

SIERRE ANNIVIERS

MARKETING

RAPPORT D'ACTIVITÉS

✦ SIERRE-ANNIVIERS MARKETING

2025

Hé!

PRENEZ PLACE.
ON VOUS DIT TOUT.





Domaine skiable de Vercorin

Impressum

Rapport d'activités 24-25 de Sierre-Anniviers Marketing

Rédaction et mise en page :

Malika Storelli, Nathalie Studer, Zoé Clavien,
Camille Kaufmann et Adrien Colussi

Impression : Calligraphy, 3960 Sierre

Droits photographiques :

Sierre-Anniviers Marketing



TABLE DES MATIÈRES

SIERRE-ANNIVIERS MARKETING

- 4 Éditorial
- 6 Organisation et équipe
- 8 L'univers SAM en un clin d'oeil

CRÉATION DE CONTENU

- 10 Photos et vidéos
- 11 Print et digital

PRESSE ET MÉDIAS

- 14 En chiffres
- 15 Val d'Anniviers x MRAG

DIFFUSION DIGITALE ET CLASSIQUE

- 16 Réseaux sociaux
- 17 Campagnes

SITES WEB ET SIT*

- 18 En chiffres

PLACE DE MARCHÉ

- 20 En chiffres

COUP DE PROJECTEUR SUR...

- 22 Highlights 2025

RAPPORT FINANCIER

- 26 Compte d'exploitation 2024-2025
- 28 Bilan au 31.10.2025
- 29 Annexes aux comptes
- 30 Budget 2025-2026
- 31 Rapport de l'organe de révision

*Système d'information touristique



TROUVER L'ÉQUILIBRE DANS UN SYSTÈME EN ORBITE

➤ **Ce titre illustre particulièrement bien l'année que nous venons de traverser. Dans un système en mouvement, chaque élément a sa propre trajectoire, son rôle et sa contribution à l'ensemble. Pour que l'équilibre se construise, les dynamiques doivent s'accorder et les énergies se compléter. C'est ainsi que, progressivement, le système trouve sa cohérence et sa stabilité. L'année 2025 reflète pleinement cette logique :**

L'an dernier, j'évoquais une période de transition. L'année écoulée aura été celle qui nous a permis, après cette phase, de construire peu à peu un nouvel équilibre. Avec les équipes désormais en place, nous avons consolidé nos modes de fonctionnement, appris à collaborer et à nous coordonner pour bâtir ensemble des projets au service de nos destinations.

À titre plus personnel, cette première année à la direction m'a permis de mesurer pleinement la richesse de l'écosystème dans lequel nous évoluons, ainsi que l'importance de l'engagement et la volonté de chaque acteur de travailler ensemble au service d'une destination. Ce qui nous unit au quotidien est finalement très simple : l'envie de valoriser nos territoires, de les voir se développer et d'offrir à nos visiteurs des expériences de qualité. Nous avons la chance d'évoluer dans une région magnifique et de pouvoir contribuer à son attractivité. À l'image d'un système en orbite, c'est là que réside le sens de notre structure, cette force collective qui maintient chaque acteur dans la même dynamique et fait graviter l'ensemble autour d'un objectif commun : le rayonnement de nos destinations.

C'est donc dans cet état d'esprit, à la recherche d'une stabilité durable, que s'inscrit 2025. L'année nous a permis de poursuivre le travail engagé ces dernières années tout en posant de nouvelles bases pour demain. Pas à pas, les projets se développent, les collaborations se renforcent et notre écosystème trouve progressivement son équilibre. Ce travail de fond, fondamental, ouvre la voie à de belles réalisations appelées à se concrétiser dès 2026.

Aujourd'hui, les résultats observés sur le plan touristique sont très encourageants et nous sommes heureux de contribuer à cette dynamique positive. Les nuitées et les taux de fréquentation poursuivent leur progression et atteignent, cette année encore, des niveaux élevés dans la plupart de nos destinations. La diversité des produits, des activités et des événements devenus phares contribuent également à dynamiser l'offre en toutes saisons et à soutenir cette belle affluence, témoignant de l'attrait de notre région.

Pour le Val d'Anniviers, l'année 2025 marque une étape importante avec le développement de sa visibilité au-delà de nos frontières grâce à son nouveau partenariat avec la Matterhorn Region AG. Du côté de Sierre, la baisse des nuitées hôtelières liée au changement de modèle de certains grands établissements rend la situation plus délicate et nous invite à repenser certaines approches afin de mieux valoriser les atouts de la Cité du Soleil.

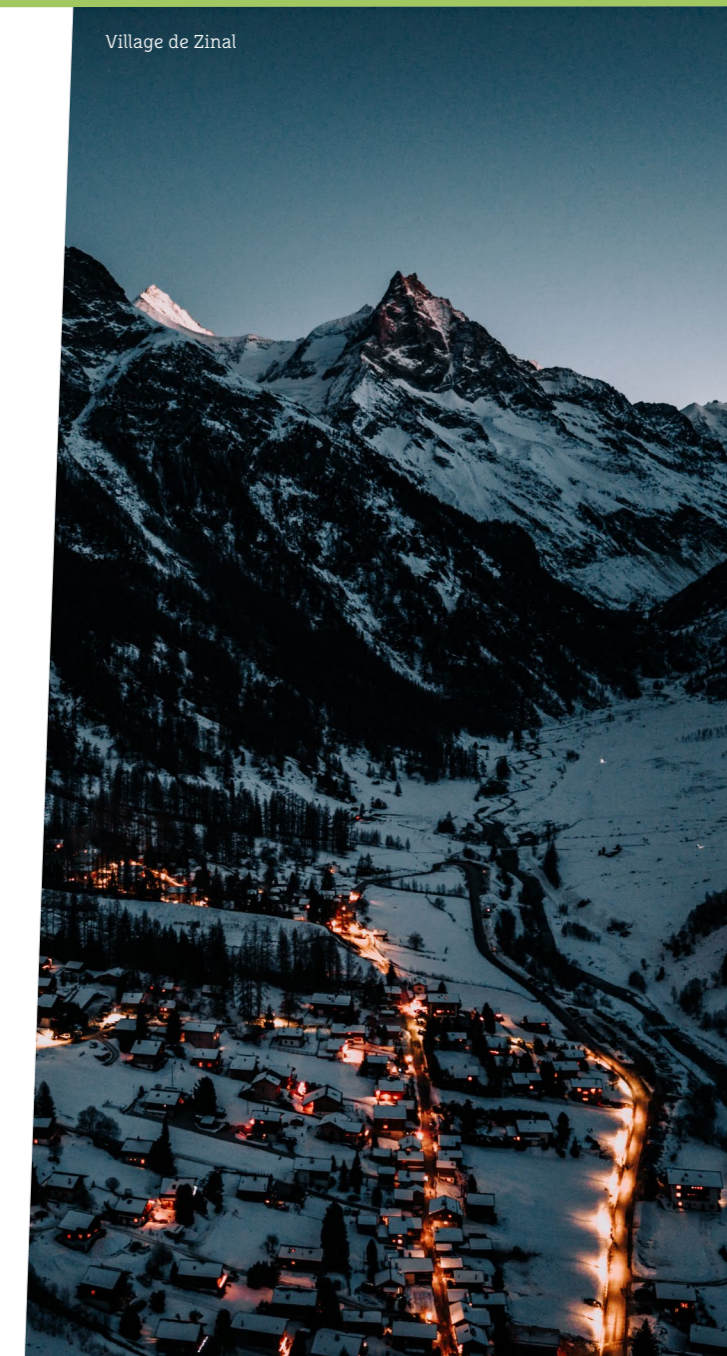
Avant de vous souhaiter une agréable lecture, je tiens à rappeler que les résultats présentés dans ce rapport reposent avant tout sur l'implication, l'énergie et l'engagement de celles et ceux qui, au quotidien, font avancer les projets et contribuent à mettre en valeur nos atouts touristiques. Ce sont ces forces qui nous permettent de poursuivre notre trajectoire et de porter la visibilité de notre région.

Je profite donc de ces dernières lignes pour remercier chaleureusement mon équipe ainsi que l'ensemble de nos partenaires. Si ces remerciements trouvent leur place chaque année dans ces pages, ils n'en sont pas moins sincères et essentiels. Pouvoir compter sur des personnes impliquées, capables de s'adapter et animées par la volonté de mettre en valeur notre territoire constitue une véritable richesse.

Très bonne lecture !

Malika Storelli

Village de Zinal



ORGANISATION ET ÉQUIPE SAM

Le Comité Directeur

Le Comité Directeur est composé de sept membres représentant les sociétés touristiques d'Anniviers, de Vercorin et de Sierre, Salgesch et Environs, les Remontées Mécaniques d'Anniviers, ainsi que les Communes d'Anniviers, de Chalais et de Sierre. En 2025, le Comité s'est réuni à quatre reprises. Il veille à garder une vision d'ensemble des projets menés dans les trois destinations et au bon fonctionnement stratégique de la structure.

Les Commissions Marketing

Suite à la nouvelle répartition budgétaire mise en place en 2025, les Commissions Marketing « plaine » et « montagne » évoluent vers une organisation territoriale. Elles sont désormais structurées en trois commissions : Val d'Anniviers, Sierre et Vercorin. Elles se réunissent plusieurs fois dans l'année afin d'élaborer les plans marketing et discuter des principales actions à mener pour chaque destination.



L'équipe

En 2025, l'équipe SAM continue de se renouveler et compte désormais cinq collaborateurs. Après six ans en tant que responsable contenu, Luca Morganella a choisi de prendre le large pour se lancer un défi de taille : se mettre à son compte. De son côté, Naomi Babey, assistante marketing depuis deux ans, a également décidé de voguer vers de nouveaux horizons professionnels. Nous leur souhaitons bon vent pour la suite et adressons la bienvenue à Adrien Colussi, qui rejoint l'équipe pour reprendre la création de contenu et y apporter un regard neuf !

L'équipe est composée de :

- **Malika Storelli**, directrice
- **Nathalie Studer**, responsable e-commerce et administration
- **Zoé Clavien**, responsable marketing digital
- **Adrien Colussi**, responsable contenu
- **Camille Kaufmann**, responsable presse et produits





- Communes
- Offices du Tourisme
- Remontées Mécaniques
- Partenaires locaux
- Instances touristiques (Suisse Tourisme, Valais Wallis Promotion, etc.)

STRATÉGIE

Stratégies, plans marketing et campagnes



- Comité Directeur
- Commissions marketing
- Budgets

CRÉATION DE CONTENU

Graphisme
Visuels print et digitaux

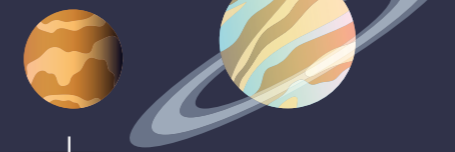


Production de photos, vidéos et audios

- Unité graphique
- Galeries photos

MARKETING DIGITAL

Sites web et SIT



Campagnes digitales et classiques

- Stratégies digitales
- Développements
- Analyses

COMMERCIALISATION

Vente en ligne



Réseaux sociaux et newsletters

- Suivi clients
- Lien partenaires

RELATIONS PRESSE

Tour-opérateurs



Visites de presse, articles et campagnes presse

- MRAG
- Accompagnement
- Programmation

CRÉATION DE CONTENU MULTIMÉDIA

VALORISER LES DESTINATIONS PAR L'IMAGE

La création de contenus photo et vidéo agit comme un élément clé pour valoriser les destinations et inspirer les visiteurs. Chaque projet débute par une analyse des objectifs et des attentes des partenaires, afin d'identifier précisément les besoins ainsi que les usages prévus des contenus. Une fois les projets finalisés, les contenus sont organisés, archivés et mis à disposition des partenaires. Les photographies, par exemple, sont centralisées dans une galerie partagée, ce qui facilite leur accès et leur réutilisation dans les différentes actions de promotion. Pour le Val d'Anniviers et Vercorin, nous avons notamment migré vers une nouvelle solution, Photodeck, afin d'offrir une utilisation plus fluide et moderne.

L'année 2025 a également été marquée par un renforcement du contenu plus humain, avec la création de mini-séries, comme des portraits d'acteurs touristique du Val d'Anniviers, ainsi que la mise en valeur des châteaux de la région de Sierre.

Conscients de l'importance d'apporter des regards nouveaux, nous collaborons ponctuellement avec des créateurs de contenu. Cette année nous avons, par exemple, fait appel aux services de : Studiorama, Michael Cordey, Aleiko et On Vagabonde.

LES CHIFFRES DU 01.11.2024 AU 31.10.2025

Val
d'Anniviers

40 sorties photos

31 sorties vidéos

sierre
TOURISME

18 sorties photos

11 sorties vidéos

vercorin
SI PROCHE. SI NATURE.

14 sorties photos

12 sorties vidéos

PRODUCTION GRAPHIQUE

AU CŒUR DE LA CRÉATION VISUELLE DES DESTINATIONS

La conception de supports graphiques fait également partie des missions de l'équipe SAM. Qu'il s'agisse d'affiches pour des campagnes, de brochures, d'annonces dans la presse, de branding ou encore de la création de goodies, ces différents formats sont réalisés en interne. Chaque projet s'appuie sur l'identité visuelle des destinations afin d'assurer une cohérence graphique sur l'ensemble des supports, aussi bien print que digital.

En 2025, une réflexion a été engagée autour du rafraîchissement de la ligne graphique ainsi que de sa simplification pour les équipes. Le déploiement de ces évolutions est toutefois prévu au cours de l'année 2026. Parallèlement, plusieurs projets de refonte de panneaux ont été réalisés pour Anniviers Tourisme et la Destination Vercorin, notamment pour les devantures des Offices du Tourisme et la signalétique directionnelle.

QUELQUES EXEMPLES :



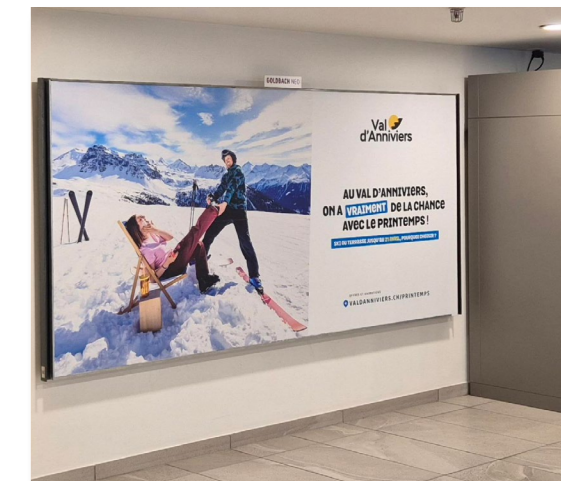
Office du Tourisme "mobile" pour Anniviers Tourisme



Étiquettes de bouteilles de vin pour la Destination Vercorin



Arrière de bus pour Sierre Tourisme



Campagne printemps : "Ski ou terrasse, pourquoi choisir ?"

Bendolla - Grimentz



Venthône - Sierre



Lac du Louché - Vercorin



PRESSE ET MÉDIAS

Les visites de presse, l'accueil de créateurs de contenu ainsi que les voyages de familiarisation pour les tour-opérateurs jouent un rôle déterminant pour promouvoir nos destinations. Grâce à leurs nombreux atouts, le Val d'Anniviers, Vercorin et Siere suscitent un intérêt croissant auprès des médias. En hiver, les villages authentiques associés à d'excellentes conditions d'enneigement séduisent particulièrement. En été, la diversité des activités, notamment les nombreuses possibilités de randonnée et les itinéraires VTT, renforcent l'attractivité de la région. De son côté, Siere se distingue par une offre oenotouristique et culturelle riche et reconnue.

En étroite collaboration avec nos partenaires, nous poursuivons chaque année nos efforts afin de renforcer la visibilité de nos destinations. En coordination avec Valais/Wallis Promotion et Suisse Tourisme, nous assurons la promotion sur les marchés suisse et européens, notamment à travers l'accueil de journalistes et de créateurs de contenu. A travers l'agence Gretz Communication et des partenariats directs, nous contribuons également à renforcer notre visibilité sur le marché suisse. En 2025, nos destinations ont entre autres été mises en avant dans des médias tels que Fémina (CH), Ferientrends (CH), Guido Magazine (BE) ou HappyRide (SE).

Le Val d'Anniviers a par ailleurs été représenté lors de deux événements majeurs : la Cycle Week à Zurich, dans le cadre des Championnats du monde de Mountain Bike, ainsi que le Switzerland Travel Mart à Zermatt, offrant l'opportunité de présenter son offre à des tour-opérateurs internationaux.

LES CHIFFRES DU 01.11.2024 AU 31.10.2025

Les actions presse réalisées en 2025 incluent des articles print et digitaux, des vidéos promotionnelles et du contenu sur les réseaux sociaux :

Val d'Anniviers ➤ **29** actions presse (inclu. MRAG) 🇨🇭 🇩🇪 🇨🇦 🇺🇸 🇨🇳 🇫🇷 🇧🇪 🇸🇪 🇩🇰 🇳🇴 🇸🇮

vercorin ➤ **2** actions presse 🇨🇭 🇩🇪

sierre ➤ **15** actions presse 🇨🇭 🇧🇪 🇫🇷 🇸🇪



Content Creator à Vercorin - @abenteuermomente - 32,7K



Article de presse dans le Ferientrends

VAL D'ANNIVIERS X MRAG : BILAN APRÈS LA PREMIÈRE ANNÉE

Les actions menées dans le cadre du partenariat avec la Matterhorn Region AG (MRAG) constituent un axe spécifique de la stratégie de promotion du Val d'Anniviers. Elles visent à renforcer la notoriété de la destination sur des marchés internationaux prioritaires et de compenser les périodes où la fréquentation nationale est plus faible.

Après une première année de collaboration, nous tirons un bilan positif de ce partenariat. Plusieurs visites ont permis d'accroître la visibilité internationale du Val d'Anniviers, en particulier sur les marchés nordiques et nord-américains. Les voyages de familiarisation ont, par exemple, contribué à promouvoir l'offre hivernale auprès des tour-opérateurs permettant la création d'offres pour des voyages individuels et de groupes, tandis que la venue de créateurs de contenu et de journalistes a permis de valoriser l'offre estivale et automnale auprès de nouveaux publics.

Les actions menées par la MRAG ne se limitent pas à l'accueil de médias et de professionnels du tourisme. Elles incluent également la mise en œuvre de campagnes de communication tout au long de l'année, visant à renforcer la présence du Val d'Anniviers sur différents supports médiatiques, plateformes numériques et réseaux sociaux, notamment ceux de Suisse Tourisme.

Nos marchés prioritaires en 2025 : **France, BeNelux, Pays nordiques, Canada/USA, Asie**

LES CHIFFRES DU 01.11.2024 AU 31.10.2025

➤ **7** Tour-Opérateurs 🇨🇭 🇩🇪 🇳🇴 🇩🇰 🇨🇦 🇨🇳 🇺🇸

➤ **3** Content Creator 🇩🇪 🇺🇸 🇳🇪

➤ **3** Journalistes 🇧🇪 🇨🇦

➤ **13** Campagnes promotionnelles 🇸🇪 🇫🇷 🇳🇪 🇩🇰 🇺🇸



"48 Hours in Val d'Anniviers" Snow Magazine (Canada)



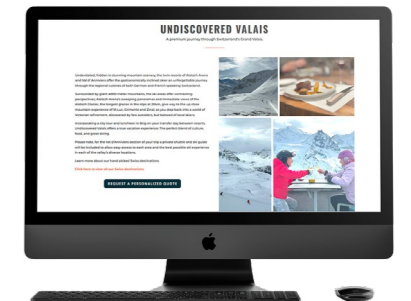
"Destination Ski" Émission Canadienne



St-Luc/Chandolin



Grimentz-Zinal



Canadian Ski Vacations Offre TO Canadien





DIFFUSION DIGITALE ET CLASSIQUE

RÉSEAUX SOCIAUX

Véritables vitrines de nos destinations et outils incontournables pour la promotion touristique, les réseaux sociaux nous permettent de toucher une audience vaste et diversifiée tout en partageant, en temps réel, l'effervescence de nos activités, de nos événements et la richesse des offres de nos partenaires.

Pour les destinations **@valdanniviers** et **@sierretourisme**, notre stratégie s'articule prioritairement autour de trois piliers : Facebook, Instagram et TikTok. Ces canaux nous offrent la flexibilité nécessaire pour déployer des campagnes publicitaires ciblées, performantes et personnalisées, répondant aux attentes spécifiques des différents publics.

Conscients que le paysage digital est en constante mutation, l'adaptabilité est un critère central de notre travail. C'est dans cette optique qu'un nouveau canal WhatsApp a été introduit à la fin de l'exercice 2025 pour le Val d'Anniviers. Ce déploiement vise à renforcer encore davantage la réactivité et la proximité avec notre communauté, en offrant un flux d'informations instantané sur les opportunités et les actualités du Val d'Anniviers. Nous avons également collaboré avec des influenceurs locaux afin de valoriser certains éléments d'un point de vue différent du nôtre.

Du côté de Sierre, l'année a été marquée par une nouvelle dynamique éditoriale, mettant un accent particulier sur la création de contenus pour Instagram et TikTok. Un effort particulier a été mis sur la valorisation des activités estivales ainsi que sur des événements phares tels que Couleur Pavé, renforçant ainsi l'attractivité urbaine et conviviale de la Cité du Soleil.

LES CHIFFRES DU 01.11.2024 AU 31.10.2025

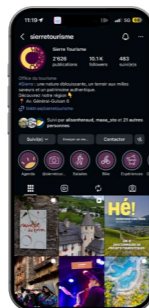


VALDANNIVIERS

f 70.4 K fans +1%
7.2 M vues

🎵 1.3 K followers +3%
14.4 K likes
37 K vues +14%

📷 22.1 K fans +14%
185.9 K couverture totale +14%



SIERRETOURISME

f 13.5 K fans -0.4%
1.1 M vues

🎵 956 fans +51%
777 likes
25 K vues +96%

📷 10.1 K fans +4%
72.4 K couverture totale +20%



CAMPAGNES

Afin de renforcer la notoriété de nos destinations, nous avons intensifié notre stratégie digitale en adoptant une approche intégrée combinant réseaux sociaux, affichage numérique ou diffusion en cinéma. Ce dispositif nous a permis de cibler avec précision des audiences stratégiques dans les grands centres urbains, tout en adaptant nos messages à chaque saison.

- En 2025, deux campagnes spécifiques ont été déployées pour le Val d'Anniviers afin de renforcer la dynamique hors périodes de grande affluence, en misant sur des saisons à forte opportunité :

« **Ski ou terrasse, pourquoi choisir ?** » Valorisation du plaisir du ski de printemps au Val d'Anniviers, avec des pistes de qualité ouvertes jusqu'à fin avril et des terrasses baignées de soleil. L'objectif : stimuler les nuitées et la fréquentation grâce à des offres dédiées. Le visuel principal, produit en interne (100 % made in SAM), a assuré réactivité et cohérence d'image.

« **L'automne au Val d'Anniviers, c'est VRAIMENT bon !** » Mise en avant de la gastronomie, de l'hébergement et des activités outdoor dans un décor sublimé par les couleurs de l'automne. Le but de cette campagne est d'affirmer l'automne comme une saison de séjour à part entière, propice aux expériences authentiques. Un nouveau spot tourné en 2025 sera diffusé en 2026 pour renforcer cette dynamique.

- « **Offrez-vous un bain de soleil à Sierre !** » Ce n'est un secret pour personne : il fait bon vivre l'été dans la Cité du Soleil. Un accent particulier a été mis afin de renforcer le positionnement de Sierre comme destination estivale idéale, en valorisant ses points d'eau rafraîchissants et son art de vivre ensoleillé.
- « **Vercorin, et si c'était votre prochaine destination ?** » Une campagne ciblée en Suisse romande pour positionner Vercorin comme une destination estivale idéale pour les familles. La communication met en avant la diversité des activités proposées, bike, randonnée, Forêt Aventures, bisnes, et souligne comment chaque sortie peut devenir une véritable aventure à partager en famille.



SITES WEB ET SYSTÈME D'INFORMATION TOURISTIQUE

L'année a été marquée par une phase cruciale de consolidation pour les plateformes web des destinations de Vercorin, Sierre et du Val d'Anniviers. Après le lancement des nouveaux sites, notre priorité a été d'assurer leur viabilité à long terme en testant rigoureusement chaque fonctionnalité et en optimisant l'expérience utilisateur. Plutôt que de simplement maintenir l'existant, nous avons adopté une posture d'analyse proactive :

Référencement naturel et analyse de données : Un suivi minutieux des statistiques nous a permis d'identifier des axes d'amélioration précis pour garantir l'attractivité constante de nos interfaces. Ce travail de fond nous a permis de préparer les futurs développements, notamment en lien avec l'évolution du référencement naturel et l'intégration des technologies d'intelligence artificielle.

Conformité et Data Privacy : Nous avons mis en place une gestion des cookies plus ciblée. Bien que cet outil entraîne mécaniquement une baisse visible de la fréquentation dans nos rapports (due à un refus de tracking plus explicite des utilisateurs), elle assure une meilleure transparence et une conformité aux standards actuels.

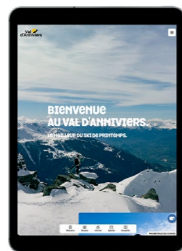
Le Système d'Information Touristique continue de garantir une gestion centralisée des données pour l'ensemble des destinations. Une nouvelle API connecte désormais automatiquement les données aux écrans digitaux du Val d'Anniviers et de Vercorin, assurant une diffusion cohérente des informations et évitant les saisies redondantes. En résumé, cette phase opérationnelle a été essentielle pour transformer nos outils web en plateformes robustes, prêtes à soutenir nos futures ambitions marketing et technologiques.

LES CHIFFRES DU 01.11.2024 AU 31.10.2025

VALDANNIVIERS.CH

934 K
utilisateurs

-5.1%



TOP 5
Webcams
Info Live
Horaires RMGZ
Actualités

66% mobile
34% desktop

SIERRETOURISME.CH

94 K
utilisateurs

-25.5%



TOP 5
Homepage
Agenda
Webcams
Couleur Pavé
Cartes CFF

65% mobile
35% desktop

VERCORIN.CH

202 K
utilisateurs

-21.4%



TOP 5
Webcams
Homepage
Info-Live
Remontées mécaniques
Météo

71% mobile
29% desktop





L'exercice 2025 de la place de marché Ingénie s'achève sur des chiffres qui donnent le sourire. Hormis les baisses enregistrées du côté de Sierre, et qui s'expliquent en grande partie par l'arrêt de la vente en ligne des cartes CFF, toutes les entités affichent une nette progression, tant au niveau du chiffre d'affaires que sur le nombre de réservations. Avec sa septantaine de prestataires qui utilisent Ingénie, les destinations peuvent se réjouir de disposer d'une véritable place de marché où quelques clics permettent aux clients de réserver en ligne une bonne partie des activités de son séjour.

Décryptage d'une année réussie :

Contrairement à l'année 2024 marqué par les crues, les fermetures de routes, les conditions météo défavorables et les annulations d'événements, l'année 2025 n'a pas connu de bouleversements qui auraient pu impacter les événements. Résultat ? Carton plein pour beaucoup d'organisateur !

Un gros effort a été opéré au niveau de la boutique en ligne (vente de goodies) : amélioration du référencement des pages, campagnes dédiées avec codes promos, nouveaux articles de merchandising, meilleure structure des pages de la boutique en ligne. Des efforts payants, puisque les ventes de goodies ont connu une augmentation de **+266%**.

Dans le but de booster les réservations d'hôtels et d'appartements, quelques actions ont été mises en place sur le site de réservation, notamment au niveau de l'arborescence, mais également en créant des barres de réservations pour les sites des destinations et en profilant Ingénie comme un channel manager fiable pour les hôtels de la destination.

Un meilleur accès à l'information donc, qui peut expliquer la belle augmentation de **82%** de réservation d'hébergement.

En plus des événements qui reviennent d'année en année, quelques nouveaux événements ont choisi notre place de marché pour la gestion de leur billetterie, comme la Fête des Guides, les 75 ans des Fifres et Tambours de Mission, le Festival Anni'Vert, le Festival Rock'n'ivières, Epicurialpes, la troupe Vintage d'Anniviers, la SD de St-Luc pour son 90ème anniversaire, les Compagnons de la Navizence pour ne citer qu'eux...

...et avec ces nouveaux prestataires, de nouveaux défis également, comme la mise en place de tracking, la gestion avancée de codes promos, une utilisation plus fine des QR codes etc. De quoi envisager l'avenir sereinement, en continuant à élargir notre spectre tout en veillant à maintenir un service de qualité pour les partenaires actuels.



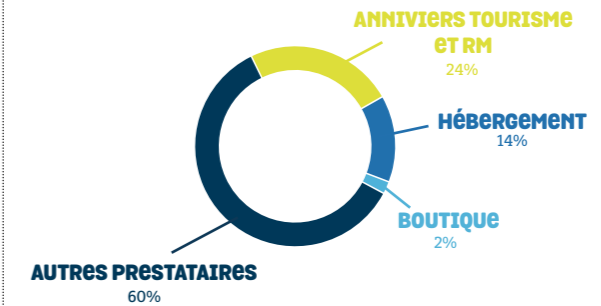
CHIFFRE D'AFFAIRES

Activités
CHF 449'973.- **+48%**

Hébergement
CHF 75'744.- **+84%**

Boutique
CHF 7'598.- **+171%**

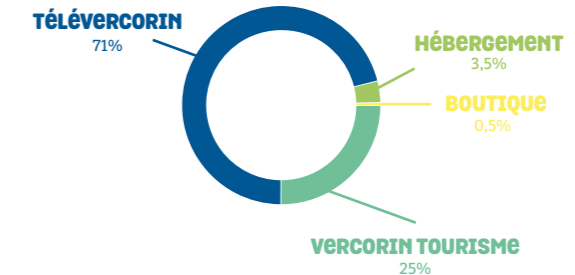
NOMBRE DE RÉSERVATIONS :
23'916 **+12%**



CHIFFRE D'AFFAIRES

CHF 36'244.- **+3,5%**

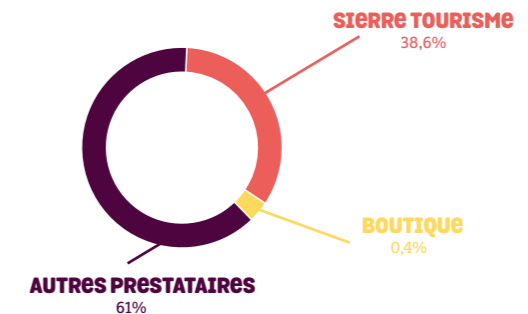
NOMBRE DE RÉSERVATIONS :
1'627 **+22%**



CHIFFRE D'AFFAIRES

CHF 23'000.- **-47%**

NOMBRE DE RÉSERVATIONS :
2'323 **-23%**



TOP 7

Anniviers Indoor Park (65'000.-)
Bains du Cervin (47'000.-)
Epicurialpes (34'900.-)
OFXB (32'000.-)
Fondue-Lune Bendolla (28'800.-)
Festival des F&T Mission (24'900.-)
Bons cadeaux RMGZ (23'080.-)



TOP 3

Soirée Pleine Lune (20'323.-)
En roue libre par le Chant des Lieux (4'885.-)
Brame du Cerf (4'120.-)



TOP 3

Théâtre Palace (7'000.-)
Dreamago (4'790.-)
Escapade Gourmande (2'871.-)



COUP DE PROJECTEUR SUR... HIGHLIGHTS 2025



COLLABORATION PLAINE-MONTAGNE

Le projet de « La route du Remuage », co-créé par Sierre Tourisme et Anniviers Tourisme, offre la possibilité de revivre le remuage autrefois pratiqué par les habitants de Chandolin, entre leur village de résidence principale, situé à près de 2000 m d'altitude, et leur quartier de Viouc/Muraz.

Ce projet porteur de sens pour SAM incarne pleinement le lien entre la plaine et la montagne. Notre équipe en a assuré la production et la coordination des supports de communication: enregistrement et réalisation audios, création des visuels, conception des panneaux, production de photos et vidéos destinées à la promotion, ainsi que la diffusion.



CAP SUR L'INTERNATIONAL

En 2025, le Val d'Anniviers a officiellement rejoint la MRAG (Matterhorn Region AG) afin d'intensifier sa promotion internationale sur des marchés prioritaires : États-Unis, Canada, Asie, France, pays nordiques et Benelux. Cette collaboration nous permet de dynamiser les périodes à fort potentiel tout en diversifiant durablement notre clientèle. Elle constitue également un soutien précieux pour développer et entretenir les liens avec les médias et tour-opérateurs internationaux, une démarche qui requiert des moyens importants.

Le bilan de cette première année est très positif (voir page 15).



UNE NOUVELLE GALERIE PHOTO

Courant 2025, une nouvelle galerie photo a été mise en place pour le Val d'Anniviers et Vercorin afin de remplacer une plateforme devenue vétuste, lente et peu intuitive. Après analyse, la solution Photodeck a été retenue pour ses fonctionnalités étendues: intégration de vidéos, gestion des droits, partage et accès multi-utilisateurs.

La migration a impliqué un important travail d'exportation, de tri et de classification, permettant d'optimiser notre banque d'images en supprimant les contenus obsolètes et en structurant plus efficacement la base de données.



SIERRE DÉVOILE SES ATOUITS AU DONNSCHTIG-JASS

Le 10 juillet à Saint-Gall, Sierre et Crans-Montana étaient à l'affiche de la célèbre émission de la SRF « Donnschtig-Jass ». Les deux communes se sont affrontées aux cartes, avec un enjeu de taille : décrocher le droit d'accueillir l'émission mythique la semaine suivante. Une première en Suisse romande. Si la Cité du Soleil ne s'est finalement pas imposée, sa participation lui a offert une visibilité exceptionnelle auprès du public suisse alémanique. L'émission a permis de mettre en lumière la région, tout en suscitant un bel élan collectif parmi les Sierrois. Dans ce cadre, SAM a soutenu la promotion de cette parenthèse germanophone portée par Sierre Tourisme.



LE VAL D'ANNIVIERS AU COEUR DES MONDIAUX

Le 6 septembre, Grimentz a accueilli l'épreuve Marathon des Championnats du Monde de Mountain Bike UCI, offrant une vitrine internationale majeure pour le bike au Val d'Anniviers. L'équipe SAM a assuré le pilotage de la communication de la destination, en étroite collaboration avec Valais2025, le Grand Raid BCVS et Verbier, co-hôte de l'épreuve, afin de garantir une visibilité harmonisée et efficace.

En parallèle, des actions marketing ont été menées avec Valais/Wallis Promotion, via la campagne nationale « Venir pour le VTT et se redécouvrir », consolidant ainsi son positionnement comme destination bike de référence.



NOS DESTINATIONS SOUS UN AUTRE REGARD

Au cours de l'année, de belles collaborations avec des créateurs de contenu et influenceurs ont permis de renforcer et de diversifier la production en interne. Un nouveau partenariat annuel avec Studiorama nous permet de soutenir la promotion de la région de Sierre à travers la réalisation de reels et de photographies dédiées.

Par ailleurs, des collaborations plus spécifiques pour la montagne, notamment avec On Vagabonde, Michael Cordey ou encore Aleiko ont apporté un autre regard sur la destination. Ces contributions ont permis d'enrichir notre production de contenu tout en élargissant notre visibilité sur les réseaux sociaux.

NOS IMAGES à PORTÉE DE TOUS

Au fil des années, nous avons constitué une importante photothèque composée d'images de qualité, produites pour la promotion de nos destinations. Afin de valoriser davantage ce patrimoine visuel, nous avons décidé de le rendre accessible au public en proposant une sélection de photographies à la vente sur nos places de marché.

Disponibles en formats A4, A3 et A2, ces images permettent à chacun d'emporter un peu du territoire chez soi, une manière originale de prolonger la promotion de la destination directement dans le salon de nos visiteurs. Ce projet se réalise en collaboration avec Canif, partenaire chargé de l'impression des photographies.

DES MOYENS DÉDIÉS à LA PROMOTION DE VERCORIN

La nouvelle répartition budgétaire mise en place en 2025 a permis à la destination de Vercorin de bénéficier d'un budget dédié à ses campagnes marketing, auparavant intégré à celui du Val d'Anniviers. Cette évolution lui offre désormais davantage d'autonomie pour développer des actions de promotion ciblées.

Dans ce cadre, une campagne de visibilité a notamment été déployée dans les cinémas de Suisse romande. Diffusée lors de séances de films familiaux, elle visait à positionner Vercorin comme une destination idéale pour les familles.



COMPTE D'EXPLOITATION 2024-2025

RECETTES	Comptes 24/25	Budget 24/25	Comptes 23/24
Contribution Commune Anniviers	43'200.00	43'200.00	43'200.00
Contribution Anniviers Tourisme SA	337'552.65	337'552.65	296'600.00
Contribution RMA			200'000.00
Contribution Grimentz-Zinal	121'832.20	121'832.20	
Contribution St-Luc/Chandolin	51'020.00	51'020.00	
Contributions membres Val d'Anniviers	553'604.85	553'604.85	
Contribution Commune Chalais	6'800.00	6'800.00	6'800.00
Contribution Vercorin Tourisme	42'800.00	42'800.00	42'800.00
Contribution Télévercorin	27'147.80	27'147.80	
Contributions membres Vercorin	76'747.80	76'747.80	589'400.00
Contribution Commune de Sierre	50'000.00	50'000.00	50'000.00
Contribution Sierre Tourisme	145'600.00	145'600.00	145'600.00
Contributions membres Sierre	195'600.00	195'600.00	195'600.00
Refacturations nuits VWP	13'676.10	6'000.00	3'825.00
Mandats et refacturations diverses	5'740.95	6'500.00	4'252.60
Résultat Ingénierie	14'858.54	5'000.00	568.71
Autres revenus	34'275.59	17'500.00	8'646.31
TOTAL DES RECETTES	860'228.24	843'452.65	793'646.31

CHARGES CAMPAGNES MARKETING	Comptes 24/25	Budget 24/25	Comptes 23/24
Campagnes marketing Val d'Anniviers Hiver	132'049.81	115'000.00	134'305.63
Campagnes marketing Val d'Anniviers Eté	85'256.16	105'550.00	116'654.36
Outils marketing Val d'Anniviers	21'793.97	22'000.00	
Campagnes marketing Val d'Anniviers	239'099.94	242'550.00	250'959.99
Campagnes marketing Vercorin	16'889.39	13'470.00	
Outils marketing Vercorin	20'529.66	22'000.00	
Campagnes marketing Vercorin	37'419.05	35'470.00	
Campagnes marketing Sierre	76'340.51	66'675.00	84'741.54
Outils marketing Sierre	20'222.27	22'000.00	
Campagnes marketing Sierre	96'562.78	88'675.00	84'741.54
TOTAL CHARGES CAMPAGNES MARKETING	373'081.77	366'695.00	335'701.53

CHARGES COMMUNES	Comptes 24/25	Budget 24/25	Comptes 23/24
Sites web	-	-	20'475.05
Place de marché	-	-	12'988.95
Système d'information touristique	-	-	15'666.90
Cotisations	-	-	2'990.00
Outils marketing communs	-	-	52'120.90
Salaires	360'102.70	370'957.65	301'648.75
Charges sociales	53'194.90	50'000.00	43'612.65
Formation continue	535.70	1'000.00	968.60
Recrutement, Incentives, autres frais	2'130.70	2'000.00	6'197.35
Salaires et frais de personnel	415'964.00	423'957.65	352'427.35
Loyer	16'533.20	16'300.00	13'431.15
Electricité et charges de locaux	862.55	800.00	539.50
Assurances	1'161.00	1'600.00	1'434.90
Equipement et matériel de bureau	1'457.55	1'500.00	4'215.15
Informatique et système	4'186.28	3'000.00	3'569'28
Leasing copieur	1'443.50	1'500.00	1'281.65
Téléphone et internet	3'225.05	3'000.00	2'804.55
Gestion du bureau	2'700.80	2'600.00	1'643.20
Comptabilité	6'945.80	7'000.00	6'945.80
Comités et assemblées	1'994.99	1'500.00	1'578.45
Cotisations (FST, Suisse Toursime..)	2'990.00	3'000.00	-
Frais administratifs	43'500.72	41'800.00	37'443.63
Intérêts et frais bancaires	-760.05	1'000.00	-1'181.84
Amortissement	27'000.00	10'000.00	18'400.80
Frais financiers et amortissements	26'239.95	11'000.00	17'218.96
TOTAL CHARGES COMMUNES	485'704.67	476'757.65	459'210.84
Total Charges	858'786.44	843'452.65	794'912.37
Total Produits	860'228.24	843'452.65	793'646.31
RÉSULTAT	1'441.80	0.00	-1'266.06

BILAN AU 31.10.2025

ACTIF	31.10.2025	31.10.2024
Caisse	0.00	0.00
Comptes bancaires	57'503.73	47'445.59
Actifs circulants	57'503.73	47'445.59
Débiteurs	22'587.85	3'880.00
Garantie de loyer	5'039.55	5'021.35
Actifs transitoires	17'358.54	85'987.36
Actifs mobilisés	44'985.94	94'888.71
C/C Ingénierie	39'055.40	37'286.69
Système de vente	39'055.40	37'286.69
Mobilier	2'500.00	3'500.00
Site internet	0.00	26'000.00
Actifs immobilisés	2'500.00	29'500.00
TOTAL	144'045.07	209'120.99

PASSIF	31.10.2025	31.10.2024
Créanciers	18'624.96	50'198.46
Créanciers charges sociales	16'523.20	-891.45
Passifs transitoires	28'591.13	80'950.00
Provisions site internet et MyCity	0.00	0.00
Réserve pour situation de crise	35'000.00	35'000.00
Provisions et réserves	35'000.00	35'000.00
Capital propre	43'863.98	45'130.04
Résultat exercice	1'441.80	-1'266.06
Fonds propres	45'305.78	43'863.98
TOTAL	144'045.07	209'120.99

ANNEXES AUX COMPTES

PLACE DE MARCHÉ	2025		2024	
Liquidités	103'839.00	-	61'534.00	-
Réalisables	3'474.00	-	409.00	-
Capitaux étrangers	-	53'399.00	-	24'088.00
Avance SAM	-	39'055.00	-	37'287.00
Résultat de l'exercice	-	14'859.00	-	569.00
Total	107'313.00	107'313.00	61'943.00	61'943.00
Recettes	-	535'787.00	-	388'252.00
Charges directes	520'647.00	-	387'621.00	-
Frais généraux	281.00	-	63.00	-
Résultat d'exploitation	14'859.00	-	569.00	-
Total	535'787.00	535'787.00	388'252.00	388'252.00

PROVISIONS	2025	2024
Provision site internet	0.00	0.00
Provision MyCity (SIT)	0.00	0.00
Provision branding nouvel OT	0.00	0.00
Provision campagne montagne été	0.00	0.00
Provision campagne plaine	0.00	0.00
Total	0.00	0.00

ACTIFS TRANSITOIRES	24/25
Loyer 11-12.2025	2'500.00
Résultat Ingénierie 2024-2025	14'859.00
TOTAL	17'359.00

PASSIFS TRANSITOIRES	24/25
Prestations DS Fiduciaire	11'800.00
TVA à l'importation	1'091.00
Solde décompte sinistre	2'700.00
Factures fournisseurs à recevoir	13'000.00
TOTAL	28'591.00

Autres informations : La présentation des comptes d'exploitation a été modifiée afin d'offrir une vision liée à la ventilation des coûts par partenaires.

BUDGET 2025-2026

RECETTES	Budget 25/26
Contribution Commune Anniviers	43'200.00
Contribution Anniviers Tourisme SA	296'600.00
Complément AT pour la MRAG	43'600.00
Contribution Grimentz-Zinal	120'995.40
Contribution St-Luc/Chandolin	50'944.60
Contributions Val d'Anniviers	555'340.00
Contribution Commune Sierre	50'000.00
Contribution Sierre Tourisme	145'600.00
Contributions Région Sierre	195'600.00
Contribution Commune Chalais	6'800.00
Contribution Vercorin Tourisme	42'800.00
Contribution TéléVercorin	28'060.00
Contributions Destination Vercorin	77'660.00
Refacturations nuits VVP	6'000.00
Mandats et refacturations diverses	1'000.00
Résultat Place de marché	3'000.00
Autres revenus	10'000.00
TOTAL DES RECETTES	838'600.00

CHARGES COMMUNES	Budget 25/26
Loyer	16'300.00
Electricité et charges de locaux	900.00
Assurances	1'800.00
Equipement et matériel de bureau	2'000.00
Informatique et système	3'000.00
Leasing copieur	1'500.00
Téléphone et internet	3'000.00
Cotisations	3'000.00
Formation continue	1'500.00
Recrutement, incentives, autres frais	2'000.00
Gestion du bureau	3'000.00
Intérêts et frais bancaires	1'100.00
Comptabilité	7'000.00
Comités et assemblées	1'500.00
Amortissement	10'000.00
Affectation à la réserve pour s. de crise	-
TOTAL CHARGES COMMUNES	57'600.00

Total Charges	838'600.00
Total Produits	838'600.00
RÉSULTAT	0.00

CHARGES MARKETING	Budget 25/26
Campagnes marketing Val d'Anniviers	199'210.00
Salaires marketing Val d'Anniviers	286'400.00
Outils marketing (site, place de marché, SIT)	25'000.00
Charges marketing Val d'Anniviers	510'610.00
Campagnes marketing Région Sierre	63'850.00
Salaires marketing Région Sierre	98'000.00
Outils marketing (site, place de marché, SIT)	17'000.00
Charges marketing Région Sierre	178'850.00
Campagnes marketing Destination Vercorin	15'340.00
Salaires marketing Destination Vercorin	39'200.00
Outils marketing (site, place de marché, SIT)	17'000.00
Charges marketing Destination Vercorin	71'540.00
Ligne graphique (3 destinations)	20'000.00
TOTAL CHARGES MARKETING	781'00.00

RAPPORT DE L'ORGANE DE RÉVISION

Rapport de l'auditeur à l'Assemblée des Membres de l'Association

Sierre-Anniviers Marketing, 3960 Sierre

Mesdames, Messieurs,

Conformément au mandat qui nous a été confié, nous avons procédé à un examen succinct des comptes annuels de l'Association Sierre-Anniviers Marketing, pour l'exercice arrêté au 31.10.2025.

Ces comptes annuels relèvent de la responsabilité du Comité alors que notre responsabilité consiste à émettre un rapport sur ces comptes annuels sur la base de notre examen.

Nous avons effectué notre mandat selon la Norme d'audit suisse 910 Review. Cette norme requiert que le contrôle soit planifié et réalisé en vue d'obtenir une assurance modérée que les comptes annuels ne comportent pas d'anomalie significative. Notre tâche consiste essentiellement à des entretiens avec le personnel de la société et à des procédures analytiques appliquées aux données financières. Il fournit donc un niveau d'assurance moins élevé qu'un audit. En conséquence, nous n'exprimons donc pas d'opinion d'audit.

Sur la base de notre examen succinct, nous n'avons pas relevé de faits qui nous laissent à penser que les états financiers ne sont pas conformes à la loi et aux statuts.

DS Fiduciaire, Duc & Fils SA

Sébastien Duc
Réviseur Responsable
Expert-Réviseur agréé
Sierre

Sierre, le 10.03.2026 /SD


Annexes : Bilan, Compte de résultats et annexe 2025 / 2024



SIERRE ANNIVIERS

MARKETING

Technopôle 1 - Le Foyer - 3960 Sierre
+41 27 451 71 10 - info@sierre-anniviers.ch

 [@sierre-anniviers](#)



Vue depuis l'Ilhorn