

# SCHATZSUCHE

CHEESY UND DAS RACLETTE-FEST



Ort : Haute-Nendaz station  
Altersempfehlung : 6-12 Jahren  
Wanderzeit : 1:00

  
**NENDAZ**  
4 VALLÉES 



# HALLO ZUSAMMEN!



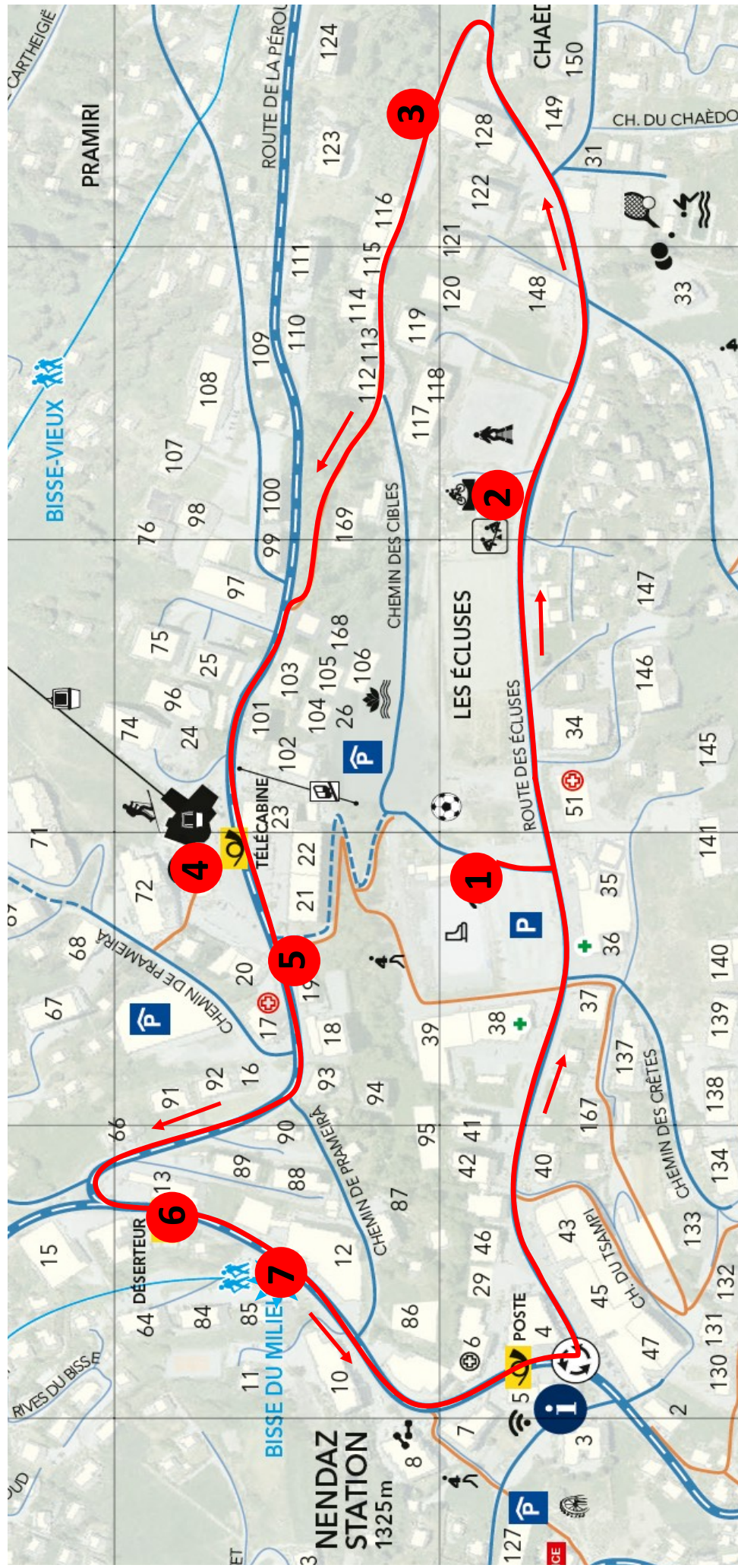
Heute wird in Nendaz das grosse Raclette-Fest gefeiert. Das ganze Dorf kommt zusammen und freut sich, Cheesy's berühmtes magisches Raclette zu geniessen. Aber oje: Der magische Käselaiib ist seit heute Morgen spurlos verschwunden und mit ihm die 7 geheimen Zutaten, die Cheesy für ihr magisches Raclette benötigt. Hilf Cheesy, den Käse und anderen Zutaten zu finden und so Raclette-Fest zu retten.

Die Zutaten sind ziemlich überall im Dorf versteckt. Deine Suche beginnt bei Nendaz Tourisme und jede Nummer auf der Karte entspricht einem Posten.

Folge der Strecke in der Richtung der Pfeile und löse die verschiedenen Rätsel, um herauszufinden, wo das magische Raclette hergestellt wird.

Sobald du alle Aufgaben gelöst hast, darfst du dir im Nendaz Tourisme deine Belohnung abholen.

Viel Spass!



## POSTEN 1 – DIE ALPENMILCH

**Ort:** Eislaufbahn

**Rätsel:** Schau dich beim Gebäude rund um die Eislaufbahn gut um und finde die versteckte Zutat.

**Hinweis:** Die Milch wird in einer grauen Milchkanne wie auf dem Bild unten gelagert.



Trage den gefunden Buchstaben in dieses Feld ein    **1** = \_\_\_\_

## POSTEN 2 – DIE KUHGLOCKE

**Ort:** Die Kinderkrippe „P’tit Bec“

**Rätsel:** Die Bauern läuten ihre Glocken, um ihre Herden zusammenzutreiben. Finde auf dem Gebäude der Kinderkrippe die Glocke von Cheesy.

Trag die gefundene Zahl in die Rechnung ein, löse sie und finde den richtigen Buchstaben:  $3 + \underline{\hspace{2cm}} =$

**7 = D**

**5 = V**

**9 = S**



Übertrage den Buchstaben in dieses Feld    **2** = \_\_\_\_

## POSTEN 3 – BEN'S GEHEIMZUTAT

**Ort:** Waldweg

**Rätsel:** Finde die geheime Zutat, die Eichhörnchen Ben am liebsten zum Raclette ist, und trage ihren Namen hier ein:

\_\_\_\_ \_ \_ \_ \_ \_ L \_ \_ \_ \_ \_



Trage den 2. Buchstaben der Lösung hier ein:      **3** = \_\_\_\_

## POSTEN 4 – FLEUR DE SEL AUS DEN BERGEN

**Ort:** Pistenplan neben der Talstation der Gondelbahn

**Rätsel:** Das wertvolle Salz ist inmitten der Berge versteckt. Finde den Namen des Ortes, der sich auf 2200 m Höhe befindet.

**Hinweis:** Es befindet sich im Sektor Nendaz.

\_\_\_\_ \_ R \_ \_ \_ \_ \_

Trage den 3. Buchstaben des Lösungswortes hier ein:      **4** = \_\_\_\_



## POSTEN 5 – SCHNEESTERN

**Ort:** Hotel und Restaurant ...?

**Rätsel:** Welche weisse Blume ähnelt einem Schneestern und ist Namensgeberin eines Hotels gegenüber der Talstation?

Ihren Namen findest du hier:

\_\_\_\_ \_ \_ \_ \_ \_ \_ \_ \_ \_ S \_ \_ \_ \_

Trage den 4. Buchstaben des Lösungswortes hier ein: **5** = \_\_\_\_

## POSTEN 6 — DER PFEFFER DES DESERTEUR

**Ort:** Hotel Le Déserteur

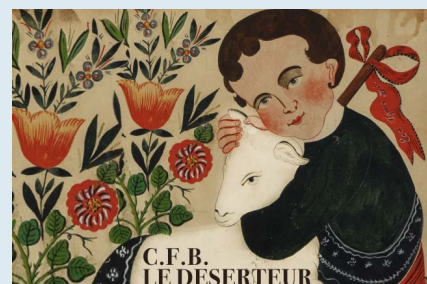
**Rätsel:** Der Deserteur ist eine historische Figur, die in Nendaz jeder kennt. Suche auf einem der Fenster seinen Pfefferstreuer. Löse die Rechnung, die darauf steht und kreuze die richtige Zahl mit dem dazugehörigen Buchstaben an.

$$3 = N$$

$$5 = B$$

$$7 = C$$

$$8 = O$$



Übertrage den Buchstaben in dieses Feld: **6** = \_\_\_\_

## POSTEN 7 – DIE KNOBLAUCHZEHE

**Ort:** Ausgangspunkt der Suone

**Rätsel:** Suche den Knoblauch, der beim Ausgangspunkt der Bisse du Milieu versteckt wurde. Umkreise die Farbe des Topfs, in dem du den Knoblauch findest.



Übertrage den Buchstaben in dieses Feld:      7 = \_\_\_\_

### DEINE ANTWORT

Vervollständige das Lösungswort mit allen Buchstaben, die du auf deinem Weg herausgefunden hast:

__	__	__	__	E	__	__	__	__	T	__
6	4	2			1	5	3	7		

Gehe nun zum Ort, wo das berühmte magische Raclette hergestellt wird. Schiess ein Selfie von dir und komm mit dem Foto bei uns im Tourismusbüro vorbei, um deine Belohnung abzuholen.

**Hinweis:** Der gesuchte Ort findet sich auf der Strecke zwischen Posten 7 und Nendaz Tourisme.



## DEINE KONTAKTDATEN

Du bist am Ende deines Abenteuers angekommen. Vervollständige deine Kontaktdaten und gib das Abenteuerheft bei Nendaz Tourisme ab, wo eine kleine Überraschung auf dich wartet!



Meine Daten dürfen zu Marketing-Zwecken verwendet werden: ☐

Vorname	
Name	
E-mail	

## Deine Meinung?

Hat dir diese Schatzsuche gefallen?   

Was hältst du ...

- vom Thema   
- von der Strecke   

Bemerkungen / Vorschläge

---

---

---

---