



Guide de durabilité

Bienne Seeland: En route vers une destination touristique durable

La Plateforme Solaire Seeland et Tourisme Bienne Seeland unissent leurs forces pour faire de Bienne Seeland une destination touristique durable de premier plan. Ce projet ambitieux vise à promouvoir les pratiques durables ainsi que l'utilisation des énergies renouvelables dans la région. Le guide de durabilité offre une vue d'ensemble stratégique destinée aux prestataires touristiques afin de les accompagner dans l'intégration de solutions durables.

table des matières

1. Introduction

- Objectif et but du guide
- Vision
- Guide du processus

2. Le programme de durabilité Swisstainable

- Avantages
- Structure
- Mode d'emploi
- Soutien

3. Recommandations spécifiques aux branches

- Hôtellerie
- Restauration
- Offres de loisirs

4. Mesures efficaces

- Solaire et énergie
- Alimentation
- Biodiversité

5. Exemples pratiques

6. Énergies renouvelables dans le tourisme

- Preuves reconnues par Swisstainable dans le domaine énergétique
- Offre de la Plateforme Solaire Seeland
- Évolutions légales et innovations Études de cas

7. Financement

- Aides financières dans les domaines du bâtiment et de l'énergie
- Aides financières pour les projets d'inclusion
- Aides financières pour la biodiversité

8. Perspectives

- Ressources complémentaires
- Impressum

But du guide de durabilité

1

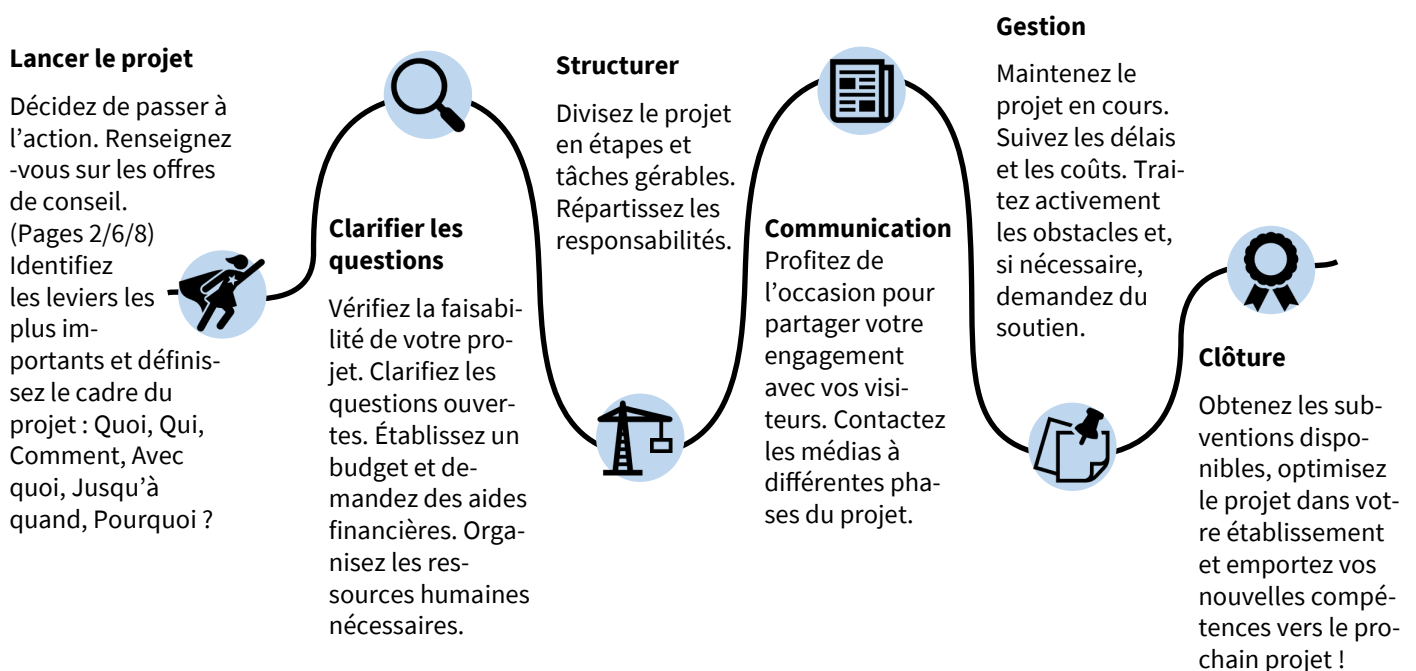
Ce guide offre un soutien pour transformer les défis liés à la protection du climat et à la durabilité dans le tourisme en opportunités. Il constitue un tremplin pour la transformation écologique et sociale en décomposant le processus en étapes réalisables. Il présente la multitude d'offres de soutien afin que des modèles économiques durables puissent être mis en œuvre avec succès, même avec des ressources limitées.

Vision pour le tourisme

Intégrer la transformation écologique et sociale est essentiel pour rester attractif. La préservation des ressources naturelles ainsi qu'une offre accessible et sans barrières garantissent des expériences de qualité et protègent le capital touristique le plus important : un environnement unique. Les pratiques durables et inclusives répondent aux attentes croissantes des visiteurs et augmentent leur satisfaction – pour une fidélisation durable et un succès partagé.

Guide pour votre processus

Décidez de changer. Accordez-vous du temps pour la planification du projet. Lorsque les étapes et responsabilités sont clairement définies et qu'un budget réaliste est établi, vous atteindrez vos objectifs.



Le programme de durabilité Swisstainable

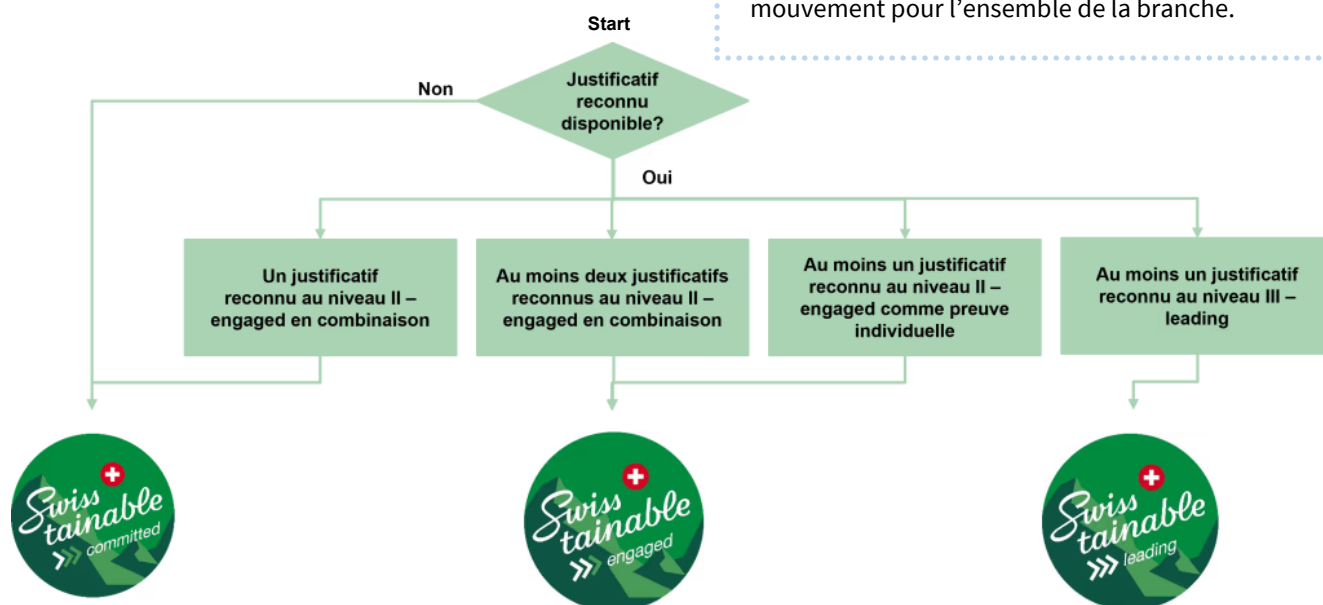
Par le tourisme, pour le tourisme.
C'est ce qui caractérise le programme suisse de durabilité Swisstainable.

Objectif

L'objectif principal est le développement durable du tourisme en Suisse. Le programme offre orientation et transparence aux visiteurs qui recherchent des offres durables, afin de mieux s'y retrouver dans le « jungle » des preuves de durabilité. Parallèlement, le programme constitue un mouvement pour l'ensemble de la branche.



2



Structure



Le programme de durabilité Swisstainable propose trois niveaux différents. Selon les preuves de durabilité externes que vous utilisez déjà, vous pouvez intégrer le programme au niveau correspondant. Un changement de niveau reste possible à tout moment après le classement initial.

[La liste des preuves de durabilité reconnues](#) indique quelles preuves sont attribuées à quel niveau. Pour le niveau II – engagé, vous pouvez soit faire reconnaître deux preuves de la liste « en combinaison », soit choisir une preuve de la liste « preuve unique ». Vous trouverez forcément quelque chose que vous pouvez mettre en place avec les ressources disponibles dans votre établissement.

Trois autres composantes pour l'évaluation au niveau II – engagé sont l'engagement signé (commitment), un contrôle de durabilité pour l'auto-évaluation et une liste de mesures de durabilité choisies par vos soins, vérifiées par Swisstainable.

Level I committed	Engagement de durabilité	Contrôle de durabilité	Mesures de durabilité	–
Level II engaged	Engagement de durabilité	Contrôle de durabilité	Mesures de durabilité	Preuves de durabilité Level II
Level III leading	Engagement de durabilité	–	–	Preuves de durabilité Level III

Mode d'emploi



Dans [le mode d'emploi détaillé étape par étape](#), vous trouverez toutes les informations, documents et instructions nécessaires pour une inscription réussie et pour le classement au niveau approprié dans le programme Swisstainable.

Soutien



Pour toute question concernant le programme lui-même, le secrétariat de Swisstainable se tient à votre disposition. La Plateforme Solaire Seeland, Gastro Futura, Parc Chasseral ainsi que la Fondation Claire et George vous informent sur leurs domaines d'expertise. Vous avez encore des questions ? Tourisme Bienne Seeland se fera un plaisir de vous aider.

Pour plus d'informations et découvrir les avantages du programme, consultez le site : [Swisstainable](https://www.swisstainable.ch)

Recommandations spécifiques aux branches

3

Un bref aperçu des stratégies permettant d'accroître la durabilité et des preuves Swisstainable adaptées à votre secteur. Outil important : [la liste des preuves de durabilité reconnues pour le programme Swisstainable.](#)

Offres de loisirs



En tant que prestataire de loisirs, vous pouvez mettre l'accent sur des pratiques durables et promouvoir des modèles économiques durables. Vous permettez à vos visiteurs de se détendre dans le Seeland de manière attentive et inclusive, tout en servant de point de contact pour la transmissions de connaissances. Dans le domaine de la durabilité sociale, vous pouvez marquer des points en rendant votre offre aussi inclusive et accessible que possible. La durabilité sociale a un impact positif sur l'ambiance dans l'établissement et augmente la satisfaction des collaborateurs et des visiteurs. Mais ce n'est pas tout : si la nature est votre principal espace d'expérience, sensibilisez vos visiteurs à un comportement respectueux et mettez vous-même en œuvre des mesures de protection de la biodiversité.

- **Fondation Claire & George – Vacances accessibles en Suisse** : mise en relation pour des séjours accessibles avec services de soutien.
- **Equal Salary**: certification pour l'égalité salariale entre hommes et femmes.
- **Culture inclusive** : logo pour les institutions culturelles répondant aux critères d'inclusion.
- **Initiative OK:GO (Suisse accessible)** : recensement et communication de l'accessibilité des offres touristiques.
- **Partenaire Villages de Montagne** : initiative pour promouvoir le tourisme proche de la nature et la création de valeur régionale.
- **Site du patrimoine mondial de l'UNESCO** : développement durable et préservation des sites du patrimoine mondial.

À noter : la preuve OK:GO ne peut pas être combinée avec Claire & George.

Hôtellerie



Les mesures dans le domaine du bâtiment et de l'énergie ont généralement le plus grand impact sur votre bilan de durabilité. Les améliorations de l'enveloppe du bâtiment augmentent également le confort. Les hôtels sont particulièrement adaptés pour se fournir en énergie solaire, car une grande partie de leur consommation d'énergie se fait pendant la journée. Comme les investissements portent souvent leurs fruits à long terme et qu'il existe de nombreuses subventions, il est judicieux d'examiner la faisabilité des mesures dans ce domaine. Plus d'informations à la page 5.

Vous disposez également d'une palette de mesures et de certifications pouvant être combinées, même avec peu de ressources, par exemple en collaboration avec le Parc Chasseral dans le domaine de la biodiversité. Pour cela, la liste Preuves de durabilité reconnues Niveau II – engagé (en combinaison) est pertinente.

Si possible, nous recommandons de choisir l'une des approches globales qui intègrent l'amélioration continue de la durabilité dans tous les domaines au sein de votre structure. Vous gagnez ainsi en routine et compétences et disposez de partenaires à long terme. Les preuves Swisstainable Niveau II – engagé (preuve unique) et Niveau III – leading sont particulièrement intéressantes à cet égard.

Gastronomie



L'Association suisse du tourisme propose une [liste de preuves Swisstainable reconnues spécifiquement pour la gastronomie](#). Celles-ci soulignent efficacement la qualité de votre offre et sont faciles à valoriser dans la communication.

- **Bio Cuisine**: certification pour les établissements gastronomiques avec une forte proportion de produits bio et Knospe.
- **EcoCook**: certification de durabilité pour les établissements gastronomiques.
- **Fait Maison**: certification pour les restaurants préparant leurs plats entièrement ou majoritairement maison.
- **Food Save Management**: approche de réduction du gaspillage alimentaire
- **WASSER FÜR WASSER (WfW) GREEN**: concept visant à promouvoir la consommation d'eau du robinet et soutenir des projets liés à l'eau.

De plus : profitez du soleil de midi ! Pour un restaurant ouvert pendant la journée, il est particulièrement intéressant d'utiliser l'énergie solaire. Plus d'informations à la page 5.

Mesures efficaces

Nos partenaires de projet ont compilé pour chaque domaine de compétence des mesures simples permettant d'obtenir rapidement des résultats concrets.

Solaire et énergie



- **Mesure 1 :** Vérifier l'aptitude photovoltaïque à l'aide du [calculateur solaire](#) ou d'un conseil spécialisé et contribuer à la transition énergétique avec une installation solaire et une station de recharge électrique.
- **Mesure 2 :** Choisir un produit d'électricité renouvelable auprès de votre fournisseur d'énergie et mettre en œuvre des mesures d'économie d'électricité et de chaleur. Energieschweiz propose des [outils en ligne](#) pratiques pour cela.
- **Mesure 3 :** Évaluer et mettre en œuvre, avec un conseil énergétique indépendant, un [rapport GEAK](#) (pour les bâtiments) ou un [rapport PIKE](#) (pour les entreprises), les coûts et avantages des mesures concernant l'efficacité énergétique, l'enveloppe du bâtiment et le système de chauffage.

Auteur : www.solarplattformseeland.ch

Biodiversité



- **Mesure 1 :** Offrir des habitats variés pour la faune et la flore à petite échelle : tas de pierres et de bois, nichoirs sur bâtiments et arbres, hôtels à insectes, prairies fleuries, et ce, en renonçant aux engrais synthétiques, pesticides et herbicides, en mettant en œuvre des mesures contre les collisions d'oiseaux sur les surfaces vitrées et en limitant l'éclairage inutile.
- **Mesure 2 :** Devenir partenaire de la campagne « [Respectez vos limites](#) » de l'Office fédéral de l'environnement (OFEV) et du Club Alpin Suisse (CAS).
- **Mesure 3 :** Entretenir de manière différenciée les espaces verts : tonte tardive, tonte alternée, conservation de bandes non tondues, hauteur de coupe minimale 8 cm.
- **Mesure 4 :** Proposer des produits labellisés écologiquement (par ex. BIO Suisse, labels régionaux, produits des parcs suisses, IP-Suisse, etc.).

Auteur : www.parcchasseral.ch

Alimentation



- **Mesure 1 :** Réduire le gaspillage alimentaire grâce à des portions plus petites et un service à la demande. Transformer les excédents de production dans la mesure du possible.
- **Mesure 2 :** Considérer la viande comme accompagnement et mettre en valeur légumes, céréales ou légumineuses. Les produits animaux deviennent un topping qui crée des accents.
- **Mesure 3 :** Utiliser des produits de saison provenant de la région et ajuster progressivement les ingrédients. Il vaut la peine de demander à vos fournisseurs actuels des produits issus de l'agriculture biologique ou régénérative.
- **Mesure 4 :** Mettre en avant les plats durables dans le menu pour faciliter le choix des clients. Former le personnel de service afin qu'il puisse raconter des histoires intéressantes sur les ingrédients.

Auteur : www.gastrofutura.ch

Accessibilité



- **Mesure 1 :** Répertorier votre hébergement ou votre site de loisirs avec l'application gratuite Ginto.
- **Mesure 2 :** Consulter [le guide sur l'accessibilité dans l'hôtellerie](#), disponible en téléchargement gratuit sur le site de Claire & George.
- **Mesure 3 :** Compléter votre site web avec des informations sur l'accessibilité : places de parking pour fauteuils roulants, toilettes accessibles, accès, ascenseurs, restaurants, etc.

Auteur : www.claireundgeorge.ch

Les auteurs de ces conseils offrent, sur demande, un soutien pour la classification Swisstainable.

Good Practice

Exemples de bonnes pratiques

Il n'est pas nécessaire d'être parfait pour agir en faveur de la durabilité.

Offres de loisirs

Navigation lac de Bienne

Le bateau électrique solaire MobiCat a remporté le Prix suisse de l'énergie solaire en 2019.

Chemin de l'Île

Le « Chemin de l'Île » propose 11 stations interactives sur la flore, la faune et l'histoire culturelle de l'île Saint-Pierre. Le sentier pédagogique est multilingue, dispose de QR codes tactiles et est accessible aux personnes en fauteuil roulant.

Wanderleiterin.ch

Valérie Chételat est accompagnatrice de randonnée et photographe: elle propose des randonnées pour mieux observer et comprendre la nature. Avec son entreprise, elle participe au programme Swisstainable au niveau I – committed.

École Nature See-land

L'École de la nature See-land propose tout au long de l'année des activités en plein air, comprenant des cours, des excursions, des ateliers et des missions environnementales.



Pour découvrir d'autres exemples :

www.myswitzerland.com/fr-ch/planification/vie-pratique/la-suisse-durable-par-nature/prestataires-de-services-swisstainable/

www.stv-fst.ch/fr/durabilite/centre-de-competences/swisstainable/swisstainable-hub

Hôtellerie

Mercure Hôtel Plaza Biel

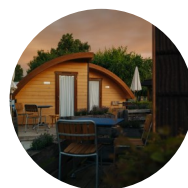
L'hôtel participe au programme Swisstainable au niveau III – leading, est certifié Green Key et loue des vélos électriques pour une mobilité locale respectueuse de l'environnement.

Camping Erlach

Le camping d'Erlach a pour objectif « Camping en harmonie avec la nature » et publie sur son site web durable une liste des mesures mises en œuvre et des labels obtenus.

B&B Maison solaire

Les trois installations solaires produisent l'électricité et l'eau chaude pour l'ensemble de la maison ainsi que pour la station de recharge des véhicules électriques. Sur demande, le personnel de l'établissement explique le fonctionnement aux visiteurs.



Gastronomie

Anne Claire Schott

Domaine viticole familial à Twann, cultivé de manière biodynamique et manuelle, certifié Demeter et Bio Suisse.

Restaurant Ecluse

Le restaurant s'approvisionne en produits durables dans un rayon de 50 km et planifie avec les producteurs la réduction de la surproduction ainsi que le recyclage des déchets de préparation dans le cycle des matières.

Beerenland

Une installation agriphoto-voltaïque de 20 ares recouvre un champ de fraises et de framboises. Les points de vente à proximité sont approvisionnés par un véhicule électrique alimenté à l'énergie solaire.



La collaboration avec la Plateforme Solaire Seeland

Beaucoup d'offres touristiques ont un point commun : elles ont besoin d'électricité. Utilisez les énergies renouvelables et l'efficacité énergétique pour vous préparer à l'avenir et réaliser des économies.

Offre



- Offres de conseil
- Soutien pour la certification avec des preuves Swisstainable pertinentes
- Partenaires de projet pour la planification, la mise en œuvre et l'exploitation
- Plateforme de partage d'énergie
- Accompagnement de projets pilotes
- Pré-projets, appels d'offres, suivi de chantier
- Conférences et événements sur le thème de l'énergie

Pour plus d'informations, consultez : www.solarplattformseeland.ch/offre/

Innovations



Il est utile de suivre les évolutions techniques et politiques et de réexaminer de temps en temps la faisabilité des rénovations énergétiques. La rentabilité de certaines mesures s'améliore continuellement. Quelques exemples intéressants :

Collaboration : nouvelles possibilités pour des réseaux de chaleur, des communautés d'autoconsommation, des coopératives, le partage d'énergie, le contracting pour des installations énergétiques, nouveaux modèles de financement.

Technologie : meilleure rentabilité des batteries de stockage, nouvelles technologies de stockage, baisse des prix des modules photovoltaïques, nouveaux systèmes de chauffage.

Exemples pratiques



Surélévation à Lyss avec RCP virtuel

Étude de faisabilité et mise en œuvre d'un regroupement virtuel pour autoconsommation, stockage sur batterie, fonction d'urgence et mobilité électrique en tant que représentant du maître d'ouvrage.

Installation photovoltaïque sur le complexe sportif de Lengnau

Appel d'offres et représentation du maître d'ouvrage pour l'installation de 147 kWp, qui augmente l'offre locale d'électricité.

D'autres exemples sont disponibles : www.solarplattformseeland.ch/projets



Preuves Swisstainable dans le domaine de l'énergie



Dans le domaine de l'énergie, plusieurs preuves sont reconnues dans le programme Swisstainable. La Plateforme Solaire Seeland et le Conseil en énergie Seeland sont des interlocuteurs compétents pour ce domaine.

Certificat	description	niveau Swisstainable
Minergie	norme suisse pour les bâtiments neufs et rénovés	Niveau II – engagé
SNBS Standard	concept global pour la construction durable	Niveau II – engagé
ISO 50001	réduire les impacts et économiser les ressources grâce à un management énergétique efficace	Niveau II – engagé
accord-cadre	convention entre entreprises et Confédération pour augmenter l'efficacité énergétique	Niveau II – engagé

Financement

Ne sous-estimez pas la volonté sociétale de changement. Utilisez ces points de contact qui souhaitent vous soutenir concrètement sur le chemin de la durabilité. Il est également possible de constituer un budget via des parts de coopérative, du crowdfunding, des fondations ou des aides régionales.

Soutien à la biodiversité



Financements possibles via le Parc Chasseral (condition : situation à l'intérieur du périmètre du parc) :

Petit budget pour des mesures exemplaires en faveur de la biodiversité dans les zones construites pour les communes membres. Ce fonds peut être utilisé par des partenaires privés à condition que les mesures soient visibles pour le public.

Financement partiel de l'installation de nichoirs via le programme « Nature au village ».

Financement possible pour le remplacement des lauriers-cerises par des essences d'arbres indigènes.

Soutien à l'inclusion



Subventions fédérales pour les projets d'inclusion La Confédération peut accorder des contributions pour l'égalité des personnes en situation de handicap.

Soutien à l'énergie



Subventions du canton de Berne Le programme cantonal pour les énergies renouvelables et l'efficacité énergétique s'adresse aux propriétaires et aux entreprises qui souhaitent construire ou rénover leurs biens de manière moderne.

www.be.ch/energiefoerderung
Guide sur le programme d'encouragement

Programme bâtiment Le programme bâtiment de la Confédération et des cantons soutient les rénovations énergétiques, l'utilisation des énergies renouvelables, la valorisation des calories résiduelles et l'optimisation de la technique du bâtiment.

Déductions fiscales Pour les bâtiments existants, les investissements destinés à économiser l'énergie ou à protéger l'environnement sont déductibles des impôts.

Energiefranken Portail d'information sur les programmes de subventions dans les domaines de l'énergie et de la mobilité.

Suisseénergie Programmes de soutien propres pour des projets et vue d'ensemble des programmes de subventions dans les domaines de l'énergie et de la mobilité durable.

Services cantonaux de l'énergie Les services cantonaux de l'énergie sont un point de contact central pour toutes les questions énergétiques. Ils offrent souvent des conseils gratuits ou à prix réduit et peuvent vous informer sur les offres spécifiques de votre commune. Une liste des services cantonaux de l'énergie est disponible sur le site de la Conférence des services cantonaux de l'énergie (EnFK).

Hypothèques avantageuses Les banques proposent des crédits hypothécaires à conditions avantageuses pour les bâtiments certifiés selon les standards Minergie, en raison de la sécurité d'investissement accrue et de la valeur immobilière améliorée.

Conseil gratuit : De nombreuses communes offrent des conseils gratuits en matière d'énergie. Renseignez-vous auprès de votre administration communale.

Perspectives

Ce guide vous fournit des connaissances stratégiques pour accroître la durabilité dans le tourisme. Profitez de la diversité des outils et services de soutien pour orienter votre entreprise vers un avenir durable.

Ressources durabilité



Gastrofutura

Durabilité dans la gastronomie
bern@gastrofutura.ch
www.gastrofutura.ch

Park Chasseral

Nature, patrimoine culturel, paysages, activités économiques respectueuses de l'environnement
info@parcchasseral.ch, 032 942 39 49
www.parcchasseral.ch

Claire und George

Vacances accessibles en Suisse
kontakt@claireundgeorge.ch, 031 301 55 65
www.claireundgeorge.ch

Ressources energie et tourisme



Fédération suisse du tourisme : Plate-

forme sur la durabilité pour le tourisme suisse avec un aperçu des produits, preuves et services de conseil disponibles.

info@stv-fst.ch, 031 307 47 47

www.stv-fst.ch/fr/durabilite/plate-forme-sur-la-durabilite

Tourismus Biel Seeland : Organisation touristique régionale avec page de destination pour la durabilité

info@biel-seeland.ch, 032 329 84 84

www.j3l.ch/fr/Z33944/tourisme-responsable

Plateforme Solaire Seeland : Centre de

compétence pour l'énergie solaire et plus, avec une large offre

info@solarplattformseeland.ch; 032 384 17 33

<https://www.plateformesolaireseeland.ch/offre/>

Conseil en énergie du Seeland : Point d'information public sur le thème de l'énergie dans la région

info@energieberatung-seeland.ch, 032 322 23 53

www.energieberatung-seeland.ch

Suisse Énergie: Programme du Conseil fédéral

pour l'efficacité énergétique et les énergies renouvelables

www.suisseenergie.ch

EnDK: Site commun des directeurs cantonaux de l'énergie, collection de guides et conseils

info@endk.ch, 031 320 30 25

www.hubenergiebatiment.ch

Impressum

Direction de projet

Tourisme Bienne Seeland
Rue Centrale 60, 2501 Bienne
morgane.voumard@biel-seeland.ch
www.biel-seeland.ch

Plateforme Solaire Seeland

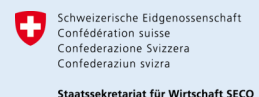
Rue Centrale 49, 2501 Bienne
032 384 17 33
info@solarplattformseeland.ch
www.solarplattformseeland.ch

Publication
2025

Maître d'ouvrage du projet



Soutien par



Staatssekretariat für Wirtschaft SECO

Partenaires du projet

