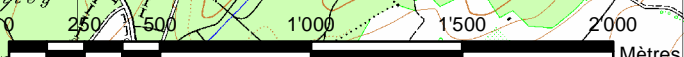
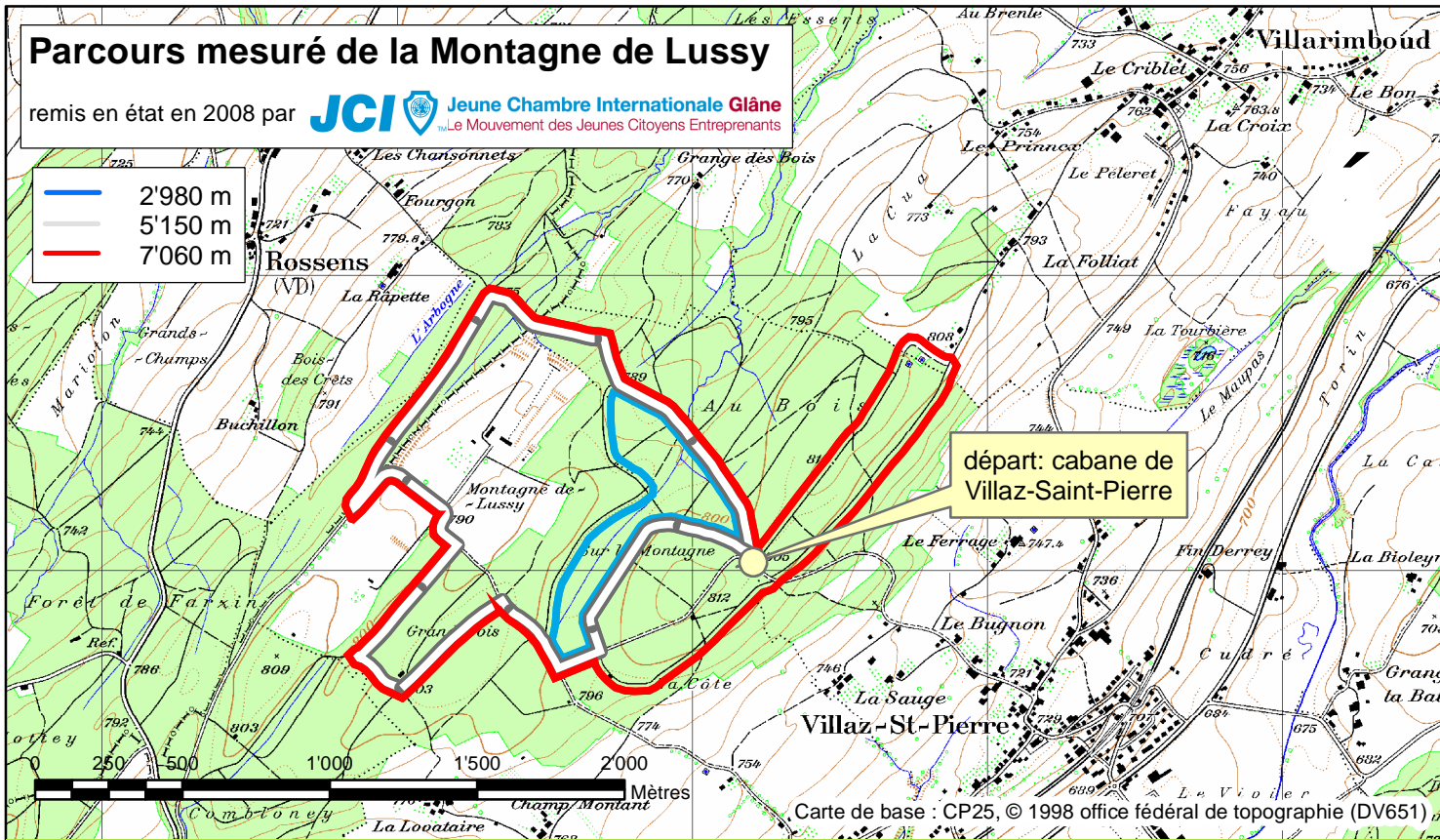


Parcours mesuré de la Montagne de Lussy

remis en état en 2008 par **JCI**  **Jeune Chambre Internationale Glâne**
Le Mouvement des Jeunes Citoyens Entrepreneurs

- 2'980 m
- 5'150 m
- 7'060 m



Carte de base : CP25, © 1998 office fédéral de topographie (DV651)

