

SALLES À LOUER EN GLÂNE



ROMONT

COUR DU CHÂTEAU

Vitromusée, au Château, 1680 Romont

Infos pratiques :

La location de la cour du château est gratuite mais doit faire l'objet d'une réservation auprès de l'Office du Tourisme de Romont et sa région.

Contact :

Office du tourisme de Romont
Rue du Château 112
1680 Romont
026 651 90 55
info@romontregion.ch



SALLE SAINT-LUC

Vitromusée, au Château, 1680 Romont

90 places debout
50 places assises (conférence, 2 tables orateurs)
20 places assises (séminaire, 6 tables maximum)

Contact :

Office du tourisme de Romont
Rue du Château 112
1680 Romont
026 651 90 55
info@romontregion.ch
www.vitromusee.ch



Prix : CHF 250.-/h ; CHF 400.-/1/2 jour ; CHF 550.-/jour

L'ORANGERIE

Vitromusée, au Château, 1680 Romont

100 places debout
12 places assises

Contact :

Office du tourisme de Romont
Rue du Château 112
1680 Romont
026 651 90 55
info@romontregion.ch
www.vitromusee.ch



Prix : CHF 230.-/heure ; CHF 350.-/1/2 jour, CHF 500.-/jour

RESTAURANT DE LA BELLE-CROIX – SALLE DE CONFÉRENCE

Rte d'Arruffens 2, 1680 Romont
24 places assises

Pour des conférences, séminaires, réunions ou repas. Salle tout équipée.

Contact :

La Belle-Croix
Rte d'Arruffens 2
1680 Romont
026 565 29 79
restaurant@hotel-labellecroix.xh
www.hotel-labellecroix.ch

Prix : Sur demande



HÔTEL DE VILLE – GRANDE SALLE

Rue du Château 112, 1680 Romont
250 places assises (vaisselle pour 120 personnes)
Scène

Contact :

Commune de Romont
Rue du Château 93
Case postale 236
1680 Romont
026 652 90 90
commune@romont.ch
www.romont.ch

Prix : A voir sur le site internet de la commune de Romont



HÔTEL DE VILLE – SALLE BOURGEOISIALE

Rue du Château 112, 1680 Romont
70 places assises (chaises) ou 50 places assises (tables)

Contact :

Commune de Romont
Rue du Château 93
Case postale 236
1680 Romont
026 652 90 90
commune@romont.ch
www.romont.ch

Prix : A voir sur le site internet de la commune de Romont



ST-CHARLES - SALLE POLYVALENTE

Rue du Château, 1680 Romont
180 places assises (20 tables)

Contact :

Paroisse catholique de Romont
Maison St-Charles
1680 Romont
026 652 20 56
paroisse@cath-romont.ch
www.upglane.ch



Prix : Sur demande

TOUR DU SAUVAGE

Rempart ouest supérieur, 1680 Romont
55 places assises
Un lieu insolite sur deux étages pour des expositions,
concerts ou apéritifs.
Pas de chauffage ni d'eau courante

Contact :

Office du tourisme de Romont
Rue du Château 112
1680 Romont
026 651 90 55
info@romontregion.ch



Prix : CHF 50.-/jour ; CHF 200.-/semaine

ÉGLISE DES CAPUCINS

Grand-Rue 46-50, 1680 Romont
150 places (bancs)
Un lieu idéal et original pour des concerts, apéritifs,
conférences ou expositions.

Contact :

Office du tourisme de Romont
Rue du Château 112
1680 Romont
026 651 90 55
info@romontregion.ch



Prix : Sur demande

BICUBIC – SALLE DE SPECTACLE

Rte d'Arruffens 37, 1680 Romont

450 places

La salle de spectacles moderne et confortable de Romont

450 places

Bar

Contact :

Bicubic

Monique Brügger

1680 Romont

026 652 20 52

info@bicubic.ch

www.bicubic.ch



Prix : Sur demande

BICUBIC – HALLES DE SPORT

Rte d'Arruffens 37, 1680 Romont

Pour des manifestations sportives

Contact :

Bicubic

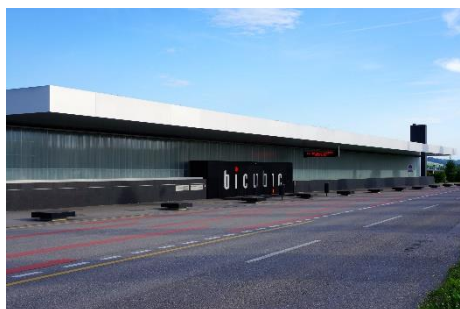
Monique Brügger

1680 Romont

026 652 20 52

info@bicubic.ch

www.bicubic.ch



Prix : Sur demande

ECOLE PRIMAIRE

Rue du Château 112, 1680 Romont

150 places assises (une scène)

Contact :

Commune de Romont

Rue du Château 93

Case postale 236

1680 Romont

026 652 90 90

commune@romont.ch

www.romont.ch



Prix : A voir sur le site internet de la commune de Romont

AUDITORIUM COMMUNAL

Rue du Château 93, 1680 Romont
80 places assises

Contact :

Commune de Romont
Rue du Château 93
Case postale 236
1680 Romont
026 652 90 90
commune@romont.ch
www.romont.ch



Infos pratiques :

La salle comprend un piano qui appartient au conservatoire. Il est nécessaire d'obtenir une confirmation de leur part pour louer ce piano.

www.fr.ch/cof

Prix : A voir sur le site internet de la commune de Romont

LES AVOINES – GRANDE SALLE DE GYMNASTIQUE

Promenade des Avoines, 1680 Romont

Contact :

Commune de Romont
Rue du Château 93
Case postale 236
1680 Romont
026 652 90 90
commune@romont.ch
www.romont.ch



Prix : A voir sur le site internet de la commune de Romont

LES AVOINES – PETITE SALLE DE GYMNASTIQUE

Promenade des Avoines, 1680 Romont

Contact :

Commune de Romont
Rue du Château 93
Case postale 236
1680 Romont
026 652 90 90
commune@romont.ch
www.romont.ch



Prix : A voir sur le site internet de la commune de Romont

CABANE DE BOULOGNE

Forêt de Boulogne, 1680 Romont

Capacité de 40 personnes, WC, 2 tables et leurs bancs

Contact :

Commune de Romont
Rue du Château 93
Case postale 236
1680 Romont
026 652 90 90
commune@romont.ch
www.romont.ch



Prix : A voir sur le site internet de la commune de Romont

ABRIS PC / PSS à CHAVANNES

Route des Chavannes, 1680 Romont

Environ 100 places, réfectoire de 72 places

Contact :

Commune de Romont
Rue du Château 93
Case postale 236
1680 Romont
026 652 90 90
commune@romont.ch
www.romont.ch



Prix : A voir sur le site internet de la commune de Romont

ABRIS PC / PSS A ARRUFFENS

Rue Pierre de Savoie 13, 1680 Romont

Environ 60 places, réfectoire de 20 places

Contact :

Commune de Romont
Rue du Château 93
Case postale 236
1680 Romont
026 652 90 90
commune@romont.ch
www.romont.ch

Prix : A voir sur le site internet de la commune de Romont

SALLE TATAMI

Route de Raboud 6, 1680 Romont

Grande salle avec tapis (tatamis) enfichables au sol. 200m², + deux vestiaires et deux toilettes.
Idéale pour cours de yoga, arts martiaux, chi gong, relaxation, etc.
Coin zen.

Possibilité d'enlever les tatamis pour une location de week-end.

Contact :

Sébastien Lesueur
Chef Instructeur – 7^e dan ITF
Ecole de Taekwon-Do Fribourg
076 231 0378
tkditf.fribourg@bluewin.ch
www.taekwondo-fribourg.com

Prix : CHF 25.-/heure

Infos pratiques : Port de chaussures interdit sur les tatamis.



AUX ALENTOURS DE ROMONT

BLESSENS – GÎTE DU GROS ESSERT

Gros-Essert 19, 1675 Blessens

Grande salle : capacité de 80 personnes

Fontaine : capacité de 60 personnes

Carnotzet : capacité de 20 personnes

Contact :

Le Gros Essert
Gîte rural
Famille Schilirò-Favre
Gros-Essert 19
1675 Blessens
info@legroessert.ch
+41 (0)26 652 35 38

Prix: sur demande



CHAPELLE (GLÂNE) – LA CLÉ DES CHAMPS

Rte des Oches 33, 1608 Chapelle

Capacité de 70 personnes

Adapté pour des fêtes de familles.

Équipé d'un beamer, d'une sonorisation et d'un écran de projection.

Contact :

Sylvain Périsset

Rte de la Chapelle 50

1673 Gillarens

021/907.70.96 ou 079/634.60.48

Sylvain.perisset@bluewin.ch



Prix par jour :

Lu + me : CHF 100.-

Ve + sa + di : CHF 180.-

CHÂTONNAYE – STAND DE TIR

Capacité de 50 personnes

Contact :

Joëlle Plancherel

079 663 51 18

Prix : CHF 140.-



CHÂTONNAYE – BUVETTE DU FC CHÂTONNAYE

Rte de Villarimboud 37, 1553 Châtonnaye

Capacité de 70 personnes

Contact :

Jérémy Quartenoud

079 581 48 15

Prix : CHF 140.-



CHÂTONNAYE – CABANE FORESTIERE

La Confrérie, 1553 Châtonnaye

Capacité de 40 personnes

Contact :

Commune de Châtonnaye

Route de Romont 3

Case Postale 3

1553 Châtonnaye

commune@chatonnaye.ch

www.chatonnaye.ch



Prix : CHF 140.-

ESTEVENENS – HAUTE FERME DU VERT PAYS

Chemin de Reinach 31, 1687 Estévenens

Trois salles utilisables pour différentes activités

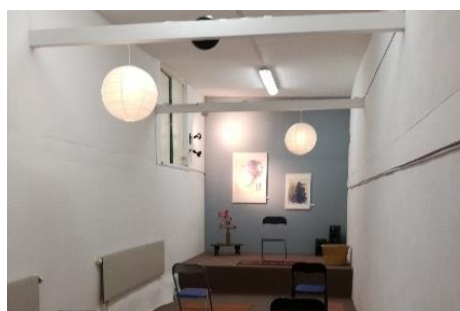
Stages résidentiels en dortoir

WC / lavabo



Grande salle destinée aux cours de yoga

Libre sauf le mardi



Réfectoire / salle de conférence

Quatre grandes tables + chaises. Tableau noir

Murs pouvant recevoir des tableaux à exposer

Cuisine installée - ouverture sur jardin



Contact :

Haute ferme du vert pays

Chemin de Reinach 31

1687 Estévenens

Nicola Beaupain

026 652 36 34

GRANGETTES – ABRI PC

Capacité d'environ 100 personnes

Contact :

Commune de Grangettes
Route Centre-Village 5
1686 Grangettes
026 652 57 62
commune.grangettes@bluewin.ch
www.grangettes-pres-romont.ch

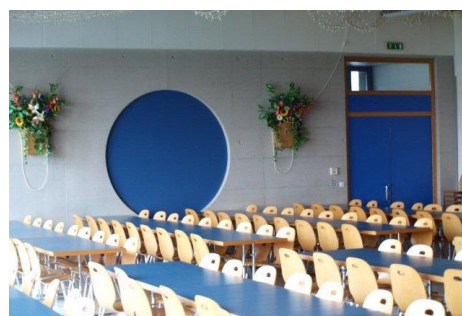
Prix : CHF 200.- par jour

LA JOUX – SALLE POLYVALENTE

Rte d'Oron 40, 1697 La Joux
Capacité d'environ 250 personnes

Contact :

Café de l'Union
Route d'Oron 40
1697 La Joux
026 652 10 34
union.lajoux@gmail.com
www.restaurantlunionlajoux.ch



Prix : Sur demande

LUSSY – SALLE COMMUNALE

Capacité d'environ 250 personnes

Contact :

Commune de la Folliaz
Case Postale 30
1690 Lussy
026 653 10 91
www.lafolliaz.ch



Prix : CHF 300.-

MÉZIÈRES - MUSEE DU PAPIER PEINT

Au Château, 1684 Mézières
60 places debout, 40 places assises (conférence)

Contact :

Musée du Papier peint
Au Château
1684 Mézières
026 652 06 90
info@museepapierpeint.ch
www.museepapierpeint.ch



Prix : CHF 100.-/2h ; CHF 150.-/1/2 jour ; CHF 200.-/jour

MIDDES – SALLE COMMUNALE

Pré-pury 10, 1749 Middel

Capacité d'environ 250 personnes

Contact :

Marie- Cécile Jaquenoud

Route de Trey 12

1749 Middel

079 712 52 00

Prix :

Grande salle :

CHF 350.- Apéritif

CHF 600.- Loto

CHF 600.- Banquet

CHF 1'000.- Manifestation Bal

Buvette :

CHF 250.- Apéritif

CHF 250.- Fête de famille

MIDDES – CABANE FORESTIERE

Route de Payerne 71a, 1749 Middel

Capacité d'environ 60 personnes

Contact :

Commune de Tornay

Pré Pury 44

1749 Middel

026 658 17 77

commune@torny.ch

www.torny.ch



Prix : CHF 150.-/jour

Infos pratiques : Places de parc, eau, électricité, cuisinière à bois, vaisselle (supplément de CHF 20.-), réfrigérateur, chauffage à bois - bois à disposition et sanitaire

MONTET – SALLE COMMUNALE

Capacité : 200 places assises

Contact :

Commune de Montet
Impasse Champ le Derrey 6
1674 Montet (Glâne)
021 909 41 80

commune@montet-glâne.ch
www.montet-glâne.ch

Prix :

Banquet (1 jour)

CHF 120.- jusqu'à 50 personnes
CHF 250.- de 51 à 100 personnes
CHF 400.- au-delà de 100 personnes

Week-end (vendredi midi au dimanche soir)

CHF 180.- jusqu'à 50 personnes
CHF 375.- de 51 à 100 personnes
CHF 600.- au-delà de 100 personnes

Manifestations diverses

CHF 100.-/jour
CHF 150.-/week-end

Infos pratiques :

Supplément pour l'utilisation de la cuisine



PROMASENS – SALLE POLYVALENTE

Route de Blessens 2, 1673 Promasens

Capacité : 600 places assises
80 places dans le foyer

Contact :

Jean-Pierre Vaucher
078 601 49 72

Prix : Sur demande

Infos pratiques :

Accès à mobilité réduite
Parking

RUE – SALLE DES REMPARTS

Rue du Casino 30, 1673 Rue

Capacité : env. 350 personnes

Contact :

Commune de Rue

Rue du Casino 30

1673 Rue

021/909.58.22

admin@rue.ch

www.rotavilliens.ch

Prix : Sur demande

Infos pratiques :

Accès au rez-de-chaussée

Scène à disposition

RUE – BUVETTE DES FOURCHES

Route de Romont 36, 1673 Rue

Capacité : 40 personnes

Contact :

Carla Bosson

079/668.35.38

Prix :

Sur demande

Infos pratiques :

Accès au rez-de-chaussée

Espace extérieur



SIVIRIEZ – SALLE DE GYMNASTIQUE

Route de l'Eglise 4, 1678 Siviriez

Capacité : 150 chaises (galerie), 360 chaises (halle)

Contact :

Commune de Siviriez

Route de l'Eglise 10

1678 Siviriez

026 656 90 90

commune@siviriez.ch

Prix : Sur demande

SOMMENTIER - ABRI PC DE SOMMENTIER

Route de Sommentier 99, 1688 Sommentier

Capacité : 70 personnes

Contact :

Commune de Vuisternens-devant-Romont

Route de Bulle 27

1687 Vuisternens-devant-Romont

026 655 92 92

admin@vuisternens.ch

www.vuisternens.ch

Prix : CHF 200.-/jour

TORNY-LE-GRAND – ABRI FORESTIER

Forêt de Torny-le-Grand

Contact :

Pascal Gilliéron

1748 Torny-le-Grand

079 362 62 27

Pascal.Gillieron@fr.ch

Prix : CHF 50.-/jour



URSY– SALLE COMMUNALE

Rue de l'Eglise 6a, 1670 Ursy

Capacité : 250 personnes pour un spectacle

200 personnes pour un repas

Contact :

Commune d'Ursy

Route de Moudon 5

1670 Ursy

021 909 59 41

commune@ursy.ch

www.ursy.ch

Prix : Sur demande

Infos pratiques :

90 places de parc devant le bâtiment

Cuisine aménagée pour les services d'un traiteur



VILLARIAZ – CABANE DE VILLARIAZ

Impasse de la Cabane 9, 1685 Villariaz

Capacité : env. 40 personnes

Contact :

Commune de Vuisternens-devant-Romont

Route de Bulle 27

1687 Vuisternens-devant-Romont

026 655 92 92

admin@vuisternens.ch

www.vuisternens.ch



Prix : CHF 200.-/jour

VUARMARENS – CABANE FORESTIÈRE

Chemin de la Cabane 7, 1674 Vuarmarens

Capacité : env. 50 personnes

Contact :

Commune d'Ursy

Route de Moudon 5

1670 Ursy

021 909 59 41

commune@ursy.ch

www.ursy.ch



Prix : CHF 160.-/jour

Infos pratiques :

Pas de location et d'eau durant l'hiver

VUISTERNENS-DEVANT-ROMONT – BUVETTE DE FOOTBALL

Route de Sommentier 48, 1687 Vuisternens-dvt-Romont

Capacité : 80 places à l'intérieur et 80 places sous l'abri

Contact :

Denise Bugnon

Chemin du Pralet 3

1684 Mézières

026 652 25 33



Prix : Sur demande

Prix sous réserve de modification