

# Hohberg - Salzmatt



Beauty:

Difficulty:

Fitness:

Popularity:

Tour reports: 1 item

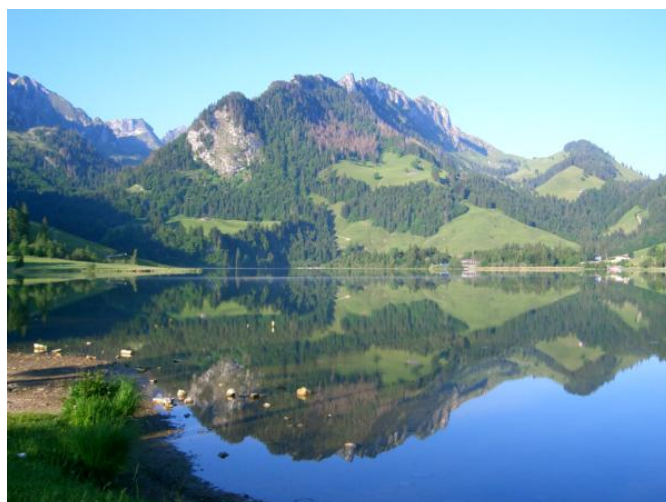
Distance: 23 km

Time requirement: 2½ h

Ascent: 930 m

Descent: 930 m

Highest point: 1637 m.a.s.l.



Region: Schwarzsee

Starting point: Fribourg, Schwarzsee

## Tour description

Der Schwarzsee, die Perle des Freiburgischen Senselandes und des Naturpark Gantrisch ist Ausgangs- und Zielpunkt dieser abwechslungsreichen Biketour. Sie führt uns aus Schluchten und Tälern über aussichtsreiche Berghänge zu einem kleinen Passübergang. Nach dem Start erreichen wir auf einem romantischen Single-Trail entlang der Sense Zollhaus. Von dort geht es über Sangernboden, den Muscherenschlund, die Viehalpen Spittelgantrisch, Gantrischli, Schönenboden, Steiners Hohberg und Geissalp hinauf auf die Krete der Salzmatt. Auf einem Bergweg gelangen wir in den weiten Talkessel der Riggisalp. Auf dem Wanderweg Hürlisboden - Mittler Staldener fahren wir zurück zum Ausgangsort. Auf der Alp Gantrischli wird ein würziger Alpkäse hergestellt. Praktisch alle Alphütten, die wir passieren, sind bewirtet.

### Highlights:

- Der Ausgangspunkt Schwarzsee, die Perle des Senselandes und des Naturpark Gantrisch.
- Der Singletrail zwischen Schwarzsee und der Geissalpbrücke.
- Das Stille Bergtal des Muscherenschlundes
- Der Ausblick von der Krete der Salzmatt in die Freiburger Voralpen

## Places along the route

Schwarzsee - Chretza - Geissalpbrücke - Zollhaus - Sangernboden - Unt. Murenstöck - Spitz - Spittelgantrisch - Alp Gantrischli - Schönenboden - Steiners Hohberg - Geissalp - Salzmatt - Hürlisboden - Talstation Kaisereggbahn - Mittler Stalden - Schwarzsee

## Variants

Variante A: Die Tour kann abgekürzt werden indem man von Steiners Hohberg über Chly Ättenberg direkt hinunter ins Schwarzseetal fährt (ab Steiners Hohberg kein GPS-Track). Diese Variante eignet sich auch als E-Biketour.

## Note(s)

Die Routenabschnitte Geissalpbrücke – Sangernboden – Spitz und Schönenboden – Steiners Hohberg sowie Geissalp – Salzmatt sind asphaltiert. Der etwas steinige Bergweg von Salzmatt hinunter zur Alp Hürlisboden erfordert eine kontrollierte Fahrt. Auf der Alp Gantrischli wird ein würziger Alpkäse hergestellt. Praktisch alle Alphütten, die wir passieren, sind bewirtet.

## See also

Schwarzsee Tourismus

Schwarzseestrasse 212

CH -1716 Schwarzsee

Tel.: +41 (0)26 412 13 13

Internet: [info@schwarzsee-tourismus.ch](mailto:info@schwarzsee-tourismus.ch)

E-Mail: [www.schwarzsee.ch](http://www.schwarzsee.ch)

# Hohberg - Salzmatt

---



*Freiburger Tourismusverband*

*Rte de la Glâne 107*

*Postfach 1560*

*CH- 1701 Fribourg*

*Tel.: +41 (0)26 407 70 20*

*Fax: +41 (0)26 407 70 29*

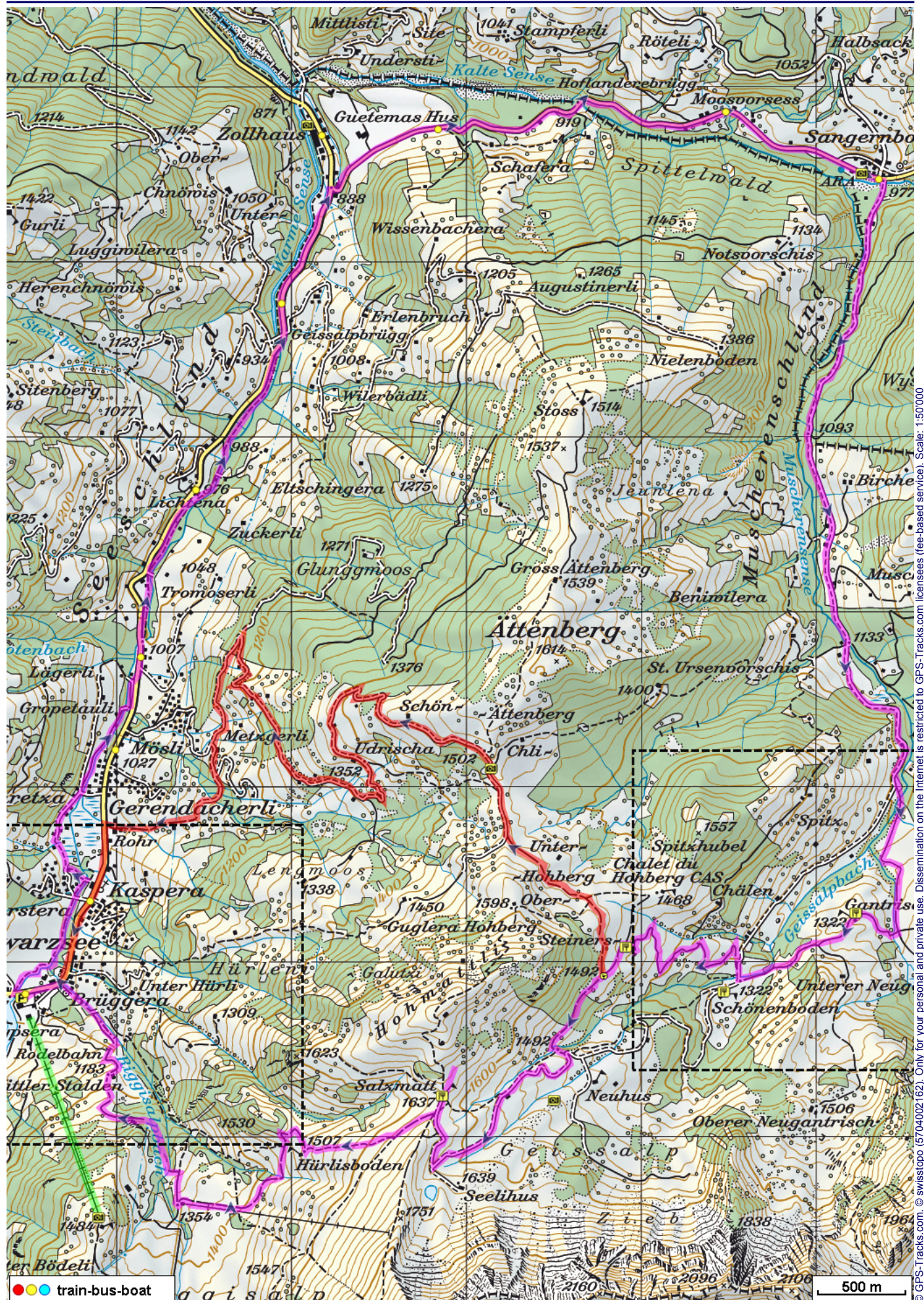
*E-Mail: [marketing@fribourgregion.ch](mailto:marketing@fribourgregion.ch)*

*Internet: [www.fribourgregion.ch/de](http://www.fribourgregion.ch/de)*

---



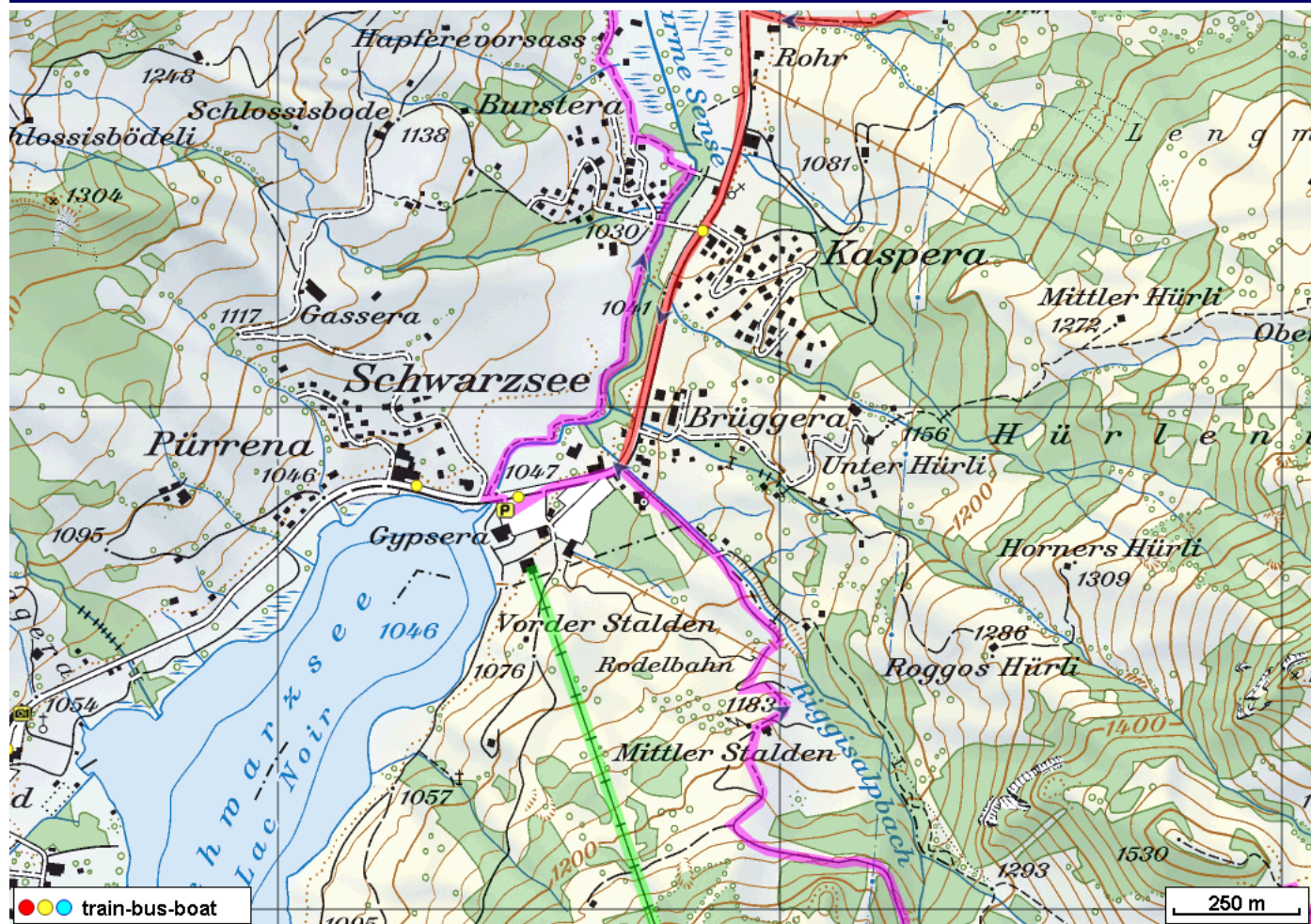
# Hohberg - Salzmatt



© GPS-Tracks.com. © swisstopo (6704002162). Only for your personal and private use. Dissemination on the Internet is restricted to GPS-Tracks.com licensees (fee-based service). Scale: 1:50'000



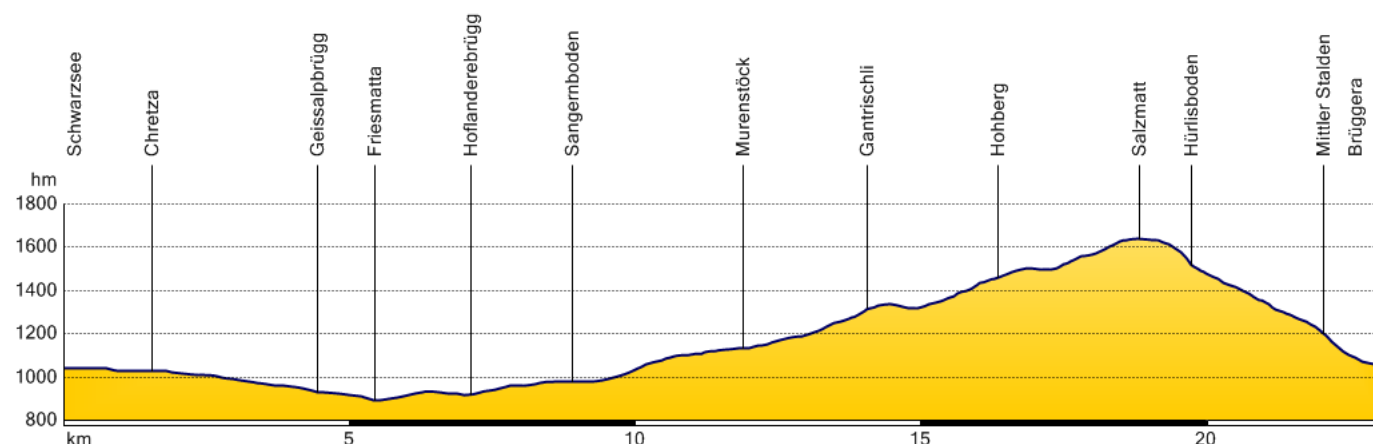
# Hohberg - Salzmatt





# Hohberg - Salzmatt

## Elevation profile



### Download this tour with topo maps on your smartphone (iPhone, Android)

Scan the QR code. As a result, you will receive on your smartphone tour dates and all necessary SwissTopo-maps from scale 1: 25'000, so you can use anything without cell phone reception.



### Weather in the area from 24.03.2017

**Friday**

Overcast with rain showers at times. High near 10C. Winds light and variable. Chance of rain 40%.

**Saturday**

Sunshine and some clouds. High around 15C. Winds E at 10 to 15 km/h.

**Sunday**

Mainly cloudy with snow showers around in the morning. High 9C. Winds NNW at 10 to 15 km/h.

**Monday**

Sunny. High 13C. Winds light and variable.

### Tour reports (in original language)

11.08.2013, Jan Steiner

Ich habe die Tour ab Zollhaus gestartet. Dann geht es gerade los mit dem Anstieg bis hoch auf den Passübergang Salzmatt. Grösstenteils Teerstrassen, ab und zu mal ein Wanderweg. Es hatte auch am Sonntagmorgen etliche Autos, die auch auf die Salzmatt hochfuhren. Das Wetter war genial und die Aussicht auf der Salzmatt nicht umwerfend aber dennoch sehr schön. Danach geht es über eine kleine Kuh-Weide relativ steil runter - ist aber alles gut fahrbar (bis 1500m ü M). Danach geht auf breiten Kieswegen runter bis an den Schwarzsee. Es lohnt sich, bei gutem Wetter am Seeufer kurz Pause zu machen und die fantastische Stimmung zu geniessen.

Zum Schluss wird man belohnt mit einem super Singletrail entlang der Sense runter bis wieder nach Zollhaus. Achtung: Auf diesem Weg hat es oft auf Wanderer - also vorsichtig fahren.

Ich bin die Tour am zweiten Tag "Sonne" nach einer kurzen Regenperiode gefahren. Ging problemlos.

Parkplatz in Zollhaus bewährt sich der erste (von Plaffeien her kommend auf der linken Seite), Eingangs Zollhaus. Dort endet nämlich der Trail entlang der Sense und man ist direkt wieder beim Auto.

**Special:** Kann auch nach einer Regenperiode gefahren werden. Am Wochenende evtl. Verkehrsaufkommen in Richtung Salzmatt.

---

# Hohberg - Salzmatt

---

Tour created on: 12.06.2013

Last change: 15.04.2014

Origin: [www.schwarzsee.ch](http://www.schwarzsee.ch) / [GPS-Tracks.com](http://GPS-Tracks.com)

---

