

Hohberg - Salzmatt



Beauté:

Difficulté:

Aptitude:

Popularité:

Rapports d'excursions: 1 pièce

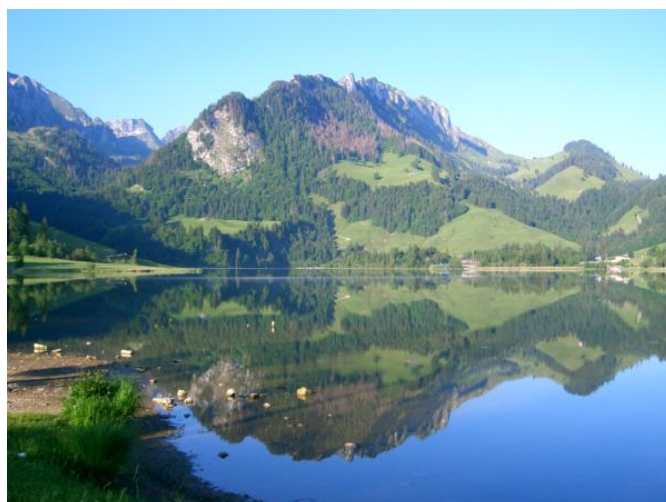
Distance: 23 km

Temps nécessaire: 2½ h

Ascension: 930 m

Descente: 930 m

Point le plus élevé: 1637 m



Région: Schwarzsee

Départ: Fribourg, Schwarzsee

Description du tour

Schwarzsee, lieu incontournable de la Singine, et le parc naturel du Gantrisch sont les attractions principales de ce parcours à VTT. Ce tour offre une diversité fantastique de paysage et une alternance de tronçons faciles et exigeants.

Depuis le point de départ, vous vous dirigez vers Zollhaus par un magnifique single trail le long de la Singine. Puis vous atteignez la crête de Salzmatt en passant par Sangernboden, le Muscherenschlund, les alpages du Spittelgantrisch, Gantrischli, Schönenboden, Steiners Hohberg et Geissalp. Grâce à un chemin de montagne, vous arrivez dans la vallée de Riggisalp puis retournez au point de départ par le chemin pédestre Hürlisboden – Mittler Staldener. A l'alpage Gantrischli, dégustez le savoureux fromage produit sur place. La plupart des alpages se trouvant sur le parcours sont ouverts au public.

Highlights :

- Schwarzsee et le parc naturel du Gantrisch
- Le single trail entre Schwarzsee et le Geissalpbrügg
- La vallée tranquille du Muscherenschlund
- La vue depuis la crête de Salzmatt sur les Préalpes

Lieux situés le long du parcours

Schwarzsee - Chretza - Geissalpbrücke - Zollhaus - Sangernboden - Unt. Murenstöck - Spitz - Spittelgantrisch - Alp Gantrischli - Schönenboden - Steiners Hohberg - Geissalp - Salzmatt - Hürlisboden - Talstation Kaisereggbahn - Mittler Stalden - Schwarzsee

Variantes

Variante A: Le tour peut être écourté en descendant directement de Steiners Hohberg à Schwarzsee en passant par Chli Ättenberg. (Depuis Steiners Hohberg, plus de GPS-Track). Cette variante est aussi adaptée pour les tours E-Bike.

Remarque(s)

Les tronçons Geissalpbrügg – Sangernboden – Spitz und Schönenboden – Steiners Hohberg ainsi que Geissalp – Salzmatt sont goudronnés. Le chemin de montagne caillouteux de Salzmatt à l'apage de Hürlisboden demande une bonne maîtrise du VTT. Au Gantrischli, un fromage épicié est produit. La plupart des chalets d'alpage se trouvant sur ce parcours sont ouverts au public.

Informations touristiques

Schwarzsee Tourismus

Schwarzseestrasse 212

CH -1716 Schwarzsee

Tel.: +41 (0)26 412 13 13

Internet: info@schwarzsee-tourismus.ch

Hohberg - Salzmatt



E-Mail: www.schwarzsee.ch

Freiburger Tourismusverband

Rte de la Glâne 107

Postfach 1560

CH- 1701 Fribourg

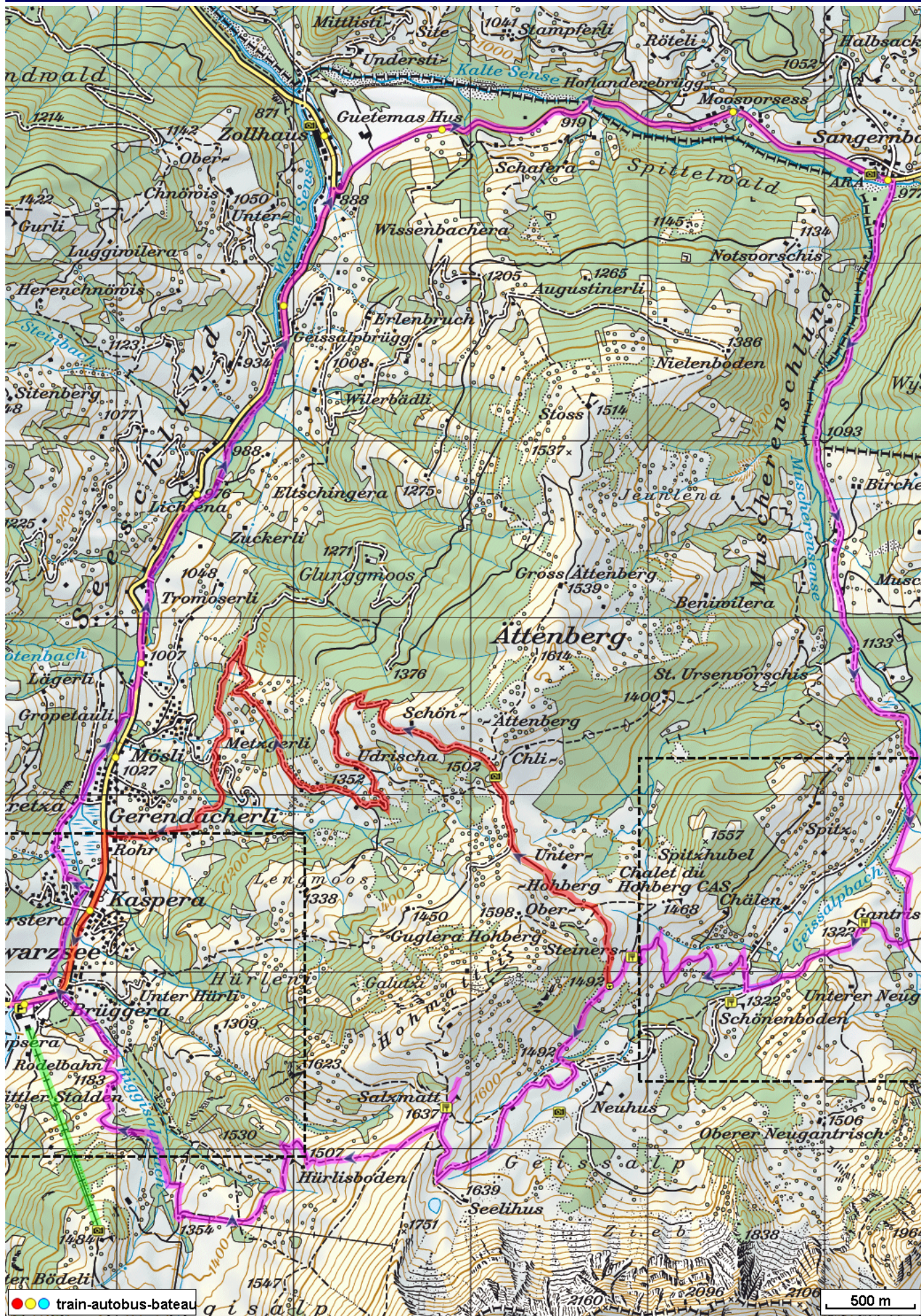
Tel.: +41 (0)26 407 70 20

Fax: +41 (0)26 407 70 29

E-Mail: marketing@fribourgregion.ch

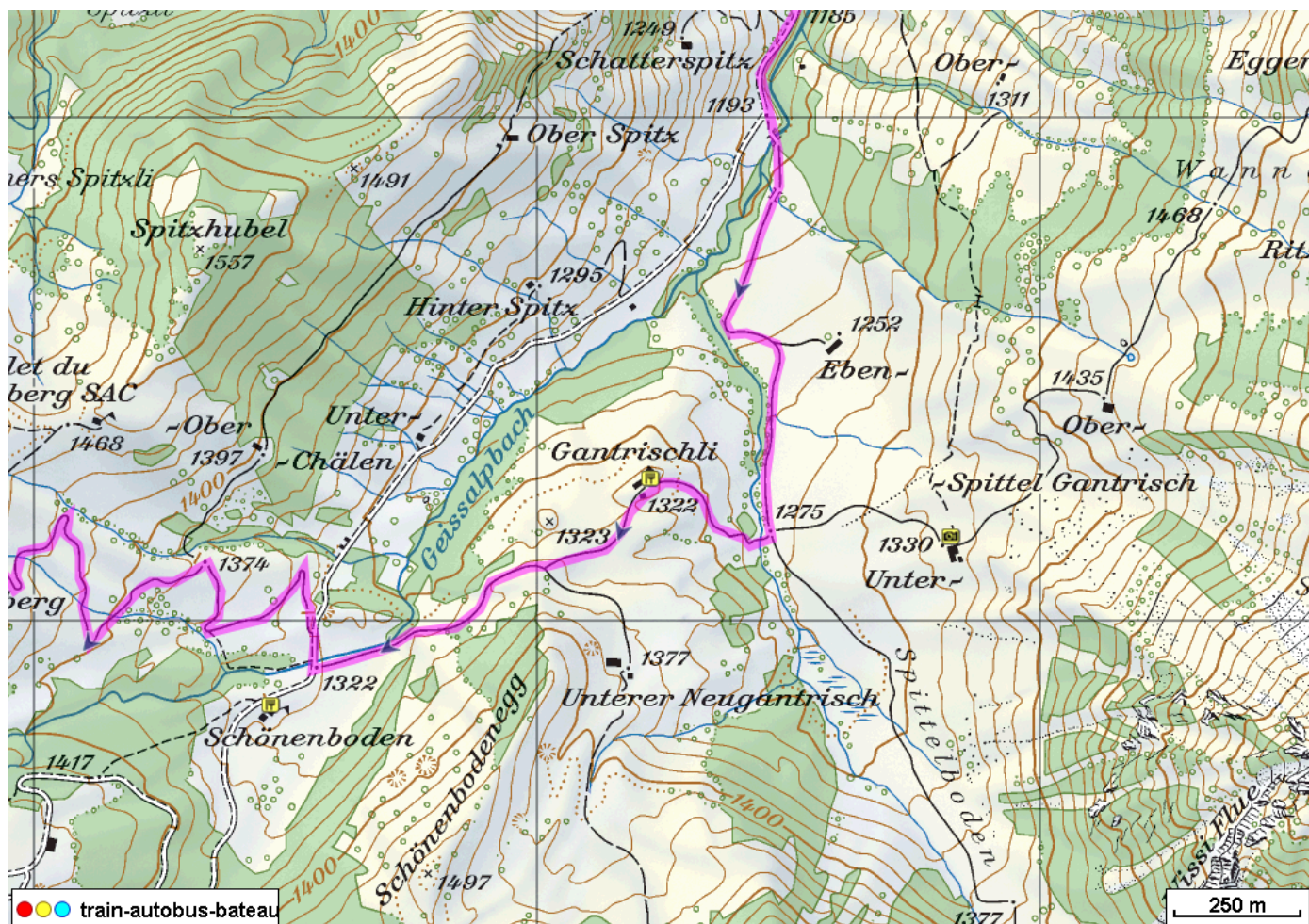
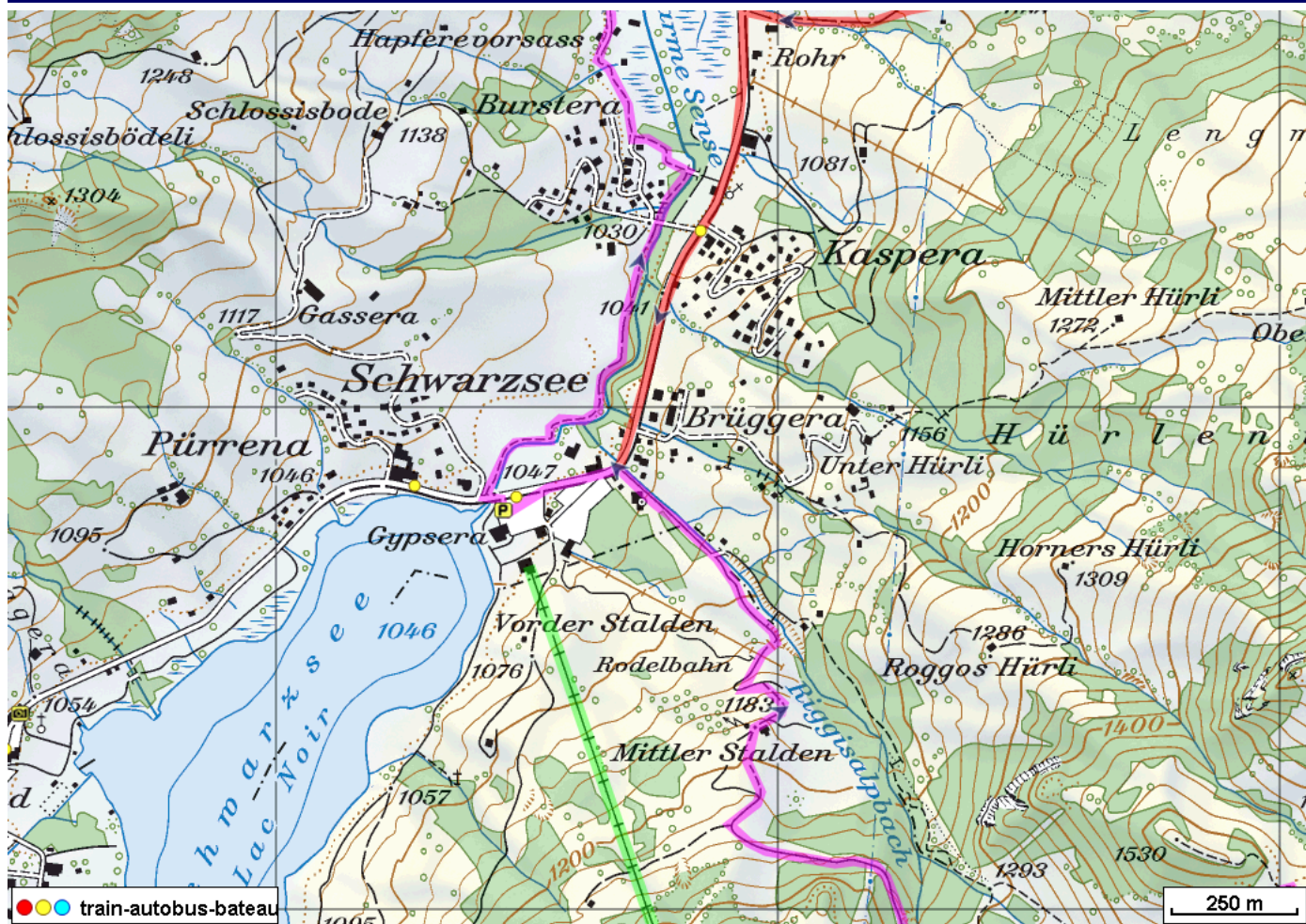
Internet: www.fribourgregion.ch/de

Hohberg - Salzmatt



© swisstopo, © swisstopo.com, © swisstopo.com. Uniquement pour usage personnel et privé. La diffusion dans l'internet est permise uniquement aux titulaires de licence de GPS-Tracks.com (service payant). Echelle: 1:50'000

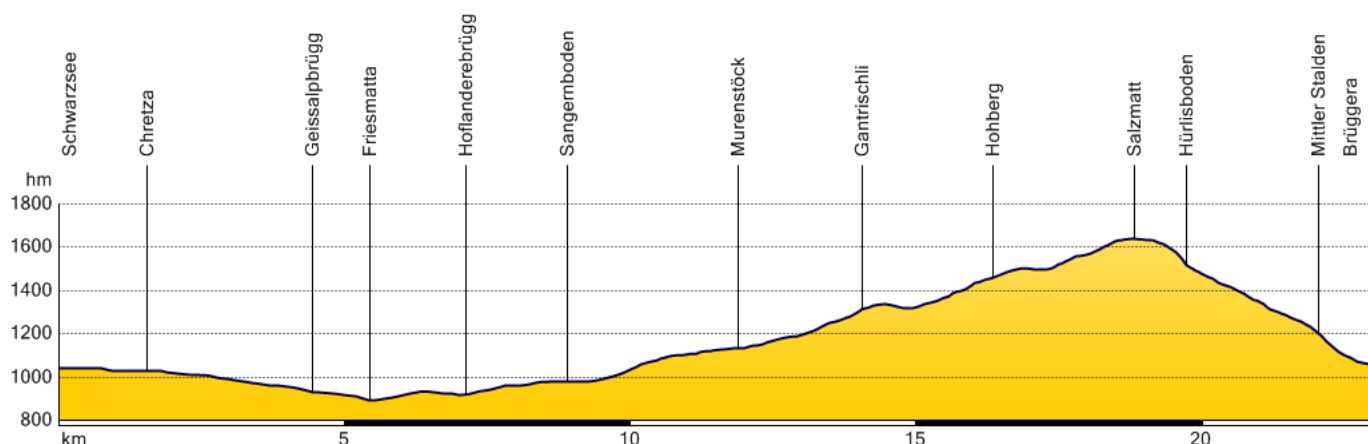
Hohberg - Salzmatt



Hohberg - Salzmatt



Profil d'élévation



Télécharger ce tour avec des cartes topographiques sur votre smartphone (iPhone, Android)

Scannez le code QR. En conséquence, vous recevrez sur votre smartphone dates de tournée et tous les SwissTopo-cartes nécessaires de l'échelle 1: 25'000, de sorte que vous pouvez utiliser ne importe quoi sans réception de téléphone cellulaire.



Météo dans la région de 24.03.2017



vendredi

Averses. Maximales : 10 °C. Vents NE et variables. Risque de pluie : 40 %.



samedi

Ciel plutôt dégagé. Maximales : 15 °C. Vents E soufflant de 10 à 15 km/h.



dimanche

Chutes de neige dans la matinée. Maximales : 9 °C. Vents NNO soufflant de 10 à 15 km/h.



lundi

Ciel plutôt dégagé. Maximales : 13 °C. Vents et variables.

Rapports d'excursions (en langue originale)

11.08.2013, Jan Steiner

Ich habe die Tour ab Zollhaus gestartet. Dann geht es gerade los mit dem Anstieg bis hoch auf den Passübergang Salzmatt. Grösstenteils Teerstrassen, ab und zu mal ein Wanderweg. Es hatte auch am Sonntagmorgen etliche Autos, die auch auf die Salzmatt hochfuhren. Das Wetter war genial und die Aussicht auf der Salzmatt nicht umwerfend aber dennoch sehr schön. Danach geht es über eine kleine Kuh-Weide relativ steil runter - ist aber alles gut fahrbar (bis 1500m ü M). Danach geht auf breiten Kieswegen runter bis an den Schwarzsee. Es lohnt sich, bei gutem Wetter am Seeufer kurz Pause zu machen und die fantastische Stimmung zu geniessen.

Zum Schluss wird man belohnt mit einem super Singletrail entlang der Sense runter bis wieder nach Zollhaus. Achtung: Auf diesem Weg hat es oft auf Wanderer - also vorsichtig fahren.

Ich bin die Tour am zweiten Tag "Sonne" nach einer kurzen Regenperiode gefahren. Ging problemlos.

Parkplatz in Zollhaus bewährt sich der erste (von Plaffeien her kommend auf der linken Seite), Eingangs Zollhaus. Dort endet nämlich der Trail entlang der Sense und man ist direkt wieder beim Auto.

Spécial: Kann auch nach einer Regenperiode gefahren werden. Am Wochenende evtl. Verkehrsaufkommen in Richtung Salzmatt.

Hohberg - Salzmatt



Tour créé sur: 12.06.2013

Dernière modification: 15.04.2014

Source: www.schwarzsee.ch / GPS-Tracks.com

