

Auf dem Rücken des Schwyberg

Schwierigkeit: 

Kondition: 

Popularität: 

Distanz: 18 km

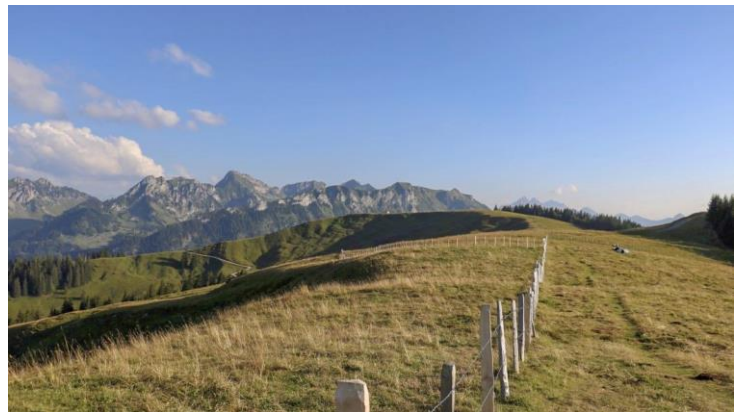
Zeitbedarf: 5h 45min

Aufstieg: 900 m

Abstieg: 900 m

Tiefster Punkt: 965 m.ü.M.

Höchster Punkt: 1645 m.ü.M.



Region: Schwarzsee

Startpunkt: Schwarzsee, Busstation Schwarzsee, Campus

Tourenbeschreibung

Diese Wanderung über die ganze Länge des Schwyberges bietet herrliche Aussichten, einerseits über das Mittelland mit dem Jura als Horizont und andererseits die Voralpen und Alpen.

Sie beginnen Ihren Aufstieg über die Weiden von Guglervorsass, bevor Sie den Grat des Fuchses Schwyberg in Angriff nehmen und in Richtung Gross Schwyberg wandern. Auf dieser Teilstrecke können Sie weit ins Land blicken und den Gipfel der Kaiseregg und sogar die Poyabrücke in Freiburg sehen.

Weiter geht die Wanderung zum Gross Schwyberg. Die Alphütte ist in den Sommermonaten bewirtet. Die Aussicht hier ist grandios. Im Norden geht der Blick über Stadt und Land Freiburg zu Murten-, Neuenburger- und Bielersee. Den Horizont bildet die Jurakette mit dem markanten Chasseral. Gegen Osten erkennt man die Gantrischkette und dahinter die Berner Alpen.

Es folgt ein leichter Abstieg zum Gurli, einem beliebten Bergrestaurant mit ebenfalls herrlichem Panorama. Folgen Sie dann den Schildern zum Weiler Holzena. Der letzte Teil des Rundwegs führt Sie über einen hügeligen Weg, der dem Lauf der Warmen Sense folgt, an Ihren Ausgangspunkt zurück. Unterwegs haben Sie viele Möglichkeiten, um sich auf Bänken auszuruhen und die umliegende Landschaft zu beobachten.

Variante A: Statt zurück nach Schwarzsee zu wandern, kann die Wanderung bis nach Plaffeien fortgesetzt werden: Von der Alp Gross Schwyberg wandert man auf dem Kamm weiter zur Alp Lehmas Bärgli. Anschliessend folgt ein markanter Abstieg zum Weiler Ober Hapferen und Holler. Schliesslich erreicht man das Dorf Plaffeien – von dort aus verkehren regelmässig Busse nach Schwarzsee und nach Freiburg.

Orte an der Route

Schwarzsee Campus - Guglervorsass - Fuchses Schwyberg - Hapferen Schwyberg - Gross Schwyberg - Gurli - Herenchnöwis - Holzena - Schumacherli - Schwarzsee Campus

Alphütten entlang der Route, wo Sie sich mit regionalen Produkten verpflegen können

Alp Gross Schwyberg – Berghaus Gurli

Auf dem Rücken des Schwyberg

Nützliche öV-Verbindungen: Abfahrtszeiten

Bus NFB 123: Fribourg, gare – Schwarzsee, Campus

06:03 Fribourg, gare

07:03 Fribourg, gare

08:03 Fribourg, gare

~

20:03 Fribourg, gare

21:03 Fribourg, gare

Bus NFB 123: Schwarzsee, Campus – Fribourg, gare

06:01 Schwarzsee, Campus

08:01 Schwarzsee, Campus

09:01 Schwarzsee, Campus

~

21:01 Schwarzsee, Campus

22:01 Schwarzsee, Campus

Bus NFB 123: Plaffeien, Dorf – Fribourg, gare

06:20 Plaffeien, Dorf

07:20 Plaffeien, Dorf

08:20 Plaffeien, Dorf

~

21:20 Plaffeien, Dorf

22:20 Plaffeien, Dorf

Bus NFB 123: Plaffeien, Dorf – Schwarzsee, Campus

06:37 Plaffeien, Dorf

07:37 Plaffeien, Dorf

08:37 Plaffeien, Dorf

~

20:37 Plaffeien, Dorf

21:37 Plaffeien, Dorf

Stündliche Verbindungen nach Schwarzsee und Fribourg

Genauere Informationen unter www.sbb.ch

Für Informationen und Auskünfte

Schwarzsee Tourismus

Schwarzseestrasse 212

CH - 1716 Schwarzsee

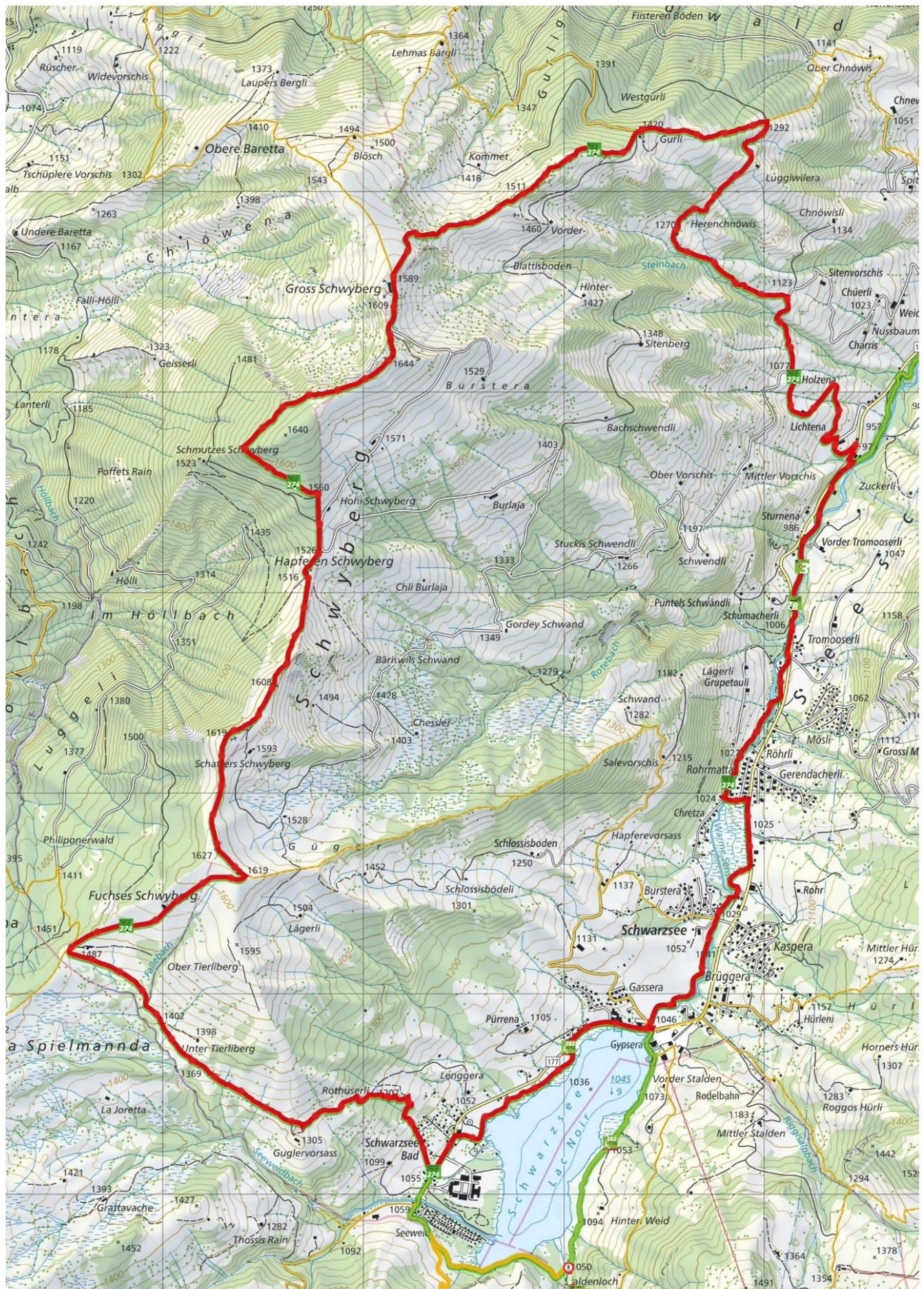
Tel: +41 (0)26 412 13 13

E-Mail: info@schwarzsee-tourismus.ch

Internet: www.schwarzsee.ch



Auf dem Rücken des Schwyberg



Auf dem Rücken des Schwyberg

Höhenprofil

