

# Hundsrügg



Schönheit:	■ ■ ■ ■ □
Schwierigkeit:	■ ■ ■ ■ ■
Kondition:	■ ■ ■ ■ ■
Popularität:	■ ■ ■ ■ ■

Distanz: 50.4 km

Zeitbedarf: 6 h

Aufstieg: 1930 m

Abstieg: 1932 m

Höchster Punkt: 1865 m.ü.M.

Region: La Gruyère

Startpunkt: Jaun, Dorf



## Tourenbeschreibung

Eine lange und anspruchsvolle Rundfahrt, die mit schönen Singletrails und beeindruckenden Panoramen belohnt wird. Start in Jaun auf steilen Schotterwegen, dann Fahrt auf einer asphaltierten Bergstrasse. Zwischen Zitbode und dem Grat unter dem Bäderhorn (1745 m.ü.M.) muss das Bike in einem Bereich geschoben oder getragen werden. Ruhiger Anstieg zum Oberenegg Lägger. Geländeweg am Nordwesthang des Hundsrügg mit einem atemberaubenden Blick auf die Gastlosen. Schöne Überfahrt bis zum Rellerligrat. Schnelle Abfahrt auf einem schönen, kurvigen Weg bis Schönried. Hier geht es auf einer asphaltierten, dann befahrbaren Nebenstrasse weiter bis Chaltläger (1769 m.ü.M.). Rückkehr nach Jaun über Mittelberg und Abländschen.

## Orte an der Route

Jaun - Leimera - Zitbode - Jaunpass - Oberenegg Lägger - Birehubel - Chaltläger - Rellerligrat - Schönried - Chaltläger - Mittelberg - Abländschen - Jaun

## Variante(n)

Variante A: Die schöne, aber anstrengende Auffahrt zum Jaunpass kann über die Hauptstrasse vermieden werden oder man nimmt den Bus.

Variante B: Möglichkeit, ab Chaltläger nach Jaun zurückzukehren. Sehr gute körperliche Kondition erforderlich.

Variante C: Abfahrt Rellerligrat - Schönried: Der markierten Route «890 Rellerli Bike» (MTB) folgen; ab Gspann (1554m) auf den Wanderwegen weiterfahren bis Grüebli (1450m), dann Richtung Schönried auf einem schönen Single Trail im Wald.

## Hinweis(e)

Verpflegungsmöglichkeiten:

Rellerligrat, Schönried, Abländschen, Jaun

## Siehe auch

FRIBOURG REGION

Information

CP 1560

CH-1701 Fribourg

Tel: +41 (0)26 407 70 20

E-Mail: [information@fribourgregion.ch](mailto:information@fribourgregion.ch)

Internet: [www.fribourgregion.ch](http://www.fribourgregion.ch)

La Gruyère Tourisme

Place des Alpes 26

CH-1630 Bulle

Tel : +41 (0) 848 424 424

---

# Hundsrügg

---



*E-Mail: [info@la-gruyere.ch](mailto:info@la-gruyere.ch)*

*Internet: [www.la-gruyere.ch](http://www.la-gruyere.ch)*

*Jaun Tourismus*

*Hauptstrasse 381*

*CH-1656 Jaun*

*Tel: +41 (0)26 929 81 81*

*E-Mail: [tourismus@jaun.ch](mailto:tourismus@jaun.ch)*

*Internet: <http://tourismus.jaun.ch>*

---

## **OeV für 500 Höhenmetereinsparung: Busstation Jaun, Kappelboden – Jaunpass, Restaurant**

### **Samstag, 15. Juli – Sonntag, 16. Juli. Abfahrtszeit / Richtung:**

**07:31** Boltigen, Bahnhof

**12:31** Boltigen, Bahnhof

**17:31** Boltigen, Bahnhof

**11:08** Boltigen, Bahnhof

**16:00** Boltigen, Bahnhof

### **Montag, 17. Juli – Freitag, 21. Juli. Abfahrtszeit / Richtung:**

**06:59** Boltigen, Bahnhof

**11:08** Boltigen, Bahnhof

**15:31** Boltigen, Bahnhof

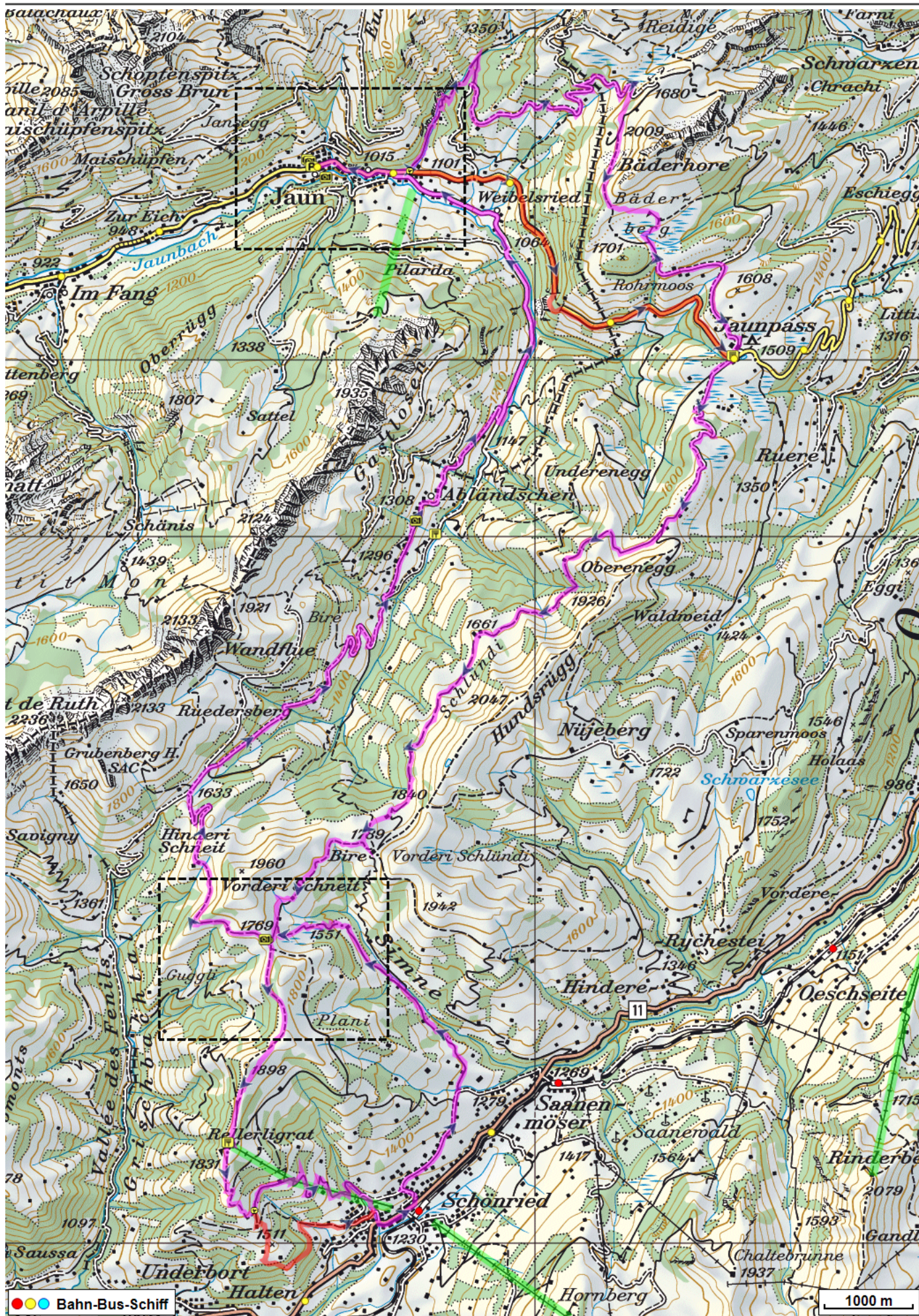
**09:31** Boltigen, Bahnhof

**14:08** Boltigen, Bahnhof

**17:31** Boltigen, Bahnhof

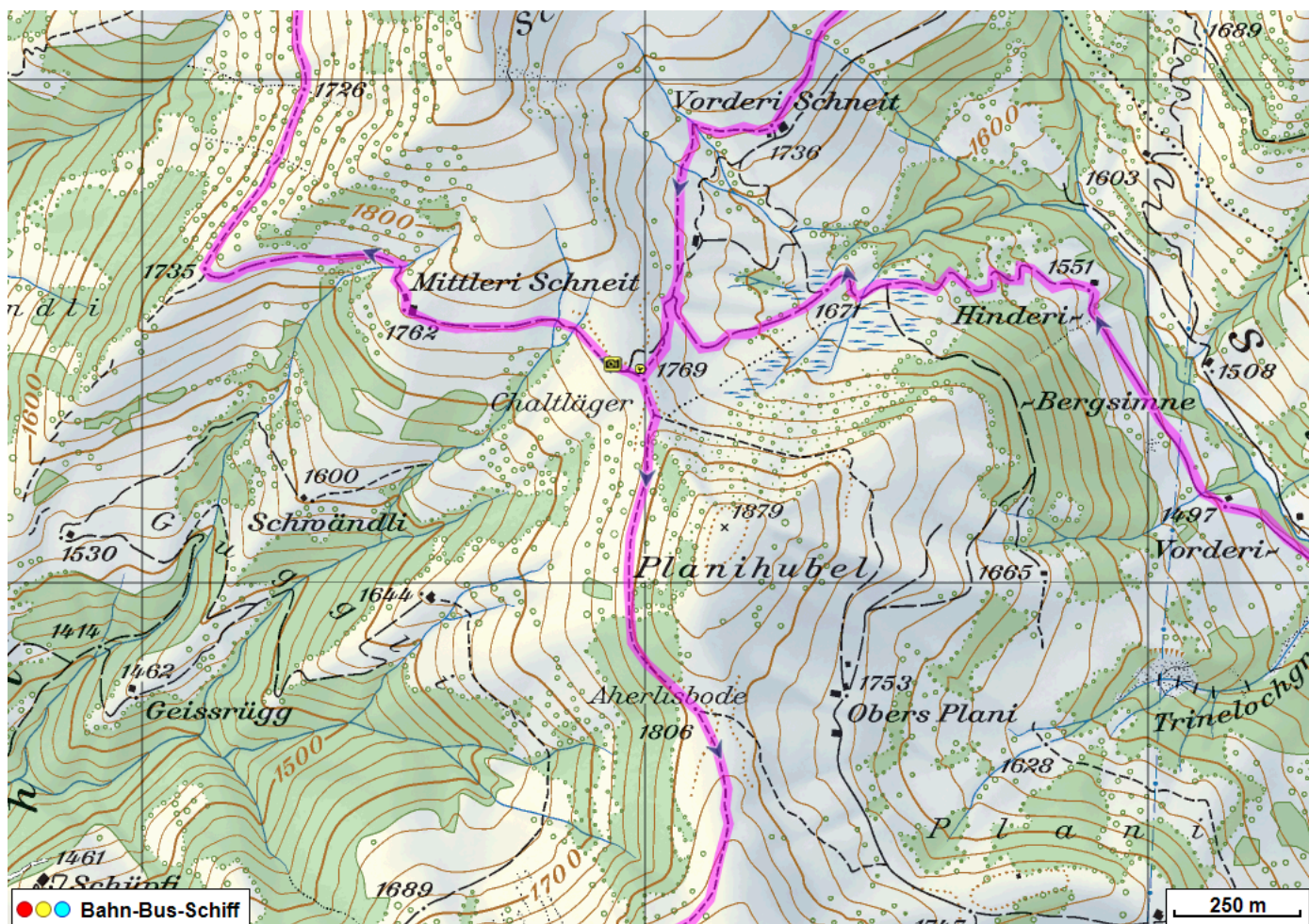
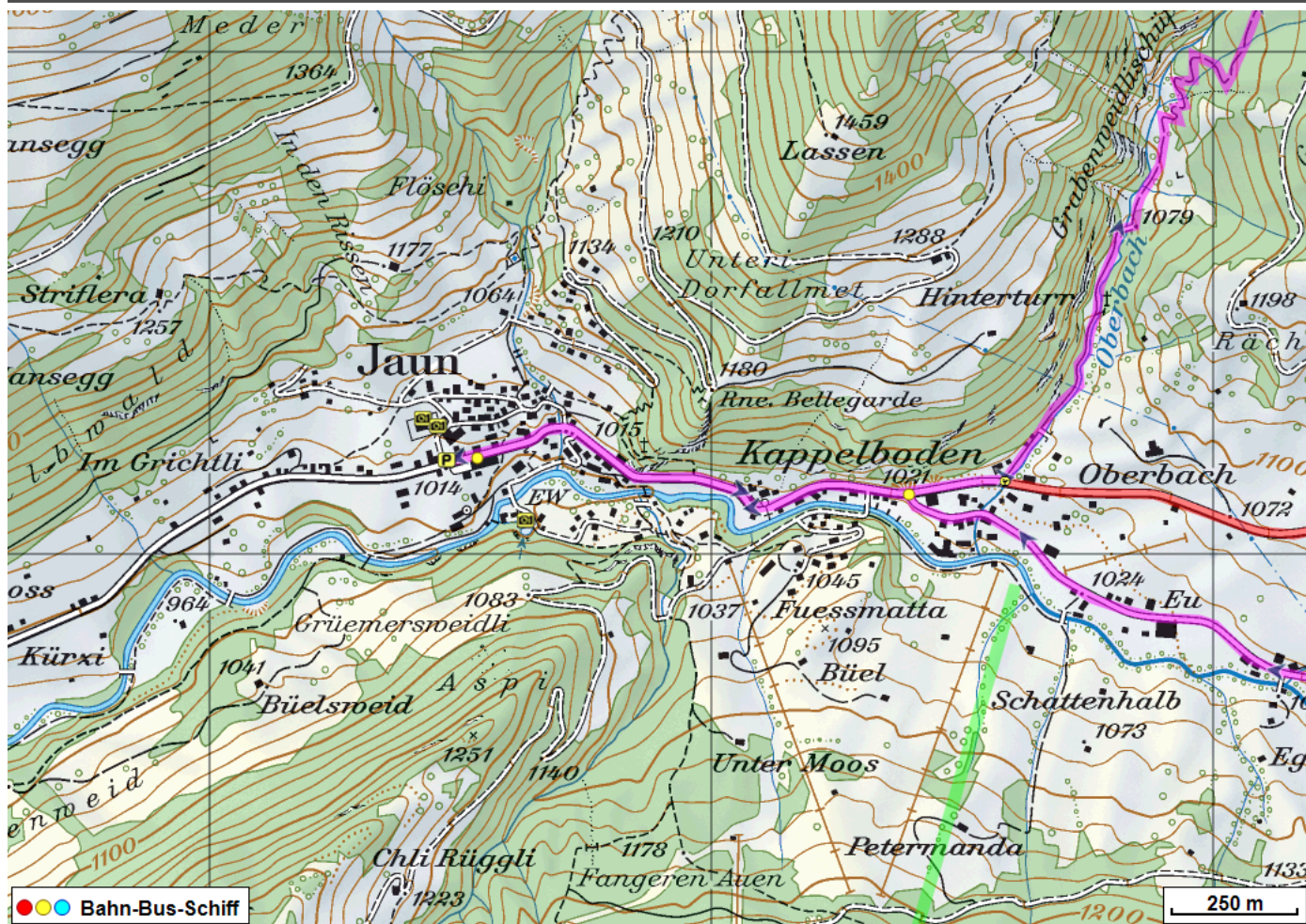
---

# Hundsrügg



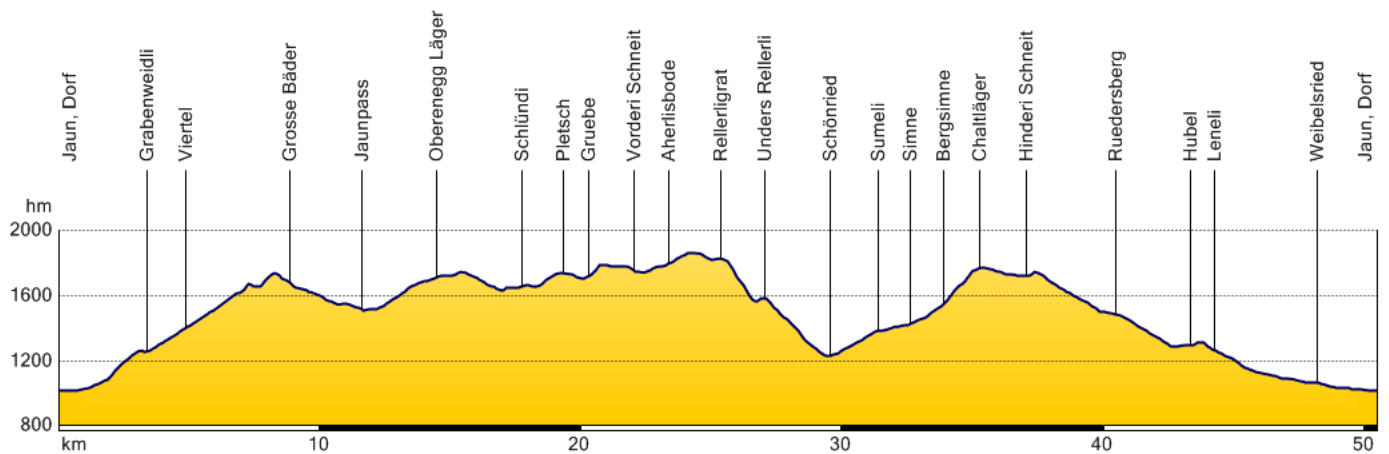
© swisstopo (6704002/62). Nur für den eigenen, privaten Gebrauch. Verbreitung im Internet ausschliesslich durch GPS-Tracks.com Lizenznehmer (kostenpflichtig). Maassstab: 1:100'000

# Hundsrügg



# Hundsrügg

## Höhenprofil



### Diese Tour mit Topokarte aufs Smartphone laden (iPhone, Android)

Scanne den QR-Code. Dadurch erhältst Du auf dem Smartphone die Tourendaten und alle notwendigen SwissTopo-Karten ab Mst. 1:25'000, so dass Du alles ohne Handyempfang nutzen kannst.



### Wetter im Gebiet ab dem 15.07.2017


**Samstag**

Bedeckt. Höchsttemperatur 19C. Wind aus N mit 10 bis 15 km/h.


**Sonntag**

Meistens klar. Höchsttemperatur 21C. Wind aus NO mit 10 bis 15 km/h.


**Montag**

Meistens klar. Höchsttemperatur 23C. Wind aus WNW mit 10 bis 15 km/h.


**Dienstag**

Gewitter. Höchsttemperatur 24C. Wind aus SSW und wechselhaft. Regenrisiko 80 %.

Tour erstellt am: 14.08.2014

Letzte Tourenänderung: 17.08.2015

Quelle: [www.fribourgregion.ch](http://www.fribourgregion.ch) / [GPS-Tracks.com](http://GPS-Tracks.com)


**FRIBOURG REGION**  
SUISSE - SCHWEIZ - SWITZERLAND