

# Moléson-sur-Gruyères



Schönheit:	■ ■ ■ ■ □
Schwierigkeit:	■ ■ ■ ■ ■
Kondition:	■ ■ ■ ■ □
Popularität:	■ ■ ■ □ □

Distanz: 29.4 km

Zeitbedarf: 3¾ h

Aufstieg: 819 m

Abstieg: 819 m

Höchster Punkt: 1286 m.ü.M.

Region: La Gruyère

Startpunkt: Bulle, Bahnhof



## Tourenbeschreibung

Schöne, abwechslungsreiche Rundfahrt. Die Tour startet sanft im Wald von Bouleyres und führt dann durch das sagenumwobene Dorf Gruyères. Auf einem asphaltierten oder kiesigen Waldweg geht es weiter in Richtung Moléson-sur-Gruyères. Dann führt die Fahrt nach In Maulatrê, erst auf einer schönen Geländestrecke, dann auf einem Pfad. Vorsicht bei der schönen, aufregenden Abfahrt in Richtung La Chia. Hier gibt es Abschnitte mit grossen Wurzeln und Steinen.

## Orte an der Route

Bulle - Bois de Bouleyres - Gruyères - Les Pontets - Moléson-sur-Gruyères - In Maulatrê - La Part Dieu - Bulle

## Hinweis(e)

Auf einigen Abschnitten muss abhängig von den Bedingungen 5 Minuten geschoben werden. Im Wald von Chésalles ist es mitunter sehr nass.

Verpflegungsmöglichkeiten:

Gruyères, Moléson-sur-Gruyères

## Siehe auch

FRIBOURG REGION

Information

CP 1560

CH-1701 Fribourg

Tel: +41 (0)26 407 70 20

E-Mail: [information@fribourgregion.ch](mailto:information@fribourgregion.ch)

Internet: [www.fribourgregion.ch](http://www.fribourgregion.ch)

La Gruyère Tourisme

Place des Alpes 26

CH-1630 Bulle

Tel : +41 (0) 848 424 424

E-Mail: [info@la-gruyere.ch](mailto:info@la-gruyere.ch)

Internet: [www.la-gruyere.ch](http://www.la-gruyere.ch)

Office du Tourisme Moléson

Place de l'Aigle 6

CH-1663 Moléson-sur-Gruyères

---

# Molésou-sur-Gruyères



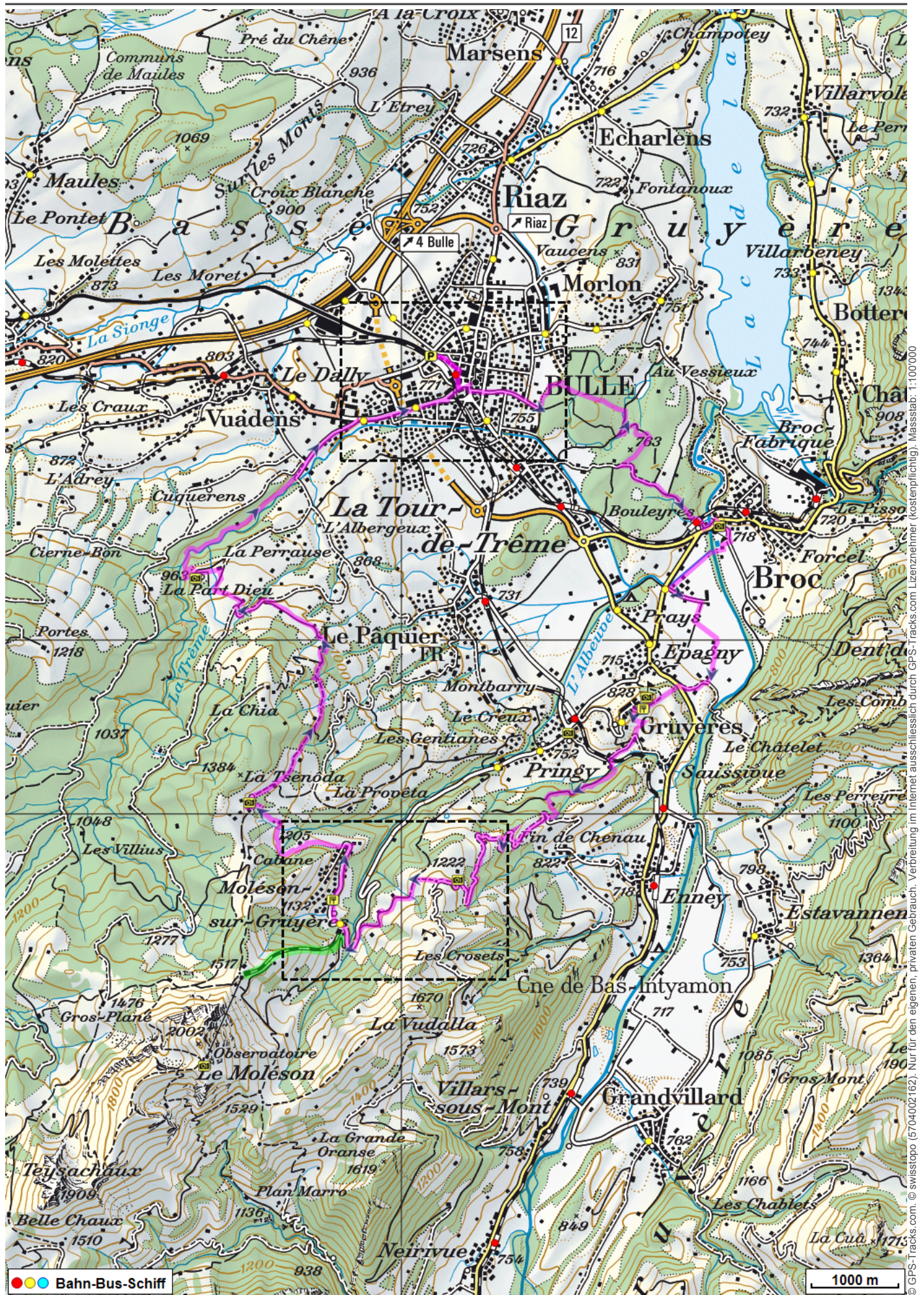
*Tel : +41 (0)26 921 85 00*

*E-Mail: [info@moleson.ch](mailto:info@moleson.ch)*

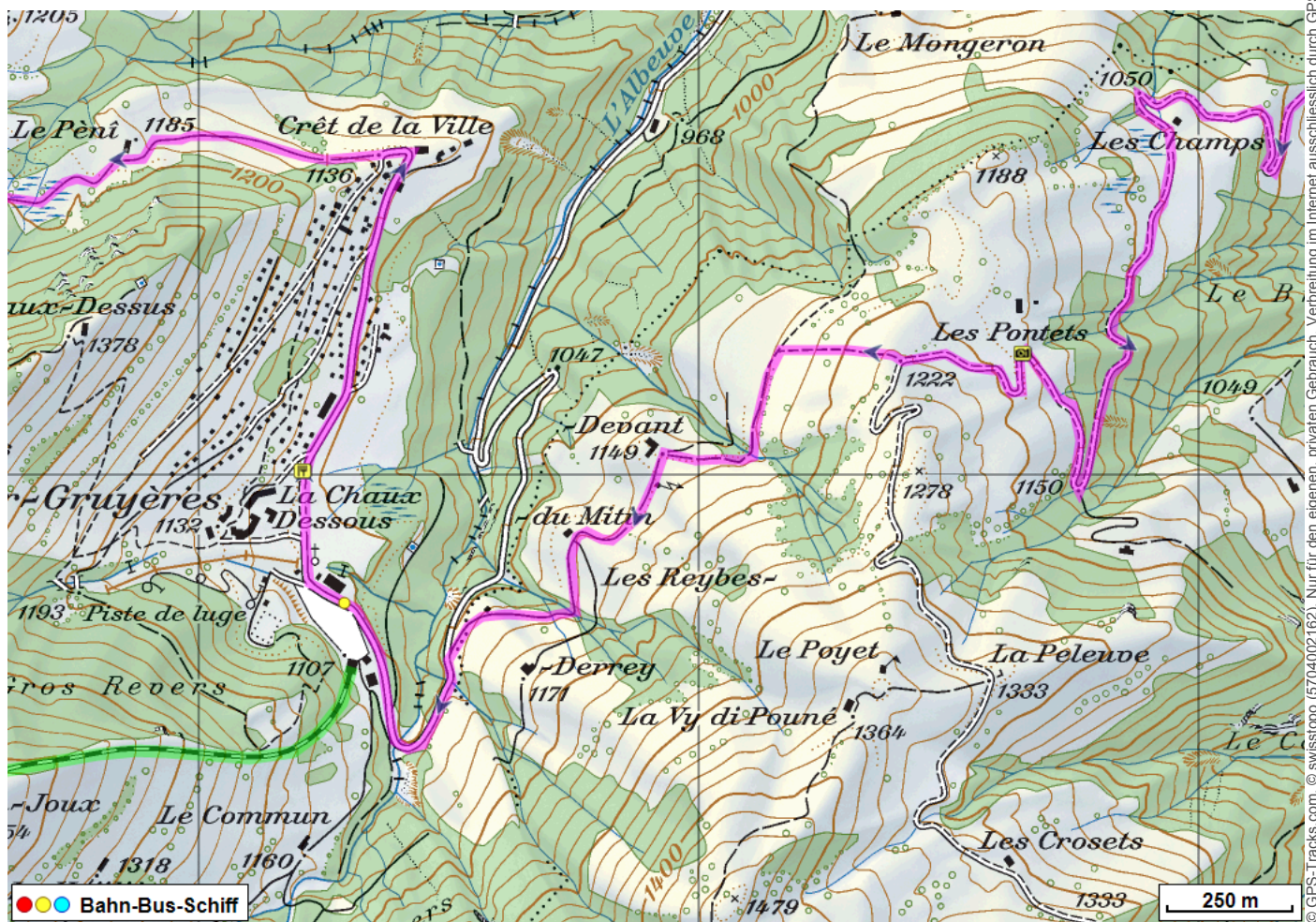
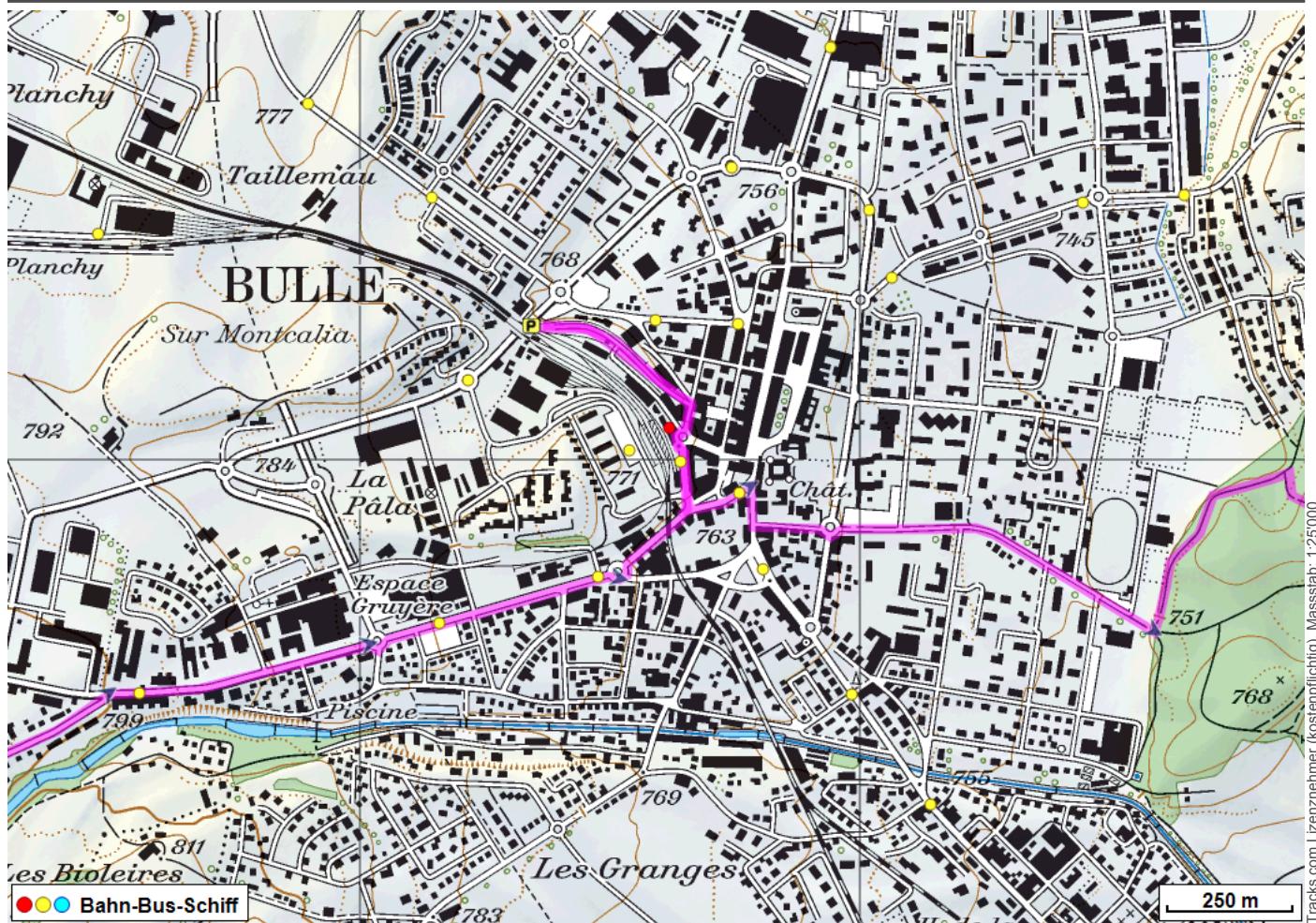
*Internet: [www.moleson.ch](http://www.moleson.ch)*

---

# Molésou-sur-Gruyères



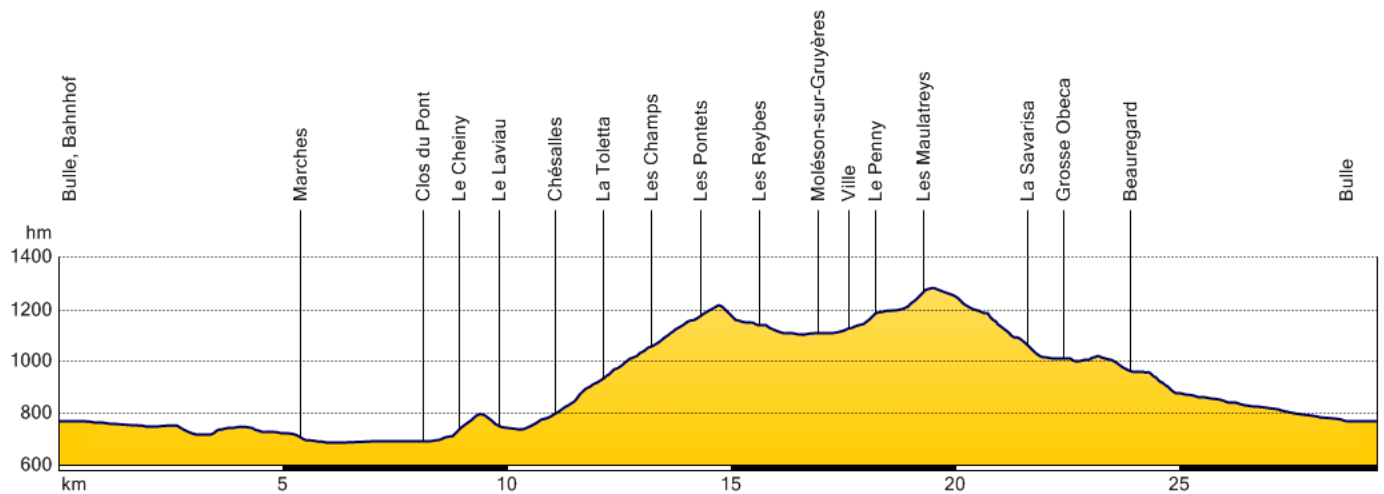
# Molésou-sur-Gruyères



# Molésion-sur-Gruyères



## Höhenprofil



### Diese Tour mit Topokarte aufs Smartphone laden (iPhone, Android)

Scanne den QR-Code. Dadurch erhältst Du auf dem Smartphone die Tourendaten und alle notwendigen SwissTopo-Karten ab Mst. 1:25'000, so dass Du alles ohne Handyempfang nutzen kannst.



### Wetter im Gebiet ab dem 08.05.2017



**Montag**

Schauer. Tiefsttemperatur 5C.



**Dienstag**

Teilweise bedeckt. Höchsttemperatur 12C. Wind aus NNO mit 10 bis 15 km/h.



**Mittwoch**

Meistens klar. Höchsttemperatur 18C. Wind aus WSW mit 10 bis 15 km/h.



**Donnerstag**

Nachmittags Schauer. Höchsttemperatur 19C. Wind aus S und wechselhaft. Regenrisiko 70 %.

Tour erstellt am: 20.08.2014

Letzte Tourenänderung: 19.02.2015

Quelle: [www.fribourgregion.ch](http://www.fribourgregion.ch) / [GPS-Tracks.com](http://GPS-Tracks.com)



**FRIBOURG REGION**  
SUISSE - SCHWEIZ - SWITZERLAND