



Location de salles Morges et son district

©alexandre bourguet



Morges Région Tourisme

Rue du Château 2

1110 Morges

www.morges-tourisme.ch



Aclens - Salle Polyvalente et Foyer

Salle Polyvalente :

Nombre de places : 250 personnes avec des tables

Aménagement intérieur : chaises, tables, cuisine équipées, cuisinière, vaisselle, réfrigérateur, chauffage, sanitaires, vestiaire

Aménagement extérieur : place de jeux, places de parc



Foyer :

Nombre de places : 60 personnes

Aménagement intérieur : tables, chaises, cuisine équipée industriellement

Responsable de location :

Administration communale
La Ferme de Commune
1123 Aclens
Tél. 021 869 93 58
commune@aclens.ch
www.aclens.ch

Salle :

Salle polyvalente et foyer
Rue des Alpes
1123 Aclens

Apples - Refuge du Bon

Nombre de places : 50 personnes à l'intérieur et 30 à l'extérieur

Aménagement intérieur : eau froide, éclairage et cuisinière électrique 2 plaques, frigo, cheminée, bois à disposition

Aménagement extérieur : Sanitaires à l'extérieur, abri/avant-toit, barbecue/broche, places de parc



Responsable de location :

Mme Leaticia Trottet
Tél. 079 465 71 17
refuge.apples@gmail.com
www.hautemorges.ch

Salle :

Refuge du Bon
Situé dans les bois de la commune d'Apples
Au-dessus du manège d'Apples
1143 Apples

Apples - Salle Polyvalente

Nombre de places : 480 personnes pour un spectacle, 300 personnes pour un banquet dans la salle et 120 personnes dans le foyer

Aménagement intérieur : installations et matériels de sport, scène, rideaux de scène, machinerie (régie, éclairage, sonorisation), vestiaires, chaises, tables, cuisine équipée

Aménagement extérieur : places de parc



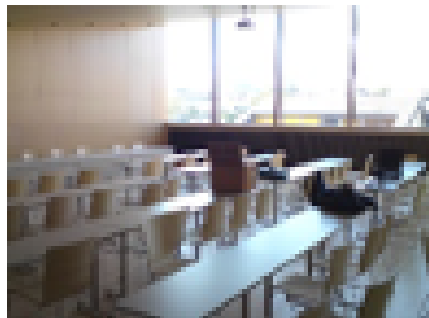
Responsable de location :

Administration communale
Rte de Cottens 17
Tél. 021 800 90 20
greffe@hautemorges.ch
www.hautemorges.ch

Salle :

Salle polyvalente
Située dans le collège Léman
Ch. des Collèges 5
1143 Apples

Apples - Salle du conseil



Nombre de places : Conférence de 100 personnes sans table ou de 60 personnes avec demi-tables

Aménagement intérieur : tables, chaises, écran, projecteur, internet, cuisinette

Aménagement extérieur : places de parc

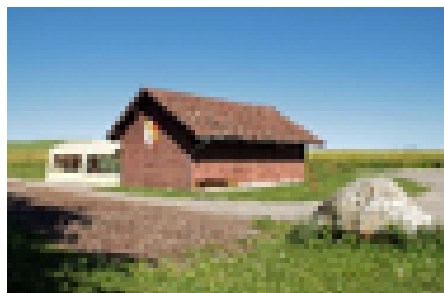
Responsable de location :

Administration communale
Rte de Cottens 17
Tél. 021 800 90 20
greffe@hautemorges.ch
www.hautemorges.ch

Salle :

Salle polyvalente
Située dans le collège
Léman
Ch. des Collèges 5
1143 Apples

Apples - Stand de Tir



Nombre de places : 25 personnes

Aménagement intérieur : électricité, eau, sanitaires, sans vaisselle

Aménagement extérieur : places de parc

Responsable de location :

Pascal Gilliéron
1143 Apples
Tél. 021 800 54 29
gillieronpascal@bluewin.ch
www.hautemorges.ch

Salle :

Stand de tir
1143 Apples

Aubonne - Centre culturel et sportif du Chêne



Salle Polyvalente

Nombre de places : 400 personnes assises avec tables, 500 personnes assises sans table

Aménagement intérieur : sonorisation, scènes, éclairage, tables, chaises

Foyer-Bar

Nombre de places : 130 personnes assises avec tables, 200 personnes assises sans table

Aménagement intérieur : bar, frigo, lave-vaisselle, tables, chaises, Salle de Gymnastique et Salle de Rythmique peuvent être aussi louées

Responsable de location :

Administration communale
1170 Aubonne
Tél. 021 821 51 00
saverio.nutricato@aubonne.ch
www.aubonne.ch

Salle :

Centre culturel et sportif du Chêne
Situé à l'entrée du Bourg
1170 Aubonne



Aubonne- Arboretum : Arbr'espace

Espaces Pierre Arnold

Nombre de places : Conférence de 120 personnes en configuration assemblée 50 personnes avec chaises et tables

Aménagement intérieur : un beamer, un projecteur, un rétroprojecteur, un projecteur et objets tridimensionnels, écrans.

Responsable de location :
Arboretum du Vallon de l'Aubonne, 92 ch. de Plan, 1170 Aubonne
Tél. 021 / 808 51 83.
contact@arboretum.ch
www.arboretum.ch

Salle :

Espaces Pierre Arbold
Arboretum du Vallon de l'Aubonne
Chem. de Plan 92
1170 Aubonne



Aubonne- Arboretum : Arbr'espace

Petite salle Séquoia

Nombre de places : 15 personnes

Aménagement intérieur : tables et chaises

Responsable de location :
Arboretum du Vallon de l'Aubonne, 92 ch. de Plan, 1170 Aubonne
Tél. 021 / 808 51 83.
contact@arboretum.ch
www.arboretum.ch

Salle :

Petite salle Séquoia
Arboretum du Vallon de l'Aubonne
Chem. de Plan 92
1170 Aubonne



Aubonne- Arboretum : Arbr'espace

Salle de fête

Nombre de places : 100 personnes

Aménagement intérieur : Chambre froide pour stockage, chaises, tables

Responsable de location :
Arboretum du Vallon de l'Aubonne, 92 ch. de Plan, 1170 Aubonne
Tél. 021 / 808 51 83.
contact@arboretum.ch
www.arboretum.ch

Salle :

Petite salle Séquoia
Arboretum du Vallon de l'Aubonne
Chem. de Plan 92
1170 Aubonne



Aubonne- Arboretum - Arbr'espace

Salle d'Expositipon :

Cet emplacement de 250 m2 environ est mis à disposition pour présenter vos expositions de toute sorte , hors période d'exposition organisée par l'Arboretum.

Responsable de location :
Arboretum du Vallon de l'Aubonne, 92 ch. de Plan, 1170 Aubonne
Tél. 021 / 808 51 83.
contact@arboretum.ch
www.arboretum.ch

Salle :

Petite salle Séquoia
Arboretum du Vallon de l'Aubonne
Chem. de Plan 92 5
1170 Aubonne



**Aubonne - Salle Abraham
Hermanjat**

Nombre de places : 50 personnes
assise avec tables, 70 personnes
assises sans tables

Aménagement intérieur :
cuisinière avec 4 plaques, évier,
frigo

Responsable de location :
Administration communale
1170 Aubonne
Tél. 021 821 51 00
saverio.nutricato@aubonne.ch
www.aubonne.ch

Salle :
Salle Abraham Hermanjat
Rue de la Grenade (Centre du
Bourg)
1170 Aubonne



Aubonne - Le Château

Le Petit caveau

Nombre de places : 30
personnes

Aménagement extérieur :
Parking

Voûtes du château

Nombre de places : 40
personnes

Aménagement extérieur :
Parking

Responsable de location :

Société coopérative du
Caveau du Château
M. François Brandt
Tél. 021 808 77 43
Rue de Trévelin 8
1170 Aubonne

Salle :
Le petit caveau est situé dans
le château en haut du bourg
1170 Aubonne



Aubonne - Salle de l'Esplanade

Salle de Justice

Nombre de places : 80
personnes assises avec tables,
100 personnes assises sans table

Aménagement intérieur : bar,
frigo, éclairage, chaises, tables,
pas de vaisselle

Responsable de location :
Administration communale
1170 Aubonne
Tél. 021 821 51 00
saverio.nutricato@aubonne.ch
www.apples.ch

Salle :
Salle de l'Esplanade
Av. du Chêne
A l'entrée du Bourg
Au 1er étage du Restaurant de
l'Esplanade
1170 Aubonne

Ballens - Salle Communale



Salle Villageoise pouvant être divisée en deux parties

Foyer

Nombre de places : 80 personnes

Aménagement intérieur :

buvette, vaisselle, gaz, lave-vaisselle

Responsable de location :

Administration communale

Rue du Collège 5

1144 Ballens

Tél. 021 809 52 39

greffe@ballens.ch

www.ballens.ch

Grande Salle

Nombre de places : 120

personnes

Aménagement intérieur : scène

Salle :

Salle Communale

1144 Ballens

Ballens - Stand de Tir



Salle Villageoise pouvant être divisée en deux parties

Nombre de places : 30 personnes

à l'intérieur et 40 personnes à l'extérieur

Aménagement intérieur : Eau

chaude et froide, électricité,

cuisinière électrique,

réfrigérateur, chauffage,

cheminée, sanitaires

Aménagement extérieur : place de parc

Responsable de location :

Marie-Paule Borel

1144 Ballens

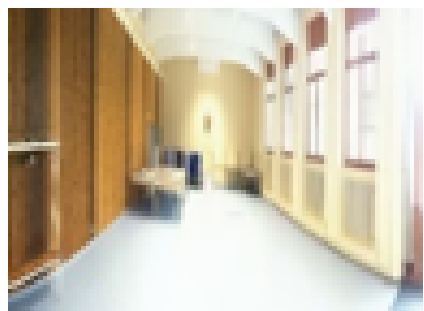
Tél. 021 809 60 11 ou

079 251 05 32

Salle :

Stand de tir

1144 Ballens



Bière - Salle Polyvalente

Nombre de places : 150

personnes

Aménagement intérieur : chaises, table, cuisinettes, sanitaires,

Responsable de location :

Administration communale

1145 Bière

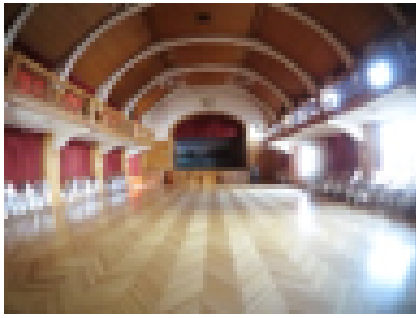
Tél. 021 809 51 55

www.biere.ch

Salle :

Salle polyvalente

1145 Bière



Bière - Grande Salle

Nombre de places : 150 personnes

Aménagement intérieur : chaises, table, buvette, sanitaires, sonorisation, éclairage

Responsable de location :
Administration communale
1145 Bière
Tél. 021 809 51 55
www.biere.ch

Salle :
Grande salle
1145 Bière

Bougy-Villars - Maison Bodzérane

Grande Salle

Nombre de places : 140 personnes assises (conférence, spectacle, concert) ou 80 personnes assises (repas)
Aménagement intérieur : scène, tables, chaises, cuisine



Foyer

Nombre de places : 100 personnes assises (conférence)
Aménagement intérieur : tables, chaises, cuisine

Responsable de location :
Administration communale
Place de l'Ancienne Eglise 5
1172 Bougy-Villars
Tél. 021 808 54 41
inf@bougy-villars.ch
www.bougy-villars.ch

Salle :
Maison de Bodzérane
Grand-Rue 11
1172 Bougy-Villars

Bussigny - Hôtel Novotel Lausanne Bussigny ****

Moderne, spacieux et relaxant ... Entièrement rénové en 2007/2008. Le Novotel Lausanne Bussigny dispose de 7 salle de conférence pouvant accueillir entre 4 et 200 personnes. Proche de Lausanne et Morges. Le restaurant "L'Oxygène" et le bar vous accueillent dans un cadre contemporain. La terrasse donne sur un parc verdoyant et un étang de baignade naturel. Air conditionné. Facile d'accès depuis les principaux axes autoroutiers. Parking de 150 places. Bornes électrique Green Motion et Tesla à disposition.



Hôtel Novotel Lausanne-Bussigny:

Condemine 35
1030 Bussigny
Tél. 021 703 59 59
Fax. 021 702 29 02
h0530@accor.com
www.novotel.com/0530



Bussy-Chardonney - Salle Villageoise

Capacité: 40 personnes avec tables ou 50 places assises
Aménagements: cuisine équipée, vaisselle, parking à disposition à proximité

Responsable de location :
Commune de Hautemorges
Route de Cottens 17
1143 Apples
+41 21 800 90 20
greffe@hautemorges.ch

Salle :
Rue de l'Ancien Collège 7
1136 Bussy-Charbonney

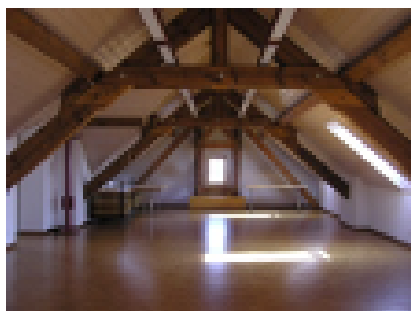


Chavannes-le-Veyron - Refuge

Nombre de places : 10 à 12 personnes
Aménagement intérieur : Four à bois (1 plaque)
Aménagement extérieur : coin couvert, coin grillade, espace forêt

Responsable de location :
Jean-Louis Steffen
Rue du pavé 4
1148 Chavannes-le-Veyron
Tél. 021 861 07 90 ou 079 885 84 01
www.chavannes-le-veyron.ch

Salle :
Refuge
La Maison des Bois
Bous de la Foule
1148 Chavannes-le-Veyron



Chavannes-le-Veyron - Salle Villageoise

Nombre de places : max 70 personnes, idéal 50 personnes
Aménagement intérieur : cuisine agencée avec location vaisselle, lave-vaisselle, réfrigérateur, WC, chauffage
Aménagement extérieur : place de parc

Responsable de location :
Maria Bonzon
Tél. 021 861 16 66



Colombier - Espace polyvalent des Mûriers

Nombre de places : 200 personnes debout et 100 assises

Aménagement intérieur : cuisine agencée avec location vaisselle, lave-vaisselle, réfrigérateur, WC, chauffage

Aménagement extérieur : place de parc

Responsable de location :
Administration communale
1114 Colombier
Tél. 021 869 94 66
www.colombier.ch

Colombier - Refuge du Stand de Tir



Nombre de places : 50 personnes

Aménagement intérieur : eau froide et chaude, électricité, cuisinière électrique, sanitaires

Aménagement extérieur : barbecue, place de parc

Responsable de location :
Administration communale
1114 Colombier
Tél. 021 869 94 66
www.colombier.ch

Salle :
Stand de tir
1114 Colombier

Cossonay - 8 Salles à louer

- Aula de la grande salle (350 places) - demande soumise à une autorisation municipale

- L'Espace Landry (40 personnes)

- Le réfectoire de la CossArena (120 personnes)

- Le complexe de la CossArena (500 personnes) - demande soumise à une autorisation municipale

- Le foyer communal (60 personnes - uniquement pour des assemblées)

- Le Jura Club (dans le club du Mollendruz)

- La Cabane des bûcherons (dans la forêt de Cossonay - côté Dizy)

- Le refuge "Campibûche" (dans la forêt)

- La salle de paroisse (50 personnes)



Commune de Cossonay :
Rue Neuve 1
1304 Cossonay-Ville
Tél. 021 863 22 06
location.salle@cossonay.ch
www.cossonay.ch

Cossonay - Salle des Chevaliers



Nombre de places : 20-25

Aménagement intérieur : salle de séminaire avec connexion internet et supports de présentation. Possibilité de se restaurer

Aménagement extérieur: place de parc.

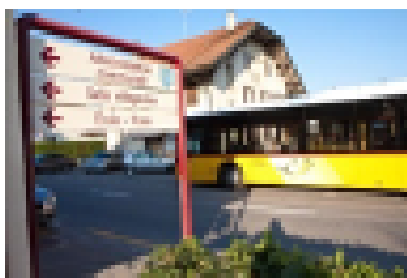
Responsable de location :

La Commanderie
Tél. 079 843 74 78

Salle :

La Commanderie
Rue du Château 20
1308 La Chaux (Cossonay)

Cottens - Salle Villageoise



Nombre de places : 70 à 100 personnes

Aménagement intérieur : tables, chaises, cuisine, vaisselle, lave-vaisselle, chauffage, WC, réfrigérateur

Aménagement extérieur: place de parc

Responsable de location :

Administration communale
Rte de Cottens 17
Tél. 021 800 90 20
greffe@hautemorges.ch
www.hautemorges.ch

Salle :

Salle villageoise
Rte de Grancy 13
1116 Cottens

Cottens - Dicifood

Nombre de places : Jusqu'à 150 personnes

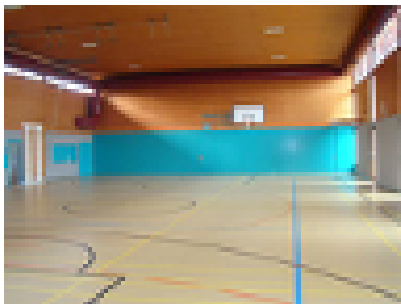
Possibilités de location après une visite guidée. Possibilité de dégustation également.



Salle :

Dicifood
Chemin du Vieux
Réservoir 7
1116 Cottens VD

info@dicifood.ch
Tél 021 539 16 44



Cuarnens - Salle polyvalente

Nombre de places : 300 personnes

Aménagement intérieur : cuisine équipée, cuisinière électrique, vaisselle, réfrigérateur, chauffage, sanitaires

Aménagement extérieur : place de parc

Responsable de location :

Administration communale
Rte de L'Isle 2
1148 Cuarnens
Tél. 021 864 56 96
www.cuarnens.ch

Salle :

Salle polyvalente
Située en face du collège
1148 Cuarnens



Cuarnens - Grande Salle de l'Hôtel de France

Nombre de places : 80

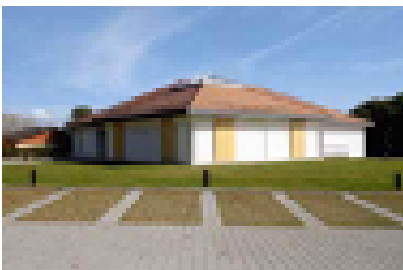
Aménagement intérieur : scène, mini-kitchenette, wc

Responsable de location :

Administration communale
Rte de L'Isle 2
1148 Cuarnens
Tél. 021 864 56 96
www.cuarnens.ch

Salle :

Salle polyvalente
Rte de l'Isle 2
1148 Cuarnens



Denens - Salle Polyvalente

Nombre de places : 150 personnes dans la salle et 40 personnes dans le foyer

Aménagement intérieur : chaises, tables, cuisine équipée, petit bar, petit frigo, congélateur, vaisselle, lave-vaisselle, chauffage, sanitaires, vestiaire, accès internet

Aménagement extérieur : place de jeux et places de parc

Responsable de location :

Administration communale
1135 Denens
Tél. 021 801 79 27
commune.denens@urbanet.ch
www.denens.ch

Salle

Salle polyvalente
Rte du Ministre 14
1135 Denens



Dizy - Refuge de la Crettaz

Nombre de places : 20 personnes
(intérieur), 10 (extérieur)

Aménagement intérieur :
cuisinière et chauffage à bois

Aménagement extérieur :
abri/avant-toit, place de jeux,
place de parc

Responsable de location :

Marie-Claude Devenoge
1304 Dizy
Tél. 021 861 35 91
www.dizy.ch

Salle :

Refuge de la Crettaz
Ch. de la Crettaz
1304 Dizy



Echichens - salle polyvalente

Nombre de places : 400 en
tout, 130 juste le foyer

Responsable de location

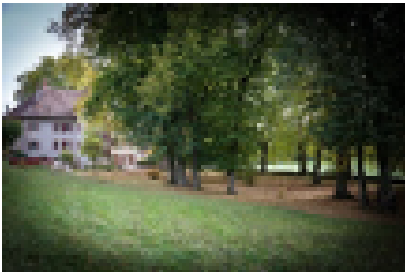
Contrôle des habitants
Tél. 021 811 22 00
www.echichens.ch

Salle

Salle polyvalente
Rte de St-Fiacre
1112 Echichens

Eclépens - Château d'Eclépens

Caveau : 10 à 35 personnes



Salle du Four à pain: 20
personnes

Jardin du Château : 350
personnes

La Grande Tente : 250 personnes

Château d'Eclépens :

Daria Tolstoy
Château d'En-Haut 3
1312 Eclépens
Tél. 079 833 23 50
Fax. 021 866 18 24
events@chateau-eclépens.ch
www.chateau-eclépens.ch

Salon Louis XVI : 50 personnes

Eclépens - Refuge

Nombre de places : 60 à 70
personnes

Aménagement intérieur :
tables, bancs, frigo,
congélateur, cuisinière et four,
pas de vaisselle, chauffage au
bois compris

Aménagement extérieur :
tables et barbecue couvert et
piste pétanque

Responsable de location

Administration communale
Rue du Village 24
Case postale 40
1312 Eclépens
Tél. 021 866 72 12
www.eclépens.ch

Salle

Refuge d'Eclépens
Cinq-Sols, 1312 Eclépens





Etoy - salle polyvalente

Nombre de places: buvette 50 personnes, foyer 150 personnes

Aménagement intérieur:
cuisinem, vaisselle

Responsable de Location

Commune d'Etoy
Tél. 021 821 32 32
location@etoy.ch
www.etoy.ch

Etoy - Ateliers de la Côte

Salle Steinway:

Nombre de places: 100 à 200
Personne

Aménagement intérieur: Grande
salle de 100 à 200 places avec
gradins rétractables ou tables et
chaises. Scène en praticables, loge,
sons et lumières, ingénieur du son,
écrans pour séminaires, etc.

Aménagement extérieur: places
de parc

Salle de séminaires

Nombre de places: 50 personnes

Aménagement intérieur: pour
assemblées générales, séminaires,
présentations de produits, etc
écran, beamer, son et lumière

Aménagement extérieur: places
de parc

Responsable de Location

Ateliers de la Côte
Rte de Pallatex 5
1163 Etoy
Tél: +41 21 807 39 69
info@lesateliersdelacote.ch
www.lesateliersdelacote.ch



Etoy - Afterwork Hotel

Nombre de places : 10 à 300 (5 salles
différentes)

Aménagement intérieur: pour
assemblées générales, séminaires,
Écran télévisé, Flipchart, Panneau à
punaises, valise de
modération, Microphone.

Aménagement extérieur: places de
parc

Responsable de Location

Afterwork Hotel
En Bellevue 1
1163 Etoy
Tél: +41 21 577 64 40
events@afterworkhotel.ch
www.afterworkhotel.ch



Féchy – Refuge intercommunal les
3.com



Nombre de places : 60 assises à l'intérieur, 30 à l'extérieur
Amménagements intérieurs :
Tables, chaises, frigo, congélateur, électricité, four, 4 plaques de cuisson, chauffage, toilettes sèches, WC accessibles aux handicapés
Aménagement extérieur: parking à 100 mètre, Barbecue extérieur

Responsable de location

Administration Communale
Place du Saughey 11
1173 Féchy
Tél : 021 821 12 40
greffe@fechy.ch



Féchy – Kursner vins

Local de dégustation
Nombre de places : 120 debout

Terrasse
Nombre de places : 60 debout

Responsable de location

Kursner Vins SA
Route d'Allaman 141
173 Féchy
Tél : 021 808 52 33
contact@kursner.ch



Ferreyres - Salle du Conseil

Nombre de places: 50 personnes
Aménagement intérieur: tables, sièges, tasses, verres, petit réfrigérateur, deux plaques de cuisson

Responsable de Location

Administration communale
Route des bois 3
1313 Ferreyres
Tél: 021 866 12 02

Salle

Salle du conseil général
1313 Ferreyres

**Ferreyres – Salle de l'ancien
collège**



Nombre de places : 50 personnes
Aménagement intérieur : salle de bain/WC, accès handicapé (élevateur), cuisine agencée, four, vitrocéramique, réfrigérateur, congélateur, vaisselle, casserole, bouilloire

Aménagement extérieur : Places de parc situées à côté de la place de jeux, 1 place handicapé disponible à proximité de la salle (sur demande)

Responsable de Location
Administration communale
Route des bois 3
1313 Ferreyres
Tél: 021 866 12 02



Gimel - Grande salle

Nombre de places: 300 personnes sans table, 200 avec

Gimel - Foyer de la Grande salle:

Nombre de places: 50 personnes sans table, 30 avec

Responsable de Location
Administration communale
Case postale 68
1188 Gimel
Tél: 021 828 00 80
www.gimel.ch

Salle
Grande salle
1188 Gimel

Gimel - Cantine

Nombre de places: 400 personnes

Aménagement intérieur: tables, chaises, cuisine, chauffage, sanitaires, vaisselle, lave-vaisselle, réfrigérateur, chambre-froide, eau, emplacement pour broche

Aménagements extérieurs: places de parc, place de jeux

Responsable de Location
Administration communale
Case postale 68
1188 Gimel
Tél: 021 828 00 80
www.gimel.ch

Salle
Av. de la Rosière 5
1188 Gimel



Gollion - Grande Salle

Nombre de places: 300

personnes assises

Aménagement intérieur: scène, cuisine équipée, cuisinière, réfrigérateurs, vaisselle, sanitaires, chauffage électrique

Aménagement extérieur: places de parc



La Commune de Gollion loue 2 autres salles dans la grande salle : 1 petite salle avec accès à la cuisine pour 25 personnes (Salle Mont-Robert) 1 salle de conférence avec beamer et écran pour 40 personnes (Salle Brichy)

Responsable de Location

Administration communale
Place de l'Eglise 2
1124 Gollion
Tél: 021 861 37 97
gollion@bluewin.ch
www.gollion.ch

Salle

Grande salle
Rte de Cossonay 2
1124 Gollion

Gollion - Refuge du Châtelard

Nombre de places: 55 personnes à l'intérieur et 30 personnes sous avant-toit et 3 tables en rondin fixes

Aménagement intérieur: eau froide containers à eau déposés par le concierge), éclairage solaire, cuisinière à gaz, chauffage au bois, bois à disposition, sanitaires, pas de vaisselle

Aménagement extérieur: avant-toit, places de parc, couvert avec barbecue



Responsable de Location

Administration communale
1124 Gollion
Tél: 021 861 37 97
habitants.gollion@bluewin.ch

Salle

Refuge du Châtelard
Forêt du Châtelard
Rte de Vuflens-la-Ville
1124 Gollion

L'Isle - Caveau du château



Nombre de places: 70 personnes

Aménagement intérieur: cuisine équipée, vaisselle, lave-vaisselle, réfrigérateur, chauffage, sanitaires, cheminée à bois à disposition

Aménagement extérieur: place de jeux, places de parc

Responsable de Location

Château de L'Isle
Rue du Château 7
1148 L'Isle
Tél: 079 678 72 84
www.lisle.ch

Salle

Caveau du Château
Rue du château 7
1148 L'Isle

L'Isle - Salle Polyvalente



Nombre de places: 300 personnes

Aménagement intérieur: cuisine équipée, vaisselle, lave-vaisselle, réfrigérateur, chauffage, sanitaires

Aménagement extérieur: place de jeux, places de parc

Responsable de Location

Administration communale
Rue du Château 7
1148 L'Isle
Tél: 021 864 40 70
www.lisle.ch

Salle

Salle polyvalente
Rue du Moulin
1148 L'Isle

La Chaux – La Commanderie, la salle des chevaliers



Nombre de places : max 25 personnes

Aménagements intérieurs: équipée de toutes les commodités en terme de connexion internet et de supports de présentation

Aménagements extérieurs: places de parc gratuites devant la maison

Responsable de Location

La Commanderie
Rue du Château 20
1308 La Chaux
Tél: 079 843 74 78
www.lacommanderie.ch

Salle

La Salle des chevaliers
Rue du château 20
1308 La Chaux



La Chaux - Buvette Foot

Nombre de places: 80
personnes

Aménagement intérieur:
tables, bancs, chauffage,
électricité, eau, cuisine,
sanitaires

Responsable de Location

Administration communale
Route de St-Denis 3
1308 La Chaux
Tél: 021 861 11 01
www.lachaux.ch

Salle

Buvette
Route de la Cantonale
1308 La Chaux



La Chaux - Salle Villageoise

Nombre de places: 100

Responsable de Location

Administration communale
Route de St-Denis 3
1308 La Chaux
Tél: 021 861 11 01
www.lachaux.ch

Salle

Salle Villageoise
Route de St-Denis
1308 La Chaux



Lavigny – Cave du Chaffard

Nombre de places : 20
personnes

Responsable de location

Domaine des Remans
Vins Joëlle Rossier
Ch. De Renolly 14
1175 Lavigny
Tél : 079 327 72 76

Lavigny - Domaine des Remans



Nombre de places : 50-60 personnes

Aménagement intérieur: cuisine, wifi, installation audio-visuelle

Aménagement extérieur: grand parking, place de jeux, espace fumeur, grand jardin

Responsable de location

Domaine des Remans
Vins Joëlle Rossier
Ch. De Renolly 14
1175 Lavigny
Tél : 079 327 72 76



La Sarraz - Buvette du Centre Sportif

Nombre de places: 70 personnes
Aménagement intérieur: plaques de cuisson, frigo, évier

Responsable de Location

Football club La Sarraz-
Eclépens
info@fclasarraz-eclépens.ch
www.fclasarraz-eclépens.ch

Refuge

Buvette du Centre Sportif
Route de Cossonay
1315 La Sarraz



La Sarraz - Cantine de l'Abbaye

Nombre de places: 300 à 400 personnes

Aménagement intérieur: eau froide et chaude, éclairage à gaz, cuisinière électrique, chambre froide, sanitaires

Aménagement extérieur: place de jeux, places de parc

Responsable de Location

Christophe Baatard
1315 La Sarraz
Tél: 076 855 34 05
christophebaatard@sunrise.ch

Salle

Cantine de l'Abbaye
Route de Cossonay
1315 La Sarraz

La Sarraz - Château de la Sarraz

Le Château, construit au XI^e siècle, fut la résidence constante des seigneurs de La Sarraz et de leurs descendants jusqu'en 1948. Le Château est ouvert au public et il contient une collection de meubles et de tableaux de grande valeur, acquis par les générations ayant habité le Château. Quatre salles de réception sont à louer pour des manifestations, conférences, séminaires, réunions ou encore mariage.



Château et Musée du Cheval

Le Château 1
1315 La Sarraz
Tel. +41 (0)21 866 64 23
Fax +41 (0)21 866 11 80
info@chateau-lasarraz.ch
www.chateau-lasarraz.ch

Responsable de Location

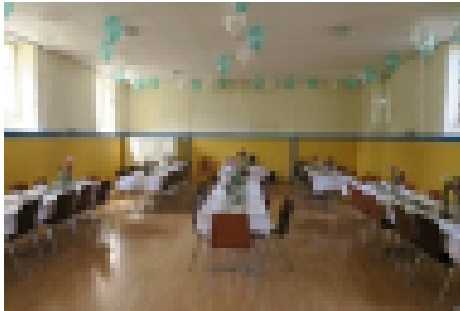
M. et Mme Bertrand et
Antoinette Pellet
Tel 021 866 65 45
Pellet.a@bluewin.ch

La Sarraz - Salle de Paroisse

Nombre de places: 50 personnes
Aménagement intérieur: cuisine
équipée, vaisselle, lave-vaisselle

Salle

Salle de paroisse
Route de Ferreyres
1315 La Sarraz



Lonay - Maison des Pressoirs

Salles "des Vignerons" et "Mignonne"

Nombre de places: 200
personnes avec des tables ou 224
personnes sans table
Aménagement intérieur: cuisine
équipée, vaisselle, frigo Salle de
spectacle

Responsable de Location

Administration communale
Tamara Imhof
Ch. De la Poste 12
1027 Lonay
Tél: 021 804 74 72
controle@lonay.ch



"Denise Bidal"

Nombre de places: 198 personnes
avec des tables ou 250 places
assises pour un spectacle
Aménagement intérieur: scène,
éclairages, sonorisation, écran,
beamer

Salle

Maison des Pressoirs
Chemin de la Poste
1027 Lonay



Lully VD - Salle Blétru

Nombre de places: 15 personnes

Aménagement

intérieur: cuisinière, four, lave-vaisselle, vaisselle, frigo, WC, tables et chaises

Responsable de Location

Administration communale
1132 Lully

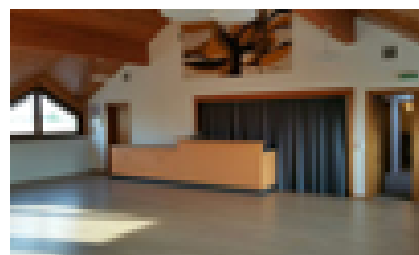
Tél: 021 801 21 60

habitants@lully.ch www.lully.ch

Salle

Dans les combles de l'immeuble où se situe la cantine scolaire Croq'Bourdons à côté de l'école de Lully.

1132 Lully



Lully - VD Grande Salle

Nombre de places: 60 personnes assises

Aménagement

intérieur: cuisinière, four, lave-vaisselle, vaisselle, frigo

Responsable de Location

Administration communale
1132 Lully

Tél: 021 801 21 60

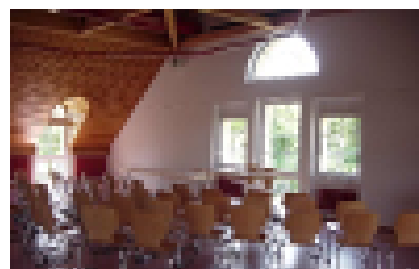
habitants@lully.ch www.lully.ch

Salle

Grande salle

Située à l'étage Du bâtiment de l'administration communale

Route de Lussy, 1132 Lully



Lussy-sur-Morges - Maison de commune

Nombre de places: 120 personnes debout, 100 personnes assises en hémicycle, 80 personnes assises à table

Aménagement intérieur: tables, chaises, vaisselle, cuisine

Responsable de Location

Administration communale
Route de Lully 2

1167 Lussy-sur-Morges

Tél: 021 801 83 88

lussyurmorges@bluewin.ch

Salle

Maison de commune

Route de Lully 2 1167 Lussy-sur-Morges



Moiry - Grande Salle

Nombre de places: 140 personnes
Aménagement intérieur: cuisine équipée, cuisinière au gaz, vaisselle, réfrigérateur, chauffage, sanitaires

Responsable de Location

Administration communale
1148 Moiry
Tél: 021 866 13 83
www.moiry.ch

Salle

Grande salle
Place de l'Eglise 4
1148 Moiry

Moiry - Stand de Tir



Nombre de places: 35 personnes à l'intérieur, 50 personnes à l'extérieur

Aménagement intérieur: eau froide et chaude, électricité, cuisinière électrique, vaisselle, réfrigérateur, chauffage au bois, cheminée, bois à disposition, sanitaires

Aménagement

extérieur: couvert, place de jeux, places de parc

Responsable de Location

Michel Chanson
1148 Moiry
Tél: 021 866 61 93
www.moiry.ch

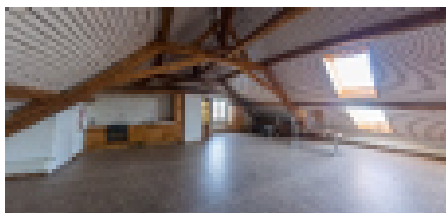
Salle

Buvette du stand de Tir
1148 Moiry

Mollens – 4 salles à louer

Refuge du Bon Accueil

Nombre de places: 10-15 personnes
Aménagement intérieur: tables, chaises, fourneau à bois
Aménagement extérieur: places de parc



Halle des Fêtes

Nombre de places: 250 personnes
Aménagement intérieur: eau froide et chaude, cuisine équipée, électricité, vaisselle sur demande, tables, bancs, réfrigérateur, sanitaires
Aménagement extérieur: places de parc

Responsable de Location

Commune de Mollens
Place du Château 4
1146 Mollens vd
Tél.: 021 864 42 65
www.mollensvd.ch

Salle du Conseil

Nombre de places : 50 personnes

Caveau

Nombre de places : 20 personnes

Mont-la-Ville - Cantine



Nombre de places: 400 personnes

Aménagement intérieur: eau froide et chaude, électricité, cuisinière électrique, réfrigérateur, chambre froide, sanitaires

Aménagement

extérieur: barbecue/broche, place de jeux, places de parc

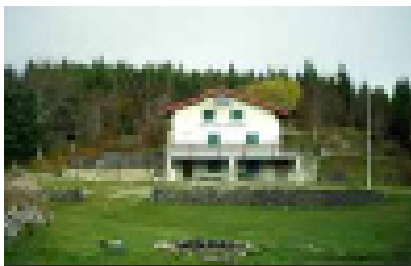
Responsable de Location

Administration communale
Route du Chome 1
1148 Mont-la-Ville
Tél: 021 864 53 88

Salle

Cantine
1148 Mont-la-Ville

Mont-la-Ville - Refuge du col du Mollendruz



Nombre de places: 20 personnes

Aménagement

intérieur: cuisinière au bois, bois à disposition, pas de WC ni d'eau courante

Aménagement extérieur: places de parc, situé au bord de la route du Col du Mollendruz (déconseillé si enfants)

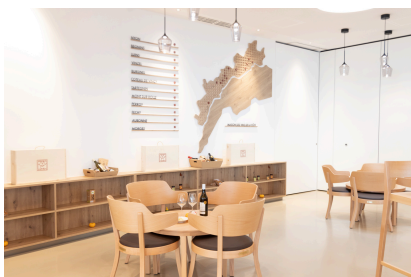
Responsable de Location

Administration communale
Route du Chome 1
1148 Mont-la-Ville
Tél: 021 864 53 88

Salle

1148 Mont-la-Ville

Mont-sur-Rolle - Maison des Vins de La Côte



Nombre de places:

Salle de réception: 80 pers. assises/200 pers. pour un cocktail debout

Salle de réunion: 10 à 45 pers.

Aménagement intérieur:

Pour séminaires et réunions: télévision, wifi, micro, système de sonorisation, barre vidéo pour visioconférence, système Barco ClickShare

Aménagement extérieur: places de parc, terrasse

Responsable de Location

Nathalie Ravet, Maîtresse de Maison

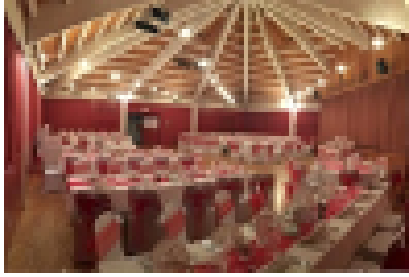
Tél: 021 826 11 34

direction@maisondesvins.ch

Salle

Rte du Coeur de La Côte 1
1185 Mont-sur-Rolle

Montherod - Salle Communale



Nombre de places: 120 personnes avec tables ou 180 à 220 personnes sans table
Aménagement intérieur: cuisine équipée, cuisinière, vaisselle, réfrigérateur, chauffage, sanitaires
Aménagement extérieur: place de jeux, places de parc

Responsable de Location
Administration communale
1174 Montherod
Tél. 021 808 63 76
administration@montherod.ch

Salle
Salle communale
Route de Gimel 1
1174 Montherod

Montricher



Stand de tir
Nombre de places: 35 personnes
Grande salle
Nombres de places: 200 personnes

Responsable de Location
Commune de Montricher
1147 Montricher
Tél: 021 864 56 70
controle@montricher.ch
www.montricher.ch

Salle du préau:
Nombre de places: 35 personnes

Montricher - Cantine des Ages



Nombre de places: 650 personnes
Aménagement intérieur: eau froide et chaude, électricité, cuisine électrique, réfrigérateur, chauffage, sanitaires, tables, chaises
Aménagement extérieur: barbecue, place de jeux, places de parc

Responsable de Location
Société d'Abbaye
M. Christophe Buffet
1147 Montricher
Tél: 021864 42 72
www.montricher.ch

Salle
Cantine des Ages
Chemin des Ages
1147 Montricher

Montricher - Refuge l'Armistice



Nombre de places: 15 personnes
Aménagement intérieur: éclairage solaire, cuisinière à bois, chauffage au bois, bois à disposition
Aménagement extérieur: places de parc

Responsable de Location
Pierre Peytregnet
1146 Mollens
Tél: 021 864 54 03
Mob: 079 766 74 17

Salle
Refuge l'Armistice
1147 Montricher



Montricher - Refuge la Fougère

Nombre de places: 15 personnes
Aménagement intérieur: eau froide, éclairage solaire, cuisinière à bois, chauffage au bois
Aménagement extérieur: places de parc

Responsable de Location

Pierre Peytregnet
1146 Mollens
Tél: 021 864 54 03
Mob: 079 766 74 17

Salle

Refuge la Fougère
1147 Montricher

Morges - Institut de formation

Responsable de Location



L'Institut Morges Formation propose trois salles différentes à la location: une salle de co-Working (21 m² / 6 places), une salle IT (23 m² / 8 places) et un OpenSpace (60 m² / 16 places). A réserver pour des séances, entretiens, micro-formations, présentations.

info@morgesformation.ch

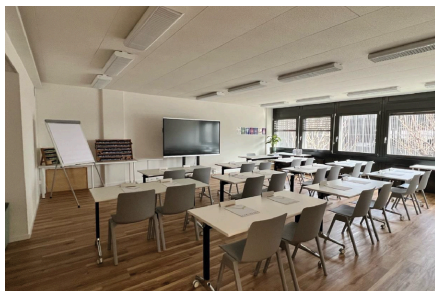
Tél: +41 21 801 62 63
<https://www.morgesformation.ch>

Salle

Rue de Lausanne 35a
1110 Morges

Morges - Centre de formation Usha Veda

Responsable de Location



Le Centre de formation Usha Veda propose deux salles à la location de 58m².

cours@usha.ch

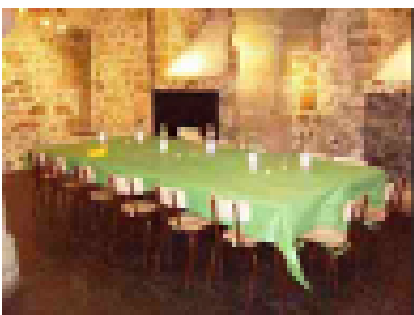
Tél: 021 801 90 06
<https://www.usha.ch>

Salle

Avenue de la Gottaz 34
1110 Morges

Morges - Caves de Couvaloup

Responsable de Location



Nombre de places: 100 personnes
Aménagement intérieur: tables, chaises, cuisine équipée, sanitaires, réfrigérateur, tasses et verres à vin

Administration communale
1110 Morges
Tél: 021 823 03 50
www.morges.ch

Salle

Caves de Couvaloup
Rue de Couvaloup 10
1110 Morges



Morges - Maison des Associations

7 salles de 60-75 m2 d'une capacité de 50 personnes debout ou de 25 personnes assises (catégorie A)

Responsable de Location

La Maison des Associations
Rue des Fossés 16
1110 Morges
info@lamaisondesassociations.ch
<https://www.morgesformation.ch>

Salle

Rue des Fossés 16,
1110 Morges



Morges - Chapelle des charpentiers

4 salles modulables et accessibles aux personnes handicapées: 2 à 10-16 personnes, 1 à 60 personnes, et une à 120. Avec une cuisinette.

Responsable de Location

Secrétariat
Rue des Charpentiers 11
1110 Morges
secretariat.morgesechichens@eerv.ch
<https://www.eerv.ch/>

Salle

Rue des Fossés 11
1110 Morges



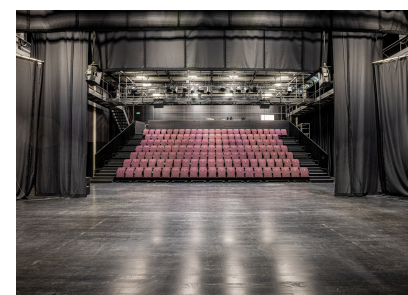
Morges - Le CUBE, Beausobre

Le complexe du CUBE à Beausobre se situe à proximité du Théâtre de Beausobre et du Conservatoire de l'Ouest vaudois. C'est un lieu de rencontre par excellence.

Le CUBE comprend cinq salles, nommées Petra, Rubicube, Agora, Lumen et Nano, il est équipé pour héberger des spectacles, séminaires, assemblées, fêtes, conférences, ainsi que les séances du Conseil communal pour 40 à 500 personnes..

Le CUBE

Avenue de Vertou 2C
1110 Morges
Tel. +41 21 804 15 69
events@beausobre.ch
www.cube.beausobre.ch



Morges - Espace Culture et Loisirs de Beausobre

Le complexe de Beausobre comprend un théâtre, des foyers, un restaurant avec une terrasse, des salles de musique, une salle omnisports ainsi qu'un amphithéâtre extérieur. Grand parc de verdure.

Espace Culture et Loisirs de Beausobre

Avenue de Vertou 2
1110 Morges
Tel. +41 (0)21 804 15 65
Fax +41 (0)21 804 15 66
pmeyer@beausobre.ch
www.beausobre.ch

Responsable de Location

Espace Prévention
Place du Casino
11110 Morges
Tél: 021 804 66 44

Salle

Grenier Bernois
Place du Casino 1
4ème étage
1110 Morges
eplacote@avasad.ch

Morges - Grenier Bernois

Nombre de places: 100 personnes dans la grande salle et 20 personnes dans la petite salle
Aménagement intérieur: tables, chaises, flipchart, écran (uniquement pour des conférences)

Morges - Hostellerie Le Petit Manoir****

Classée monument historique, l'Hostellerie Le Petit Manoir propose une salle de séminaire, d'environ 60m², mansardée, entièrement équipée avec WIFI gratuit, pour un maximum de 12 participants. Elle est particulièrement adaptée pour les comités de direction ou les conseils d'administration. Située au dernier étage de la demeure, cette salle offre indépendance et discrétion et permet de poursuivre les échanges autour d'une bonne table gastronomique dans un lieu raffiné. Des forfaits personnalisés sont disponibles sur simple demande.

Hostellerie Le Petit Manoir

Avenue Ignace-Paderewski, 8
1110 Morges
Tel. +41 (0)21 804 12 00
Fax +41 (0)21 804 12 99
info@lepetitmanoir.ch
www.lepetitmanoir.ch

Morges - Hôtel de la Couronne ***

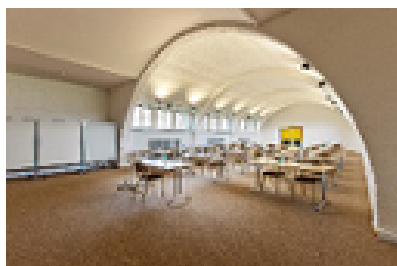


L'Hôtel de la Couronne, 3*** historique, associe traditions et nouvelles technologies dans le cadre préservé d'un bâtiment du 18ème siècle classé, rénové récemment. Possède 1 salle de séminaire. Situation au coeur de la vieille ville de Morges, à 300m de la gare. Traiteur sur place ou restaurant à 250m.

Hôtel de la Couronne

Passage de la Couronne 2
1110 Morges
Tel. +41 (0)21 804 81 81
Fax +41 (0)21 804 81 91
info@couronne-morges.ch
www.couronne-morges.ch

Morges - Hôtel et Centre de congrès La Longeraie ***



La Longeraie est situé dans un vaste parc arborisé. 12 salles de séminaires de 2 à 180 personnes. Espace de formation, culture et loisirs. Situation tranquille. Restaurant, bar, terrasse. 45 chambres

La Longeraie

Route de la Longeraie 14
1110 Morges
Tel. +41 (0)21 804 64 00
Fax +41 (0)21 804 64 99
administration@lalongeraie.ch
www.lalongeraie.ch

Morges - Patinoire des Eaux-Minérales



Cette patinoire dispose d'une capacité d'accueil de plus de 5'000 places (dont 2'000 assises), d'un restaurant et d'un parking. Situé à 400mètres de la gare CFF, ce site peut accueillir toutes sortes d'événements, en dehors de sa période d'exploitation (avril à septembre).

Patinoire des Eaux-Minérales

Av. Henry-Warnery 8
1110 Morges
Tel. +41 (0)21 801 32 14
www.morges.ch/patinoire

Morges - Romantik Hotel Mont-Blanc au Lac ***

Le Romantik Hotel Mont-Blanc au Lac est situé dans une maison de caractère, fondée en 1857 et rénovée en 2005. Situation privilégiée face au lac, aux montagnes de Savoie, au Mont-Blanc et au plus pittoresque des ports lémaniques. Son restaurant offre une vue magnifique sur le lac. 40 chambres

Romantik Hôtel Mont-Blanc Quai du Mont-Blanc
1110 Morges
Tel. +41 (0)21 804 87 87
Fax +41 (0)21 801 51 22
info@hotel-mont-blanc.ch
www.hotel-mont-blanc.ch

Morges - Salle Belle Epoque du Casino

Bâtiment prestigieux inauguré en 1900, combinant les styles Néo-Baroque, Néo-Louis XV et Néo-Moderne. Situation idéale, sur les quais de Morges (en face du débarcadère). La Salle Belle Epoque du Casino possède une scène et une galerie. Restaurant, bar, terrasse.

Restaurant Le Casino
Place du Casino 4
1110 Morges
Tel. +41 (0)21 802 62 15
Fax +41 (0)21 802 47 42
info@casinomorges.ch
www.casinomorges.ch

Morges - Salles de gymnastique

Différentes salles de gym peuvent être louées dans les collèges de Chanel, de la Gracieuse, des Charpentiers, du Petit-Dézaley, du Square Central, de Beausobre, au Collège de la Burtignière et à la Longeraie.

Administration communale
Service Sport, bâtiments et environnement
Riond-Bosson 14
1110 Morges
Tél: 021 823 03 50
locations@morges.ch



Morges - Temple

Location du Temple, à disposition des associations uniquement pour manifestations culturelles laïques

Responsable de Location

Temple de Morges

Place de l'Eglise

1110 Morges

Tél : 021 801 15 02

secretariat@paroissedemorges.ch

www.paroissedemorges.ch

Salle

Temple de Morges

Place de l'Eglise

1110 Morges

Orny - Salle du Marronnier



Nombre de places: 50 personnes avec tables

Aménagement intérieur: cuisine équipée, vaisselle pour 50 personnes, lave-vaisselle, frigo, WC homme-femme pour handicapés

Aménagement extérieur: places de parc devant la salle ou devant l'église

Responsable de Location

Administration communale

Rue de la Cage 1

1317 Orny

Tél: 021 866 60 60

www.orny.ch

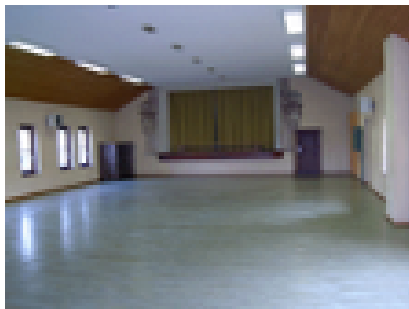
Salle

Salle du Marronnier

Rue de la Cage 1

1317 Orny

Orny - Salle Communale



Nombre de places: 150 personnes avec tables ou 200 personnes sans table

Aménagement intérieur: cuisine équipée. Cuisinière, vaisselle pour 80 personnes, lave-vaisselle, frigo, scène

Aménagement extérieur: place de jeux, places de parc, sanitaires

Responsable de Location

Administration communale

Rue de la cage 1

1317 Orny

Tél: 021 866 60 60

www.orny.ch

Salle

Grande salle

Rue de la Plaine 36

1317 Orny



Pampigny - Refuge de la Boënnaz

A l'intérieur, tables et bancs pour environ 10-12 personnes, poêle à bois à disposition, prévoir des bûches de maximum 25 cm. 10 personnes à table sous le couvert à l'extérieur.

Responsable de Location

Commune de Hautemorges

Route de Cottens 17

1143 Apples

+41 21 800 90 20

greffe@hautemorges.ch

Salle

Refuge des Panissières 33

1142 Pampigny

Pampigny - Buvette du foot



Nombre de places: 50 à 60 personnes

Aménagement intérieur: cuisine équipée, lave-vaisselle, WC, accès personnes à mobilité réduite

Aménagement extérieur: place de jeux, places de parc

Responsable de Location

Pied Jura FC
1143 Apples
Case postale 100
https://www.fcpj.ch/res_pampigny/

Salle

Buvette du terrain de foot
Chemin du Champ-Carré
1142 Pampigny

Pampigny - Refuge des Panissières



A l'intérieur, tables et bancs pour environ 12-15 personnes, poêle à bois à disposition, prévoir des bûches de maximum 25 cm (non fournies)

6 personnes à table sous le couvert à l'extérieur, 15 personnes autour de la table non couverte, Place pour grillades à l'abri, grille pour le feu. Pas d'eau ni d'électricité.

Responsable de Location

Commune de Hautemorges
Route de Cottens 17
1143 Apples
+41 21 800 90 20
greffe@hautemorges.ch

Salle

Refuge des Panissières
1142 Pampigny

Pampigny - Refuge de la Croix



A l'intérieur, tables et bancs pour environ 10-12 personnes, poêle à bois à disposition, prévoir des bûches de maximum 25 cm (non fournies)

12-15 personnes à table sous le couvert à l'extérieur, grille pour le feu. Pas d'eau ni d'électricité.

Responsable de Location

Commune de Hautemorges
Route de Cottens 17
1143 Apples
+41 21 800 90 20
greffe@hautemorges.ch

Salle

Refuge de la Croix
1142 Pampigny

Pampigny - Buvette du foot



Nombre de places: 50 à 60 personnes

Aménagement intérieur: cuisine équipée, lave-vaisselle, WC, accès personnes à mobilité réduite

Aménagement extérieur: place de jeux, places de parc

Responsable de Location

Pied Jura FC
1143 Apples
Case postale 100
https://www.fcpj.ch/res_pampigny/

Salle

Buvette du terrain de foot
Chemin du Champ-Carré
1142 Hautemorges

Pampigny - Buvette du foot



A l'intérieur, tables et bancs pour environ 12-15 personnes, poêle à bois à disposition, prévoir des bûches de maximum 25 cm (non fournies)

6 personnes à table sous le couvert à l'extérieur, 15 personnes autour de la table non couverte, Place pour grillades à l'abri, grille pour le feu. Pas d'eau ni d'électricité.

Responsable de Location

Pied Jura FC
1143 Apples
Case postale 100
https://www.fcpj.ch/res_pampigny/

Salle

Buvette du terrain de foot
Chemin du Champ-Carré
1142 Hautemorges

Pompaples - Four à Pain



Nombre de places: 20 personnes

Aménagement intérieur: vaisselle, plaques et chauffage électrique, sanitaires

Responsable de Location

Administration communale
1318 Pompaples
Tél: 021 866 61 08
www.pompaples.ch

Salle

Four à Pain
Sur la route de Saint-Loup
A côté de l'ancienne laiterie
1318 Pompaples

Pompaples - Refuge Forestier

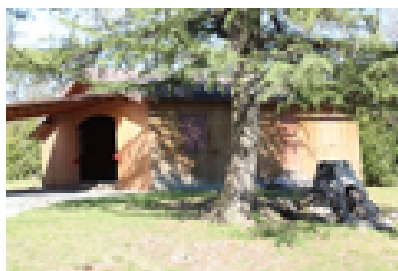
Nombre de places: 40 personnes

Aménagement

intérieur: éclairage avec génératrice, cuisinière à gaz, pas d'eau, pas de vaisselle ni d'électricité

Aménagement

extérieur: emplacement pour grillade, WC (toilettes sèches), places de parc



Responsable de Location

Administration communale
1318 Pompaples
Tél: 021 866 61 08
www.pompaples.ch

Salle

Refuge Forestier
Sur les roches
Direction Vallorbe
A la sortie du village
Prendre à gauche (tilleul) Situé après la petite place de parc
1318 Pompaples

Pompaples - Salle Villageoise "La Biolle"

Nombre de places: 80 personnes

Aménagement intérieur: cuisine équipée, vaisselle

Aménagement extérieur: places de parc



Responsable de Location

Administration communale
Rue du four 1
1318 Pompaples
Tél: 021 866 61 08
www.pompaples.ch

Salle

Salle villageoise
La Biolle
Au centre du village
En face du collège
1318 Pompaples

Préverenges – Maison de Commune

Nombre de places: 60 personnes

Aménagement intérieur: cuisine d'appoint, lave-vaisselle, chaises, tables, Frigo



Responsable de Location

Administration communale
1028 Préverenges
Tél: 021 811 50 50
commune@preverenges.ch
www.preverenges.ch

Préverenges – Foyer de la Salle Polyvalente



Nombre de places: 150 personnes

Aménagement intérieur: cuisine, lave-vaisselle, chaises, tables, frigos

Aménagement extérieur: places de parc

Responsable de Location

Administration communale
1028 Préverenges
Tél: 021 811 50 50
commune@preverenges.ch
www.preverenges.ch

Salle

Foyer de la Salle polyvalente
Rue des Voiles du Léman 10
1028 Préverenges

Reverolle - Salle Polyvalente de Chaniaz



Nombre de places: 90 personnes dans le foyer et 350 spectateurs ou 240 convives

Aménagement intérieur: chaises, tables, sanitaires, cuisine

Aménagement extérieur: places de parc

Responsable de Location

Christian Tâche
1128 Reverolle
Tél: 079 658 61 96
<http://www.hautemorges.ch>

Salle

Salle polyvalente
Situé entre -Chardonney et Reverolle Chaniaz

Reverolle Refuge - Bois de Yens



Nombre de places: 50 personnes à l'intérieur, 60 à l'extérieur

Aménagement intérieur: eau froide, éclairage solaire, cuisinière à gaz, fourneau à bois, chauffage au bois, cheminée, bois à disposition

Aménagement extérieur: avant-toit, barbecue/broche, places de parc, WC chimique, place de jeux, fontaine

Responsable de Location

Luc Cretegny
1128 Reverolle
www.refuge-reverolle.ch

Salle

Refuge Bois de Yens
Accès : <https://www.refuge-reverolle.ch/acces/>

Saint-Livres - Stand de Tir



Nombre de places: 30 à 40 personnes

Aménagement intérieur: eau chaude et froide, électricité, cuisinière, vaisselle, lave-vaisselle, réfrigérateur, chauffage à gaz, cheminée, bois à disposition, sanitaires

Aménagement extérieur: places de parc

Responsable de Location

Société de Tir
Jürg Wüthrich
1176 Saint-Livres
Tél: 079.747.25.42
tirstlivres@sefanet.ch
www.st-livres.ch

Salle

Stand de tir
Les Sergères
1176 Saint-Livres

Saint-Livres - Salle Polyvalente



Nombre de places: 300 personnes pour un apéritif ou 150 personnes pour un repas

Aménagement intérieur: cuisine équipée, cuisinière au gaz, vaisselle (pour 140 personnes) réfrigérateur, chauffage, sanitaires, chaises, tables

Aménagement extérieur: abri/avant-toit, place de jeux, places de parc

Responsable de Location

Administration communale
1176 Saint-Livres
Tél: 021 808 72 49
st-livres@bluewin.ch
www.st-livres.ch

Salle

Salle polyvalente
Grand'Rue 54
1176 Saint-Livres

Saint-Oyens - Stand de Tir



Nombre de places: 80 personnes

Aménagement intérieur: eau froide, électricité, cuisinière électrique, vaisselle, réfrigérateur, cheminée, sanitaires

Aménagement extérieur: abri/avant-toit, place de jeux, places de parc

Responsable de Location

Société de Tir
Mme Sylvia Felder
1187 Saint-Oyens
Tél: 021 828 35 61

Salle

Stand de Tir
1187 Saint-Oyens



Saint-Prex - Cabane USL

Nombre de places: 20
personnes

Aménagement intérieur:

Tables, chaises et vaisselle à
disposition

Responsable de Location

Service des locations

Mme Santos

Tél: 021 823 01 01

locations@st-prex.ch

Salle

Centre du Vieux-Moulin

Avenue de Taillecou

1162 Saint-Prex

Saint-Prex - Centre du Vieux- Moulin

Nombre de places:

Salle de spectacles: 450 personnes

Galerie: 142 personnes

Parterre: 300 personnes

Aménagement intérieur: scène,
projecteurs, éclairages,
sonorisation, vestiaires, loges,
buvette, bar

Aménagement extérieur: places
de parc

Responsable de Location

Service des locations

Mme Santos

Tél: 021 823 01 01

locations@st-prex.ch

Salle

Centre du Vieux-Moulin

Avenue de Taillecou

1162 Saint-Prex

Saint-Prex – Domaine de Terre Neuve

Cave

Nombre de places : 45 personnes

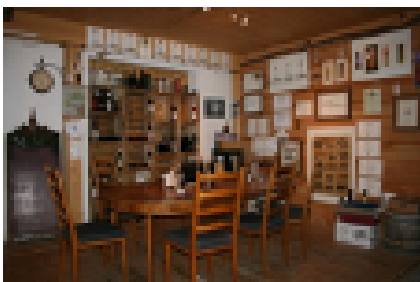
Responsable de location

Domaine de Terre Neuve

Terre-Neuve 6

1162 Saint-Prex

Tél : 021 803 63 44





**Saint-Prex – Domaine du Bon
Boccard**

1er local

Nombre de places : 25 personnes

2ème local

Nombre de places : 70 places

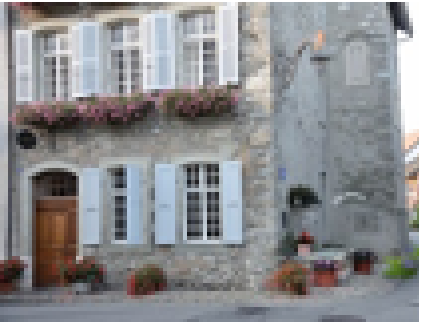
Responsable location

Domaine du Bon Boccard

Chemin du Bon Boccard 1

1163 St-Prex

Tél : 021 806 42 81



Saint-Prex - Foyer

**Nombre de places: entre 25 et 100
personnes selon la salle**

**Aménagement intérieur: tables,
chaises, cuisine, vaisselle**

Responsable de Location

Prisca Crousaz

1162 Saint-Prex

Tél: 021 806 13 51

www.st-prex.ch

Salle

Salles du foyer

Grand'Rue 11

1162 Saint-Prex



Saint-Prex - Le Manoir

**Nombre de places: jusqu'à 120
personnes**

**Aménagement intérieur: tables
et chaises, accès Wifi, matériel de
présentation moderne, chauffage
et électricité**

**Aménagement extérieur: parking
gratuit**

Responsable de Location

Le manoir - St-Prex

Jan von Overbeck & Martine

Ruggli

Salle

Le Manoir

Rue de Forel 15

1162 St-Prex



Saint-Sulpice - Starling Hotel

Nombre de places: 180 personnes assises, 250 personnes debout

Aménagement intérieur: tables, chaises, vestiaires, toilettes, réfrigérateur, beamer, écran, flip chart, micros, Wi-Fi,

Aménagements extérieurs: parking, terrasse, large esplanade

Responsable de Location

Julie Regimbeau

Tél: 021 694 85 95

meeting@shlausanne.ch

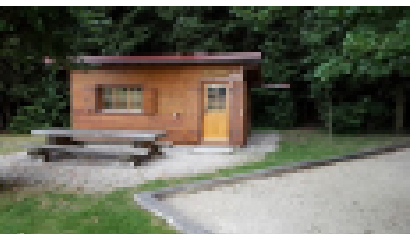
www.starling-hotel-lausanne.com

Salle

Salle du Starling Hotel Lausanne

Route Cantonale 31

1025 Saint-Sulpice



Senarclens – Cabane de l'écureuil

Nombre de places : 12 places assises

Aménagement intérieur : pas d'eau courante ni d'électricité

Responsable location

Administration communale

Rte de L'Etraz 12

1304 Senarclens

Tél : 021 861 39 51

refuges@senarclens.ch



Senarclens - Grande Salle

Nombre de places: 80 à 120 personnes

Aménagement intérieur: cuisine équipée, vaisselle, lave-vaisselle, frigo, plaques de cuisson

Responsable de Location

Administration communale
Rte de L'Etraz 12
1304 Senarclens
Tél : 021 861 39 51
greffe@senarclens.ch

Salle

Grande salle
Route de Saint-Denis 12
1304 Senarclens



Senarclens – Petite Salle

Nombre de places : 30 à 40 personnes

Aménagement intérieur : cuisinette équipée avec vaisselle, frigo, plaques de cuisson et lave-vaisselle

Responsable de Location

Administration communale
Rte de L'Etraz 12
1304 Senarclens
Tél : 021 861 39 51
greffe@senarclens.ch



Senarclens – Refuge des Chênes

Nombre de places : 30 places assises

Aménagement intérieur : lumière, pas d'eau courante ni de prise électrique

Responsable location

Administration communale
Rte de L'Etraz 12
1304 Senarclens
Tél : 021 861 39 51
refuges@senarclens.ch

Signal de Bougy - Parc Pré Vert du Signal de Bougy

Les 5 salles de conférences du Signal de Bougy sont situées entre Lausanne et Genève.

Salle Féchy : 16 à 20 personnes. Équipée d'un beamer et flipchart , wifi et climatisation. 42 m²



Salle Mont-sur-Rolle: 40-200 personnes. Équipée d'un beamer et flipchart , wifi et climatisation. 240 m²

Salle Pizy : 24 à 30 personnes. Équipée d'un beamer et flipchart , wifi et climatisation. 55 m²

Essertines : 24 à 30 personnes. Équipée d'un beamer et flipchart , wifi et climatisation. 55 m²

Rolle : 60 à 350 personnes. Équipée d'un beamer et flipchart , wifi et climatisation. 240 m²

Le restaurant peut accueillir jusqu'à 600 personnes. Plusieurs activités type team building ou récréative sont à découvrir.

Parc Pré Vert du Signal de Bougy

Signal-de-Bougy
1172 Bougy-Villars
Tel. +41 (0)58 568 31 50
info@signaldebougy.ch
www.signaldebougy.ch/fr/seminaire-banquet/seminaire

Sévery - Salle Villageoise

Nombre de places: 100 personnes avec tables et chaises, 150 personnes assises

Aménagement intérieur: cuisine équipée, cuisinière électrique, vaisselle, réfrigérateur, chambre froide, chauffage, sanitaires, tables, chaises

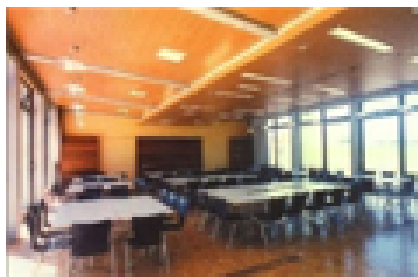
Aménagement extérieur: places de parc, terrasse

Responsable de Location

Mme Adriana Cherpillod
1141 Sévery
079.776.99.34
www.hautemorges.ch

Salle

Salle communale
Rue du Record Chauvet 8a
1141 Sévery



Tolochenaz - Refuge des Bougeries

Nombre de places: 40 personnes

Aménagement intérieur: eau froide, génératrice, cuisinière à gaz, chauffage au bois, cheminée, bois à disposition, sanitaire

Aménagement

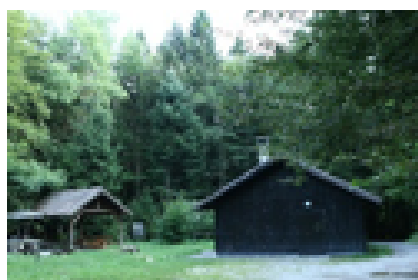
extérieur: abri/avant-toit, places de parc, broche, grill, tables avec bancs

Responsable de Location

Administration communale
1131 Tolochenaz
Tél: 021 811 29 30
www.tolochenaz.ch

Salle

Refuge des Bougeries
Entre Froideville et Yens
Entrer dans la Forêt
Dans les bois de Ballens
1er chemin à gauche



Tolochenaz – Maison de la Rivière, Salle Morges



Nombre de places: Max 52
personnes (sans tables), 36
personnes en petit groupes, 22
personnes en U et 20 en carré

Aménagement intérieur: chaises,
tables, flip chart et Beamer

Prix de 8h à 18h:

La demi-journée: 280.-

Journée complète: 500.-

Soir: Prix sur demande

Responsable de Location

La Maison de la Rivière

Chemin du Boiron 2

1131 Tolochenaz

Tél: 021 546 20 67

Mail:

reservation@maisondelariviere.ch

www.maisondelariviere.ch

Salle Boiron:

Nombre de places: 10 - 12

personnes max

Prix de 8h à 18h:

La demi-journée: 170.-

Journée Complète: 300.-

Soir: prix sur demande



Salles

Salle Morges/Salle Boiron

Chemin du Boiron 2

Possibilité de louer une grande et
une petite tente.

Grande tente:

Capacité: 80 - 100 personnes

Prix de 8h à 18h:

Demi - Journée: 280.-

Journée: 500.-

Soir: prix sur demande

Petite Tente:

Capacité: Max 40 personnes

Prix de 8h à 18h:

Demi - Journée: 170.-

Journée: 300.-

Soir: prix sur demande

Tolochenaz – Salle Polyvalente

Nombre de places: 300 personnes dans la salle et 100 assises dans le foyer

Aménagement intérieur: chaises, tables, cuisine équipée, vaisselle, réfrigérateur, chauffage, sanitaires, vestiaires, scène, sono, micro

Aménagement extérieur: places de parc

Responsable de Location

Administration communale
Rue du centre 29
1131 Tolochenaz
Tél: 021 811 29 30
www.tolochenaz.ch

Salle

Salle polyvalente
Ch. Des Plantées 1



Tolochenaz – Pavillon Audrey Hepburn

2 salles séparées par un hall d'entrée.

Nombre de places : env. 40 personnes par salle.

Destinées à des manifestations culturelles, assemblées, etc...

Aménagement intérieur : pas de possibilité de cuisiner, pas de vaisselle, tables, chaises, frigo, écran sur pied

Aménagement extérieur : places de parc

Responsable de Location

Administration communale
Rue du centre 29
1131 Tolochenaz
Tél: 021 811 29 30
www.tolochenaz.ch

Salle

Pavillon Audrey Hepburn
Ch. Des Plantées 3



Vaux-sur-Morges – Refuge communal

Nombre de places: 60 personnes

Aménagement intérieur: 9 tables, 60 chaises, 2 frigos, 1 congélateur, cuisinière 4 plaques et un four, 1 machine Nespresso

Responsable de Location

Administration communale
Raymond Stoudmann
1126 Vaux-sur-Morges
secretariat@vaudsur-morges.ch
www.vaux-sur-morges.ch

Salle

Refuge des Champs des Boz
Champs des Boz
1126 Vaux-sur-Morges



Villars-sous-Yens - Salle
Villageoise

(y compris Foyer)

Nombre de places: 20 à 70
personnes

Aménagement intérieur: tables,
chaises, sanitaires, cuisinette,
réfrigérateur, lave-vaisselle,
plonge, plaques-chauffantes

Aménagement extérieur: places
de parc à 3 minutes

Responsable de Location
Administration communale
1168 Villars-sous-Yens
Tél: 021 800 40 85

Salle
Salle villageoise
Dans le bâtiment de l'auberge
communale
Au centre du village
1168 Villars-sous-Yens

Vullierens – Boulodrome

Nombre de places : 90 personnes

Aménagement intérieur : officie
cuisine avec lave-vaisselle,
cuisinière électrique, micro-onde,
tables, bancs, chaises, électricité,
chauffage, eau, agencement de
cuisine avec vaisselle, sanitaires,
possibilités de louer la buvette, 4
pistes de pétanque aménagées.

Aménagement extérieur : places
de parc hors circulation, 5 pistes
de pétanque aménagées, banc-
table, parasol, gril à disposition

Responsable de location

Marcel Monod
Rue de Gland 36
1115 Vullierens
Tél.: 021 869 94 60
Nat.: 079 345 79 31
marcelmonod@hispeed.ch
www.vullierens.ch

Lieu

Boulodrome
sortie du village par la route de
Gollion
Rue des Chîntres 8
1115 Vullierens

Vullierens - Portes des Iris

Au cœur du Domaine de Château
de Vullierens, situé entre
Lausanne et Genève, Portes des
Iris est un lieu exceptionnel offrant
six salles d'une capacité totale de
700 personnes assises. Les deux
terrasses peuvent accueillir jusqu'à
1'600 invités et ont un accès
direct aux jardins les plus
spectaculaires de Suisse.

Portes des Iris

1115 Vullierens-s/ Morges
Tel. +41 (0)21 869 88 80
Fax +41 (0)21 869 88 8
1info@portesdesiris.ch
www.portesdesiris.ch



Vullierens - Refuge de la Cretaz

Nombre de places: 10 personnes
Aménagement intérieur: tables, bancs, fourneau à bois, pas d'eau courante, ni d'électricité

Responsable de Location

Municipal
Claude Ormond
1115 Vullierens
Tél: 021 869 99 11
www.vullierens.ch

Salle

Refuge de la Crétaz
Situé au milieu de la forêt
1115 Vullierens



Vullierens - Salle du Conseil

Nombre de places: 60 personnes
Aménagement intérieur: tables, chaises, cuisinière, vaisselle, lave-vaisselle, sanitaires, vestiaires

Responsable de Location

Administration communale
Rue de l'Eglise 6
1115 Vullierens
Tél: 021 869 93 21
www.vullierens.ch

Salle

Salle communale
Rue du Village 6
1115 Vullierens

Vullierens - Stand de Tir



Nombre de places: 40 personnes
Aménagement intérieur: tables, bancs, poêle, électricité, eau, cuisinière électrique, agencement de cuisine (sans vaisselle)
Aménagement extérieur: 1 WC, fontaine, places de parc, couvert extérieur permettant de disposer quelques tables

Responsable de Location

Jean-Paul Demont
1115 Vuillerens
Tél: 021 869 91 90
www.vullierens.ch

Salle

Stand de tir
Sortie du Village
Par la rue de Gland
1115 Vullierens

Yens - Salle Polyvalente



Nombre de places: 400 personnes assises dans la salle et 120 dans le foyer

Aménagement intérieur: chaises, tables, cuisine équipée, cuisinière, vaisselle, réfrigérateur, congélateur, chambre froide, chauffage, sanitaires, vestiaires, scène, bar

Aménagement extérieur: places de parc

Responsable de Location

Administration communale
Chemin de la poste 2
Case postale 18
1169 Yens
Tél: 021 800 52 44
www.yens.ch

Salle

Salle polyvalente
Chemin de Praillon
1169 Yens



Yens - Salle du Conseil

Nombre de places: 50 personnes

Aménagement intérieur: écran de projection, tables, chaises

Responsable de Location

Administration communale
Chemin de la poste 2
Case postale 18
1169 Yens
Tél: 021 800 52 44
www.yens.ch



Yens - Salle des sociétés

Nombre de places: 30 personnes

Aménagement intérieur: cuisine, vaisselle, tables, chaises

Responsable de Location

Administration communale
Chemin de la poste 2
Case postale 18
1169 Yens
Tél: 021 800 52 44
www.yens.ch

Salle insolite

Vous êtes à la recherche d'un lieu insolite pour un de vos évènements ? Le Train Rétro du Bam peut se louer pour vos évènements privés tels que Mariage, anniversaire, célébration, sortie d'entreprise, séminaire et séance et Team building.



Morges - Le Train Rétro BAM

Nombre de places: 80
personnes

Aménagement
intérieur: tables, chaises

Responsable de Location

La Voie des Sens : Espace vente des
MBC la Gottaz

Centre commercial de la Gottaz,
Avenue de la Gottaz 28A

1110 Morges

Tél: 021 811 43 45

<https://lavoiedessens.ch/>

Nous vous prions de prendre contact directement avec la personne responsable de la location si vous souhaitez louer une de ces salles.



Morges Région Tourisme
Rue du Château 2
1110 Morges
021 801 32 33
info@morges-tourisme.ch
www.morges-tourisme.ch

