



# Location de salles Morges et son district

©alexandre bourguet



*Morges Région Tourisme*

Rue du Château 2

1110 Morges

[www.morges-tourisme.ch](http://www.morges-tourisme.ch)



## Aclens - Salle Polyvalente et Foyer

### Salle Polyvalente :

**Nombre de places :** 250 personnes avec des tables

**Aménagement intérieur :** chaises, tables, cuisine équipées, cuisinière, vaisselle, réfrigérateur, chauffage, sanitaires, vestiaire

**Aménagement extérieur :** place de jeux, places de parc



### Foyer :

**Nombre de places :** 60 personnes

**Aménagement intérieur :** tables, chaises, cuisine équipée industriellement

### Responsable de location :

Administration communale  
La Ferme de Commune  
1123 Aclens  
Tél. 021 869 93 58  
commune@aclens.ch  
www.aclens.ch

### Salle :

Salle polyvalente et foyer  
Rue des Alpes  
1123 Aclens

## Apples - Refuge du Bon

**Nombre de places :** 50 personnes à l'intérieur et 30 à l'extérieur

**Aménagement intérieur :** eau froide, éclairage et cuisinière électrique 2 plaques, frigo, cheminée, bois à disposition

**Aménagement extérieur :** Sanitaires à l'extérieur, abri/avant-toit, barbecue/broche, places de parc



### Responsable de location :

Mme Leaticia Trottet  
Tél. 079 465 71 17  
refuge.apples@gmail.com  
www.hautemorges.ch

### Salle :

Refuge du Bon  
Situé dans les bois de la commune d'Apples  
Au-dessus du manège d'Apples  
1143 Apples

## Apples - Salle Polyvalente

**Nombre de places :** 480 personnes pour un spectacle, 300 personnes pour un banquet dans la salle et 120 personnes dans le foyer

**Aménagement intérieur :** installations et matériels de sport, scène, rideaux de scène, machinerie (régie, éclairage, sonorisation), vestiaires, chaises, tables, cuisine équipée

**Aménagement extérieur :** places de parc



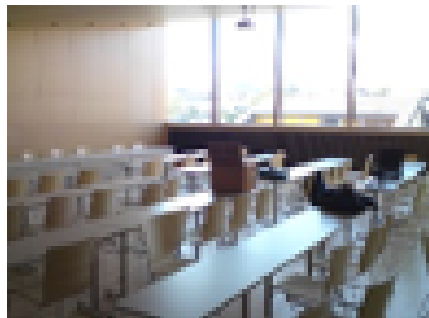
### Responsable de location :

Administration communale  
Rte de Cottens 17  
Tél. 021 800 90 20  
greffe@hautemorges.ch  
www.hautemorges.ch

### Salle :

Salle polyvalente  
Située dans le collège Léman  
Ch. des Collèges 5  
1143 Apples

### Apples - Salle du conseil



**Nombre de places :** Conférence de 100 personnes sans table ou de 60 personnes avec demi-tables

**Aménagement intérieur :** tables, chaises, écran, projecteur, internet, cuisinette

**Aménagement extérieur :** places de parc

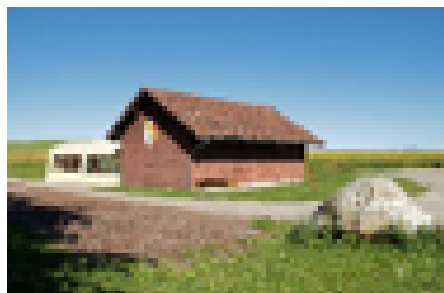
### Responsable de location :

Administration communale  
Rte de Cottens 17  
Tél. 021 800 90 20  
greffe@hautemorges.ch  
www.hautemorges.ch

### Salle :

Salle polyvalente  
Située dans le collège  
Léman  
Ch. des Collèges 5  
1143 Apples

### Apples - Stand de Tir



**Nombre de places :** 25 personnes

**Aménagement intérieur :** électricité, eau, sanitaires, sans vaisselle

**Aménagement extérieur :** places de parc

### Responsable de location :

Pascal Gilliéron  
1143 Apples  
Tél. 021 800 54 29  
gillieronpascal@bluewin.ch  
www.hautemorges.ch

### Salle :

Stand de tir  
1143 Apples

### Aubonne - Centre culturel et sportif du Chêne



### Salle Polyvalente

**Nombre de places :** 400 personnes assises avec tables, 500 personnes assises sans table

**Aménagement intérieur :** sonorisation, scènes, éclairage, tables, chaises

### Foyer-Bar

**Nombre de places :** 130 personnes assises avec tables, 200 personnes assises sans table

**Aménagement intérieur :** bar, frigo, lave-vaisselle, tables, chaises, Salle de Gymnastique et Salle de Rythmique peuvent être aussi louées

### Responsable de location :

Administration communale  
1170 Aubonne  
Tél. 021 821 51 00  
saverio.nutricato@aubonne.ch  
www.aubonne.ch

### Salle :

Centre culturel et sportif du Chêne  
Situé à l'entrée du Bourg  
1170 Aubonne



Aubonne- Arboretum : Arbr'espace

Espaces Pierre Arnold

Nombre de places : Conférence de 120 personnes en configuration assemblée 50 personnes avec chaises et tables

Aménagement intérieur : un beamer, un projecteur, un rétroprojecteur, un projecteur et objets tridimensionnels, écrans.

Responsable de location :  
Arboretum du Vallon de l'Aubonne, 92 ch. de Plan, 1170 Aubonne  
Tél. 021 / 808 51 83.  
contact@arboretum.ch  
www.arboretum.ch

Salle :

Espaces Pierre Arbold  
Arboretum du Vallon de l'Aubonne  
Chem. de Plan 92  
1170 Aubonne



Aubonne- Arboretum : Arbr'espace

Petite salle Séquoia

Nombre de places : 15 personnes

Aménagement intérieur : tables et chaises

Responsable de location :  
Arboretum du Vallon de l'Aubonne, 92 ch. de Plan, 1170 Aubonne  
Tél. 021 / 808 51 83.  
contact@arboretum.ch  
www.arboretum.ch

Salle :

Petite salle Séquoia  
Arboretum du Vallon de l'Aubonne  
Chem. de Plan 92  
1170 Aubonne



Aubonne- Arboretum : Arbr'espace

Salle de fête

Nombre de places : 100 personnes

Aménagement intérieur : Chambre froide pour stockage, chaises, tables

Responsable de location :  
Arboretum du Vallon de l'Aubonne, 92 ch. de Plan, 1170 Aubonne  
Tél. 021 / 808 51 83.  
contact@arboretum.ch  
www.arboretum.ch

Salle :

Petite salle Séquoia  
Arboretum du Vallon de l'Aubonne  
Chem. de Plan 92  
1170 Aubonne



Aubonne- Arboretum - Arbr'espace

Salle d'Expositipon :

Cet emplacement de 250 m2 environ est mis à disposition pour présenter vos expositions de toute sorte , hors période d'exposition organisée par l'Arboretum.

Responsable de location :  
Arboretum du Vallon de l'Aubonne, 92 ch. de Plan, 1170 Aubonne  
Tél. 021 / 808 51 83.  
contact@arboretum.ch  
www.arboretum.ch

Salle :

Petite salle Séquoia  
Arboretum du Vallon de l'Aubonne  
Chem. de Plan 92 5  
1170 Aubonne



**Aubonne - Salle Abraham  
Hermanjat**

**Nombre de places :** 50 personnes  
assise avec tables, 70 personnes  
assises sans tables

**Aménagement intérieur :**  
cuisinière avec 4 plaques, évier,  
frigo

**Responsable de location :**  
Administration communale  
1170 Aubonne  
Tél. 021 821 51 00  
saverio.nutricato@aubonne.ch  
www.aubonne.ch

**Salle :**  
Salle Abraham Hermanjat  
Rue de la Grenade (Centre du  
Bourg)  
1170 Aubonne



**Aubonne - Le Château**

Le Petit caveau

**Nombre de places :** 30  
personnes

**Aménagement extérieur :**  
Parking

Voûtes du château

**Nombre de places :** 40  
personnes

**Aménagement extérieur :**  
Parking

**Responsable de location :**

Société coopérative du  
Caveau du Château  
M. François Brandt  
Tél. 021 808 77 43  
Rue de Trévelin 8  
1170 Aubonne

**Salle :**  
Le petit caveau est situé dans  
le château en haut du bourg  
1170 Aubonne



**Aubonne - Salle de l'Esplanade**

Salle de Justice

**Nombre de places :** 80  
personnes assises avec tables,  
100 personnes assises sans table

**Aménagement intérieur :** bar,  
frigo, éclairage, chaises, tables,  
pas de vaisselle

**Responsable de location :**  
Administration communale  
1170 Aubonne  
Tél. 021 821 51 00  
saverio.nutricato@aubonne.ch  
www.apples.ch

**Salle :**  
Salle de l'Esplanade  
Av. du Chêne  
A l'entrée du Bourg  
Au 1er étage du Restaurant de  
l'Esplanade  
1170 Aubonne

## Ballens - Salle Communale



Salle Villageoise pouvant être divisée en deux parties

### Foyer

Nombre de places : 80 personnes

Aménagement intérieur :

buvette, vaisselle, gaz, lave-vaisselle

### Responsable de location :

Administration communale

Rue du Collège 5

1144 Ballens

Tél. 021 809 52 39

greffe@ballens.ch

www.ballens.ch

### Grande Salle

Nombre de places : 120

personnes

Aménagement intérieur : scène

### Salle :

Salle Communale

1144 Ballens

---

## Ballens - Stand de Tir



Salle Villageoise pouvant être divisée en deux parties

Nombre de places : 30 personnes

à l'intérieur et 40 personnes à l'extérieur

Aménagement intérieur : Eau

chaude et froide, électricité,

cuisinière électrique,

réfrigérateur, chauffage,

cheminée, sanitaires

Aménagement extérieur : place de parc

### Responsable de location :

Marie-Paule Borel

1144 Ballens

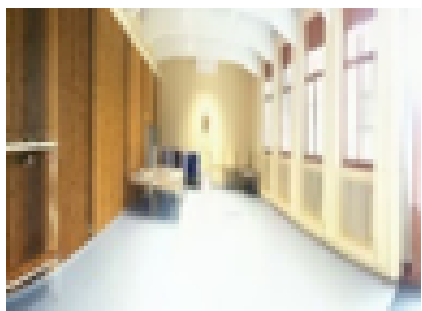
Tél. 021 809 60 11 ou

079 251 05 32

### Salle :

Stand de tir

1144 Ballens



## Bière - Salle Polyvalente

Nombre de places : 150

personnes

Aménagement intérieur : chaises, table, cuisinettes, sanitaires,

### Responsable de location :

Administration communale

1145 Bière

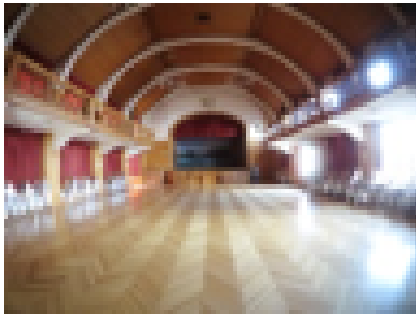
Tél. 021 809 51 55

www.biere.ch

### Salle :

Salle polyvalente

1145 Bière



### Bière - Grande Salle

Nombre de places : 150 personnes

Aménagement intérieur : chaises, table, buvette, sanitaires, sonorisation, éclairage

**Responsable de location :**  
Administration communale  
1145 Bière  
Tél. 021 809 51 55  
[www.biere.ch](http://www.biere.ch)

**Salle :**  
Grande salle  
1145 Bière

---

### Bougy-Villars - Maison Bodzérane

#### Grande Salle

Nombre de places : 140 personnes assises (conférence, spectacle, concert) ou 80 personnes assises (repas)  
Aménagement intérieur : scène, tables, chaises, cuisine



#### Foyer

Nombre de places : 100 personnes assises (conférence)  
Aménagement intérieur : tables, chaises, cuisine

**Responsable de location :**  
Administration communale  
Place de l'Ancienne Eglise 5  
1172 Bougy-Villars  
Tél. 021 808 54 41  
[inf@bougy-villars.ch](mailto:inf@bougy-villars.ch)  
[www.bougy-villars.ch](http://www.bougy-villars.ch)

**Salle :**  
Maison de Bodzérane  
Grand-Rue 11  
1172 Bougy-Villars

---

### Bussigny - Hôtel Novotel Lausanne Bussigny \*\*\*\*

Moderne, spacieux et relaxant ... Entièrement rénové en 2007/2008. Le Novotel Lausanne Bussigny dispose de 7 salle de conférence pouvant accueillir entre 4 et 200 personnes. Proche de Lausanne et Morges. Le restaurant "L'Oxygène" et le bar vous accueillent dans un cadre contemporain. La terrasse donne sur un parc verdoyant et un étang de baignade naturel. Air conditionné. Facile d'accès depuis les principaux axes autoroutiers. Parking de 150 places. Bornes électrique Green Motion et Tesla à disposition.



### Hôtel Novotel Lausanne-Bussigny:

Condemine 35  
1030 Bussigny  
Tél. 021 703 59 59  
Fax. 021 702 29 02  
[h0530@accor.com](mailto:h0530@accor.com)  
[www.novotel.com/0530](http://www.novotel.com/0530)



### Bussy-Chardonney - Salle Villageoise

**Capacité:** 40 personnes avec tables ou 50 places assises  
**Aménagements:** cuisine équipée, vaisselle, parking à disposition à proximité

**Responsable de location :**  
Commune de Hautemorges  
Route de Cottens 17  
1143 Apples  
+41 21 800 90 20  
greffe@hautemorges.ch

**Salle :**  
Rue de l'Ancien Collège 7  
1136 Bussy-Charbonney

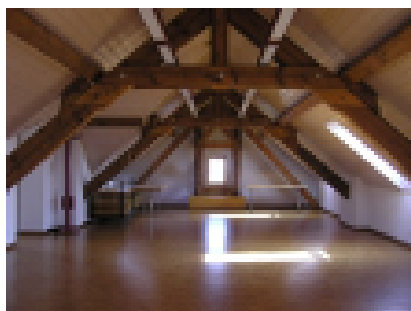


### Chavannes-le-Veyron - Refuge

**Nombre de places :** 10 à 12 personnes  
**Aménagement intérieur :** Four à bois ( 1 plaque)  
**Aménagement extérieur :** coin couvert, coin grillade, espace forêt

**Responsable de location :**  
Jean-Louis Steffen  
Rue du pavé 4  
1148 Chavannes-le-Veyron  
Tél. 021 861 07 90 ou 079 885 84 01  
www.chavannes-le-veyron.ch

**Salle :**  
Refuge  
La Maison des Bois  
Bous de la Foule  
1148 Chavannes-le-Veyron



### Chavannes-le-Veyron - Salle Villageoise

**Nombre de places :** max 70 personnes, idéal 50 personnes  
**Aménagement intérieur :** cuisine agencée avec location vaisselle, lave-vaisselle, réfrigérateur, WC, chauffage  
**Aménagement extérieur :** place de parc

**Responsable de location :**  
Maria Bonzon  
Tél. 021 861 16 66





### Colombier - Espace polyvalent des Mûriers

Nombre de places : 200 personnes debout et 100 assises

Aménagement intérieur : cuisine agencée avec location vaisselle, lave-vaisselle, réfrigérateur, WC, chauffage

Aménagement extérieur : place de parc

Responsable de location :  
Administration communale  
1114 Colombier  
Tél. 021 869 94 66  
[www.colombier.ch](http://www.colombier.ch)

---

### Colombier - Refuge du Stand de Tir



Nombre de places : 50 personnes

Aménagement intérieur : eau froide et chaude, électricité, cuisinière électrique, sanitaires

Aménagement extérieur : barbecue, place de parc

Responsable de location :  
Administration communale  
1114 Colombier  
Tél. 021 869 94 66  
[www.colombier.ch](http://www.colombier.ch)

Salle :  
Stand de tir  
1114 Colombier

---

### Cossonay - 8 Salles à louer

- Aula de la grande salle (350 places) - demande soumise à une autorisation municipale

- L'Espace Landry (40 personnes)

- Le réfectoire de la CossArena (120 personnes)

- Le complexe de la CossArena (500 personnes) - demande soumise à une autorisation municipale

- Le foyer communal (60 personnes - uniquement pour des assemblées)

- Le Jura Club (dans le club du Mollendruz)

- La Cabane des bûcherons (dans la forêt de Cossonay - côté Dizy)

- Le refuge "Campibûche" (dans la forêt)

- La salle de paroisse (50 personnes)



Commune de Cossonay :  
Rue Neuve 1  
1304 Cossonay-Ville  
Tél. 021 863 22 06  
[location.salle@cossonay.ch](mailto:location.salle@cossonay.ch)  
[www.cossonay.ch](http://www.cossonay.ch)

### Cossonay - Salle des Chevaliers



Nombre de places : 20-25

Aménagement intérieur : salle de séminaire avec connexion internet et supports de présentation. Possibilité de se restaurer

Aménagement extérieur: place de parc.

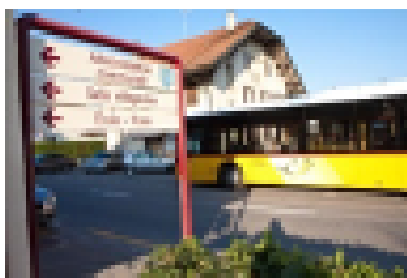
### Responsable de location :

La Commanderie  
Tél. 079 843 74 78

### Salle :

La Commanderie  
Rue du Château 20  
1308 La Chaux (Cossonay)

### Cottens - Salle Villageoise



Nombre de places : 70 à 100 personnes

Aménagement intérieur : tables, chaises, cuisine, vaisselle, lave-vaisselle, chauffage, WC, réfrigérateur

Aménagement extérieur: place de parc

### Responsable de location :

Administration communale  
Rte de Cottens 17  
Tél. 021 800 90 20  
greffe@hautemorges.ch  
www.hautemorges.ch

### Salle :

Salle villageoise  
Rte de Grancy 13  
1116 Cottens

### Cottens - Dicifood

Nombre de places : Jusqu'à 150 personnes

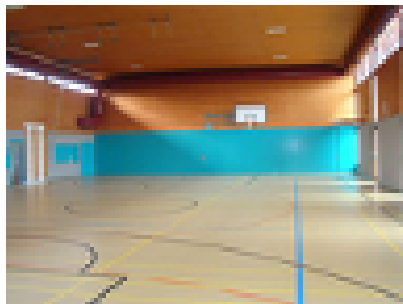
Possibilités de location après une visite guidée. Possibilité de dégustation également.



### Salle :

Dicifood  
Chemin du Vieux  
Réservoir 7  
1116 Cottens VD

info@dicifood.ch  
Tél 021 539 16 44



### Cuarnens - Salle polyvalente

Nombre de places : 300 personnes

Aménagement intérieur : cuisine équipée, cuisinière électrique, vaisselle, réfrigérateur, chauffage, sanitaires

Aménagement extérieur : place de parc

### Responsable de location :

Administration communale  
Rte de L'Isle 2  
1148 Cuarnens  
Tél. 021 864 56 96  
[www.cuarnens.ch](http://www.cuarnens.ch)

### Salle :

Salle polyvalente  
Située en face du collège  
1148 Cuarnens



### Cuarnens - Grande Salle de l'Hôtel de France

Nombre de places : 80

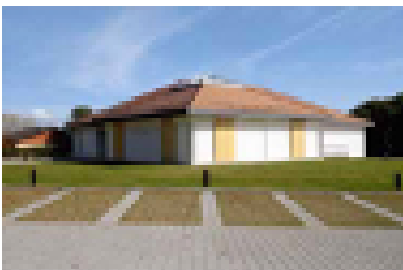
Aménagement intérieur : scène, mini-kitchenette, wc

### Responsable de location :

Administration communale  
Rte de L'Isle 2  
1148 Cuarnens  
Tél. 021 864 56 96  
[www.cuarnens.ch](http://www.cuarnens.ch)

### Salle :

Salle polyvalente  
Rte de l'Isle 2  
1148 Cuarnens



### Denens - Salle Polyvalente

Nombre de places : 150 personnes dans la salle et 40 personnes dans le foyer

Aménagement intérieur : chaises, tables, cuisine équipée, petit bar, petit frigo, congélateur, vaisselle, lave-vaisselle, chauffage, sanitaires, vestiaire, accès internet

Aménagement extérieur : place de jeux et places de parc

### Responsable de location :

Administration communale  
1135 Denens  
Tél. 021 801 79 27  
[commune.denens@urbanet.ch](mailto:commune.denens@urbanet.ch)  
[www.denens.ch](http://www.denens.ch)

### Salle

Salle polyvalente  
Rte du Ministre 14  
1135 Denens



### Dizy - Refuge de la Crettaz

Nombre de places : 20 personnes (intérieur), 10 (extérieur)

Aménagement intérieur : cuisinière et chauffage à bois

Aménagement extérieur : abri/avant-toit, place de jeux, place de parc

### Responsable de location :

Marie-Claude Devenoge  
1304 Dizy  
Tél. 021 861 35 91  
[www.dizy.ch](http://www.dizy.ch)

### Salle :

Refuge de la Crettaz  
Ch. de la Crettaz  
1304 Dizy

---

### Echandens- Salle des Utins

Foyer

Nombre de places : 80

Salle de spectacle

Nombre de places : jusqu'à 240 places selon disposition des places

Aménagement intérieur : Laverie , local frigo, cuisine professionnelle, et d'un local traiteur.

Aménagement extérieur : Terrasse

### Responsable de location :

Commune d'Echandens  
Route de la Gare 4  
11026-Echandens  
Tél. 021 701 15 25  
[commune@echandens.ch](mailto:commune@echandens.ch)

### Salle :

Chemin des Utins 6,  
1026 Echandens

---

### Echandens - Refuge

Nombre de places : 80 personnes

Aménagement intérieur : cuisinière, de deux petits frigos et d'une cheminée. Aucune vaisselle n'est mise à disposition.

Aménagement extérieur : plusieurs tables fixes, d'un grill couvert et d'une zone pour faire un feu avec un trépied pour chaudron.

### Responsable de location :

Commune d'Echandens  
Route de la Gare 4  
11026-Echandens  
Tél. 021 701 15 25  
[commune@echandens.ch](mailto:commune@echandens.ch)

### Salle :

Refuge d'Echandens situé dans le bois de la Côte à l'Est du village.

1026 Echandens



### Echichens - salle polyvalente

Nombre de places : 400 en tout, 130 juste le foyer

#### Responsable de location

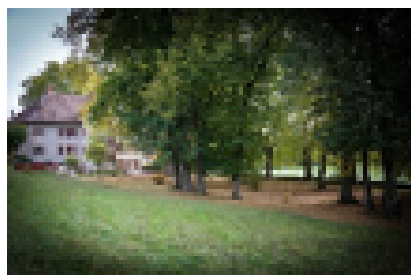
Contrôle des habitants  
Tél. 021 811 22 00  
[www.echichens.ch](http://www.echichens.ch)

Salle  
Salle polyvalente  
Rte de St-Fiacre  
1112 Echichens

---

### Eclépens - Château d'Eclépens

Caveau : 10 à 35 personnes



Salle du Four à pain: 20 personnes

Jardin du Château : 350 personnes

La Grande Tente : 250 personnes

Salon Louis XVI : 50 personnes

#### Château d'Eclépens :

Daria Tolstoy  
Château d'En-Haut 3  
1312 Eclépens  
Tél. 079 833 23 50  
Fax. 021 866 18 24  
[events@chateau-eclepens.ch](mailto:events@chateau-eclepens.ch)  
[www.chateau-eclepens.ch](http://www.chateau-eclepens.ch)

---

### Eclépens - Refuge

Nombre de places : 60 à 70 personnes

Aménagement intérieur :  
tables, bancs, frigo,  
congélateur, cuisinière et four,  
pas de vaisselle, chauffage au bois compris

Aménagement extérieur :  
tables et barbecue couvert et  
piste pétanque



#### Responsable de location

Administration communale  
Rue du Village 24  
Case postale 40  
1312 Eclépens  
Tél. 021 866 72 12  
[www.eclepens.ch](http://www.eclepens.ch)

Salle  
Refuge d'Eclépens  
Cinq-Sols, 1312 Eclépens



### Etoy - salle polyvalente

**Nombre de places:** buvette 50 personnes, foyer 150 personnes

**Aménagement intérieur:**  
cuisinem, vaisselle

#### Responsable de Location

Commune d'Etoy  
Tél. 021 821 32 32  
location@etoy.ch  
www.etoy.ch

### Etoy - Ateliers de la Côte

**Salle Steinway:**

**Nombre de places:** 100 à 200  
Personne

**Aménagement intérieur:** Grande  
salle de 100 à 200 places avec  
gradins rétractables ou tables et  
chaises. Scène en praticables, loge,  
sons et lumières, ingénieur du son,  
écrans pour séminaires, etc.

**Aménagement extérieur:** places  
de parc

**Salle de séminaires**

**Nombre de places:** 50 personnes

**Aménagement intérieur:** pour  
assemblées générales, séminaires,  
présentations de produits, etc  
écran, beamer, son et lumière

**Aménagement extérieur:** places  
de parc

#### Responsable de Location

Ateliers de la Côte  
Rte de Pallatex 5  
1163 Etoy  
Tél: +41 21 807 39 69  
info@lesateliersdelacote.ch  
www.lesateliersdelacote.ch



### Etoy - Afterwork Hotel

**Nombre de places :** 10 à 300 (5 salles  
différentes)

**Aménagement intérieur:** pour  
assemblées générales, séminaires,  
Écran télévisé, Flipchart, Panneau à  
punaises, valise de  
modération, Microphone.

**Aménagement extérieur:** places de  
parc

#### Responsable de Location

Afterwork Hotel  
En Bellevue 1  
1163 Etoy  
Tél: +41 21 577 64 40  
events@afterworkhotel.ch  
www.afterworkhotel.ch



Féchy – Refuge intercommunal les  
3.com



Nombre de places : 60 assises à l'intérieur, 30 à l'extérieur  
**Amménagements intérieurs :**  
Tables, chaises, frigo, congélateur, électricité, four, 4 plaques de cuisson, chauffage, toilettes sèches, WC accessibles aux handicapés  
**Aménagement extérieur:** parking à 100 mètre, Barbecue extérieur

Responsable de location

Administration Communale  
Place du Saughey 11  
1173 Féchy  
Tél : 021 821 12 40  
greffe@fechy.ch



Féchy – Kursner vins

Local de dégustation  
Nombre de places : 120 debout  
  
Terrasse  
Nombre de places : 60 debout

Responsable de location

Kursner Vins SA  
Route d'Allaman 141  
173 Féchy  
Tél : 021 808 52 33  
contact@kursner.ch



Ferreyres - Salle du Conseil

Nombre de places: 50 personnes  
**Aménagement intérieur:** tables, sièges, tasses, verres, petit réfrigérateur, deux plaques de cuisson

Responsable de Location

Administration communale  
Route des bois 3  
1313 Ferreyres  
Tél: 021 866 12 02

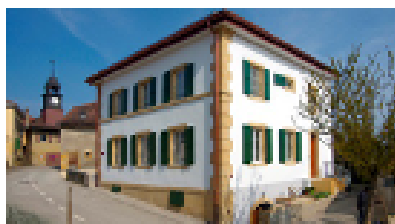
Salle

Salle du conseil général  
1313 Ferreyres

## Ferreyres – Salle de l'ancien collège

**Nombre de places :** 50 personnes  
**Aménagement intérieur :** salle de bain/WC, accès handicapé (élevateur), cuisine agencée, four, vitrocéramique, réfrigérateur, congélateur, vaisselle, casserole, bouilloire

**Aménagement extérieur :** Places de parc situées à côté de la place de jeux, 1 place handicapé disponible à proximité de la salle (sur demande)



### Responsable de Location

Administration communale  
Route des bois 3  
1313 Ferreyres  
Tél: 021 866 12 02

## Gimel - Grande salle

**Nombre de places:** 300 personnes sans table, 200 avec

Gimel - Foyer de la Grande salle:

**Nombre de places:** 50 personnes sans table, 30 avec



### Responsable de Location

Administration communale  
Case postale 68  
1188 Gimel  
Tél: 021 828 00 80  
[www.gimel.ch](http://www.gimel.ch)

### Salle

**Grande salle**  
1188 Gimel

## Gimel - Cantine

**Nombre de places:** 400 personnes

**Aménagement intérieur:** tables, chaises, cuisine, chauffage, sanitaires, vaisselle, lave-vaisselle, réfrigérateur, chambre-froide, eau, emplacement pour broche

**Aménagements extérieurs:** places de parc, place de jeux



### Responsable de Location

Administration communale  
Case postale 68  
1188 Gimel  
Tél: 021 828 00 80  
[www.gimel.ch](http://www.gimel.ch)

### Salle

**Av. de la Rosière 5**  
1188 Gimel



## Gollion - Grande Salle

**Nombre de places:** 300

personnes assises

**Aménagement intérieur:** scène, cuisine équipée, cuisinière, réfrigérateurs, vaisselle, sanitaires, chauffage électrique

**Aménagement extérieur:** places de parc



La Commune de Gollion loue 2 autres salles dans la grande salle : 1 petite salle avec accès à la cuisine pour 25 personnes (Salle Mont-Robert) 1 salle de conférence avec beamer et écran pour 40 personnes (Salle Brichy)

### Responsable de Location

Administration communale  
Place de l'Eglise 2  
1124 Gollion  
Tél: 021 861 37 97  
gollion@bluewin.ch  
www.gollion.ch

### Salle

Grande salle  
Rte de Cossonay 2  
1124 Gollion

---

## Gollion - Refuge du Châtelard

**Nombre de places:** 55 personnes à l'intérieur et 30 personnes sous avant-toit et 3 tables en rondin fixes

**Aménagement intérieur:** eau froide containers à eau déposés par le concierge), éclairage solaire, cuisinière à gaz, chauffage au bois, bois à disposition, sanitaires, pas de vaisselle

**Aménagement extérieur:** avant-toit, places de parc, couvert avec barbecue



### Responsable de Location

Administration communale  
1124 Gollion  
Tél: 021 861 37 97  
habitants.gollion@bluewin.ch

### Salle

Refuge du Châtelard  
Forêt du Châtelard  
Rte de Vufflens-la-Ville  
1124 Gollion

### L'Isle - Caveau du château



**Nombre de places:** 70 personnes

**Aménagement intérieur:** cuisine équipée, vaisselle, lave-vaisselle, réfrigérateur, chauffage, sanitaires, cheminée à bois à disposition

**Aménagement extérieur:** place de jeux, places de parc

### Responsable de Location

Château de L'Isle  
Rue du Château 7  
1148 L'Isle  
Tél: 079 678 72 84  
[www.lisle.ch](http://www.lisle.ch)

### Salle

Caveau du Château  
Rue du château 7  
1148 L'Isle

### L'Isle - Salle Polyvalente



**Nombre de places:** 300 personnes

**Aménagement intérieur:** cuisine équipée, vaisselle, lave-vaisselle, réfrigérateur, chauffage, sanitaires

**Aménagement extérieur:** place de jeux, places de parc

### Responsable de Location

Administration communale  
Rue du Château 7  
1148 L'Isle  
Tél: 021 864 40 70  
[www.lisle.ch](http://www.lisle.ch)

### Salle

Salle polyvalente  
Rue du Moulin  
1148 L'Isle

### La Chaux – La Commanderie, la salle des chevaliers



**Nombre de places :** max 25 personnes

**Aménagements intérieurs:** équipée de toutes les commodités en terme de connexion internet et de supports de présentation

**Aménagements extérieurs:** places de parc gratuites devant la maison

### Responsable de Location

La Commanderie  
Rue du Château 20  
1308 La Chaux  
Tél: 079 843 74 78  
[www.lacommanderie.ch](http://www.lacommanderie.ch)

### Salle

La Salle des chevaliers  
Rue du château 20  
1308 La Chaux



### La Chaux - Buvette Foot

Nombre de places: 80  
personnes

Aménagement intérieur:  
tables, bancs, chauffage,  
électricité, eau, cuisine,  
sanitaires

#### Responsable de Location

Administration communale  
Route de St-Denis 3  
1308 La Chaux  
Tél: 021 861 11 01  
[www.lachaux.ch](http://www.lachaux.ch)

#### Salle

Buvette  
Route de la Cantonale  
1308 La Chaux



### La Chaux - Salle Villageoise

Nombre de places: 100

#### Responsable de Location

Administration communale  
Route de St-Denis 3  
1308 La Chaux  
Tél: 021 861 11 01  
[www.lachaux.ch](http://www.lachaux.ch)

#### Salle

Salle Villageoise  
Route de St-Denis  
1308 La Chaux



### Lavigny - Cave du Chaffard

Nombre de places : 20  
personnes

#### Responsable de location

Domaine des Remans  
Vins Joëlle Rossier  
Ch. De Renolly 14  
1175 Lavigny  
Tél : 079 327 72 76

## Lavigny - Domaine des Remans



**Nombre de places :** 50-60 personnes

**Aménagement intérieur:** cuisine, wifi, installation audio-visuelle

**Aménagement extérieur:** grand parking, place de jeux, espace fumeur, grand jardin

### Responsable de location

Domaine des Remans  
Vins Joëlle Rossier  
Ch. De Renolly 14  
1175 Lavigny  
Tél : 079 327 72 76



## La Sarraz - Buvette du Centre Sportif

**Nombre de places:** 70 personnes

**Aménagement intérieur:** plaques de cuisson, frigo, évier

### Responsable de Location

Football club La Sarraz-  
Eclépens  
info@fclasarraz-eclépens.ch  
www.fclasarraz-eclépens.ch

### Refuge

Buvette du Centre Sportif  
Route de Cossonay  
1315 La Sarraz



## La Sarraz - Cantine de l'Abbaye

**Nombre de places:** 300 à 400 personnes

**Aménagement intérieur:** eau froide et chaude, éclairage à gaz, cuisinière électrique, chambre froide, sanitaires

**Aménagement extérieur:** place de jeux, places de parc

### Responsable de Location

Christophe Baatard  
1315 La Sarraz  
Tél: 076 855 34 05  
christophebaatard@sunrise.ch

### Salle

Cantine de l'Abbaye  
Route de Cossonay  
1315 La Sarraz

## La Sarraz - Château de la Sarraz

Le Château, construit au XI<sup>e</sup> siècle, fut la résidence constante des seigneurs de La Sarraz et de leurs descendants jusqu'en 1948. Le Château est ouvert au public et il contient une collection de meubles et de tableaux de grande valeur, acquis par les générations ayant habité le Château. Quatre salles de réception sont à louer pour des manifestations, conférences, séminaires, réunions ou encore mariage.



### Château et Musée du Cheval

Le Château 1  
1315 La Sarraz  
Tel. +41 (0)21 866 64 23  
Fax +41 (0)21 866 11 80  
info@chateau-lasarraz.ch  
www.chateau-lasarraz.ch

### Responsable de Location

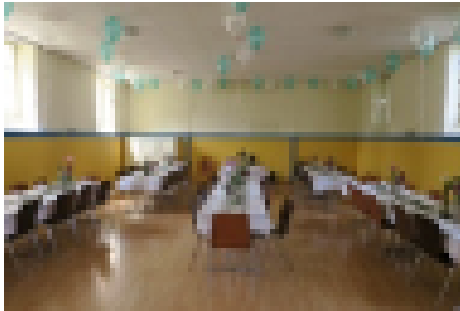
M. et Mme Bertrand et  
Antoinette Pellet  
Tel 021 866 65 45  
Pellet.a@bluewin.ch

### La Sarraz - Salle de Paroisse

Nombre de places: 50 personnes  
Aménagement intérieur: cuisine  
équipée, vaisselle, lave-vaisselle

### Salle

Salle de paroisse  
Route de Ferreyres  
1315 La Sarraz



## Lonay - Maison des Pressoirs

### Salles "des Vignerons" et "Mignonne"

Nombre de places: 200  
personnes avec des tables ou 224  
personnes sans table  
Aménagement intérieur: cuisine  
équipée, vaisselle, frigo Salle de  
spectacle

### Responsable de Location

Administration communale  
Tamara Imhof  
Ch. De la Poste 12  
1027 Lonay  
Tél: 021 804 74 72  
controle@lonay.ch



### "Denise Bidal"

Nombre de places: 198 personnes  
avec des tables ou 250 places  
assises pour un spectacle  
Aménagement intérieur: scène,  
éclairages, sonorisation, écran,  
beamer

### Salle

Maison des Pressoirs  
Chemin de la Poste  
1027 Lonay



### Lully VD - Salle Blétru

Nombre de places: 15 personnes

#### Aménagement

intérieur: cuisinière, four, lave-vaisselle, vaisselle, frigo, WC, tables et chaises

#### Responsable de Location

Administration communale  
1132 Lully

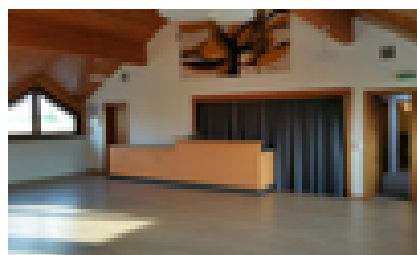
Tél: 021 801 21 60

habitants@lully.ch www.lully.ch

#### Salle

Dans les combles de l'immeuble où se situe la cantine scolaire Croq'Bourdons à côté de l'école de Lully.

1132 Lully



### Lully - VD Grande Salle

Nombre de places: 60 personnes assises

#### Aménagement

intérieur: cuisinière, four, lave-vaisselle, vaisselle, frigo

#### Responsable de Location

Administration communale  
1132 Lully

Tél: 021 801 21 60

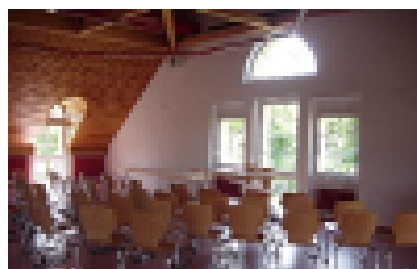
habitants@lully.ch www.lully.ch

#### Salle

Grande salle

Située à l'étage Du bâtiment de l'administration communale

Route de Lussy, 1132 Lully



### Lussy-sur-Morges - Maison de commune

Nombre de places: 120 personnes debout, 100 personnes assises en hémicycle, 80 personnes assises à table

Aménagement intérieur: tables, chaises, vaisselle, cuisine

#### Responsable de Location

Administration communale  
Route de Lully 2

1167 Lussy-sur-Morges

Tél: 021 801 83 88

lussyurmorges@bluewin.ch

#### Salle

Maison de commune

Route de Lully 2 1167 Lussy-sur-Morges



### Moiry - Grande Salle

**Nombre de places:** 140 personnes  
**Aménagement intérieur:** cuisine équipée, cuisinière au gaz, vaisselle, réfrigérateur, chauffage, sanitaires

### Responsable de Location

Administration communale  
1148 Moiry  
Tél: 021 866 13 83  
[www.moiry.ch](http://www.moiry.ch)

### Salle

Grande salle  
Place de l'Eglise 4  
1148 Moiry

---

### Moiry - Stand de Tir



**Nombre de places:** 35 personnes à l'intérieur, 50 personnes à l'extérieur

**Aménagement intérieur:** eau froide et chaude, électricité, cuisinière électrique, vaisselle, réfrigérateur, chauffage au bois, cheminée, bois à disposition, sanitaires

### **Aménagement**

**extérieur:** couvert, place de jeux, places de parc

### Responsable de Location

Michel Chanson  
1148 Moiry  
Tél: 021 866 61 93  
[www.moiry.ch](http://www.moiry.ch)

### Salle

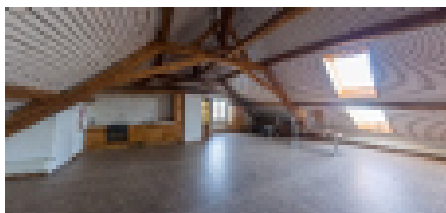
Buvette du stand de Tir  
1148 Moiry

---

### Mollens – 4 salles à louer

#### Refuge du Bon Accueil

**Nombre de places:** 10-15 personnes  
**Aménagement intérieur:** tables, chaises, fourneau à bois  
**Aménagement extérieur:** places de parc



#### Halle des Fêtes

**Nombre de places:** 250 personnes  
**Aménagement intérieur:** eau froide et chaude, cuisine équipée, électricité, vaisselle sur demande, tables, bancs, réfrigérateur, sanitaires

**Aménagement extérieur:** places de parc

### Responsable de Location

Commune de Mollens  
Place du Château 4  
1146 Mollens vd  
Tél.: 021 864 42 65  
[www.mollensvd.ch](http://www.mollensvd.ch)

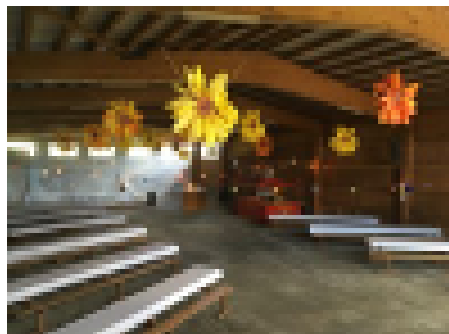
#### Salle du Conseil

**Nombre de places :** 50 personnes

#### Caveau

**Nombre de places :** 20 personnes

### Mont-la-Ville - Cantine



**Nombre de places:** 400 personnes

**Aménagement intérieur:** eau froide et chaude, électricité, cuisinière électrique, réfrigérateur, chambre froide, sanitaires

**Aménagement extérieur:** barbecue/broche, place de jeux, places de parc

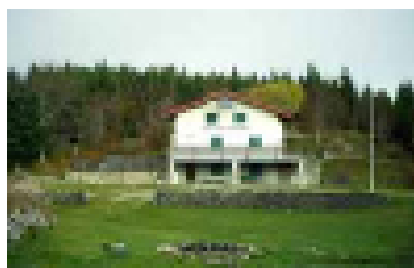
#### Responsable de Location

Administration communale  
Route du Chome 1  
1148 Mont-la-Ville  
Tél: 021 864 53 88

#### Salle

Cantine  
1148 Mont-la-Ville

### Mont-la-Ville - Refuge du col du Mollendruz



**Nombre de places:** 20 personnes

#### **Aménagement**

**intérieur:** cuisinière au bois, bois à disposition, pas de WC ni d'eau courante

**Aménagement extérieur:** places de parc, situé au bord de la route du Col du Mollendruz (déconseillé si enfants)

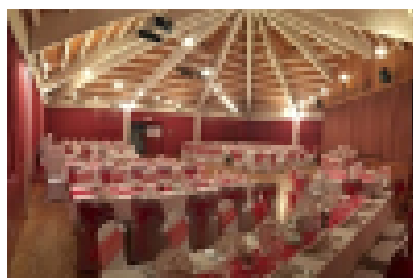
#### Responsable de Location

Administration communale  
Route du Chome 1  
1148 Mont-la-Ville  
Tél: 021 864 53 88

#### Salle

1148 Mont-la-Ville

### Montherod - Salle Communale



**Nombre de places:** 120 personnes avec tables ou 180 à 220 personnes sans table

**Aménagement intérieur:** cuisine équipée, cuisinière, vaisselle, réfrigérateur, chauffage, sanitaires

**Aménagement extérieur:** place de jeux, places de parc

#### Responsable de Location

Administration communale  
1174 Montherod  
Tél. 021 808 63 76  
administration@montherod.ch

#### Salle

Salle communale  
Route de Gimel 1  
1174 Montherod



## Montricher



Stand de tir

Nombre de places: 35 personnes

Grande salle

Nombres de places: 200 personnes

Salle du préau:

Nombre de places: 35 personnes

### Responsable de Location

Commune de Montricher

1147 Montricher

Tél: 021 864 56 70

controle@montricher.ch

www.montricher.ch

## Montricher - Cantine des Ages



Nombre de places: 650 personnes

Aménagement intérieur: eau froide et chaude, électricité, cuisine électrique, réfrigérateur, chauffage, sanitaires, tables, chaises

Aménagement

extérieur: barbecue, place de jeux, places de parc

### Responsable de Location

Société d'Abbaye

M. Christophe Buffet

1147 Montricher

Tél: 021864 42 72

www.montricher.ch

### Salle

Cantine des Ages

Chemin des Ages

1147 Montricher

## Montricher - Refuge l'Armistice



Nombre de places: 15 personnes

Aménagement

intérieur: éclairage solaire, cuisinière à bois, chauffage au bois, bois à disposition

Aménagement extérieur: places de parc

### Responsable de Location

Pierre Peytregnet

1146 Mollens

Tél: 021 864 54 03

Mob: 079 766 74 17

### Salle

Refuge l'Armistice

1147 Montricher



### Montricher - Refuge la Fougère

**Nombre de places:** 15 personnes  
**Aménagement intérieur:** eau froide, éclairage solaire, cuisinière à bois, chauffage au bois  
**Aménagement extérieur:** places de parc

### Responsable de Location

Pierre Peytregnet  
1146 Mollens  
Tél: 021 864 54 03  
Mob: 079 766 74 17

### Salle

Refuge la Fougère  
1147 Montricher

---

### Morges - Institut de formation

### Responsable de Location



L'Institut Morges Formation propose trois salles différentes à la location: une salle de co-Working (21 m<sup>2</sup> / 6 places), une salle IT (23 m<sup>2</sup> / 8 places ) et un OpenSpace (60 m<sup>2</sup> / 16 places). A réserver pour des séances, entretiens, micro-formations, présentations.

### info@morgesformation.ch

Tél: +41 21 801 62 63  
<https://www.morgesformation.ch>

### Salle

Rue de Lausanne 35a  
1110 Morges

---

### Morges - Centre de formation Usha Veda

### Responsable de Location



Le Centre de formation Usha Veda propose deux salles à la location de 58m<sup>2</sup>.

### cours@usha.ch

Tél: 021 801 90 06  
<https://www.usha.ch>

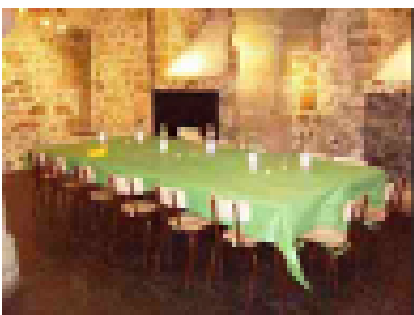
### Salle

Avenue de la Gottaz 34  
1110 Morges

---

### Morges - Caves de Couvaloup

### Responsable de Location



**Nombre de places:** 100 personnes  
**Aménagement intérieur:** tables, chaises, cuisine équipée, sanitaires, réfrigérateur, tasses et verres à vin

Administration communale  
1110 Morges  
Tél: 021 823 03 50  
[www.morges.ch](http://www.morges.ch)

### Salle

Caves de Couvaloup  
Rue de Couvaloup 10  
1110 Morges



### Morges - Maison des Associations

7 salles de 60-75 m2 d'une capacité de 50 personnes debout ou de 25 personnes assises (catégorie A)

### Responsable de Location

La Maison des Associations  
Rue des Fossés 16  
1110 Morges  
[info@lamaisondesassociations.ch](mailto:info@lamaisondesassociations.ch)  
<https://www.morgesformation.ch>

### Salle

Rue des Fossés 16,  
1110 Morges



### Morges - Chapelle des charpentiers

4 salles modulables et accessibles aux personnes handicapées: 2 à 10-16 personnes, 1 à 60 personnes, et une à 120. Avec une cuisinette.

### Responsable de Location

Secrétariat  
Rue des Charpentiers 11  
1110 Morges  
[secretariat.morgesechichens@eerv.ch](mailto:secretariat.morgesechichens@eerv.ch)  
<https://www.eerv.ch/>

### Salle

Rue des Fossés 11  
1110 Morges



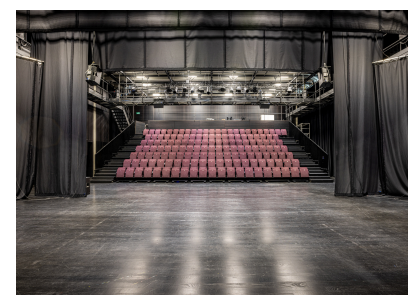
### Morges - Le CUBE, Beausobre

Le complexe du CUBE à Beausobre se situe à proximité du Théâtre de Beausobre et du Conservatoire de l'Ouest vaudois. C'est un lieu de rencontre par excellence.

Le CUBE comprend cinq salles, nommées Petra, Rubicube, Agora, Lumen et Nano, il est équipé pour héberger des spectacles, séminaires, assemblées, fêtes, conférences, ainsi que les séances du Conseil communal pour 40 à 500 personnes..

### Le CUBE

Avenue de Vertou 2C  
1110 Morges  
Tel. +41 21 804 15 69  
[events@beausobre.ch](mailto:events@beausobre.ch)  
[www.cube.beausobre.ch](http://www.cube.beausobre.ch)



## Morges - Espace Culture et Loisirs de Beausobre

Le complexe de Beausobre comprend un théâtre, des foyers, un restaurant avec une terrasse, des salles de musique, une salle omnisports ainsi qu'un amphithéâtre extérieur. Grand parc de verdure.

### Espace Culture et Loisirs de Beausobre

Avenue de Vertou 2  
1110 Morges  
Tel. +41 (0)21 804 15 65  
Fax +41 (0)21 804 15 66  
pmeyer@beausobre.ch  
www.beausobre.ch

### Responsable de Location

Espace Prévention  
Place du Casino  
11110 Morges  
Tél: 021 804 66 44

## Morges - Grenier Bernois

**Nombre de places:** 100 personnes dans la grande salle et 20 personnes dans la petite salle  
**Aménagement intérieur:** tables, chaises, flipchart, écran (uniquement pour des conférences)

### Salle

Grenier Bernois  
Place du Casino 1  
4ème étage  
1110 Morges  
[eplacote@avasad.ch](mailto:eplacote@avasad.ch)

## Morges - Hostellerie Le Petit Manoir\*\*\*\*

Classée monument historique, l'Hostellerie Le Petit Manoir propose une salle de séminaire, d'environ 60m<sup>2</sup>, mansardée, entièrement équipée avec WIFI gratuit, pour un maximum de 12 participants. Elle est particulièrement adaptée pour les comités de direction ou les conseils d'administration. Située au dernier étage de la demeure, cette salle offre indépendance et discrétion et permet de poursuivre les échanges autour d'une bonne table gastronomique dans un lieu raffiné. Des forfaits personnalisés sont disponibles sur simple demande.

### Hostellerie Le Petit Manoir

Avenue Ignace-Paderewski, 8  
1110 Morges  
Tel. +41 (0)21 804 12 00  
Fax +41 (0)21 804 12 99  
info@lepetitmanoir.ch  
www.lepetitmanoir.ch

### Morges - Hôtel de la Couronne \*\*\*

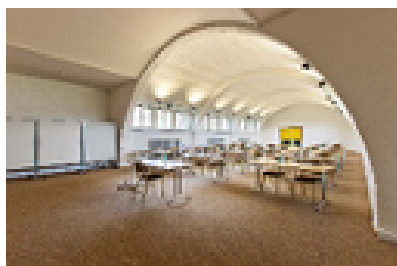


L'Hôtel de la Couronne, 3\*\*\* historique, associe traditions et nouvelles technologies dans le cadre préservé d'un bâtiment du 18ème siècle classé, rénové récemment. Possède 1 salle de séminaire. Situation au coeur de la vieille ville de Morges, à 300m de la gare. Traiteur sur place ou restaurant à 250m.

#### Hôtel de la Couronne

Passage de la Couronne 2  
1110 Morges  
Tel. +41 (0)21 804 81 81  
Fax +41 (0)21 804 81 91  
info@couronne-morges.ch  
www.couronne-morges.ch

### Morges - Hôtel et Centre de congrès La Longeraie \*\*\*



La Longeraie est situé dans un vaste parc arborisé. 12 salles de séminaires de 2 à 180 personnes. Espace de formation, culture et loisirs. Situation tranquille. Restaurant, bar, terrasse. 45 chambres

#### La Longeraie

Route de la Longeraie 14  
1110 Morges  
Tel. +41 (0)21 804 64 00  
Fax +41 (0)21 804 64 99  
administration@lalongeraie.ch  
www.lalongeraie.ch

### Morges - Patinoire des Eaux-Minérales



Cette patinoire dispose d'une capacité d'accueil de plus de 5'000 places (dont 2'000 assises), d'un restaurant et d'un parking. Situé à 400mètres de la gare CFF, ce site peut accueillir toutes sortes d'événements, en dehors de sa période d'exploitation (avril à septembre).

#### Patinoire des Eaux-Minérales

Av. Henry-Warnery 8  
1110 Morges  
Tel. +41 (0)21 801 32 14  
www.morges.ch/patinoire

## Morges - Romantik Hotel Mont-Blanc au Lac \*\*\*

Le Romantik Hotel Mont-Blanc au Lac est situé dans une maison de caractère, fondée en 1857 et rénovée en 2005. Situation privilégiée face au lac, aux montagnes de Savoie, au Mont-Blanc et au plus pittoresque des ports lémaniques. Son restaurant offre une vue magnifique sur le lac. 40 chambres

**Romantik Hôtel Mont-Blanc** Quai du Mont-Blanc  
1110 Morges  
Tel. +41 (0)21 804 87 87  
Fax +41 (0)21 801 51 22  
info@hotel-mont-blanc.ch  
www.hotel-mont-blanc.ch

## Morges - Salle Belle Epoque du Casino

Bâtiment prestigieux inauguré en 1900, combinant les styles Néo-Baroque, Néo-Louis XV et Néo-Moderne. Situation idéale, sur les quais de Morges (en face du débarcadère). La Salle Belle Epoque du Casino possède une scène et une galerie. Restaurant, bar, terrasse.

**Restaurant Le Casino**  
Place du Casino 4  
1110 Morges  
Tel. +41 (0)21 802 62 15  
Fax +41 (0)21 802 47 42  
info@casinomorges.ch  
www.casinomorges.ch

## Morges - Salles de gymnastique

Différentes salles de gym peuvent être louées dans les collèges de Chanel, de la Gracieuse, des Charpentiers, du Petit-Dézaley, du Square Central, de Beausobre, au Collège de la Burtignière et à la Longeraie.

**Administration communale**  
**Service Sport, bâtiments et environnement**  
Riond-Bosson 14  
1110 Morges  
Tél: 021 823 03 50  
locations@morges.ch



### Morges - Temple

Location du Temple, à disposition des associations uniquement pour manifestations culturelles laïques

#### Responsable de Location

Temple de Morges

Place de l'Eglise

1110 Morges

Tél : 021 801 15 02

secretariat@paroissedemorges.ch

www.paroissedemorges.ch

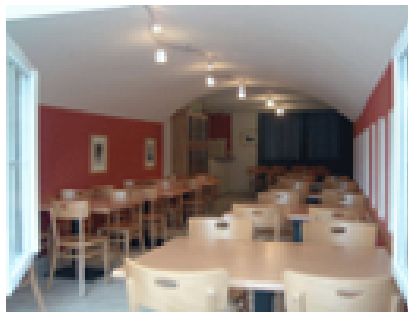
#### Salle

Temple de Morges

Place de l'Eglise

1110 Morges

### Orny - Salle du Marronnier



**Nombre de places:** 50 personnes avec tables

**Aménagement intérieur:** cuisine équipée, vaisselle pour 50 personnes, lave-vaisselle, frigo, WC homme-femme pour handicapés

**Aménagement extérieur:** places de parc devant la salle ou devant l'église

#### Responsable de Location

Administration communale

Rue de la Cage 1

1317 Orny

Tél: 021 866 60 60

www.orny.ch

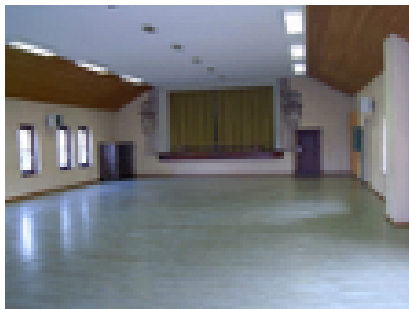
#### Salle

Salle du Marronnier

Rue de la Cage 1

1317 Orny

### Orny - Salle Communale



**Nombre de places:** 150 personnes avec tables ou 200 personnes sans table

**Aménagement intérieur:** cuisine équipée. Cuisinière, vaisselle pour 80 personnes, lave-vaisselle, frigo, scène

**Aménagement extérieur:** place de jeux, places de parc, sanitaires

#### Responsable de Location

Administration communale

Rue de la cage 1

1317 Orny

Tél: 021 866 60 60

www.orny.ch

#### Salle

Grande salle

Rue de la Plaine 36

1317 Orny



### Pampigny - Refuge de la Boënnaz

A l'intérieur, tables et bancs pour environ 10-12 personnes, poêle à bois à disposition, prévoir des bûches de maximum 25 cm. 10 personnes à table sous le couvert à l'extérieur.

#### Responsable de Location

Commune de Hautemorges

Route de Cottens 17

1143 Apples

+41 21 800 90 20

greffe@hautemorges.ch

#### Salle

Refuge des Panissières 33

1142 Pampigny

## Pampigny - Buvette du foot



**Nombre de places:** 50 à 60 personnes

**Aménagement intérieur:** cuisine équipée, lave-vaisselle, WC, accès personnes à mobilité réduite

**Aménagement extérieur:** place de jeux, places de parc

### Responsable de Location

Pied Jura FC  
1143 Apples  
Case postale 100  
[https://www.fcpj.ch/res\\_pampigny/](https://www.fcpj.ch/res_pampigny/)

### Salle

Buvette du terrain de foot  
Chemin du Champ-Carré  
1142 Pampigny

---

## Pampigny - Refuge des Panissières



A l'intérieur, tables et bancs pour environ 12-15 personnes, poêle à bois à disposition, prévoir des bûches de maximum 25 cm (non fournies)

6 personnes à table sous le couvert à l'extérieur, 15 personnes autour de la table non couverte, Place pour grillades à l'abri, grille pour le feu. Pas d'eau ni d'électricité.

### Responsable de Location

Commune de Hautemorges  
Route de Cottens 17  
1143 Apples  
+41 21 800 90 20  
[greffe@hautemorges.ch](mailto:greffe@hautemorges.ch)

### Salle

Refuge des Panissières  
1142 Pampigny

---

## Pampigny - Refuge de la Croix



A l'intérieur, tables et bancs pour environ 10-12 personnes, poêle à bois à disposition, prévoir des bûches de maximum 25 cm (non fournies)

12-15 personnes à table sous le couvert à l'extérieur, grille pour le feu. Pas d'eau ni d'électricité.

### Responsable de Location

Commune de Hautemorges  
Route de Cottens 17  
1143 Apples  
+41 21 800 90 20  
[greffe@hautemorges.ch](mailto:greffe@hautemorges.ch)

### Salle

Refuge de la Croix  
1142 Pampigny



## Pampigny - Buvette du foot



**Nombre de places:** 50 à 60 personnes

**Aménagement intérieur:** cuisine équipée, lave-vaisselle, WC, accès personnes à mobilité réduite

**Aménagement extérieur:** place de jeux, places de parc

### Responsable de Location

Pied Jura FC  
1143 Apples  
Case postale 100  
[https://www.fcpj.ch/res\\_pampigny/](https://www.fcpj.ch/res_pampigny/)

### Salle

Buvette du terrain de foot  
Chemin du Champ-Carré  
1142 Hautemorges

---

## Pampigny - Buvette du foot



A l'intérieur, tables et bancs pour environ 12-15 personnes, poêle à bois à disposition, prévoir des bûches de maximum 25 cm (non fournies)

6 personnes à table sous le couvert à l'extérieur, 15 personnes autour de la table non couverte, Place pour grillades à l'abri, grille pour le feu. Pas d'eau ni d'électricité.

### Responsable de Location

Pied Jura FC  
1143 Apples  
Case postale 100  
[https://www.fcpj.ch/res\\_pampigny/](https://www.fcpj.ch/res_pampigny/)

### Salle

Buvette du terrain de foot  
Chemin du Champ-Carré  
1142 Hautemorges

---

## Pompaples - Four à Pain



**Nombre de places:** 20 personnes

**Aménagement intérieur:** vaisselle, plaques et chauffage électrique, sanitaires

### Responsable de Location

Administration communale  
1318 Pompaples  
Tél: 021 866 61 08  
[www.pompaples.ch](http://www.pompaples.ch)

### Salle

Four à Pain  
Sur la route de Saint-Loup  
A côté de l'ancienne laiterie  
1318 Pompaples

### Pompaples - Refuge Forestier

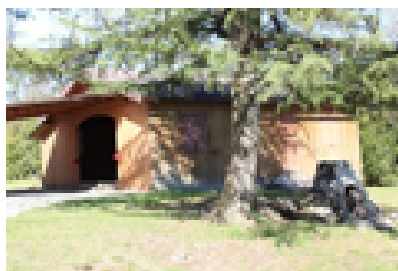
Nombre de places: 40 personnes

#### Aménagement

intérieur: éclairage avec génératrice, cuisinière à gaz, pas d'eau, pas de vaisselle ni d'électricité

#### Aménagement

extérieur: emplacement pour grillade, WC (toilettes sèches), places de parc



#### Responsable de Location

Administration communale  
1318 Pompaples  
Tél: 021 866 61 08  
[www.pompaples.ch](http://www.pompaples.ch)

#### Salle

Refuge Forestier  
Sur les roches  
Direction Vallorbe  
A la sortie du village  
Prendre à gauche (tilleul) Situé après la petite place de parc  
1318 Pompaples

### Pompaples - Salle Villageoise "La Biolle"

Nombre de places: 80 personnes

Aménagement intérieur: cuisine équipée, vaisselle

Aménagement extérieur: places de parc



#### Responsable de Location

Administration communale  
Rue du four 1  
1318 Pompaples  
Tél: 021 866 61 08  
[www.pompaples.ch](http://www.pompaples.ch)

#### Salle

Salle villageoise  
La Biolle  
Au centre du village  
En face du collège  
1318 Pompaples

### Préverenges – Maison de Commune

Nombre de places: 60 personnes

Aménagement intérieur: cuisine d'appoint, lave-vaisselle, chaises, tables, Frigo



#### Responsable de Location

Administration communale  
1028 Préverenges  
Tél: 021 811 50 50  
[commune@preverenges.ch](mailto:commune@preverenges.ch)  
[www.preverenges.ch](http://www.preverenges.ch)

## Préverenges – Foyer de la Salle Polyvalente



**Nombre de places:** 150 personnes

**Aménagement intérieur:** cuisine, lave-vaisselle, chaises, tables, frigos

**Aménagement extérieur:** places de parc

### Responsable de Location

Administration communale  
1028 Préverenges  
Tél: 021 811 50 50  
commune@preverenges.ch  
www.preverenges.ch

### Salle

Foyer de la Salle polyvalente  
Rue des Voiles du Léman 10  
1028 Préverenges

## Reverolle - Salle Polyvalente de Chaniaz



**Nombre de places:** 90 personnes dans le foyer et 350 spectateurs ou 240 convives

**Aménagement intérieur:** chaises, tables, sanitaires, cuisine

**Aménagement extérieur:** places de parc

### Responsable de Location

Christian Tâche  
1128 Reverolle  
Tél: 079 658 61 96  
<http://www.hautemorges.ch>

### Salle

Salle polyvalente  
Situé entre -Chardonney et Reverolle Chaniaz

## Reverolle Refuge - Bois de Yens



**Nombre de places:** 50 personnes à l'intérieur, 60 à l'extérieur

**Aménagement intérieur:** eau froide, éclairage solaire, cuisinière à gaz, fourneau à bois, chauffage au bois, cheminée, bois à disposition

**Aménagement extérieur:** avant-toit, barbecue/broche, places de parc, WC chimique, place de jeux, fontaine

### Responsable de Location

Luc Cretegny  
1128 Reverolle  
[www.refuge-reverolle.ch](http://www.refuge-reverolle.ch)

### Salle

Refuge Bois de Yens  
Accès : <https://www.refuge-reverolle.ch/acces/>

### Saint-Livres - Stand de Tir



**Nombre de places:** 30 à 40 personnes

**Aménagement intérieur:** eau chaude et froide, électricité, cuisinière, vaisselle, lave-vaisselle, réfrigérateur, chauffage à gaz, cheminée, bois à disposition, sanitaires

**Aménagement extérieur:** places de parc

### Responsable de Location

Société de Tir  
Jürg Wüthrich  
1176 Saint-Livres  
Tél: 079.747.25.42  
tirstlivres@sefanet.ch  
www.st-livres.ch

### Salle

Stand de tir  
Les Sergères  
1176 Saint-Livres

### Saint-Livres - Salle Polyvalente



**Nombre de places:** 300 personnes pour un apéritif ou 150 personnes pour un repas

**Aménagement intérieur:** cuisine équipée, cuisinière au gaz, vaisselle (pour 140 personnes) réfrigérateur, chauffage, sanitaires, chaises, tables

**Aménagement extérieur:** abri/avant-toit, place de jeux, places de parc

### Responsable de Location

Administration communale  
1176 Saint-Livres  
Tél: 021 808 72 49  
st-livres@bluewin.ch  
www.st-livres.ch

### Salle

Salle polyvalente  
Grand'Rue 54  
1176 Saint-Livres

### Saint-Oyens - Stand de Tir



**Nombre de places:** 80 personnes

**Aménagement intérieur:** eau froide, électricité, cuisinière électrique, vaisselle, réfrigérateur, cheminée, sanitaires

**Aménagement extérieur:** abri/avant-toit, place de jeux, places de parc

### Responsable de Location

Société de Tir  
Mme Sylvia Felder  
1187 Saint-Oyens  
Tél: 021 828 35 61

### Salle

Stand de Tir  
1187 Saint-Oyens



### Saint-Prex - Cabane USL

Nombre de places: 20  
personnes

#### Aménagement intérieur:

Tables, chaises et vaisselle à  
disposition

#### Responsable de Location

Service des locations

Mme Santos

Tél: 021 823 01 01

[locations@st-prex.ch](mailto:locations@st-prex.ch)

#### Salle

Centre du Vieux-Moulin

Avenue de Taillecou

1162 Saint-Prex

### Saint-Prex - Centre du Vieux- Moulin

Nombre de places:

Salle de spectacles: 450 personnes

Galerie: 142 personnes

Parterre: 300 personnes

Aménagement intérieur: scène,  
projecteurs, éclairages,  
sonorisation, vestiaires, loges,  
buvette, bar

Aménagement extérieur: places  
de parc

#### Responsable de Location

Service des locations

Mme Santos

Tél: 021 823 01 01

[locations@st-prex.ch](mailto:locations@st-prex.ch)

#### Salle

Centre du Vieux-Moulin

Avenue de Taillecou

1162 Saint-Prex

### Saint-Prex – Domaine de Terre Neuve

Cave

Nombre de places : 45 personnes

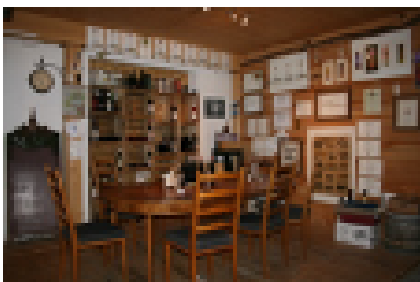
#### Responsable de location

Domaine de Terre Neuve

Terre-Neuve 6

1162 Saint-Prex

Tél : 021 803 63 44





**Saint-Prex – Domaine du Bon Bocard**

1er local

Nombre de places : 25 personnes

2ème local

Nombre de places : 70 places

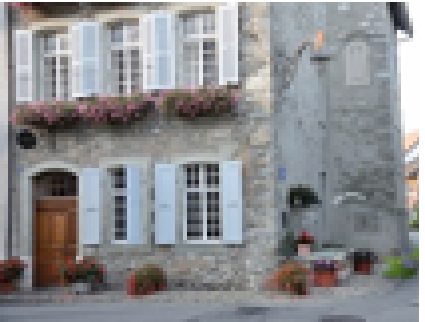
**Responsable location**

Domaine du Bon Bocard

Chemin du Bon Bocard 1

1163 St-Prex

Tél : 021 806 42 81



**Saint-Prex - Foyer**

Nombre de places: entre 25 et 100 personnes selon la salle

Aménagement intérieur: tables, chaises, cuisine, vaisselle

**Responsable de Location**

Prisca Crousaz

1162 Saint-Prex

Tél: 021 806 13 51

[www.st-prex.ch](http://www.st-prex.ch)

**Salle**

Salles du foyer

Grand'Rue 11

1162 Saint-Prex



**Saint-Prex - Le Manoir**

Nombre de places: jusqu'à 120 personnes

Aménagement intérieur: tables et chaises, accès Wifi, matériel de présentation moderne, chauffage et électricité

Aménagement extérieur: parking gratuit

**Responsable de Location**

Le manoir - St-Prex

Jan von Overbeck & Martine

Ruggli

**Salle**

Le Manoir

Rue de Forel 15

1162 St-Prex



### Saint-Sulpice - Starling Hotel

**Nombre de places:** 180 personnes assises, 250 personnes debout

**Aménagement intérieur:** tables, chaises, vestiaires, toilettes, réfrigérateur, beamer, écran, flip chart, micros, Wi-Fi,

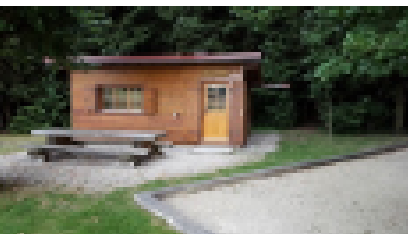
**Aménagements extérieurs:** parking, terrasse, large esplanade

### Responsable de Location

Julie Regimbeau  
Tél: 021 694 85 95  
meeting@shlausanne.ch  
www.starling-hotel-lausanne.com

### Salle

Salle du Starling Hotel Lausanne  
Route Cantonale 31  
1025 Saint-Sulpice



### Senarclens – Cabane de l'écureuil

**Nombre de places :** 12 places assises

**Aménagement intérieur :** pas d'eau courante ni d'électricité

### Responsable location

Administration communale  
Rte de L'Etraz 12  
1304 Senarclens  
Tél : 021 861 39 51  
refuges@senarclens.ch



### Senarclens - Grande Salle

Nombre de places: 80 à 120 personnes

Aménagement intérieur: cuisine équipée, vaisselle, lave-vaisselle, frigo, plaques de cuisson

### Responsable de Location

Administration communale  
Rte de L'Etraz 12  
1304 Senarclens  
Tél : 021 861 39 51  
greffe@senarclens.ch

### Salle

Grande salle  
Route de Saint-Denis 12  
1304 Senarclens



### Senarclens – Petite Salle

Nombre de places : 30 à 40 personnes

Aménagement intérieur : cuisinette équipée avec vaisselle, frigo, plaques de cuisson et lave-vaisselle

### Responsable de Location

Administration communale  
Rte de L'Etraz 12  
1304 Senarclens  
Tél : 021 861 39 51  
greffe@senarclens.ch



### Senarclens – Refuge des Chênes

Nombre de places : 30 places assises

Aménagement intérieur : lumière, pas d'eau courante ni de prise électrique

### Responsable location

Administration communale  
Rte de L'Etraz 12  
1304 Senarclens  
Tél : 021 861 39 51  
refuges@senarclens.ch



## Signal de Bougy - Parc Pré Vert du Signal de Bougy

Les 5 salles de conférences du Signal de Bougy sont situées entre Lausanne et Genève.

**Salle Féchy** : 16 à 20 personnes. Équipée d'un beamer et flipchart , wifi et climatisation. 42 m<sup>2</sup>



**Salle Mont-sur-Rolle**: 40-200 personnes. Équipée d'un beamer et flipchart , wifi et climatisation. 240 m<sup>2</sup>

**Salle Pizy** : 24 à 30 personnes. Équipée d'un beamer et flipchart , wifi et climatisation. 55 m<sup>2</sup>

**Essertines** : 24 à 30 personnes. Équipée d'un beamer et flipchart , wifi et climatisation. 55 m<sup>2</sup>

**Rolle** : 60 à 350 personnes. Équipée d'un beamer et flipchart , wifi et climatisation. 240 m<sup>2</sup>

Le restaurant peut accueillir jusqu'à 600 personnes. Plusieurs activités type team building ou récréative sont à découvrir.

## Parc Pré Vert du Signal de Bougy

Signal-de-Bougy

1172 Bougy-Villars

Tel. +41 (0)58 568 31 50

info@signaldebougy.ch

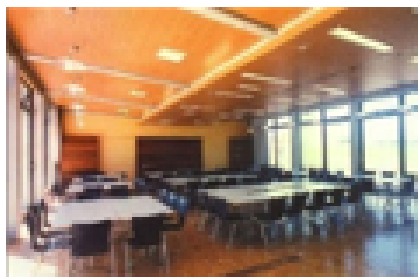
[www.signaldebougy.ch/fr/seminaire-banquet/seminaire](http://www.signaldebougy.ch/fr/seminaire-banquet/seminaire)

### Sévery - Salle Villageoise

**Nombre de places:** 100 personnes avec tables et chaises, 150 personnes assises

**Aménagement intérieur:** cuisine équipée, cuisinière électrique, vaisselle, réfrigérateur, chambre froide, chauffage, sanitaires, tables, chaises

**Aménagement extérieur:** places de parc, terrasse



#### Responsable de Location

Mme Adriana Cherpillod  
1141 Sévery  
079.776.99.34  
[www.hautemorges.ch](http://www.hautemorges.ch)

#### Salle

Salle communale  
Rue du Record Chauvet 8a  
1141 Sévery

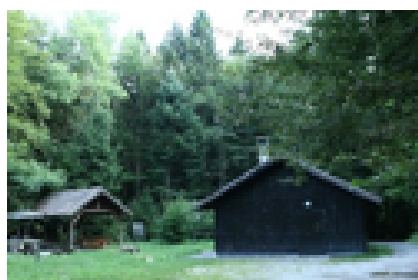
### Tolochenaz - Refuge des Bougeries

**Nombre de places:** 40 personnes

**Aménagement intérieur:** eau froide, génératrice, cuisinière à gaz, chauffage au bois, cheminée, bois à disposition, sanitaire

#### **Aménagement**

**extérieur:** abri/avant-toit, places de parc, broche, grill, tables avec bancs



#### Responsable de Location

Administration communale  
1131 Tolochenaz  
Tél: 021 811 29 30  
[www.tolochenaz.ch](http://www.tolochenaz.ch)

#### Salle

Refuge des Bougeries  
Entre Froideville et Yens  
Entrer dans la Forêt  
Dans les bois de Ballens  
1er chemin à gauche

## Tolochenaz – Maison de la Rivière, Salle Morges



**Nombre de places:** Max 52  
personnes (sans tables), 36  
personnes en petit groupes, 22  
personnes en U et 20 en carré

**Aménagement intérieur:** chaises,  
tables, flip chart et Beamer

**Prix de 8h à 18h:**

La demi-journée: 280.-

Journée complète: 500.-

Soir: Prix sur demande

### Responsable de Location

La Maison de la Rivière

Chemin du Boiron 2

1131 Tolochenaz

Tél: 021 546 20 67

Mail:

[reservation@maisondelariviere.ch](mailto:reservation@maisondelariviere.ch)

[www.maisondelariviere.ch](http://www.maisondelariviere.ch)

### Salle Boiron:

**Nombre de places:** 10 - 12

personnes max

**Prix de 8h à 18h:**

La demi-journée: 170.-

Journée Complète: 300.-

Soir: prix sur demande



### Salles

Salle Morges/Salle Boiron

Chemin du Boiron 2

Possibilité de louer une grande et  
une petite tente.

### Grande tente:

**Capacité:** 80 - 100 personnes

**Prix de 8h à 18h:**

Demi - Journée: 280.-

Journée: 500.-

Soir: prix sur demande

### Petite Tente:

**Capacité:** Max 40 personnes

**Prix de 8h à 18h:**

Demi - Journée: 170.-

Journée: 300.-

Soir: prix sur demande

### Tolochenaz – Salle Polyvalente

**Nombre de places:** 300 personnes dans la salle et 100 assises dans le foyer

**Aménagement intérieur:** chaises, tables, cuisine équipée, vaisselle, réfrigérateur, chauffage, sanitaires, vestiaires, scène, sono, micro

**Aménagement extérieur:** places de parc

### Responsable de Location

Administration communale  
Rue du centre 29  
1131 Tolochenaz  
Tél: 021 811 29 30  
[www.tolochenaz.ch](http://www.tolochenaz.ch)

### Salle

Salle polyvalente  
Ch. Des Plantées 1



### Tolochenaz – Pavillon Audrey Hepburn

2 salles séparées par un hall d'entrée.

**Nombre de places :** env. 40 personnes par salle.

Destinées à des manifestations culturelles, assemblées, etc...

**Aménagement intérieur :** pas de possibilité de cuisiner, pas de vaisselle, tables, chaises, frigo, écran sur pied

**Aménagement extérieur :** places de parc

### Responsable de Location

Administration communale  
Rue du centre 29  
1131 Tolochenaz  
Tél: 021 811 29 30  
[www.tolochenaz.ch](http://www.tolochenaz.ch)

### Salle

Pavillon Audrey Hepburn  
Ch. Des Plantées 3



### Vaux-sur-Morges – Refuge communal

**Nombre de places:** 60 personnes

**Aménagement intérieur:** 9 tables, 60 chaises, 2 frigos, 1 congélateur, cuisinière 4 plaques et un four, 1 machine Nespresso

### Responsable de Location

Administration communale  
Raymond Stoudmann  
1126 Vaux-sur-Morges  
[secretariat@vaudsur-morges.ch](mailto:secretariat@vaudsur-morges.ch)  
[www.vaux-sur-morges.ch](http://www.vaux-sur-morges.ch)

### Salle

Refuge des Champs des Boz  
Champs des Boz  
1126 Vaux-sur-Morges



Villars-sous-Yens - Salle  
Villageoise

(y compris Foyer)

Nombre de places: 20 à 70  
personnes

Aménagement intérieur: tables,  
chaises, sanitaires, cuisinette,  
réfrigérateur, lave-vaisselle,  
plonge, plaques-chauffantes

Aménagement extérieur: places  
de parc à 3 minutes

Responsable de Location  
Administration communale  
1168 Villars-sous-Yens  
Tél: 021 800 40 85

Salle  
Salle villageoise  
Dans le bâtiment de l'auberge  
communale  
Au centre du village  
1168 Villars-sous-Yens

Vullierens – Boulodrome

Nombre de places : 90 personnes

Aménagement intérieur : officie  
cuisine avec lave-vaisselle,  
cuisinière électrique, micro-onde,  
tables, bancs, chaises, électricité,  
chauffage, eau, agencement de  
cuisine avec vaisselle, sanitaires,  
possibilités de louer la buvette, 4  
pistes de pétanque aménagées.

Aménagement extérieur : places  
de parc hors circulation, 5 pistes  
de pétanque aménagées, banc-  
table, parasol, gril à disposition

Responsable de location

Marcel Monod  
Rue de Gland 36  
1115 Vullierens  
Tél.: 021 869 94 60  
Nat.: 079 345 79 31  
marcelmonod@hispeed.ch  
www.vullierens.ch

Lieu

Boulodrome  
sortie du village par la route de  
Gollion  
Rue des Chîntres 8  
1115 Vullierens

Vullierens - Portes des Iris

Au cœur du Domaine de Château  
de Vullierens, situé entre  
Lausanne et Genève, Portes des  
Iris est un lieu exceptionnel offrant  
six salles d'une capacité totale de  
700 personnes assises. Les deux  
terrasses peuvent accueillir jusqu'à  
1'600 invités et ont un accès  
direct aux jardins les plus  
spectaculaires de Suisse.

Portes des Iris

1115 Vullierens-s/ Morges  
Tel. +41 (0)21 869 88 80  
Fax +41 (0)21 869 88 8  
1info@portesdesiris.ch  
www.portesdesiris.ch



### Vullierens - Refuge de la Cretaz

**Nombre de places:** 10 personnes  
**Aménagement intérieur:** tables, bancs, fourneau à bois, pas d'eau courante, ni d'électricité

#### Responsable de Location

Municipal  
Claude Ormond  
1115 Vullierens  
Tél: 021 869 99 11  
[www.vullierens.ch](http://www.vullierens.ch)

#### Salle

Refuge de la Crétaz  
Situé au milieu de la forêt  
1115 Vullierens



### Vullierens - Salle du Conseil

**Nombre de places:** 60 personnes  
**Aménagement intérieur:** tables, chaises, cuisinière, vaisselle, lave-vaisselle, sanitaires, vestiaires

#### Responsable de Location

Administration communale  
Rue de l'Eglise 6  
1115 Vullierens  
Tél: 021 869 93 21  
[www.vullierens.ch](http://www.vullierens.ch)

#### Salle

Salle communale  
Rue du Village 6  
1115 Vullierens

### Vullierens - Stand de Tir



**Nombre de places:** 40 personnes  
**Aménagement intérieur:** tables, bancs, poêle, électricité, eau, cuisinière électrique, agencement de cuisine (sans vaisselle)  
**Aménagement extérieur:** 1 WC, fontaine, places de parc, couvert extérieur permettant de disposer quelques tables

#### Responsable de Location

Jean-Paul Demont  
1115 Vuillerens  
Tél: 021 869 91 90  
[www.vullierens.ch](http://www.vullierens.ch)

#### Salle

Stand de tir  
Sortie du Village  
Par la rue de Gland  
1115 Vullierens

## Yens - Salle Polyvalente



**Nombre de places:** 400 personnes assises dans la salle et 120 dans le foyer

**Aménagement intérieur:** chaises, tables, cuisine équipée, cuisinière, vaisselle, réfrigérateur, congélateur, chambre froide, chauffage, sanitaires, vestiaires, scène, bar

**Aménagement extérieur:** places de parc

### Responsable de Location

Administration communale  
Chemin de la poste 2  
Case postale 18  
1169 Yens  
Tél: 021 800 52 44  
[www.yens.ch](http://www.yens.ch)

### Salle

Salle polyvalente  
Chemin de Praillon  
1169 Yens



## Yens - Salle du Conseil

**Nombre de places:** 50 personnes

**Aménagement intérieur:** écran de projection, tables, chaises

### Responsable de Location

Administration communale  
Chemin de la poste 2  
Case postale 18  
1169 Yens  
Tél: 021 800 52 44  
[www.yens.ch](http://www.yens.ch)



## Yens - Salle des sociétés

**Nombre de places:** 30 personnes

**Aménagement intérieur:** cuisine, vaisselle, tables, chaises

### Responsable de Location

Administration communale  
Chemin de la poste 2  
Case postale 18  
1169 Yens  
Tél: 021 800 52 44  
[www.yens.ch](http://www.yens.ch)

# Salle insolite

Vous êtes à la recherche d'un lieu insolite pour un de vos évènements ? Le Train Rétro du Bam peut se louer pour vos évènements privés tels que Mariage, anniversaire, célébration, sortie d'entreprise, séminaire et séance et Team building.



## Morges - Le Train Rétro BAM

**Nombre de places:** 80  
personnes

**Aménagement**  
intérieur: tables, chaises

### Responsable de Location

**La Voie des Sens :** Espace vente des  
MBC la Gottaz

Centre commercial de la Gottaz,  
Avenue de la Gottaz 28A

1110 Morges

Tél: 021 811 43 45

<https://lavoiedessens.ch/>



Nous vous prions de prendre contact directement avec la personne responsable de la location si vous souhaitez louer une de ces salles.



Morges Région Tourisme  
Rue du Château 2  
1110 Morges  
021 801 32 33  
info@morges-tourisme.ch  
www.morges-tourisme.ch

