



Location de salle Morges et son district



Morges Région Tourisme

Rue du Château 2

1110 Morges

www.morges-tourisme.ch



Aclens - Salle Polyvalente et Foyer



Salle Polyvalente :

Nombre de places : 250 personnes avec des tables

Aménagement intérieur : chaises, tables, cuisine équipées, cuisinière, vaisselle, réfrigérateur, chauffage, sanitaires, vestiaire

Aménagement extérieur : place de jeux, places de parc

Foyer :

Nombre de places : 60 personnes

Aménagement intérieur : tables, chaises, cuisine équipée industriellement

Responsable de location :

Administration communale
La Ferme de Commune
1123 Aclens
Tél. 021 869 93 58
commune@aclens.ch
www.aclens.ch

Salle :

Salle polyvalente et foyer
Rue des Alpes
1123 Aclens

Allaman - Grande Salle Communale



Nombre de places : 280 personnes

Aménagement intérieur : cuisine équipée, cuisinière, vaisselle, réfrigérateur, chauffage, sanitaires

Aménagement extérieur : places de parc

Responsable de location :

Administration communale
Murielle Gilly, secrétaire municipale
Place de l'Eglise 2
1165 Allaman
Tél. 021 807 34 56
admin@allaman.ch
www.allaman.ch

Salle :

Grande salle communal
Située en face de la gare
1165 Allaman



Apples - Refuge de Saint-Pierre

Nombre de places : 10 a 15 personnes à l'intérieur

Aménagement intérieur : tables, chaises, sans eau, sans électricité, sans WC, sans vaisselle

Responsable de location :

Etat de Vaud

Salle :

Refuge de Saint-Pierre
Situé dans les bois de la commune d'Apples
Au-dessus du manège d'Apples
1143 Apples

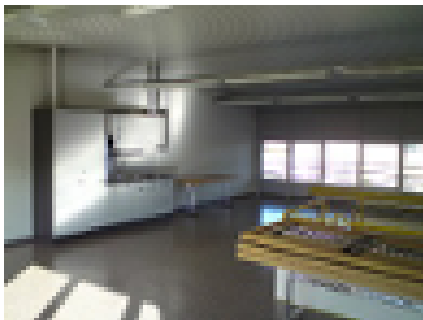
Apples - Refuge du Bon



Nombre de places : 50 personnes à l'intérieur et 30 à l'extérieur
Aménagement intérieur : eau froide, éclairage et cuisinière électrique 2 plaques, frigo, cheminée, bois à disposition
Aménagement extérieur : Sanitaires à l'extérieur, abri/avant-toit, barbecue/broche, places de parc

Responsable de location :
Mme Leaticia Trottet
Tél. 079 465 71 17
refuge.apples@gmail.com
www.apples.ch

Salle :
Refuge du Bon
Situé dans les bois de la commune d'Apples
Au-dessus du manège d'Apples
1143 Apples



Apples - Réfectoire du Bâtiment de Service
Nombre de places : 40 personnes
Aménagement intérieur : Eau, électricité, WC, tables, chaises, frigo, pas de vaisselle
Aménagement extérieur : places de parc

Responsable de location :
Administration communale
Rte de Cottens 17
Tél. 021 800 90 20
greffe@apples.ch
www.apples.ch

Salle :
Réfectoire du bâtiment de service
Rte de Pampigny 34
1143 Apples

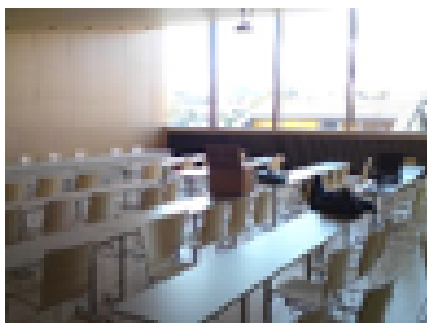
Apples - Salle Polyvalente



Nombre de places : 480 personnes pour un spectacle, 300 personnes pour un banquet dans la salle et 120 personnes dans le foyer
Aménagement intérieur : installations et matériels de sport, scène, rideaux de scène, machinerie (régie, éclairage, sonorisation), vestiaires, chaises, tables, cuisine équipée
Aménagement extérieur : places de parc

Responsable de location :
Administration communale
Rte de Cottens 17
Tél. 021 800 90 20
greffe@apples.ch
www.apples.ch

Salle :
Salle polyvalente
Située dans le collège Léman
Ch. des Collèges 5
1143 Apples



Apples - Refuge du Bon

Nombre de places : Conférence de 100 personnes sans table ou de 60 personnes avec demi-tables

Aménagement intérieur : tables, chaises, écran, projecteur, internet, cuisinette

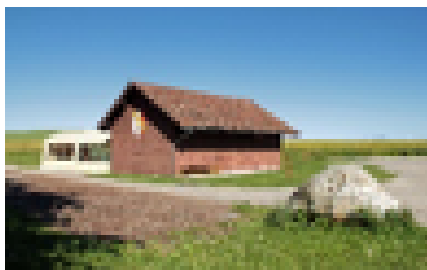
Aménagement extérieur : places de parc

Responsable de location :

Administration communale
Rte de Cottens 17
Tél. 021 800 90 20
greffe@apples.ch
www.apples.ch

Salle :

Salle polyvalente
Située dans le collège
Léman
Ch. des Collèges 5
1143 Apples



Apples - Stand de Tir

Nombre de places : 25 personnes

Aménagement intérieur : électricité, eau, sanitaires, sans vaisselle

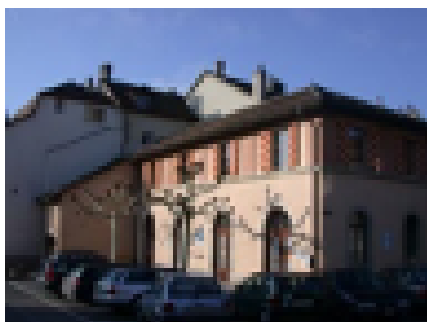
Aménagement extérieur : places de parc

Responsable de location :

Pascal Gilliéron
1143 Apples
Tél. 021 800 54 29
gillieronpascal@bluewin.ch
www.apples.ch

Salle :

Stand de tir
1143 Apples



Aubonne - Salle Abraham Hermanjat

Nombre de places : 50 personnes assise avec tables, 70 personnes assises sans tables

Aménagement intérieur : cuisinière avec 4 plaques, évier, frigo

Responsable de location :

Administration communale
1170 Aubonne
Tél. 021 821 51 00
saverio.nutricato@aubonne.ch
www.apples.ch

Salle :

Salle Abraham Hermanjat
Rue de la Grenade (Centre du Bourg)
1170 Aubonne



Aubonne - Maison de Ville

Salle du Tribunal

Nombre de places : 50 personnes assises

Aménagement intérieur : chaises, tables

Aménagement extérieur : place de parc

Responsable de location :

Administration communale
1170 Aubonne
Tél. 021 821 51 00
saverio.nutricato@aubonne.ch
www.apples.ch

Salle :

Maison de Ville
Place du Marché, 1170 Aubonne



Aubonne - Maison de Ville

Salle de Justice

Nombre de places : 12 personnes

Aménagement intérieur : tables, chaises

Aménagement extérieur : places de parc

Responsable de location :

Administration communale

1170 Aubonne

Tél. 021 821 51 00

saverio.nutricato@aubonne.ch

www.apples.ch

Salle :

Maison de Ville

Place du Marché, 1170 Aubonne

Aubonne - Centre culturel et sportif du Chêne

Salle Polyvalente

Nombre de places : 400

personnes assises avec tables,
500 personnes assises sans table

Aménagement intérieur :

sonorisation, scènes, éclairage,
tables, chaises

Responsable de location :

Administration communale

1170 Aubonne

Tél. 021 821 51 00

saverio.nutricato@aubonne.ch

www.apples.ch

Foyer-Bar

Nombre de places : 130

personnes assises avec tables,
200 personnes assises sans table

Aménagement intérieur :

bar, frigo, lave-vaisselle, tables,
chaises, Salle de Gymnastique et
Salle de Rythmique peuvent être
aussi louées

Salle :

Centre culturel et sportif du
Chêne

Situé à l'entrée du Bourg

1170 Aubonne

Aubonne - Salle de l'Esplanade

Salle de Justice

Nombre de places : 80 personnes
assises avec tables, 100 personnes
assises sans table

Aménagement intérieur : bar,
frigo, éclairage, chaises, tables,
pas de vaisselle

Responsable de location :

Administration communale

1170 Aubonne

Tél. 021 821 51 00

saverio.nutricato@aubonne.ch

www.apples.ch

Salle :

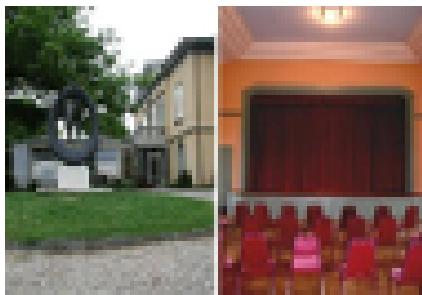
Salle de l'Esplanade

Av. du Chêne

A l'entrée du Bourg

Au 1er étage du Restaurant de
l'Esplanade

1170 Aubonne



Ballens - Salle Communale



Salle Villageoise pouvant être divisée en deux parties

Foyer

Nombre de places : 80 personnes

Aménagement intérieur :

buvette, vaisselle, gaz, lave-vaisselle

Grande Salle

Nombre de places : 120

personnes

Aménagement intérieur : scène

Responsable de location :

Administration communale

Rue du Collège 5

1144 Ballens

Tél. 021 809 52 39

greffe@ballens.ch

www.ballens.ch

Salle :

Salle Communale

1144 Ballens

Ballens - Stand de Tir

Salle Villageoise pouvant être divisée en deux parties



Nombre de places : 15 personnes à l'intérieur et 40 personnes à l'extérieur

Aménagement intérieur : Eau

chaude et froide, électricité,

cuisinière électrique,

réfrigérateur, chauffage,

cheminée, bois à disposition,

sanitaires

Aménagement extérieur : place

de parc

Responsable de location :

Patrick Goy

1144 Ballens

Tél. 021 809 60 29

Salle :

Stand de tir

1144 Ballens

Berolle - Stand de Tir

Salle Villageoise pouvant être divisée en deux parties



Foyer

Nombre de places : 40 personnes

Aménagement intérieur : Eau

chaude et froide, électricité,

cuisinière électrique,

réfrigérateur, chauffage,

cheminée, bois à disposition,

sanitaires

Aménagement extérieur : place

de parc, terrasse couverte

Responsable de location :

M. Jean-Daniel Magnin

Ch. du Pré au maire 13

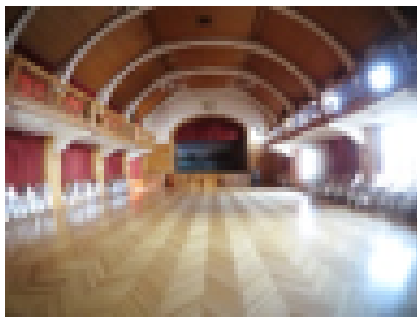
1149 Berolle

Tél. 078 637 88 60

Salle :

Stand de tir

1149 Berolle



Bière - Grande Salle

Nombre de places : 150 personnes

Aménagement intérieur : chaises, table, buvette, sanitaires, sonorisation, éclairage

Responsable de location :
Administration communale
1145 Bière
Tél. 021 809 51 55
www.biere.ch

Salle :
Grande salle
1145 Bière



Bière - Salle Polyvalente

Nombre de places : 100 personnes

Aménagement intérieur : chaises, table, cuisinettes, sanitaires,

Responsable de location :
Administration communale
1145 Bière
Tél. 021 809 51 55
www.biere.ch

Salle :
Salle polyvalente
1145 Bière

Bougy-Villars - Maison Bodzérane

Grande Salle

Nombre de places : 120 personnes assises (conférence, spectacle, concert) ou 80 personnes assises (repas)
Aménagement intérieur : scène, tables, chaises, cuisine

Responsable de location :
Administration communale
Place de l'Ancienne Eglise 5
1172 Bougy-Villars
Tél. 021 808 54 41
inf@bougy-villars.ch
www.bougy-villars.ch

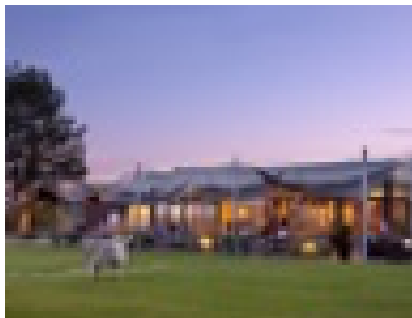
Foyer

Nombre de places : 100 personnes assises (conférence) ou 60 personnes assises (repas)
Aménagement intérieur : tables, chaises, cuisine

Salle :
Maison de Bodzérane
Grand-Rue 11
1172 Bougy-Villars



Bussigny - Hôtel Novotel Lausanne Bussigny ****

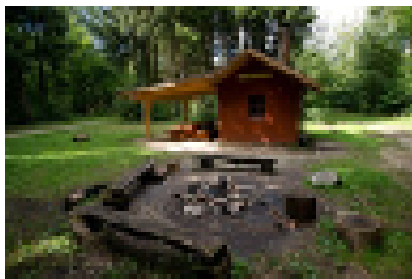


Moderne, spacieux et relaxant ...
Entièrement rénové en 2007/2008. Le Novotel Lausanne Bussigny dispose de 7 salles de conférence pouvant accueillir entre 4 et 200 personnes. Proche de Lausanne et Morges. Le restaurant "L'Oxygène" et le bar vous accueillent dans un cadre contemporain. La terrasse donne sur un parc verdoyant et un étang de baignade naturel. Air conditionné. Facile d'accès depuis les principaux axes autoroutiers. Parking de 150 places. Bornes électrique Green Motion et Tesla à disposition.

Hôtel Novotel Lausanne-Bussigny:

Condemine 35
1030 Bussigny
Tél. 021 703 59 59
Fax. 021 702 29 02
h0530@accor.com
www.novotel.com/0530

Chanvannes-le-Veyron - Refuge



Nombre de places : 10 à 12 personnes
Aménagement intérieur : Four à bois (1 plaque)
Aménagement extérieur : coin couvert, coin grillade, espace forêt

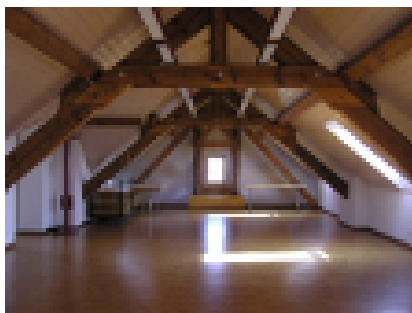
Responsable de location :

Jean-Louis Steffen
Rue du pavé 4
1148 Chavannes-le-Veyron
Tél. 021 861 07 90 ou 079 885 84 01
www.chavannes-le-veyron.ch

Salle :

Refuge
La Maison des Bois
Bous de la Foule
1148 Chavannes-le-Veyron

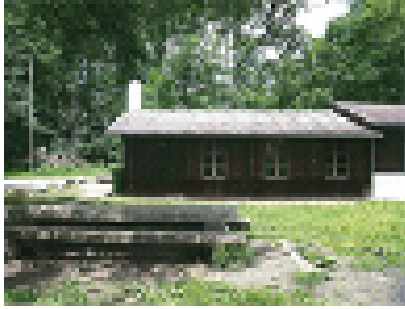
Chanvannes-le-Veyron - Salle Villageoise



Nombre de places : max 70 personnes, idéal 50 personnes
Aménagement intérieur : cuisine agencée avec location vaisselle
Aménagement extérieur : place de jeux

Responsable de location :

Maria Bonzon
Tél. 021 861 16 66



Colombier - Refuge du Stand de Tir

Nombre de places : 50 personnes

Aménagement intérieur : eau froide et chaude, électricité, cuisinière électrique, sanitaires

Aménagement extérieur : barbecue, place de parc

Responsable de location :
Administration communale
1114 Colombier
Tél. 021 869 94 66
www.colombier.ch

Salle :
Stand de tir
1114 Colombier

Cossonay - 8 Salles à louer

- Le théâtre (350 places) - demande soumise à une autorisation municipale
- L'Espace Landry (40 personnes)
- La salle de conférence A (bât. admin.)(30 personnes)
- Le réfectoire de la CossArena (120 personnes)
- Le complexe de la CossArena (500 personnes) - demande soumise à une autorisation municipale
- Le foyer communal (60 personnes - uniquement pour des assemblées)
- Le Jura Club (dans le club du Mollendruz)
- La Cabane des bûcherons (dans la forêt de Cossonay - côté Dizy)



Commune de Cossonay :
Rue Neuve 1
1304 Cossonay-Ville
Tél. 021 863 22 06
location.salle@cossonay.ch
www.cossonay.ch

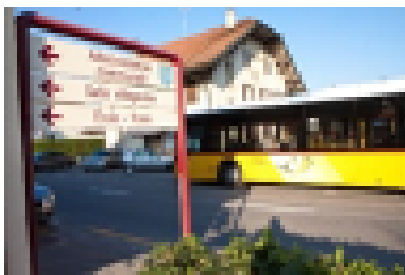
Cottens - Salle Villageoise

Nombre de places : 120 personnes

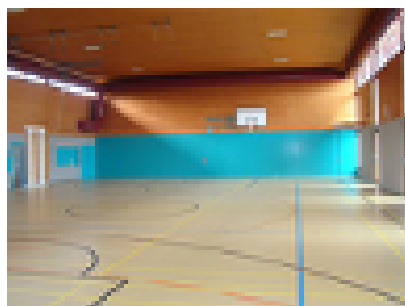
Aménagement intérieur : tables, chaises, cuisine, vaisselle, lave-vaisselle

Responsable de location :
Greffe municipale
1116 Cottens
Tél. 021 800 44 21
cottes.vd@bluewin.ch

Salle :
Salle villageoise
Rte de Grancy 13
1116 Cottens



Cuarnens - Salle polyvalente



Nombre de places : 300 personnes

Aménagement intérieur : cuisine équipée, cuisinière électrique, vaisselle, réfrigérateur, chauffage, sanitaires

Aménagement extérieur : place de parc

Responsable de location :
Administration communale
Rte de L'Isle 2
1148 Cuarnens
Tél. 021 864 56 96
www.cuarnens.ch

Salle :
Salle polyvalente
Située en face du collège
1148 Cuarnens

Denens - La Cave du Brantard



Nombre de places : 12 personnes

Responsable de location :
Cave du Brantard
Rte des Cigognes 12 bis
1135 Denens
Tél. 021 802 45 65
cavedubrantard@sauty.ch

Denens - Cave du Château



Nombre de places : 60 personnes assises ou 100 debout

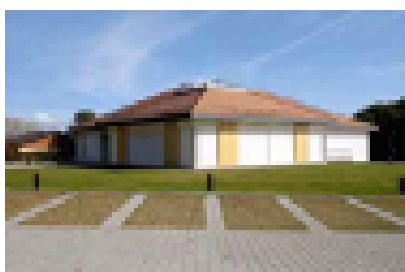
Aménagement intérieur : scène, tables, bancs, vaisselles

Aménagement extérieur : cour du château

Responsable de location :
Pierre de Buren
1135 Denens
Tél. 021 803 15 34
Natel. 079 401 92 55
www.chateau-denens.ch

Salle
Cave du Château
1135 Denens

Denens - Salle Polyvalente



Nombre de places : 150 personnes dans la salle et 40 personnes dans le foyer

Aménagement intérieur : chaises, tables, cuisine équipée, petit bar, petit frigo, congélateur, vaisselle, lave-vaisselle, chauffage, sanitaires, vestiaire, accès internet

Aménagement extérieur : place de jeux et places de parc

Responsable de location :
Administration communale
1135 Denens
Tél. 021 801 79 27
commune.denens@urbanet.ch
www.denens.ch

Salle
Salle polyvalente
Rte du Ministre 14
1135 Denens



Dizy - Refuge de la Crettaz

Nombre de places : 15 personnes

Aménagement intérieur :
cuisinière et chauffage à bois

Aménagement extérieur :
abri/avant-toit, place de jeux,
place de parc

Responsable de location :

Marie-Claude Devenoge
1304 Dizy
Tél. 021 861 35 91
www.dizy.ch

Salle :

Refuge de la Crettaz
Ch. de la Crettaz
1304 Dizy



Echichens - Cave du Bon

Carnotzet

Nombre de places : 12

Local avec tables

Nombre de places : 40

Responsable de location :

Cave du Bon
Ch. du Crêt Blanc 2
1112 Echichens
Tél. 021 801 19 09
info@cavedubon.ch

Eclépens - Château d'Eclépens

Caveau

Nombre de places : 50 du
printemps à l'automne et 20 en
hiver

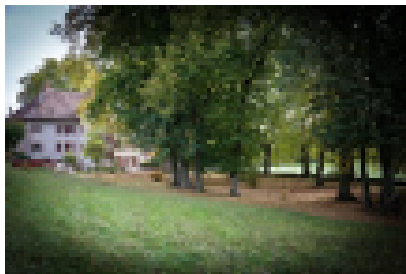
Salle Borsari

Nombre de places : 30 à 50
personnes

Aménagement intérieur : peut
être louée avec ou sans mobilier
et peut être chauffé en hiver

Château d'Eclépens :

Daria Tolstoy
Château d'En-Haut 3
1312 Eclépens
Tél. 079 833 23 50
Fax. 021 866 18 24
events@chateau-eclépens.ch
www.chateau-eclépens.ch



Jardin du Château

Nombre de places : 300
personnes

Eclépens - Refuge

Nombre de places : 60 à 70
personnes

Aménagement intérieur : tables,
bancs, frigo, congélateur,
cuisinière et four, pas de vaisselle,
chauffage au bois compris

Aménagement extérieur : tables
et barbecue couvert et piste
pétanque

Responsable de location

Administration communale
Rue du Village 24
Case postale 40
1312 Eclépens
Tél. 021 866 72 12
www.eclépens.ch

Salle

Refuge d'Eclépens 11
Cinq-Sols, 1312 Eclépens





Etoy - Domaine des Chentres

Nombre de places : 20 personnes

Responsable de location :

Domaine des Chentres
Rte du Clos-de-Bière 10
1163 Etoy
Tél. 021 808 74 22



Féchy – Domaine de la Colombe

Caveau

Nombre de places : 20

Responsable de location

Domaine de la Colombe
Rue du Monastère 1
1173 FéchyT
él : 021 808 66 48
domaine@lacolombe.ch



Féchy – Kursner vins

Local de dégustation

Nombre de places : 120 debout

Terrasse

Nombre de places : 60 debout

Responsable de location

Kursner Vins SA
Route d'Allaman 141
173 Féchy
Tél : 021 808 52 33
contact@kursner.ch



Féchy – Cave du vieux coteau

Local de dégustation

Nombre de places : 25 assis, 40
debout

Responsable de location

Cave du vieux Coteau
Féchy-Dessus 3
1173 Féchy
Tél : 21 808 51 32
contact@fechy.com



Ferreyres - Salle du Conseil

Nombre de places: 50 personnes
Aménagement intérieur: tables,
sièges, tasses, verres, petit
réfrigérateur, deux plaques de
cuisson

Responsable de Location

Administration communale
Route des bois 3
1313 Ferreyres
Tél: 021 866 12 02

Salle

Salle du conseil général
1313 Ferreyres

Ferreyres – Salle de l'ancien collège

Nombre de places : 50 personnes
Aménagement intérieur : salle de bain/WC, accès handicapé (élevateur), cuisine agencée, four, vitrocéramique, réfrigérateur, congélateur, vaisselle, casserole, bouilloire

Aménagement extérieur : Places de parc situées à côté de la place de jeux, 1 place handicapé disponible à proximité de la salle (sur demande)



Responsable de location :

Domaine des Chentres
Rte du Clos-de-Bière 10
1163 Etoy
Tél. 021 808 74 22

Gimel - Cantine

Nombre de places: 500 personnes dans la cantine (assis : tables + chaises)

Aménagement intérieur: tables, chaises, cuisine



Responsable de Location

Administration communale
Case postale 68
1188 Gimel
Tél: 021 828 00 80
www.gimel.ch

Salle

Cantine et Foyer
1188 Gimel

Gollion - Grande Salle

Nombre de places: 300 personnes assises

Aménagement intérieur: scène, cuisine équipée, cuisinière, réfrigérateurs, vaisselle, sanitaires, chauffage électrique

Aménagement extérieur: places de parc

La Commune de Gollion loue 2 autres salles dans la grande salle : 1 petite salle avec accès à la cuisine pour 25 personnes (Salle Mont-Robert) 1 salle de conférence avec bimer et écran pour 40 personnes (Salle Brichy)



Responsable de Location

Administration communale
Place de l'Eglise 2
1124 Gollion
Tél: 021 861 37 97
gollion@bluewin.ch
www.gollion.ch

Salle

Grande salle
Rte de Cossonay 2
1124 Gollion

Gollion - Refuge du Châtelard

Nombre de places: 55 personnes à l'intérieur et 30 personnes sous avant-toit et 3 tables en rondin fixes

Aménagement intérieur: eau froide containers à eau déposés par le concierge), éclairage solaire, cuisinière à gaz, chauffage au bois, bois à disposition, sanitaires, pas de vaisselle

Aménagement extérieur: avant-toit, places de parc, couvert avec barbecue



Responsable de Location

Administration communale
1124 Gollion T
él: 021 861 37 97
habitants.gollion@bluewin.ch

Salle

Refuge du Châtelard
Forêt du Châtelard
Rte de Vufflens-la-Ville
1124 Gollion

L'Isle - Salle Polyvalente

Nombre de places: 350 personnes

Aménagement intérieur: cuisine équipée, cuisinière électrique, vaisselle, lave-vaisselle, réfrigérateur, chauffage électrique, sanitaires

Aménagement extérieur: place de jeux, places de parc



Responsable de Location

Administration communale
Rue du Château 7
1148 L'Isle
Tél: 021 864 40 70
www.lisle.ch

Salle

Salle polyvalente
Rue du Moulin
1148 L'Isle

La Chaux - Salle Communale

Nombre de places: 100 personnes



Responsable de Location

Administration communale
Thérèse Boffa
Route de St-Denis 3
1308 La Chaux
Tél: 021 861 11 01
www.lachaux.ch

Salle

Salle communale
Route de Saint-Denis
1304 La Chaux

Lavigny – Domaine des Remans

Carnotzet

Nombre de places : 10 personnes

Caveau

Nombre de places : 50 personnes



Responsable de location

Domaine des Remans
Ch. De Renolly 14
1175 Lavigny
Tél : 079 327 72 76



Lavigny – Cave Philippe et Daniel
Rossier

Nombre de places : 25 personnes

Responsable location

Cave Philippe et Daniel
Rossier
Chemin du Moulin-Martinet 9
1175 Lavigny
Tél : 021 808 61 21



La Sarraz - Buvette du Centre
Sportif

Nombre de places: 70 personnes
Aménagement intérieur: plaques
de cuisson, frigo, évier

Responsable de Location

Football club La Sarraz-
Eclépens
info@fclasarraz-eclépens.ch
www.fclasarraz-eclépens.ch

Refuge

Buvette du Centre Sportif
Route de Cossonay
1315 La Sarraz



La Sarraz - Cantine de l'Abbaye

Nombre de places: 300 à 400
personnes
Aménagement intérieur: eau
froide et chaude, éclairage à gaz,
cuisinière électrique, chambre
froide, sanitaires
Aménagement extérieur: place
de jeux, places de parc

Responsable de Location

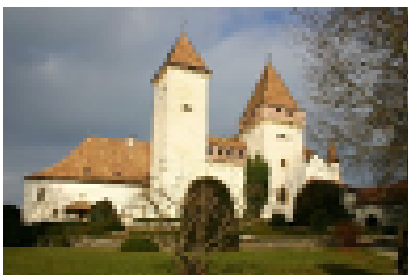
Christophe Baatard
1315 La Sarraz
Tél: 076 855 34 05
christophebaatard@sunrise.ch

-
Salle

Cantine de l'Abbaye
Route de Cossonay
1315 La Sarraz

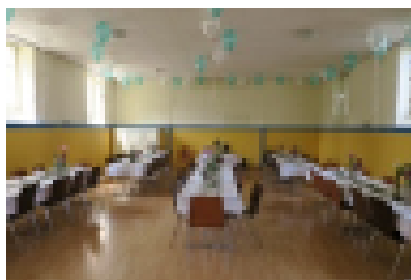
La Sarraz - Château de la Sarraz

Le Château, construit au XIe
siècle, fut la résidence constante
des seigneurs de La Sarraz et de
leurs descendants jusqu'en 1948.
Le Château est ouvert au public
et il contient une collection de
meubles et de tableaux de grande
valeur, acquis par les générations
ayant habité le Château. Cinq
salles de réception sont à louer
pour des manifestations,
conférences, séminaires, réunions
ou encore mariage.



Château et Musée du Cheval

Le Château 1
1315 La Sarraz
Tel. +41 (0)21 866 64 23
Fax +41 (0)21 866 11 80
info@chateau-lasarraz.ch
www.chateau-lasarraz.ch



La Sarraz - Salle de Paroisse

Nombre de places: 50 personnes
Aménagement intérieur: cuisine équipée, vaisselle, lave-vaisselle

Responsable de Location

M. et Mme Bertrand et
Antoinette Pellet
Tel 021 866 65 45
Pellet.a@bluewin.ch

Salle

Salle de paroisse
Route de Ferreyres
1315 La Sarraz

Lonay - Maison des Pressoirs

Salles "des Vignerons" et "Mignonne"

Nombre de places: 200 personnes avec des tables ou 224 personnes sans table
Aménagement intérieur: cuisine équipée, vaisselle, frigo Salle de spectacle

Responsable de Location

Administration communale
Tamara Imhof
Ch. De la Poste 12
1027 Lonay
Tél: 021 804 74 72
controle@lonay.ch

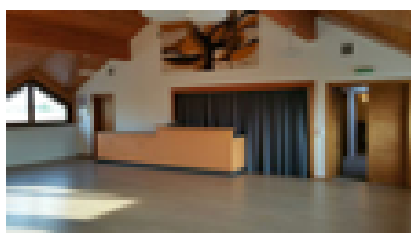


"Denise Bidal"

Nombre de places: 198 personnes avec des tables ou 250 places assises pour un spectacle
Aménagement intérieur: scène, éclairages, sonorisation, écran, beamer

Salle

Maison des Pressoirs
Chemin de la Poste
1027 Lonay



Lully - VD Grande Salle

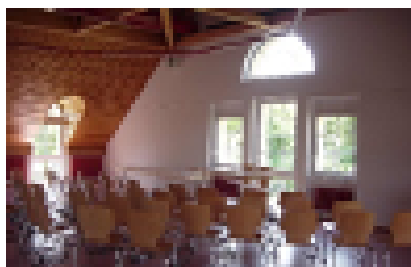
Nombre de places: 60 personnes assises
Aménagement intérieur: cuisinière, four, lave-vaisselle, vaisselle, frigo

Responsable de Location

Administration communale
1132 Lully
Tél: 021 801 21 60
habitants@lully.ch www.lully.ch

Salle

Grande salle
Située à l'étage Du bâtiment de l'administration communale
Route de Lussy, 1132 Lully



Lussy-sur-Morges - Grande et Petite Salles

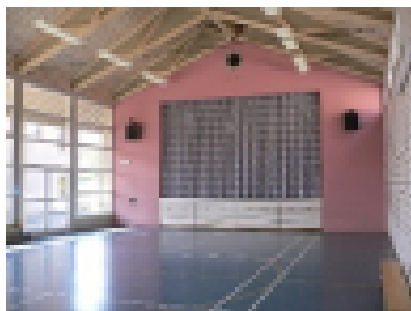
Nombre de places: en attente de confirmation de la part du responsable
Aménagement intérieur: tables, chaises, vaisselle, cuisine

Responsable de Location

Administration communale
Route de Lully 2
1167 Lussy-sur-Morges
Tél: 021 801 83 88
lussysurmorges@bluewin.ch

Salle

Maison de commune
Route de Lully 2 1167 Lussy-sur-Morges



Moiry - Grande Salle

Nombre de places: 120 personnes

Aménagement intérieur: cuisine équipée, cuisinière au gaz, vaisselle, réfrigérateur, chauffage, sanitaires

Aménagement extérieur: place de jeux, places de parc

Responsable de Location

Administration communale

1148 Moiry

Tél: 021 866 13 83

www.moiry.ch

Salle

Grande salle

1148 Moiry



Moiry - Stand de Tir

Nombre de places: 35 personnes à l'intérieur, 50 personnes à l'extérieur

Aménagement intérieur: eau froide et chaude, électricité, cuisinière électrique, vaisselle, réfrigérateur, chauffage au bois, cheminée, bois à disposition, sanitaires

Aménagement

extérieur: couvert, place de jeux, places de parc

Responsable de Location

Michel Chanson

1148 Moiry

Tél: 021 866 61 93

www.moiry.ch

Salle

Buvette du stand de Tir

1148 Moiry

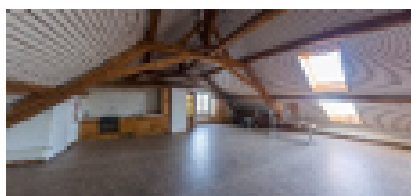
Mollens – 4 salles à louer

Refuge du Bon Accueil

Nombre de places: 10 personnes

Aménagement intérieur: tables, chaises, fourneau à bois

Aménagement extérieur: places de parc



Cantine

Nombre de places: 300 personnes

Aménagement intérieur: eau froide et chaude, cuisine équipée, électricité, vaisselle sur demande, tables, bancs, réfrigérateur, sanitaires

Aménagement extérieur: places de parc

Responsable de Location

Commune de Mollens

Place du Château 4

1146 Mollens vd

Tél.: 021 864 42 65

www.mollensvd.ch

Salle du Conseil

Nombre de places : 50 personnes

Caveau

Nombre de places : 20 personnes



Monnaz – Domaine les Tilleuls

Nombre de places : 20 personnes

Responsable de location

Chantal Arnaud et Pierre Duruz

Rue du Village 22

1125 Monnaz

Tél : 021 802 33 60

Mont-la-Ville - Cantine



Nombre de places: 400 personnes

Aménagement intérieur: eau froide et chaude, électricité, cuisinière électrique, réfrigérateur, chambre froide, sanitaires

Aménagement

extérieur: barbecue/broche, place de jeux, places de parc

Responsable de Location

Administration communale

Route du Chome 1

1148 Mont-la-Ville

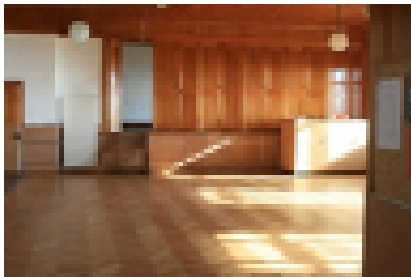
Tél: 021 864 53 88

Salle

Cantine

1148 Mont-la-Ville

Mont-la-Ville - Grande Salle



Nombre de places: 100 à 120 personnes

Aménagement intérieur: cuisine, cuisinière électrique, vaisselle, réfrigérateur, chauffage, sanitaires

Aménagement extérieur: place de jeux, places de parc

Responsable de Location

Administration communale

Route du Chome 1

1148 Mont-la-Ville

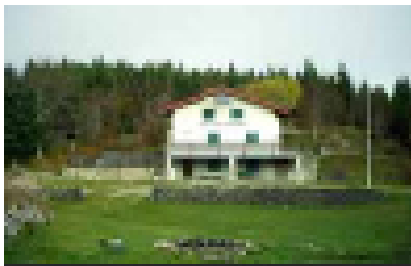
Tél: 021 864 53 88

Salle

Grande salle

1148 Mont-la-Ville

Mont-la-Ville - Refuge de Vernand



Nombre de places: 20 personnes

Aménagement

intérieur: cuisinière au bois, bois à disposition, pas de WC ni d'eau courante

Aménagement extérieur: places de parc, situé au bord de la route du Col du Mollendruz (déconseillé si enfants)

Responsable de Location

Administration communale

Route du Chome 1

1148 Mont-la-Ville

Tél: 021 864 53 88

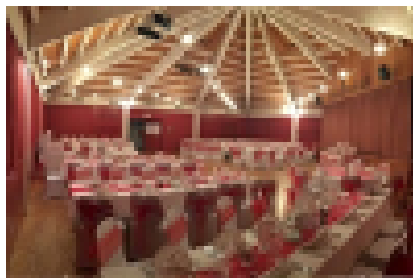
Salle

Refuge de Vernand

1148 Mont-la-Ville



Montherod - Salle Communale



Nombre de places: 150 personnes avec tables ou 200 personnes sans table
Aménagement intérieur: cuisine équipée, cuisinière, vaisselle, réfrigérateur, chauffage, sanitaires
Aménagement extérieur: place de jeux, places de parc

Responsable de Location

Administration communale
1174 Montherod
Tél. 021 808 63 76
administration@montherod.ch

Salle

Salle communale
Route de Gimel 1
1174 Montherod

Montricher - Cantine des Ages



Nombre de places: 500 personnes
Aménagement intérieur: eau froide et chaude, électricité, cuisine électrique, réfrigérateur, chauffage, sanitaires, tables, chaises
Aménagement extérieur: barbecue, place de jeux, places de parc

Responsable de Location

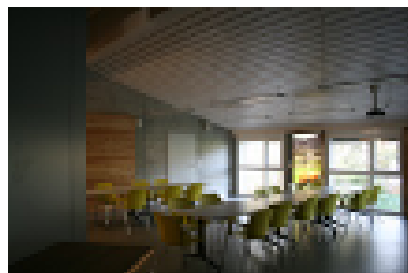
Société d'Abbaye
M. Christophe Buffet
1147 Montricher
Tél: 021864 42 72
www.montricher.ch

Salle

Cantine des Ages
Chemin des Ages
1147 Montricher

Montricher – Fromagerie Gourmande

Idéal pour assemblées de sociétés, pour des journées de travail extra muros ou pour l'organisation de fête de famille avec le repas préparé par notre cuisinier.



Nombre de places : 50 – 60 places
Aménagement intérieur : tables, chaises, beamer, flipchart, ascenseur, WC handicapé
Aménagement extérieur : grande place de parc, également pour les cars

Responsable de location

Fromagerie Gourmande
marketing@lafromageriegourmande.ch
Tél : 021 864 37 65

Salle

Fromagerie Gourmande
Chemin des Rippes 11
1147 Montricher





Montricher - Refuge l'Armistice

Nombre de places: 15 personnes
Aménagement intérieur: éclairage solaire, cuisinière à bois, chauffage au bois, bois à disposition
Aménagement extérieur: places de parc

Responsable de Location

Pierre Peytregnet
1146 Mollens
Tél: 021 864 54 03
Mob: 079 766 74 17

Salle

Refuge l'Armistice
1147 Montricher



Montricher - Refuge la Fougère

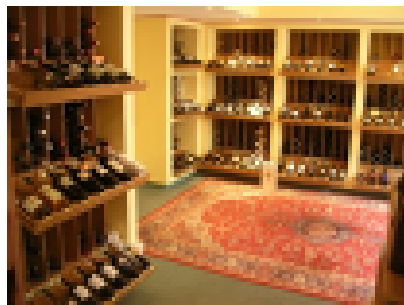
Nombre de places: 15 personnes
Aménagement intérieur: eau froide, éclairage solaire, cuisinière à bois, chauffage au bois
Aménagement extérieur: places de parc

Responsable de Location

Pierre Peytregnet
1146 Mollens
Tél: 021 864 54 03
Mob: 079 766 74 17

Salle

Refuge la Fougère
1147 Montricher



Morges – Oenothèque de la Licorne

Nombre de places : 15 personnes

Responsable de location

Oenothèque de la Licorne
Rue Louis-de-Savoie 77
1110 Morges
Tél : 021 801 27 74
bolle@bolle.ch



Morges – Domaine de Valmont

Caveau
Nombre de place : 15 – 20 places

Responsable location

Domaine de Valmont
Avenue de Marcelin 72
1110 Morges
Tél : 021 802 40 28
info@lestroisterres.ch



Morges – Cave du Signal

Caveau
Nombre de places : 15 personnes

Terrasse (été)
Nombre de places : 20 personnes

Responsable location

Cave du Signal
Chemin du Signal
1110 Morges
Tél : 079 696 36 05
info@cavedusignal.ch





Morges – Domaine de la Ville

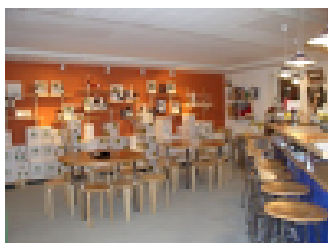
Caveau

Nombre de places : 30 places
assises

Aménagement extérieur : espace
jeux pour les enfants

Responsable location

Domaine de la Ville
Ch. De la Morgette 2
1110 Morges
Tél : 021 802 17 76

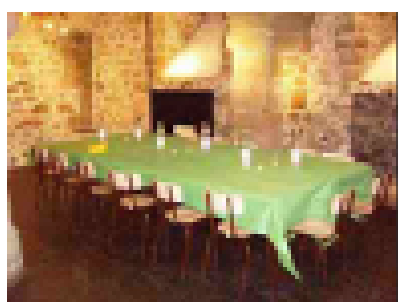


Morges – Domaine de Marcelin

Nombre de places : 25 personnes

Responsable location

Domaine de Marcelin
Avenue de Marcelin 29
1110 Morges
Tél : 021 557 92 78



Morges - Caves de Couvaloup

Nombre de places: 100 personnes

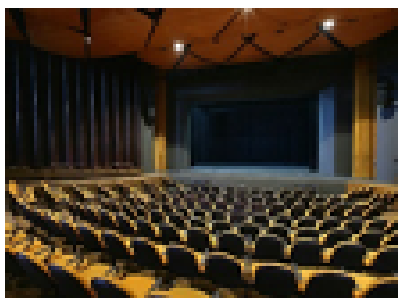
Aménagement intérieur: tables,
chaises, cuisine équipée,
sanitaires, réfrigérateur, tasses et
verres à vin

Responsable de Location

Administration communale
1110 Morges
Tél: 021 823 03 50
www.morges.ch

Salle

Caves de Couvaloup
Rue de Couvaloup 10
1110 Morges

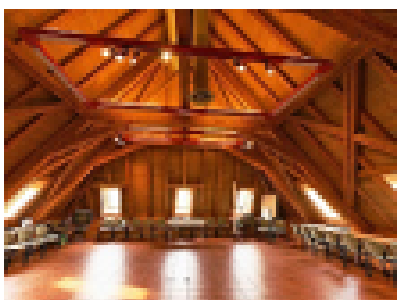


Morges - Espace Culture et Loisirs de Beausobre

Le complexe de Beausobre
comprend un théâtre, des foyers,
un restaurant avec une terrasse,
des salles de musique, une salle
omnisports ainsi qu'un
amphithéâtre extérieur. Grand
parc de verdure.

Espace Culture et Loisirs deBeausobre

Avenue de Vertou 2
1110 Morges
Tel. +41 (0)21 804 15 65
Fax +41 (0)21 804 15 66
pmeyer@beausobre.ch
www.beausobre.ch



Morges - Grenier Bernois

Nombre de places: 100 personnes
dans la grande salle et 20
personnes dans la petite salle

Aménagement intérieur: tables,
chaises, flipchart, écran
(uniquement pour des
conférences)

Responsable de Location

Espace Prévention
Place du Casino
11110 Morges
Tél: 021 804 66 44

Salle

Grenier Bernois
Place du Casino 1
4ème étage
1110 Morges

Morges - Hostellerie Le Petit Manoir****

Classée monument historique, l'Hostellerie le Petit Manoir propose une salle de séminaire, d'environ 60m², mansardée, entièrement équipée avec WIFI gratuit, pour un maximum de 12 participants. Elle est particulièrement adaptée pour les comités de direction ou les conseils d'administration. Située au dernier étage de la demeure, cette salle offre indépendance et discrétion et permet de poursuivre les échanges autour d'une bonne table gastronomique dans un lieu raffiné. Des forfaits personnalisés sont disponibles sur simple demande.



Hostellerie Le Petit Manoir

Avenue Ignace-Paderewski, 8
1110 Morges

Tel. +41 (0)21 804 12 00

Fax +41 (0)21 804 12 99

info@lepetitmanoir.ch

www.lepetitmanoir.ch

Morges - Hôtel de la Nouvelle Couronne ***

L'Hôtel de la Nouvelle Couronne, 3*** historique, associe traditions et nouvelles technologies dans le cadre préservé d'un bâtiment du 18ème siècle classé, rénové récemment. Possède 2 salles de séminaire. Situation au coeur de la vieille ville de Morges, à 300m de la gare. Traiteur sur place ou restaurant à 250m.



Hôtel de la Nouvelle Couronne

Passage de la Couronne 2
1110 Morges

Tel. +41 (0)21 804 81 81

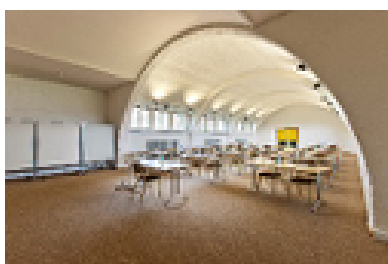
Fax +41 (0)21 804 81 91

info@couronne-morges.ch

www.couronne-morges.ch

Morges - Hôtel et Centre de congrès La Longeraie ***

La Longeraie est situé dans un vaste parc arborisé. 12 salles de séminaires de 2 à 180 personnes. Espace de formation, culture et loisirs. Situation tranquille. Restaurant, bar, terrasse. 45 chambres



La Longeraie

Route de la Longeraie 14
1110 Morges

Tel. +41 (0)21 804 64 00

Fax +41 (0)21 804 64 99

administration@lalongeraie.ch

www.lalongeraie.ch

Morges - La Fleur du Lac ****
(disponible jusqu'au 20.12.2019)



L'Hôtel La Fleur du Lac est riche d'un parc arborisé, les pieds dans l'eau. Cadre idyllique sur les rives du lac Léman. Deux Restaurants : la Fleur du Lac et le Café des a mis, bar, terrasse. 30 chambres

La Fleur du Lac

Rue de Lausanne 70
1110 Morges
Tel. +41 (0)21 811 58 11
Fax +41 (0)21 811 58 88
hotel@fleur-du-lac.ch
www.fleur-du-lac.ch

Morges - Patinoire des Eaux-Minérales

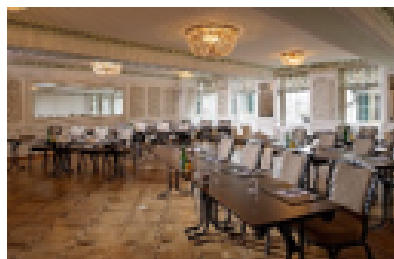


Cette patinoire dispose d'une capacité d'accueil de plus de 5'000 places (dont 2'000 assises), d'un restaurant et d'un parking. Situé à 400mètres de la gare CFF, ce site peut accueillir toutes sortes d'événements, en dehors de sa période d'exploitation (avril à septembre).

Patinoire des Eaux-Minérales

Av. Henry-Warnery 8
1110 Morges
Tel. +41 (0)21 801 32 14
www.morges.ch/patinoire

Morges - Romantik Hotel Mont-Blanc au Lac ***

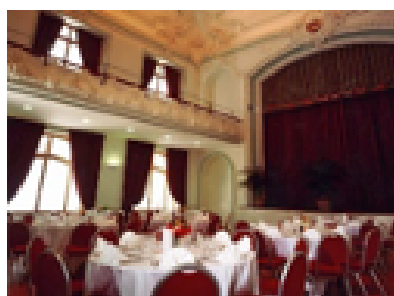


Le Romantik Hotel Mont-Blanc au Lac est situé dans une maison de caractère, fondée en 1857 et rénovée en 2005. Situation privilégiée face au lac, aux montagnes de Savoie, au Mont-Blanc et au plus pittoresque des ports lémaniques. Son restaurant offre une vue magnifique sur le lac. 45 chambres

Romantik Hôtel Mont-Blanc

Quai du Mont-Blanc
1110 Morges
Tel. +41 (0)21 804 87 87
Fax +41 (0)21 801 51 22
info@hotel-mont-blanc.ch
www.hotel-mont-blanc.ch

Morges - Salle Belle Epoque du Casino



Bâtiment prestigieux inauguré en 1900, combinant les styles Néo-Baroque, Néo-Louis XV et Néo-Moderne. Situation idéale, sur les quais de Morges (en face du débarcadère). La Salle Belle Epoque du Casino possède une scène et une galerie. Restaurant, bar, terrasse.

Restaurant Le Casino

Place du Casino 4
1110 Morges
Tel. +41 (0)21 802 62 15
Fax +41 (0)21 802 47 42
info@casinomorges.ch
www.casinomorges.ch



Morges - Salles de gymnastique

Différentes salles de gym peuvent être louées dans les collèges de Chanel, de la Gracieuse, des Charpentiers, du Petit-Dézaley, du Square Central, de Beausobre, au Collège de la Burtignière et à la Longeraie.

Administration communale
Service Sport, bâtiments et environnement

Riond-Bosson 14
1110 Morges
Tél: 021 823 03 50
locations@morges.ch



Morges - Temple

Location du Temple, à disposition des associations uniquement pour manifestations culturelles laïques

Responsable de Location

Temple de Morges
Place de l'Eglise
1110 Morges
Tél : 021 801 15 02
secretariat@paroissedemorges.ch
www.paroissedemorges.ch

Salle

Temple de Morges
Place de l'Eglise
1110 Morges



Orny - Salle du Marronnier

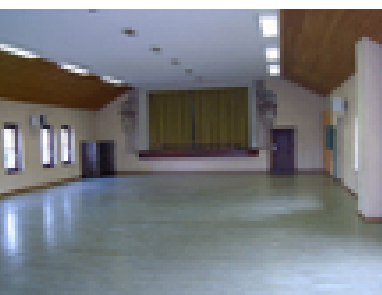
Nombre de places: 50 personnes avec tables
Aménagement intérieur: cuisine équipée, vaisselle pour 50 personnes, lave-vaisselle, frigo, WC homme-femme pour handicapés
Aménagement extérieur: places de parc devant la salle ou devant l'église

Responsable de Location

Administration communale
Rue de la Cage 1
1317 Orny
Tél: 021 866 60 60
www.orny.ch

Salle

Salle du Marronnier
Rue de la Cage 1
1317 Orny



Orny - Salle Communale

Nombre de places: 150 personnes avec tables ou 200 personnes sans table
Aménagement intérieur: cuisine équipée. Cuisinière, vaisselle pour 80 personnes, lave-vaisselle, frigo, scène
Aménagement extérieur: place de jeux, places de parc, sanitaires

Responsable de Location

Administration communale
Rue de la cage 1
1317 Orny
Tél: 021 866 60 60
www.orny.ch

Salle

Grande salle
Rue de la Plaine 36
1317 Orny

Pampigny - Buvette de la salle de gymnastique



Nombre de places: 50 à 60 personnes
Aménagement intérieur: cuisine équipée, cuisinière électrique, vaisselle, lave-vaisselle, réfrigérateur, chauffage, sanitaires
Aménagement extérieur: place de jeux, places de parc

Responsable de Location

Ruth Müller
1142 Pampigny
Tél: 021 800 42 83

Salle

Buvette de la salle de gym
Chemin des Ecoliers
1142 Pampigny

Pampigny - Grande Salle



Nombre de places: 300 personnes, 200 personnes pour un repas
Aménagement intérieur: cuisine équipée, cuisinière électrique, vaisselle, réfrigérateur, chauffage au gaz, sanitaires
Aménagement extérieur: place de jeux. places de parc

Responsable de Location

Administration communale
1142 Pampigny
Tél: 021 800 03 10
www.pampigny.ch

Salle

Grande salle
Le Château
1142 Pampigny

Pompaples - Four à Pain



Nombre de places: 20 personnes
Aménagement intérieur: vaisselle, plaques et chauffage électrique, sanitaires

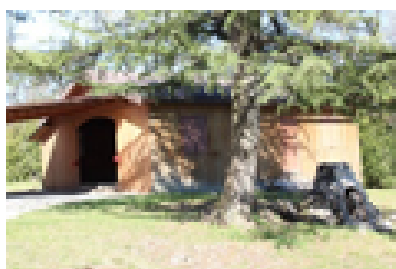
Responsable de Location

Administration communale
1318 Pompaples
Tél: 021 866 61 08
www.pompaples.ch

Salle

Four à Pain
Sur la route de Saint-Loup
A côté de l'ancienne laiterie
1318 Pompaples

Pompaples - Refuge Forestier



Nombre de places: 40 personnes
Aménagement intérieur: éclairage avec génératrice, cuisinière à gaz, pas d'eau, pas de vaisselle ni d'électricité
Aménagement extérieur: emplacement pour grillade, WC (toilettes sèches), places de parc

Responsable de Location

Administration communale
1318 Pompaples
Tél: 021 866 61 08
www.pompaples.ch

Salle

Refuge Forestier
Sur les roches
Direction Vallorbe
A la sortie du village
Prendre à gauche (tilleul) Situé après la petite place de parc
1318 Pompaples



Pompaples - Salle Villageoise "La Biolle"

Nombre de places: 80 personnes
Aménagement intérieur: cuisine équipée, vaisselle
Aménagement extérieur: places de parc

Responsable de Location
Administration communale
Rue du four 1
1318 Pompaples
Tél: 021 866 61 08
www.pompaples.ch

Salle
Salle villageoise
La Biolle
Au centre du village
En face du collège
1318 Pompaples



Préverenges – Foyer de la Salle Polyvalente

Nombre de places: 150 personnes
Aménagement intérieur: cuisine, lave-vaisselle, chaises, tables, frigos
Aménagement extérieur: places de parc

Responsable de Location
Administration communale
1028 Préverenges
Tél: 021 811 50 50
www.preverenges.ch

Salle
Foyer de la Salle polyvalente
Rue des Voiles du Léman 10
1028 Préverenges



Reverolle - Maison de Commune

Nombre de places: 40 personnes
Aménagement intérieur: cuisinière, réfrigérateur, vaisselle

Responsable de Location
Administration Communale
1128 Reverolle
Tél: 021 800 30 60
www.reverolle.ch

Salle
Maison de commune
Place de la Fontaine 1
1128 Reverolle



Reverolle Refuge - Bois de Yens

Nombre de places: 50 personnes à l'intérieur
Aménagement intérieur: eau froide, éclairage au gaz, cuisinière à gaz, fourneau à bois, chauffage au bois, cheminée, bois à disposition
Aménagement extérieur: avant-toit, barbecue/broche, places de parc, WC chimique

Responsable de Location
Philippe Gauthey
1128 Reverolle
www.refuge-reverolle.ch

Salle
Refuge Bois de Yens
Accès : <https://www.refuge-reverolle.ch/acces/>



Reverolle - Salle Polyvalente de Chaniaz

Nombre de places: 90 personnes dans le foyer et 350 spectateurs ou 240 convives

Aménagement intérieur: chaises, tables, sanitaires, cuisine

Aménagement extérieur: places de parc

Responsable de Location

Christian Tâche

1128 Reverolle

Tél: 079 658 61 96

<http://www.chaniaz.ch>

Salle

Salle polyvalente

Situé entre Bussy-Chardonney et Reverolle Chaniaz



Saint-Livres - Salle Polyvalente

Nombre de places: 300 personnes pour un apéritif ou 150 personnes pour un repas

Aménagement intérieur: cuisine équipée, cuisinière au gaz, vaisselle (pour 140 personnes) réfrigérateur, chauffage, sanitaires, chaises, tables

Aménagement extérieur: abri/avant-toit, place de jeux, places de parc

Responsable de Location

Administration communale

1176 Saint-Livres

Tél: 021 808 72 49

st-livres@bluewin.ch

www.st-livres.ch

Salle

Salle polyvalente

Grand'Rue 54

1176 Saint-Livres



Saint-Livres - Stand de Tir

Nombre de places: 30 à 40 personnes

Aménagement intérieur: eau chaude et froide, électricité, cuisinière, vaisselle, lave-vaisselle, réfrigérateur, chauffage à gaz, cheminée, bois à disposition, sanitaires

Aménagement extérieur: places de parc

Responsable de Location

Société de Tir

Jürg Wüthrich

1176 Saint-Livres

Tél: 079.747.25.42

tirstlivres@sefanet.ch

www.st-livres.ch

Salle

Stand de tir

Les Sergères

1176 Saint-Livres



Saint-Oyens - Stand de Tir

Nombre de places: 80 personnes

Aménagement intérieur: eau froide, électricité, cuisinière électrique, vaisselle, réfrigérateur, cheminée, sanitaires

Aménagement extérieur: abri/avant-toit, place de jeux, places de parc

Responsable de Location

Société de Tir

M. Bieri

1187 Saint-Oyens

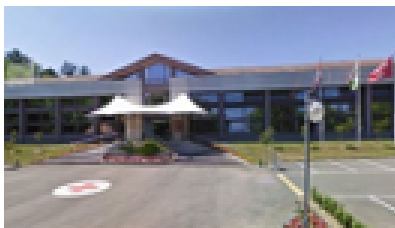
Tél: 021 828 30 26

Salle

Stand de Tir

1187 Saint-Oyens

Saint-Prex - Centre du Vieux-Moulin

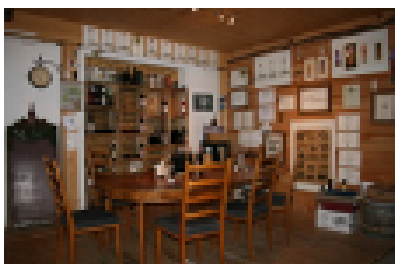


Nombre de places:
Salle de spectacles: 450 personnes
Galerie: 142 personnes
Parterre: 300 personnes
Aménagement intérieur: scène, projecteurs, éclairages, sonorisation, vestiaires, loges, buvette, bar
Aménagement extérieur: places de parc

Responsable de Location
Service des locations
Mme Locher
Tél: 021 823 01 01
administration@st-prex.ch

Salle
Centre du Vieux-Moulin
Avenue de Taillecou
1162 Saint-Prex

Saint-Prex – Domaine de Terre Neuve



Cave
Nombre de places : 45 personnes

Responsable de location
Domaine de Terre Neuve
Terre-Neuve 6
1162 Saint-Prex
Tél : 021 803 63 44

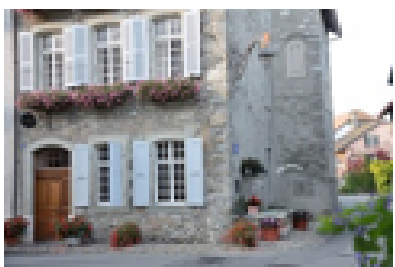
Saint-Prex – Domaine du Bon Bocard



1er local
Nombre de places : 25 personnes
2ème local
Nombre de places : 70 places

Responsable location
Domaine du Bon Bocard
Chemin du Bon Bocard 1
1163 St-Prex
Tél : 021 806 42 81

Saint-Prex - Foyer



Nombre de places: entre 25 et 100 personnes selon la salle
Aménagement intérieur: tables, chaises, cuisine, vaisselle

Responsable de Location
Prisca Crousaz
1162 Saint-Prex
Tél: 021 806 13 51
www.st-prex.ch

Salle
Salles du foyer
Grand'Rue 11
1162 Saint-Prex

Saint-Sulpice - Salle du Conseil Communal



Nombre de places: 130 personnes avec tables ou 200 personnes debout
Aménagement intérieur: chaises, tables, sanitaires, vestiaires, ascenseur, équipement technique (micro, rétro, projecteur, écran)

Responsable de Location
Administration communale
Rue du centre 47
1025 Saint-Sulpice
Tél: 021 694 33 50
www.st-sulpice.ch

Salle
Salle du conseil communal
Rue du centre 59 28
1025 Saint-Sulpice



Senarclens - Grande Salle

Nombre de places: 80 à 120 personnes

Aménagement intérieur: cuisine équipée, vaisselle, lave-vaisselle, frigo, plaques de cuisson

Responsable de Location
Administration communale
Rte de L'Etraz 12
1304 Senarclens
Tél : 021 861 39 51
greffe@senarclens.ch

Salle

Grande salle
Route de Saint-Denis 12
1304 Senarclens



Senarclens – Petite Salle

Nombre de places : 30 à 40 personnes

Aménagement intérieur : cuisinette équipée avec vaisselle, frigo, plaques de cuisson et lave-vaisselle

Responsable de Location
Administration communale
Rte de L'Etraz 12
1304 Senarclens
Tél : 021 861 39 51
greffe@senarclens.ch

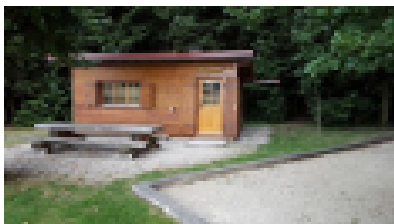


Senarclens – Refuge des Chênes

Nombre de places : 30 places assises

Aménagement intérieur : lumière, pas d'eau courante ni de prise électrique

Responsable location
Administration communale
Rte de L'Etraz 12
1304 Senarclens
Tél : 021 861 39 51
refuges@senarclens.ch

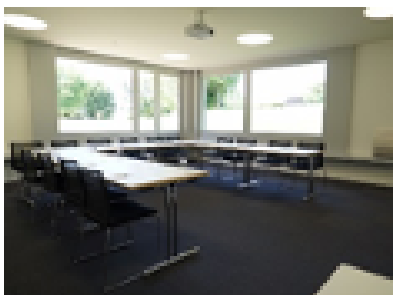


Senarclens – Cabane de l'écureuil

Nombre de places : 12 places assises

Aménagement intérieur : pas d'eau courante ni d'électricité

Responsable location
Administration communale
Rte de L'Etraz 12
1304 Senarclens
Tél : 021 861 39 51
refuges@senarclens.ch



Signal de Bougy - Parc Pré Vert du Signal de Bougy

Les 4 salles de conférences du Signal de Bougy sont situées entre Lausanne et Genève.

Salle Féchy : 16 à 20 personnes. Équipée d'un beamer et flipchart, wifi et climatisation. 42 m²

Parc Pré Vert du Signal de Bougy

Signal-de-Bougy
1172 Bougy-Villars
Tel. +41 (0)58 568 31 50
info@signaldebougy.ch
www.signaldebougy.ch/fr/semi-naire-banquet/seminaire

Signal de Bougy - Parc Pré Vert du Signal de Bougy

Salle Pizy : 24 à 30
personnes· Équipée d'un
beamer et flipchart , wifi et
climatisation· 55 m²



Essertines : 24 à 30
personnes· Équipée d'un
beamer et flipchart , wifi et
climatisation· 55 m²

Rolle : 60 à 350
personnes· Équipée d'un
beamer et flipchart , wifi et
climatisation· 240 m²

Le restaurant peut accueillir
jusqu'à 600 personnes.Plusieurs
activités type team building ou
récréative sont à découvrir.

Parc Pré Vert du Signal de Bougy

Signal-de-Bougy
1172 Bougy-Villars
Tel. +41 (0)58 568 31 50
info@signaldebougy.ch
www.signaldebougy.ch/fr/semi
naire-banquet/seminaire

Sévery - Salle Communale

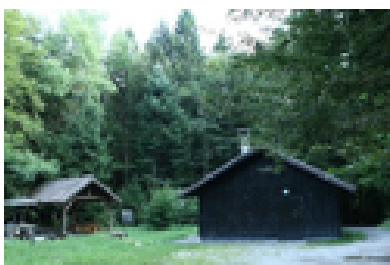


Nombre de places: 200 personnes
Aménagement intérieur: cuisine
équipée, cuisinière électrique,
vaisselle, réfrigérateur, chambre
froide, chauffage, sanitaires, tables,
chaises
Aménagement extérieur: places
de parc, terrasse

Responsable de Location
Administration communale
1141 Sévery
Tél: 021 800 48 25
www.severy.ch

Salle
Salle communale
Rue du Record Chauvet 8a
1141 Sévery

Tolochenaz - Refuge des Bougeries



Nombre de places: 40 personnes
Aménagement intérieur: eau
froide, génératrice, cuisinière à
gaz, chauffage au bois, cheminée,
bois à disposition, sanitaire
**Aménagement
extérieur:** abri/avant-toit, places de
parc, broche, grill, tables avec
bancs

Responsable de Location
Administration communale
1131 Tolochenaz
Tél: 021 811 29 30
www.tolochenaz.ch

Salle
Refuge des Bougeries
Entre Froideville et Yens
Entrer dans la Forêt
Dans les bois de Ballens
1er chemin à gauche

Tolochenaz – Salle Polyvalente



Nombre de places: 300 personnes dans la salle et 100 assises dans le foyer

Aménagement intérieur: chaises, tables, cuisine équipée, vaisselle, réfrigérateur, chauffage, sanitaires, vestiaires, scène, sono, micro

Aménagement extérieur: places de parc

Responsable de Location

Administration communale
Rue du centre 29
1131 Tolochenaz
Tél: 021 811 29 30
www.tolochenaz.ch

Salle

Salle polyvalente
Ch. Des Plantées 1

Tolochenaz – Pavillon Audrey Hepburn



2 salles séparées par un hall d'entrée.

Nombre de places : env. 40 personnes par salle.

Destinées à des manifestations culturelles, assemblées, etc...

Aménagement intérieur : pas de possibilité de cuisiner, pas de vaisselle, tables, chaises, frigo, écran sur pied

Aménagement extérieur : places de parc

Responsable de Location

Administration communale
Rue du centre 29
1131 Tolochenaz
Tél: 021 811 29 30
www.tolochenaz.ch

Salle

Pavillon Audrey Hepburn
Ch. Des Plantées 3

Vaux-sur-Morges – Refuge communal



Nombre de places: 60 personnes

Aménagement intérieur: 9 tables, 60 chaises, 2 frigos, 1 congélateur, cuisinière 4 plaques et un four, 1 machine Nespresso

Responsable de Location

Administration communale
Raymond Stoudmann
1126 Vaux-sur-Morges
secretariat@vaudsur-morges.ch
www.vaux-sur-morges.ch

Salle

Refuge des Champs des Boz
Champs des Boz
1126 Vaux-sur-Morges

Villars-sous-Yens - Cantine de l'Abbaye



Nombre de places: 200 personnes

Aménagement intérieur: eau chaude et froide, petite cuisine, petite cuisinière électrique, 2 petits fours, 2 grands réfrigérateurs, four à bois dans la cuisine, sanitaires

Aménagement extérieur: places de parc

Responsable de Location

Claude Magnin
1168 Villars-sous-Yens
Tél: 079 573 44 19

Salle

Cantine de l'Abbaye
Route de l'Abbaye 34
1168 Villars-sous-Yens



Villars-sous-Yens – Domaine le Moulin

Nombre de places : 20 personnes

Responsable location

Domaine le Moulin
Chemin du Moulin 32
1168 Villars-sous-Yens
Tél : 021 800 45 74



Villars-sous-Yens - Salle Villageoise

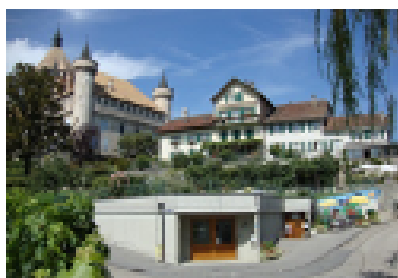
Nombre de places: 100 personnes
Aménagement intérieur: tables, chaises, sanitaires, cuisinette, réfrigérateur, lave-vaisselle, plonge, plaques-chauffantes
Aménagement extérieur: places de parc à 3 minutes

Responsable de Location

Administration communale
1168 Villars-sous-Yens
Tél: 021 800 40 85

Salle

Salle villageoise
Dans le bâtiment de l'auberge communale
Au centre du village
1168 Villars-sous-Yens



Vufflens-le-Château – Domaine de la Balle

Cave du Domaine de la Balle
Nombre de places : 15 personnes

La Pinte

Nombre de places : 25 personnes

Responsable de location

Domaine de la Balle
Chemin de la Glacière 1
1134 Vufflens-le-Château
Tél : 021 801 70 52

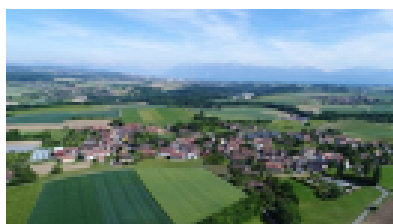


Vufflens-le-Château – Domaine du Plessis

Nombre de places : 45 personnes

Responsable location

Domaine du Plessis
Route du Village
1134 Vufflens-le-Château
Tél : 021 801 27 74



Vullierens – Boulodrome

Nombre de places : 90 personnes
Aménagement intérieur : officine cuisine avec lave-vaisselle, cuisinière électrique, micro-onde, tables, bancs, chaises, électricité, chauffage, eau, agencement de cuisine avec vaisselle, sanitaires, possibilités de louer la buvette, 4 pistes de pétanque aménagées.
Aménagement extérieur : places de parc hors circulation, 5 pistes de pétanque aménagées, banc-table, parasol, gril à disposition

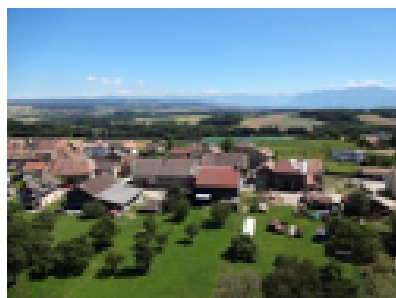
Responsable de location

Marcel Monod
Rue de Gland 36
1115 Vullierens
Tél.: 021 869 94 60
Nat.: 079 345 79 31
marcelmonod@hispeed.ch

Lieu

Boulodrome
sortie du village par la route de Gollion
Rue des Chîntres 8 32
1115 Vullierens

Vullierens - Grande Salle



Nombre de places: 350 personnes debout ou 120 personnes assises

Aménagement intérieur: chaises, tables scène, cuisine équipée, cuisinière électrique et à gaz, vaisselle, lave-vaisselle, réfrigérateur, chauffage, sanitaires, vestiaires

Aménagement extérieur: place de jeux, grand parking à proximité, jardin (avec 100 places)

Responsable de Location

Administration communale
Rue du Village 16
1115 Vullierens
Tél: 021 869 93 21
www.vullierens.ch

Salle

Grande salle
Rue du village
1115 Vullierens

Vullierens - Portes des Iris



Au cœur du Domaine de Château de Vullierens, situé entre Lausanne et Genève, Portes des Iris est un lieu exceptionnel offrant six salles d'une capacité totale de 700 personnes assises. Les deux terrasses peuvent accueillir jusqu'à 1'600 invités et ont un accès direct aux jardins les plus spectaculaires de Suisse.

Portes des Iris

1115 Vullierens-s/ Morges
Tel. +41 (0)21 869 88 80
Fax +41 (0)21 869 88 8
info@portesdesiris.ch
www.portesdesiris.ch

Vullierens - Refuge de la Cretaz



Nombre de places: 10 personnes

Aménagement intérieur: tables, bancs, fourneau à bois, pas d'eau courante, ni d'électricité

Responsable de Location

Municipal
Claude Ormond
1115 Vullierens
Tél: 021 869 99 11
www.vullierens.ch

Salle

Refuge de la Crétaz
Situé au milieu de la forêt
1115 Vullierens

Vullierens - Salle du Conseil



Nombre de places: 60 personnes

Aménagement intérieur: tables, chaises, cuisinière, vaisselle, lave-vaisselle, sanitaires, vestiaires

Responsable de Location

Administration communale
Rue de l'Eglise 6
1115 Vullierens
Tél: 021 869 93 21
www.vullierens.ch

Salle

Salle communale
Rue du Village 6
1115 Vullierens

Vullierens - Stand de Tir



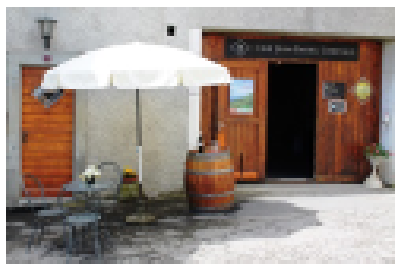
Nombre de places: 40 personnes
Aménagement intérieur: tables, bancs, poêle, électricité, eau, cuisinière électrique, agencement de cuisine (sans vaisselle)
Aménagement extérieur: 1 WC, fontaine, places de parc, couvert extérieur permettant de disposer quelques tables

Responsable de Location

Jean-Paul Demont
1115 Vuillierens
Tél: 021 869 91 90
www.vuillierens.ch

Salle

Stand de tir
Sortie du Village
Par la rue de Gland
1115 Vuillierens



Yens – Cave Jean-Daniel Coeytaux

Nombre de places : 20 personnes

Responsable location

Cave Jean-Daniel Coeytaux
Chemin du Moulin 32
1168 Villars-sous-Yens
Tél : 021 800 45 74

Yens - Salle Polyvalente

Nombre de places: 400 personnes assises dans la salle et 120 dans le foyer

Aménagement intérieur: chaises, tables, cuisine équipée, cuisinière, vaisselle, réfrigérateur, congélateur, chambre froide, chauffage, sanitaires, vestiaires, scène, bar

Aménagement extérieur: places de parc

Responsable de Location

Administration communale
Chemin de la poste 2
Case postale 18
1169 Yens
Tél: 021 800 52 44
www.yens.ch

Salle

Salle polyvalente
Chemin de Praillon
1169 Yens



Nous vous prions de prendre contact directement avec la personne responsable de la location si vous souhaitez louer une de ces salles.



MORGES
+ RÉGION
Slow Tourisme!