

Tables de pique-nique dans le district de Morges



Arboretum, voir p. 4



Morges Région Tourisme

Rue du Château 2 · CP 55 · 1110 Morges · Suisse

T +41 21 801 32 33 · F +41 21 801 31 30

info@morges-tourisme.ch

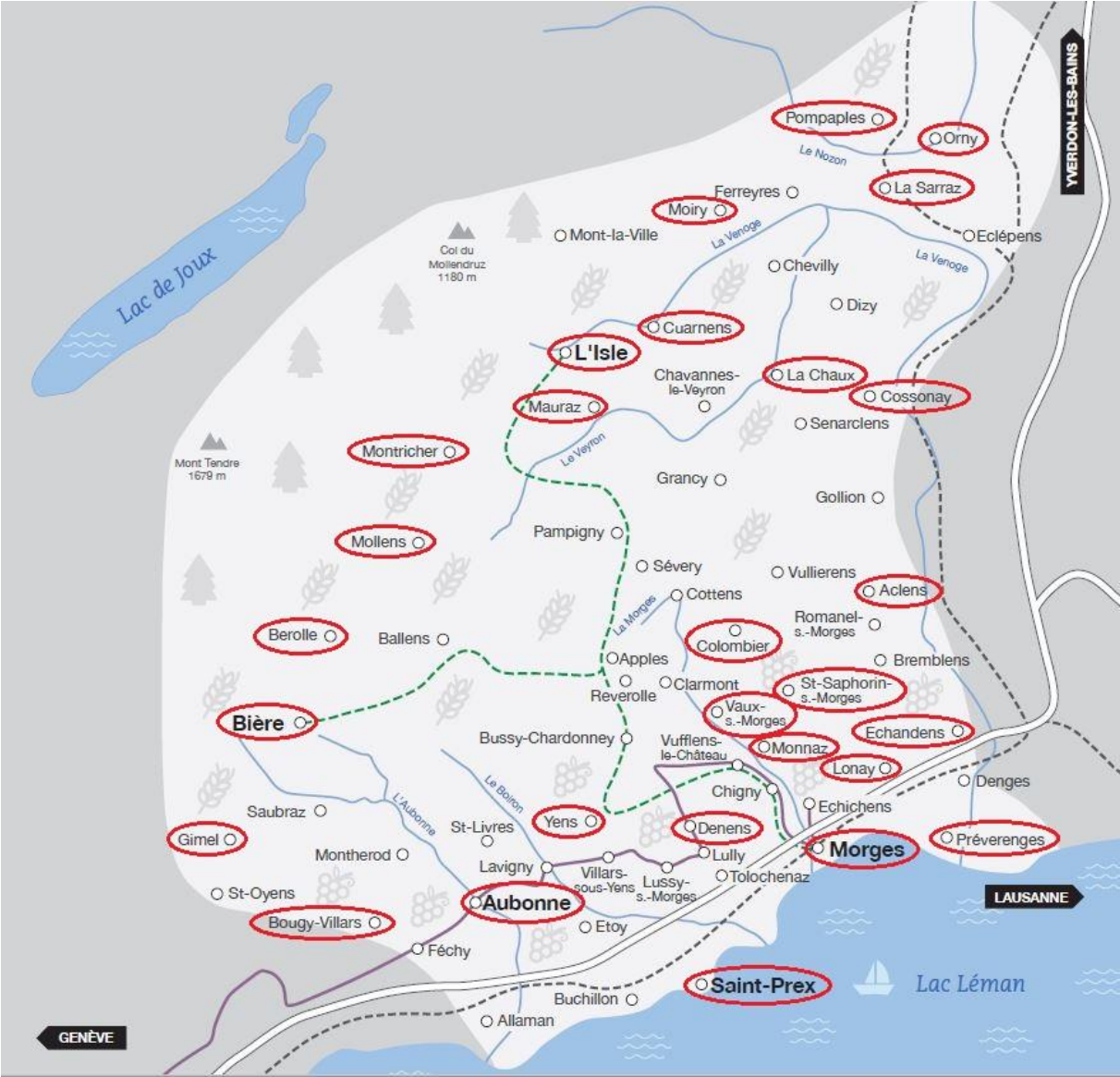
Sommaire

Carte du district de Morges.....	5
Aclens	6
Salle Polyvalente.....	6
Aubonne	7
Arboretum/ 1.....	7
Arboretum/ 2.....	8
Arboretum/ 3.....	9
Arboretum/ 4.....	10
Arboretum/ 5.....	11
Château	12
Place de jeux du Chêne	13
Berolle	14
En Grattalau.....	14
Place de jeux Alda De Marchi	15
Bière	16
Parc Vemettaz	16
Bougy-villars	17
Signal de Bougy	17
Colombier	18
Route de Vaux	18
Cossonay.....	19
La montée de Cossonay.....	19
Chemin du Stand	20
Bois du Sépey parking	21
En lisière du Bois du Sépey.....	22
Refuge du Bois du Sépey	23
Cuarnens.....	24
Table d'orientation.....	24
Denens.....	25
Ruelle du Château	25
Echandens	26
Refuge du Bois de La Côte.....	26
Éclépens.....	27

Au milieu du canal d'Entreroche	27
Au commencement du Canal d'Entreroche	28
Gimel	29
Bois de la Rosière	Erreur ! Signet non défini.
Table d'orientation	29
Sapin à Siméon	30
La Chaux	31
Place des Pâquis	31
Place de Pétanque	32
L'Isle	33
Place de Chéseires	33
La Sarraz	34
Carrière	34
Rue du Chêne	35
Lonay	36
Chemin de la Creuse	36
Mauraz	37
Fontaine du Croset	37
Fontaine du Village	38
Moiry	39
Route de Romainmôtier	39
Mollens	40
Halle des fêtes	40
Place de l'Amitié	41
Monnaz	42
La Morges au pied du Château	42
Montricher	43
La Fougère	43
Le point de vue	44
Cantine des Ages	45
Morges	46
Plage de la Cure d'Air	46
Port du Petit-Bois	47
Pompaples	48

Milieu du Monde	48
Préverenges.....	49
Planches.....	49
Plage	50
L'enfantine.....	51
Couvert de la Pétanque	52
Saint-Prex	53
Plage du Coulet.....	53
Plage du Chauchy	54
Saint-Saphorin	55
Cornu	55
Vaux-sur-Morges	56
Chemin de la Solitude.....	56
Yens	57
Fontaine aux Chasseurs.....	57
Place du Pressoir	58

Carte du district de Morges



Légende :

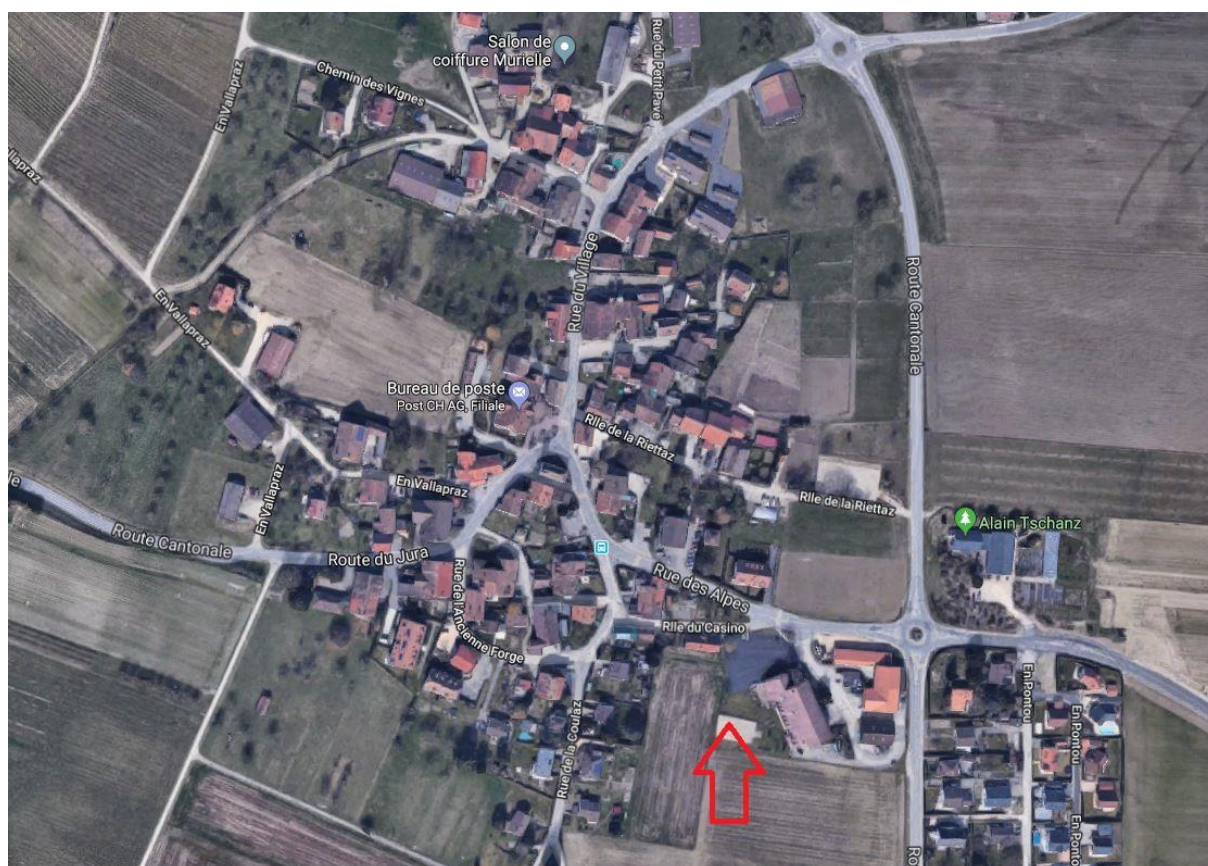
 Villages avec tables de pique-nique

Aclens

Salle Polyvalente

Se trouve à côté de la salle polyvalente d'Aclens, sur la route des Alpes 6

Infrastructure : 1 table de pique-nique à l'ombre, 1 table au soleil, bancs, place de pétanque, terrain de basket, poubelles, cendriers, zone de jeux, table de ping pong, parking (env. 40 places)



Aubonne

Arboretum/ 1

Se trouve entre l'accueil et le musée du bois, lors des jours de beau temps

Infrastructure : dizaine de tables de pique-nique, buvette, accueil, toilettes, grand parking



Arboretum/ 2

Se trouve sur l'itinéraire « le Chemin du Lac » (accessible en chaise roulante), un peu plus loin que l'accueil, en contrebas

Infrastructure : 1 table de pique-nique, ombre, grill, réserve de bois, poubelle, rivière, cabanon en bois avec couchette



Arboretum/ 3

Se trouve au sommet de l'itinéraire « Sentier du Bois Guyot »

Infrastructure : 3 tables de pique-nique à l'extérieur, 2 tables sous abris, 1 table à l'intérieur d'un cabanon, bancs, grill, fontaine (eau non potable), toilettes, poubelle



Arboretum/ 4

Se trouve sur l'itinéraire « Chemin du Lac », au bord du point d'eau

Infrastructure : 2 tables de pique-nique, ombre, banc, grill, poubelle



Château

Se trouve dans la cour extérieure du Château d'Aubonne, à la Porte du Château Vert 33

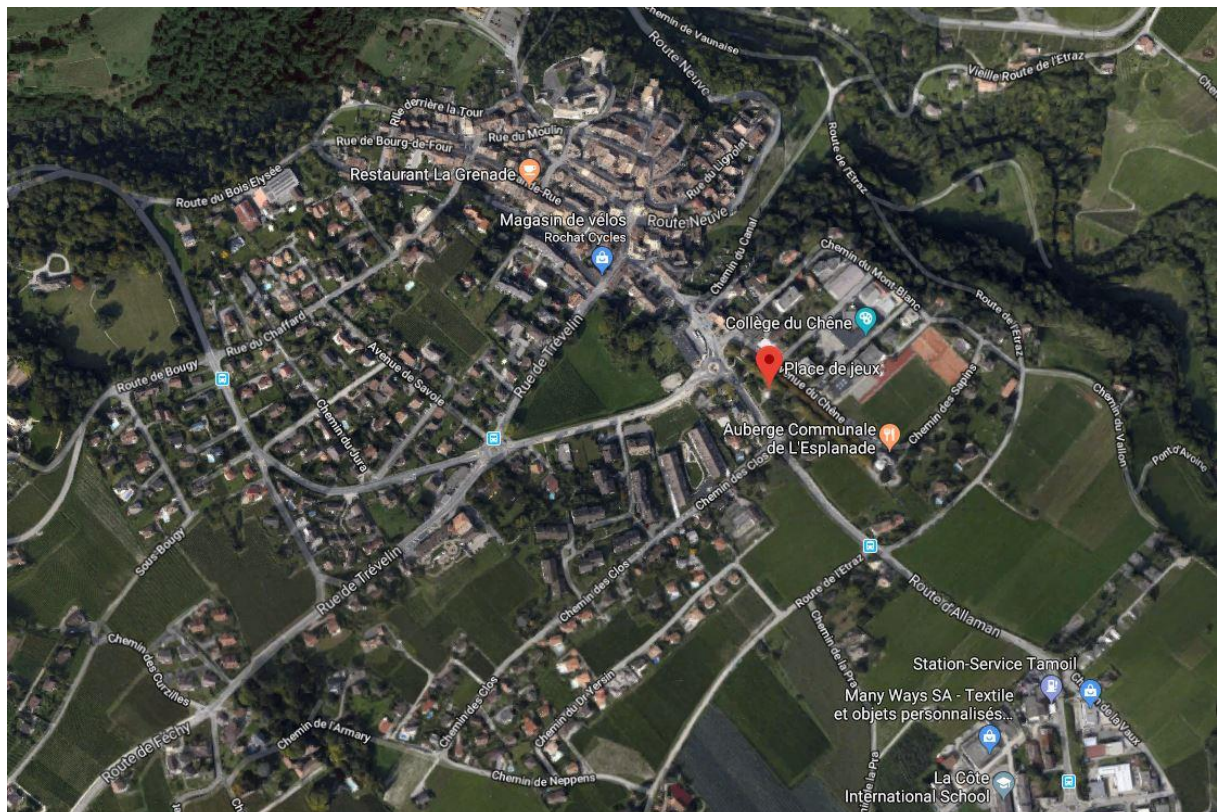
Infrastructure : 1 grande table de pique-nique, poubelles de tri, panier de basket, fontaine un peu plus loin, parking (env. 20 places)



Place de jeux du Chêne

Se trouve à la place de jeux de l'école du Chêne

Infrastructure : 2 tables de pique-nique, ombre, place de jeux, poubelles, toilettes, grand parking zone bleue

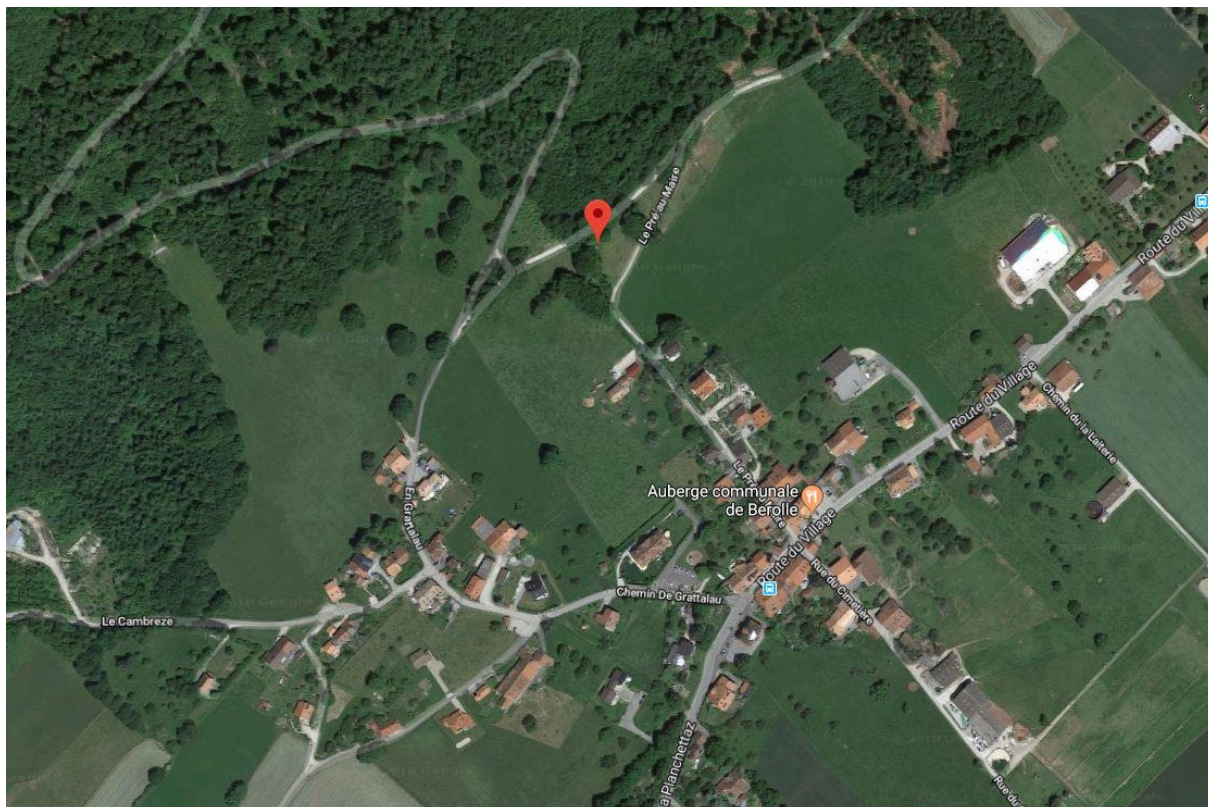
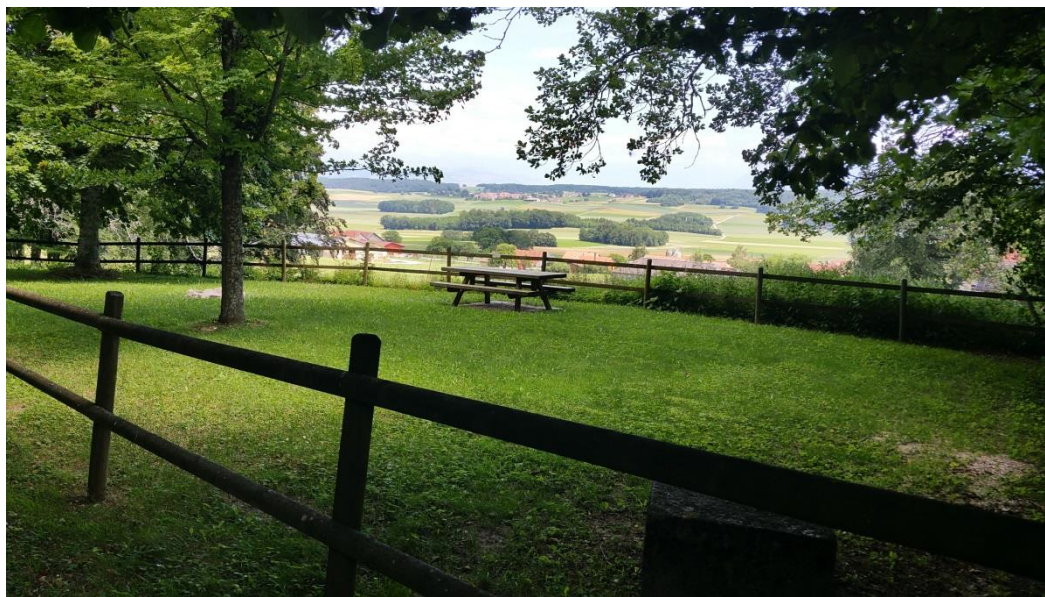


Berolle

En Grattalau

Se trouve sur le Chemin de Grattalau

Infrastructure: 1 table de pique-nique, semi-ombragé, vue sur la campagne



Bière

Parc Vemettaz

Se trouve sur la route de la Vemettaz

Infrastructure : 1 table de pique-nique, ombre, petite cabane, place de jeux

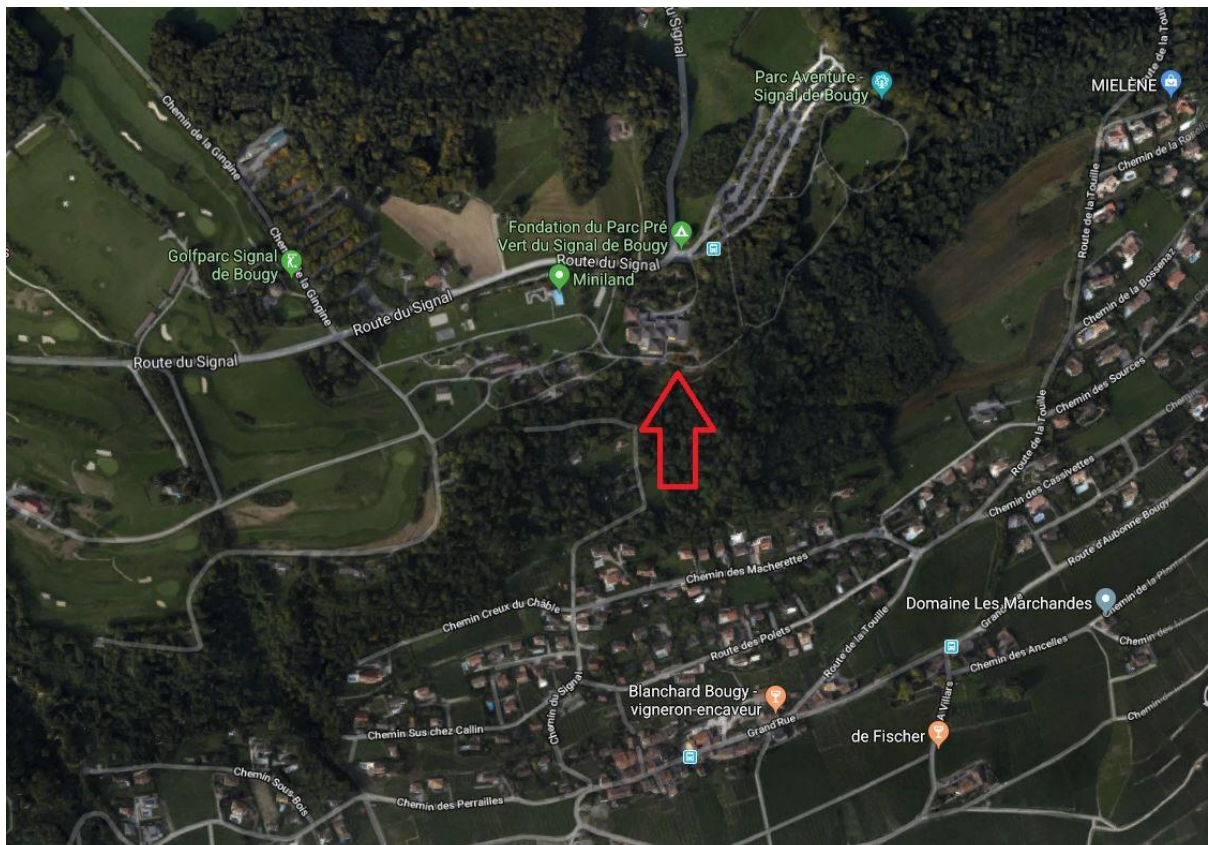


Bougy-villars

Signal de Bougy

Se trouve au Signal de Bougy, au Parc Pré-Vert, ouvert de mars à octobre

Infrastructure : 18 tables de pique-nique (150 places assises), semi-ombragé, 14 grills, abris, restaurant, place de jeux, grand parking



Colombier

Route de Vaux

Se trouve sur la Route de Vaux, juste avant l'intersection avec la route de St-Saphorin

Infrastructure : 1 table de pique-nique, ombre, poubelle, parking (env. 4 places)



Cossonay

La montée de Cossonay

Se trouve sur la route de Lausanne en montant de Penthalthaz à Cossonay

Infrastructure : 5 tables de pique-nique en pierre, banc, poubelles, fontaine, place pour stationner



Chemin du Stand

Se trouve sur le Chemin du Stand, dans un virage, en lisière de forêt

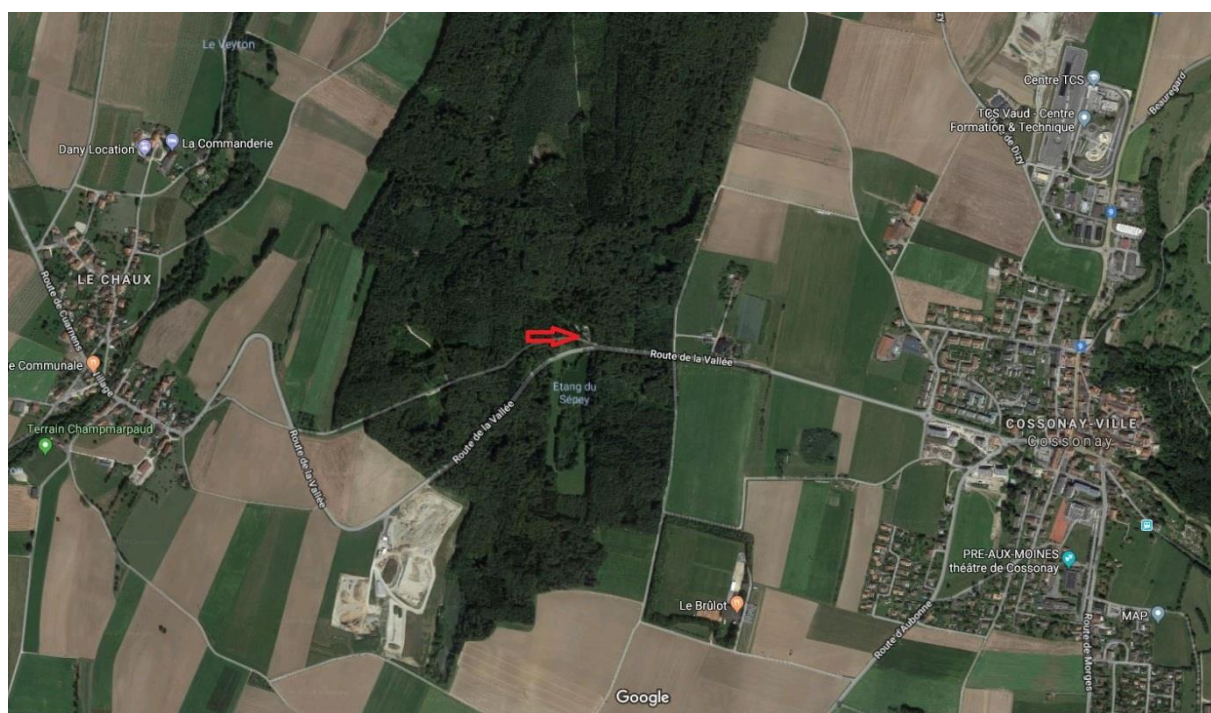
Infrastructure : 1 grande table de pique-nique, ombre, banc, poubelle



Bois du Sépey parking

Se trouve sur la Route de la Vallée, sur un parking du Bois du Sépey

Infrastructure : 1 table de pique-nique, ombre, poubelle, parcours vita, parking (env. 20 places)



En lisière du Bois du Sépey

Se trouve sur une route en lisière du Bois du Sépey, perpendiculaire à celle de la Route de la Vallée

Infrastructure : 1 table de pique-nique, ombre, place pour feux, banc, poubelle, pistes vita, place pour stationner



Refuge du Bois du Sépey

Se trouve dans le Bois du Sépey, au refuge

Infrastructure : 1 table de pique-nique à l'abri, 1 table à l'extérieur, bancs, grills, refuge, poubelle, pistes vita

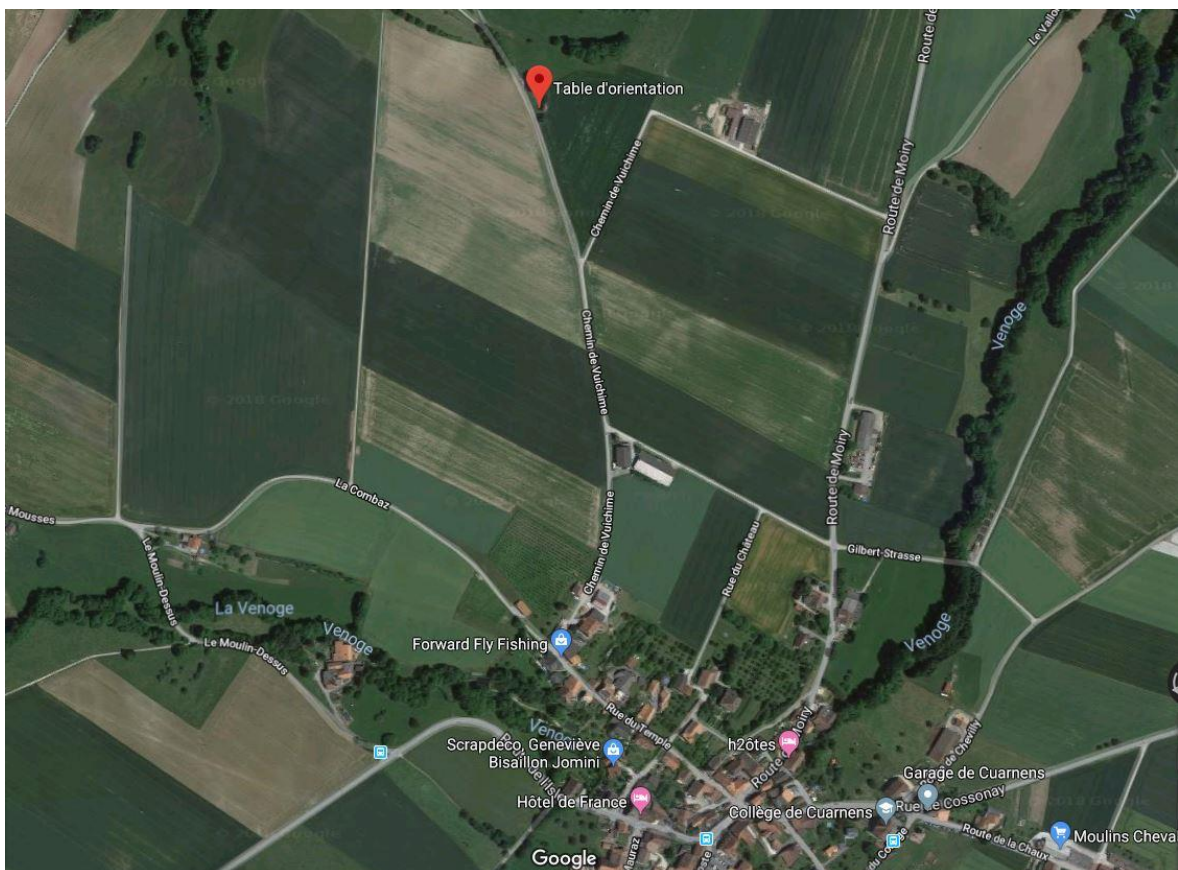


Cuarnens

Table d'orientation

Se trouve sur la Route de Vuichime, en direction du refuge

Infrastructure : 1 table de pique-nique, ombre, bancs, grill, fontaine, table d'orientation, vue sur les montagnes, parking (env. 5 places)



Denens

Ruelle du Château

Se trouve à l'intersection entre la Ruelle du Château et le Chemin des Monneyres

Infrastructure : 2 tables de pique-nique, semi-ombragé, bancs, poubelle, vue sur le lac

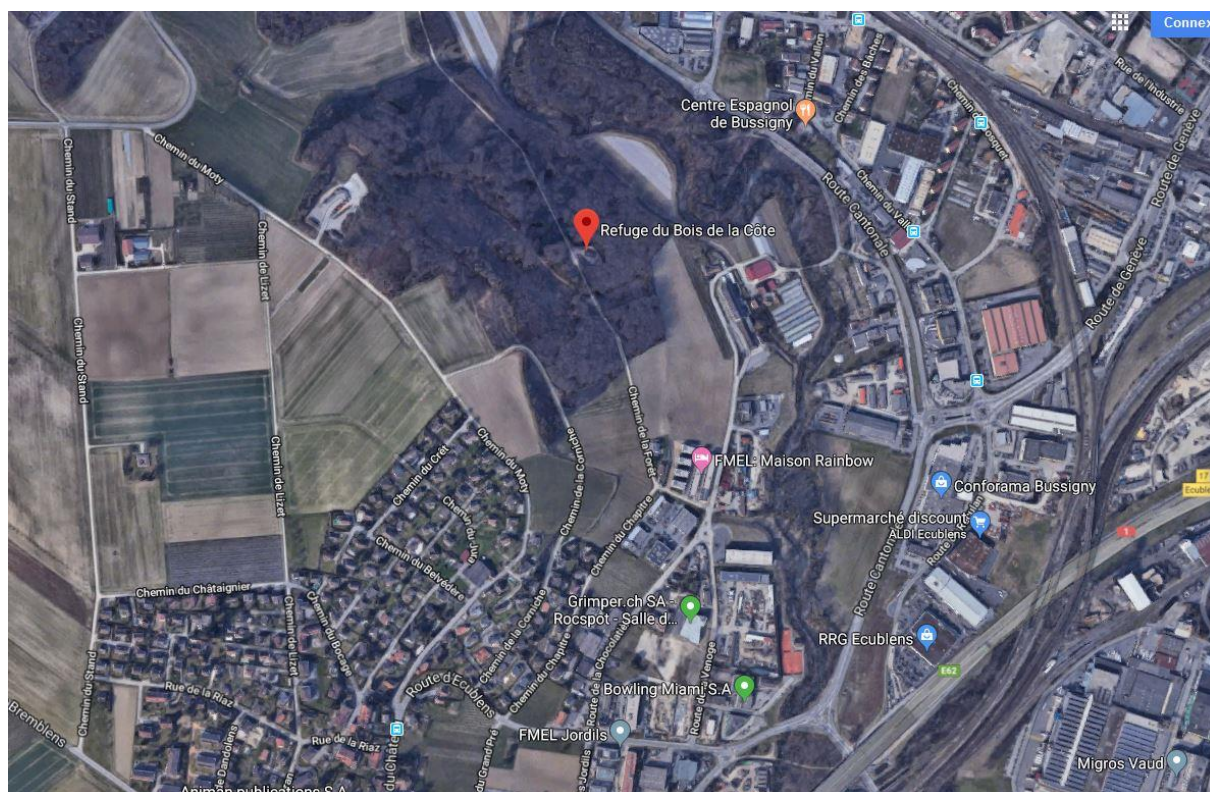


Echandens

Refuge du Bois de La Côte

Se trouve au bout du Chemin de la forêt, au refuge du Bois de La Côte

Infrastructure : 5 tables de pique-nique à l'extérieur, ombre, 1 table à l'abri, refuge, fontaine, places pour le feu, abris, place pour stationner



Éclépens

Au milieu du canal d'Enteroche

Se trouve juste avant les vestiges du Canal d'Enteroche

Infrastructure : 1 table de pique-nique, banc, panneaux didactiques, parking à 5 min (env. 8 places)



Au commencement du Canal d'Enteroche

Se trouve près du parking qui permet d'accéder au Canal d'Enteroche

Infrastructure : 2 tables de pique-nique sous abris, grill portatif, place pour le feu, poubelle, parking (env. 8 places)

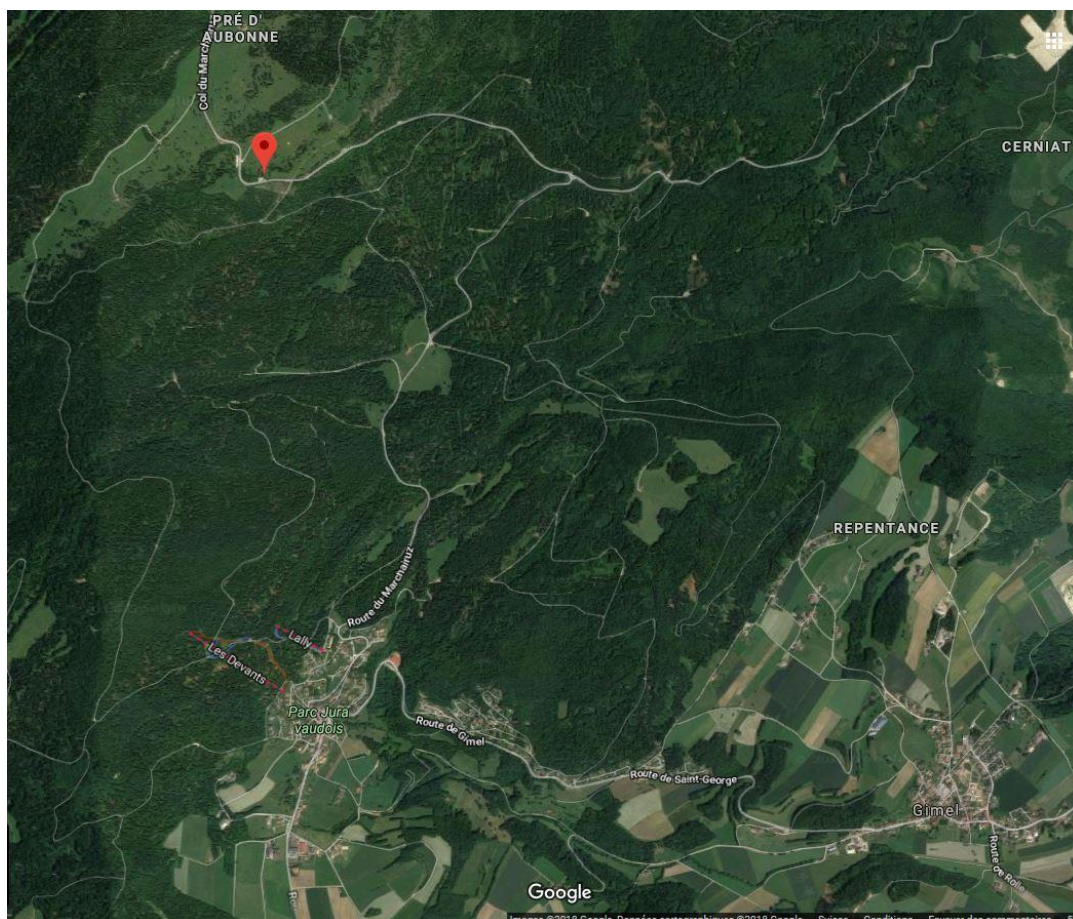


Gimel

Table d'orientation

Se trouve sur la balade « Sentier du Sapin à Siméon », à côté d'un parking

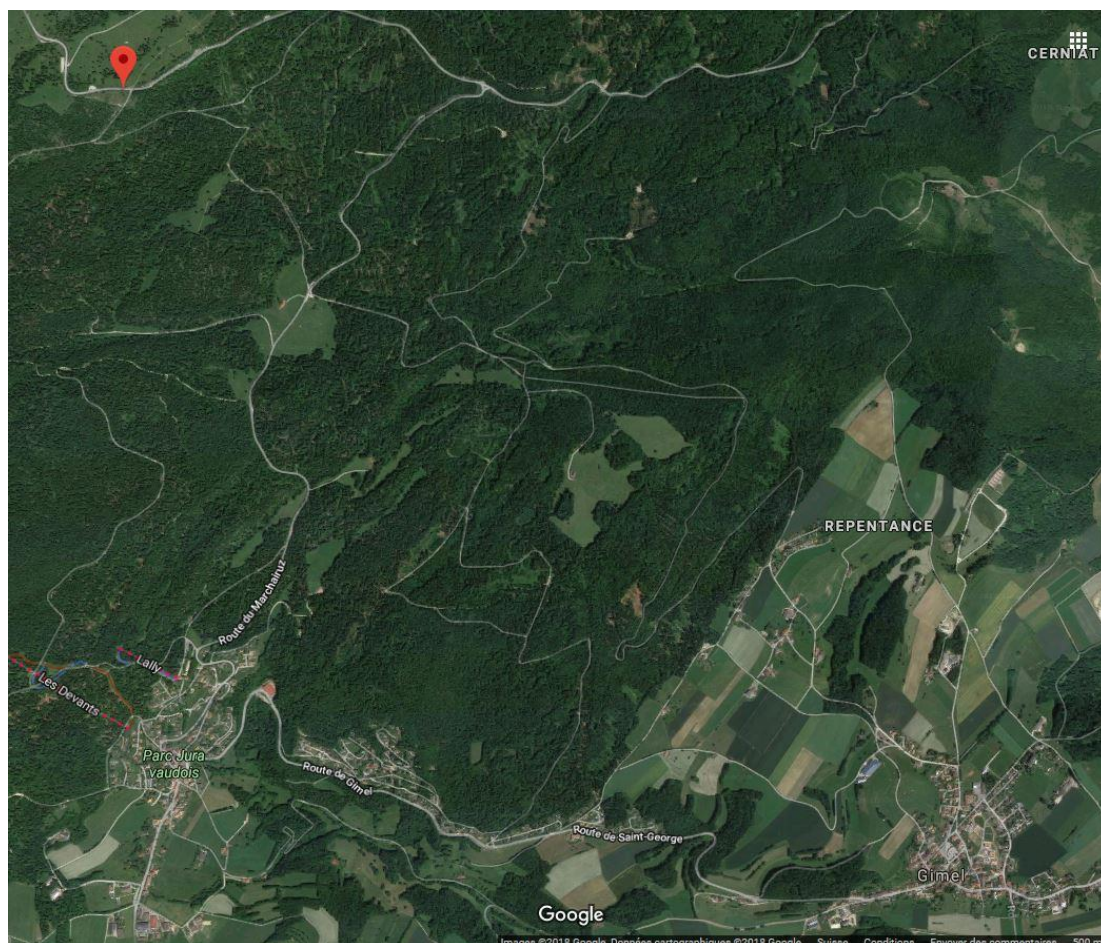
Infrastructure : 1 table de pique-nique, place pour le feu, poubelle, table d'orientation, vue sur le lac, place pour stationner



Sapin à Siméon

Se trouve sur la balade « Sentier du Sapin à Siméon »

Infrastructure : 1 table de pique-nique, vue sur le lac, place pour stationner

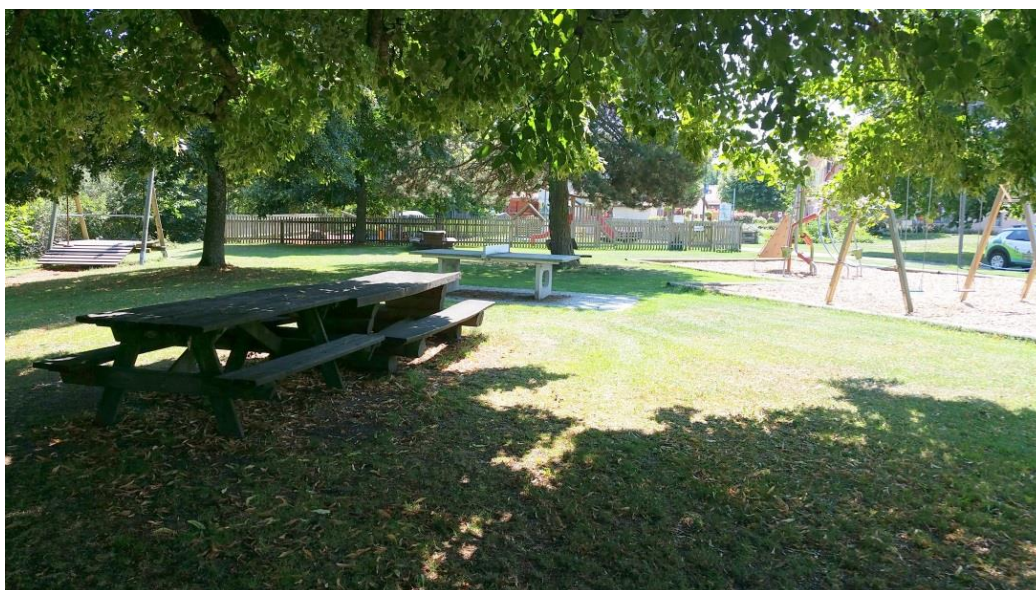


La Chaux

Place des Pâquis

Se trouve à la Rue des Pâquis, à la place de jeux

Infrastructure : 4 tables de pique-nique (dont une dans la place de jeux), ombre, bancs, grande place de jeux, table de ping pong, terrain de volley



Place de Pétanque

Se trouve sur le côté de la Route de Saint-Denis, au Village 1

Infrastructure : 1 grande table de pique-nique, piste de pétanque, parking (env. 20 places)



L'Isle

Place de Chéseires

Se trouve sur une petite route à l'intersection entre la Route des Toches et Montricher

Infrastructure : 1 table de pique-nique, ombre, place pour le feu, poubelle, rivière (Venoge)



La Sarraz

Carrière

Se trouve sur la balade du Canal d'Entreroche, dans la forêt à côté de la carrière de La Sarraz (nuisances sonores possibles), sur un chemin continuant Gondoux-Dessus

Infrastructure : 1 table de pique-nique sous abris, 1 table semi-ombragée, place pour le feu



Rue du Chêne

Se trouve au sud de La Sarraz, à la Rue du Chêne

Infrastructure : 1 table de pique-nique, banc, fontaine, poubelle

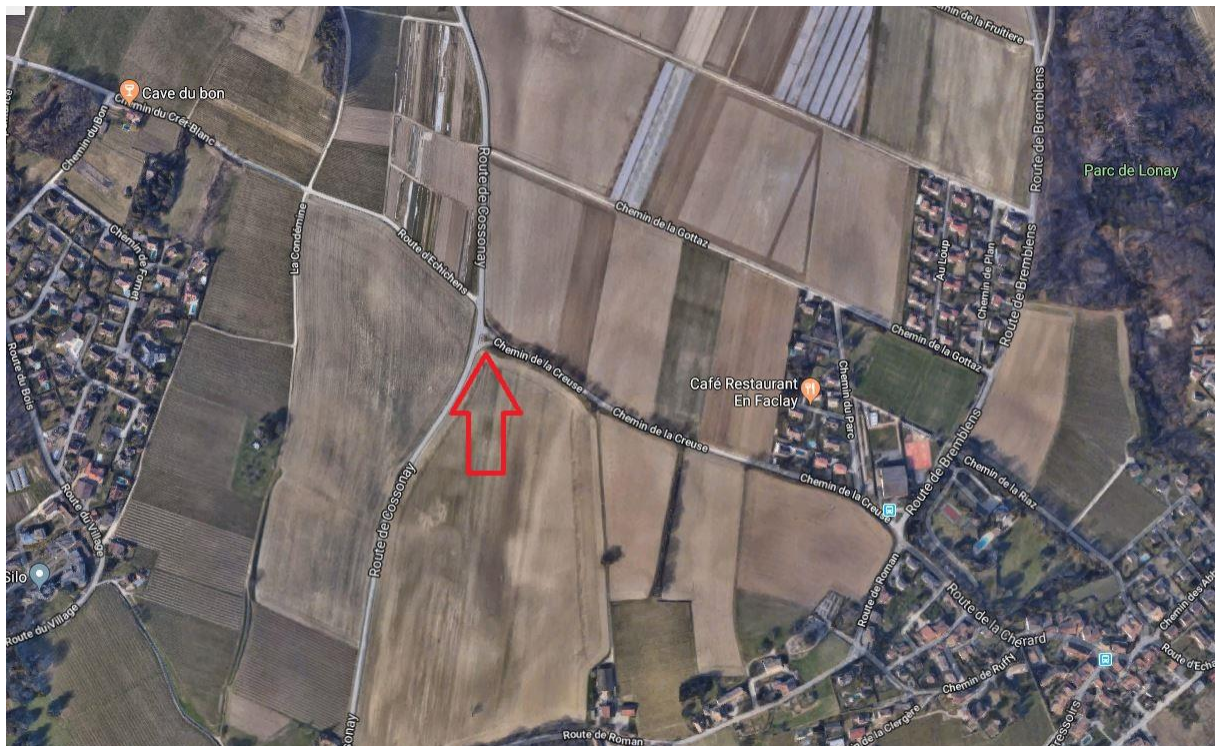


Lonay

Chemin de la Creuse

Se trouve à l'intersection entre le Chemin de la Creuse et la Route de Cossonay

Infrastructure : 1 table de pique-nique, poubelle, place pour stationner



Mauraz

Fontaine du Croset

Se trouve à l'intersection entre la Rue des fontaines et la ruelle du Croset

Infrastructure : 1 table de pique-nique en pierre, abris, fontaine, poubelles, parking (env. 5 places)



Fontaine du Village

Se trouve à la Grand Rue 7

Infrastructure : 1 table de pique-nique en pierre, abris, fontaine

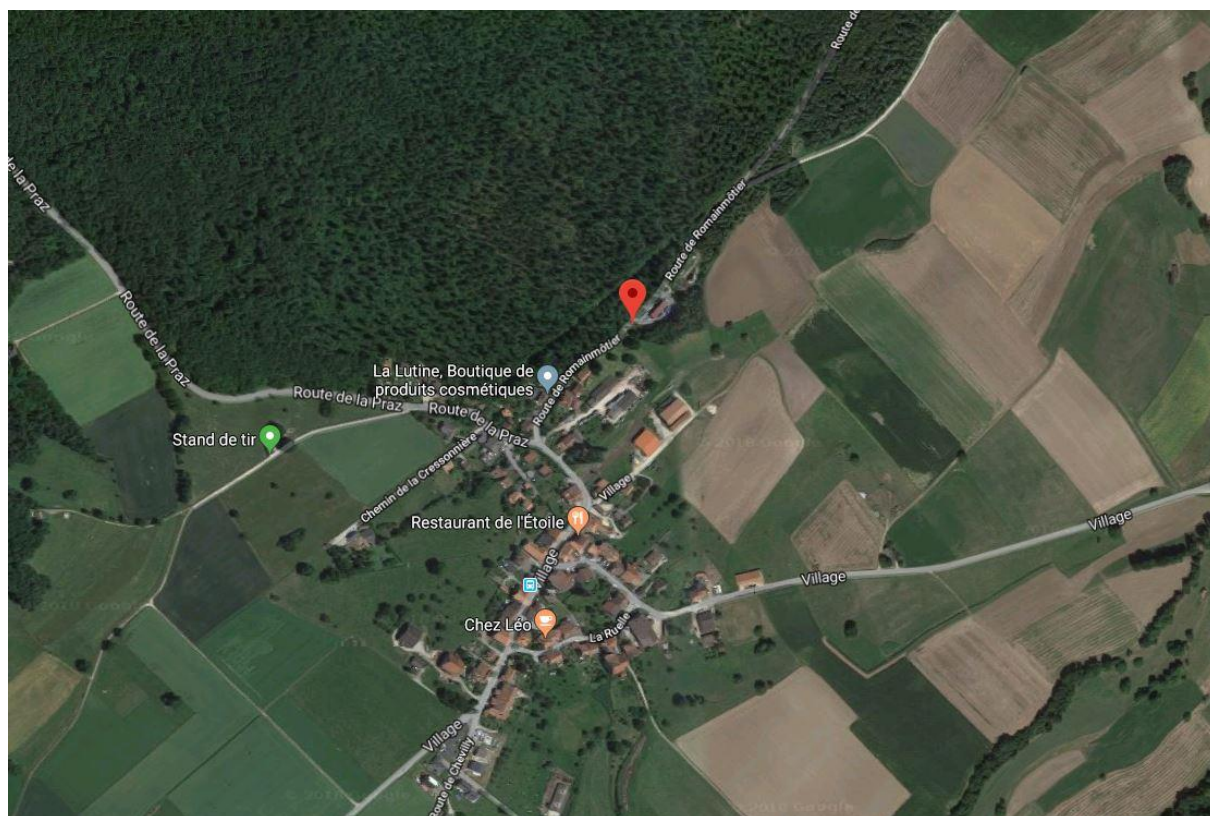


Moiry

Route de Romainmôtier

Se trouve sur la Route de Romainmôtier en direction de Ferreyres, avant un petit entrepôt agricole

Infrastructure : 1 table de pique-nique, ombre



Mollens

Halle des fêtes

Se trouve sur le chemin du Stand, en lisière de forêt

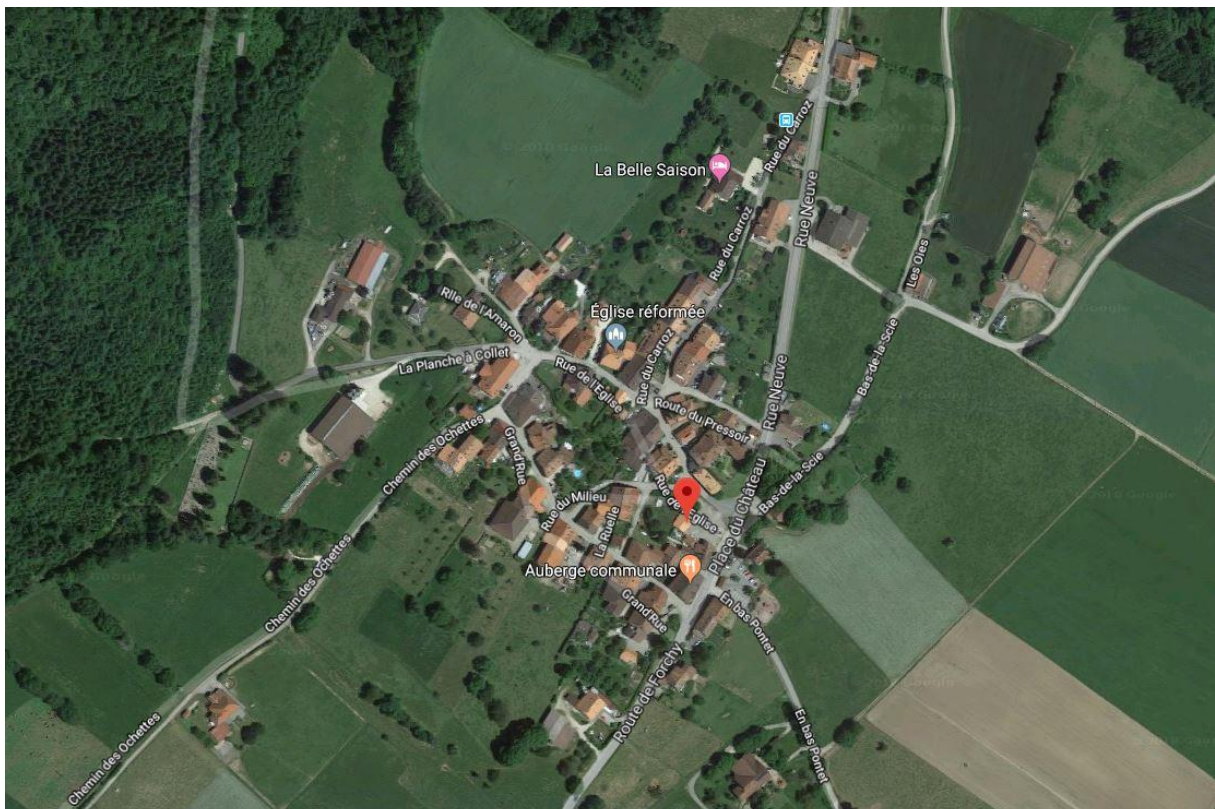
Infrastructure : 1 grande table de pique-nique, ombre, place pour le feu, place pour stationner



Place de l'Amitié

Se trouve sur la place à l'intersection entre la Rue de l'Eglise et la Place du Château

Infrastructure : 1 grande table de pique-nique, abris, bancs, poubelles, grande carte régionale, parking zone blanche (env. 5)



Monnaz

La Morges au pied du Château

Se trouve en contrebas du Château de Vufflens, au milieu de longs escaliers rejoignant Monnaz à Vufflens-le-Château, accessibles seulement à pied

Infrastructure : 1 table de pique-nique, ombre, place pour le feu, rivière (la Morges)

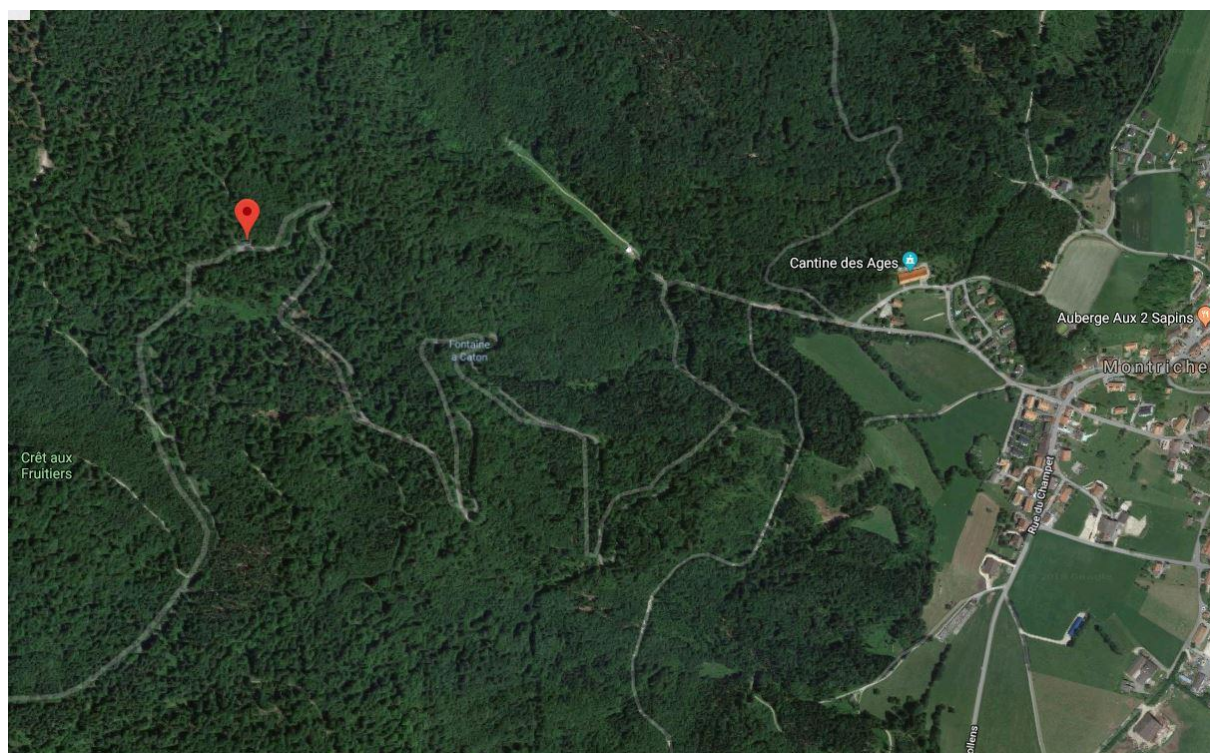


Montricher

La Fougère

Se trouve sur une route continuant Les Ages, à la Cantine des Ages, en direction du stand de tir, dans le Bois du Devant

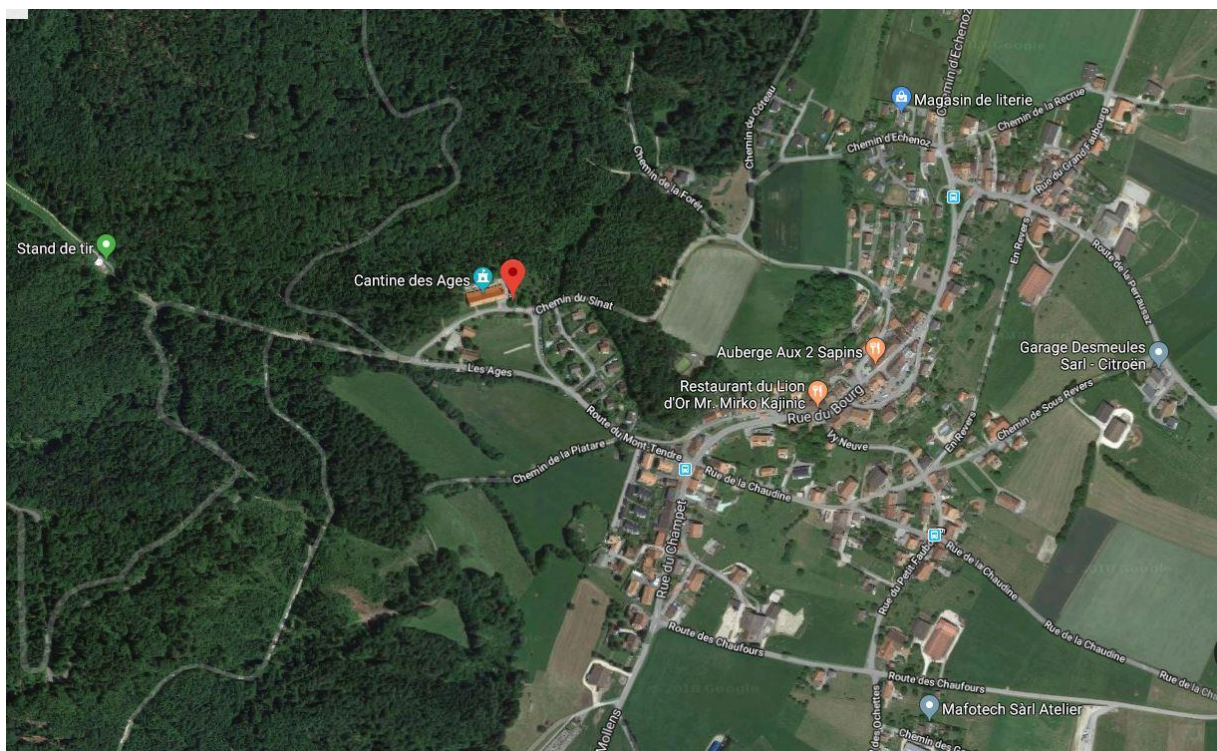
Infrastructure : 1 table de pique-nique sous abris, 1 table semi-ombragée, fontaine, grill, place pour le feu, grande carte régionale, place pour stationner



Cantine des Ages

Se trouve au Chemin du Sinat, à la cantine des Ages, à côté de l'entrée

Infrastructure : 1 table de pique-nique, semi-ombragé, bancs, poubelles, parc, piste vita, grand parking



Morges

Plage de la Cure d'Air

Se trouve à la plage de la Cure d'Air, devant l'entrée de la piscine de Morges

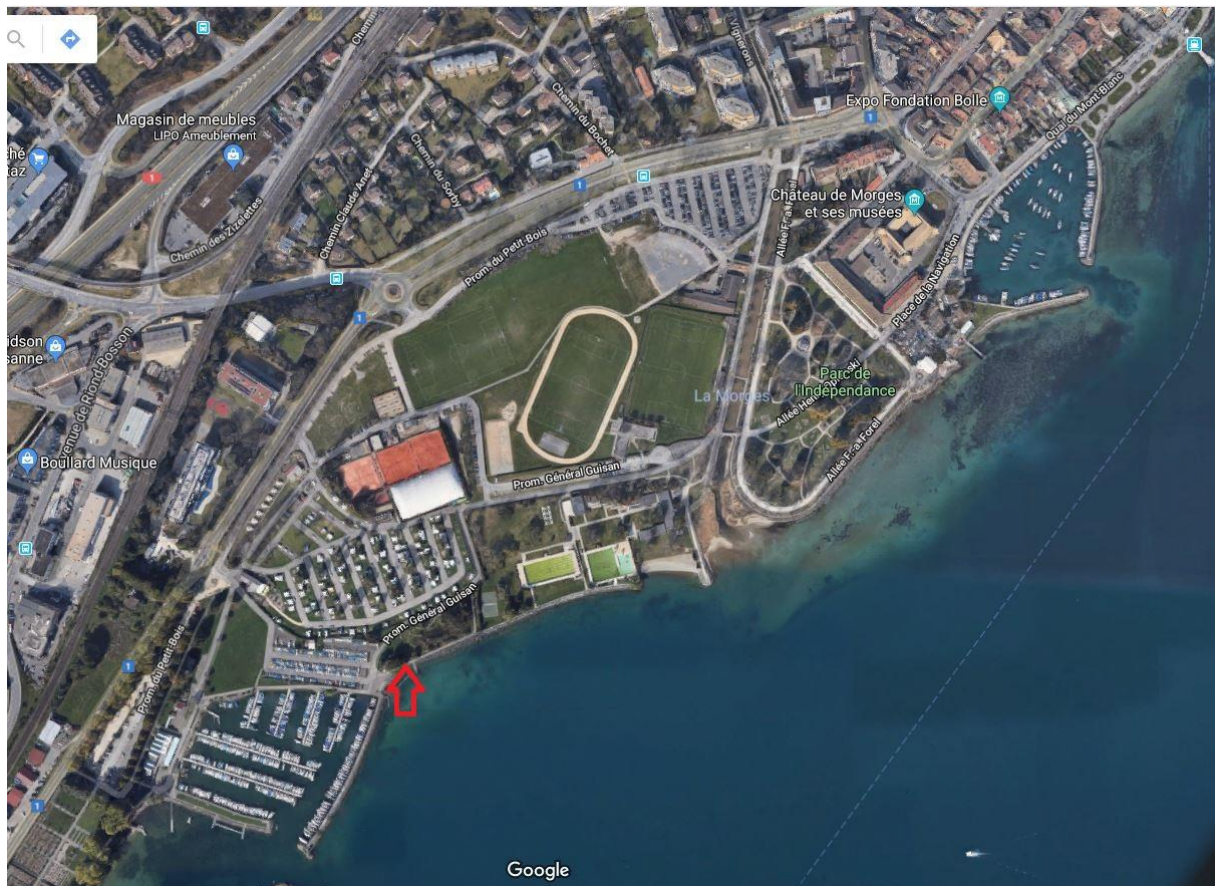
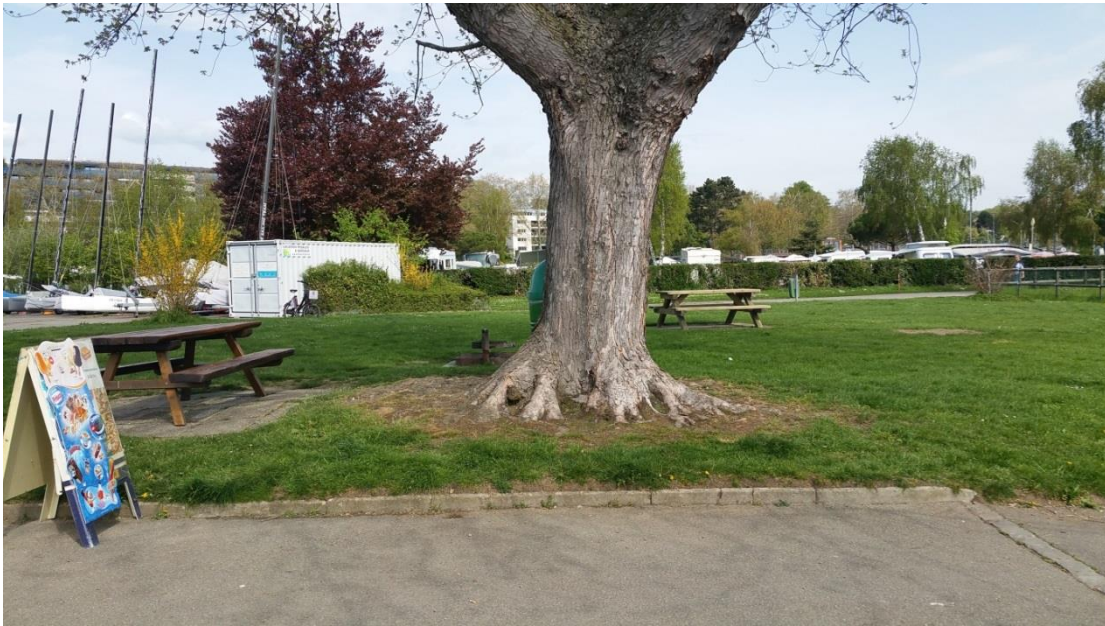
Infrastructure : 1 table de pique-nique, grill, table de ping-pong, WC publics, poubelles, parc à vélo, place de jeux, chiens en laisse admis, grand parking (Parc des Sports) à 2 minutes



Port du Petit-Bois

Se trouve au port du Petit-Bois, à côté du Sentier Nature

Infrastructure : 2 tables de pique-nique, semi-ombragé, bancs, grills, buvette, poubelle

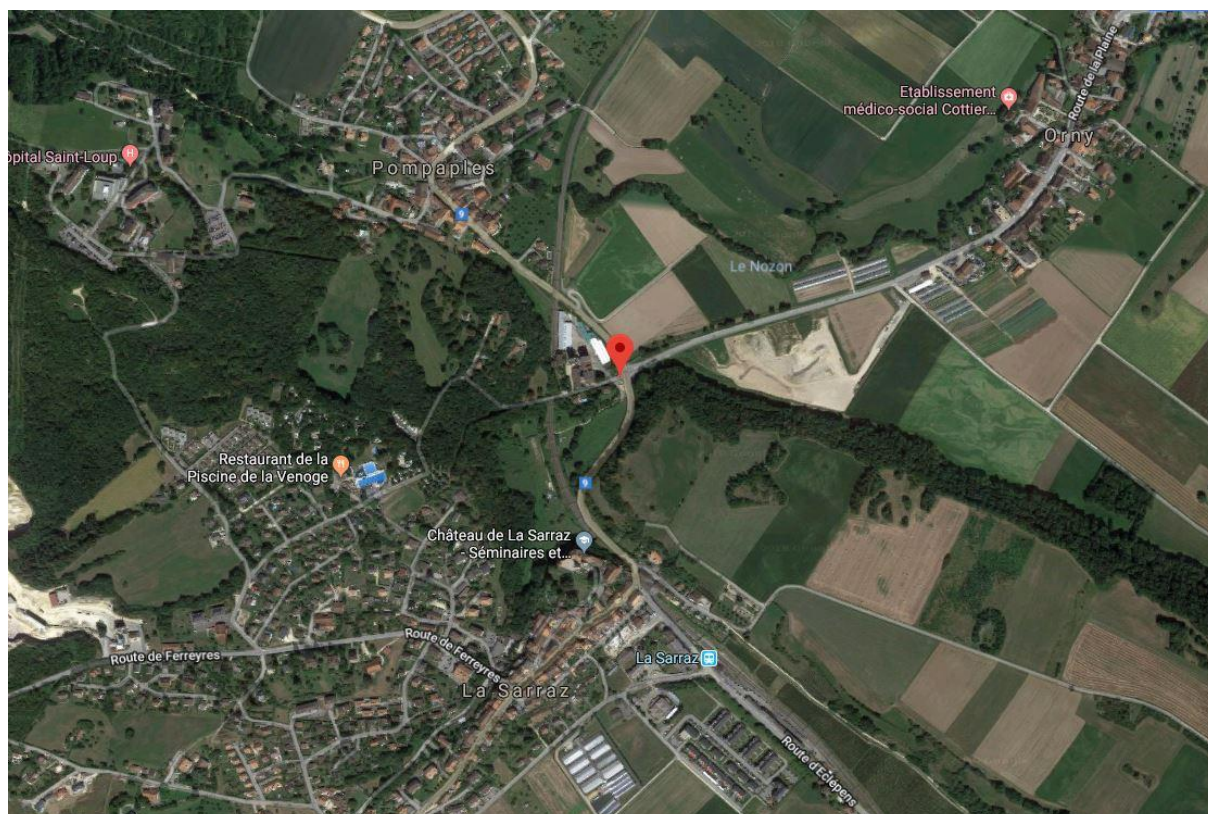


Pompaples

Milieu du Monde

Se trouve devant le Moulin Bornu

Infrastructure : 3 tables de pique-nique, semi-ombragé, banc, parking (env. 3 places)



Préverenges

Planches

Se trouve à l'intersection entre l'Avenue de la Gare et le Chemin des Planches

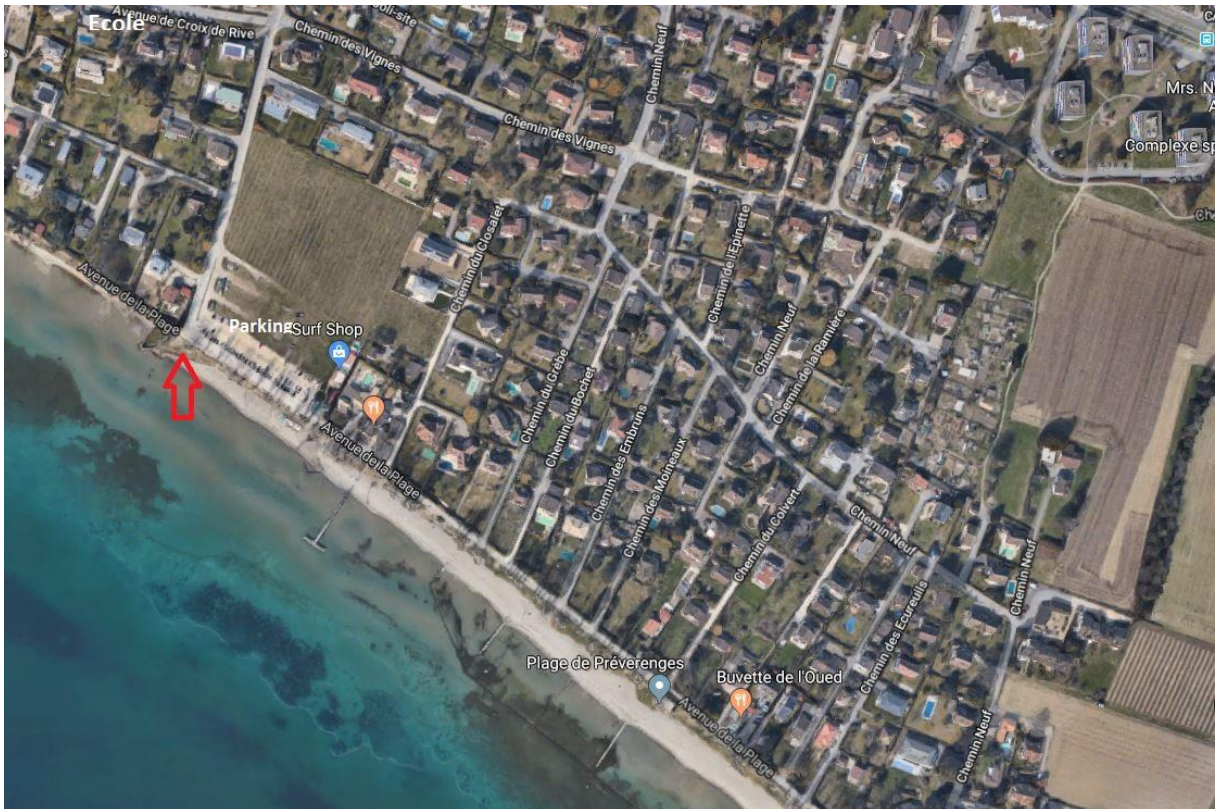
Infrastructure : 1 table de pique-nique, petite place de jeu, parking max. 1h (env. 6 places)



Plage

Se trouve à la place de jeux, devant le parking de la plage de Préverenges

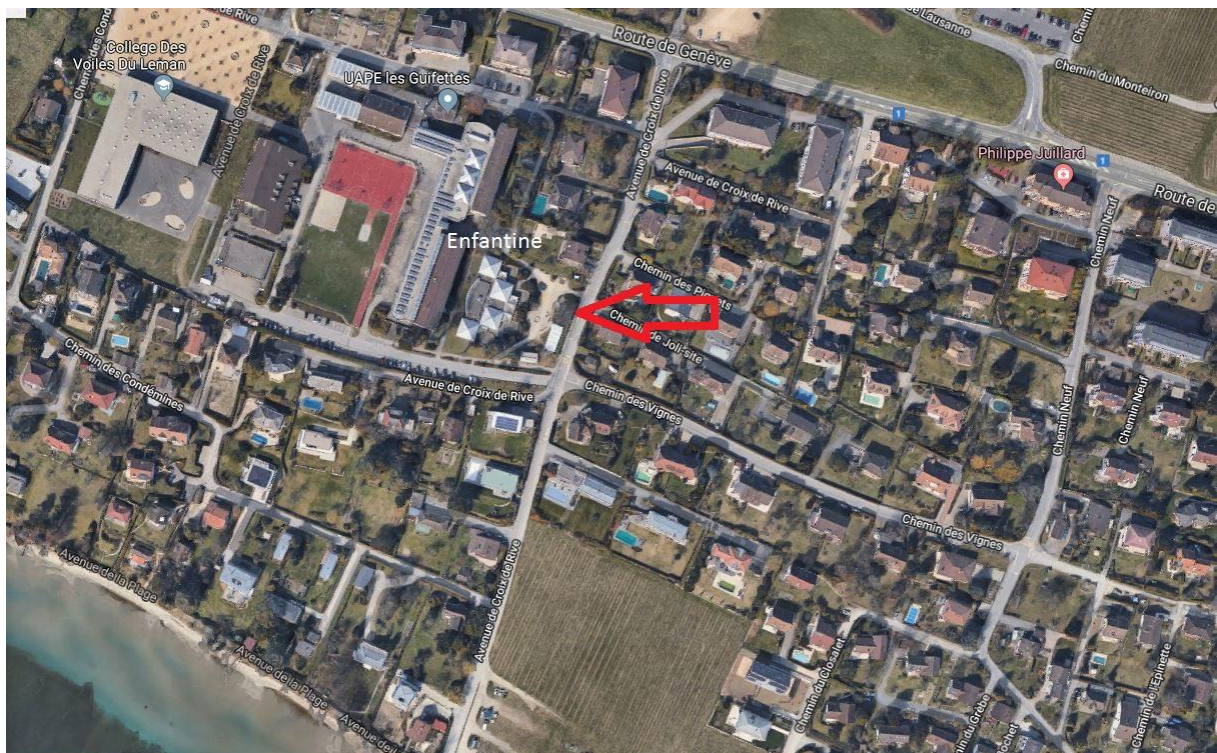
Infrastructure : 1 table de pique-nique, semi-ombragé, banc, longue plage de sable, pelouses, toilettes et douches, école et location de matériel aquatique, grills, grand parking



L'enfantine

Se trouve à l'Avenue de Croix de Rive, sur la place de jeu de la cour de l'école enfantine

Infrastructure : 1 table de pique-nique, bancs, place de jeu, trampoline, grand parking



Couvert de la Pétanque

Se trouve au port du Bief, devant les courts de tennis

Infrastructure : 2 tables de pique-nique, abris, banc, terrains de pétanque, terrains de tennis, poubelles, terrains de Beach volley, douches, robinets à eau, couvert pour vélos, parking gratuit max. 5h (env. 50 places)

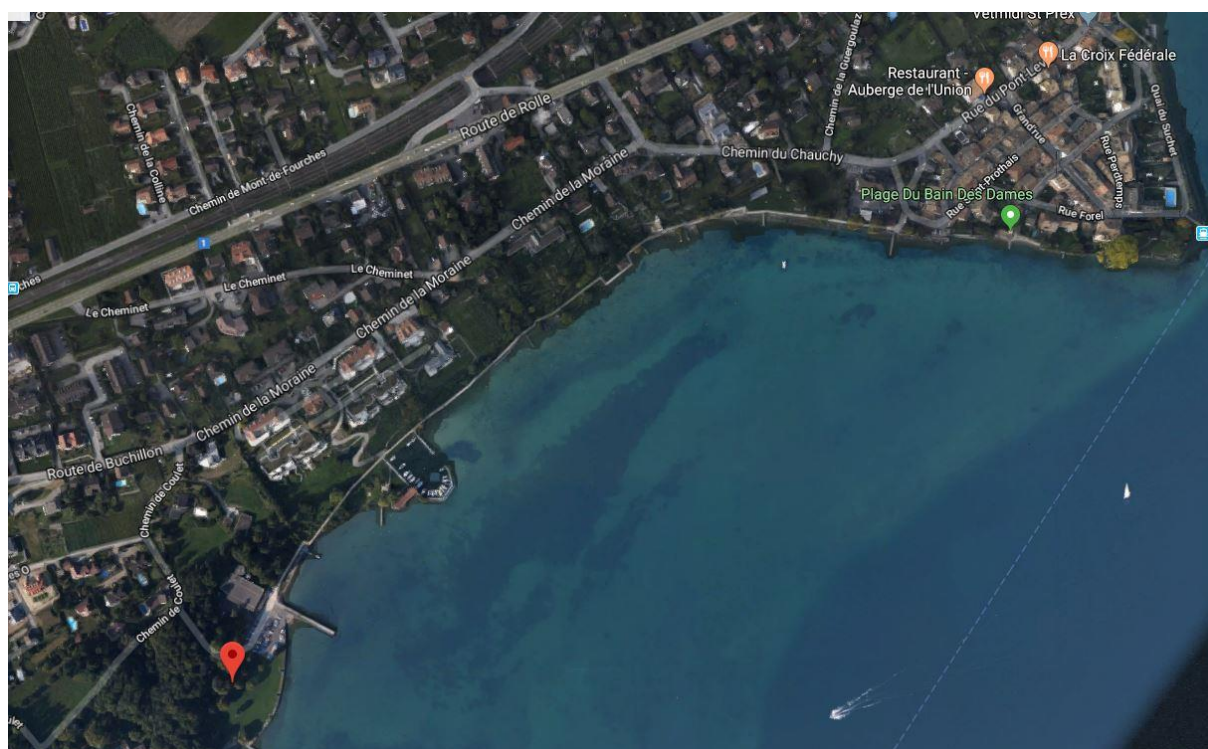


Saint-Prex

Plage du Coulet

Se trouve à la plage du Coulet

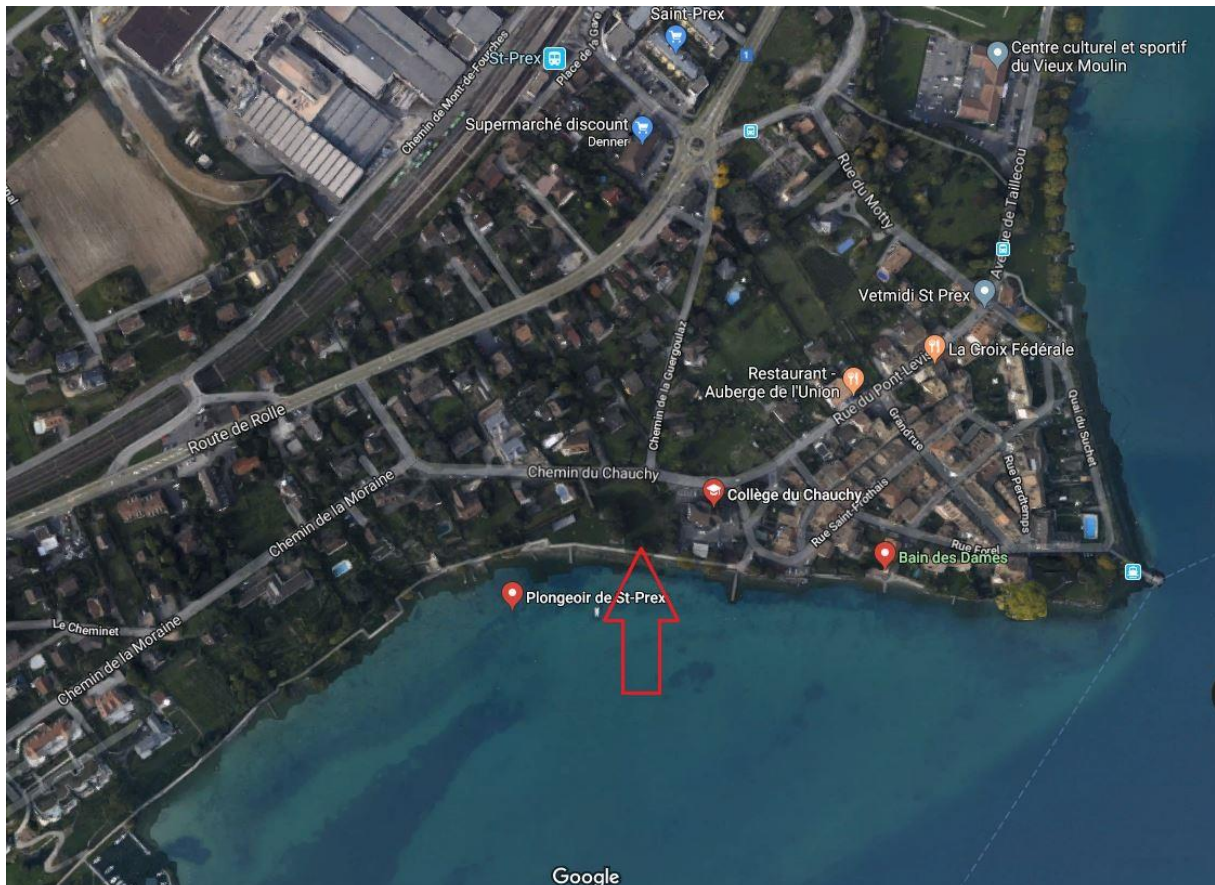
Infrastructures: 2 tables de pique-nique, ombre, bancs, poubelles, place de jeux, table de ping pong, fontaine, WC, chiens en laisse admis, barbecue autorisé sur la plage, grill interdit sur le gazon et au bord de la fontaine, parking zone blanche (env. 20 places)



Plage du Chauchy

Se trouve sur la plage en-dessous du Chemin de Chauchy, à l'ouest du collège

Infrastructures: 1 table de pique-nique, ombre, bancs, place de jeux, table de ping-pong, plongeoir (7m), buvette, WC, douche, vestiaire, chiens en laisse admis, parking

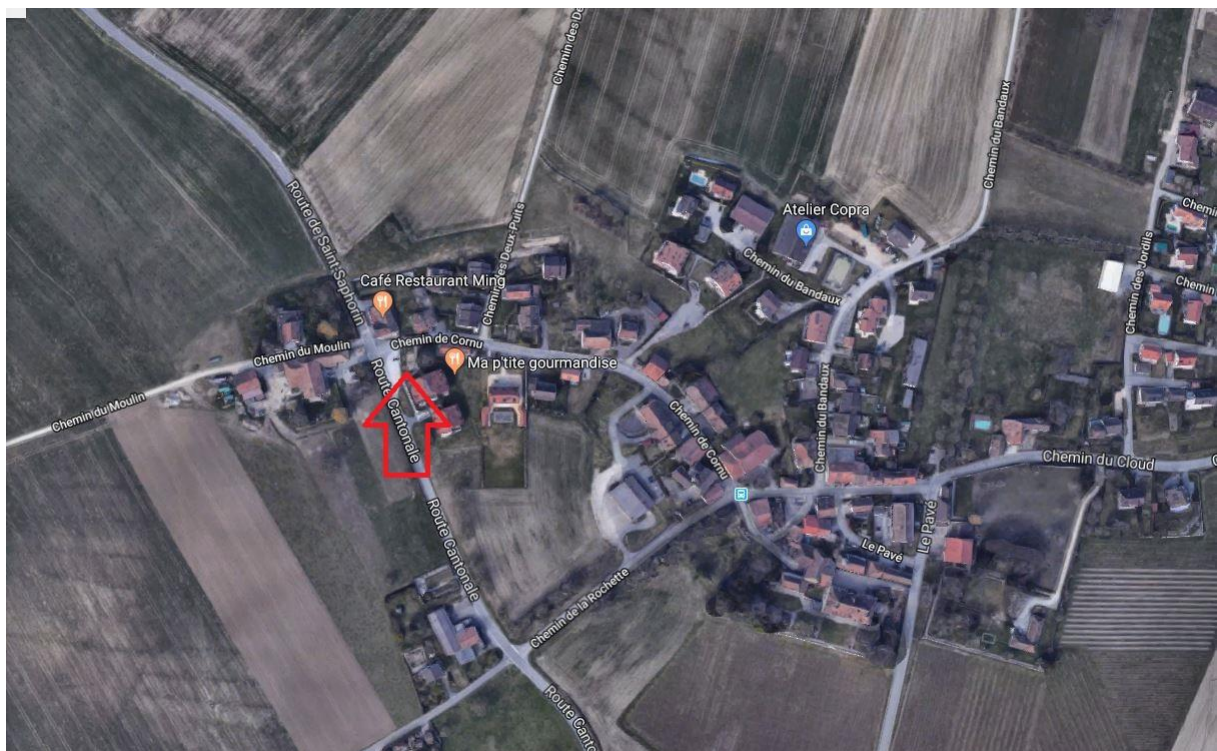


Saint-Saphorin

Cornu

Se trouve sur la Route cantonale, juste avant l'intersection avec le Chemin de Cornu

Infrastructure : 1 table de pique-nique, semi-ombragé, banc, poubelle, piste de pétanque, parking



Vaux-sur-Morges

Chemin de la Solitude

Se trouve à l'intersection entre deux petites routes de campagnes, au bout d'une route perpendiculaire au Chemin de la Solitude

Infrastructure : 1 table de pique-nique, ombre, place pour le feu



Yens

Fontaine aux Chasseurs

Se trouve sur le sentier didactique des fumas (naturando 28), sur une route perpendiculaire à la Route de Ballens en direction Bière

Infrastructure : 1 table de pique-nique, ombre, fontaine, banc, place pour le feu, rivière (Boiron), quelques places de parc



Place du Pressoir

Se trouve à l'intersection entre la Grand-Rue et La Ruelle, en-haut des escaliers

Infrastructure : 1 table de pique-nique, poubelles, fontaine, quelques places de parc (réservées au restaurant)

