



## DOSSIER DE PRESSE

### EXPOSITION TEMPORAIRE SAMUEL BITTON & PRO NATURA « GRANDEUR NATURE »

Du 2 septembre au 22 novembre 2009

Vu sous « Loisirs.ch » :

# PHOTOS Expo "Grandeur Nature" au château de Chillon.



**Du 2 septembre au 22 novembre 2009, le château de Chillon expose les plus belles photos de paysages lémaniques et Alpains de Samuel Bitton.**

En collaboration avec Pro Natura, le château de Chillon présente une nouvelle expo intitulée "Grandeur Nature". Les plus belles photos lémaniques et alpines de Samuel Bitton seront exposées. Excellent dans la maîtrise des jeux de lumière et de couleurs qui subliment perpétuellement nos paysages, ce jeune photographe français immortalise un patrimoine naturel unique et nous rappelle par là-même toute l'importance de sa préservation.

Malgré son jeune âge (34 ans), Samuel Bitton a déjà obtenu différents prix décernés par de prestigieux magazines photographiques.

**Où?** Au château de Chillon

**Quand?** Du 2 septembre au 22 novembre 2009 (sept: 9h-19h; oct: 9h30-18h; nov: 10h-17h)

**Combien?** Adultes: 12 fr. Enfants: 6 fr.

## Horizons alpins grandeur nature

Le régional 19.08.09

**Photographie** S'il a fait le tour du monde, appareil photo en bandoulière, Samuel Bitton présentera des clichés de nos Alpes au Château de Chillon. 25 grands formats jusqu'à 2 m 20 pour voir la montagne dans ses plus belles nuances. Fascinant!

D'un coin à l'autre de notre angle de vision, l'image est là, et c'est toute la magie des grands formats que d'englober le spectateur dans son univers. Celui d'une roche sublimée par un regard. Beaucoup de pierre, c'est-à-dire des camaïeux infinis de roses, de bleu ou de bronze, mais aussi des verts éblouissants, ceux des mousses, tendres,

ceux des sapins, profonds et ceux des champs bigarrés de fleurs.

Les grands formats de Samuel Bitton sont un hommage à la beauté du monde et nous donne une seule envie: enfilez nos «Scarpa»... et monter là-haut.

En collaboration avec Pro Natura, cette exposition propose deux visions des Alpes: celle de l'artiste

et celle du naturaliste. Pour les contemplatifs comme pour ceux qui ont envie d'en savoir plus sur la vie foisonnante dans ces hauteurs superbes.

### L'intensité de la lumière

Arrivé à la photo grâce à son père et cette envie irrésistible d'éterniser sur le papier la grâce des paysa-

ges, Samuel Bitton a choisi un style d'images très colorées, à la limite du saturé. Devant tant de beauté, on ne peut qu'abdiquer.

Château de Chillon, du 1er septembre au 22 novembre. Présence de l'artiste le 1er septembre (vernissage) dès 18h. Le 25 octobre et le 1er novembre. [www.samuel-bitton.com](http://www.samuel-bitton.com)

Magaly Mavilia



Au Château de Chillon, Samuel Bitton présentera 25 grands formats pouvant mesurer jusqu'à 2m 20.

LDD

## Infoservice

Lausanne Ce Vis

### Exposition «Grandeur Nature» à Chillon: les photographies de Samuel Bitton

LC • Du 2 septembre au 22 novembre 2009, le Château de Chillon, en collaboration avec Pro Natura, expose les plus belles photographies de paysages lémaniques et alpins de Samuel Bitton. Né en France en 1975, cet artiste de la lumière voue une vraie passion à la montagne et aux grands espaces. Se référant aux célèbres paysagistes anglo-saxons que sont Joe Cornish, Colin Prior, Lee Frost, Tom Mackie et Gelen Rowell, Samuel Bitton s'est illustré à son tour dans la photographie panoramique. Un engagement sanctionné par différents prix décernés par de prestigieux magazines photographiques.

La multitude des milieux alpins, aussi variés que fragiles, forme une mosaïque de lumières et de couleurs. Lorsque la photographie d'art et les préoccupations naturalistes s'allient, comme chez Samuel Bitton, les images qui en résultent nous rappellent à notre devoir de préservation de la nature. Cette exposition est visible tous les jours de 09h00 à 19h00 (septembre), de 09h30 à 18h00 (octobre) et de 10h00 à 17h00 (no-

vembre). Dernière entrée une heure avant la fermeture.

[www.chillon.ch](http://www.chillon.ch)

[www.samuelbitton.com](http://www.samuelbitton.com)

# Alpes et Léman en panoramique



**ARTISTE DE LA LUMIÈRE** Habitant Jongny depuis six ans, le photographe français Samuel Bitton est vite tombé amoureux de la Riviera vaudoise, qui lui permet de vivre sa passion pour les grands espaces. Pour son exposition au château de Chillon, il a sélectionné une série d'images réalisées dans la région, afin d'offrir des références aux spectateurs.

## PHOTOGRAPHIE

Le château de Chillon accueille dès mercredi les images du photographe français Samuel Bitton, qui tient à partager avec le plus grand nombre sa passion dévorante pour les paysages de sa région d'adoption.

GILLES SIMOND TEXTES

**U**n lever de soleil sur les Alpes de Lawas, les Préselles vaudoises et tribourgeoises, le lac de Thiengen ou la Dent-de-Jaman, où êtes-vous ? Non, pas lorsque ces paysages sont vus à travers la « mouillotte » de François Samuel Bitton, qui expose durant tout l'automne ses clichés au château de Chillon.

C'est que, inspiré par les maîtres anglo-saxons du paysage, le jeune photographe, installé à Jongny depuis six ans, s'est fait une spécialité du format panoramique, qui lui permet de transmettre en images fixes ce qu'il voit lors de ses randonnées en montagne. Des clichés fêlés, aux lumières raffinées, qui révèlent un goût personnel pour les sommets

« J'ai toujours adoré la montagne, j'ai été élevé près de la nature par mon père, qui m'a également initié à la photographie, ne serait-ce que Jongny, sachant d'adoption. Ma femme et moi avons vécu huit ans à Londres, convaincus de filer tous les week-ends vers le Pays de Galles retrouver les grands espaces. Alors, lorsque mon épouse a été invitée à Vevey, je ne me suis pas fait prier ! Pour moi, c'est le rêve : de la maison, je me trouve en un quart d'heure au milieu de grands espaces montagneux. »

### Débuts en autodidacte

Une proximité qui permit à Samuel Bitton de développer peu à peu son activité de photographe, en passe de prendre le dessus sur son métier d'origine, ingénieur en informatique. « J'ai débuté la photo en autodidacte, attiré vers les paysages par mon goût pour la nature, à la recherche de belles couleurs, plutôt saturées. Le cliché s'est produit lorsque j'ai découvert le format panoramique. Je me suis dit : c'est comme ça que je vois ! Les images panoramiques ont toujours été appréciées des photographes, mais le coût du matériel

en a retenu pas mal. Aujourd'hui, avec les logiciels dont nous disposons, c'est devenu un genre plus abordable (lire encadré). »

Reste que réaliser une belle image n'est pas juste une question de technique : « Non, mais ma démarche est assez simple. J'ai un tas d'endroits en tête, sauvages, pas pollués par des constructions, dont je pense pouvoir revenir avec de bons clichés. Ensuite, je guette la météo. Le grand ciel bleu n'est pas génial, il vaut mieux déclencher après un orage, ou lors du passage de stratus. Mais les conditions exceptionnelles sont rares, il faut être sûr le terrain presque tous les jours pour réaliser quelques bonnes « plaques ». Une ariette en montagne ne donne pas forcément une bonne photo. À l'inverse, mes meilleurs clichés sont parfois le fruit du hasard... »

Quoi qu'il en soit, le succès est au rendez-vous : parmi ses clients, des offices du tourisme à la recherche d'images mettant leur région en valeur, des entreprises désireuses de glisser de la belle nature dans leur calendrier annuel ou des privés souhaitant accrocher un bon de pays idyllique à leur mur. ■

## » Infos pratiques

**CHÂTEAU DE CHILLON** Exposition « Grandeur nature », du 2 septembre au 22 novembre. 11 h-19 h (sept.), 9 h-20 h (oct.) et 10 h-17 h (nov.)  
Adultes 12 fr., enfants 6 fr.  
TÉLÉPHONE 021 966 89 10  
INTERNET [www.chillon.ch](http://www.chillon.ch)

## » Panoramique, mode d'emploi

### LA RECETTE DE SAMUEL BITTON :

**Un belvédère** offre une vue panoramique sur le lac de Thiengen.  
**Prise de vue** horizontale, avec filtres correcteurs du noir.  
**Déclencher** 7 images successives au baccarat.  
**Assembler** les images au moyen d'un logiciel spécialisé (il utilise Autopan Pro).  
**Passifiter** le contraste et la saturation des couleurs, si nécessaire.  
**Imprimer** avec une imprimante à jet d'encre sur un papier de qualité.

## «La protection de la nature va de pair avec mon travail»

« Dès le début, je soulignais un lien entre mes images et la protection de l'environnement, qui va de pair avec mon travail, explique Samuel Bitton. En effet, on ne peut pas admirer la nature, passer beaucoup de temps à la photographie, sans se rendre compte qu'elle est en danger. Je suis un fils du photographe français Yann Arthus-Bertrand (voir : doit le président de l'association Pro Natura, principale organisation de protection de la nature en Suisse. « Les gens avec qui j'ai parlé, qui développent déjà tout un programme éducatif, ont été emballés par ma proposition de collaborer. Pour eux, il était important de juxtaposer la vision artistique du photographe avec celle des naturalistes. Ils ont donc retenu



Samuel Bitton dans son univers de protection : la montagne.

trois images qui vont être présentées dans l'espace de Chillon et ont demandé à des spécialistes en matière de biotopes, de faune et de flore de les commenter. » En expliquant quels sont les dangers qui menacent les espaces naturels, les boîtes permettront aux visiteurs d'aller au-delà de la joliesse des images. En outre, un dossier pédagogique a été créé à l'intention des écoles.

## PHOTOGRAPHIE

## Une expo célèbre nos paysages

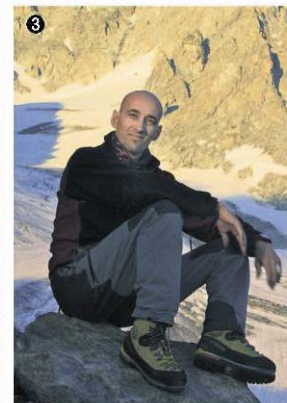


**1**  
Le photographe Samuel Bitton expose ses images au château de Chillon (VD). L'exposition «Grandeur nature» célèbre la beauté des paysages lémaniques et alpins.

Depuis Jongny (VD), le petit village où Samuel Bitton s'est installé en 2003, la vue est à couper le souffle. En particulier sur les montagnes que ce Français, originaire de la région de Poitiers, aime tant. Les jours où la visibilité est bonne, il voit de son balcon aussi bien les Préalpes vaudoises que le massif du Mont-Blanc. «Mon intérêt pour la photo date d'un voyage au Canada que j'ai fait avec ma femme, il y a cinq ans, explique cet informaticien de métier. Pour l'occasion, je me suis acheté un appareil photo de qualité dans un but bien précis: faire de belles images.»

## Apprentissage en autodidacte

Très vite, le Vaudois d'adoption s'est spécialisé dans le paysage, jouant avec le ciel et les nuages pour créer des effets spectaculaires. «Je fais souvent des vues panoramiques, composées de sept clichés numériques verticaux, assemblés à l'aide d'un logiciel approprié.» Dès ses débuts, Samuel Bitton a toujours voulu tout faire lui-même. Après avoir développé son site Internet, il a appris à tirer ses photos seul, pour retransmettre le plus fidèlement possible les émotions ressenties à la prise de vue. Puis, il a demandé à un œbéniste de lui confectionner des cadres sur mesure, qu'il brosse à la main pour leur donner un aspect ancien. Lauréat de plusieurs concours, l'autodidacte se fait peu à peu connaître. En plus de ses collaborations avec les collectivités locales et plusieurs offices du tourisme, il a participé à plusieurs ouvrages photographiques, dont *Nouveaux regards sur les Alpes*, paru aux Éditions Déclics en 2008. Un calendrier 2010 est en cours d'impression. «J'ai appris que le château de Chillon commençait à exposer



des photographies. J'ai pris contact avec les organisateurs qui se sont montrés intéressés. Leur idée étant de monter des expositions avec un thème et une didactique, j'ai demandé à Pro Natura de participer.» Sur les vingt-quatre clichés présentés, huit seront commentés par un naturaliste de l'organisation active dans la protection de l'environnement. «Cela a donné davantage de sens à mes images. Depuis, j'essaie d'édifier mes connaissances sur les plantes, les arbres, les animaux et la nature.»

Malgré ces débuts prometteurs, Samuel Bitton ne vit pas encore de la photographie. Il a conservé son emploi de développeur de logiciels dans l'aéronautique spatiale, travaillant à distance pour une entreprise basée à Londres. Par chance, ses horaires lui permettent de s'échapper souvent en montagne. Surtout en été, pour bivouaquer à la belle étoile et saisir la beauté des couchers et des levers de soleil. «Je me donne deux ans pour passer professionnel. Aux États-Unis, la photographie de paysage d'art marche très fort. Je suis sûr qu'il y a un potentiel pour développer ce style en Suisse.»

ALEXANDER ZELENKA ■  
+ D'INFOS Grandeur Nature, à voir jusqu'au 22 novembre. [www.chillon.ch](http://www.chillon.ch), [www.samuelbitton.com](http://www.samuelbitton.com)

**2** Soleil couchant illuminant des nuages de brouillards sur l'arrête de Pré Fleuri, vue depuis la Pointe de Bellevue. En arrière-plan on distingue la vallée du Rhône. **3** Fin stratus sur le lac Léman et la ville de Vevey. **4** Samuel Bitton est influencé par les grands photographes paysagistes anglo-saxons. **4** Sa majesté le Cervin, se reflète dans les eaux du Stellisee à l'aube.



# La nature prise en flagrant délit de beauté

Le château de Chillon expose actuellement le jeune photographe français Samuel Bitton

**EXPO.** Jusqu'au 22 novembre, le célèbre joyau architectural construit sur un rocher ovale en calcaire, en collaboration avec Pro Natura, expose les plus belles photographies de paysages lémaniques et alpins de Samuel Bitton.

Né en France en 1975, cet artiste de la lumière voue une vraie passion à la montagne et aux grands espaces. Se référant aux célèbres paysagistes anglo-saxons que sont Joe Cornish, Colin Prior, Lee



Frost, Tom Mackie et Gelen Rowell, Samuel Bitton s'est illustré à son tour dans la photographie panoramique. Un engagement sanctionné par différents prix décernés par de

prestigieux magazines photographiques.

Lorsque la photographie d'art et les préoccupations naturalistes s'allient, comme chez Samuel Bitton, les ima-

ges qui en résultent ne peuvent qu'appeler les personnes qui les apprécient à leurs devoirs de protection et préservation de la nature.

- JULIEN DELAFONTAINE

**«GRANDEUR NATURE»**  
Tous les jours, jusqu'au 22 novembre (sep 9 h-18 h, oct. 9 h-17 h, nov. 10 h-16 h).  
Château de Chillon, Veveytaux.  
Prix: de 6 à 12 fr.  
[www.chillon.ch](http://www.chillon.ch)

**EXPOS LAUSANNE**

**LAUSANNE**

**ESPACE ARLAUD**  
25, de la Riponne 366 / 021 335 34 45  
Mise à disposition de l'association  
Une exposition collective qui tourne autour du thème du 2000.  
= 20 ans  
mer-11 14-17 h, ven-11 14-17 h

**ESPACE DES INVENTIONS**  
Vallée de la Jorasse 1 / 021 315 08 80  
Musées et lieux d'exposition  
Célébrant une centaine d'années de l'histoire de l'art, l'exposition «Qu'est-ce qu'un objet? Quel est son rôle? Quel est son statut? Quel est son rôle?» (du 7 au 13 oct. 2009)  
= 18 oct. 2009  
di-10 14-18 h, ven-10 14-18 h

**FONDATION CLAUDE-VERDAN**  
Boulevard de la Riponne 2 / 021 314 44 50  
Au fil du temps - Le jeu de l'égo  
= 8 oct.  
Au bord des objets - Hommage à Louis Braille  
= 1 nov.  
sa-11 10-18 h, mar-11 10-18 h

**FONDATION DE L'HERMITAGE**  
Salle de l'Église 3 / 021 320 90 00  
De Cézanne à Sobchak  
ve-11 10-18 h, sa-11 10-18 h

**MUDAC**  
PL Collodière 6 / 021 315 25 30  
Céline de Sion  
La Joie de Sion, éditeur jeunesse  
Une installation permanente  
= 11 jan. 2010  
Plusieurs dix créations exposées jusqu'en février  
= 31 oct.  
mar-11 11-18 h

**MUSÉE CANTONAL D'ARCHÉOLOGIE ET D'HISTOIRE**  
Place de la Riponne 1 / 021 314 24 30  
Châteaux-castells, premiers agriculteurs et civilisations du canton  
Du retour glaciaire à l'âge de bronze  
ve-11 10-17 h, sa-11 10-18 h

**MUSÉE CANTONAL DE GÉOLOGIE**  
Place de la Riponne 1 / 021 314 44 70  
Dinosaures et autres fossiles de la préhistoire  
Des minéraux pleins la vie et les dinosaures des Alpes  
ve-11 10-17 h, sa-11 10-18 h

**MUSÉE CANTONAL DE ZOOLOGIE**  
Place de la Riponne 1 / 021 314 24 30  
Un monde, 2 espèces: l'ours arctique et l'ours brun  
ve-11 10-17 h, sa-11 10-18 h

**MUSÉE DE L'ÉLYSÉE**  
Avenue de l'Élysée 10 / 021 314 90 11  
Le théâtre de scène (Géographie)  
jeu-11 10-18 h

**MUSÉE HISTORIQUE**

**EXPOS VAUD**

**AIGLE**

**MUSÉE VAUDOIS DE LA VISNE, DU VIN ET DE L'ÉTIQUETTE**  
Château / 024 600 21 30  
mar-11 10-18 h

**AUBONNE**

**MUSÉE DU BOIS**  
Aubonne (du village de l'Arboretum)  
021 808 51 00  
L'École d'autobus: le tour du savoir  
di-14 10-17 h 30

**AVENCHES**

**MUSÉE ROMAIN**  
Avenue André 30 / 020 479 21 37  
Histoire de la capitale de l'Helvétie romaine  
mar-11 14-17 h

**CHÂTEAU-D'ŒX**

**ESPACE BALLON**  
Place du Village / 020 426 21 32  
D'Anselme à Pizarro, le ballon monté sous toutes ses formes  
mar-11 14-18 h

**MUSÉE DU VIEUX-PAYS-D'ENHAUT**  
Les Bains / 020 308 43 30  
Objets d'art et traditions populaires du XVIIIe au XIXe siècle, découverts  
mar-11 14-17 h

**CHAVANNES-PRÈS-RENOES**

**ARCHIVES CANTONALES VAUDOISES**  
Place de la Mairie 12 / 021 316 07 11  
Des cantons à la Suisse.  
Deuxième moitié de chantier sous l'œil du photographe  
= 9 jan. 2010  
je-14-16 h, sa-11 10-18 h

**ATELIER-MUSÉE D'IMPRIMERIE ENCRE ET PLOMB**  
Avenue de la Gare 34 / 021 634 54 54  
Même vivant, présentant tout le matériel utilisé dans les ateliers imprimés  
sa-11 10-17 h

**COPPET**

**CHÂTEAU**  
022 730 30 38  
Musées, portraits et œuvres de M. Nollin et de sa fille Marie de Blail, une vision poétique (oct. 07).  
di-14 10-30 h

**MUSÉE DU VIEUX-COPPET**  
Maison Michel  
024 730 30 38  
Des traditions boniques du XIXe siècle, dans une demeure du XVIIIe.  
mar-11 14-17 h

## «Grandeur nature» au château de Chillon

L'artiste privilégie l'aurore et le crépuscule pour la qualité de la lumière.

**PHOTOGRAPHIE**  
Les clichés alpins de Samuel Bitton, associé à Pro Natura, emmènent le visiteur dans des paysages grandioses à travers une exposition intitulée «Grandeur nature».

Ses formats panoramiques, qui sont le résultat de sept clichés verticaux assemblés à l'aide d'un logiciel spécialisé, sont exposés dans la très belle salle des ar-

mées du château. Ils nous font voyager des sommets tribourgeois de Treyssardans et des Chardons à la Dent-de-Jaman, en passant par les Dent-du-Midi et les lacs de Prêles. Une belle palette de couleurs qui dévoile des paysages qu'on se dit à tout prix de préserver.

«C'est quand j'ai découvert les montagnes suisses que je me suis pris d'une véritable passion pour la photographie. Je n'ai eu de cesse d'en explorer le plus sauvage, le limitrophe, le vertige de l'altitude. C'est devenu pour moi une véritable drogue, explique l'artiste français Samuel Bitton. Habit en Suisse depuis six ans, il passe désormais tous ses loisirs à parcourir nos sentiers alpins, avec quelques incursions sur nos rives lémaniques. (Re)découvrez-les avec lui!

**NOËLLE CLERC**

Montreux, château de Chillon.  
Tj 9 h-17 h (en nov. 10 h-16 h).  
Jusqu'au 22 nov.  
Le photographe sera présent les 25 oct. et 1<sup>er</sup> nov. 14 h-16 h.  
021 946 69 10 et [www.chillon.ch](http://www.chillon.ch)

**PULLY**

**MUSÉE**  
Château David 2 / 021 729 83 83  
Patrick Du Robin et David Gagnier  
Du Bassin d'Anor de Rome  
= 20 oct.  
mar-11 10-18 h

**MUSÉE DE LA VILLA ROMAINE**  
Avenue Sébastien-Dupont 11  
2021 730 40 04  
Promenade sur le site, J.C., méditerranéenne, nombreux objets picturaux.  
di-14 10-18 h

**ROCHE**

**MUSÉE SUISSE DE L'ORGUE**  
021 950 40 57  
D. Trossel (inventeur), J. Larnier, Hauswirth et F. Hauswirth (inventeurs, poseurs, collages), L. Hartmann (illustrations)  
= 20 oct.  
22 siècles d'histoire de l'orgue  
18 mar octob.

**ROUGE-MONT**

**MUSÉE DE MINÉRALOGIE ET FOSSILES**  
021 905 11 68  
Minéraux, coques, pierres précieuses et fossiles pour collectionner à... les enfants  
sa-10-12 h  
je-ve 9 h-16-18 h, 14 h-17 h 30

**SAINT-GEORGE**

**MUSÉE DE LA TERRE ET DU BOIS**  
Le Molard / 022 308 13 20  
Activités ludiques et interactives par terre hydraulique. Site classé, musée, deux sites à rade. Dons de chapeaux, de souliers, de tabliers.  
il ne demande pour groupes

**SAINTE-CROIX**

**CHA**  
Rue de l'Industrie 2 / 024 604 44 77  
Antiquaires et bijoux à regarder de 1700 à nos jours.  
mer-11 14 h, 15 h-20 h, sa-ve 10 h

**VALLORBE**

**MUSÉE DU PER ET DU CHEMIN DE FER**  
021 543 25 63  
Voies pour sa gîte tract et admettre le travail des hommes et des machines.  
di-11 10-18 h, sa-11 10-18 h

**VEVEY**

**ALIMENTARIUM**  
Rue de l'Église 1 / 021 308 40 11  
Recherche et alimentation en diables

**PUBLICITÉ**

**24heures** Partenaire média

## Grandeur Nature

2 septembre - 22 novembre 2009

Les horizons alpins de Samuel Bitton en collaboration avec Pro Natura

[www.chillon.ch](http://www.chillon.ch)