



Le sentier des OISEAUX



Gryon
ALPES VAUDOISES

Introduction

Bienvenue jeune ornithologue!

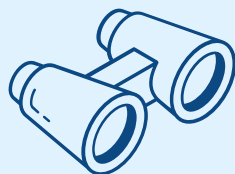
Ce simple sentier joignant le village de Gryon depuis la Barboleuse te permettra de découvrir les merveilleux oiseaux de la région!

Dans ce livret tu trouveras un petit guide qui t'aidera à reconnaître les oiseaux les plus communs, ainsi qu'une carte à la fin, pour te guider. Attention! Selon la saison, tu pourrais voir d'autres oiseaux. N'hésite pas à les noter!

Pendant ta balade tu peux également t'amuser avec quelques jeux qui t'aideront à mieux comprendre la vie des oiseaux et leur écologie. Les solutions sont disponibles à la Maison du Tourisme.

Alors qu'attends-tu?

Munis-toi de ta paire de jumelles, tes crayons, tes chaussures de marche, et c'est parti!



Quelques astuces

Le plumage et la coloration

La plupart du temps, les couleurs des plumes suffisent à identifier les oiseaux. Regarde bien la forme des tâches, les motifs sur les ailes et la queue, la tonalité du ventre... Même la couleur des pattes et du bec peuvent faire la différence!

Grive
musicienne



Fauvette à tête noire



Troglodyte mignon

Le chant

Les plus attentifs remarqueront la différence entre les chants de chaque oiseau. Aujourd'hui il existe plein d'outils pour t'aider à les identifier!



BirdLife
Suisse



Merlin
Bird ID



BirdNet

Le petit guide

Mésange charbonnière



Mésange bleue



Mésange huppée



Le savais-tu...?

La Mésange huppée est la seule mésange avec une huppe!

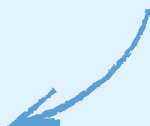


Mésange noire



Le savais-tu...?

Le Roitelet huppé est l'oiseau le plus petit d'Europe!



Roitelet huppé



Rougegorge commun



Rougequeue noir



Pinson des arbres



Chardonneret élégant



Merle noir

Le savais-tu...?
Le Merle noir peut vivre jusqu'à 15 ans!



♀



Pic vert



Geai des chênes

Le savais-tu...?
Le Geai des chênes cache des glands en automne pour les manger en hiver!



Cassenoix moucheté



Le savais-tu...?

La Pie bavarde est un des seuls oiseaux à pouvoir reconnaître son propre reflet!

Pie bavarde



Corneille noire



Le savais-tu...?

Le Faucon crécerelle guète ses proies en faisant du vol sur place!

Faucon crécerelle



Milan royal



Buse variable



Autres

Gypaète barbu



Le savais-tu...?

*Le Gypaète barbu obtient sa couleur
cuvrée suite à ses bains de boue
riches en fer!*

Jeux

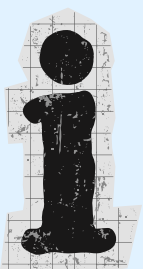
Rébus:



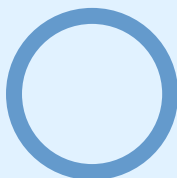
+



=



+



+



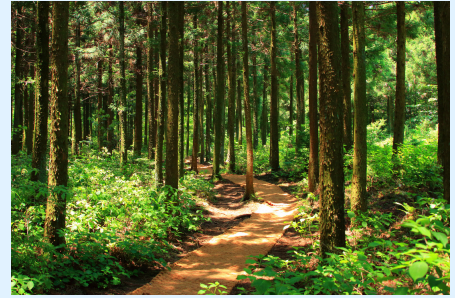
=

L'on retrouve des oiseaux dans presque tous les habitats du monde: dans la forêt, sur les montagnes, aux pôles, dans les déserts...

Relie l'oiseau à son habitat:



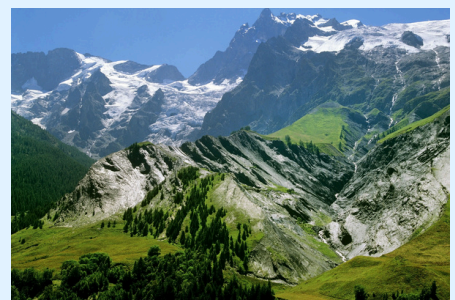
Harle bièvre



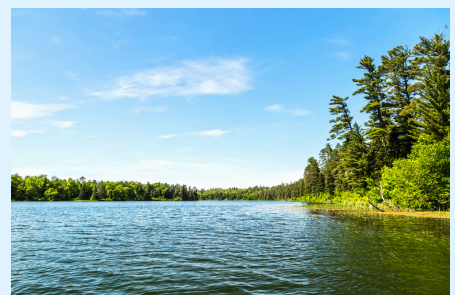
Tétras lyre



Gobemouche noir



Pigeon biset



Beaucoup d'oiseaux migrent, c'est-à-dire qu'ils voyagent pour retrouver les pays chauds pour passer l'hiver. L'hirondelle rustique est un exemple: elle passe l'hiver dans l'hémisphère sud et on la retrouve en Suisse en été pour sa reproduction.

Peux-tu l'aider à trouver le bon chemin pour revenir à Gryon?



Tout comme plein d'animaux, les oiseaux ont évolué différents traits spécifiques à leur mode de vie. Par exemple, la forme de leur bec nous indique facilement leur type d'alimentation.

Retrouve les aliments de chaque oiseau dans la soupe à lettres et aide-toi de la forme de leur bec!

A	G	T	Z	U	J	K	L	O	C	V	D
T	U	V	I	A	N	D	E	A	S	S	D
R	H	C	E	R	D	C	V	E	S	D	S
H	G	Z	I	C	U	R	U	I	K	N	W
O	R	O	N	L	H	I	D	B	O	M	S
A	A	O	S	Y	E	U	A	S	A	R	E
C	I	M	E	E	O	A	S	G	L	E	D
T	N	E	C	E	S	I	L	J	J	D	I
I	E	D	T	R	O	D	U	L	R	I	U
F	S	I	E	P	R	I	N	F	Q	W	Z
A	P	S	S	F	A	N	E	C	T	A	R
M	E	N	D	E	V	I	A	Q	E	R	T



Moineau domestique



Grand cormoran



Sittelle torchepot



Colibri à gorge rubis



Aigle royal



Quel est ton oiseau préféré?

Dessine-le ci-dessous!



CARTE

