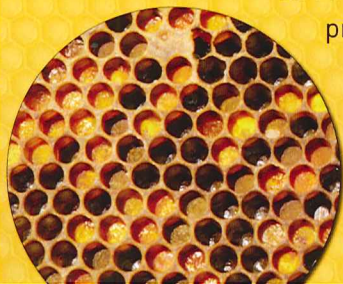




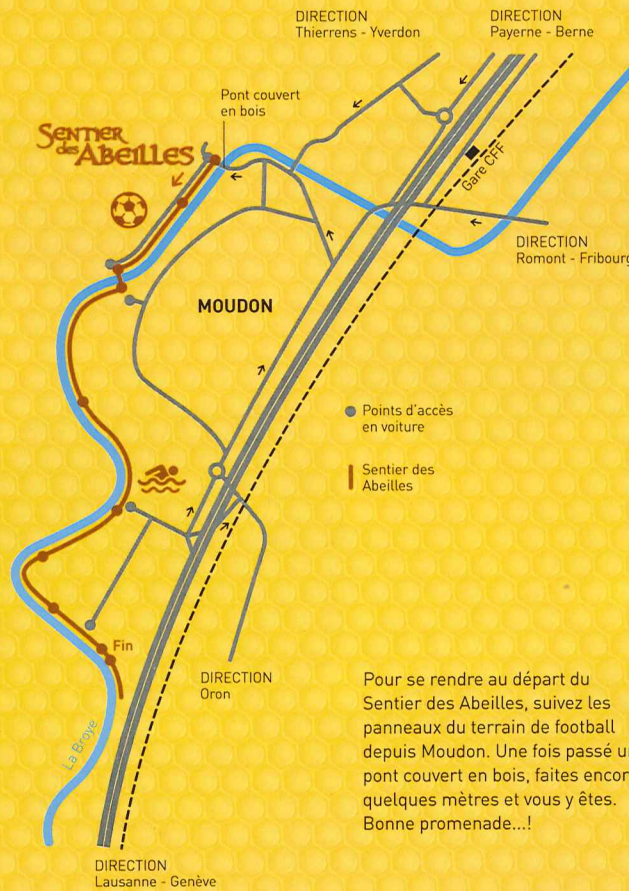
Le long de la Broye, depuis Moudon jusqu'à Bressonnaz, d'une distance d'environ 2km, le Sentier des Abeilles vous fera découvrir la passion de l'apiculture à travers des panneaux didactiques accessibles à tous.



La ruche, ses habitants et ses produits, l'apithérapie, la reproduction, sont tous des sujets accompagnés de photos expliqués dans ce parcours.



Sponsors qui ont permis la réalisation de ce dépliant



Pour se rendre au départ du Sentier des Abeilles, suivez les panneaux du terrain de football depuis Moudon. Une fois passé un pont couvert en bois, faites encore quelques mètres et vous y êtes. Bonne promenade...!

SENTIER des Abeilles

(Moudon)



Rejoignez les apiculteurs de la région sur : www.apiculture-moudon.ch



125^e anniversaire

Société d'apiculture de Moudon et environs



SENTIER des Abeilles



BIENVENUE !

③ ④ Les hyménoptères
Classification des abeilles mellifères

⑤ ⑥ De l'habitat naturel à la ruche artisanale / La ruche

⑦ ⑧ Les habitants de la ruche
La vie dans la ruche

⑨ ⑩ La nourriture des abeilles
Du nectar au miel

⑪ ⑫ L'extraction du miel
Les divers produits de la ruche

⑬ ⑭ La pollinisation
Le rôle économique de l'abeille

⑮ ⑯ Les prédateurs naturels
Les maladies

⑰ ⑱ La multiplication naturelle
Sélection - élevage

⑲ L'apithérapie



1886

2011



LA POLLINISATION 13

La pollinisation est un élément clé de la reproduction sexuelle des végétaux, puisque c'est le mode de fécondation privilégié des plantes angiospermes (plantes à fleurs produisant des fruits).
Il s'agit en fait du processus de transport d'un grain de pollen depuis l'étamine (organe mâle) jusqu'au pistil (organe femelle) d'une fleur de la même espèce.

Les groupes de pollen

Les abeilles sont des pollinisatrices hors pair.

Les abeilles visitent les fleurs pour se nourrir de nectar et de pollen. Elles jouent un rôle crucial dans la reproduction des plantes à fleurs. Elles sont capables de transporter du pollen sur de longues distances, ce qui favorise la diversité génétique et la production de fruits.

Il faut être très prudent

Les abeilles en hiver... contribuent à la reproduction des végétaux en transportant du pollen d'une fleur à l'autre. On appelle cela « la pollinisation ».

L'abeille est amie de l'homme depuis l'antiquité. Au moment de célébrer le 125^e anniversaire de sa fondation, la Société d'apiculture de Moudon et environs, consciente de sa responsabilité, vous offre ce sentier des abeilles. **Promeneurs de tous âges, prenez le temps de connaître le secret de la vie des abeilles.**

Mieux informés, vous saurez devenir acteurs de leur protection dans un environnement favorable à ces merveilleux insectes sociaux. Il y va de la survie de la biodiversité et peut-être de l'humanité.

