



AIGLE

Bienvenue | Willkommen | Welcome

A travers les vignes, avec vue sur les montagnes qui l'entourent, Aigle est le départ idéal pour une balade. Les sentiers et chemins de campagne sillonnant à flanc de coteaux et les bords du Rhône constituent un choix varié d'itinéraires très plaisants.

Die Weinberge in Aigle, mit Blick auf die umliegenden Berge, sind der ideale Anfangspunkt für eine Wanderung im Rhônental. Eine grosse Anzahl von Pfaden und Wegen durchziehen die Hänge und Ufer der Rhône, idyllische Routen für alle Wanderer.

Across its signature vineyards with an amazing view over the surrounding mountains, Aigle is an ideal departure point for a walk in the valley. Pathways and country trails interlace on the hillsides and on the banks of the River Rhône offering an enormous choice of enjoyable walks for all fitness levels.

OFFRES

SUMMER ESCAPE

- > Aller-retour en train Aigle-Leysin
- > Aller-retour en télécabine Leysin-La Berneuse
- > Fondue de l'alpage du Têmeley au Kuklos

Infos et réservation:
www.alpesvaudoises.ch/offresgourmandes

LE PRISONNIER DU CHÂTEAU D'AIGLE

- > Visite guidée du Château de nuit
- > Contes et légendes de la région
- > Ambiance magique

Infos et réservation:
www.alpesvaudoises.ch/nuitsmagiques



PARCOURS DIDACTIQUES

BALADE DES ARBRES REMARQUABLES

Cette balade didactique d'environ 1 heure vous emmène à la découverte de 22 arbres. Qu'il s'agisse de feuillus ou de conifères, la ville d'Aigle compte de nombreux arbres atypiques provenant de diverses régions du monde.

BALADE DES FONTAINES

Dans la cité située au pied des Alpes vaudoises, un tracé d'un peu plus de 5 km relie 27 fontaines sélectionnées pour leur intérêt historique ou esthétique. Une promenade rafraîchissante qui permet de découvrir Aigle et ses richesses.

BALADE DES RUES ET DES HOMMES

Gustave Colomb, Frédéric Rouge, Alphonse Mex, etc. à Aigle, le dictionnaire des noms propres se parcourt à pied. Avec la balade «Des rues et des hommes», l'histoire de la ville prend ainsi tout son sens.

SENTIER AIGLE-LOUP

Le sentier didactique Aigle-Loup incite les promeneurs à la rêverie en partant à la découverte de la légende de l'Aigle-Loup. La balade ludique est facilement accessible aux familles et permet de découvrir les richesses de la forêt du Fahy.

SENTIER DE LA BIODIVERSITÉ

Partir en exploration dans la forêt du Fahy c'est l'occasion de découvrir des statues en bois qui représentent des espèces locales. Inscris à chaque fois le numéro de l'être vivant que tu vois sur le tableau et tente d'y insérer son nom. Parcours didactique et ludique pour petits et grands !

SENTIER DES VIGNES

De Aigle à St-Maurice, en passant par Yvorne, Ollon, Bex et Lavey-village, le Sentier des vignes entraîne le randonneur à travers les vignobles chablaisiens pour une marche de 9h environ pour 32km au total. Le Sentier des vignes bénéficie d'un balisage spécifique et peut s'effectuer par tronçon.

Infos & plans spécifiques:
Aigle Tourisme +41 (0)24 466 30 00



YVORNE

A Yvorne, labellisé «Plus beau village de Suisse» en 2017, plaines agricoles, coteaux viticoles, forêts et pâturages se mêlent en une douce harmonie. Avec près de 160 hectares de vignes, Yvorne est l'une des plus grandes communes viticoles du canton. Vignoble connu dans tout le pays et même au-delà des frontières, la réputation de ses vins blancs et rouges n'est plus à faire. Très ensoleillé et orienté au sud, le village d'Yvorne est un lieu parfait pour faire de belles marches, comme notre proposition d'itinéraire 3 ou sa variante, le Sentier des vignes 4.

VIA FRANCIGENA

Pèlerinage tant culturel que patrimonial voire spirituel, la Via Francigena est l'itinéraire historique qui relie Canterbury à Rome. La Via Francigena permet de découvrir des paysages somptueux en marchant ou pédalant sur 2'000km, avec notamment 9 étapes à travers la Suisse. Aigle se veut être l'arrivée de la 6^e étape, qui prend son départ à Vevey (6h40 / 27 km), et le point de départ de la 7^e étape qui relie Aigle à St-Maurice (5h / 19 km).

www.viefrancigene.org

PARCOURS SPORTIF

PARCOURS VITA

Le parcours VITA d'Aigle est situé dans la forêt du Fahy. Le tracé vallonné est idéal pour une pratique sportive régulière. En marchant ou en courant, c'est le plein d'oxygène assuré tout en entraînant sa forme physique.

Infos : Aigle Tourisme +41 (0)24 466 30 00

IMPORTANT

RECOMMANDATIONS

- Se renseigner sur les chemins empruntés (difficulté, distance, temps de marche...)
- Tenir compte des prévisions météorologiques
- Sur les sentiers marqués en rouge et blanc, de bonnes chaussures de marche sont indispensables !
- Suivre les chemins balisés, faire des haltes et se désaltérer régulièrement
- Porter un équipement de randonnée adéquat
- Protéger la nature et l'environnement, ne pas abandonner ses déchets
- Tenir les chiens en laisse
- Ne pas cueillir de plantes ou de fleurs, certaines sont rares et protégées
- Se munir d'un plan promenade ou d'une carte topographique 1:25'000 disponibles à nos bureaux.

Numéros de secours

Urgence européen : 112 Rega : 1414
Urgence suisse : 144 Air Glacier : 1415



Retrouvez les itinéraires officiels SuisseMobile sur l'application téléchargeable gratuitement sur smartphone.

Die offiziellen SchweizMobil-Routen finden Sie in der kostenlos herunterladbaren App von SchweizMobil.

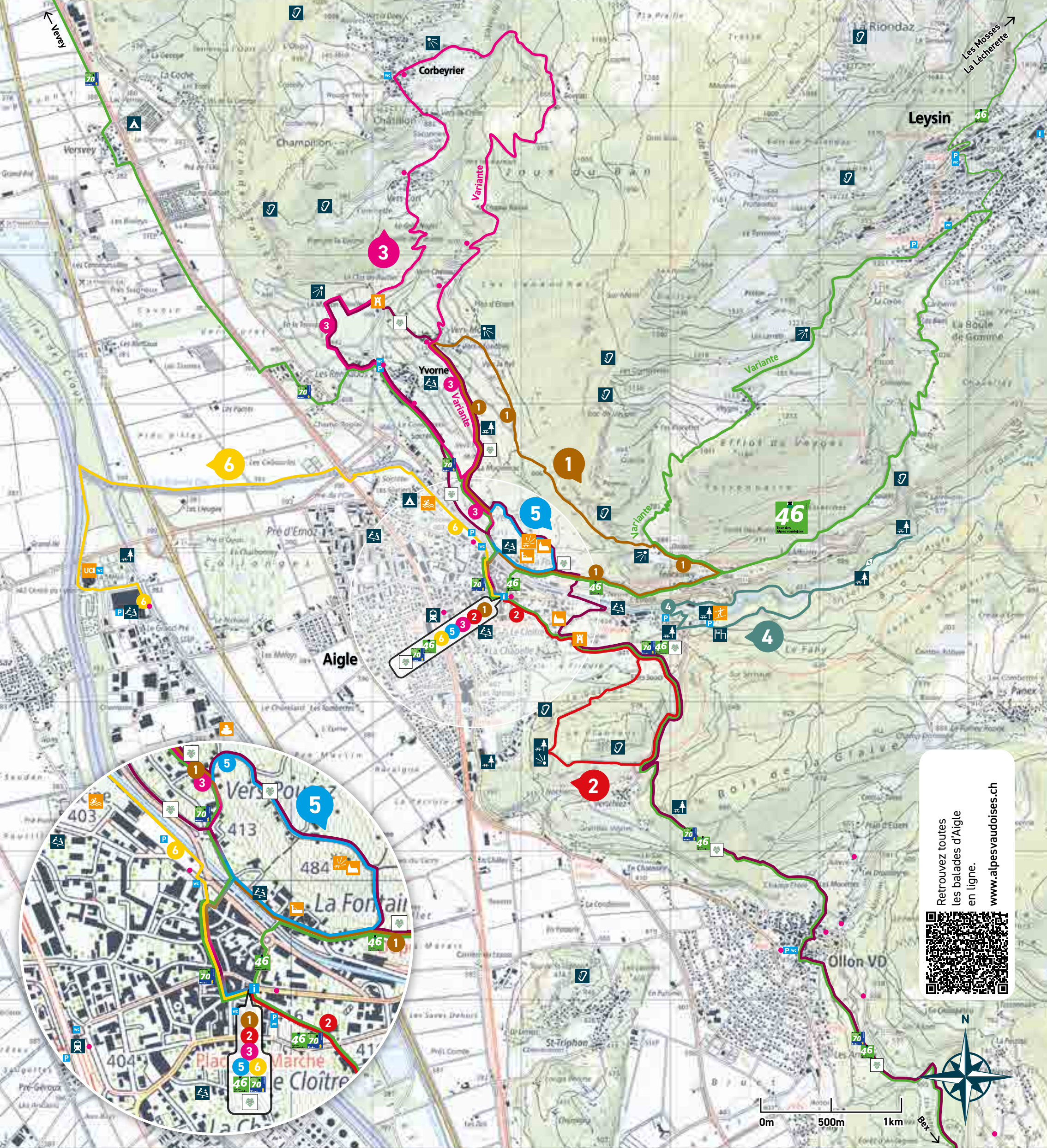
Find the official SwitzerlandMobility itineraries on the free downloadable application on smartphone.



AIGLE TOURISME
Pl. du Marché 2 · 1860 Aigle
+41 (0)24 466 30 00 · info@aigle-tourisme.ch

WWW.AIGLE-TOURISME.CH





Retrouvez toutes les balades d'Aigle en ligne.
www.alpesvaudoises.ch



NOS PLUS BELLES RANDONNÉES

1 Circuit de Drapel

⌚ 2h15 | ↔ 7.2 km

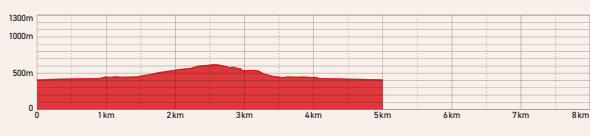
Boucle au départ de l'office du tourisme. Entre vignes et hameaux, les hauts d'Yvorne atteints permettent d'admirer une vue imprenable sur les Dents-du-Midi. Traversée en lisière de forêt jusqu'au lieu-dit « En Drapel », puis descente sur Aigle par Fontanney.



2 Circuit de Plantour

⌚ 1h30 | ↔ 5 km

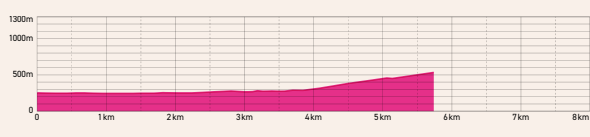
Au départ de l'office du tourisme, passage par le Château d'Aigle, puis montée régulière rejoignant un sentier qui permet de profiter de la fraîcheur dégagée par la forêt de Plantour. Descente de l'autre côté de la colline pour rejoindre le quartier du Cloître.



3 Aigle - Corbeyrier

⌚ 2h10 (descente 1h35) | ↔ 5.7 km

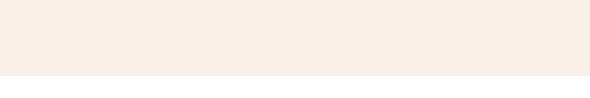
Randonnée sportive au départ de l'office du tourisme. A l'exception du tronçon forestier rejoignant Vers-Cort, l'ensoleillement dont bénéficient les vignobles prédomine. A l'arrivée, possibilité de rejoindre Aigle en car ou de redescendre par le chemin de variante.



Variante

⌚ 2h30 (descente 2h) | ↔ 6.5 km

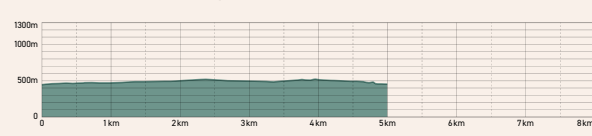
Montée dans les vignobles jusqu'à Vers-Morey, puis importante ascension en forêt passant par le hameau de Boveau.



4 Forêt du Fahy

⌚ 1h05 | ↔ 5 km

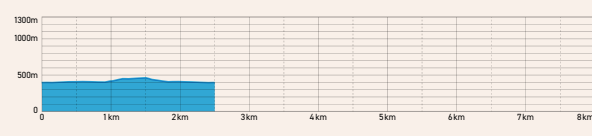
Sentier forestier au départ du lieu-dit « Les Farettes ». Cet itinéraire est à l'ombre des arbres et longe la Grande-Eau, offrant ainsi de la fraîcheur. Agrémentée de deux parcours didactiques, cette balade est idéale pour les familles.



5 Plan d'Essert

⌚ 40min | ↔ 2.5 km

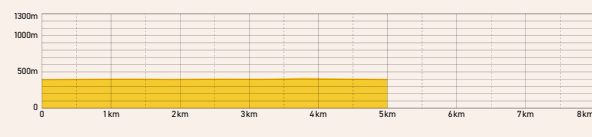
Au départ de l'office du tourisme, cette balade atteint le lieu-dit du « Plan d'Essert », esplanade ensoleillée avec vue sur la ville. Cette boucle se termine par un retour à travers vignes, puis par le quartier historique de la Fontaine.



6 Promenade poussette

⌚ 1h10 | ↔ 5 km

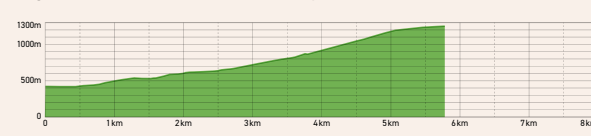
Promenade facile en direction du Rhône, au départ de l'office du tourisme. Aménagé au fil de l'eau, ce sentier est adapté aux poussettes. A l'arrivée au Centre Mondial du Cyclisme, possibilité de rejoindre le centre-ville en bus ou de prolonger la balade.



46 Aigle - Leysin

⌚ 2h40 (descente 1h50) | ↔ 5.8 km

Départ de l'office du tourisme, puis traversée du quartier historique de la Fontaine. Montée par le lieu-dit « Ponty » tout en sillonnant vignes, forêts et prairies. A l'arrivée, possibilité de rejoindre Aigle en train ou de redescendre par le chemin de variante.



Variante

⌚ 2h55 (descente 2h) | ↔ 6.7 km

Montée sportive jusqu'à Veyges en passant par le lieu-dit « Drapel », puis ascension plus douce jusqu'à Leysin.

BALISAGE SUISSEMOMILE

- 70 VIA FRANCIGENA** Itinéraire international
- 46 TOUR DES ALPES VAUDOISES** Itinéraire régional

BALISAGE LOCAL

Itinéraires indiqués par des autocollants avec numéro et couleur qui leur sont propres, balisés dans le sens indiqué sur le plan.

Itinéraires 1 2 3 correspondent à des balisages VaudRando; se fier sans crainte aux indicateurs jaunes.

LÉGENDE

- | | | | |
|--|---------------------|--|----------------------------|
| | Information | | Château |
| | Parking | | Centre Mondial du Cyclisme |
| | Gare | | Parc Aventure |
| | Arrêt de bus | | Piscine Minigolf |
| | WC | | Jardin Zen |
| | Site d'escalade | | Table panoramique |
| | Parcours Vita | | Lavoir du Croisat |
| | Aire de pique-nique | | Eglise |
| | Place de jeu | | Praticable en hiver |
| | Camping | | |
| | Point de vue | | |
| | Aller simple | | |
| | Boucle | | |

PANNEAUX DES SENTIERS PÉDESTRES SUISSES

- Chemins forestiers**
pas de difficulté particulière
- Chemins de randonnée**
pas de difficulté particulière
- Chemins de randonnée de montagne**
bonnes chaussures de marche et bonne condition physique indispensables
- Chemins de randonnée alpine**
excellente condition physique, matériel et connaissances techniques indispensables

