



LE TOUR DU LAC DE NEUCHÂTEL À VÉLO OFFRE L'OPPORTUNITÉ RESSOURÇANTE DE DÉCOUVRIR SES RIVES VERDOYANTES, SES VENTS ET SES COULEURS, TOUT EN ÉTANT ACCOMPAGNÉ PAR L'AGRÉABLE BRUISSEMENT DE SES VAGUES.

L'aventure d'environ 100 km autour de cet immense espace bleu-vert allie détente et joies sportives pour tous, ainsi que culture, nature et gastronomie locale.

Les routes 5 et 22 de SuisseMobile montrent le chemin à suivre en évitant le plus possible les voies des automobilistes. La rive sud est dédiée au marais de la Grande Cariçaie. Le long de la rive nord, au pied du Jura, s'étendent les vignobles où sont cultivés des cépages tels que chasselas ou pinot noir.

Châteaux et vieilles villes médiévales, musées historiques ou de science-fiction, sentier des maraîchers, centre thermal ou plages de sable, le tour du lac de Neuchâtel saura séduire par ses nombreux attraits.

Ou simplement en plongeant dans ses eaux calmes pour un bien-être immédiat!

Le forfait séjour propose deux nuitées dans des hôtels confortables, l'un à Yvonand, l'autre à Thielle. Chacun possède un local à vélo et offre la possibilité de faire sécher ses habits.

PRIX 2 NUITS

Prix par personne en chambre double

CHF 119.- du lundi au jeudi

CHF 112.- du vendredi au dimanche.

Prix par personne en chambre single

CHF 189.- du lundi au jeudi

CHF 179.- du vendredi au dimanche.

Inclus petit-déjeuner, parking de la voiture pendant 2 jours.

Non inclus taxe de séjour par personne et par nuit.

RÉSERVATIONS

Hôtel de la Gare 024 430 24 04 - info@hotel-de-la-gare.ch.

Hôtel IBIS H0531@accor.com.

Validité d'avril à octobre.



EINE VELOTOUR UM DEN NEUENBURGERSEE IST EINE ERHOLSAME ERFAHRUNG IN GRÜNEN UFERLANDSCHAFTEN, UMGEBEN VON EINER ANGENEHMEN BRISE, SCHÖNEN FARBEN UND DEM RAUSCHEN DER WELLEN IM HINTERGRUND.

Das etwa 100 km lange Abenteuer rund um diese immense blaugrüne Wasserfläche bietet Entspannung und Sportfreuden für jedermann, aber auch Kultur, Natur und lokale Gastronomie.

Die Routen Nr. 5 und 22 von SchweizMobil weisen den Weg, wobei sie wenn immer möglich von Motorfahrzeugen benutzte Strassen meiden. Am Südufer liegt das Sumpfgebiet Grande Cariçaie. Am Nordufer erstrecken sich am Jurafuss Weinberge, wo Rebsorten wie Chasselas und Pinot noir angebaut werden.

Schlösser und mittelalterliche Altstädte, Museen für Geschichte oder Sciencefiction, Gemüsepfad, Thermalzentrum oder Sandstrände – die Tour rund um den Neuenburgersee besticht durch vielerlei Attraktionen. Aber schon ganz einfach in sein ruhiges Wasser einzutauchen, verschafft unmittelbares Wohlbefinden!

Das Pauschalangebot umfasst zwei Übernachtungen in komfortablen Hotels in Yvonand beziehungsweise Thielle. Beide Hotels verfügen über Veloräume und bieten Möglichkeit, Kleider zu trocknen.

PREISE FÜR 2 NÄCHTE

Preis pro Person im Doppelzimmer

CHF 119.- von Montag bis Donnerstag

CHF 112.- von Freitag bis Sonntag.

Preis pro Person im Einzelzimmer

CHF 189.- von Montag bis Donnerstag

CHF 179.- von Freitag bis Sonntag.

Inbegriffen Frühstück, Autoparkplatz für 2 Tage.

Zusätzlich Gästetaxe pro Person und Nacht.

BUCHUNGEN

Hotel de la Gare 024 430 24 04 - info@hotel-de-la-gare.ch.

Hotel IBIS H0531@accor.com.

Gültig von April bis Oktober.



OFFRES À DÉCOUVRIR À YVONAND

Escapade «Les Pieds dans l'Eau»

2 Jours / 1 Nuit dès CHF 85.00 par personne.

Validité: mars-octobre.

Escapade «Au Paradis du Miel»

2 Jours / 1 Nuit dès CHF 260.00 par famille.

Escapade «A la découverte de l'Ancien Royaume du Chêne»

2 Jours / 1 Nuit dès CHF 80.00 par personne.

ENTDECKUNGSANGEBOTE IN YVONAND

Ausflug «Mit den Füßen im Wasser»

2 Tage / 1 Nacht ab CHF 85.- pro Person.

Gültig von März bis Oktober.

Ausflug «Im Honigparadies»

2 Tage / 1 Nacht ab CHF 260.- pro Familie.

Ausflug «Wo einst die Eichen herrschten»

2 Tage / 1 Nacht ab CHF 80.- pro Person.



Office du tourisme Yvonand

Avenue du Temple 15

1462 Yvonand

024 430 22 02

tourisme@yvonand.ch

www.yvonand-tourisme.ch



Escapade cyclisme et maillots de bain

Le tour du lac de Neuchâtel en 2 jours

Velotour unter dem Motto «Pack die Badehose ein»
In 2 Tagen um den Neuenburgersee

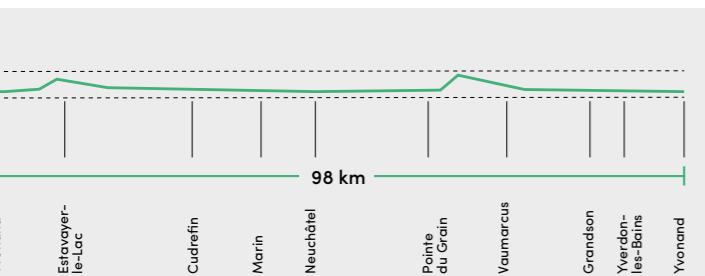


© Couverture: Claude Jaccard, www.vaoud-photos.ch - Graphisme: Zanich.ch

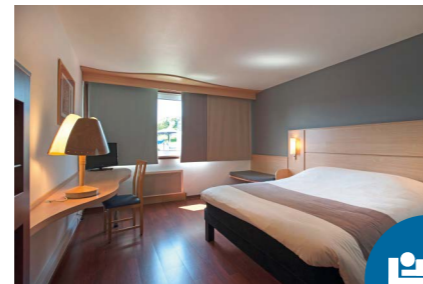


TRAJETS SUISSE MOBILE ROUTEN VON SCHWEIZMOBIL

- Suisse Mobile n° 22 / SchweizMobil Nr. 22
- Suisse Mobile n° 50 / SchweizMobil Nr. 50
- Suisse Mobile n° 5 / SchweizMobil Nr. 5



HÔTEL IBIS



HÔTEL DE LA GARE



LÉGENDES / LEGENDEN

- 1 Service / Velo Service**
 - Bike Lab Station (à côté de l'hôtel / neben dem Hotel)
 - Garage Beney CarXpert
Av. de Mordagne 25, Yvonand
T. 024 430 10 79, www.garagebeney.ch
- 2 Grands marais du Seeland / Grosses Moos im Seeland**
- 3 Service / Velo Service**
 - Cycles Prof Lüthi
Av. Bachelin 15, St-Blaise
T. 032 753 33 30, www.prof.ch
- 4 Le Laténium / Archäologie-Park.**
- 5 Activités** Châteaux d'Yverdon-les-Bains et de Grandson, Grande Cariçaie, Maison d'Ailleurs, Centre thermal, vignobles.
 - Aktivitäten** Schlösser von Yverdon-les-Bains und Grandson, Grande Cariçaie, Sciencefiction-Museum, Thermalzentrum, Weinberge.