

Assemblée Générale Nyon Région Tourisme – Lundi 12 juin 2023 au Théâtre de Grand-Champ à Gland



Ouverture et salutations M. Christoph, Zen Ruffinen



Sur les terres du baron Guiguer

du château de Prangins à La Lignière

Message de bienvenue Mme Christine Girod Syndique de Gland



1. Adoption de l'ordre du jour

Ordre du Jour

1. Adoption de l'ordre du jour
2. Nomination des scrutateurs·trices
3. Approbation du procès-verbal de l'Assemblée Générale du 23.06.2022
4. Message du Président
5. Rapport de gestion du Directeur
6. Présentation des comptes annuels 2022
7. Rapport de l'organe de révision des comptes annuels 2022
8. Approbation du rapport de gestion
9. Approbation des comptes pour l'exercice 2022 et décharge au Comité
10. Présentation et élection de nouveaux·elles membres au Comité
11. Élection de l'organe de révision 2023
12. Fixation des cotisations annuelles 2024
13. Divers et propositions individuelles

2. Election des scrutateurs/trices

3. Approbation du procès-verbal de l'Assemblée générale du 23 juin 2022

4. Message du Président M. Christoph Zen Ruffinen



5. Rapport du Directeur

5. Rapport du Directeur

- Chiffres clés
- Marketing
- Communication, Digital, Visites de Presse
- Accueil & Informations
- Membres
- Organigramme

Chiffres Clés – Nuitées Hôtelières

	Nuitées dans la Région de Nyon			
	2019	2020	2021	2022
janvier	11 253	12 244	5 595	7 996
février	11 383	13 275	5 998	9 570
mars	18 519	5 828	6 707	14 291
avril	16 363	1 615	11 137	16 466
mai	20 399	3 698	13 183	20 357
juin	22 551	6 986	12 689	22 336
juillet	24 394	14 659	16 977	25 378
août	20 312	15 282	19 662	23 405
septembre	21 916	10 572	16 712	23 704
octobre	18 091	8 320	16 978	19 422
novembre	16 393	6 369	13 299	17 894
décembre	13 152	7 008	9 754	13 521
total	215 244	105 856	148 691	214 340

Chiffres Clés – Nuitées Hôtelières

TOP 10 DES PARTS DE MARCHÉS DES NUITÉES (DÉTAIL DES CHIFFRES)

	2019		2020		2021		2022	
	NUITÉES	PART DE MARCHÉ	NUITÉES	PART DE MARCHÉ	NUITÉES	PART DE MARCHÉ	NUITÉES	PART DE MARCHÉ
Suisse	85'171	39,4 %	59'234	55,9 %	93'489	63,1 %	111'686	52,1 %
France	24'016	11,1 %	12'995	12,3 %	16'040	10,8 %	25'160	11,7 %
Allemagne	15'009	6,9 %	6'111	5,8 %	7'877	5,3 %	11'407	5,3 %
Royaume-Uni	15'217	7,0 %	4'412	4,2 %	3'843	2,6 %	8'786	4,1 %
Etats-Unis d'Amérique	11'297	5,2 %	2'125	2,0 %	2'148	1,5 %	7'302	3,4 %
Italie	7'291	3,4 %	3'901	3,7 %	4'479	3,0 %	6'724	3,1 %
Bénélux (BE+MD+LX)	6'142	2,8 %	2'597	2,5 %	3'362	2,3 %	6'362	3,0 %
Espagne	4'874	2,3 %	1'847	1,7 %	1'950	1,3 %	4'318	2,0 %
(...)								
Arabie Saoudite	1'990	0,9 %	934	0,9 %	942	0,6 %	1'669	0,8 %
Inde	3'291	1,5 %	277	0,3 %	379	0,3 %	1'638	0,8 %
(...)								
Chine (sans Hongkong)	2'565	1,2 %	749	0,7 %	333	0,2 %	315	0,1 %
(...)								
Total	215'999		105'995		148'130		214'332	

Chiffres Clés – «Excursionnistes»

ENTRÉES MUSÉES ET SITES TOURISTIQUES

ÉTABLISSEMENTS	2018	2019	2020	2021	2022
Parc animalier de la Garenne	51'120	61'696	54'740	72'390	66'642
Château de Prangins Musée national suisse	65'481	55'776	33'166	60'638	50'574
Musée du Léman	21'692	23'407	15'000	16'185	21'544
Château de Nyon	21'047	22'130	13'099	15'655	20'931
Musée Romain de Nyon	10'808	13'025	6'590	8'857	11'008
Château de Coppet	3'167	2'353	1'200	1'617	2'200
Musée du Vieux-Coppet	680	1'339	456	Travaux	Travaux
Musée romand de la machine agricole, Chiblins	1'827	1'727	659	1'007	1'791
Abbaye de Bonmont	855	599	931	991	1'045
Moulin de St-George	805	1'000	323	385	346
Maison du Basket, Patrick Baumann, Mies	1'182	4'602	1'293	1'650	6'043

Chiffres Clés – «Excursionnistes»

FESTIVALS DE NYON

FESTIVALS	2018	2019	2020	2021	2022
Hivernales Festival	5'000	6'000	4'800	-	TBD
Visions du Réel	41'000	45'000	60'500 visionnements en ligne	46'670 visionnements en ligne et entrées en salle	43'000 visionnements en ligne et entrées en salle
Caribana Festival	31'000	29'000	9'500 (streaming)	56'786 (streaming) 180 (présentiel)	30'500
Paléo Festival	230'000	230'000	-	-	250'000
Le FAR	2'600	5'800	1'400	4'262 plusieurs événements	3'100 fabrique et festival + 2800 festival
Rive Jazzy	9'000	9'000	9'000 – 10'000	9'000	11'000 – 12'000



CGN – DÉBARCADÈRE DE NYON

ANNÉES	PERSONNES EMBARQUÉES	PERSONNES DÉBARQUÉES	TOTAL
2018	190'350	191'664	382'014
2019	192'073	194'563	386'636
2020	113'830	114'720	228'550
2021	118'344	119'768	238'112
2022	190'955	194'037	384'992

Stratégie Marketing DAS

Stratégie marketing

ÉVÈNEMENTS & FESTIVALS



ART DE VIVRE (œnotourisme, gastronomie, bien-être, agrotourisme)



NATURE (excursions, VTT, montagne hors saison d'hiver, activités lacustre, etc.)



CULTURE & PATRIMOINE (châteaux et musées)



HIVER (répondant à l'attrait spécifique de notre canton et de notre région aux activités hivernales)



TOURISME D'AFFAIRES



Marketing – Collaborations !

Une approche collaborative avec des partenaires stratégiques:

- Vaud Promotion, Suisse Tourisme
- Pool Marketing La Côte (MRT, NRT, VdJ, hôtelleriesuisse, section La Côte)
- Parc Naturel du Jura Vaudois et les 4 OTs
- Plateforme des Festivals
- Plateforme des Musées
- Partenaires spécifiques (TPN, NStCM, Télédôle, Jura sur Léman, vigneron, Gastro Vaud/La Côte, certains événements)
- Partenaires institutionnels

Un total de **311'000.-** (hors VP/ST) a pu être investi dans la promotion ou l'édition de document pour la région, sans les RH !

Dépenses Promo+Edition 2022

(chiffres 2022: inclus dépenses NRT et financements par le Pool Marketing La Côte)

NATURE

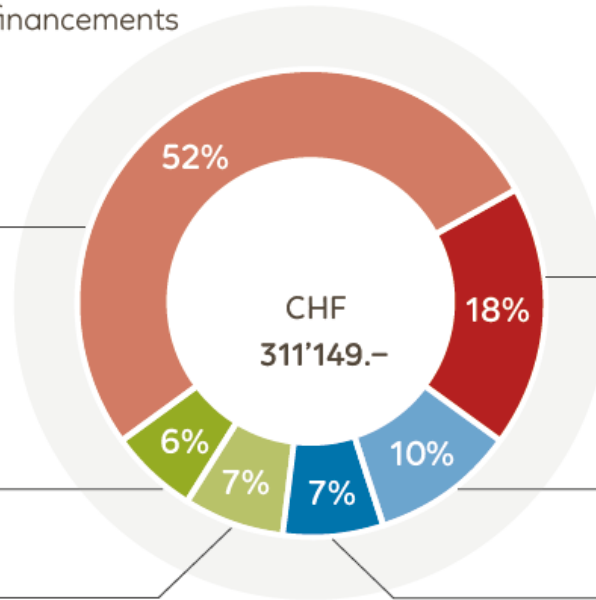
CHF 161'754.-

TOURISME D'AFFAIRES

CHF 19'620.-

HIVER

CHF 21'874.-



CULTURE & PATRIMOINE

CHF 54'614.-

ART DE VIVRE

CHF 31'331.-

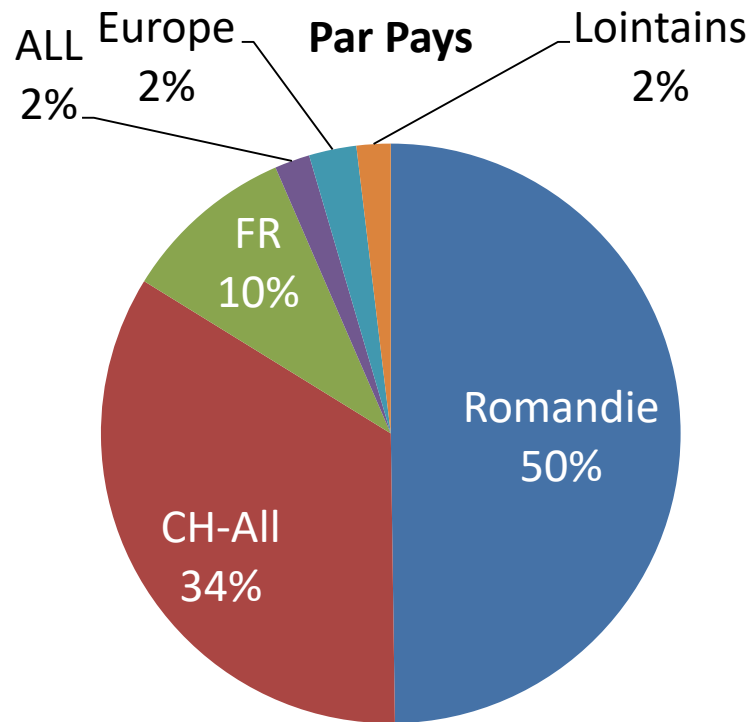
ÉVÉNEMENTS & FESTIVALS

CHF 21'956.-

Dépenses Promo 2022

Investissements par «pays» (promotion):

Romandie	119 097 fr.
CH-All	81 431 fr.
FR	23 182 fr.
ALL	4 694 fr.
Europe	6 338 fr.
Lointains	4 543 fr.
Total	119 097 fr.



Marketing 2022 highlights




 Réservez votre randonnée pour les trois étapes suisses de l'Échappée Jurassienne sur www.echappee-jurassienne.ch
 FORFAIT : HÉBERGEMENT, DEMI-PENSION, TRANSFERT DE BAGAGES.



L'échappée
JURASSIENNE



Freizeit.ch
Sponsorisé · 



Echappée Jurassienne: ein Ausflug in den Jura
<https://bit.ly/3xF53v0>
 Zu Fuss oder mit dem Mountainbike geht es über den Gipfel von La Dôle, Saint-Cergue, den Toblerone-Pfad und das Schloss von Prangins.



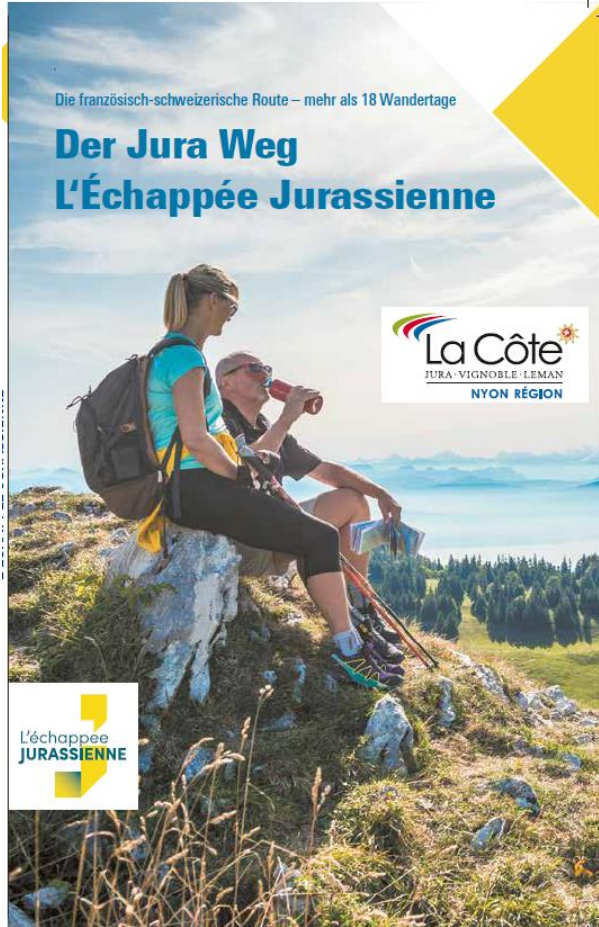
loisirs.ch
Sponsorisé · 



Echappée Jurassienne <https://bit.ly/30wIYWK>
 À pied ou à VTT, passez par le sommet de la Dôle, Saint-Cergue, le Sentier des Toblerones et le Château de Prangins.



Marketing 2022 highlights



Echappée Jurassienne

Die grosse Wanderroute «Échappée Jurassienne» führt durch zwei Länder Frankreich und die Schweiz. Diese französisch-schweizerische Route ermöglicht es, zu Fuss das Juramassiv von West nach Ost zu durchqueren und dabei die Grenzen zu überschreiten. Mit einer Gesamtlänge von 352 km und einem positiven Höhenunterschied von 10 800 Metern und einem negativen Höhenunterschied von 11 400 Metern umfasst diese grosse Wanderroute etwa 20 Etappen und 18 Wandertage, die Sie aneinanderreihend oder in mehreren Etappen bewältigen können!

Die Wanderroute Échappée Jurassienne verbindet die Stadt Dole (in Frankreich) in der Jura-Ebene mit der Station Les Rousses in den Höhen des grenzüberschreitenden Juramassivs. In der Station Les Rousses können die Wanderer wählen, ob sie auf der ursprünglichen Route durch den Haut-Jura nach Saint-Claude wandern und dabei ausschliesslich in Frankreich bleiben oder ob sie die Schweizer Rou-

te nehmen und über den Gipfel von La Dôle nach Nyon an den Genfer See wandern und dabei 45 km in der Schweiz zurücklegen. Die Wanderroute Échappée Jurassienne ist ideal, um mit Fernwanderungen zu beginnen. Die Tagesetappen sind variabel, die Höhenunterschiede und die Schwierigkeiten zugänglich und es besteht die Möglichkeit, nur einen Teil der Strecke in 3, 5, 10 oder 15 Tagen zurückzulegen.

Jedem sein Échappée Jurassienne, ob historisch, kulinarisch, geologisch, erfrischend, wild oder traditionell, die Vielfalt der Landschaften und Höhenlagen ermöglicht es, über sich hinauszuwachsen, in das Schönste, was die Natur zu bieten hat, einzutauchen und sich wieder mit dem Wesentlichen zu verbinden.

Weitere Informationen und Buchung unter:

<https://echappee-jurassienne.ch>





St-Cergue et la Dôle, la neige avec vue sur le Léman

St-Cergue offre de nombreuses activités pour découvrir tous les plaisirs de la montagne à deux pas de chez vous.

La station « Jura sur Léman »

A 45 minutes de Genève, accessible en train, le domaine franco-suisse « Jura sur Léman » est l'un des domaines skiables les plus variés du Jura et propose plus de 50 km de pistes pour les amateurs de glisse. Le nouveau parking et le nouveau télésiège Dôle-Tuffes permettent de profiter confortablement de tout le domaine. Au sommet, La Dôle vous dévoile l'un des plus beaux panoramas sur le lac Léman et les Alpes.

Ski nocturne, jardin des neiges et patinoire

Le forfait ski nocturne-fondue est à St-Cergue ce que la raclette est à l'hiver, une tradition ! Considérées comme les premières de Suisse, les pistes éclairées du village de St-Cergue offrent une expérience unique dans la région ! De jour, les pistes sont idéales pour débuter, avec son jardin des neiges encadré par



l'Ecole Suisse de ski. La patinoire au pied des pistes complète cette offre familiale. La location de patins ainsi que l'accès à la glace sont gratuits. A l'extérieur du village, l'espace loisirs Basseruche propose des activités « fun » pour petits et grands.

La Givrine

Entre St-Cergue et la Dôle, le col de la Givrine vous transporter dans des paysages féériques. A ski de fond, en raquettes ou à pied, les différents itinéraires vous emmèneront à la découverte de belles balades. La Trélassa offre des cours de ski et d'autres plaisirs de la glisse.



Les bons plans:

- Forfait ski nocturne-fondue, CHF 33.-
- Forfait raquettes-fondue, CHF 35.-

Infos pratiques :

- L'évènement « Kiss and Ski » : 14 février à St-Cergue
- Informations abonnements, prix et météo des neiges:

st-cergue-tourisme.ch
jurasurleman.com
teledole.ch

Sites Internet

2.4.1 | Site Internet

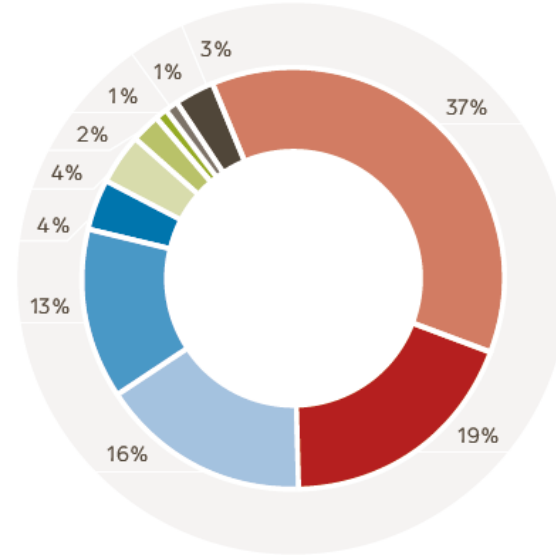
Notre site internet www.lacote-tourisme.ch intègre les url www.nyon-tourisme.ch et www.st-cergue-tourisme.ch. Le site a connu une légère diminution de visiteurs ainsi que d'utilisateurs. Le temps moyen par visites lui a augmenté de 12%.

COMPARAISON 2022/2021 - CHIFFRES CLÉS

Statistique Lacote-tourisme	2022	2021
Visites	198'005	226'709
Pages visitées	364'381	457'829
Vues uniques	303'115	365'076
Temps moyen par visite	1,23	1,10
Utilisateurs	149'729	162'038
Pages par session	1,84	2,02

Cette année encore, 73% des visiteurs sont des Suisses, suivis par les Français (15%), en augmentation par rapport à l'année passée.

Les Helvètes proviennent majoritairement du canton de Vaud (37%), de Genève (19%) qui dépasse cette année Zurich (16%), et du canton de Berne (13%).



PROVENANCES SUISSES

● Vaud	37%	● Valais	4%
● Genève	19%	● Argovie	2%
● Zurich	16%	● St-Gall	1%
● Berne	13%	● Neuchâtel	1%
● Fribourg	4%	● Reste de la Suisse	3%

Sites Internet

LES 10 PAGES LES PLUS VUES SUR NOTRE SITE

	Pages vues	Vues uniques	Temps moyen passé sur la page	Entrées
1 Page d'accueil St-Cergue (FR)	16'425	13'057	00:01:25	11'454
2 Page d'accueil Nyon (FR)	13'363	10'081	00:01:21	6'964
3 Page principale Nyon (FR)	9'534	8'069	00:01:27	7'313
4 Liste des évènements (FR)	7'629	5'781	00:01:43	3'141
5 Randonnées à St-Cergue (FR)	5'989	3'453	00:00:47	2'804
6 Restaurant du Port Rolle (FR)	4'359	3'272	00:02:03	3'155
7 Sentier des Toblerones (FR)	4'008	3'439	00:04:34	3'297
8 Page d'accueil Nyon (EN)	2'957	2'401	00:01:16	1'619
9 Marché aux puces (FR)	2'624	2'305	00:02:09	2'094
10 Réservez votre activité (FR)	2'496	2'029	00:02:49	653

Accueil & Informations

	2022	2021	2020	2019
NYON	4'734	5'630	3'937	5'650
ST-CERGUE	8'310	9'253	8'300	9'054
ROLLE	6'881	6'558	4'820	6'919
RIVE	3'739	2'891	2'930	3'687
COPPET*	119	0	110	179
TOTAUX	23'783	24'332	20'097	25'489

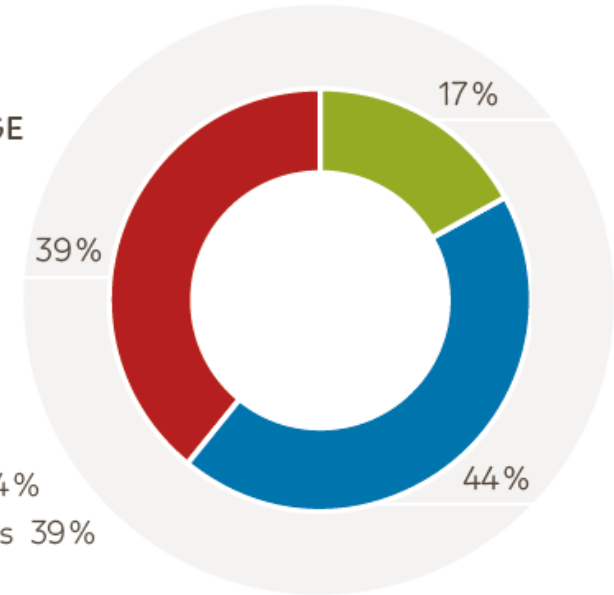
Accueil & Informations



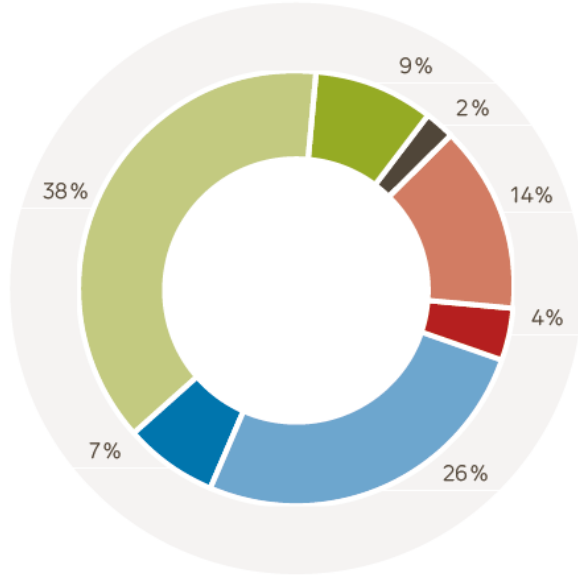
La fusée «Tintin» réalisée par Monsieur Pierre-André Chavaillaz de Lucens, un passionné des aventures du jeune reporter qui a suivi l'une de nos visites guidées.

MOYENNE D'ÂGE DES CLIENTS

- Famille 17%
- Dès 50 ans 44%
- Jusqu'à 50 ans 39%



Accueil & Informations



NATURE DES DEMANDES À RÔLE

● Culture	14%
● Énotourisme Restos Art de vivre	4%
● Événement	26%
● Nature Hiver Sport Loisirs	7%
● CFF, CGN, TPN, vignette transports	38%
● Adresses Institutions Commune Divers	9%
● Hébergement Affaires	2%

PROVENANCE DES DEMANDES À RIVE

● Suisse romande	39%	● Pays hispaniques	3%
● France	28%	● Italie	2%
● Suisse allemande	6%	● Asie	4%
● Allemagne	3%	● Autres	6%
● Pays anglophones	9%		

Accueil & Informations



Nouveau présentoir installé au Point i « + » de St-George

Accueil & Informations

BIENVENUE À SAINT-GEORGE, AU CŒUR DU PARC JURA VAUDOIS



CENTRE HISTORIQUE
Le centre historique de Saint-George est un véritable joyau architectural. Il est composé de plusieurs bâtiments de style gothique et de plusieurs tours de défense. Le centre historique est situé au cœur du village de Saint-George.

CENTRE NORDIQUE
Le centre nordique de Saint-George est un véritable paradis pour les amoureux du ski. Il est composé de plusieurs pistes de ski de différentes longueurs et de plusieurs remontées mécaniques. Le centre nordique est situé à l'ouest du village de Saint-George.

PISTE «LES DEVANTS»

SKI NORDIQUE
15 kilomètres de pistes nordiques à l'ouest du village de Saint-George. Plus de 200 bornes de signalisation.

PISTE DE HALEYX
Une piste de ski de fond de 1,5 km de long et de 100 m de large. Elle est située à l'ouest du village de Saint-George.

La Côte
JURA-VIGNOBLE-LEMAN
NYON RÉGION

Encore une question ?
NYON RÉGION TOURISME
T. 022 366 66 00 ou www.lacote-souris.ch
Plus de documentation
au bureau de poste

PARC JURA VAUDOIS

Bienvenue dans le Parc Jura Vaudois, obtenez en tout temps de l'information sur le Parc en consultant le site parcjura-vaudois.ch

ACTIVITÉS > INFO PISTES > RESTAURANTS > Hébergements > TRANSPORTS >

Panneaux d'information saisonnière installés au point « + » de St-George

GEORGE, AU CŒUR DU PARC JURA VAUDOIS



PAUL MOISNEY
C'est un lieu de mémoire, c'est un lieu de rencontre, c'est un lieu de vie. Paul Moisney est un lieu de mémoire, c'est un lieu de rencontre, c'est un lieu de vie. Paul Moisney est un lieu de mémoire, c'est un lieu de rencontre, c'est un lieu de vie.

SENTIER DE LA FORME DES DOIGTS
Un sentier de randonnée de 1,5 km de long et de 100 m de large. Il est situé à l'ouest du village de Saint-George.

LE FORIS & CHÂLEU DE LA CÔTE MALHERBE
Maison de 1887 en style néo-gothique, elle fut le siège de la famille de La Côte Malherbe. Elle est située à l'ouest du village de Saint-George.

LE BOUTON DE ST-GEORGE
Un lieu de mémoire, c'est un lieu de rencontre, c'est un lieu de vie. Le Bouton de Saint-George est un lieu de mémoire, c'est un lieu de rencontre, c'est un lieu de vie.

La Côte
JURA-VIGNOBLE-LEMAN
NYON RÉGION

Encore une question ?
NYON RÉGION TOURISME
T. 022 366 66 00 ou www.lacote-souris.ch
Plus de documentation
au bureau de poste

PARC JURA VAUDOIS

Bienvenue dans le Parc Jura Vaudois, obtenez en tout temps de l'information sur le Parc en consultant le site parcjura-vaudois.ch

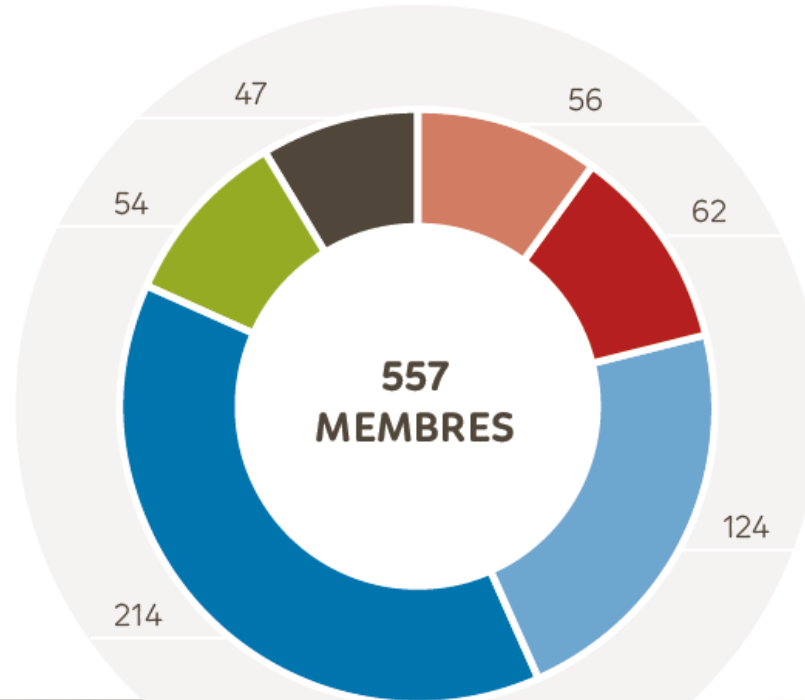
ACTIVITÉS > ITINÉRAIRES DE RANDONNÉES > RESTAURANTS > Hébergements > TRANSPORTS >

Membres

| Membres - PROMOTION DES MEMBRES DE NRT RÉPARTIS DANS 47 COMMUNES

CHIFFRES AU 31.12.2022

- Hébergement: 56
- Restaurants: 62
- Associations | événements: 124
- Entreprises | commerces: 214
- Individuels et couples: 54
- Communes: 47



NOUS VOUS REMERCIONS
POUR VOTRE SOUTIEN !

NOUVEAU, la carte Explore
dans la région de Nyon!



**VOYAGEZ GRATUITEMENT AVEC LES
TRANSPORTS PUBLICS DE LA RÉGION.**

La **carte Explore** vous est offerte pour tout séjour dans
un hébergement de la région.

Grâce à elle vous bénéficierez de la gratuité des transports publics
et d'avantages sur certaines attractions touristiques.

Du lac Léman aux sommets du Jura vaudois, explorez des villes et des villages,
des lieux culturels uniques et des sites naturels d'une incroyable diversité!

Vous recevrez la carte par e-mail lors de votre réservation d'hôtel
ou de chambre d'hôtes. Elle est valable dès votre jour d'arrivée.



Nyon Région Tourisme | T. +41 (0)22 365 66 00 | [ides.carte-explore.ch](https://www.idees.carte-explore.ch) | [lacote-tourisme.ch](https://www.lacote-tourisme.ch)



Marketing 2023 highlights

carte
Explore



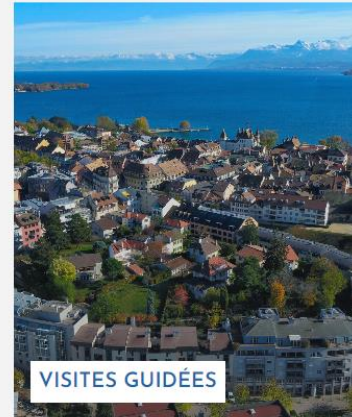


**Pour tout séjour
dans un hôtel**

Nouveau Site Internet

LES INCONTOURNABLES

Ici, vous trouverez toutes les informations nécessaires pour organiser votre séjour et connaître les incontournables de la région!





CARTE EXPLORE

La carte Explore vous est offerte gratuitement dès 1 nuit passée dans un hébergement de la région. Avec cette carte, les transports publics et des avantages chez certains prestataires vous sont offerts. Voyagez librement en bus ou en train pour découvrir les nombreuses attractions touristiques, dans le respect de l'environnement. Du lac Léman aux sommets du Jura vaudois, explorez des villes et villages de caractère, des lieux culturels uniques et des sites naturels d'une incroyable diversité !

Profitez d'entrée à prix réduits grâce à la carte Explore

En réservant un hébergement dans notre région, vous recevez la carte Explore. Grâce à elle vous pouvez profiter de prix réduits sur une sélection d'activités, ci-dessous.

Cette carte est valable durant la durée de votre séjour et pour les personnes enregistrées, vous obtenez la carte par email

Smart Région Touristique



Main KPIs

Pickup

Occupancy

ADR

RevPar

Guests, Segments

Cancellations

Average Revenue

Total Revenue

Conversion

Nationality

Leisure, Business, Family

Markets

Services

Weather

Activities

Events

Channels

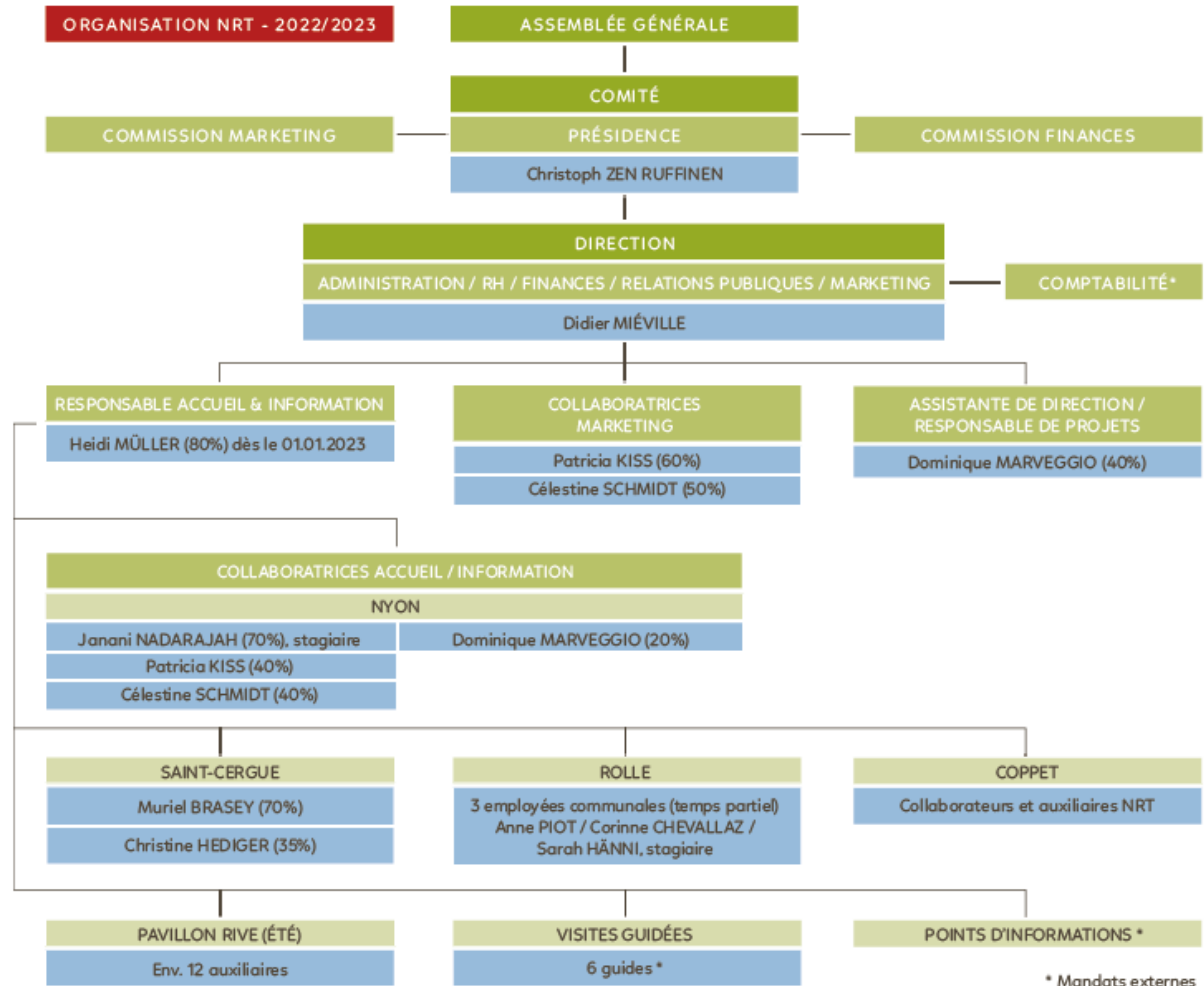
Activities, Services

Past, Present,
Future

And more !

Organigramme

(2022-2023)



6. Présentation des comptes 2022

Madame Ariane Vial, Trésorière

Pertes et profits 2022

Produits

	2022	2021
Contributions RdN+Communes Ots	415 500	544 500
Contributions Communes "hors RdN"	14 261	16 768
Taxes de séjour Région	336 310	241 498
Taxes de séjour volontaires des communes	28 292	28 984
Cotisations des membres	60 913	62 525
Centrale de réservation	405	1 516
Revenus sur prestations	47 484	53 520
Refacturation de personnel	640	0
Contributions actions spécifiques partenariat	64 232	50 480
Partenariats par plateformes	18 300	17 679
Soutien par le FRET	30 305	200 000
Produits hors exploitation	0	0
Total des produits	1 016 642	1 217 470

Pertes et profits 2022

Charges	2022	2021
Charges de fonctionnement	814 754	839 431
Ressources humaines	550 210	579 918
Frais formation et séminaires	3 575	3 472
Frais d'engagement de personnel	0	1 257
Bureaux d'information St-Cergue/Rolle/Coppet	113 927	110 696
Bureau Nyon:FG,entretien,ass.tél.copies,abts	22 940	24 951
Loyer Nyon et charges + SI	62 223	62 806
Intérêts et frais banque + CCP	649	547
Entretien informatique	25 998	20 315
Honoraires et frais (CD,comptable,juridiques)	32 991	34 329
Impôts et taxes	2 242	1 139

Pertes et profits 2022

	2022	2021
Charges de marketing	259 514	481 455
Cotisations pour tiers	5 920	5 120
Editions documents	33 967	34 424
Promotion, publicité, média et RP	133 489	161 343
Site internet - maintenance et développement	28 592	23 355
Centrale de réservation	6 806	5 199
Projets par plateformes	18 300	17 679
Prestations pour tiers	9 301	10 845
Offre promotionnelle par le fret	22 139	221 489
Variation des stocks	1 000	2 000
Total des charges	1 074 269	1 320 886
Mouvements fonds de réserves		
Utilisation du fonds taxes de séjour	-57 626	-80 000
Utilisation du fonds de promotion	0	-20 000
Résultat	0	-3 415

Bilan au 31 décembre 2022

BILAN AU 31 DECEMBRE 2022 en CHF

ACTIF	<u>2022</u>	<u>2021</u>
Actif réalisable		
Caisses	665	841
CCP	46 573	116 342
Caisse d'épargne de Nyon	22 570	43 249
BCV	7 152	20 140
Stocks	14 000	15 000
Titres	0	0
Débiteur	94 317	46 336
Actifs transitoires	14 363	10 701
Total	199 640	252 609
Actif immobilisé		
Mobilier et aménagement	1	1
Ordinateurs	1	1
Bureautique	1	1
Total	3	3
TOTAL DE L' ACTIF	199 643	252 612

Bilan au 31 décembre 2022

PASSIF

	<u>2 022</u>	<u>2 021</u>
Fonds étrangers à court terme		
Créanciers	33 850	52 439
Passifs transitoires	43 781	20 536
Total	77 632	72 974
Fonds propres		
Fonds fluctuations taxes de séjour	12 374	70 000
Fonds d'investissement supports de communication	18 353	18 353
Fonds d'investissement promotions	51 565	51 565
Fonds formation et motivation	15 000	15 000
Bénéfice reporté	24 719	28 135
Bénéfice de l'exercice	0	0
Perte de l'exercice	0	-3 416
Total	122 011	179 637
TOTAL DU PASSIF	199 643	252 612

7. Rapport de l'organe de révision des comptes 2022

Questions sur les rapports (directeur, trésorière, révision)



8. Adoption du rapport de gestion

9. Approbation des comptes 2022

et

Décharge au Comité pour sa gestion

10. Elections au Comité de Nyon Région Tourisme

Elections au Comité

Madame Lin Schelling, Parc Animalier de la Garenne

Monsieur Emmanuel Laurent, Directeur TPN & NSTCM

Composition du comité NRT

Christoph Zen Ruffinen

Président

Ariane Vial

Trésorière

Charles Geninasca

Membre

Membres de droit :

Michèle Liechti

Vice-Présidente, Secrétaire de hotelleriesuisse,
section La Côte

Nicole Savioz

Représentante de la Commune de Coppet

Lionel Thorens

Représentant de la Commune de Nyon

Martina Coccia

Représentante de la Commune de Rolle

Laurence LeLourdy

Représentante de la Commune de St-Cergue

Alexis Lacroix

Représentant de la Région de Nyon

José Fernandes

Membre du Comité de l'Association des cafetiers-
restaurateurs et hôteliers de la section La Côte (Gastro la Côte)

Rui Narciso

Membre du Comité de la Société Industrielle et Commerciale
de Nyon et environs (SIC)

Lin Schelling et Emmanuel Laurent

11. Election de l'organe de révision 2022

Fiduciaire Heller, 1260 Nyon

12. Fixation des cotisations annuelles 2024

Cotisations Annuelles 2024

Membres individuels	CHF 30.-
Couples	CHF 50.-
Associations à but non lucratif, Guides	CHF 80.-
Petits commerces, artisans, galeries, musées, restaurants, parahôtellerie	CHF 120.-
Hôtels	CHF 200.-
Grands commerces, grandes surfaces, industries, banques, assurances	CHF 400.-

13. Divers et propositions individuelles

M. François Bryand – Membre d'Honneur



Merci de votre présence et soutien!

