

# ETRE

## UNE PROMENADE CULTURELLE AU MONT-SUR-LAUSANNE

La situation de pandémie que nous vivons depuis de nombreux mois bouleverse radicalement nos réalités individuelle, sociale, culturelle et économique. Dans ce contexte, tant les individus que les artistes ou les entreprises se trouvent malmenés et isolés.

Pour ouvrir une fenêtre culturelle dans ce quotidien pesant, le Service de la jeunesse et des loisirs du Mont-sur-Lausanne a imaginé une exposition en plein air sous la forme d'une promenade culturelle. Elle est constituée de quinze photographies grand-format réalisées pendant la période de confinement par de jeunes créateur·rice·s de l'ECAL/Ecole cantonale d'art de Lausanne autour du thème « Être, autrement ».

Ces images sont disposées sur un itinéraire à parcourir à pied en une cinquantaine de minutes. *Open'Art* est un projet qui offre aux visiteur·euse·s une sortie culturelle sans risque sanitaire, ouvre aux photographes une galerie à ciel ouvert et soutient un imprimeur local qui a produit et installé les œuvres.

Nous souhaitons à toutes et tous une belle balade et de stimulantes découvertes artistiques.

Yvan von Arx  
Chef de service

Philippe Somsy  
Municipal

## ETRE, AUTREMENT.

La pratique de la photographie durant une période de confinement impose toute une série de contraintes, qui orientent considérablement le type de projets qui peuvent être envisagés. L'absence d'un studio professionnel, de modèles potentiels ou de sujets insolites, mais surtout l'inhibition de la liberté exploratoire du processus créatif semblent nécessairement enfermer les photographes dans une impasse.

Les travaux présentés au Mont-sur-Lausanne ont été conçus au printemps 2020 par des étudiant·e·s du Bachelor en Photographie de l'ECAL/Ecole cantonale d'art de Lausanne. Réalisés pendant la période de fermeture des établissements accessibles au public et de la restriction de la liberté de mouvement liée à l'inquiétude suscitée par la pandémie, ils témoignent d'une forme d'inventivité particulière. Enfermé·e·s dans leur appartement, seul·e·s ou parfois en colocation, les photographes n'avaient souvent comme modèle qu'eux-mêmes et durent composer avec leur environnement domestique pour concevoir un projet.

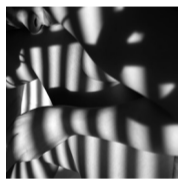
Si leur propre corps apparaît sur presque toutes les images, il ne s'agit pas pour autant d'autoportraits au sens conventionnel, qui essaieraient de dégager une forme d'authenticité ou qui tenteraient de saisir ce moment si singulier. Ces travaux reposent avant tout sur une logique de projection vers autre chose. Les imaginaires futuristes ou l'usage de techniques anciennes comme le polaroid renvoient à d'autres moments, à d'autres temporalités. Les transformations corporelles, par le maquillage, par les prothèses, par la manipulation, le dédoublement ou le renversement du corps, permettent une projection métaphorique vers une altérité, une identité alternative, porteuse de l'espoir d'un changement possible. Ainsi, de la même manière que les mises en scène réalisées avec des objets, moments suspendus dans le temps, ou les images sensuelles qui reflètent l'absence de l'autre, elles reposent sur un hors-champ omniprésent. Mais si la solitude ou l'ennui transparaissent çà et là, ces images reflètent avant tout la force de l'imaginaire. Et la créativité surprenante née de la contrainte.

Claus Gunti,  
Historien de l'art et enseignant à l'ECAL

# autrement



**01** *Joindre le geste*  
ECAL/Nicolas Pasteur



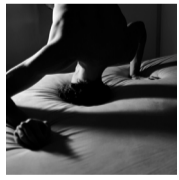
**02** *A notre seul désir*  
ECAL/Angèle Marignac-Serra



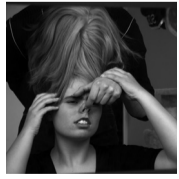
**03** *Fontadel*  
ECAL/Lisa Mazenauer



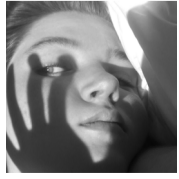
**04** *Andy*  
ECAL/Dominique Bartels



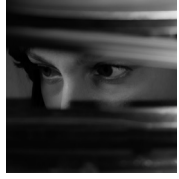
**05** *Homme à l'envers*  
ECAL/Marvin Merkel



**06** *Qui nettoiera la piscine en septembre?*  
ECAL/Axel Bruniau & Justine Willa



**07** *La Chaleur*  
ECAL/Dominique Bartels



**08** *Sealed*  
ECAL/Lisa Mazenauer



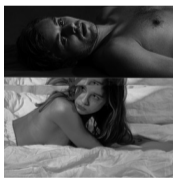
**09** *Manoir Souvenir*  
ECAL/Antoine Martin



**10** *Andy*  
ECAL/Dominique Bartels



**11** *Comme un pied*  
ECAL/Sofia Papaefthymiou & Caroline Perrenoud



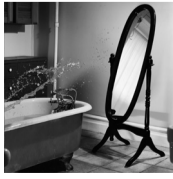
**12** *Tagtraum*  
ECAL/Camille Spiller



**13** *11:32*  
ECAL/Angèle Marignac-Serra



**14** *11:57*  
ECAL/Angèle Marignac-Serra



**15** *Manoir Souvenir*  
ECAL/Antoine Martin

# OPEN'ART

**PÉRIODE** Du 15 janvier au 15 avril 2021

**DÉPART DE LA PROMENADE** Collège de Crétaison,  
Route de Lausanne 18,  
Le Mont-sur-Lausanne

**BUS** 8, arrêt Petit-Mont  
60, arrêt Coppoz-Poste

**INFOS** [www.lemontsurlausanne.ch](http://www.lemontsurlausanne.ch)

**CONTACT** [jeunesse@lemontsurlausanne.ch](mailto:jeunesse@lemontsurlausanne.ch)

**COLOPHON** Responsable Photographie ECAL  
Milo Keller

Assistant  
Yul Tomatala

Design graphique  
Thomas Le Provost

**LIENS** [www.ecal.ch](http://www.ecal.ch)  
[@ecal\\_ch](https://twitter.com/ecal_ch)  
[@ecal\\_photography](https://www.instagram.com/ecal_photography)

La numérotation correspond aux emplacements indiqués sur la carte.

LE MONT  
sur Lausanne

éca l



**05**

**06**

**04**

**03**

**02**

**07**

**15**

**08**

**09**

**14**

**11**

**10**

**13**

**01**

**12**