

**SIERRE
ANNIVIERS**

MARKETING

RAPPORT D'ACTIVITÉS

✚ SIERRE-ANNIVIERS MARKETING

3.2.1.

**IL EST L'HEURE.
PRENEZ PLACE.**

2023



TABLE DES MATIÈRES

SIERRE-ANNIVIERS MARKETING

- 4 L'heure d'avoir le sourire
- 6 Nouveautés team SAM

CRÉATION DE CONTENU

- 8 Photos, vidéos & graphisme

PRESSE & MÉDIAS

- 12 Visites de presse

DIFFUSION

- 14 Digitale & classique

SITES WEB & SIT *

- 16 Nouveaux sites web & analyse

PLACE DE MARCHÉ

- 18 En chiffres

HIGHLIGHTS

- 20 Le Val d'Anniviers en actions
- 22 Du nouveau à Verco
- 23 La région de Sierre en mode sport

COLLABORATION & DISTINCTIONS

- HES-SO Valais/Wallis
- Destinations vaudoises
- Club de Com Awards

RAPPORT FINANCIER

- 26 Compte d'exploitation 2022-2023
- 28 Bilan au 31.10.2023
- 29 Annexes aux comptes
- 30 Budget 2023-2024
- 31 Rapport de l'organe de révision



L'HEURE D'AVOIR LE SOURIRE

➤ **Vendredi 26 avril 2024, 17h30. Il est l'heure. L'heure de se retourner sur l'exercice écoulé, celui qui s'est tenu du 1er novembre 2022 au 31 octobre 2023. L'heure de vous présenter le bilan de nos actions, en espérant qu'il soit positif. L'heure de se projeter sur les prochaines échéances qui s'annoncent palpitantes. L'heure, enfin et surtout, de remercier les personnes qui œuvrent avec passion pour faire vivre l'économie touristique de notre région. Il est l'heure... soyez les bienvenus.**

Au risque de briser tout suspense d'entrée de jeu, les indicateurs touristiques 2022-2023 présentent des chiffres exceptionnels, voire historiques. En Anniviers, les nuitées ont dépassé le demi-million pour établir un nouveau record à 504'284 nuitées, ce qui constitue une hausse de près de 5%. En hiver, la croissance est encore plus marquée avec une augmentation de 7.6%. En plaine, la SD de Sierre, Salgesch & Environs enregistre une augmentation de 60% de ses nuitées hôtelières par rapport à l'exercice 2018/2019.

Du côté des remontées mécaniques, Grimentz-Zinal SA a franchi pour la première fois de son histoire la barre des 30 millions de chiffres d'affaires. 511'366 journées skieurs ont été comptabilisées sur le domaine skiable, un record là-aussi. Dans la même veine, la société du Funiculaire St-Luc/Chandolin SA annonce un chiffre d'affaires record de plus de 11 millions de francs. Cela représente une progression de 7% par rapport à l'exercice précédent, déjà qualifié d'excellent. À Vercorin, en 10 ans, on constate une progression de fréquentation des installations de plus de 60% en hiver et de 80% en été.

Comment expliquer ces résultats de premier ordre ? Les facteurs sont multiples, je prends le risque de m'attarder sur les principaux :

- **L'attractivité de l'altitude** : Pouvoir garantir de bonnes conditions d'enneigement durant l'hiver devient un élément différenciateur évident. Grâce à des pistes situées à des altitudes plus élevées que bon nombre de nos concurrents, nous bénéficions d'un avantage décisif que nous intégrons systématiquement dans notre communication. En été/automne, la recherche d'air frais, couplée à l'authenticité de nos villages, constitue aussi un motif de séjour pour bon nombre de nos clients.
- **La diversité d'activités et d'événements** : tant en plaine qu'en montagne, il existe une large palette d'activités touristiques et d'événements en tout genre qui dynamisent nos saisons touristiques. L'impact de Sierre-Zinal reste sans aucun doute le plus marquant avec près de 5 millions de retombées directes pour l'économie de la région.
- **L'engagement et la stabilité** : à tous les niveaux de nos organisations, nous retrouvons majoritairement des personnes qui œuvrent pour une région qui leur est chère. Le sens de leur engagement quotidien est tout trouvé et c'est ce supplément d'âme qui fait la différence. Cela assure également une continuité et une stabilité essentielles au bon fonctionnement de notre économie touristique. Pour symboliser cette stabilité et cet engagement local, je salue la décision de la SD de Sierre, Salgesch et Environs de nommer David Clivaz à la succession de Tiffany Muller. Finalement, je souhaite la bienvenue à Guillaume Rochet, originaire du Grand-Bornand, qui nous apporte sa riche expérience engrangée en France tout en s'intégrant parfaitement à la vie anniviarde.

Il existe évidemment bien d'autres facteurs expliquant la bonne période que nous traversons. Volontairement, je n'ai pas encore évoqué les actions de communication mises en place durant l'année écoulée. Je vous laisse les découvrir en parcourant ce rapport, en étant pleinement convaincu qu'elles ont, elles aussi, contribué à ce que l'exercice 2022-2023 soit couronné de succès.

Quoiqu'il en soit, je tiens à adresser des remerciements appuyés aux membres de mon Comité directeur, des Commissions marketing et des différents Conseils d'administration, pour leur confiance inébranlable envers notre entité. Mention particulière à mon président pour son implication hors-norme et sa générosité envers notre équipe.

En parlant d'équipe, le dernier mot est justement réservé à mes « collègues ». Les guillemets sont de rigueur car il et elles sont bien plus que de simples collègues. Le plaisir de se retrouver chaque matin pour mener à bien nos missions est tout simplement exceptionnel. Les expériences partagées lors d'un lever de soleil à 3'000 mètres, d'une sortie en e-bike ou d'un takeover sur le sentier viticole, ne font que renforcer notre capacité à relever les défis.

Vivement la suite.

Julien Petit



NOUVEAUTÉS TEAM SAM

Le Comité directeur

Durant l'exercice écoulé, le Comité de l'association s'est réuni à trois reprises. Pour rappel, cet organe a pour mission de présenter le budget, les comptes et les activités principales du bureau à l'Assemblée générale mais également d'assurer une vision globale des projets plaine-montagne pour la destination. Sa composition est la suivante :

- **Roger Bonvin** : Président - Représentant de la SD de Sierre
- **Alain Imboden** : Représentant Anniviers Tourisme SA
- **Arthur Clivaz** : Représentant Vercorin Tourisme SA
- **Guillaume Rochet** : Représentant RMA
- **Martine Perruchoud Hofstädter** : Représentante de la commune de Chalais
- **Nicolas Melly** : Représentant de la commune de Sierre
- **Vincent Theytaz** : Représentant de la commune d'Anniviers

L'équipe : un départ pour deux arrivées

L'année 2023 a été marquée par des changements parmi les collaborateurs. Julie Zufferey, en poste depuis 4 ans, est partie relever un nouveau défi lié à sa passion de toujours : la grimpe. Arrivée en 2019, Julie s'est très vite imposée comme la figure de proue de la nouvelle place de marché. Pour la remplacer, qui d'autre qu'une Léonardine ayant fait ses preuves en Anniviers pendant 13 ans ? Nathalie Studer est venue renforcer l'équipe en octobre. Enthousiaste et rigoureuse, elle met ses compétences au service de la place de marché mais également des relations presse et de la gestion administrative.

Enfin, nous avons le plaisir de vous présenter Naomi Babey, arrivée en septembre. Jeune femme bouillonnante d'idées, Naomi est engagée à temps partiel car elle étudie au sein de la filière « Tourisme » de la HES-SO Valais/Wallis. Ses capacités d'adaptation et ses connaissances technologiques avancées sont des apports précieux.



JULIEN PETIT
Direction



MALIKA STORELLI
Marketing digital



LUCA MORGANELLA
Contenu multimédia



NATHALIE STUDER
E-commerce & Presse



NAOMI BABEY
Assistante marketing



CRÉATION DE CONTENU



La création de contenu rythme notre planning tout au long de l'année. Entre shootings photos, tournages vidéo et réalisation de supports graphiques, l'intensité de travail semble constante quelle que soit la saison. Nous avons toutefois remarqué un pic d'activité durant l'été 2023, particulièrement riche en manifestations et activités.

Tournage réussi rime avec préparation aboutie. De la qualité du brief à la recherche de figurants, en passant par des conditions météorologiques favorables, les facteurs de succès des tournages vidéo ou des shootings photos sont complexes. Grâce à l'excellente collaboration avec nos partenaires, nous parvenons à répondre à l'immense majorité de leurs besoins et attentes. Coup de projecteur sur quelques tournages marquants de l'exercice écoulé.

- LES CHIFFRES-CLÉS -

Val
d'Anniviers

80 sorties photos

45 sorties vidéos

sierre
TOURISME

24 sorties photos

14 sorties vidéos

vercorin
SI PROCHE. SI NATURE.

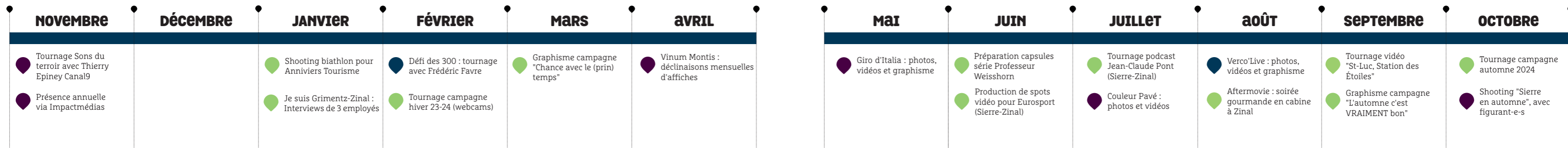
13 sorties photos

10 sorties vidéos



Véritables garants du corporate design des trois destinations, nous apportons notre soutien dans l'élaboration de visuels et supports graphiques. Du mandat mensuel, comme la réalisation d'affiches pour Vinum Montis ou d'annonces ImpactmédiAs, aux développements ponctuels de campagnes dédiées ou de supports de communication pour de nouvelles animations, en passant par la mise en place de template... nous avons à cœur de créer des visuels qui correspondent aux besoins de nos partenaires.

HIGHLIGHTS DE L'ANNÉE





PRESSE & MÉDIAS



Le Val d'Anniviers, pour son panorama très alpin, ses traditions encore vivantes, ses villages authentiques et son offre élargie, suscite l'intérêt de nombreux médias, au point d'avoir l'embarras du choix en terme d'accueil de journalistes. Eté comme hiver, on note une forte augmentation des demandes presse, de la part de médias suisses et internationaux. L'intérêt est aussi marqué de la part d'influenceurs qui, grâce à leur audience sur les réseaux sociaux, font circuler une image jeune, sportive et dynamique de notre destination bien au-delà de nos frontières.

À noter la précieuse collaboration avec **Valais/Wallis Promotion, Suisse Tourisme** et **Gretz Communication**, nos principaux partenaires presse, qui nous garantissent une visibilité dans nos marchés prioritaires.



JACQUES VOUBROUX DE ANG
Ce médiévaliste, comme on le voit dans le Valais, est un habitué de la région. Il aime les sentiers de randonnée et les paysages de montagne. Il aime aussi les villages et les traditions locales. Il aime les paysages de montagne et les traditions locales. Il aime les paysages de montagne et les traditions locales.



Grimetz? Envoutant!
Le Valais est une destination idéale pour ceux qui cherchent à se reconnecter avec la nature et à découvrir les beautés de notre région. Le Valais est une destination idéale pour ceux qui cherchent à se reconnecter avec la nature et à découvrir les beautés de notre région.

- LES CHIFFRES-CLÉS -



MONTAGNE



21

visites de presse



PLAINE



3

visites de presse



HIGHLIGHTS DE L'ANNÉE

NOVEMBRE	DÉCEMBRE	JANVIER	FÉVRIER	MARS	AVRIL	MAI	JUIN	JUILLET	AOÛT	SEPTEMBRE	OCTOBRE
		<ul style="list-style-type: none"> Accueil de l'influenceuse Withaxie 24 heures "Val d'Anniviers, l'âme d'une vallée" 	<ul style="list-style-type: none"> COOP Magazine (FR & DE) (Randonnée & Wein) 	<ul style="list-style-type: none"> Accueil de l'influenceuse Hiking with Lisa 	<ul style="list-style-type: none"> Le Routard en Valais : mise à jour du contenu 		<ul style="list-style-type: none"> Guillemette Bourdin (Ouest France) - Ascension du Bishorn Railway : reportage sur la Suisse en train 		<ul style="list-style-type: none"> Migros Magazine : "Là-haut, mon beau Valais" 	<ul style="list-style-type: none"> Helge Bendl (Allemagne): recherches sur le Vin des Glaciers 	<ul style="list-style-type: none"> Voyage de groupe VWP : "Un voyage pour tous les sens" Woman Mountaineering (NL) : projet Suisse Tourisme

DIFFUSION DIGITALE & CLASSIQUE

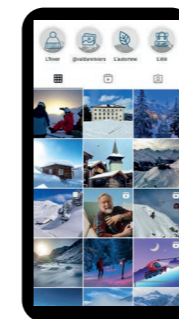


Responsable de l'animation numérique des communautés **@valdanniviers** et **@sierretourisme**, notre stratégie social media mise toujours principalement sur les deux réseaux phares que sont Facebook et Instagram. Si la recherche de photos n'a pas été facilitée par les nouveaux algorithmes, nous pouvons compter sur des ambassadeurs produisant un contenu de qualité qui vient compléter notre production interne.

Les vidéos que nous produisons se retrouvent également sur nos chaînes YouTube. Ce canal nous offre d'ailleurs une excellente vitrine lors de nos campagnes saisonnières. Soutenues par une stratégie de monétisation efficace, certaines vidéos dépassent les 100'000 vues.

L'arrivée en force de TikTok nous offre une opportunité de cibler une audience jeune, amenée à faire des choix de vacances d'ici quelques années. Plusieurs « reels » ont été postés sur nos comptes afin de créer une base de communauté sur ce réseau.

- LES CHIFFRES-CLÉS -



VALDANNIVIERS

f 68.4 K fans
327 publications
1'662'936 couverture totale

🎵 1'096 followers
8 publications
18'513 vues

📷 18 K fans
151 publications
169'100 couverture totale

📺 10 vidéos postées



SIERRETOURISME

f 13.2 K fans
236 publications
353.1 K couverture totale

🎵 374 followers
5 publications
3'936 vues

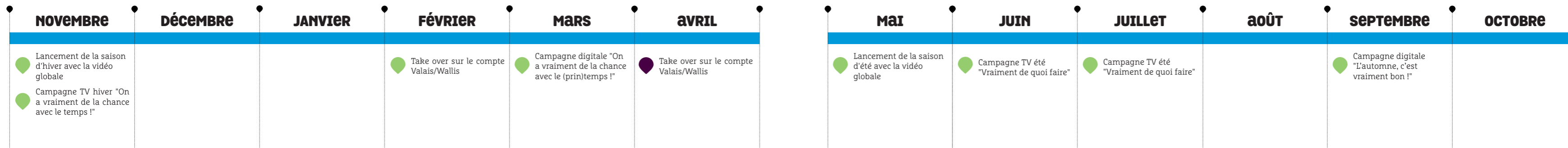
📷 9.4 K fans
139 publications
106'354 couverture totale

📺 12 vidéos postées



Au niveau de la diffusion dite « classique », nous continuons à utiliser la TV comme canal de promotion pour le Val d'Anniviers. La stratégie prévoit la diffusion de spots publicitaires en début de saison d'hiver (du 30.11 au 10.12) et d'été (du 24.05 au 04.06) sur les chaînes RTS 1, RTS 2 et TF1. Nos capsules sont diffusées de préférence du mercredi au dimanche, entre 18h et 22h.

HIGHLIGHTS DE L'ANNÉE



SITES WEB & SYSTÈME D'INFORMATION TOURISTIQUE

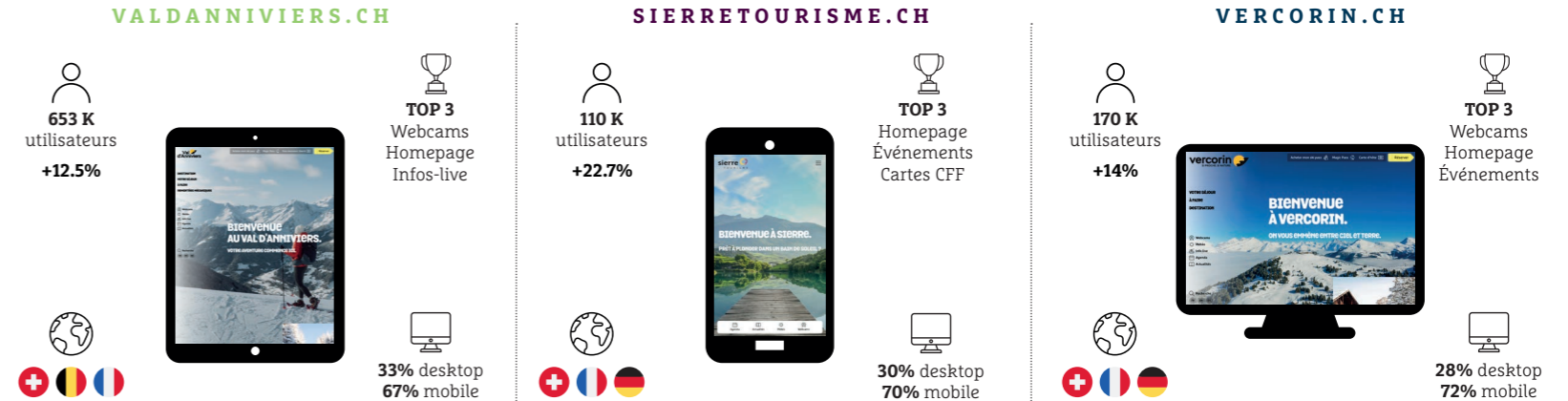
Les destinations de Vercorin et du Val d'Anniviers disposent désormais de tout nouveaux sites web sortis durant l'automne 2023. Celui de Sierre Tourisme a vu le jour à la fin février 2024.



Ces nouveaux outils récupèrent directement les informations stockées dans un SIT (Système d'information touristique). Plus rapides et plus intuitifs, ils mettent en valeur nos destinations et l'ensoleillement si caractéristique à notre région.

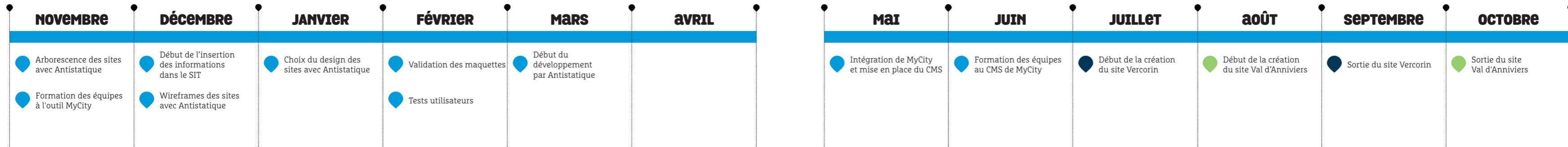
Pendant plus d'un an, nous avons collaboré avec l'agence EDSI-Tech Sàrl pour la mise en place du SIT et son intégration dans les nouveaux sites web et l'agence Antistatique pour la réalisation du webdesign et du développement. Pour arriver à un tel résultat, nous avons également pu compter sur la précieuse implication des offices du tourisme et des remontées mécaniques qui ont effectué un important travail d'insertion d'informations.

- LES CHIFFRES DU 01.11.2022 AU 31.10.2023 -



L'analyse statistique des sites web est cruciale pour comprendre le comportement des utilisateurs, identifier leurs besoins et améliorer leur expérience. Ces données fournissent des insights précieux pour optimiser le contenu et pour ajuster les stratégies marketing. Lors de l'élaboration des nouveaux sites web, les statistiques nous ont été d'une aide considérable.

ÉTAPES CLÉS DU PROJET

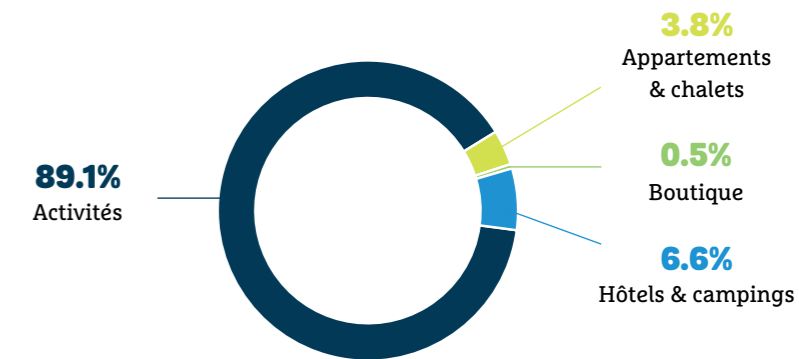
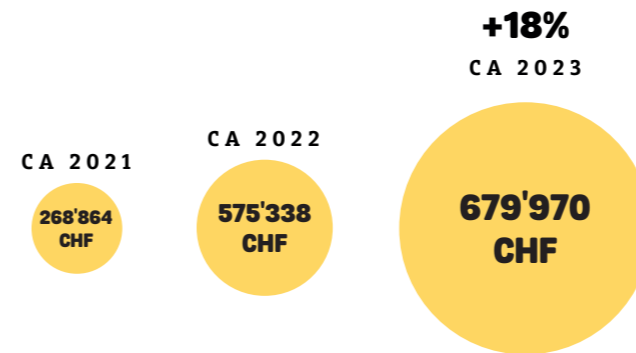


PLACE DE MARCHÉ

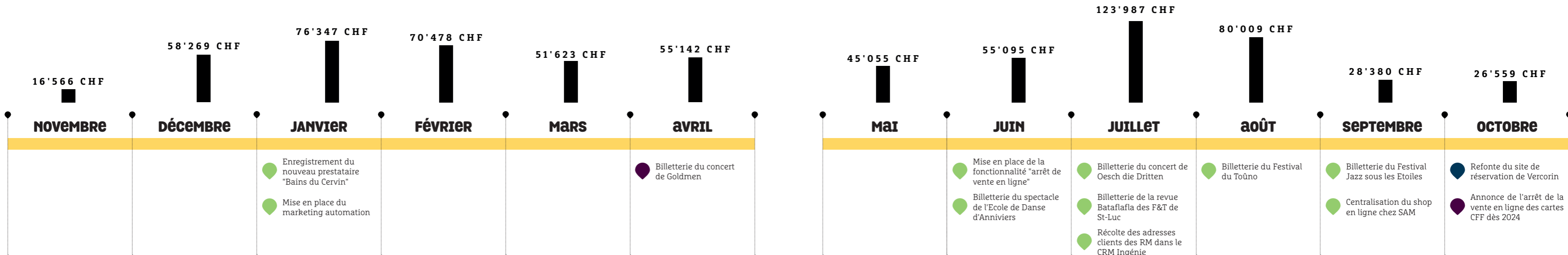


La place de marché Ingénie poursuit sur sa lancée, avec une progression du chiffre d'affaires de 18% par rapport à 2022. Un point réjouissant à relever : de nouvelles offres voient le jour, comme la configuration de bons cadeaux, le développement de billetterie avec QR code à l'instar du festival Jazz sous les Etoiles, ou d'événements à fort succès comme la venue de Goldmen qui génèrent des montants conséquents. En termes de stratégies et d'objectifs pour la suite : miser sur le développement des ventes en ligne pour les hébergements; inciter les sociétés locales à opter pour la place de marché pour la vente en ligne de leurs activités et approcher de nouveaux prestataires pour la région sierroise.

- LES CHIFFRES DU 01.11.2022 AU 31.10.2023 -



263 newsletters envoyées
102'976 contacts dans le CRM



LE VAL D'ANNIVIERS EN ACTIONS

NOUVEAU LOGO

Vous l'avez sans doute remarqué, le logo Val d'Anniviers a eu droit à un petit lifting en début d'été... après 18 ans de bons et loyaux services. Dans une logique de continuité, le nouveau logo reprend les éléments phares ayant fait le succès de son prédécesseur : le soleil (parce qu'on a vraiment de la chance avec le temps) et le raccard (pour le côté authentique). Sur une base similaire, Vercorin a également adapté son logo.



Val
d'Anniviers

COMMUNICATION 4 SAISONS

Oui, le Val d'Anniviers est une destination idéale en toute saison. En 2020, des campagnes aux slogans bien connus ont été lancées pour promouvoir l'hiver et l'été. Dès 2024, les saisons de printemps (mi-mars à mi-avril) et d'automne (septembre à début novembre) bénéficieront, elles aussi, d'une communication spécifique. Durant ces périodes, nous encourageons tout partenaire à mettre sur pied des offres spéciales car elles seront publiées sur une page dédiée.



SIERRE-ZINAL UNE 50^{ÈME} RUGISSANTE !

Difficile de trouver les mots (et les chiffres) pour qualifier l'extraordinaire impact médiatique de la 50^{ème} édition de Siere-Zinal. Diffusée en direct dans 81 pays à travers les chaînes RTS, Eurosport et beIN Sports, la course nous a offert une vitrine promotionnelle sans précédent ! Cinq capsules produites par nos soins ont été diffusées durant le live Eurosport. Dans le même temps, le plateau RTS, en direct de Zinal, a régalé les téléspectateurs.



PROFESSEUR WEISSHORN

Comment sensibiliser notre clientèle aux bons comportements à adopter en montagne ? C'est de cette question qu'est née la série de capsules mettant en scène le Prof. Weisshorn et son acolyte Miss Dent Blanche. Imaginés par l'ESS Grimontz-Zinal et dessinés par l'illustrateur Julien Valentini, les personnages nous permettent de communiquer sur des problématiques sensibles sur un ton léger et un poil décalé.



DU NOUVEAU À VERCO



VERCO'LIVE FESTIVAL

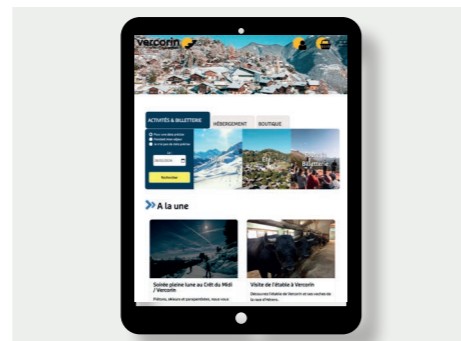
En été 2023, Vercorin lançait son tout nouveau festival « Verc'o'Live ». Cette première édition a accueilli des artistes suisses et internationaux, comme le célèbre Enrico Macias. Et qui dit nouveau festival, dit forcément nouvelle identité visuelle et supports de communication. Du choix du slogan, à la conception des visuels, ou encore la réalisation de photos/vidéos : nous avons apporté notre soutien dans toutes les étapes clés de ce nouvel événement phare.



SITE DE RÉSERVATION

Flambant neuf, et avec un design inspiré du nouveau site web vercorin.ch, le site de réservation de Vercorin a été mis en ligne au début de la saison d'hiver. Intuitif et bien structuré, il permet en quelques clics de réserver un hébergement, une activité ou un article de la boutique en ligne.

● reservation.vercorin.ch



LA RÉGION DE SIERRE EN MODE SPORT



GIRO D'ITALIA

C'était le samedi 20 mai 2023. Après une arrivée à Crans-Montana la veille, la 14ème étape du Giro d'Italia voyait le peloton partir de la Plaine Bellevue à Sierre. Un fantastique coup de projecteur sur la pratique du vélo dans notre région. Concernant la « communication », nous avons créé les différents supports graphiques en intégrant la légendaire couleur rose du Giro à notre ligne graphique. Une vidéo retraçant la journée a aussi été produite par nos soins.



PARTENARIAT LORE HOFFMANN

En 2023, un partenariat a été conclu avec l'athlète sierroise Lore Hoffmann. Spécialiste du 800 mètres, Lore a effectué toutes ses classes au sein du CA Sierre et s'est notamment illustrée en atteignant les demi-finales des JO de Tokyo en 2021. Casquette et t-shirt brandés Sierre, collaboration digitale et participation à des shootings, la collaboration porte sur des activités porteuses pour elle et pour la région.





COLLABORATIONS & DISTINCTIONS

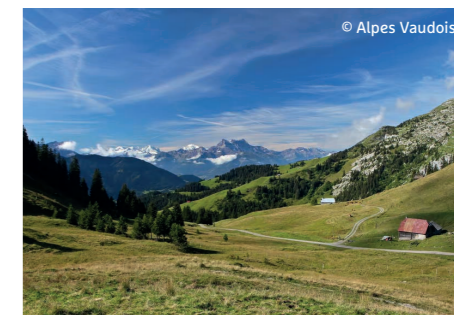
UNE RELATION WIN-WIN AVEC LA HES-SO VALAIS/WALLIS

La HES-SO demeure un partenaire de premier ordre pour notre structure. Entre travaux d'étudiants, données touristiques ou veille stratégique, les apports de la haute école nous sont précieux. En sens inverse, nous apportons notre expérience de la pratique en intervenant dans différents modules durant la formation des étudiants Bachelor.



DES DESTINATIONS VAUDOISES à L'AFFÛT

Le fonctionnement de notre entité attise quelques curiosités au-delà des frontières valaisannes. En effet, une délégation de l'Association Touristique Aigle Leysin Col des Mosses a souhaité nous rencontrer pour en savoir plus sur nos activités de communication et notre modèle de collaborations. Par ailleurs, la destination de Villars a souhaité en apprendre davantage sur nos campagnes et notre stratégie de contenu.



LE PRIX QUI FAIT PLAISIR

Les « Club de Com Awards » récompensent la créativité et le professionnalisme des agences de communication valaisannes. Le 1er décembre 2023, nous avons eu l'honneur d'être désignés comme lauréat de la catégorie « Audio » grâce à nos séries de podcasts pour la région de Sierre et du Val d'Anniviers. Une nomination qui récompense le travail réalisé par toute l'équipe !



COMPTE D'EXPLOITATION 2022-2023

RECETTES	Comptes 22/23	Budget 22/23	Comptes 21/22
Contribution commune Anniviers	43'200.00	43'200.00	43'200.00
Contribution commune Chalais	6'800.00	6'800.00	6'800.00
Contribution Anniviers Tourisme SA	296'600.00	296'600.00	296'600.00
Contribution Vercorin Tourisme SA	42'800.00	42'800.00	42'800.00
Contribution RMA	200'000.00	200'000.00	200'000.00
Contributions membres Montagne	589'400.00	589'400.00	589'400.00
Contribution commune Sierre	50'000.00	50'000.00	50'000.00
Contribution Sierre Tourisme	145'600.00	145'600.00	145'600.00
Contributions membres Plaine	195'600.00	195'600.00	195'600.00
Refacturations nuits VWP	6'800.00	4'000.00	1'273.75
Mandats et refacturations diverses	21'755.00	15'000.00	27'206.55
Résultat réservation directe			
Résultat Place de marché	6'363.00	6'000.00	13'944.47
Autres revenus	34'918.00	25'000.00	42'424.77
TOTAL DES RECETTES	819'918.00	810'000.00	827'424.77
CHARGES CAMPAGNES MARKETING	Comptes 22/23	Budget 22/23	Comptes 21/22
Campagnes marketing Montagne Hiver	134'402.03	130'000.00	112'204.90
Campagnes marketing Montagne Eté	119'523.80	119'000.00	139'580.53
Campagnes marketing Montagne	253'925.83	249'000.00	251'785.43
Campagnes marketing Plaine	84'301.26	83'000.00	84'002.15
Campagnes marketing Plaine	84'301.26	83'000.00	84'002.15
TOTAL CHARGES CAMPAGNES MARKETING	338'227.09	332'000.00	335'787.58

CHARGES COMMUNES	Comptes 22/23	Budget 22/23	Comptes 21/22
Sites web	21'315.82	20'000.00	47'674.95
Place de marché	15'973.36	15'000.00	14'941.23
Système d'information touristique	6'652.50	8'000.00	42'357.10
Cotisations	2'910.00	3'000.00	2'910.00
Outils marketing communs	46'851.68	46'000.00	107'883.28
Salaires	309'628.90	306'000.00	298'589.70
Charges sociales	46'856.75	48'000.00	42'006.45
Formation continue	2'298.10	3'000.00	2'733.90
Recrutement, Incentives, autres frais	2'924.10	3'000.00	2'870.15
Salaires et frais de personnel	361'707.85	360'000.00	346'200.20
Loyer	16'139.55	16'300.00	16'248.45
Electricité et charges de locaux	418.40	800.00	407.60
Assurances	1'391.90	1'500.00	1'542.20
Equipement et matériel de bureau	1'500.66	1'500.00	1'639.21
Informatique et système	3'154.14	3'000.00	3'418.55
Leasing copieur	1'572.45	1'500.00	2'843.20
Téléphone et internet	4'166.60	3'500.00	3'499.15
Gestion du bureau	1'372.70	1'400.00	1'237.10
Comptabilité	7'315.20	5'000.00	5'247.67
Comités et assemblées	1'397.90	1'500.00	1'405.05
Frais administratifs	38'429.50	36'000.00	37'488.18
Intérêts et frais bancaires	-654.09	1'000.00	-160.95
Amortissement	30'136.10	35'000.00	-
Frais financiers & amortissements	29'482.01	36'000.00	-160.95
TOTAL CHARGES COMMUNES	476'471.04	478'000.00	491'410.71
Total Charges	814'698.13	810'000.00	827'198.29
Total Produits	819'918.00	810'000.00	827'424.77
RÉSULTAT	5'219.87	0.00	226.48

BILAN AU 31.10.2023

ACTIF	31.10.2023	31.10.2022
Caisse	27.35	127.35
Comptes bancaires	20'539.93	88'888.54
Actifs circulants	20'567.28	89'015.89
Débiteurs	5'361.40	8'539.20
Garantie de loyer	5'005.65	5'005.65
Actifs transitoires	8'863.00	16'444.47
Actifs mobilisés	19'230.05	29'989.32
C/C Place de marché	27'945.99	14'001.52
Système de vente	27'945.99	14'001.52
Mobilier	4'500.00	0.00
Site internet	27'000.00	0.00
Actifs immobilisés	31'500.00	0.00
TOTAL	99'243.32	133'006.73

PASSIF	31.10.2023	31.10.2022
Créanciers	6'129.78	7'314.81
Créanciers charges sociales	5'051.25	2'481.75
Passifs transitoires	7'932.25	6'300.00
Provisions site internet & MyCity	0.00	42'000.00
Réserve pour situation de crise	35'000.00	35'000.00
Provisions et réserves	35'000.00	77'000.00
Capital propre	39'910.17	39'683.69
Résultat exercice	5'219.87	226.48
Fonds propres	45'130.04	39'910.17
TOTAL	99'243.32	133'006.73

ANNEXES AUX COMPTES

PLACE DE MARCHÉ	2023	2022
Liquidités	63'948	40'421
Réalisables	1'856	8'644
Capitaux étrangers		31'495
Avance SAM		27'946
Résultat de l'exercice		6'363
Total	65'804	49'065
Recettes		558'056
Charges directes	549'323	445'178
Frais généraux	2'370	2'280
Résultat d'exploitation	6'363	13'944
Total	558'056	461'403

PROVISIONS	2023	2022
Provision site internet	0.00	24'000
Provision MyCity (SIT)	0.00	18'000
Provision branding nouvelle OT	0.00	0.00
Provision campagne montagne été	0.00	0.00
Provision campagne plaine	0.00	0.00
Total	0.00	42'000

ACTIFS TRANSITOIRES	22/23
Loyer 11-12.2023	2'500
Résultat Place de marché 2022-23	6'363
TOTAL	8'863

PASSIFS TRANSITOIRES	22/23
Prestations System D	5'000
Prestations DS Fiduicair	1'800
Provision TVA à l'importation	1'132
TOTAL	7'932

BUDGET 2023-2024

RECETTES	Budget 23/24	Comptes 22/23	Budget 22/23
Contribution commune Anniviers	43'200.00	43'200.00	43'200.00
Contribution commune Chalais	6'800.00	6'800.00	6'800.00
Contribution Anniviers Tourisme SA	296'600.00	296'600.00	296'600.00
Contribution Vercorin Tourisme SA	42'800.00	42'800.00	42'800.00
Contribution RMA	200'000.00	200'000.00	200'000.00
Contributions membres Montagne	589'400.00	589'400.00	589'400.00
Contribution commune Sierre	50'000.00	50'000.00	50'000.00
Contribution Sierre Tourisme	145'600.00	145'600.00	145'600.00
Contributions membres Plaine	195'600.00	195'600.00	195'600.00
Refacturations nuits VWP	4'000.00	6'800.00	4'000.00
Mandats et refacturations diverses	15'000.00	21'755.00	15'000.00
Résultat Place de marché	20'000.00	6'363.00	6'000.00
Autres revenus	39'000.00	34'918.00	25'000.00
TOTAL DES RECETTES	824'000.00	819'918.00	810'000.00

CHARGES CAMPAGNES	Budget 23/24	Comptes 22/23	Budget 22/23
Campagnes Montagne Hiver	130'000.00	134'402.03	130'000.00
Campagnes Montagne Été	119'000.00	119'523.80	119'000.00
Campagnes Marketing Montagne	249'000.00	253'925.83	249'000.00
Campagnes Plaine	83'000.00	84'301.26	83'000.00
Campagnes Marketing Plaine	83'000.00	84'301.26	83'000.00
TOTAL CHARGES CAMPAGNES	332'000.00	338'227.09	332'000.00

CHARGES COMMUNES	Budget 23/24	Comptes 22/23	Budget 22/23
Sites web	20'000.00	21'315.82	20'000.00
Place de marché	15'000.00	15'973.36	15'000.00
Système d'information touristique	12'000.00	6'652.50	8'000.00
Cotisations	3'000.00	2'910.00	3'000.00
Outils marketing communs	50'000.00	46'851.68	46'000.00
Salaires brut	309'000.00	309'628.90	306'000.00
Charges sociales	50'000.00	46'856.75	48'000.00
Formation continue	3'000.00	2'298.10	3'000.00
Recrutement, Incentives, autres frais	3'000.00	2'924.10	3'000.00
Salaires et frais de personnel	365'000.00	361'707.85	360'000.00
Loyer	16'300.00	16'139.55	16'300.00
Electricité et charges de locaux	1'000.00	418.40	800.00
Assurances	1'800.00	1'391.90	1'500.00
Équipement et matériel de bureau	4'500.00	1'500.66	1'500.00
Informatique et système	3'000.00	3'154.14	3'000.00
Leasing copieur	1'500.00	1'572.45	1'500.00
Téléphone et internet	3'500.00	4'166.60	3'500.00
Gestion du bureau	1'400.00	1'372.70	1'400.00
Comptabilité	6'500.00	7'315.20	5'000.00
Comités et assemblées	1'500.00	1'397.90	1'500.00
Frais administratifs	41'000.00	38'429.50	36'000.00
Intérêts et frais bancaires	1'000.00	-654.09	1'000.00
Amortissement (nouveaux sites web)	35'000.00	30'136.10	35'000.00
Frais financiers & amortissements	36'000.00	29'482.01	36'000.00
TOTAL CHARGES COMMUNES	492'000.00	476'471.04	478'000.00
Total Charges	824'000.00	814'698.13	810'000.00
Total Produits	824'000.00	819'918.00	810'000.00
RÉSULTAT	0.00	5'219.87	0.00

RAPPORT DE L'ORGANE DE RÉVISION

Rapport de l'auditeur à l'Assemblée des Membres de l'Association

Sierre-Anniviers Marketing, 3960 Sierre

Mesdames, Messieurs,

Conformément au mandat qui nous a été confié, nous avons procédé à un examen succinct des comptes annuels de l'Association Sierre-Anniviers Marketing, pour l'exercice arrêté au 31.10.2023.

Ces comptes annuels relèvent de la responsabilité du Comité alors que notre responsabilité consiste à émettre un rapport sur ces comptes annuels sur la base de notre examen.

Nous avons effectué notre mandat selon la Norme d'audit suisse 910 Review. Cette norme requiert que le contrôle soit planifié et réalisé en vue d'obtenir une assurance modérée que les comptes annuels ne comportent pas d'anomalie significative. Notre tâche consiste essentiellement à des entretiens avec le personnel de la société et à des procédures analytiques appliquées aux données financières. Il fournit donc un niveau d'assurance moins élevé qu'un audit. En conséquence, nous n'exprimons donc pas d'opinion d'audit.

Sur la base de notre examen succinct, nous n'avons pas relevé de faits qui nous laissent à penser que les états financiers ne sont pas conformes à la loi et aux statuts.

DS Fiduciaire, Duc & Fils SA

Sébastien Duc
Réviseur Responsable
Expert-Réviseur agréé
Sierre

Sébastien Duc

12.04.2024

SEA Signature électronique avancée
Signé sur Scribble.com

Sierre, le 10.04.2024 /SD

Annexes : Bilan, Compte de résultats et annexe 2023 / 2022



SIERRE ANNIVIERS

MARKETING

Technopôle 1 - Le Foyer - 3960 Sierre
+41 27 451 71 10 - info@sierre-anniviers.ch

 @sierre-anniviers

