

JEU HISTORIQUE DE CHANDOLIN



***En Sanduling un zor,
en Sanduling tozor !**

***A Chandolin un jour,
à Chandolin toujours !**

Hubert Crettaz

Ce jeu est lié à la brochure du Parcours Historique de Chandolin que tes parents peuvent se procurer dans les Offices du Tourisme d'Anniviers.

Je suis la mascotte de Chandolin. Visite le village avec moi. Réponds aux questions et découvre mon prénom ! Chaque réponse correspond à une lettre.

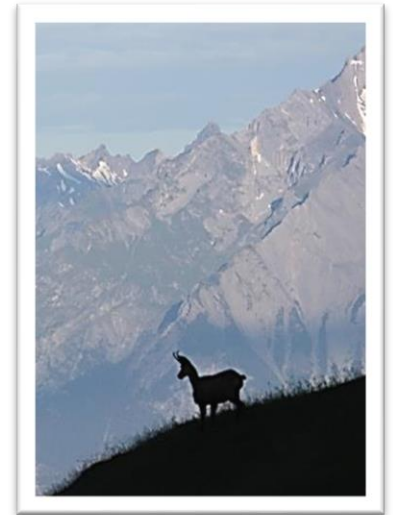


Mes traces

MA DECOUVERTE

Ma carte d'identité

Le chamois	<i>Rupicapra rupicapra</i>
Classe	Mammifères ongulés
Ordre	Cétartiodactyles - Ruminants
Famille	Bovidés - Caprinés
Longueur	125 à 135 cm
Hauteur	70 à 80 cm au garrot
Poids	22 à 62 kg
Longévité	25 ans maximum, 15 ans en moyenne



Je ressemble à la chèvre mais je suis plus svelte. Ma tête est bicolore, mon pelage est brun clair à brun foncé, mes cornes sont fines, verticales, en crochet à l'extrémité.



Je suis herbivore. Je me nourris de plantes herbacées, de jeunes pousses et de rameaux. En hiver, je mange aussi des feuilles sèches, des tiges d'arbustes et des aiguilles de conifères.

Je vis en groupe, entre 800 et 2500 mètres d'altitude.



Es-tu prêt (e) ?
Suis-moi !

Bienvenue à 2000 mètres au-dessus de la mer...



Le village de Chandolin est l'un des villages les plus hauts d'Europe habités toute l'année. A 4 km se trouve l'Ilgraben, l'un des sites d'érosion les plus grands d'Europe.

Si tu veux me voir,
promène-toi dans les
forêts sans faire de
bruit et observe les
pentes bien exposées
au soleil !



Grand Hôtel (poste 1)

La construction du Grand Hôtel en 1896 par Pierre Pont a été très importante dans le développement touristique de Chandolin.

La route de Vissoie à St-Luc a été construite au début des années 1930, sa prolongation jusqu'à Chandolin n'a été mise en service qu'en 1960.



Premier car postal à Chandolin, en 1960
(photo d'Ella Maillart)



Le Grand Hôtel a été fréquenté par des peintres, des musiciens et même des inventeurs. Ferdinand von Zeppelin est célèbre pour une invention qui porte son nom.

Comment est appelé l'engin volant rigide qu'il a inventé ?

Complète les mots ci-dessous :

B _ _ _ _ _ G _ _ _ _ E



Jusqu'en 1937, le Grand Hôtel n'était ouvert qu'en été.

Calvaire (poste 2)

La carte panoramique à 360 degrés te permet de reconnaître les sommets les plus hauts, avec une altitude supérieure à 4000 m, qui se trouvent au fond du Val d'Anniviers.

Place leurs noms au bon endroit : **Cervin**, **Obergabelhorn**, **Zinalrothorn**, **Dent Blanche** et **Weisshorn**.



1. Chalet d'Edmond Bille (poste 3)

Edmond Bille a fait édifier ce grand chalet en 1905. Le bois utilisé est le même qui a servi à la construction des maisons du village. De quel bois s'agit-il ?



Mélèze = V

Arolle = M

Sapin = P



Ce bois provient d'un arbre bien présent dans les forêts environnantes. Voici une de ses branches.

La reconnais-tu ?

Le nom du village dérive du latin « escandulina » qui signifie « bardeau ». A quoi servaient les bardeaux ?

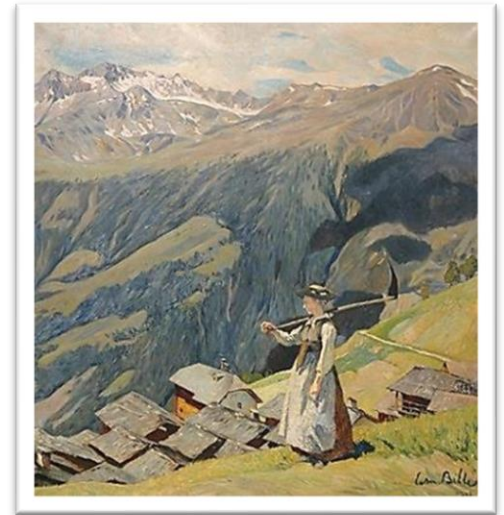
Réponse A) à la fin du jeu.



La faucheuse

Edmond Bille, qui était peintre et verrier, a réalisé ce tableau de la petite paysanne de Chandolin. Quel outil, destiné à couper le foin, porte-t-elle sur son épaule ?

Complète ces mots : L _ F _ _ X



« La faucheuse » en 1905

Le foin

Autrefois, le foin était transporté des prés aux granges de deux manières :



Sur un char, ou à dos d'homme ou de femme.

Les vaches passaient l'hiver dans les écuries. Juste au-dessus, dans la grange, était stocké le foin qui servait à nourrir les bêtes durant la saison d'hiver.



Sais-tu combien de kilos les paysans (-nes) portaient sur leur dos ? Réponse B) à la fin du jeu.

2. Eglise Sainte-Barbe (poste 4)

Avant d'entrer en silence dans l'église Sainte-Barbe et d'admirer les vitraux réalisés par Edmond Bille, observe l'édifice. Tu peux y voir un cadran solaire qui indique l'heure grâce à l'ombre projetée sur le mur. Les cloches de cette église furent emmenées jusqu'ici depuis Soussillon au prix de grands efforts. Comment furent-elles transportées ?

A dos d'homme = E Sur des chars = I Sur des luges = A



3. Arrêt entre la Croix (poste 5) et la Maison bourgeoise (poste 6)

Au bord de la ruelle se trouve la sculpture d'un oiseau aux grands yeux. Lequel ?

La chouette = L

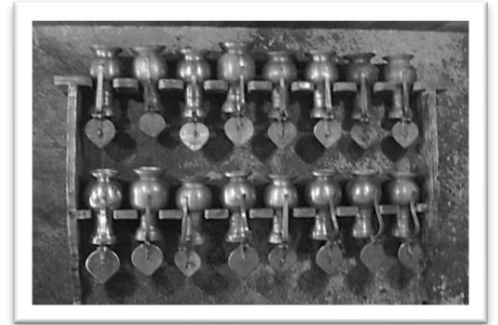
Le hibou = T

La journée, je suis occupé à rechercher ma nourriture et à faire des siestes, alors que la nuit je dors... contrairement à ce rapace.



Maison bourgeoise (poste 6)

La cave abrite six grands tonneaux contenant du vin élevé à Muraz sur Sierre et le vin du Glacier, typique du Val d'Anniviers.



Dans la cave, se trouvent de nombreuses cruches en étain. Elles sont utilisées pour servir le vin des tonneaux lors de fêtes du village.

Comment appelle-t-on ces cruches ?

Complète : **DES C _ _ _ N _ S**

4. Four banal (poste 8)

Le four du village servait à cuire du pain pour tous les habitants. Chaque famille, à tour de rôle, apportait sa farine et préparait le pain nécessaire pour plusieurs mois. Le pain devenait tellement dur qu'il fallait le couper à la hache pour le manger. Dans quel local se faisait la préparation du pain ?

Dans la chambre du pain = **A**

Dans la pièce du four = **O**



J'ai un sens de l'odorat très développé. Hum ! Je sens l'odeur du pain jusqu'ici, mais je préfère manger les petites fleurs comme les gentianes.

Fête des Rois Mages

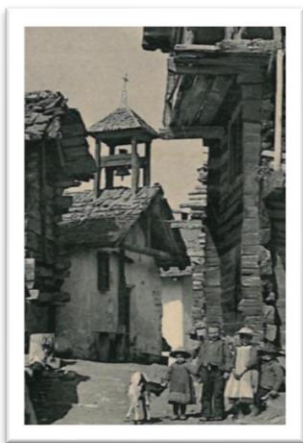


Rois Mages en 1962

Cette fête a été créée en 1960 par Marcel Bonvin. Chaque année, depuis l'Office du Tourisme et sur leur traîneau, les Rois Mages descendent au vieux village en compagnie des Fifres et Tambours et distribuent le pain bénit par le curé sur la place du Village.

5. Ancienne Chapelle Sainte-Barbe - Actuel Espace Ella Maillart (poste 9)

Dans cette ancienne chapelle se trouve un petit musée dédié à Ella Maillart. A la fois exploratrice, photographe, écrivaine et journaliste, elle est célèbre pour ses voyages et ses livres, mais aussi pour ses exploits sportifs.



Observe cette carte postale ancienne. Que manque-t-il aujourd'hui au bâtiment de la Chapelle Sainte-Barbe ?

La cloche = Y

Le toit en bardeaux = U

Le clocher = I

Visite le musée d'Ella Maillart avec tes parents !
Quel est le pays où elle séjourna le plus longtemps ?
Réponse C) à la fin du jeu.



Espace Faune (poste 10)

Cet espace d'exposition présente la faune du Val d'Anniviers. Le thème change chaque année.

La Diana d'Anniviers, qui regroupe cent chasseurs, est à l'origine de ce projet.

Quel est l'emblème de la Diana d'Anniviers ?

Complète : 2 M _ _ M _ _ _ S



Vie des animaux en hiver

En hiver, quand la neige recouvre les toits de Chandolin, la vie des animaux est plus difficile.



Le tétras lyre ou petit coq de bruyère, par exemple, se construit une sorte d'igloo dans la neige. Cet oiseau vit à la limite supérieure des forêts, jusqu'à 2300 m d'altitude. C'est assez difficile de l'observer dans le Val d'Anniviers car il se cache bien.

En hiver, moi, je vis dans la forêt. Je mange moins et profite de mes réserves de graisse. Grâce à mes sabots, je me déplace bien dans la neige. Mon pelage est plus foncé et épais afin de me protéger du froid.



Sais-tu comment peut-on déterminer mon âge ?

Réponse D) à la fin du jeu.

6. Arrêt au virage du Calvaire (après le poste 11)

En remontant du vieux village en direction de l'Office du Tourisme, au virage du Calvaire, tu apercevras des anneaux sur un mur en pierre, au bord de la route. Autrefois, en automne, on rassemblait ici des animaux pour les marquer.



Quels animaux étaient attachés chaque année à ces anneaux ?

Des cochons = X

Des ânes = T

Des vaches = S

Chandolin en été

Observe cette ancienne photographie. Tu aperçois un enfant au milieu des vaches. Que fait-il, à ton avis ? Est-il en train de jouer ou de travailler ?



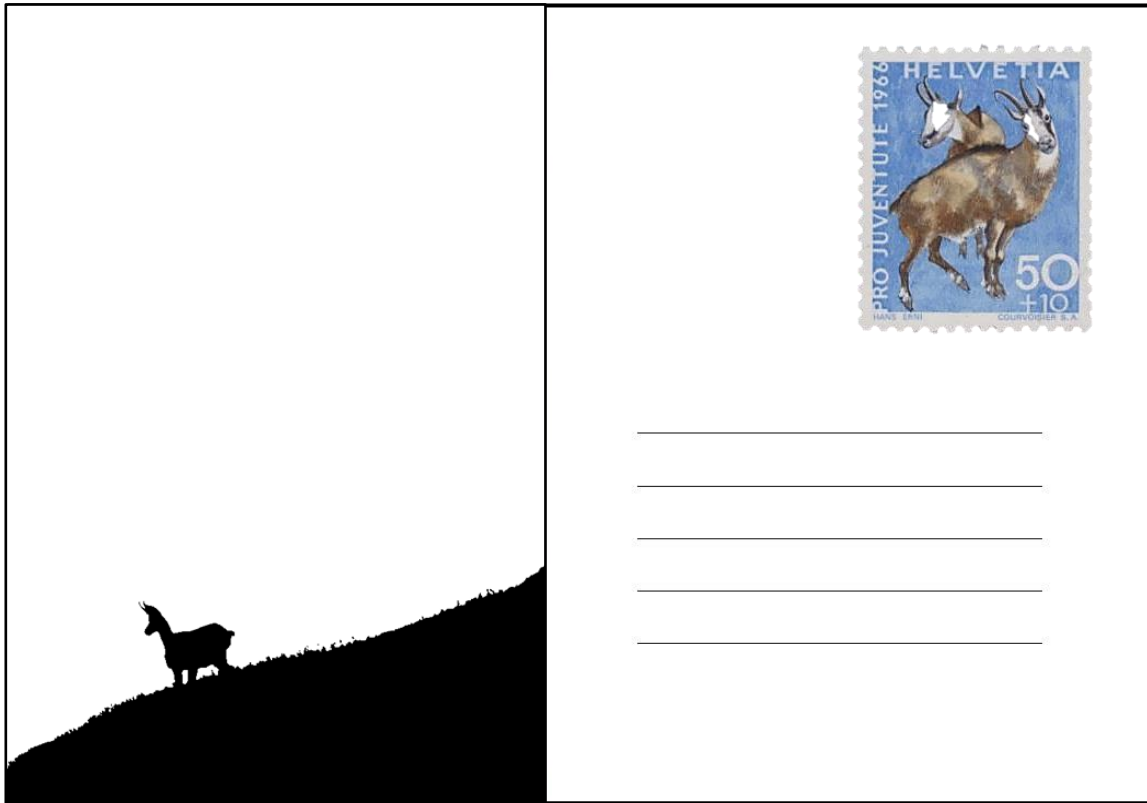
Quand les enfants n'allaient pas à l'école (6 mois dans l'année), ils devaient aider leurs parents aux travaux de la campagne.

Quelle est la particularité des mayens de Chandolin, La Rèche et Soussillon ?
Réponse E) à la fin du jeu.



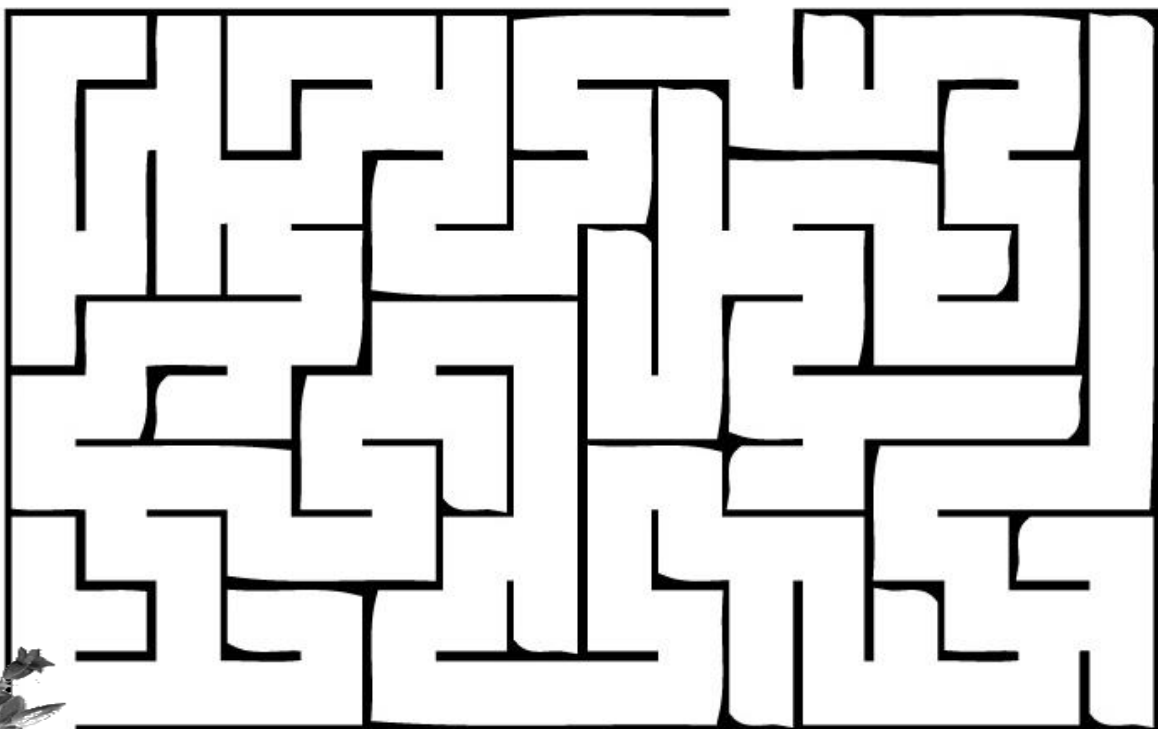
Carte postale

Termine le dessin de cette carte postale !



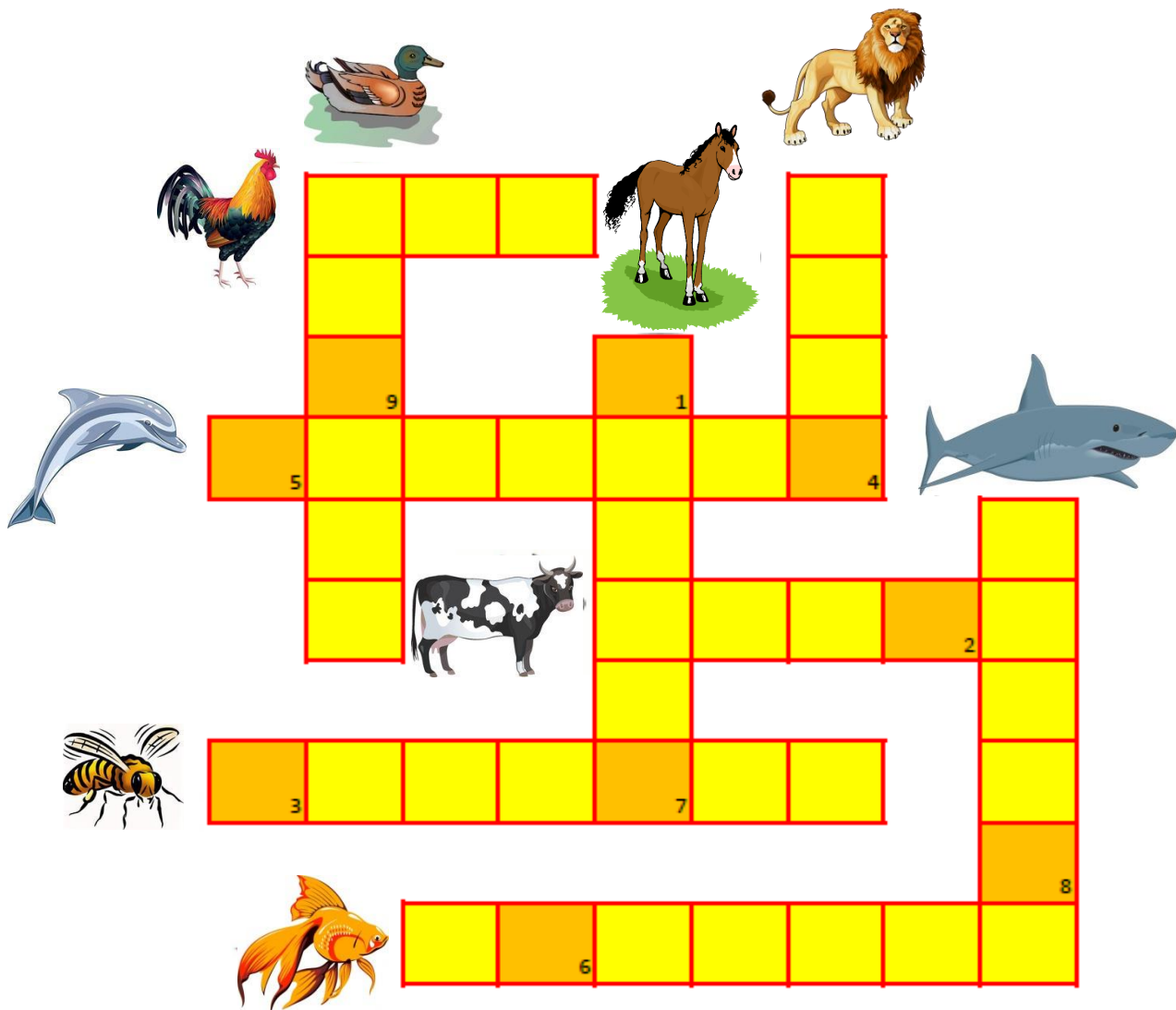
Jeu du labyrinthe

Aide-moi à trouver mon repas !



Jeu des mots croisés

Complète la grille et trouve le mot surprise.



1 2 3 4 5 6 7 8 9



Je suis extrêmement agile, je suis capable de sauter à 2 m de hauteur et si nécessaire, je peux franchir une crevasse large de 6 m.

Traces des animaux

Retrouve les traces de la marmotte, du lièvre, du renard, du chevreuil, du blaireau et du cerf.

	<p>4,5 Cm</p>
<p>1.</p>	<p>2.</p>
<p>5 Cm</p>	<p>5 Cm</p>
<p>3.</p>	<p>4.</p>
<p>3,5 Cm</p>	<p>7 Cm</p> <p>Deux allures : 1. Marche 2. Course</p>
<p>5.</p>	<p>6.</p>

Le Vieux Chalet

Là-haut sur la montagne, l'était un vieux chalet.
Murs blancs, toit de bardeaux,
Devant la porte un vieux bouleau.
Là-haut sur la montagne, l'était un vieux chalet.



Là-haut sur la montagne, croula le vieux chalet.
La neige et les rochers
S'étaient unis pour l'arracher.
Là-haut sur la montagne, croula le vieux chalet.



Là-haut sur la montagne, quand Jean vint au chalet.
Pleura de tout son cœur
Sur les débris de son bonheur.
Là-haut sur la montagne, quand Jean vint au chalet.

Là-haut sur la montagne, l'est un nouveau chalet.
Car Jean d'un cœur vaillant
L'a rebâti plus beau qu'avant.
Là-haut sur la montagne, l'est un nouveau chalet.

Tu peux écouter
la chanson ici !



Réponses :

- A) Faire les toits
- B) 30 kilos
- C) Inde
- D) En comptant les anneaux sur les cornes (les anneaux d'âge)
- E) Ils se situent au-dessous du village





As-tu trouvé mon prénom ?
Rends-toi à l'Office du
Tourisme et tu recevras
une petite surprise !

QUEL EST MON PRENOM ?

1	2	3	4	5	6

Réalisation : Magali Crettaz - Anniviers Tourisme

Concept et coordination : Adriana Tenda Claude - Anniviers Tourisme