

JEU HISTORIQUE DE VISSOIE



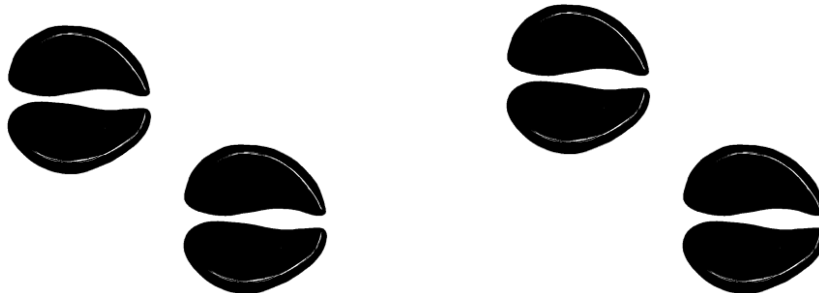
Hubert Crettaz

*Lè Vichoïar chè
rèzouèchonn dè vo
rèchivrè dou mioſs
pouchigblo !

*Les Vissoyards se réjouissent de vous
recevoir le mieux possible !

Ce jeu est lié à la brochure du Parcours Historique de Vissoie que
tes parents peuvent se procurer dans les Offices du Tourisme
d'Anniviers.

Je suis la mascotte de Vissoie. Suis-moi à travers le village.
Réponds aux questions et découvre mon prénom ! Chaque réponse
correspond à une lettre.



Mes traces

MON CIRCUIT

Ma carte d'identité

La vache	<i>Bos taurus</i>
Origine (race)	Val d'Hérens
Classe	Mammifères herbivores
Ordre	Cétartiodactyles - Ruminants
Famille	Bovidés
Robe	Variant du noir au fauve
Taille	Entre 118 et 128 cm au garrot
Poids	Entre 480 et 800 kg



Ma tête est large et courte, surmontée de cornes à pointes noires. Je suis une vache de la race d'Hérens.



Je suis forte et musclée, bien adaptée à la vie en montagne. J'aime lutter, mais je donne aussi du bon lait qui sert à la fabrication de fromages à raclette ou à fondue.

Tu peux me trouver partout en Anniviers. L'été, je monte à l'alpage tandis que l'hiver, je reste bien au chaud à l'étable communautaire du village.



Es-tu prêt (e) ?
Suis-moi !

Bienvenue à Vissoie



Le village de Vissoie est situé au centre de la vallée, au carrefour des routes qui mènent à tous les villages d'Annivières. La route de Sierre à Vissoie date de 1863.

Je suis très jeune, je suis une vachette.

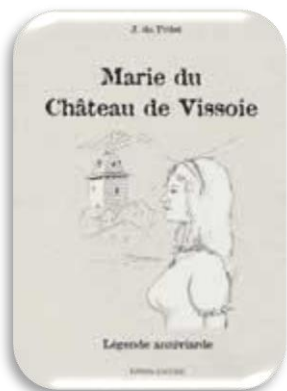
J'ai du caractère, mais je suis très câline et gentille. Pourquoi dit-on « Tu es vache » à une personne méchante ? Le pire pour moi c'est d'entendre : « Peau de vache ». Mais qu'est-ce qu'elle a ma peau ?



Chapelle Notre-Dame-de-Compassion (poste 1)

La Chapelle a été construite en 1688 sur la colline « de la Crête » où se trouvait autrefois la demeure des seigneurs d'Anniviers. C'est pourquoi elle est aussi appelée « chapelle du Château ». Actuellement, on voit encore les ruines des murs de base du château.

Dessine-moi ce château !



D'après une légende très ancienne, un escalier souterrain conduisait du château jusqu'à la rivière Navisence. Si tu veux en savoir plus, lis la légende de J. du Prilet : « Marie du Château de Vissoie ».



Regarde bien autour de toi ! Une question sur les fontaines te sera posée à la fin de ton parcours.

1. Cure et vicariat (poste 3) et Eglise Sainte-Euphémie (poste 4)

Fais le tour du vicariat et de l'église Sainte-Euphémie. Quel est l'élément caractéristique commun à ces deux bâtiments ?



Une horloge = N

Une croix = M

Un cadran solaire = P

2. Eglise Sainte-Euphémie (poste 4)

Le clocher actuel a été érigé, à la suite d'un incendie, en 1785. Les cloches ont été fabriquées sur place et hissées au beffroi. Autrefois, la manière de sonner les cloches transmettait un message que les gens du pays savaient comprendre.

Combien de cloches compte le clocher ?

4 = A

5 = E

6 = I

Quels instruments étaient utilisés par les enfants de l'école pour remplacer les cloches lors de la Semaine Sainte ?

Réponse A) à la fin du jeu



3. Maison Monnier (poste 6)

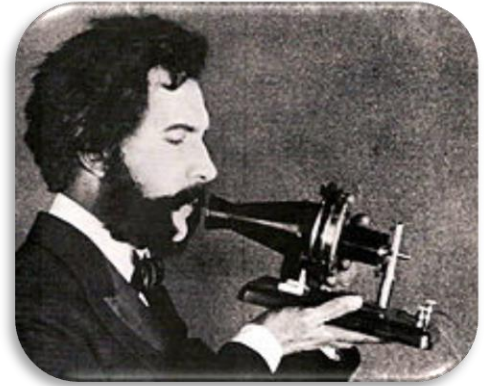
Le télégraphe et le téléphone ont été introduits en Anniviers respectivement en 1876 et 1899. Puis le central pour la vallée a été installé à Vissoie.

Qui est l'inventeur du téléphone ?

Alexander Graham Bell = P

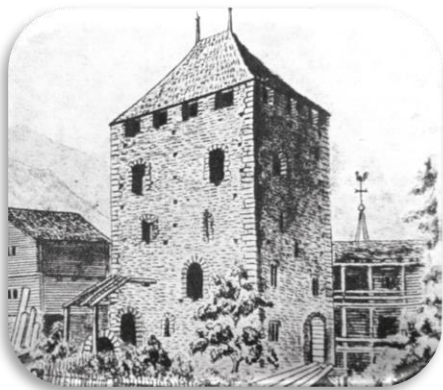
John Logie Baird = R

Les frères Auguste et Louis Lumière = S



Tour d'Anniviers (poste 9)

Les seigneurs d'Anniviers administraient la vallée depuis cette tour. En 1880, un incendie a détruit en partie ce quartier dont une ancienne tour de bois, appelée le « Baillos ». De cette dernière, il ne reste hélas que la cave.



Tour et Baillos à droite
(dessin de d'E. Wick)

Veux-tu découvrir un secret ? L'accès à la cave est caché, on y accède par un escalier dissimulé ...



Autrefois, la richesse d'un Anniviarde se comptait par la qualité et la quantité de vin, le nombre de fromages et morceaux de viande séchée suspendus au plafond de sa cave.

4. Maison des mines et de l'ancienne poste (poste 10)

Dès 1730, des mines, surtout de cuivre, ont été exploitées en Annivièrs. Aimerais-tu faire le petit mineur ? Dans quel village se trouve la seule Mine de Cuivre ouverte au public en Suisse ?

Grimentz = G

Zinal = E

Saint-Luc = T



Le cuivre est utilisé pour faire des fils électriques ainsi que des chaudières, des radiateurs et des casseroles.



Tu peux t'initier à l'orpillage en t'inscrivant à l'Office du Tourisme de Zinal. De quelles mines en Valais a-t-on extrait le plus d'or ?

Réponse B) à la fin du jeu



5. Arrêt entre la Maison des mines et de l'ancienne poste (poste 10) et la Maison Gillet (poste 11)

Lorsque tu auras traversé la route avec tes parents, observe la maison devant toi.

Quel est le point commun entre cette maison et l'ancienne carte postale ci-dessous ?

Le raccard = A

La Tour = L

L'église = U



Maison de l'abbé Erasme Zufferey (poste 12)



Sur la façade ouest de la maison, tu peux admirer des dessins anciens, dont certains représentent des outils de forgeron destinés au ferrage du mulet.

Le métier de maréchal-ferrant était très dur. Combien de personnes étaient nécessaires pour ferrer un mulet ?

Réponse C) à la fin du jeu



6. Arrêt entre la Maison de l'abbé Erasme Zufferey (poste 12) et le Musée des patoisants (poste 13)

Sur la paroi de cette grange, sont exposés plusieurs objets qui ont été réalisés par le forgeron. Lesquels doit-il « cercler à chaud » ?
Demande à tes parents ce que signifie cette expression ! *Voici la réponse : poser une bande de métal.*



La hache = S

L'ancienne scie = C

Les roues des charrettes = E

7. Arrêt entre la Maison de l'abbé Erasme Zufferey (poste 12) et le Musée des patoisants (poste 13)



Poursuis ta balade, traverse la ruelle et prends le petit chemin qui monte en face de toi. Tu apercevras sur le mur un trou en forme de triangle, avec un fer forgé à l'intérieur. A quoi servait-il ?

A empêcher les rongeurs d'entrer = T

A nourrir les prisonniers = R

A éliminer l'eau de la cave en cas d'inondations = E



Si tu veux me voir, rends-toi à l'étable communautaire de Vissoie ou, l'été, dans l'un des alpages d'Anniviers.



8. Arrêt entre le Musée des patoisants (poste 13) et l'Oratoire de la confrérie des Florey (poste 14)

Observe l'escalier de cette maison. La première marche a été réalisée avec une roue...

Quelle sorte de roue ?



Une roue de
charrette = U



Une roue de meule
de moulin = T



Une roue de char
en bois = I

Oratoire de la confrérie des Florey (poste 14)

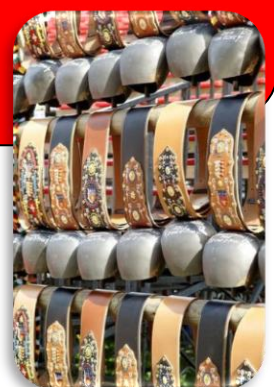


Dans ce petit oratoire se trouve une statue de Saint-Georges. Quel animal est-il en train de tuer ?

Complète : U _ D _ _ _ _

Qu'est-ce que je porte autour du cou ?
Cet objet permet de m'identifier et
facilite le travail du berger au moment
de rassembler le troupeau.

Réponse D) à la fin du jeu.

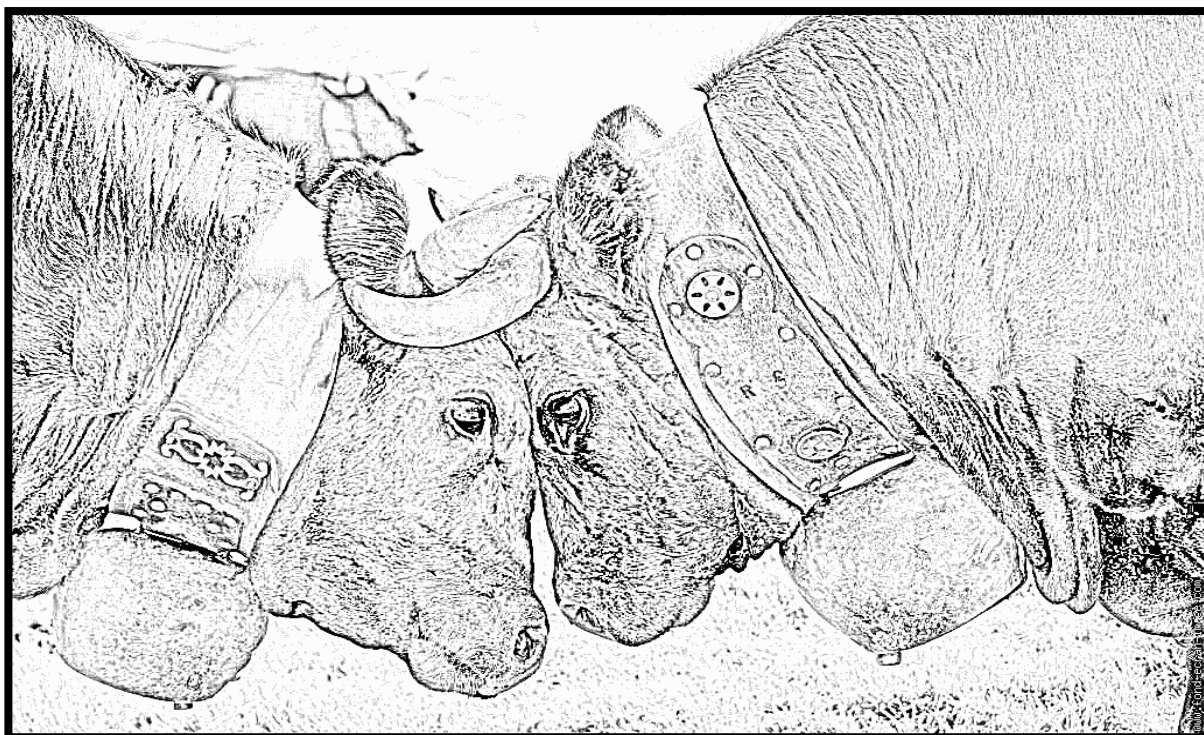


Arrêt entre l'Oratoire de la confrérie des Florey (poste 14) et la Maison du boulanger Epiney (poste 15)

Sur la façade de cette maison, tu peux me voir en train de lutter. Ces combats ont lieu le jour de l'inalpe, le premier jour à l'alpage, et se poursuivent au cours de l'été. La vache la plus forte devient la reine du troupeau. Tous les quatre ans, un combat de reines est organisé à Mission.



Colorie ce dessin de combat de reines !



Le jour de l'inalpe, le curé vient nous bénir. Les vaches sont très aimées ici. Mais sais-tu qu'il existe un pays où les vaches sont sacrées ? Lequel ?

Réponse E) à la fin du jeu.



Café des Alpes - Ancien Hôtel des Alpes (poste 16)

Jeu des différences : compare le bâtiment actuel du Café des Alpes A) et celui de l'ancien Hôtel des Alpes B) et trouve au moins 5 différences.

A)



B)



Le jour de la descente de l'alpage (désalpe), les reines sont décorées de rubans et de fleurs.

9. Fontaines de Vissoie

Tout au long de ce circuit se trouvent plusieurs fontaines. Autrefois, les maisons n'avaient pas d'eau potable. On allait au bassin pour prendre l'eau nécessaire pour les gens et les animaux.

Combien y a-t-il de fontaines ?

8 = L

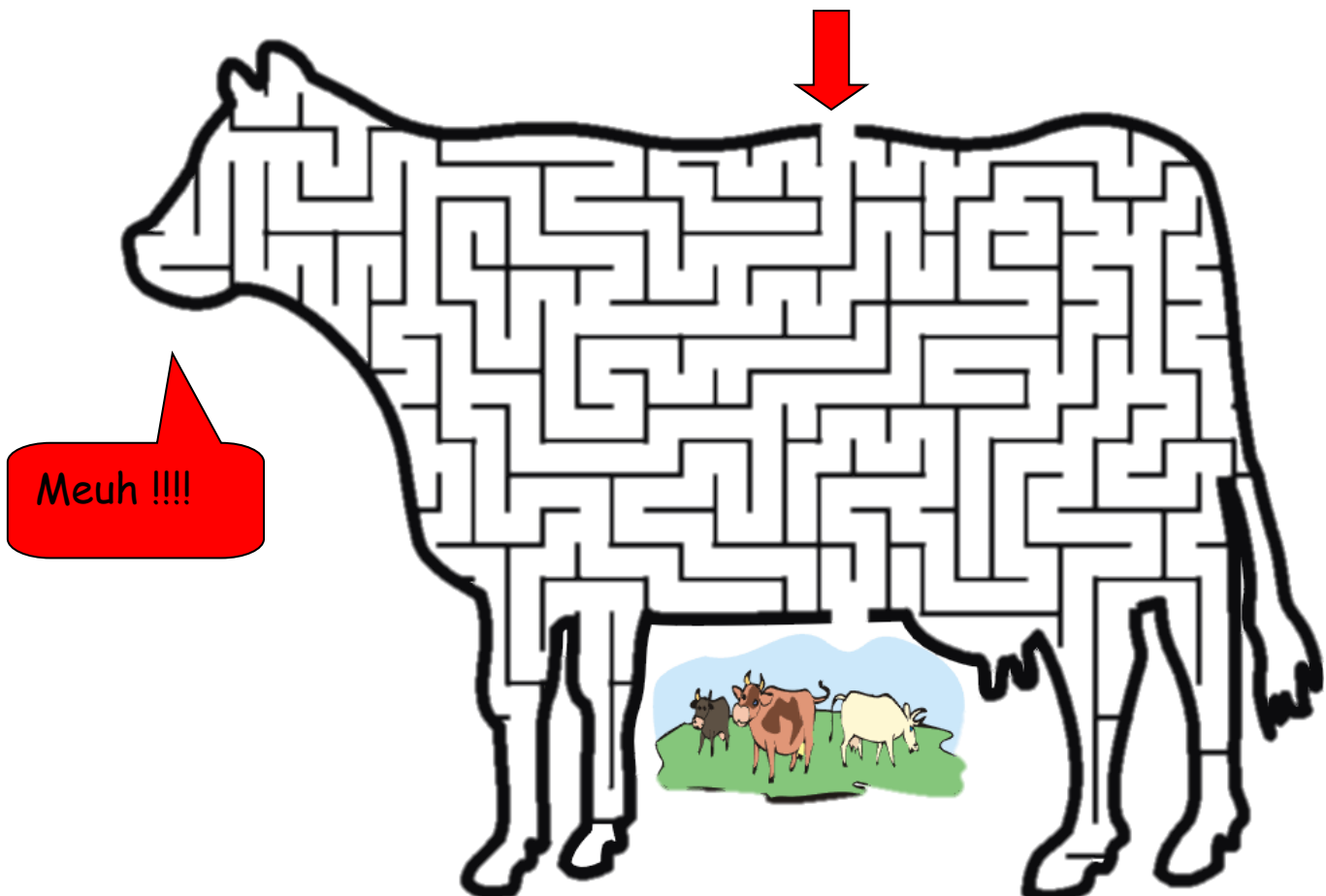
10 = E

12 = T



Jeu du labyrinthe

Je peux donner environ 3'000 litres de lait par année. C'est pourquoi j'ai souvent soif. J'ai été boire au bassin du village et maintenant je veux retrouver mes copines. Peux-tu m'aider ?



Jeu des mots mêlés

Retrouve mes amis et barre leur nom !



P	A	V	A	I	E	W	P	F
R	J	A	X	O	E	A	I	E
A	Z	C	H	I	E	N	G	A
W	C	H	O	E	P	Y	E	C
A	B	E	N	Y	C	E	O	H
Q	S	I	B	R	M	A	N	E
C	H	E	V	A	L	L	V	V
O	N	P	I	T	H	M	S	R
C	B	E	L	I	E	R	T	E
H	R	F	C	J	I	L	P	V
O	S	C	A	N	A	R	D	T
N	J	S	D	H	G	Q	U	X
R	F	T	G	P	A	O	N	L
E	C	O	Q	V	R	Z	A	E



La grotte de Vissoie

Autrefois, sous le cimetière de l'église de Vissoie, on pouvait voir un gros bloc de granit qui disparaissait presque sous les ronces, le lierre, la mousse et autres broussailles qui rendaient son approche quasi impossible.

(...)

Mais voilà, la rumeur disait encore que le rocher ne s'ouvrait qu'à la messe de minuit et cela pendant le temps de la Consécration ! On disait aussi que beaucoup d'hommes qui voulurent tenter le coup pénétrèrent dans le rocher mais jamais n'en ressortirent !

(...)

Sans dire mot à personne, il se mit à échafauder des plans plus fous les uns que les autres. Mais finalement, il opta pour le plus simple : aller voir, voir de ses yeux, ce que contenait ce fameux rocher !

(...)

Une fois dehors, Jean constata qu'il tenait dans sa main la manche de sa veste, comme seul témoin de sa cupidité et de son aventure, une nuit de Noël !

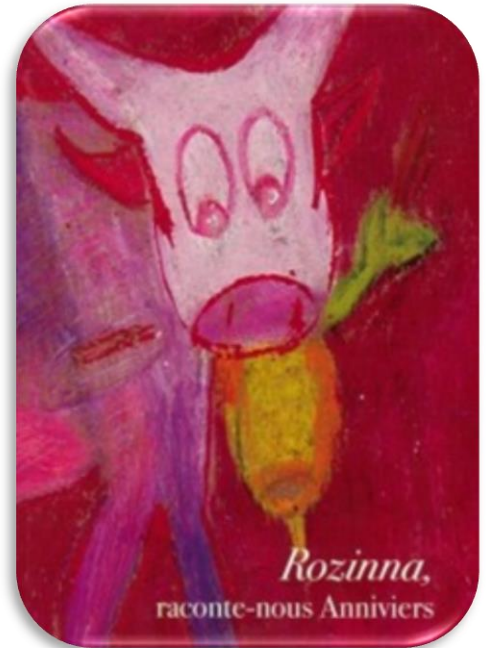
Avant de rentrer chez lui, il jeta un dernier regard vers le clocher. La porte avait disparu. Le chemin qui y menait s'était déjà recouvert de broussailles, de ronces, de lierre, de mousse et d'oubli, pour très longtemps.

Extrait du livre « **Rozinna, raconte-nous Anniviers** » par AC&LA

Le livre de contes et légendes d'Anniviers (avec CD) est en vente à l'Office du Tourisme. Tu peux y découvrir l'incroyable histoire de la vache Rozinna.

Réponses :

- A) Tic-tac et crécelles
- B) Mines de Gondo
- C) 4 personnes
- D) Une sonnette
- E) En Inde





As-tu trouvé mon prénom ?
Rends-toi à l'Office du
Tourisme le plus proche et
tu recevras une petite
surprise !

QUEL EST MON PRENOM ?

1	2	3	4	5	6	7	8	9

Réalisation : Magali Crettaz - Anniviers Tourisme

Concept et coordination : Adriana Tenda Claude - Anniviers Tourisme