

JEU HISTORIQUE DE SAINT-JEAN



*Bon Zor dè
Chinn-Juant,
lo villazo dè
mougettes !

Albert Salamin

*Bonjour de Saint-Jean, le village des mulots !

Ce jeu est lié à la brochure du Parcours Historique de Saint-Jean que tes parents peuvent se procurer dans les Offices du Tourisme d'Anniviers.

Je suis la mascotte de Saint-Jean. Je t'emmène découvrir mon village. Réponds aux questions et découvre mon prénom !

Chaque réponse correspond à une lettre.



Mes traces

MA DECOUVERTE

Ma carte d'identité

Le mulot	<i>Apodemus sylvaticus</i>
Classe	Vertébré et mammifère
Ordre	Rongeurs
Famille	Muridés
Longueur	7 à 15 cm + 10 cm de queue
Poids	18 à 35 g
Longévité	18 à 20 mois maximum, souvent moins d'un an



Je suis un petit rongeur, légèrement plus gros que la souris grise, caractérisé par un corps allongé, une longue queue et de larges oreilles. Mon pelage est gris brun à brun foncé et gris blanc à blanchâtre dessous.



Je me nourris de plantes, graines, baies, champignons, mais aussi d'insectes, de vers et d'escargots. Je fais des provisions.

Je vis dans les champs et les jardins, en forêt ou dans la montagne jusqu'à 2000 m.



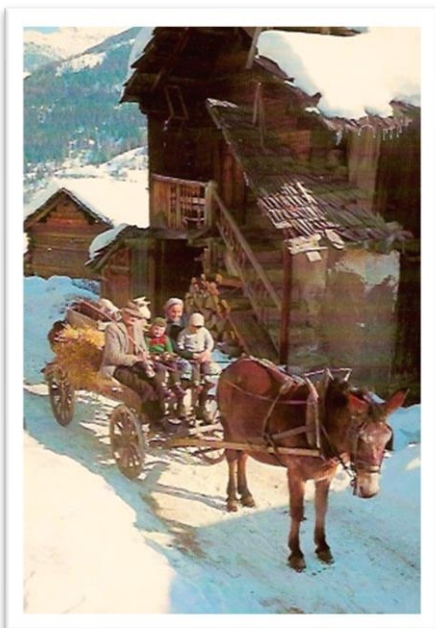
Es-tu prêt(e) ?
Suis-moi !

Bienvenue à Saint-Jean



Le village de Saint-Jean se divise en trois parties : Saint-Jean d'en-haut, du-milieu et d'en-bas. Notre aventure commence à Saint-Jean du-milieu.

Autrefois, ses habitants remuaient entre la montagne et la plaine. Sur cette photo, tu peux voir une famille prête au départ.



Tout le monde remuait ! Même l'école et le curé. Mais que signifie « remuer » ? Réponse A) à la fin du jeu.

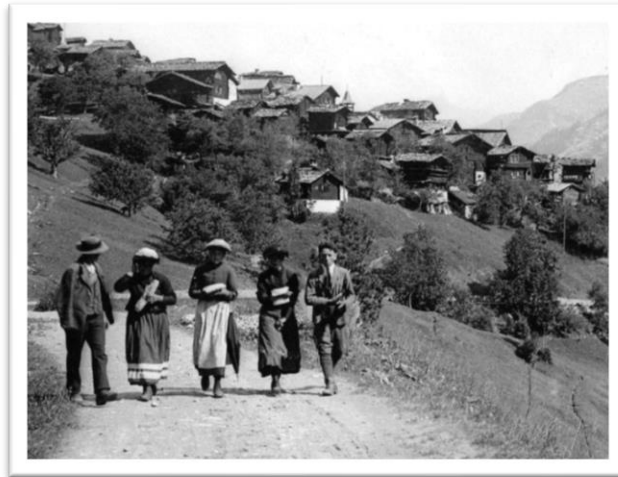


Jeunes Mougettes

Autrefois les habitants de St-Jean étaient appelés les « Mougettes », mot patois qui signifie mulot.

Quelles différences remarques-tu entre cette photo d'autrefois et aujourd'hui ? Observe la route et les habits des jeunes gens.

Sur la route à char
St-Jean - Grimentz,
vers 1930



Arrêt au Café La Gougra (poste 1)

En 1955, de la dynamite stockée dans une grange, juste en face du café, provoqua une terrible explosion. Mais pourquoi de la dynamite se trouvait-elle à cet endroit ? Pose la question à tes parents.



Ce café-restaurant propose de délicieuses fondues.
Est-ce que tu aimes le fromage ?



Moi, je préfère les graines ! Je dois toujours faire attention, parce que je suis le repas préféré de certains animaux. Peux-tu m'en citer deux ?
Réponse B) à la fin du jeu.

1. Cohalet (poste 2)

Cohalet en patois signifie « petit lieu exposé au soleil ». Autrefois, la laiterie et la boucherie se trouvaient au Cohalet de Sant-Jean.



En face de quel point cardinal est situé un endroit ensoleillé ?



Nord = F

Ouest = N

Sud = C

Grenier (poste 3)

Le grenier servait à stocker les céréales, la viande séchée, le vin, les vêtements et toutes les réserves de la famille.

Il dispose de pilotis en bois de mélèze chapotés de plaques de pierre.

A quoi fait penser la forme des pilotis ?

Complète : C H _ _ _ _ _



Je dois avouer que je déteste ces pilotis en bois et surtout ces grandes pierres rondes. Pourquoi ?

Réponse C) à la fin du jeu.



Chambre du pain et four banal (poste 4)



La chambre du pain et le four banal appartiennent, aujourd'hui encore, à la Société du village. Celle-ci fonctionne avec un règlement communautaire très précis. Chaque sociétaire possède une habitation au village, paie une cotisation, participe aux corvées et a des droits sur les propriétés de la Société.

Tu veux goûter de ce bon pain ? Participe à la fabrication du pain de seigle organisée par l'Office du Tourisme de Grimentz.



2. Cachette mystérieuse (poste 5)



Les habitants de Saint-Jean ne savent plus à quoi servait exactement cette petite grotte. Paraît-il que c'était un four pour sécher les fruits ou alors ...

La tanière d'un animal = S

Un ancien four à pain = H



Où apportait-on les grains de seigle et de froment afin de les moudre et d'obtenir la farine nécessaire pour faire le pain ?

Réponse D) à la fin du jeu.

3. Maison bourgeoise (poste 7)

Dans cette maison, qui abrite aujourd'hui un gîte, se réunissaient les bourgeois de Saint-Jean.

Mais sais-tu à partir de quel âge peut-on devenir bourgeois ?

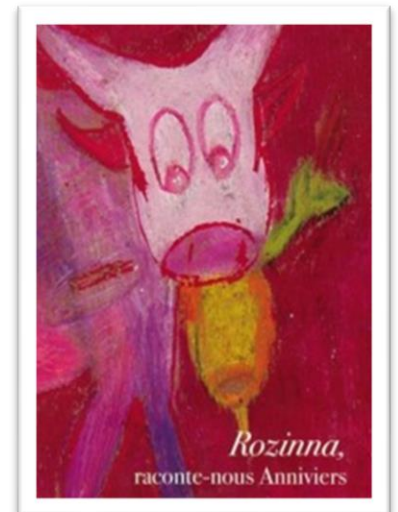
16 = O

18 = A

20 = N



Avant de quitter ce lieu, il faut que je te dise... La maison a été fréquentée pendant des années par un fantôme. Celui d'un ancien président de la Bourgeoisie, qui avait été décapité à cause des vols qu'il avait commis et condamné à revenir chaque nuit. Si tu veux connaître toute l'histoire, lis "Rozinna, raconte-nous Anniviers" ou écoute son CD.



Tu pourras découvrir aussi des sorcières, des fées, des vaches étranges, le Zirizui et Zachéo, sans oublier les revenants.

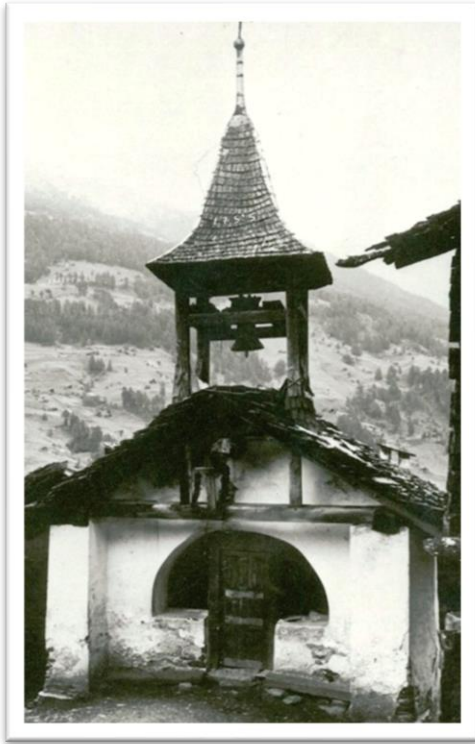
Le président sans tête était appelé « le fantôme de Saint-Jean ».



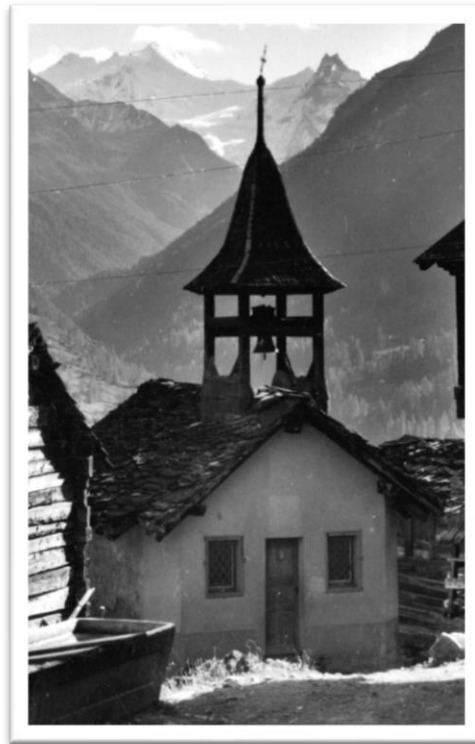
Chapelle Notre-Dame-du-Rosaire (poste 8)

Jeu des différences : observe ces deux images de la chapelle et trouve des différences. Quelle image est la plus ancienne ?

A)



B)



Réponse : L'image A) car elle montre la chapelle avant les travaux d'agrandissement

4. Grand bisse de Saint-Jean (poste 10)

Le Grand Bisse a été restauré et inauguré en 2012.

Sais-tu ce qu'indique le mot « bisse » ?

Complète : **UN PETIT C** _ _ _ _

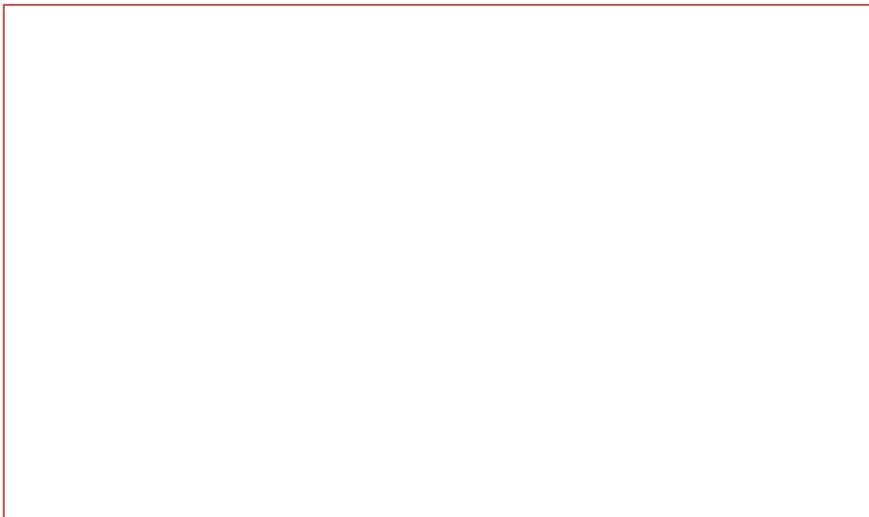


Autrefois, le bisse servait à l'arrosage des prés et des champs de céréales. Tu as de très jolies balades à faire le long des bisses en Anniviers !

Raccards de l'Agyrle (poste 13)

Les raccards servaient à faire sécher les céréales sur les balcons et à les battre à l'intérieur pour séparer le grain.

Prends le temps d'admirer la vue sur les montagnes. Dessine les sommets enneigés et place les noms suivants : le Zinalrothorn et le Besso au bon endroit.



Je suis un habile grimpeur et sauteur. On m'appelle aussi souris sauteuse. A quelle hauteur puis-je sauter ?
Réponse E) à la fin du jeu.



5. Maison de Florine et Henri (poste 14)

La maison de Florine et Henri est l'une des plus anciennes maisons du village. Sur la partie en pierre, tu peux voir la date du 24 avril 1623. Ils avaient des chèvres, comme tous les habitants du village. L'été, lorsque les vaches montaient à l'alpage, chaque famille gardait une vache et une chèvre au village. Pourquoi ?

Pour la compagnie = V

Pour le lait = R



Maison de Jeanne, tisserande (poste 15)



Jeanne était la dernière tisserande du village et de la vallée. Elle utilisait le lin et le chanvre pour confectionner les draps. Mais que sont le lin et le chanvre ?

Des plantes = L

Des minéraux = B

Des céréales = I



Chaque famille possédait en plus des chèvres, des moutons pour la confection d'habits.

Plantes qui soignent

Aujourd'hui encore, les plantes sont utilisées pour soigner les gens et les animaux. Comment s'appelle cette méthode ?

Complète : **LA P H** _ _ _ _ _

L'impéatoire est recommandée en cas de coliques. Elle est souvent utilisée comme traitement en cas de bronchite.



Le génépi a des vertus digestives. Il fait également baisser la fièvre et favorise la cicatrisation des plaies. Le génépi est une plante protégée en Suisse.

Oratoire Saint-Felix (poste 19)

En route vers Saint-Jean d'en-bas, observe l'oratoire Saint-Félix avec sa croix qui traverse le toit : impressionnant ! Cet oratoire est très ancien, il date de 1711.

Quel animal tient compagnie à saint Felix ?

Complète : **LE** _ _ _ _ _



La statue de saint Felix a été achetée par des soldats habitants de Saint-Jean au retour de la guerre. Ils ont construit l'oratoire pour remercier saint Félix d'être encore vivants.



6. Maison de la Tour (poste 20)

Voici une des maisons les plus anciennes de Saint-Jean. Elle date du XVI^e siècle. C'est la seule maison du village avec une tour.

De quelle forme est-elle ?

Ronde = A

Carrée = Z

Hexagonale = O

7. Fresque des Fifres et Tambours (poste 21)

La Société « La Gougra », qui a été fondée en 1954, compte beaucoup de jeunes qui apprennent dès l'âge de huit ans à jouer du fifre ou du tambour.

D'où provient le nom « La Gougra » ?

D'un village = L

D'une rivière = T

D'une montagne = A

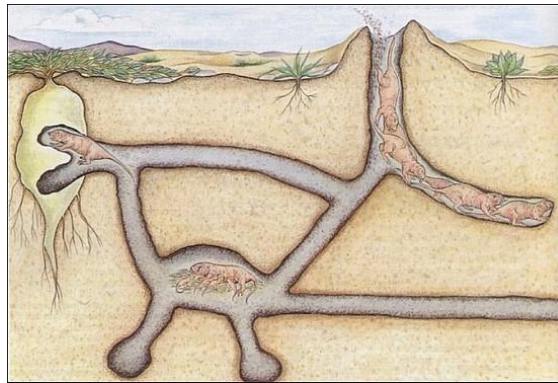


Je suis aussi un musicien. S'il y a du danger, je donne l'alerte en tapant le sol avec mes pattes arrière. Je pourrais faire partie de « La Gougra.

Mon terrier

Viens visiter mon terrier !

Tra, tra, tra, le mulot trotte,
Il trotte dans le pré
Cra, cra, cra, le mulot croque,
Il croque un grain de blé
Tric, trac, troc et cric, crac, croc
Il va dans son terrier



Jeu des rongeurs

Parmi ces rongeurs, indique lequel est la souris, le campagnol, le rat et le mulot au-dessous de chacun :



1) _____



2) _____



3) _____



4) _____

Jeu des mots

Retrouve-nous dans la grille ci-dessous et découvre la phrase mystère :

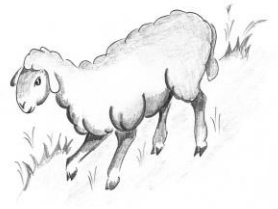
M _ N _ _ _ _ _ _ _ F _ _ D _ _ _ _ _ T - J _ _ _ _



Chamois



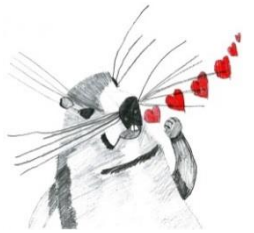
Vache



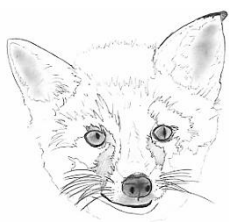
Mouton



Abeille



Marmotte



Renard



Poule



Bouquetin



Ecureuil

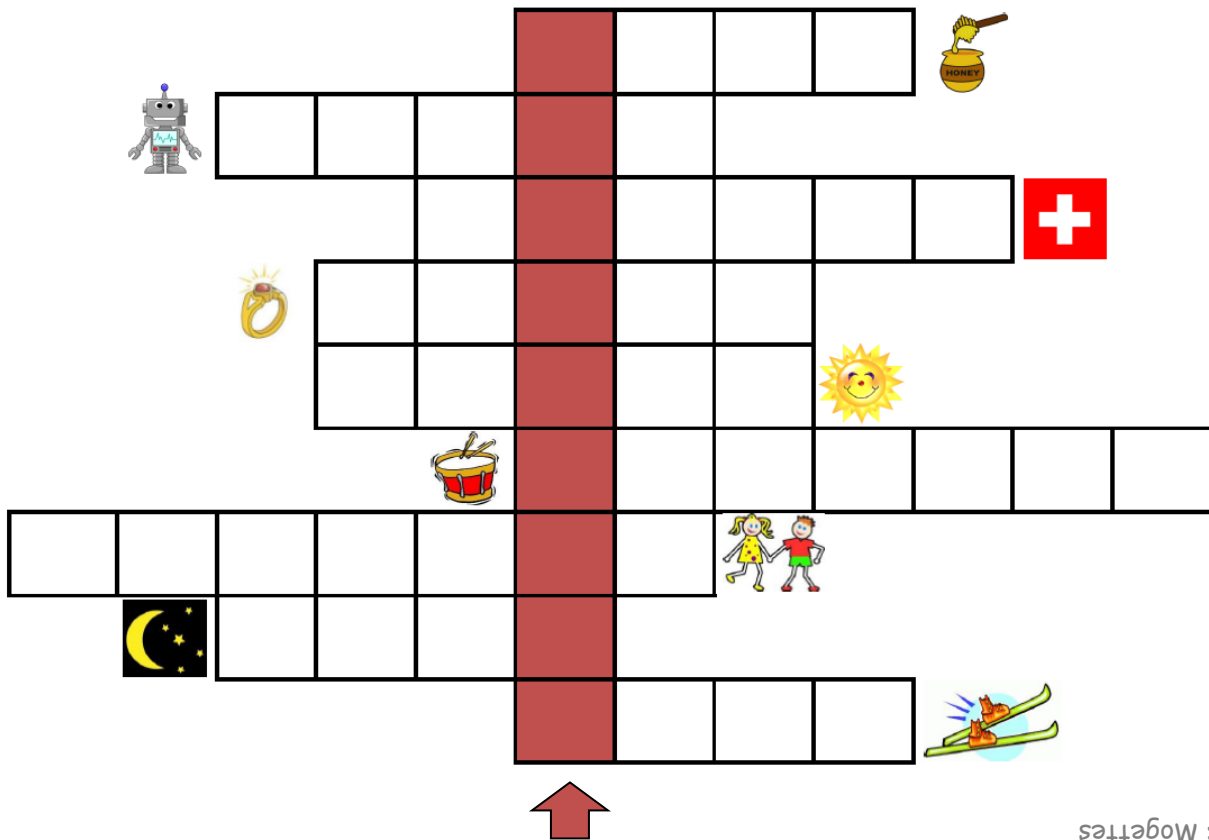


Corbeau

R	E	N	A	R	D	W	K	G	A	Z	I
M	T	J	C	O	R	B	E	A	U	E	Q
O	U	C	H	A	M	O	I	S	B	J	O
U	P	T	I	G	M	A	N	G	E	R	P
T	Z	R	X	E	C	U	R	E	U	I	L
O	C	U	N	E	B	Y	U	R	G	L	M
N	K	P	O	U	L	E	W	F	N	I	A
F	O	N	D	U	E	B	X	A	J	K	B
L	Q	F	Z	M	A	R	M	O	T	T	E
A	V	A	C	H	E	J	T	Z	G	O	I
S	D	F	G	H	J	R	T	A	U	I	L
V	M	B	O	U	Q	U	E	T	I	N	L
F	G	H	U	S	A	I	N	T	N	M	E
A	B	J	E	A	N	E	B	Z	R	J	K

Jeu de la grille

Complète et trouve le mot mystérieux !



Réponse : Mogettes

Comptine « Une souris verte »

Une souris verte qui courait dans l'herbe
Je l'attrape par la queue. Je la montre à ces messieurs.
Ces messieurs me disent : « Trempez-la dans l'huile !
Trempez-la dans l'eau. Ça fera un escargot tout chaud ! »
Je la mets dans mon chapeau. Elle me dit qu'il fait trop chaud.
Je la mets dans un tiroir. Elle me dit qu'il fait trop noir.
Je la mets dans ma culotte. Elle y fait trois petites crottes.
Je la mets dans ma chemise. Elle me fait trois petites bises.

Réponses :

- A) Déménager
- B) Le renard (6'000 à 10'000 par année) et la chouette
- C) Je ne peux pas y grimper
- D) Au moulin
- E) 80 cm

Miam, un escargot
tout chaud...





As-tu trouvé mon prénom ?
Rends-toi à l'Office du
Tourisme et tu recevras une
petite surprise !

QUEL EST MON PRENOM ?

1	2	3	4	5	6	7

Réalisation : Marie-Paule Solioz - Anniviers Tourisme

Concept et coordination : Adriana Tenda Claude - Anniviers Tourisme