

JEU HISTORIQUE DE NIOUC



*Bon Zor dè
Gniouc, lo vilazo
a l'intra de la
valé !

*Bonjour de Niouc, le village à l'entrée de la vallée !

Albert Salamin

Ce jeu est lié à la brochure du Parcours Historique de Niouc que tes parents peuvent se procurer dans les Offices du Tourisme d'Anniviers.

Je suis la mascotte de Niouc. Viens apprendre un peu l'histoire du village avec moi. Réponds aux questions et découvre mon prénom !
Chaque réponse correspond à une lettre.



Mes traces

MON PARCOURS

Ma carte d'identité

Le cerf (élaphe)	<i>Cervus elaphus</i>
Classe	Mammifères
Ordre	Cétartiodactyles - Ruminants
Famille	Cervidés
Longueur	160 à 240 cm
Hauteur	140 à 180 cm
Poids	100 à 200 kg
Longévité	13 à 15-20 ans



Je suis le plus grand mammifère des forêts du Val d'Anniviers. Je peux peser jusqu'à 250 kg. Je possède un pelage épais de couleur variant selon les saisons, du brun roux l'été au brun gris l'hiver.



Je suis herbivore et m'alimente essentiellement d'herbes, de bourgeons, d'arbustes, de fleurs et de diverses plantes.

Je vis dans les prairies et les grandes forêts, jusqu'à 2500 mètres d'altitude. Je suis surtout actif le soir et la nuit.



Es-tu prêt(e) ?
Suis-moi !

Bienvenue à Niouc



Niouc, en patois « Gniouc », signifie nuage. Le village est un lieu idéal pour observer l'évolution du temps. On raconte qu'autrefois sous le village il y avait une mine d'or.

Au printemps, à la tombée de la nuit, j'aime venir à Niouc pour manger la bonne herbe qui se trouve dans les prés du bas du village.



1. Château de Beauregard

Autrefois, en face de toi, se trouvait le château de Beauregard. Si tu observes attentivement les rochers au-dessus de Niouc, tu peux apercevoir ses ruines. On pense qu'il servait de poste d'observation ou de moyen de communication à l'aide de feux. Il a été complètement détruit en 1415. Mais sais-tu de quelle manière ?



Par le feu = A

Par un tremblement de terre = B

Dessin du château

Dessine TON château de Beauregard. Un peu d'imagination et le tour est joué !



2. Six peupliers (poste 1)

Ces arbres ont été plantés en 1980 pour remplacer les peupliers qui étaient là depuis 1912. Autrefois, le bois des peupliers était utilisé pour faire, entre autres, des paniers et des boîtes, car ce bois est tendre et facile à travailler. Les peupliers de Niouc sont importants. Que représentent-ils ?



Les six districts de Sierre = K Les six étoiles du Valais = M
Les six anciennes communes d'Anniviers = L

Source (poste 2)

Les vaches étaient conduites à cette source pour être abreuvées. Elles descendaient par un chemin et remontaient au village par un autre.



Combien de bassins y avait-t-il ici autrefois ?

Réponse A) à la fin du jeu



3. Quartier des raccards (poste 3)

Un de ces raccards était connu par les habitants de Niouc sous le nom de « raccard de l'ours ». Une ourse voulant libérer son petit enfermé dans le raccard aurait cassé la porte...

Les raccards étaient construits en bois et en maçonnerie, sur deux étages. Le deuxième étage était posé sur de grosses pierres rondes soutenues par des pilotis. Sais-tu pourquoi on les construisait ainsi ?

Pour éviter l'eau en cas d'inondation = A

Pour stopper les rongeurs = B

Pour laisser passer l'air = C

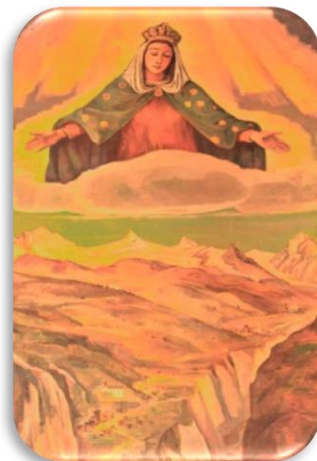


L'ours était le plus grand des animaux sauvages. Depuis sa disparition de nos forêts, sais-tu qui a pris sa place ?

Réponse B) à la fin du jeu

Chapelle Sainte-Anne (poste 4)

Cette chapelle qui est dédiée à sainte Anne, date de 1953. Entre dans la chapelle en silence et observe l'autel, les vitraux et le grand tableau représentant sainte Anne. Elle est la sainte patronne du Val d'Anniviers.



4. Ancienne maison d'école (poste 5)

Autrefois il y avait des écoles dans presque tous les villages. Dès 1973, une seule école pour toute la vallée a été construite à Vissoie. Pourtant, en 2004, les enfants de Niouc se sont rendus à l'école au village durant un mois. Devines-tu pourquoi ?

Il n'y avait plus de place à l'école de Vissoie = P

Le bus les conduisant à Vissoie était en panne = Q

La route reliant Niouc à Vissoie était fermée = E



Ancienne école de Niouc



Centre scolaire d'Anniviers

Mon petit est le faon. Sais-tu quel est le faon le plus célèbre ?
Réponse C) à la fin du jeu



5. Route d'Anniviers (poste 6)

Le chemin où tu te trouves était autrefois très important pour les gens de Niouc et de la vallée qui se déplaçaient souvent entre la montagne et la plaine. Pourquoi ?

Il s'agissait de la route principale menant à Vissoie = R

C'était le chemin qui menait au four à pain = U

C'est par là qu'on montait les vaches à l'alpage = V



Quel animal qui tirait autrefois les chars a été remplacé par le tracteur ? Cet animal est la mascotte du jeu « Parcours Historique » de Mission. Réponse D) à la fin du jeu.

Ruines de l'ancien oratoire (poste 7)



Il ne reste que des ruines de cet ancien petit oratoire ! Autrefois la route principale de la vallée passait ici. Depuis cet endroit tu peux admirer de gauche à droite le Zinalrothorn, le Besso et l'Obergabelhorn.

6. Bisse d'irrigation (poste 8)

En été, tu peux suivre le bisse et t'amuser à y faire naviguer un petit bateau. Autrefois, ces canaux servaient à irriguer les prés et les cultures. Mais, comment s'organisaient les propriétaires des terrains pour l'arrosage ?



Comme ils voulaient = S

Chacun son tour, d'après un tournus = T

J'aime beaucoup boire
l'eau fraîche des bisses !



Mes bois

Je suis très fier de mes bois. Chaque année, à la fin de l'hiver, ils tombent et repoussent pendant l'été.

Les bois se mesurent par leurs cors. La plupart des cerfs alpins n'ont en général pas plus de 12 ou 14 cors.

Compte les miens : ____

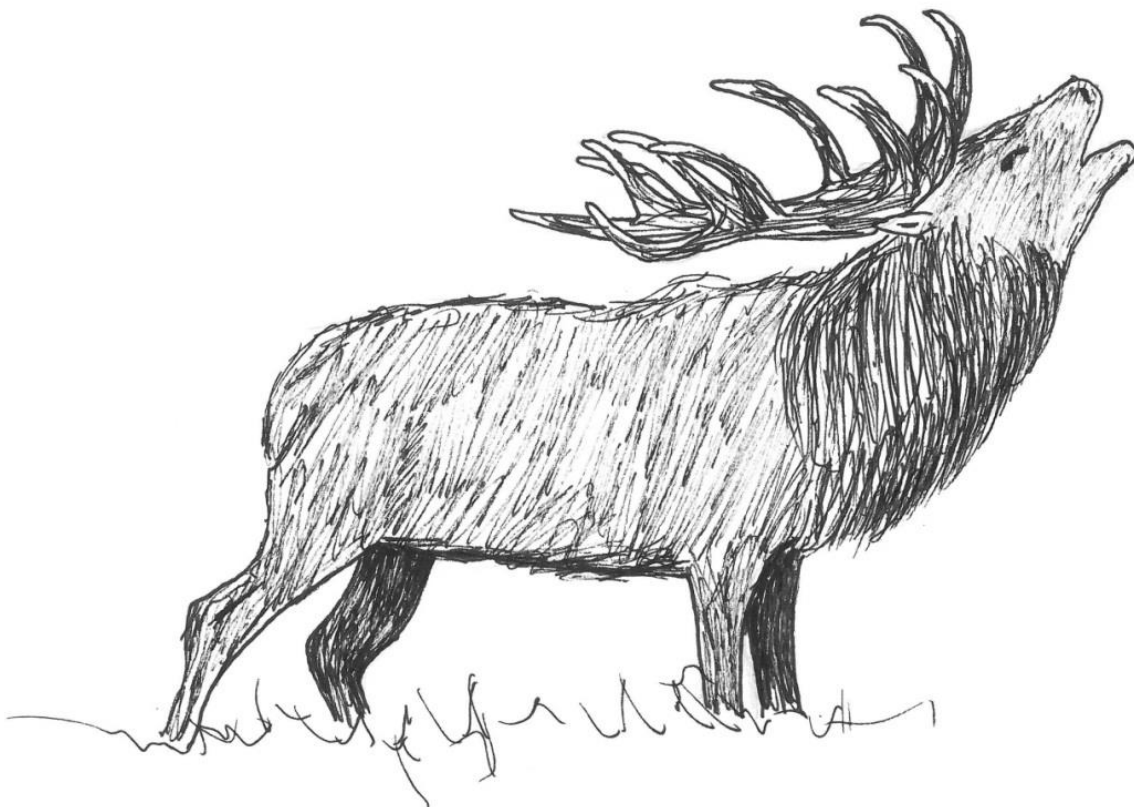
Aimes-tu mon portrait ?

Colorie ces deux dessins ! 😊



Mon brame

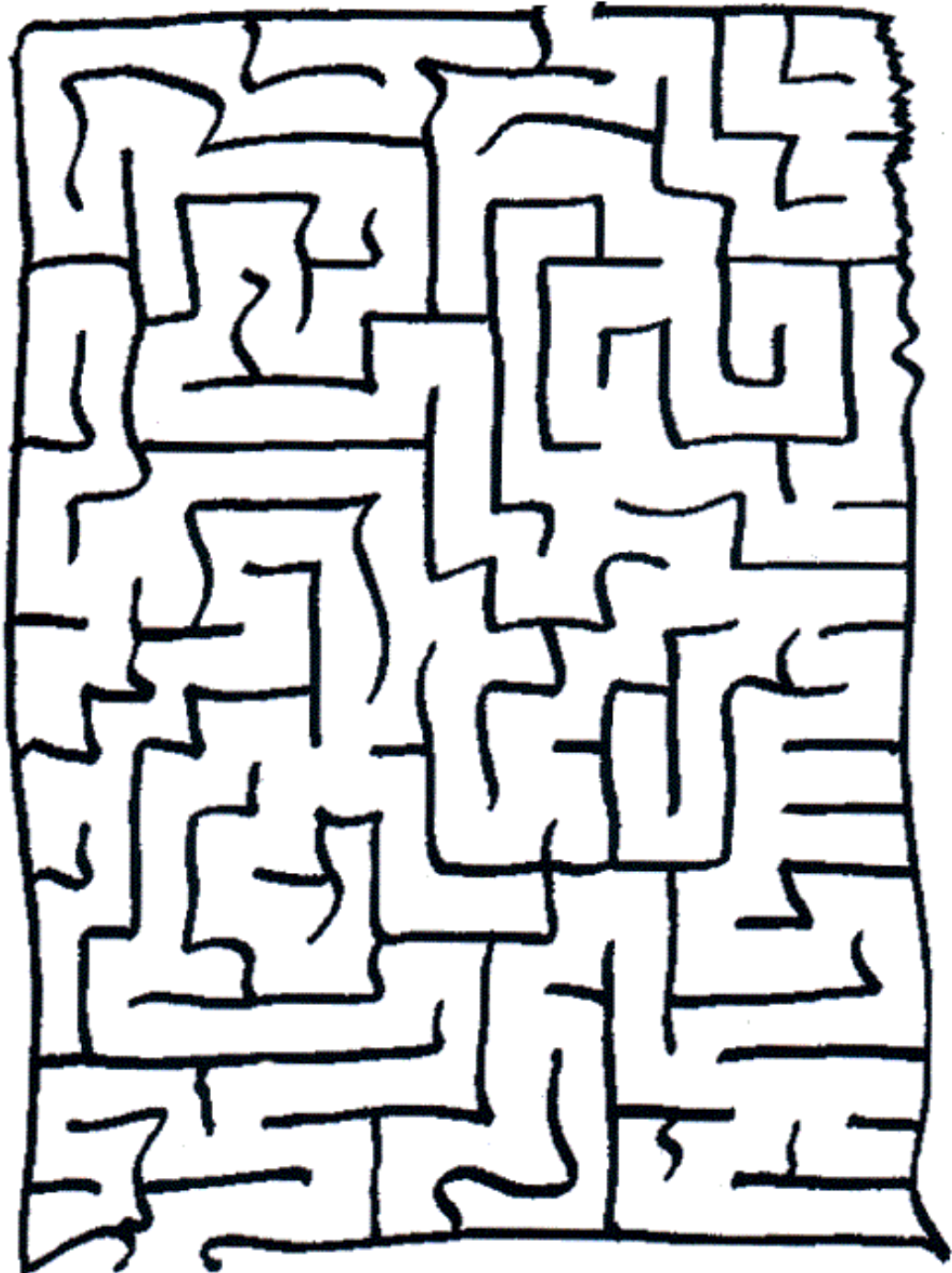
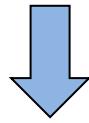
En automne, surtout pendant les 10 premiers jours d'octobre, on peut entendre mon brame résonner dans les forêts. Je pousse d'impressionnants cris, qui me permettent d'attirer le plus grand nombre de biches. Mon brame, qui s'approche du rugissement et du mugissement, peut être entendu à plusieurs kilomètres de distance.



Jeu du labyrinthe



Aide-moi à retrouver mon chemin !



Le cerf caché

Sur cette image tu peux observer une biche. Regarde attentivement et trouve le cerf qui se cache parmi les branchages.



En hiver, je me nourris d'écorces, d'herbes sèches et de mousses. En été, j'apprécie aussi beaucoup les jardins potagers...

Jeux des différences

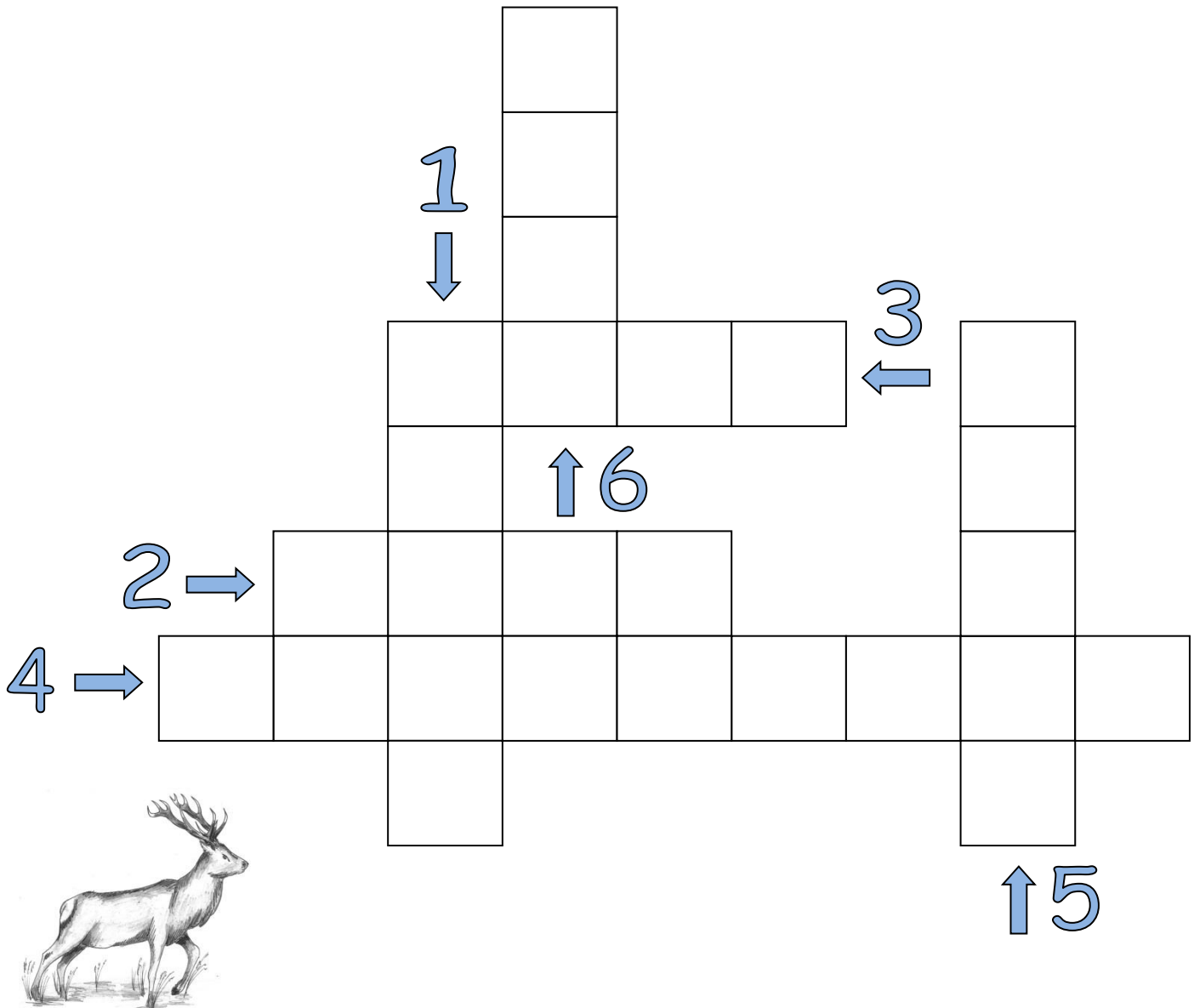
Observe Bambi et ses amis et trouve 7 différences.



J'aime sauter. Je peux faire de grands bonds. De combien de mètres ?
Réponse E) à la fin du jeu.



Jeu des mots fléchés

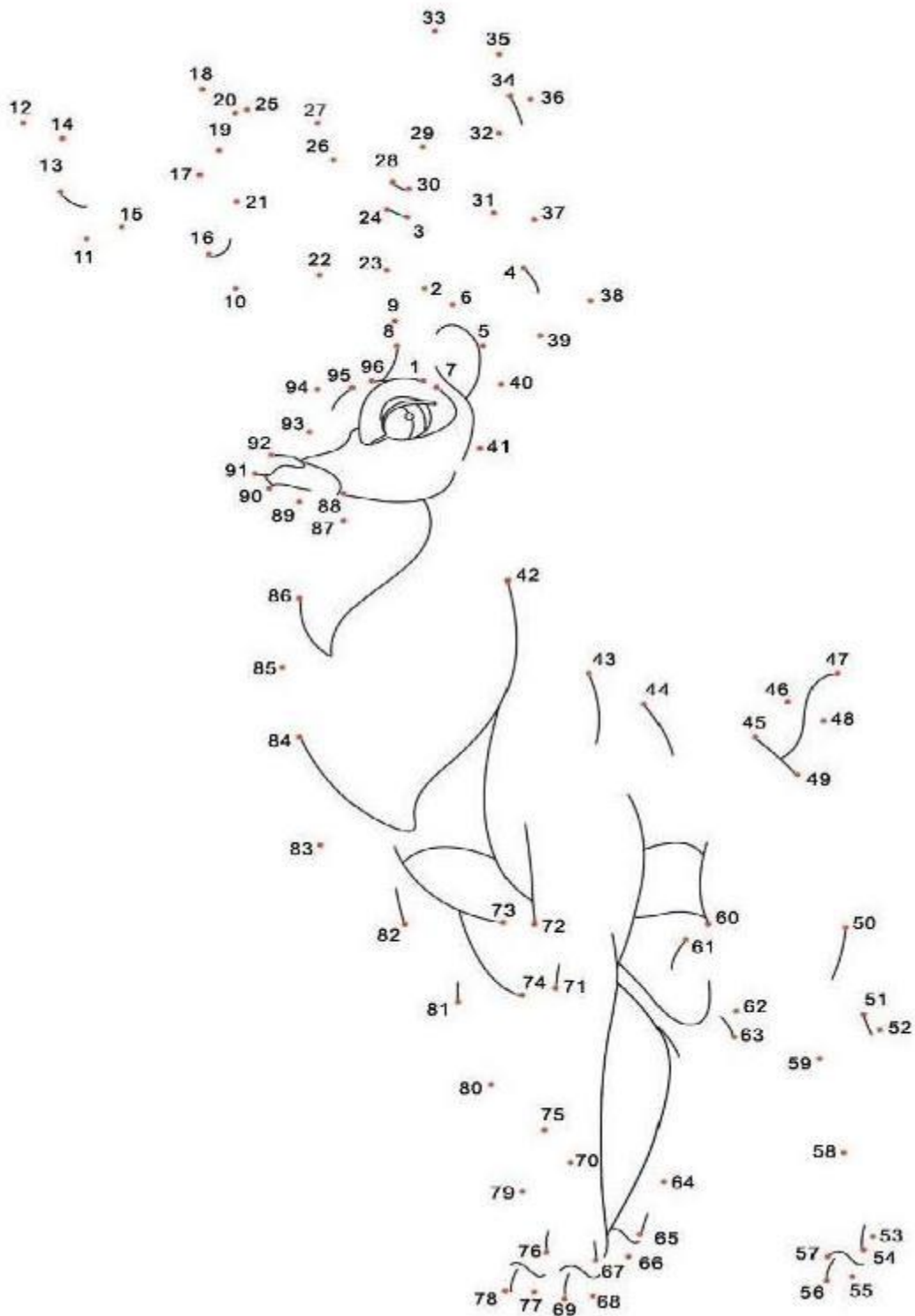


Réponds aux questions et place les réponses dans les cases correspondantes :

1. Je suis le village dans lequel tu te trouves, qui suis-je ?
2. Le cerf me perd, qui suis-je ?
3. Je suis le petit du cerf et de la biche, qui suis-je ?
4. Nous sommes les arbres au fond du village de Niouc, qui sommes-nous ?
5. Je suis le cri du cerf, qui suis-je ?
6. Je suis l'animal qui a défoncé la porte d'un raccard, qui suis-je ?

Jeu des points

Relie les points de 1 à 96.

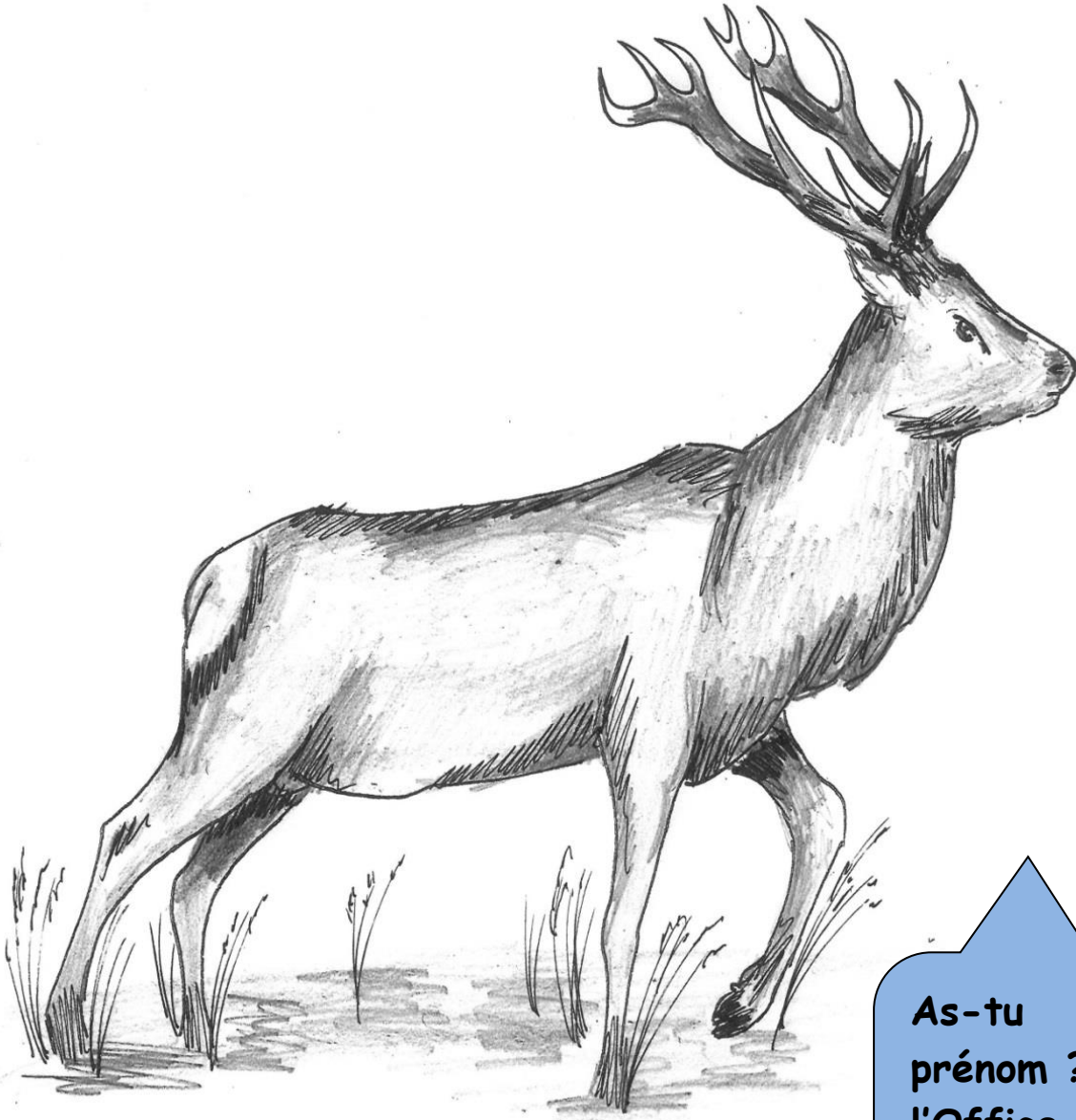


Réponses :

- A) 7 bassins
- B) Moi, le cerf
- C) Bambi
- D) Le mulet
- E) Plus de 10 m de long

Bonnes vacances !





As-tu trouvé mon prénom ? Rends-toi à l'Office du Tourisme et tu recevras une petite surprise !

QUEL EST MON PRENOM ?

1	2	3	4	5	6

Réalisation : Mélanie Antille - Anniviers Tourisme

Concept et coordination : Adriana Tenda Claude - Anniviers Tourisme