

JEU HISTORIQUE DE MOTTEC



Albert Salamin

*Viens t'amuser avec l'écureuil de Mottec !

Ce jeu est lié à la brochure du Parcours Historique de Mottec que tes parents peuvent se procurer dans les Offices du Tourisme d'Anniviers.

Je suis la mascotte de Mottec. Viens apprendre un peu l'histoire du village avec moi. Réponds aux questions et découvre mon prénom ! Chaque réponse correspond à une lettre.



Mes traces

MON CARNET

Ma carte d'identité

L'écureuil roux	<i>Sciurus vulgaris</i>
Classe	Mammifères
Ordre	Rongeurs
Famille	Sciuridés
Longueur	20 à 28 cm + 14 à 24 cm de queue
Poids	200 à 400 gr
Longévité	5 à 8 ans



Je suis un petit mammifère rongeur. Je construis mon nid douillet dans les plus hautes branches des arbres.



Je me nourris de graines, de glands, de fruits, de noisettes, de noix mais aussi de champignons, de l'écorce des arbres et de bourgeons.

Je suis un excellent grimpeur, je fais des bonds impressionnants d'arbre en arbre en me servant de ma queue en panache comme d'un gouvernail.



Es-tu prêt(e) ?
Suis-moi !



Bienvenue à Mottec



Mottec est situé à l'entrée du vallon de Zinal. Le nom du village vient probablement de l'ancien « motec » qui signifie en patois « petite motte, monticule ». Aujourd'hui, à Mottec, il y a environ 20 habitants à l'année.

Autrefois, en été, un voyageur
compta plusieurs centaines
d'habitants dans le vallon,
entre Mottec et Zinal.

Combien étaient-ils ?

Réponse A) à la fin du jeu.



1. Mottec, une étape du remuage

Des gens de plusieurs villages venaient à Mottec et à Zinal pour effectuer différents travaux. Observe sur la photo les personnes qui marchent le long de la route qui mène à Zinal.

Comment est appelé ce que portent sur leur dos la femme et l'homme de droite ?

Un sac à dos = S

Une hotte = C

Une luge = P



Moi aussi, en été, je travaille beaucoup. Je fais des provisions de graines et de baies pour l'hiver. Est-ce que tu sais à quoi m'associent les êtres humains ?

Réponse B) à la fin du jeu.

Jeu des différences

Observe ces deux images et trouve au moins 5 différences !

A)



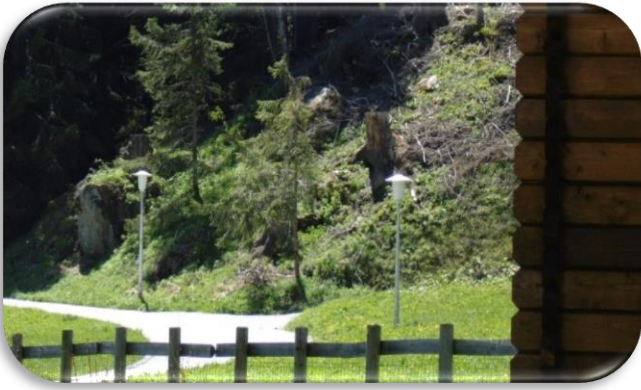
B)



As-tu trouvé la plus grande différence entre ces deux photos ?



2. Centrale hydroélectrique (poste 1)



L'énergie électrique produite par les centrales fournit la lumière aux maisons et permet d'allumer les lampadaires des rues.

Combien de lampadaires se trouvent sur la route menant de l'arrêt du bus à la centrale ?

1 = I

8 = E

9 = O

3. Bassin d'accumulation (poste 1)

En face de la centrale se trouve un bassin d'accumulation. Combien de mètres cubes d'eau peut-il contenir ?
Demande à tes parents à combien de litres correspond un mètre cube.




Voici la réponse : $1 \text{ m}^3 = 1000 \text{ l}$.

100'000 m^3 = B

150'000 m^3 = R

250'000 m^3 = D



Dans la centrale, il y a deux grandes pompes qui permettent de remplir un barrage qui se trouve de l'autre côté de la montagne. Connais-tu son nom ?
Réponse C) à la fin du jeu.

4. Ancienne route et bassin (poste 3)

La route pour Zinal passait ici. Les bassins autrefois étaient très importants, car ils fournissaient l'eau nécessaire aux gens et aux animaux.

Quel est l'élément commun entre cette fontaine en pierre et la maison qui se trouve derrière ?



Le nom = F L'année de construction = U Le matériel utilisé = D

Quand personne ne me voit,
moi aussi j'aime boire au
bassin.

Auparavant, ils étaient en
bois. Ils étaient creusés
dans le tronc d'un arbre.
Lequel ?

Réponse D) à la fin du jeu.



5. Lessive

Les femmes faisaient leur lessive au bassin. La machine à laver est arrivée dans les maisons dans les années 1950-1960.



Pour faire les grosses lessives de draps et de linges, les femmes utilisaient un récipient qui était placé sur le potager à bois pour y faire bouillir le linge. Comment s'appelait-il ?



Faucheuse = A

Broyeuse = O

Couleuse = E

6. Ancien Café Edelweiss (poste 4)

Les propriétaires du café avaient sept enfants. Une des filles est née ici en 1936. Son papa a mis le bébé dans une caisse pour faire croire aux enfants que le Bon Dieu l'avait déposée là. Où avait-il mis la caisse ensuite ?

Dans le café = L

Devant la fontaine = S

Dans la chapelle Sainte-Claire = U



Je suis né dans un nid tout douillet que mes parents ont préparé pour moi dans les arbres.

7. Mayen du Prabé (poste 5)

Regarde bien cette vieille maison en bois et imagine de faire un saut dans le passé, un saut de 110 ans. Es-tu prêt(e)? Les enfants qui venaient vivre ici par périodes allaient à l'école à Zinal à pied.



En hiver, comment descendaient-ils jusqu'à la route ?

Avec leurs parents = E

A dos de mulet = S

En luge = I

8. Moyen de transport



Quel moyen de transport peux-tu observer dans la forêt en face ?

Tu vas utiliser le même type de transport pour te rendre à Sorebois.

Télesiège = T

Train de montagne = B

Téléphérique = L

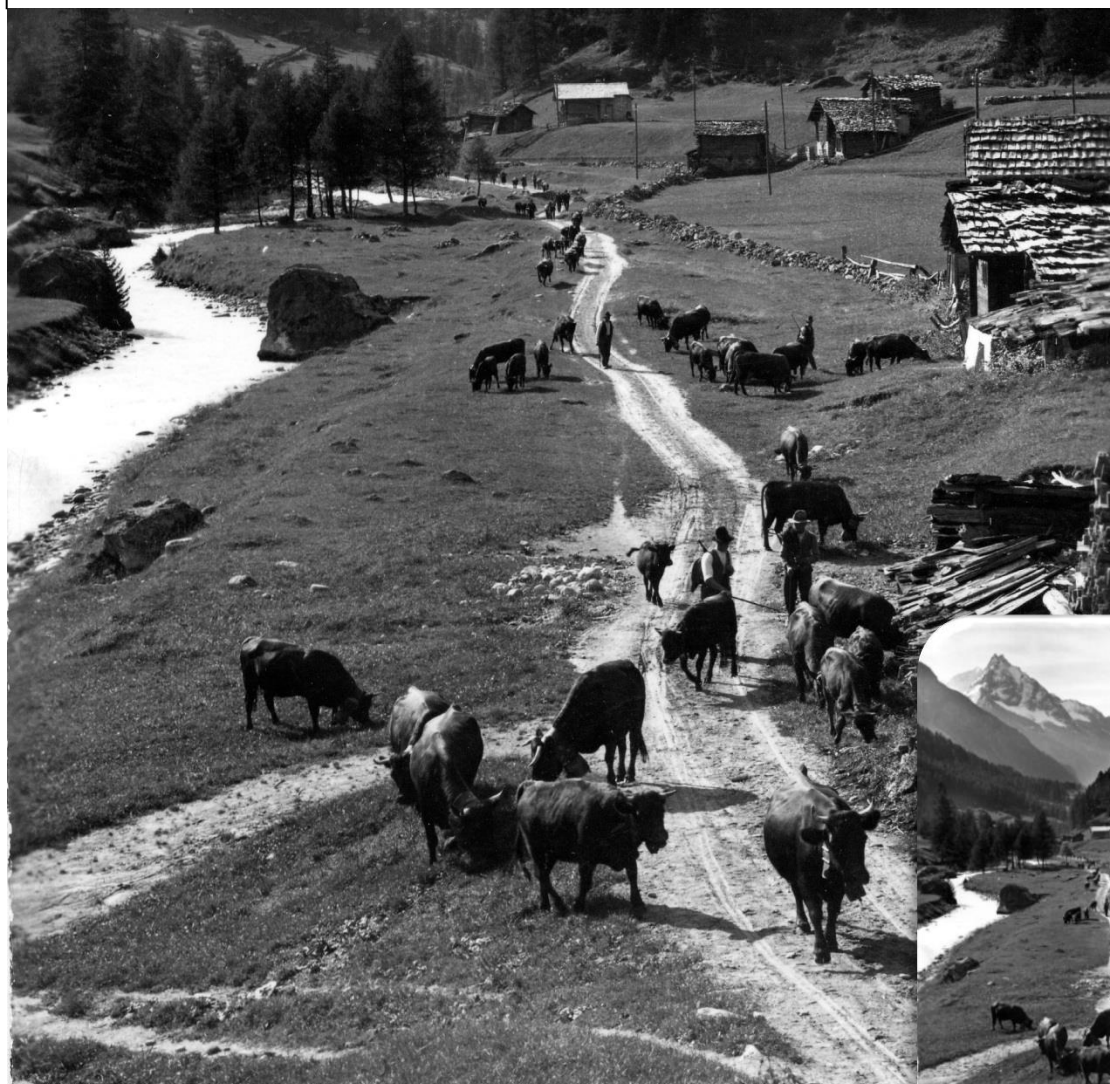
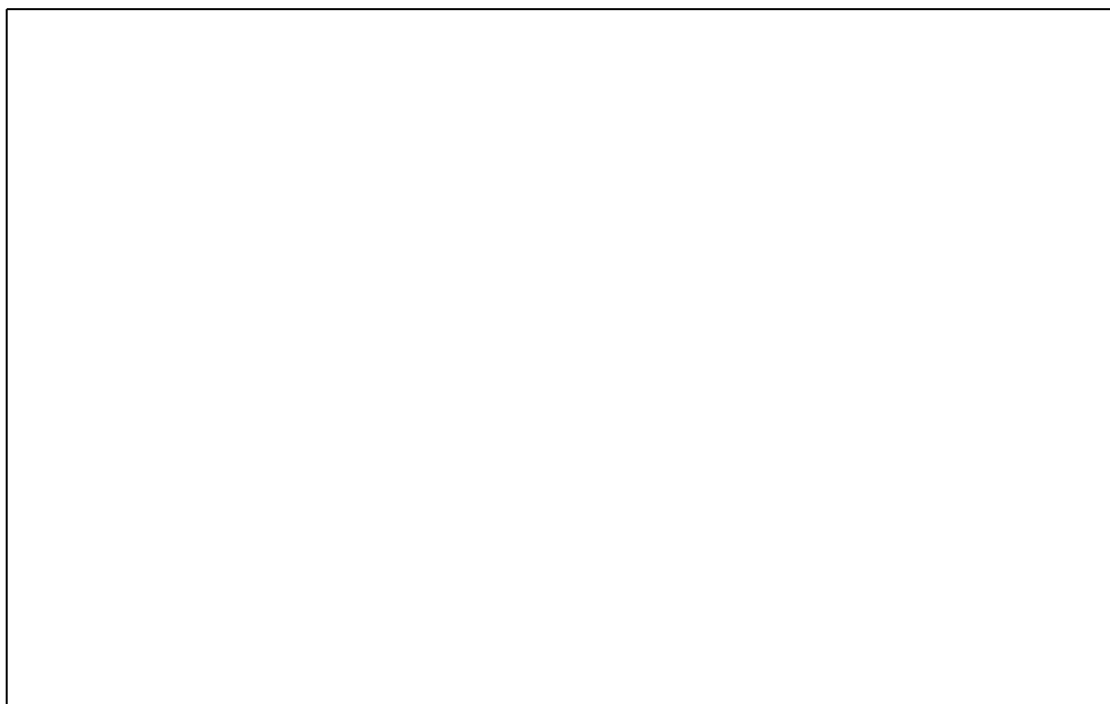
La forêt est mon royaume. Je peux faire de grands sauts. C'est pourquoi on dit: « Etre agile comme un écureuil »... Et oui, je suis petit et rapide! De combien de mètres peuvent mesurer mes sauts ?

Réponse E) à la fin du jeu.



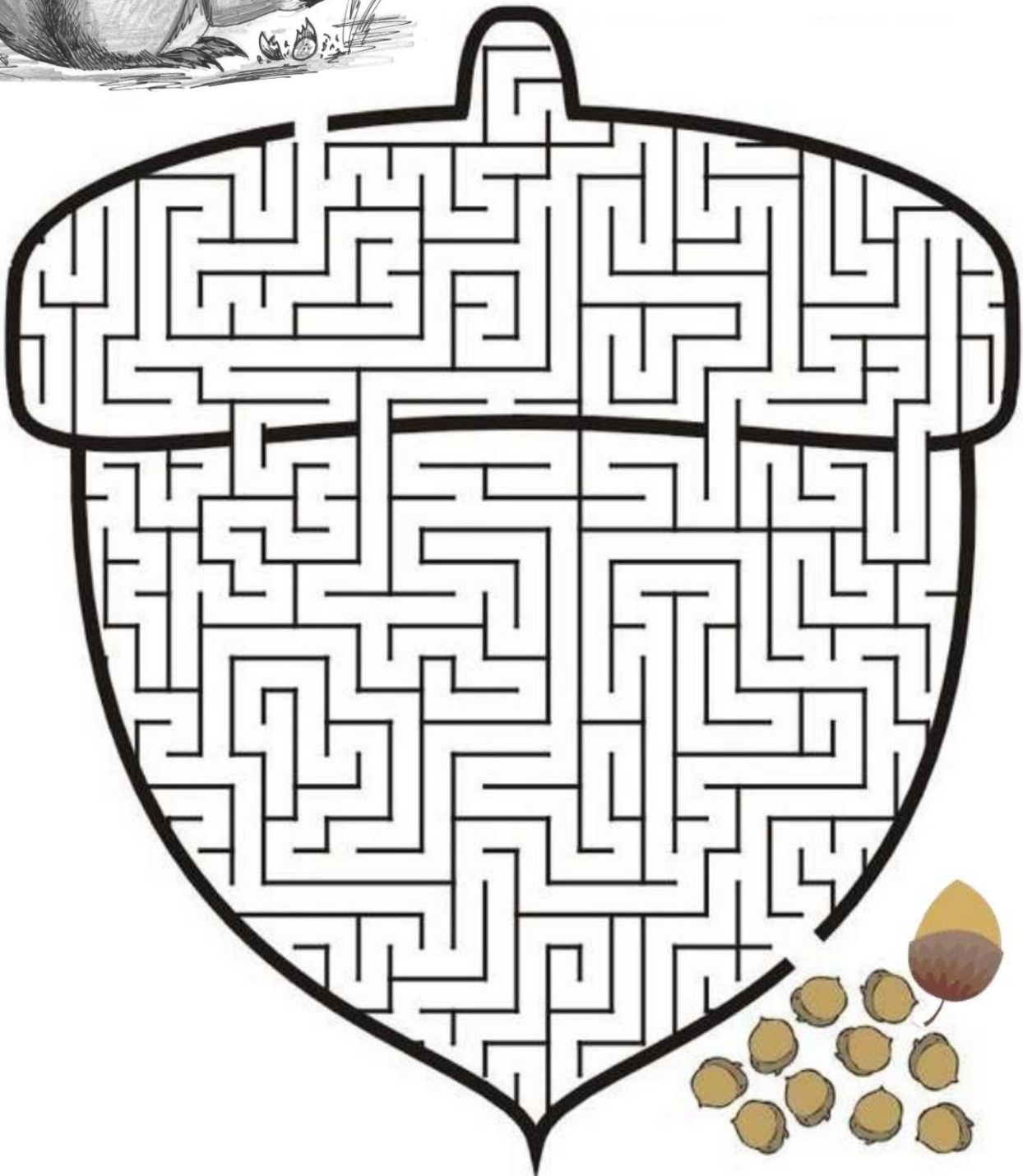
Ancienne photographie

D'après l'exemple de la petite photo, en bas, redessine la partie manquante de la grande photo !



Jeu du labyrinthe

Aide-moi à retrouver mes noisettes !



Jeu des mots



1 →

4 ↓

2 ←

3 →

5 ↑

6 ↑

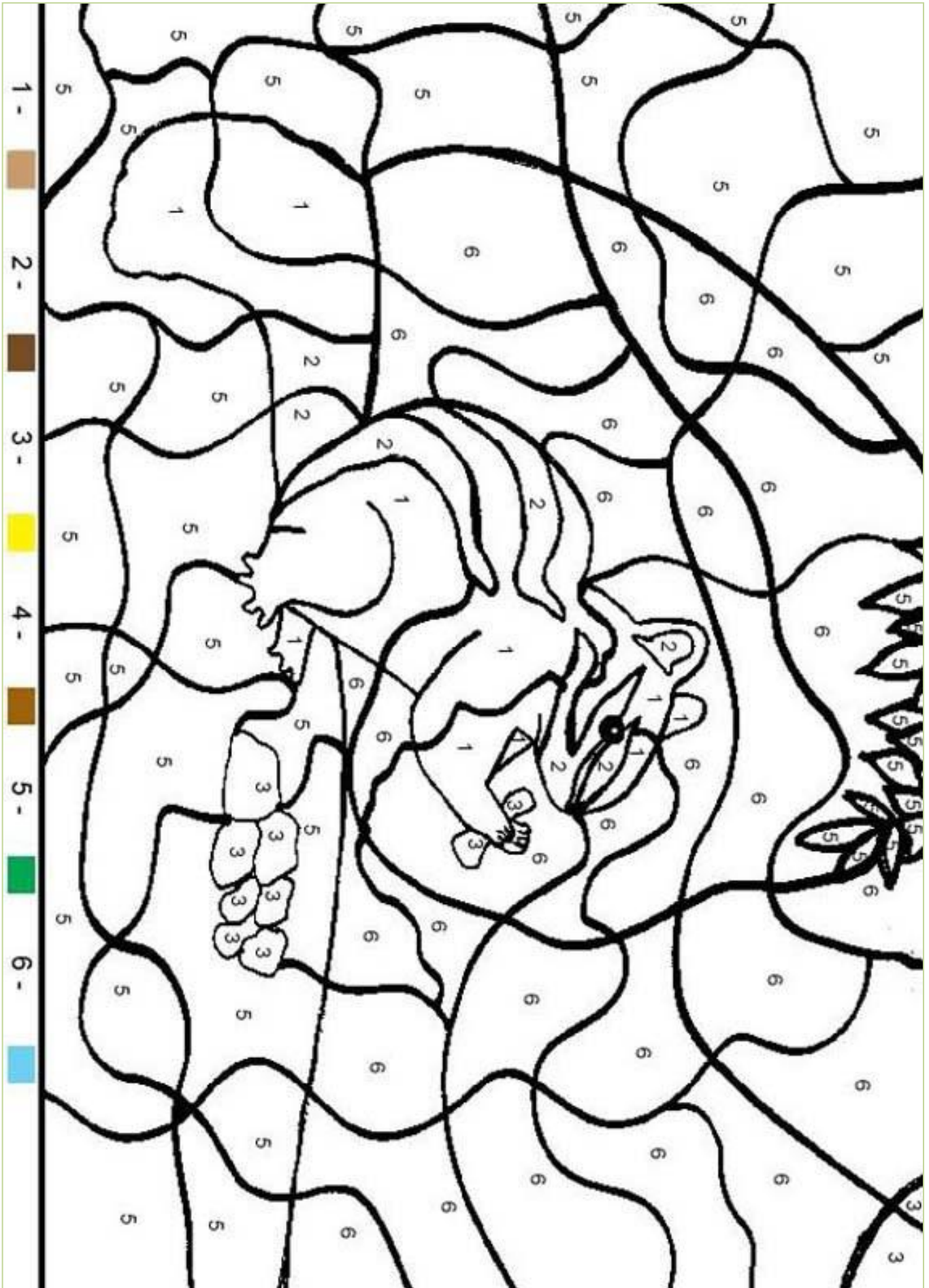


Réponds aux questions et place les réponses dans les cases correspondantes :

1. Je suis le village dans lequel tu te trouves, qui suis-je ?
2. L'écureuil se sert de moi comme d'un gouvernail, qui suis-je ?
3. Mottec se situe à l'entrée de mon vallon, qui suis-je ?
4. Autrefois, je tirais les chars jusqu'à Mottec, qui suis-je ?
5. Je suis l'aliment préféré de l'écureuil, qui suis-je ?
6. Je ne suis ni un télésiège ni un train de montagne, qui suis-je ?

Coloriage

Colorie ce dessin en faisant correspondre les couleurs aux numéros.



L'écureuil

Amuse-toi à apprendre cette poésie !

Dans le tronc d'un platane

Se cache une cabane

Un petit écureuil

Est assis sur le seuil

Il mange des cerises

Tricote une chemise

Recrache les noyaux

Se tricote un maillot

Attaque les noisettes

Fait des gants, des chaussettes

Qu'importe s'il fait froid

Tant pis si l'hiver vient

Une maille à l'endroit

Une maille à l'envers

L'écureuil fort adroit

Se fait des pull-overs



Quand tu te promènes dans
une forêt, marche sans faire
de bruit... et tu me verras !
Youppie !

Qui suis-je ?

Lis chaque description et devine de qui il s'agit !

Je ramasse, j'amasse et j'entasse.
Je suis prudent et je sais que l'été passe.
Je préfère l'arbre à un palace.
Mon tout est un petit animal des forêts.

Qui suis-je ? _____

Mon premier est une note de musique.
Mon deuxième, on va le chercher à l'épicerie.
Mon tout aime les carottes.

Qui suis-je ? _____

Mon premier est une voyelle.
Mon deuxième est une forme.
On se sert de mon troisième pour voler.
Mon tout est un oiseau.

Qui suis-je ? _____

Les 2 premières lettres de musique constituent mon premier.
Mon deuxième est ce que produisent les vaches.
Mon tout est l'animal qui tirait autrefois les chars
dans le val d'Anniviers.

Qui suis-je ? _____

Je suis l'écureuil de
Mottec !

Réponses :

- A) 600 personnes
- B) A l'épargne
- C) Le barrage de Moiry
- D) Le mélèze
- E) 4 mètres



As-tu trouvé mon prénom ? Rends-toi à l'Office du Tourisme et tu recevras une petite surprise !



QUEL EST MON PRENOM ?

1	2	3	4	5	6	7	8

Réalisation : Mélanie Antille - Anniviers Tourisme

Concept et coordination : Adriana Tenda Claude - Anniviers Tourisme