

JEU HISTORIQUE DE PINSEC



Albert Salamin

*Chu no fèrein
lè zèlunè !

*Chez nous on ferre les poules !

Ce jeu est lié à la brochure du Parcours Historique de Pinsec que tes parents peuvent se procurer dans les Offices du Tourisme d'Anniviers.

Je suis la mascotte de Pinsec. Je t'emmène découvrir mon village. Réponds aux questions et découvre mon prénom ! Chaque réponse correspond à une lettre.



Mes traces

MON PARCOURS

Ma carte d'identité

La poule	<i>Gallus gallus domesticus</i>
Classe	Oiseaux
Ordre	Galliformes
Famille	Phasianidés
Taille	35 cm
Poids	2.3 à 2.8 kg
Longévité	18 ans maximum 12 ans en moyenne



Je suis un oiseau de basse-cour. Je suis très coquette. Je prends grand soin de mes plumes que j'aime exposer aux rayons du soleil. J'ai une excellente vue : mon œil droit et le gauche peuvent fonctionner séparément. Mon ancêtre était un oiseau sauvage vivant en Asie.



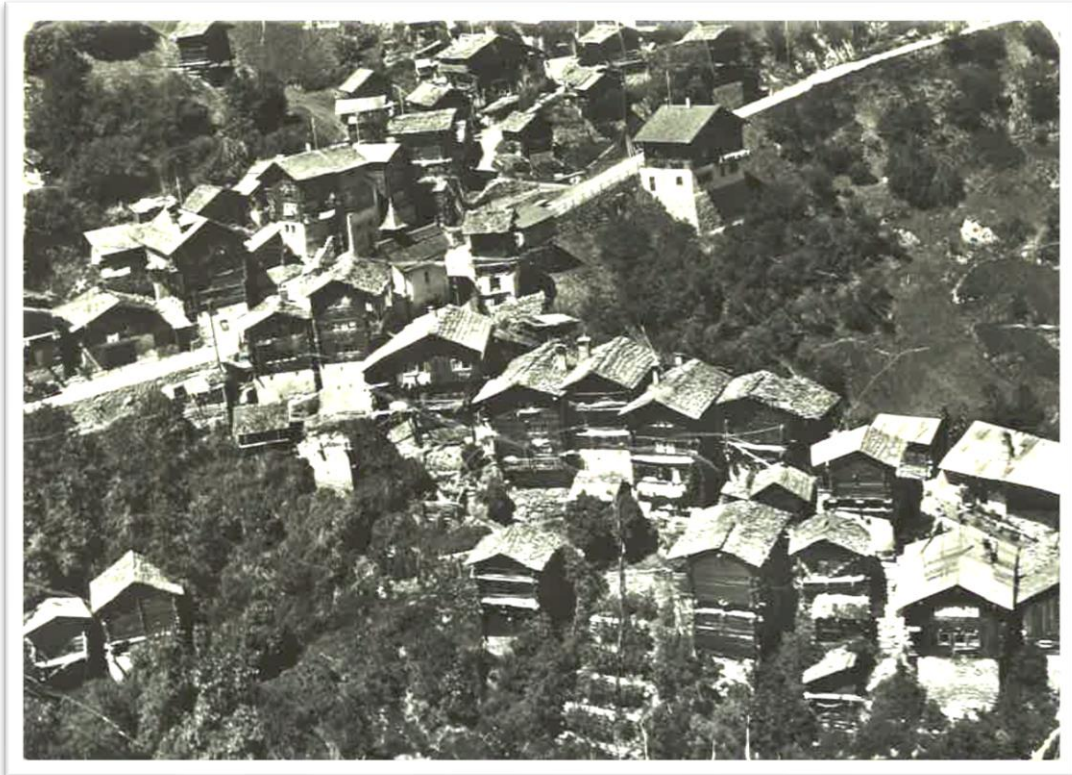
Je suis omnivore. Je me nourris de graines, d'insectes, de vers de terre et d'herbe. J'avale de petits cailloux pour remplir une poche spéciale de mon système digestif qui broie les aliments : le gésier. Je bois beaucoup.

Je vis dans un poulailler pour me protéger du vent et de la pluie. Je peux pondre jusqu'à 300 œufs par an.



Es-tu prêt(e) ?
Suis-moi ?

Bienvenue à Pinsec

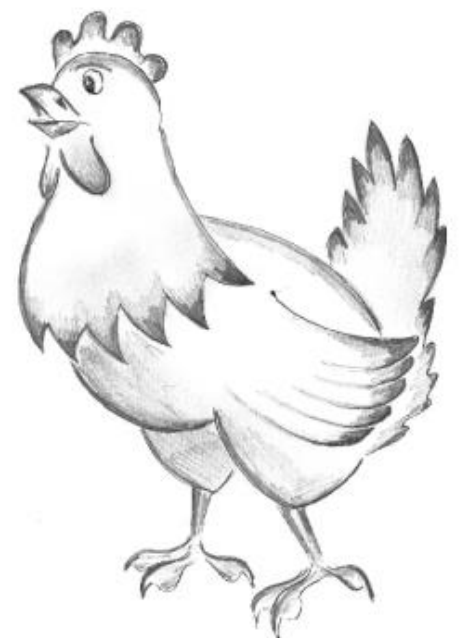


Le village de Pinsec est accroché à la montagne. Ses maisons sont construites sur une arête pour protéger les maisons des avalanches. La nuit, les lampes publiques du village, vues d'en face, forment une libellule.

Ce village est tellement pentu que les poules doivent être ferrées pour ne pas glisser... et les habitants « même s'ils doivent lâcher, ils ne lâchent pas... »

Que signifie cette expression ?

Réponse A) à la fin du jeu.



1. Chambre du pain (poste 1)

Ce petit bâtiment, qui comprend la chambre du pain et le four, a été construit en 1912 pour remplacer un ancien four que tu pourras voir plus tard. Aujourd'hui, lors de la fête du village, on y fait du pain de seigle.



L'as-tu déjà goûté ?

Tu peux en acheter dans les boulangeries de la vallée.

Les villageois cultivaient le seigle dans les champs autour du village. Où apportaient-ils les grains de seigle pour les moudre et en faire de la farine ?

Au grenier = B

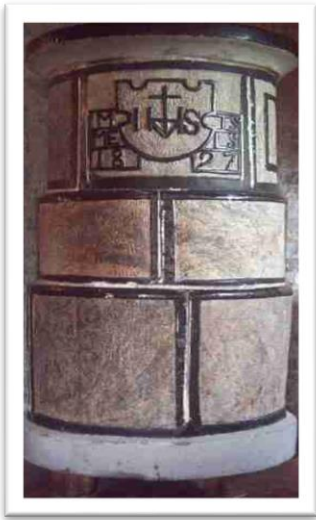
Au moulin = F

A la cave = S



Le four peut recevoir de grandes fournées : jusqu'à 85 pains.

2. Maison paysanne (poste 2)



Dans chaque habitation, il y avait une cuisine et une chambre pour toute la famille. Pour chauffer, on utilisait un fourneau en pierre ollaire, qui est une pierre calorifique, qui emmagasine la chaleur.

Quel combustible était utilisé pour chauffer ce fourneau ?

Mazout = A

Charbon = E

Bois = R

3. Ecurie du cochon (poste 3)

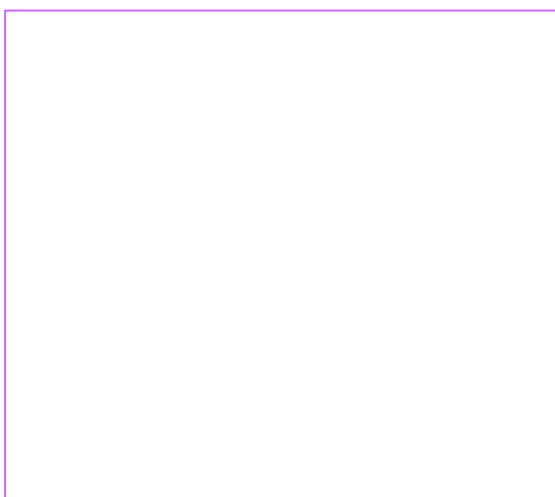
Autrefois, il était important d'avoir un cochon, parce qu'il donnait de la nourriture à toute la famille pour une bonne partie de l'année. En hiver, d'autres animaux partageaient avec le cochon sa petite écurie afin qu'il soit bien au chaud. Lesquels ?

Vaches = E

Moutons = I

Chèvres = U

Dessine le portrait de ce petit cochon !



Connais-tu l'histoire de « Babe, le cochon devenu berger » ?

4. Ancien parc à chèvres (poste 5)



Tous les matins, les chèvres étaient conduites dans les forêts pour paître. Tous les soirs, on les ramenait dans leur enclos (le parc à chèvres), quand le soleil couchant quittait le village d'en face.

Quel est le nom du village ?

Saint-Luc = P

Chandolin = R

Vissoie = M

Les enfants

Les enfants aidaient beaucoup leurs parents aux différents travaux des champs et des bêtes.

Ce sont eux qui s'occupaient des chèvres, comme par exemple l'enfant sur cette photo, prise à Zinal, qui tient un bouc par son collier.



Et toi, est-ce que tu aides tes parents ?

Ancien café (poste 7)



Ce café, qui était autrefois le seul du village de Pinsec, a accueilli pendant de nombreuses années les habitants et les personnes de passage.

Dans quel village mène cette route ? _ _ _ _ _ N

5. Chapelle Saint-Symphorien (poste 8)

Entre en silence dans la chapelle qui date de 1715.

La statue qui se trouve au milieu de l'autel représente saint Symphorien, le patron de la chapelle et du village.



Que tient-il dans sa main ?

Un bâton = A

Une épée = O

Une clé = E

Sais-tu à quoi fait référence le nom du village de Pinsec ?

Réponse B) à la fin du jeu.



6. Bassin (poste 9)



Les maisons n'avaient pas d'eau courante. On allait chercher l'eau au bassin. Les bassins servaient également à faire la lessive et à abreuver les animaux.

Quels animaux, une fois libérés, se rendaient seuls au bassin ?

Les poules = I

Les moutons = N

Les vaches = U

7. Ancienne école (poste 11)

Chaque village possédait sa propre école.

En 1973, le Centre scolaire d'Anniviers a ouvert ses portes à tous les enfants de la vallée. Dans quel village se trouve l'école de la vallée ?

Niouc = S

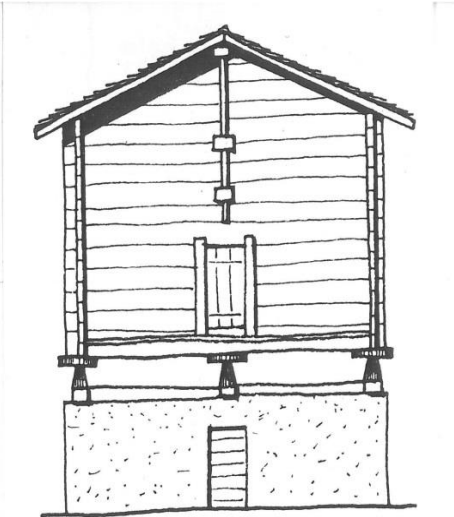
Vissoie = I

Zinal = T



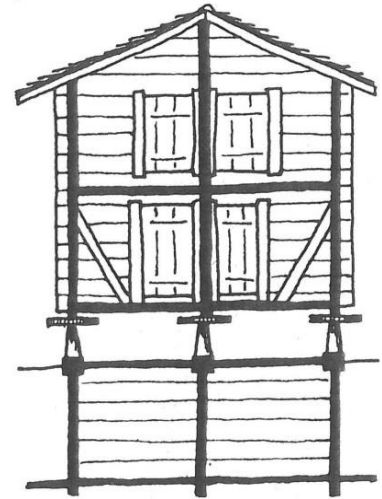
Dans les anciennes écoles des villages, les enfants étaient souvent dans la même classe. Les plus grands aidaient les plus petits.

Raccard (poste 13)



Raccard

Observe le raccard et les différents éléments qui le composent, comme, par exemple, les pilotis surmontés de pierres.



Grenier

Plus tard, après l'ancienne cave, tu pourras voir le grenier. Ces deux bâtiments se ressemblent, mais leur fonction n'était pas la même. Le premier servait à stocker les céréales et le deuxième le grain, la farine et d'autres provisions.

Combien de différences remarques-tu ? _____

8. Ecurie du mulet (poste 14)

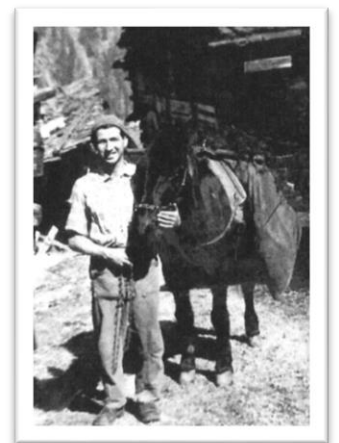
Le mulet servait à transporter des charges et à tirer les chars. Il était très important et utile dans le système de vie d'autrefois. Un mulet pouvait avoir plusieurs propriétaires.

Quel était le maximum ?

2 = M

4 = L

6 = N



Ce beau mulet est la mascotte du jeu de Mission.



9. Ancienne cave (poste 15)

Pratiquement chaque famille possédait une cave avec des tonneaux de vin et des fromages. Ces derniers étaient entreposés sur des râteliers suspendus au plafond pour protéger les fromages des souris affamées.

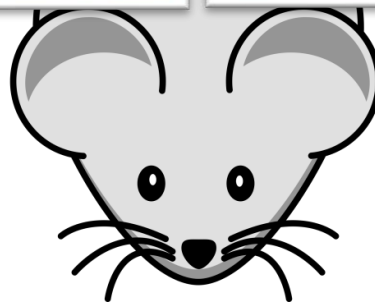
On croit souvent que les souris adorent le fromage, mais en fait c'est une invention des films de Walt Disney.

Quel est l'aliment préféré des souris ?

Les graines = L

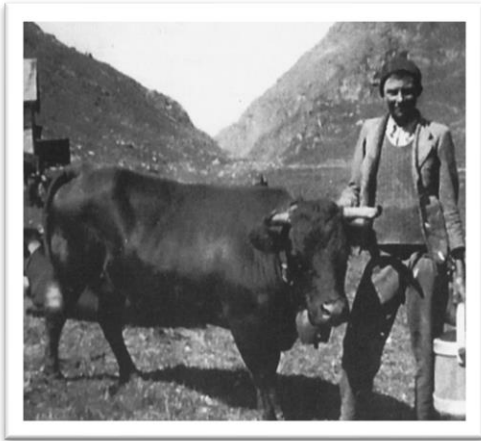
Le sucre = M

Le lait = S



En été, si tu veux voir des poules, rends-toi à Grimentz. En face de l'Hôtel le Mélèze, sur le toit du laboratoire du boulanger, il y a un grand poulailler.

10. Grange-écurie (poste 17)



Cette écurie, aujourd'hui vide, servait autrefois à abriter au moins dix bêtes. Voici sur la photo, la vache Milan, reine de l'alpage de Torrent/Moiry en 1944. Le jeune garçon porte le bidon pour la traite.

Charly Abbé raconte que « *Lorsqu'un non-Anniviard passait dans le village, on le regardait par la fenêtre; maintenant on regarde quand une vache passe...* ».

Combien de litres de lait donnait Milan par jour ?

16 litres = A

10 litres = O

8 litres = E

Où est le coq ?

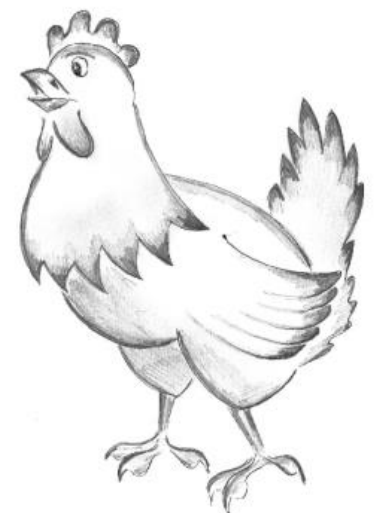
Voici mon mari, le roi du poulailler, celui qui aime chanter et réveiller tout le monde, moi la première...

Sur la paroi d'un chalet se trouve la statue d'un coq. L'as-tu vue ?

Je suis curieuse. Est-ce qu'il t'arrive de sauter du coq à l'âne ?

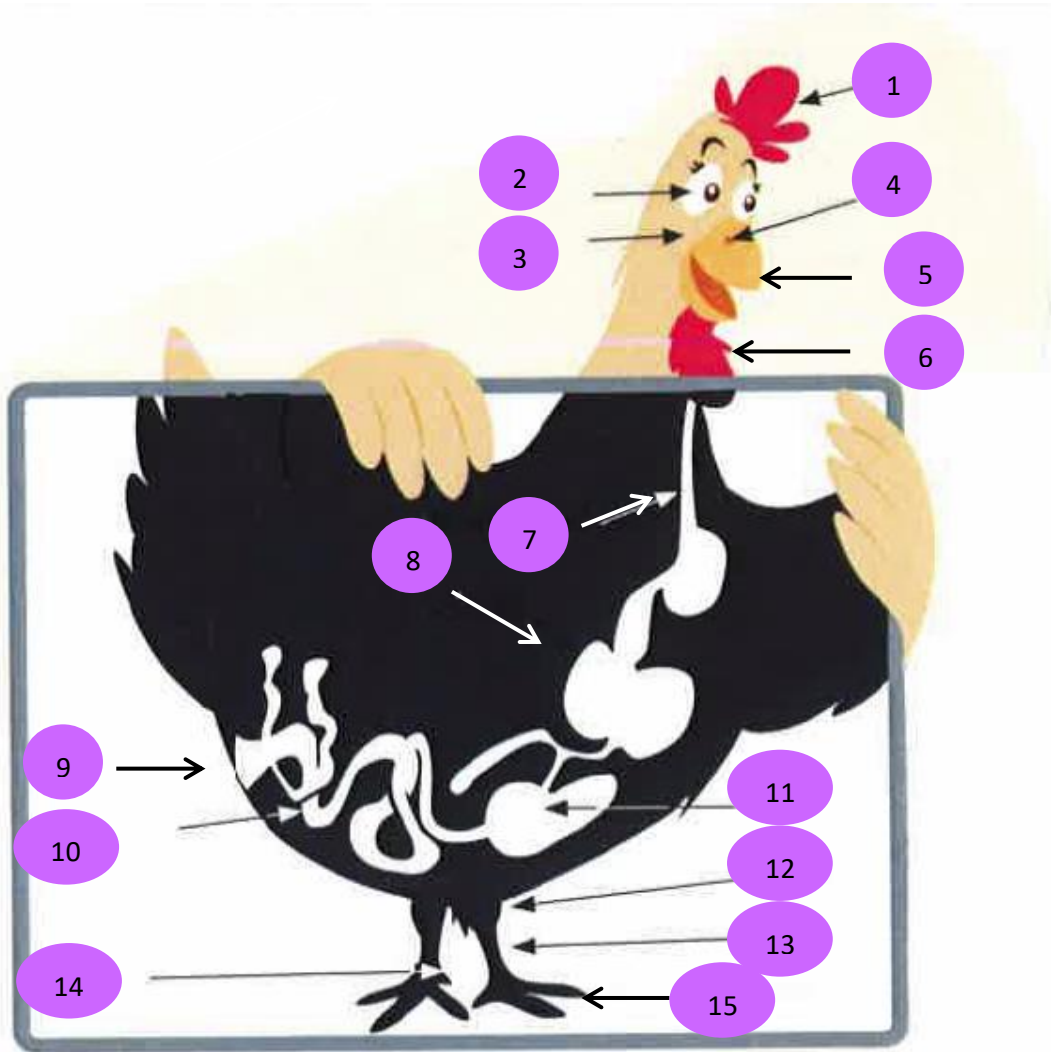


A propos de sauts... Je suis un oiseau, mais je ne vole presque pas. A quelle hauteur puis-je sauter ? Réponse C) à la fin du jeu.



Mon anatomie

Place chaque mot au bon endroit. Fais-toi aider par tes parents 😊 et, une fois le jeu terminé, tu peux vérifier tes réponses.



Pouce	Crête	Foie	Doigt	Bec
Intestin	Narine	Gésier	Jambe	Cloaque
Œsophage	Oreillon	Tarse	Barbillon	Œil



Maintenant, mon anatomie n'a plus aucun secret pour toi !

Solutions : 1. crête / 2. œil / 3. oreillon / 4. narine / 5. bec / 6. barbillon / 7. œsophage / 8. gésier / 9. cloaque / 10. intestin / 11. foie / 12. jambe / 13. tarse / 14. pouce / 15. doigt

L'œuf ou la poule ?

Est-ce que tu aimes les œufs ? Je peux en pondre un par jour ou tous les deux jours. Cot cot cot...

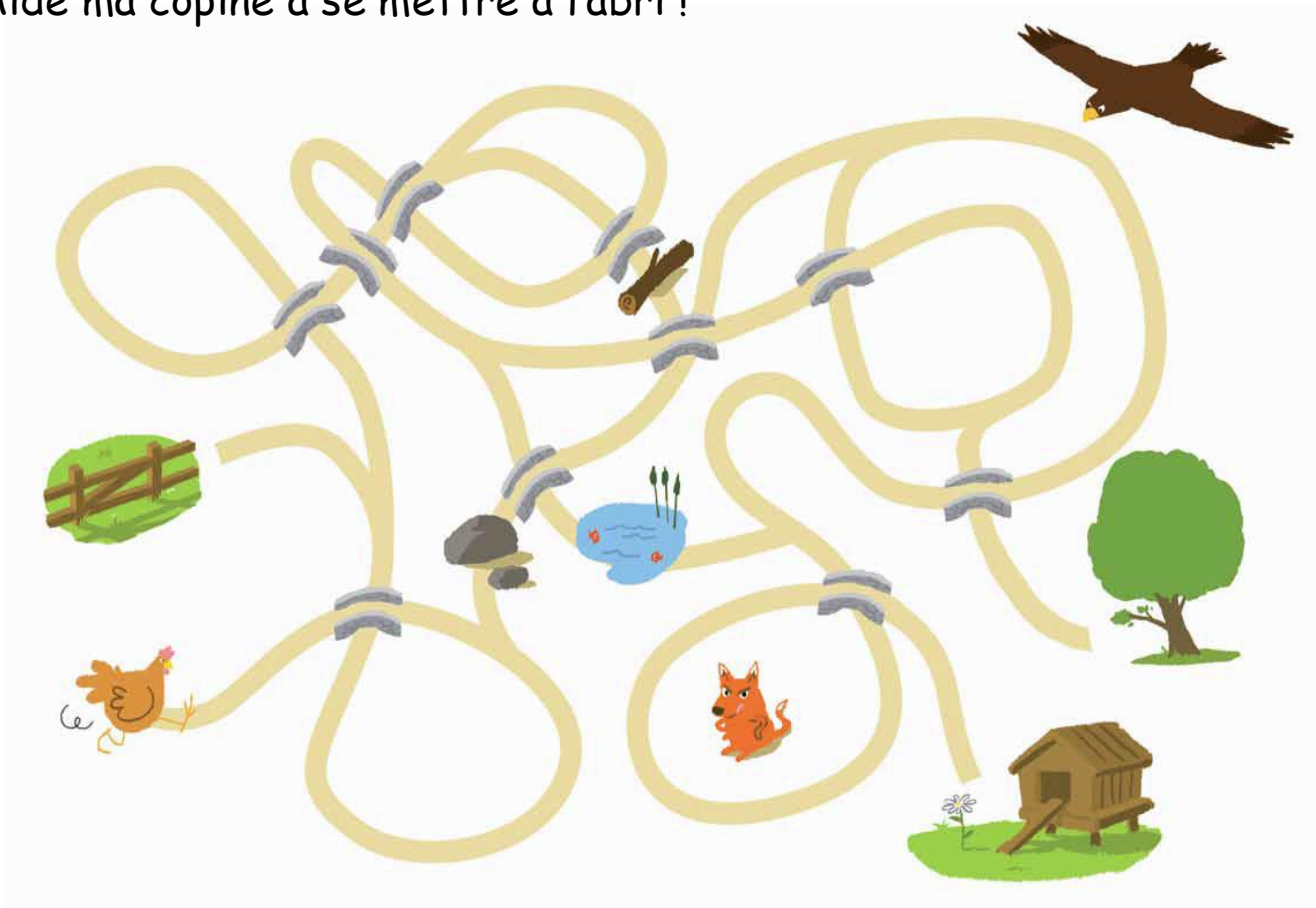
Voilà une question pour tes parents :

« Qui est apparu en premier, l'œuf ou la poule ? »



Jeu du labyrinthe

Aide ma copine à se mettre à l'abri !

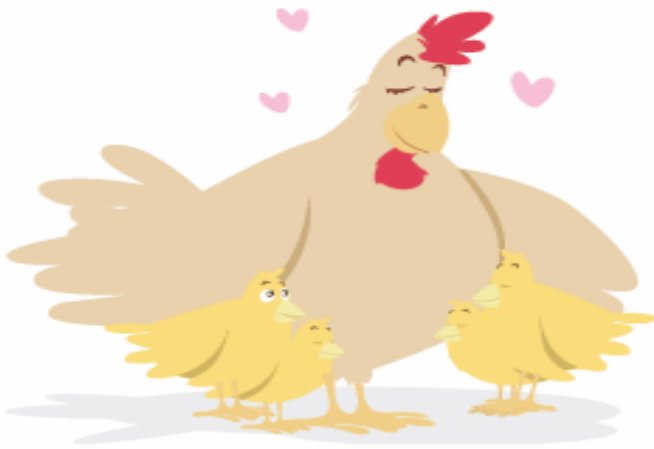


Les prédateurs rôdent ! Le renard est l'un des plus redoutables. Vite !



Expressions

Complète ces expressions et explique-les en donnant des exemples.



Etre une...



Avoir la...



Etre une...



Quand les poules...



Est-ce que tu connais d'autres expressions ? Sais-tu ce que signifie « *Trouver la poule aux œufs d'or* » ?

Réponse D) à la fin du jeu.

La poule est sur le toit

La poule est sur le toit, Maman,
La poule est sur le toit,
Elle chante à pleine voix, Maman,
Elle chante à pleine voix.

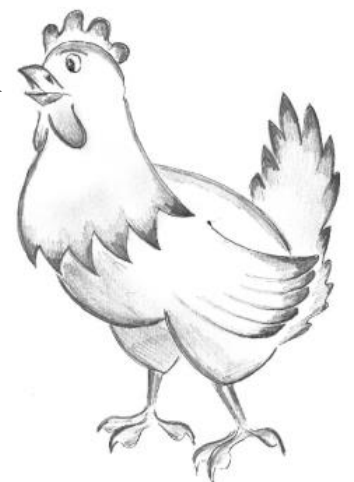
Elle a pondu un œuf, Maman,
Elle a pondu un œuf,
Un œuf tout rond tout neuf, Maman,
Un œuf tout rond tout neuf.

L'œuf a glissé du toit, Maman,
L'œuf a glissé du toit,
Il est tombé en bas, Maman,
Il est tombé en bas.

Et la poule a pleuré, Maman,
Et la poule a pleuré,
Son bel œuf est cassé, Maman,
Son bel œuf est cassé.

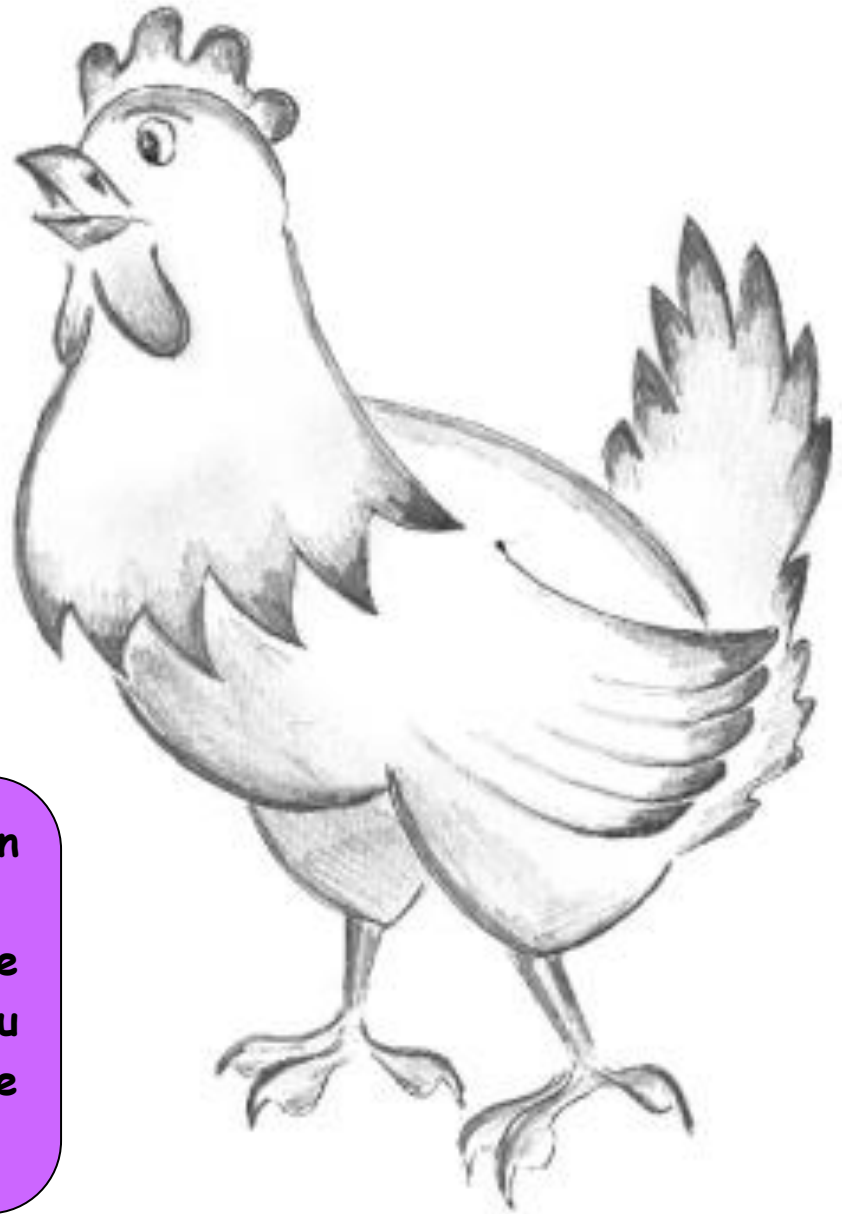
Mais le coq a chanté, Maman,
Mais le coq a chanté,
Et la poule a dansé, Maman,
Et la poule a dansé !

Chante avec moi !!!
Cot cot coooooooooo



Réponses :

- A) Il faut s'accrocher, il ne faut jamais abandonner
- B) Aux pins
- C) 3 mètres
- D) Trouver une source de gain sans faire d'effort



As-tu trouvé mon prénom ?
Rends-toi à l'Office du Tourisme et tu recevras une petite surprise !

QUEL EST MON PRENOM ?

1	2	3	4	5	6	7	8	9	10

Réalisation : Marie-Paule Solioz - Anniviers Tourisme

Concept et coordination : Adriana Tenda Claude - Anniviers Tourisme