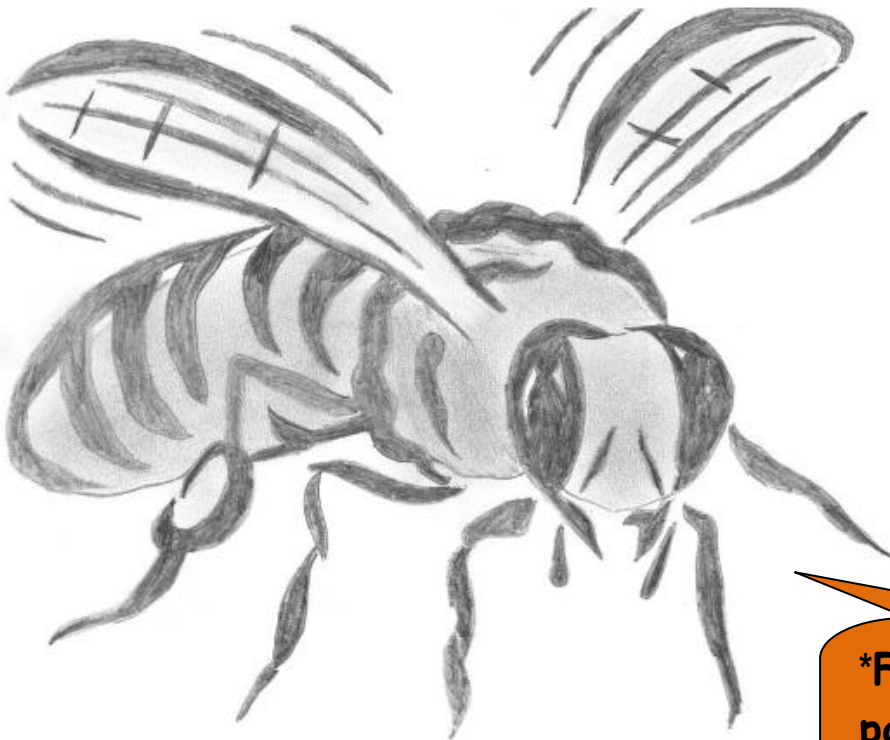


# JEU HISTORIQUE DE FANG



Hubert Crettaz

\*Fang lè oun pétik  
paradik dahouè fè  
bon vivrè !

\*Fang est un petit paradis où il fait bon vivre !

Ce jeu est lié à la brochure du Parcours Historique de Fang que tes parents peuvent se procurer dans les Offices du Tourisme d'Anniviers.

Je suis la mascotte de Fang. Visite le village en ma compagnie. Réponds aux questions et découvre mon prénom ! Chaque réponse correspond à une lettre.



*Ma danse de la récolte*

## MON PARCOURS

## Ma carte d'identité

<b>L'abeille</b>	<i>Apis mellifera</i>
<b>Classe</b>	Insectes
<b>Ordre</b>	Hyménoptères
<b>Famille</b>	Apidés
<b>Couleur</b>	Brune, avec les premiers segments abdominaux jaune-orange à rouges
<b>Longueur</b>	11 et 13 millimètres
<b>Longévité</b>	6 à 7 semaines



Aussi appelée abeille européenne, je suis une abeille à miel domestique originaire d'Europe. Mon corps est trapu, velu et mon abdomen ligné de bandes noires.



Je me promène de fleur en fleur pour butiner le nectar et récolter du pollen indispensable à ma nourriture.

Je peux vivre à l'état sauvage ou être élevée pour produire du miel. Je vis en communauté au sein de la ruche.



Es-tu prêt (e) ?  
Suis-moi !

## Bienvenue à Fang



Le village de Fang est situé entre Niouc et Vissoie. Il se compose de trois parties : Fang d'en-haut, Fang du-milieu et Fang d'en-bas.

Fang est appelé le « petit Sierre » grâce à son microclimat qui lui offre des fruits en abondance et de la vigne.

Tu ne dois pas avoir peur de moi. Je ne suis pas méchante... Mais fais attention, parce que je peux piquer, lorsque je me sens attaquée.



## Ancienne route d'Anniviers



Jusque vers 1850, Fang a été le carrefour important de nombreux chemins. De Fang, on pouvait se rendre dans toutes les directions, vers les villages de la vallée.

Observe cette ancienne photo. Sais-tu à quoi servaient ces remises ?

Complète : A ranger les **C H** \_ \_ \_

Regarde bien le long de ton parcours, tu apercevras une petite statue de mon amie Maya l'abeille.

### 1. Chapelle Saint-Germain (poste 2)

Entre en silence dans la chapelle et cherche-moi.

Où suis-je ?

Au fond du bénitier = P

Sur le vitrail de gauche = G

Au plafond = T



La Chapelle est dédiée à saint Germain d'Auxerre, protecteur de la nature. Quelles invasions d'insectes attaquaient les cultures autrefois ?

Réponse A) à la fin du jeu.

## 2. Mûrier (poste 3)



Les feuilles de cet arbre servaient de nourriture aux vers à soie. Mais sais-tu ce qu'est un ver à soie ?

Une chenille = R

Une limace = I

Un escargot = A



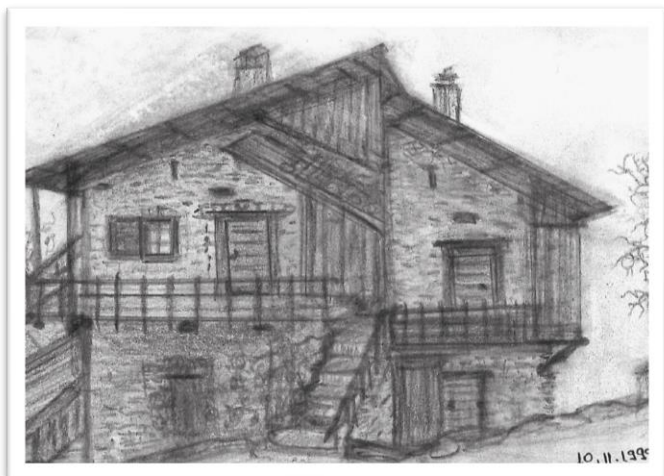
## Maison dite de transhumance (poste 4)

La transhumance était le mode de vie des Anniviards. Ils se déplaçaient de la plaine à la montagne, au fil des saisons, en fonction des besoins des animaux et des travaux des champs.

### Jeu des différences

Compare le dessin de la maison autrefois A) et la photo de la maison aujourd'hui B) et trouve au moins 5 différences.

A)



B)



Moi aussi, je pratique la transhumance... Les apiculteurs déplacent parfois les ruches d'une région florale à une autre.



### 3. Arrêt entre la Maison dite de transhumance (poste 4) et la Maison-musée (poste 5)

Au niveau de cette maison, regarde au-dessus de ta tête. Des anciens outils, qui servaient à effectuer différents travaux, sont suspendus sur une corde. Combien sont-ils ?



19 = O

20 = B

21 = I

### 4. Maison-musée (poste 5)



Cette ancienne maison paysanne date de 1718. Elle est composée d'une chambre et d'une cuisine au deuxième niveau. Au-dessous se trouvait une écurie pour les vaches.

Quel moyen était utilisé pour cuire la nourriture ?

Le feu de bois dans l'âtre = S

La cuisinière à gaz = M

La plaque à induction = O



Les maisons n'avaient pas d'électricité. Où les gens devaient-ils aller pour chercher l'eau ?

Réponse B) à la fin du jeu.

## Bisse et noyers (poste 7)

Au pied de grands noyers centenaires poussent des bois de liane (clématite sauvage ou bois de diable). Autrefois, les enfants se balançaient sur cette plante grimpante, aux tiges solides.



Le bisse était très important dans l'agriculture. Il servait à arroser les prés et les champs de céréales. Les tuyaux et les jets tournants n'existaient pas encore...

## Un petit bateau...

Tu peux construire un petit bateau en utilisant les matériaux que tu trouves dans la nature :

- ✓ une écorce
- ✓ un bout de bâton
- ✓ une grande feuille d'arbre ou d'arbuste



Amuse-toi à faire naviguer ton petit bateau dans le bisse.



## 5. Grenier communautaire (poste 8)



Observe ce grenier. Il servait à entreposer des provisions et des objets importants. A chaque propriétaire correspond une porte. Combien de portes comptes-tu ?

7 = O

8 = U

9 = E

## 6. Raccard (poste 9)

Le raccard est une étape importante des différents travaux qui conduisent du champ à la farine. Les épis de céréales étaient coupés à la faucille. Puis, une fois liés en gerbes, ils étaient exposés au soleil sur les galeries des raccards.



Avec quel outil les paysans battaient-ils les épis pour séparer les grains ?

Une faux = N

Un fléau = I

Avant d'amener les grains au moulin, les paysans devaient les nettoyer.



Comment était appelée la grande corbeille plate qu'ils utilisaient ?

Réponse C) à la fin du jeu.





## 7. Ancienne maison (poste 10)

Cette ancienne maison a la particularité d'avoir été construite sur trois étages, avec un rez-de-chaussée plus étroit que les deux autres étages. Quel est le système de chauffage utilisé autrefois dans les maisons ?

**Le radiateur électrique = N**      **Le fourneau en pierre ollaire = L**  
**L'énergie solaire = E**

## Laboratoire d'apiculture (poste 12)

Ce laboratoire abrite plus de deux millions d'abeilles, qui profitent de l'abondance de fleurs de Fang, surtout du tilleul.

**Voici les étapes de la fabrication du miel.**

Les abeilles aspirent le nectar des fleurs avec leur trompe et le stockent dans leur jabot. Puis, elles transmettent le nectar aux ouvrières, qui le déposent dans la ruche pour qu'il devienne du miel. Les abeilles s'en nourrissent tout au long de l'année.



Walti, propriétaire de ce laboratoire, récupère les cadres et retire les couches de cire pour atteindre le miel. Le miel est ensuite filtré avec un extracteur. Après la maturation, il est mis en pot.

Pour produire un kilo de miel, nous devons travailler au moins 200 jours et parcourir environ 40'000 kilomètres...



## 8. Arrêt entre le Laboratoire d'apiculture (poste 12) et l'Ancienne école (poste 13)



Tu te trouves sur la place centrale de Fang d'en-bas. Comment s'appelle le monsieur dessiné sur la borne d'incendie ?

**Franki = A**

**Fredy = E**

**Fritz = L**

## Ancienne école (poste 13)

Lorsque le village de Fang a été partiellement raccordé à la ligne électrique en 1935-1936, l'école a été la première de la vallée à être éclairée. Quel moyen d'éclairage était utilisé auparavant ?

Complète ces mots : **L \_ \_ P \_ A P \_ \_ \_ \_ \_**

**Je vois très bien ! La nature m'a dotée de plusieurs yeux : deux grands, composés de milliers de facettes, sur les côtés de la tête et trois petits, au sommet du crâne. Mes yeux les plus grands me permettent d'avoir un champ de vision très large.**



Je peux ainsi bien me repérer lorsque je vole de fleur en fleur.

## 9. Maya l'abeille

As-tu trouvé Maya l'abeille le long de ton parcours dans le village de Fang ? Où est-elle ?

Devant une roue = E

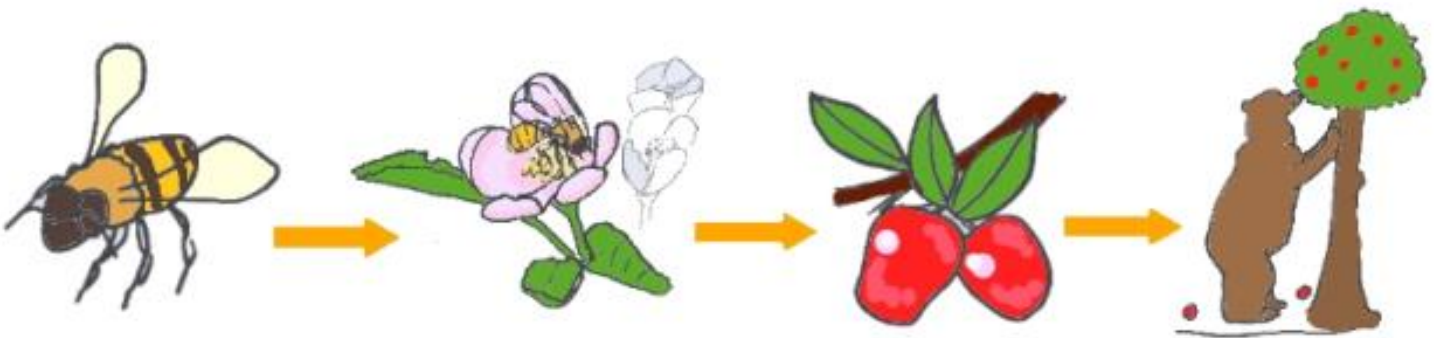
Devant un arbre = T

Devant une fenêtre = S



## Protégeons les abeilles

Les abeilles sont très importantes pour notre environnement. Elles participent à la vie de la nature et font partie de la chaîne alimentaire. Si les abeilles devaient disparaître, il n'y aurait plus de pollinisation, donc plus de fruits, ni de plantes qui servent à nourrir les humains et de nombreuses espèces animales.

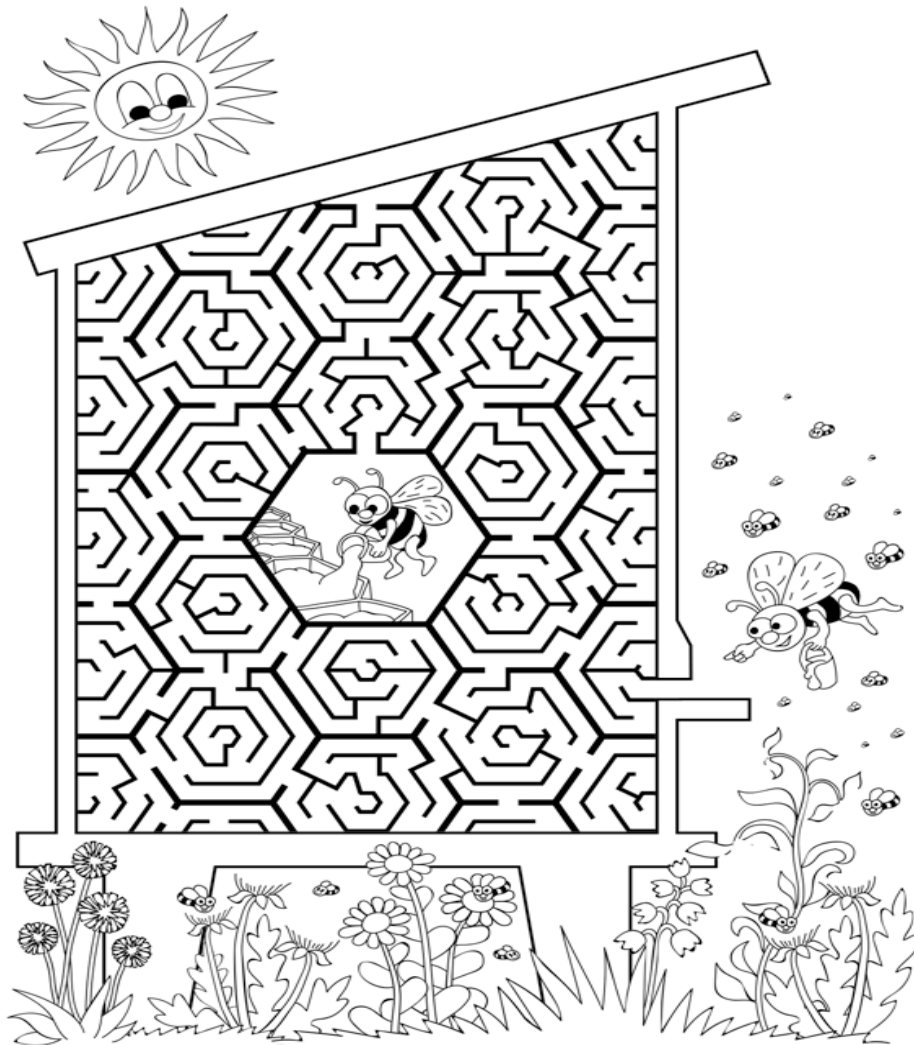


Tu peux voir ici un petit exemple de cette chaîne alimentaire.



## Jeu du labyrinthe

Aide-moi à rentrer chez moi... et colorie ce dessin.

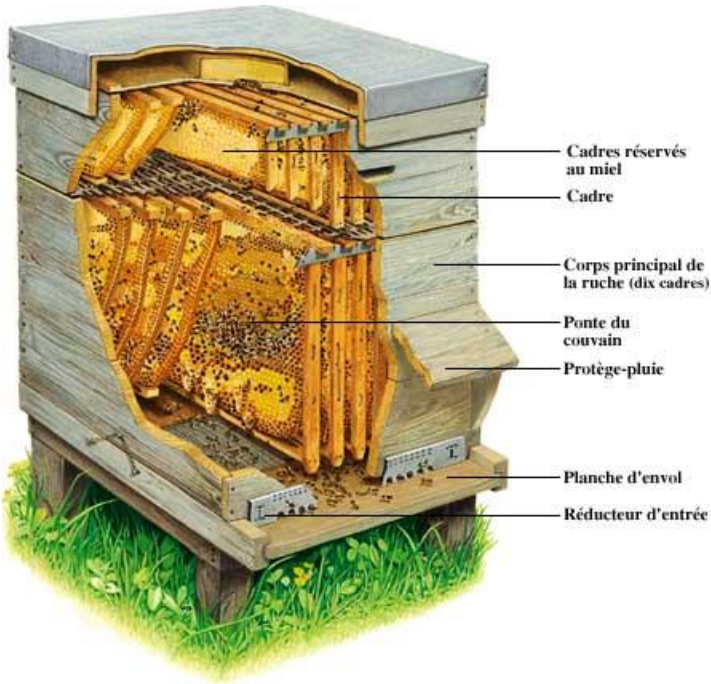


## Danse de la récolte

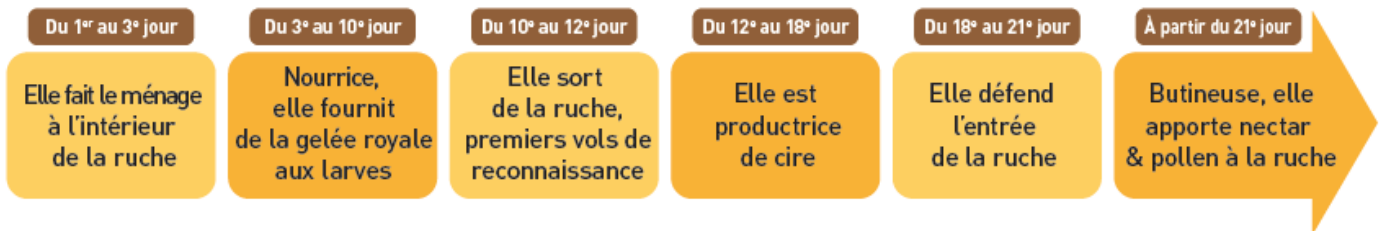
La danse de la récolte est effectuée par l'abeille ouvrière à proximité de la ruche. Elle sert à indiquer la distance et la direction d'une fleur.



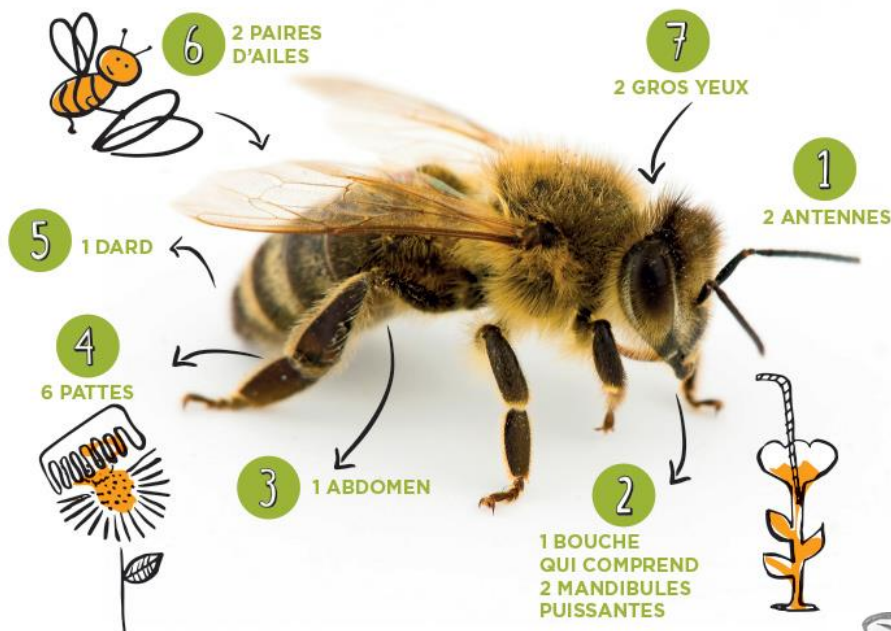
## Vie dans la ruche



Dans chaque ruche, il n'y a qu'une seule reine qui règle toute son activité. La reine, qui vit 6 ans, est occupée à pondre des œufs. Les mâles (faux bourdons) ne vivent que 15 à 60 jours. Ils quittent la ruche après avoir fécondé la reine. L'ouvrière vit 28 à 180 jours et a plusieurs tâches en fonction de son âge :



## Mon anatomie



Que mange la reine ?  
Réponse D) à la fin du jeu.



## Jeu de construction

Construis une petite abeille comme moi.

### Matériel :

- ✓ 1 pot en terre cuite de 5 cm de diamètre
- ✓ 1 boule en bois de 35 mm de diamètre
- ✓ 2 cure-pipes noirs
- ✓ 2 ressorts (pour les antennes)
- ✓ 3 boules de bois jaunes de 8 mm de diamètre
- ✓ Peintures jaune et noire
- ✓ Colle liquide forte
- ✓ 1 bouteille en PET
- ✓ Ciseaux



Peins le pot en jaune, laisse sécher et fais des rayures noires.

Peins la boule en noir en laissant une surface libre pour le visage.

Colle les antennes avec la colle, laisse sécher et cache la colle avec de la peinture noire.

Partage la boule pour le nez en deux (prends une planche de bois, pose la boule dessus, pique la pointe du ciseau dans le trou et appuie d'un coup sec).

Colle la demi-boule pour le nez et les deux boules sur les antennes.

Prends un cure-pipe et colle-le sur le pot pour les bras. Colle l'autre cure-pipe dans le pot pour les jambes.

Forme ensuite les mains et les pieds.

Colle la tête sur le pot.

Découpe les ailes dans une bouteille en PET et colore avec un peu de peinture puis colle sur le pot.



Tu peux te faire aider par tes parents...

## Maya l'abeille

Chante avec moi cette jolie chanson.

Sais-tu ce que Maya aime le plus ? Découvrir le monde avec ses amis, comme toi et moi.



Dans un pays de tous les temps  
Vit la plus belle des abeilles  
Que l'on ait vu depuis longtemps  
S'envoler à travers le ciel.

Cette petite abeille porte le nom de Maya,  
Petite, oui mais espiègle, Maya !  
Qui n'a vraiment peur de rien.  
Qui suit toujours son chemin.  
Venez donc découvrir la malicieuse Maya,  
Petite, oui mais espiègle, Maya !  
Tout le monde aimera Maya.

Maya... {x4}

Maya, raconte-nous ta vie !



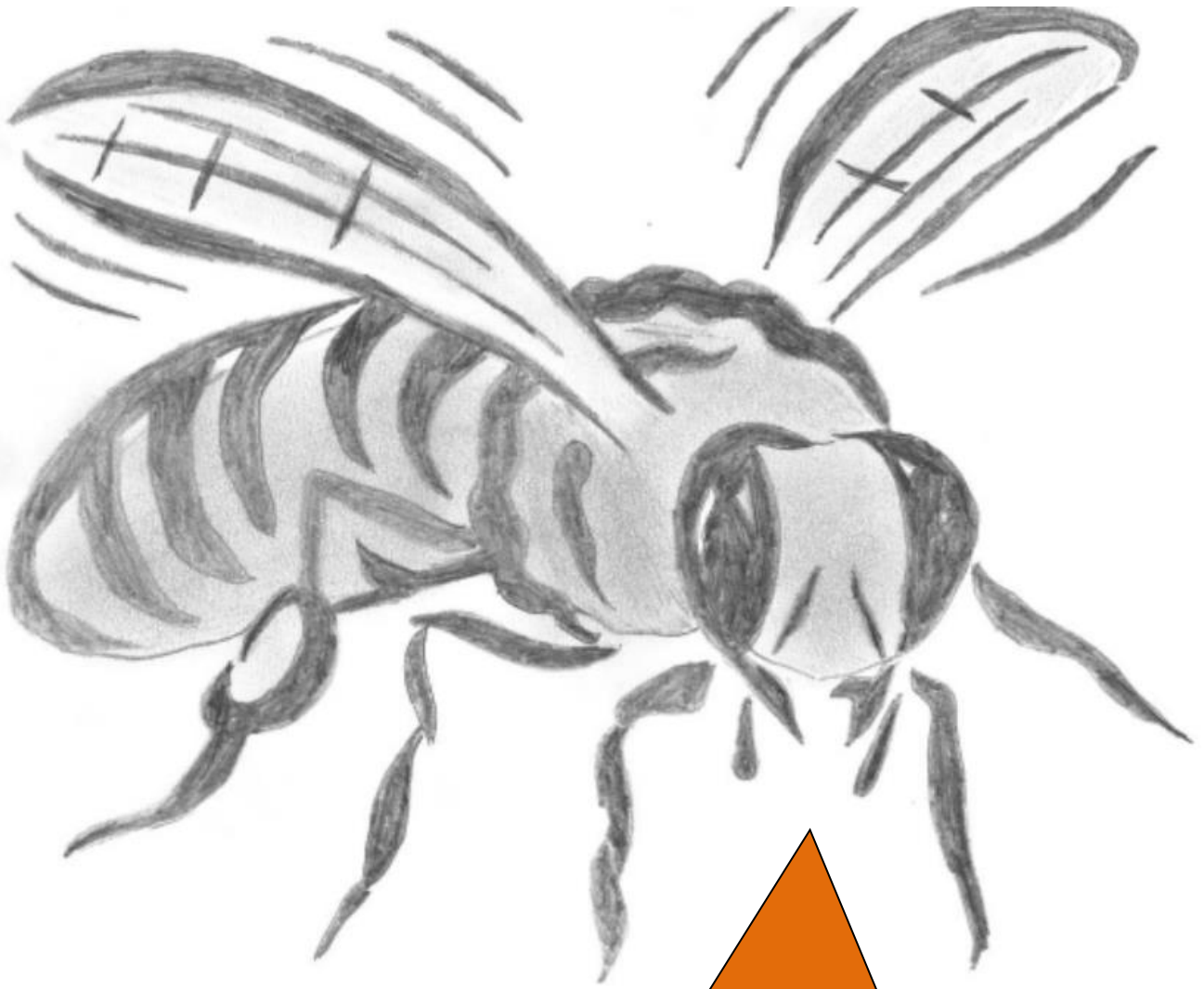
Tu peux écouter la  
chanson ici :



Réponses :

- A) Criquets et cigales
- B) Au bassin
- C) Un van
- D) Gelée royale





As-tu trouvé mon prénom ?  
Rends-toi à l'Office du  
Tourisme le plus proche et tu  
recevras une petite surprise !

**QUEL EST MON PRENOM ?**

<b>1</b>	<b>2</b>	<b>3</b>	<b>4</b>	<b>5</b>	<b>6</b>	<b>7</b>	<b>8</b>	<b>9</b>

**Réalisation** : Magali Crettaz - Anniviers Tourisme

**Concept et coordination** : Adriana Tenda Claude - Anniviers Tourisme