

Autour du Gibloux



| | |
|-------------|-----------|
| Beauté: | ■ ■ ■ ■ □ |
| Difficulté: | ■ ■ ■ ■ □ |
| Aptitude: | ■ ■ ■ ■ □ |
| Popularité: | ■ ■ □ □ □ |

Distance: 31 km

Temps nécessaire: 3 h

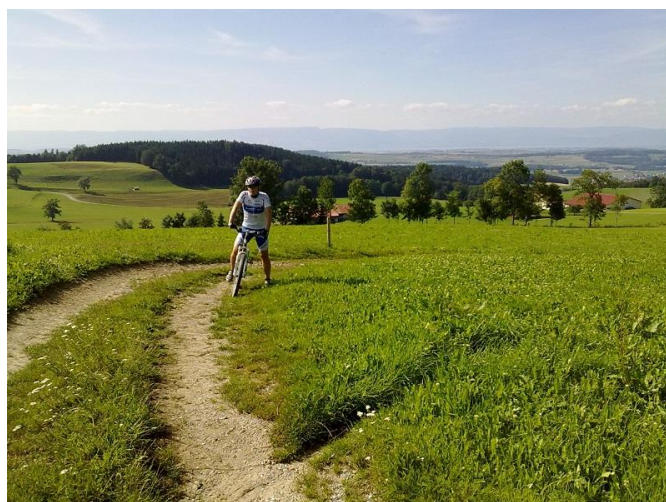
Ascension: 678 m

Descente: 678 m

Point le plus élevé: 1205 m

Région: La Gruyère

Départ: Romont, gare



Description du tour

Objectif «la Tour du Gibloux»! Elle est en vue dès le départ et est atteinte après une succession de montées, env. 16 km. Retour par le «sentier des sculptures» et quelques beaux singletrails. Alternance de routes secondaires, de chemins carrossables en partie asphaltés et de sentiers.

Lieux situés le long du parcours

Romont - Les Chavannes - Massonnens - Planafaye - Gibloux - Camping - Les Esserts - Estévennens - Villariaz Mézières - Romont

Informations touristiques

FRIBOURG REGION

Information

CP 1560

CH-1701 Fribourg

Tel: +41 (0)26 407 70 20

E-Mail: information@fribourgregion.ch

Internet: www.fribourgregion.ch

La Gruyère Tourisme

Place des Alpes 26

CH-1630 Bulle

Tel : +41 (0) 848 424 424

E-Mail: info@la-gruyere.ch

Internet: www.la-gruyere.ch

Office du tourisme

Rue du Château 112

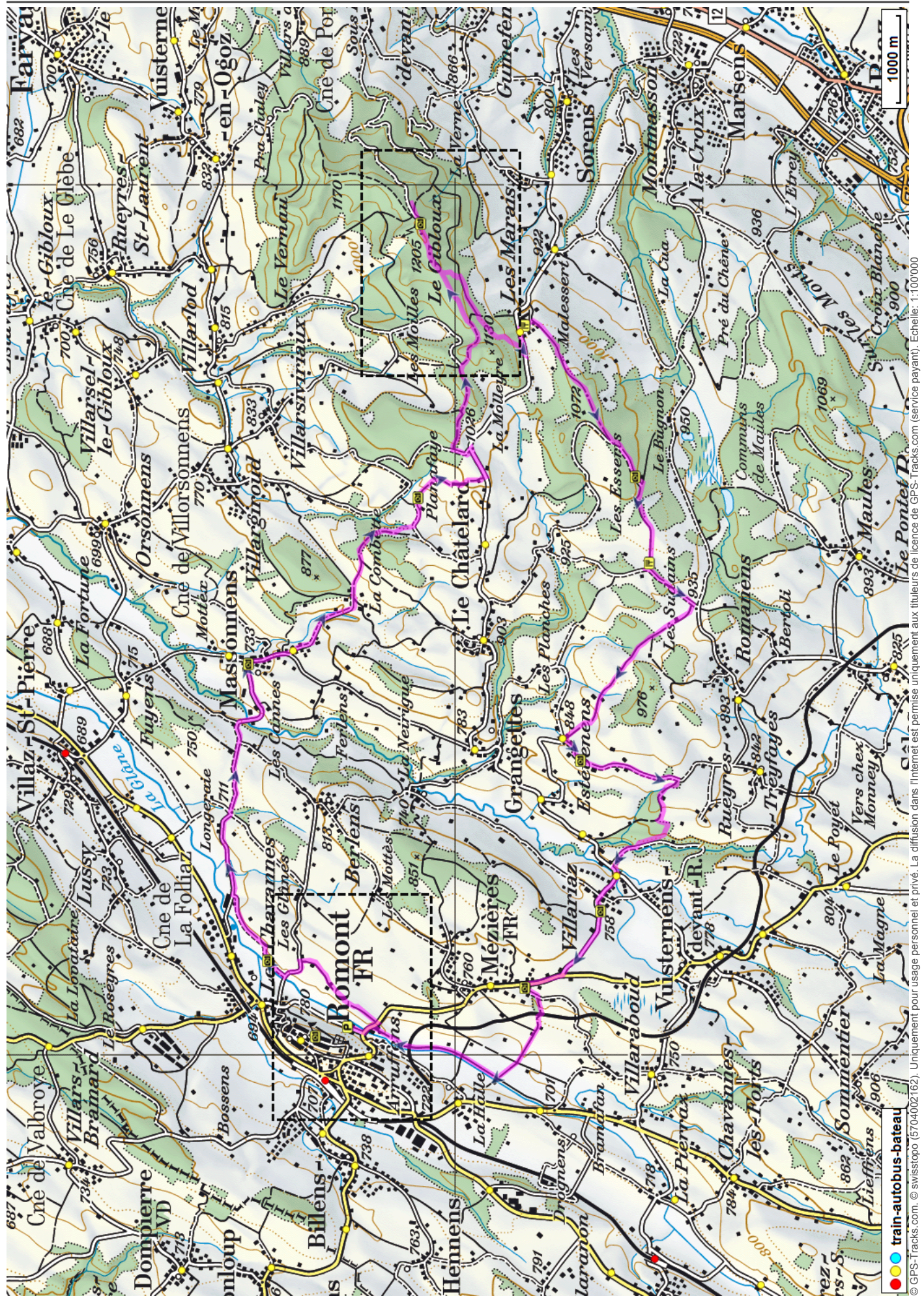
CH-1680 Romont

Tel : +41 (0)26 651 90 55

E-Mail: info@romontregion.ch

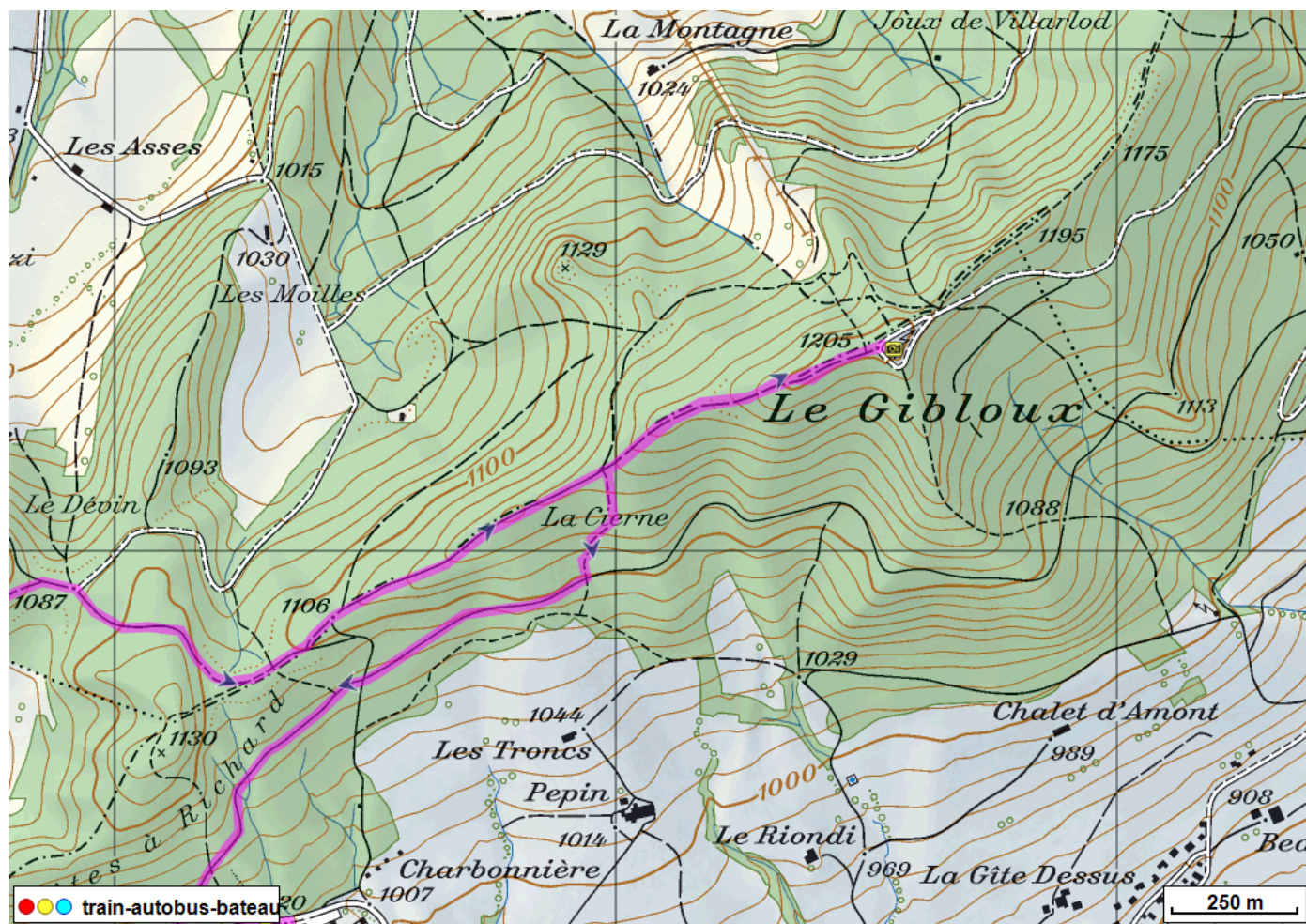
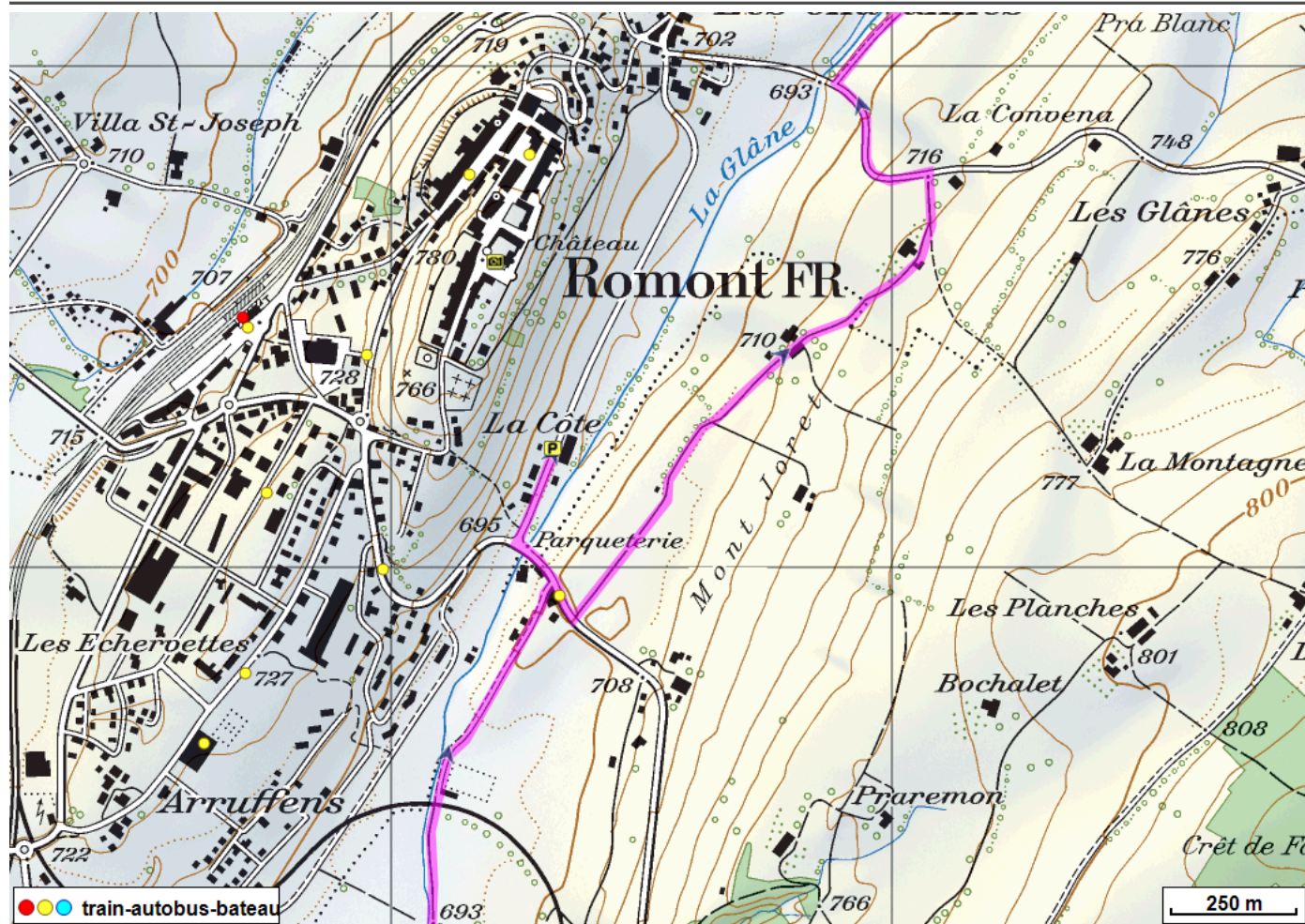
Internet: www.romontregion.ch

Autour du Gibloux



© GPS-Tracks.com. © swisstopo (6704002162). Uniquement pour usage personnel et privé. La diffusion dans l'internet est permise uniquement aux titulaires de licence de GPS-Tracks.com (service payant). Echelle: 1:100'000

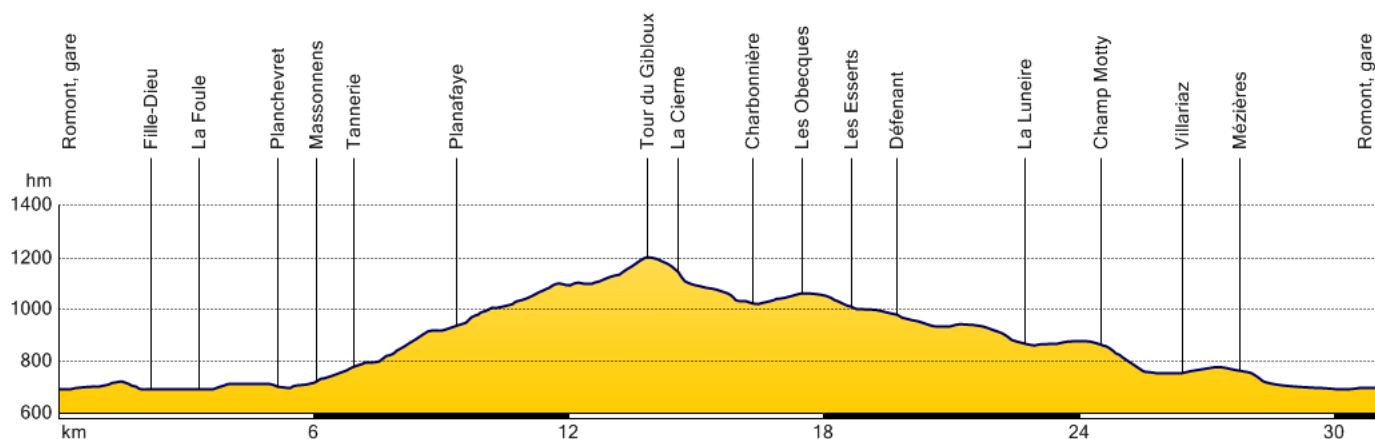
Autour du Gibloux



Autour du Gibloux



Profil d'élévation



Télécharger ce tour avec des cartes topographiques sur votre smartphone (iPhone, Android)

Scannez le code QR. En conséquence, vous recevrez sur votre smartphone dates de tournée et tous les SwissTopo-cartes nécessaires de l'échelle 1: 25'000, de sorte que vous pouvez utiliser ne importe quoi sans réception de téléphone cellulaire.



Météo dans la région de 08.05.2017



lundi

Nuageux. Léger risque d'averses. Maximales : 9 °C. Vents NO soufflant de 10 à 15 km/h.



mardi

Partiellement nuageux. Maximales : 11 °C. Vents NE soufflant de 15 à 25 km/h.



mercredi

Ciel plutôt dégagé. Maximales : 18 °C. Vents OSO et variables.



jeudi

Averses au cours de l'après-midi. Maximales : 17 °C. Vents S et variables. Risque de pluie : 70 %.

Tour créé sur: 03.09.2014

Dernière modification: 17.08.2015

Source: www.fribourgregion.ch / GPS-Tracks.com



FRIBOURG REGION
SUISSE - SCHWEIZ - SWITZERLAND