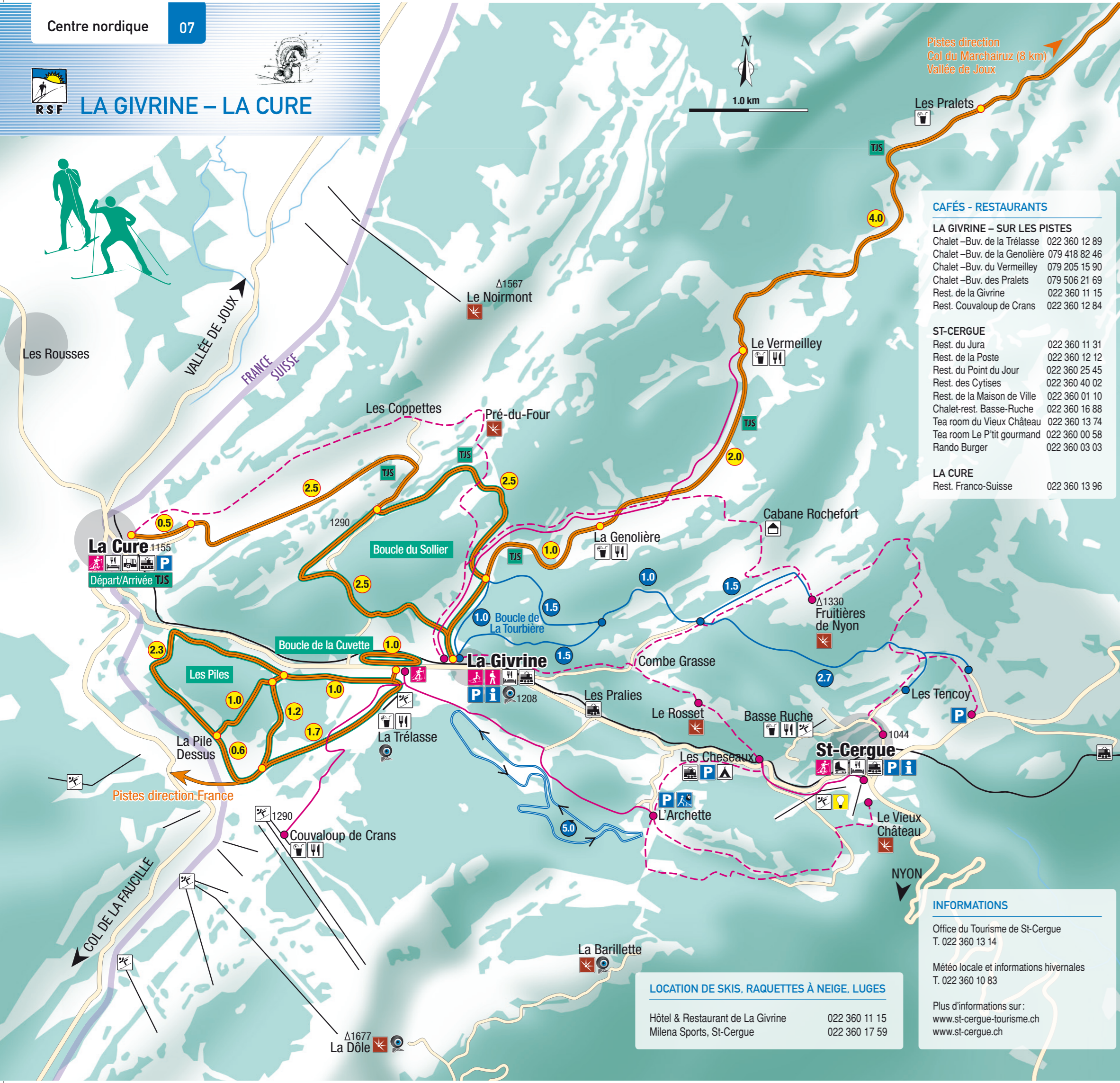




LA GIVRINE – LA CURE



CAFÉS - RESTAURANTS

LA GIVRINE – SUR LES PISTES
 Chalet –Buv. de la Trélasse 022 360 12 89
 Chalet –Buv. de la Genolière 079 418 82 46
 Chalet –Buv. du Vermeilley 079 205 15 90
 Chalet –Buv. des Pralets 079 506 21 69
 Rest. de la Givrine 022 360 11 15
 Rest. Couvaloup de Crans 022 360 12 84

ST-CERGUE
 Rest. du Jura 022 360 11 31
 Rest. de la Poste 022 360 12 12
 Rest. du Point du Jour 022 360 25 45
 Rest. des Cytises 022 360 40 02
 Rest. de la Maison de Ville 022 360 01 10
 Chalet-rest. Basse-Ruche 022 360 16 88
 Tea room du Vieux Château 022 360 13 74
 Tea room Le P'tit gourmand 022 360 00 58
 Rando Burger 022 360 03 03

LA CURE
 Rest. Franco-Suisse 022 360 13 96

LOCATION DE SKIS, RAQUETTES À NEIGE, LUGES

Hôtel & Restaurant de La Givrine 022 360 11 15
 Milena Sports, St-Cergue 022 360 17 59

INFORMATIONS

Office du Tourisme de St-Cergue
 T. 022 360 13 14

Météo locale et informations hivernales
 T. 022 360 10 83

Plus d'informations sur :
www.st-cergue-tourisme.ch
www.st-cergue.ch

PLAN D'ACCÈS



LÉGENDES

- Piste classique et skating
- Piste balisée non tracée
- Piste pour marcheur sur neige
- Piste pour raquettes
- Piste pour skieur avec chien
- Piste pour chiens de traîneaux
- Départ piste pour raquettes
- Piste de luge
- Départ piste pour marcheur
- Départ piste chiens de traîneaux
- Distance kilométrique
- Distance kilométrique (boucle)
- Piste éclairée
- Traversée de Jura Suisse
- Point de vue, site intéressant
- Restauration
- Buvette
- Hébergement
- Camping
- Ski alpin, remontées mécaniques
- Patinoire
- Snowkiting
- Refuge
- Arrêt de bus
- Gare
- Parking
- Informations
- Musée
- Webcam

Vous parcourez ces pistes sous votre propre responsabilité
 En cas d'accident : «144»

©RSF 2017. Tous droits réservés. Cartes © abeguign.ch Décembre 2017

Les pistes de ski de fond sont réservées aux porteurs de cartes d'accès
www.skidefond.ch



SAINT-GEORGE



CAFÉS - RESTAURANTS

SAINT-GEORGE
 Hôtel-Restaurant «Au Cavalier»
 T. 022 368 12 85

SUR LES PISTES
 Buvette du Centre nordique «La Saint-George»
 T. 079 754 04 78
 Buvette du Télési «Lally»
 T. 079 930 12 82

LONGIROD
 Auberge communale des «Trois Sapins»
 T. 022 368 11 12

INFORMATIONS

Jura Ski-Club de Saint-George
 T. 022 368 16 74 ou 85

Diverses informations et météo locale :
www.stgeorge.ch

info-pistes : T. 022 368 03 68

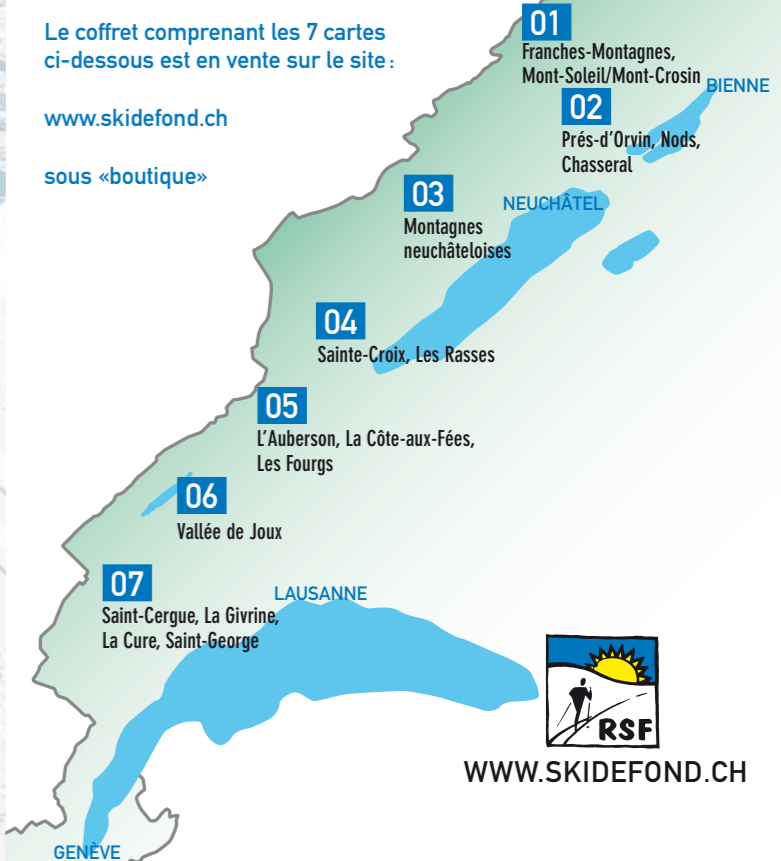
Pour plus d'informations sur la région,
 voir la brochure «Nyon Région Tourisme»



SAINT-CERGUE LA GIVRINE-LA CURE SAINT-GEORGE



PLANS DES PISTES DE SKI DE FOND de la chaîne du Jura suisse



Centre nordique St-Cergue La Givrine La Cure c'est: «Le Grand Nord à votre porte»

- La Givrine est l'endroit idéal pour vous adonner aux plaisirs des sports d'hiver: ski de fond, raquettes à neige, chemins pédestres damés, piste d'entraînement pour chiens de traîneaux ou encore ski alpin, snowboard et télébob
- Minimale 1050m – Maximale 1350m
- 60 kilomètres de pistes préparées
- 40 kilomètres style classique
- 40 kilomètres skating
- 25 kilomètres balisés (4 parcours)
- 14 kilomètres damés
- 5 kilomètres de piste
- St-Cergue: 3 téléskis (pistes éclairées)
La Trélasse: 3 téléskis
Massif de la Dôle Franco-Suisse: 30 remontées mécaniques
- Secours: 144 ou Police 117
- Info-neige: tél. 022 360 10 83
Webcam: www.st-cergue-tourisme.ch
- Office du Tourisme St-Cergue
Tél. 022 360 13 14
www.st-cergue-tourisme.ch
www.st-cergue.ch



- ### Ski de fond
- Les Piles**
Traçage: classique et skating • Difficulté: tous skieurs
6 km et 2 boucles 3,5 km et 2,5 km
- La Givrine – La Cure**
Traçage: classique et skating • Difficulté: tous skieurs • 5,5 km
- Boucle du Sollier**
Traçage: classique et skating • Difficulté: tous skieurs • 6 km
- La Givrine – Les Pralets**
Traçage: classique et skating • Difficulté: moyenne • 11 km
3 chalets buvette sur le parcours
- La Givrine – St-Cergue (skieurs + chiens autorisés)**
Boucle de la Tourbière
Traçage: classique et skating • Difficulté: tous skieurs • 8 km
- Boucle de la Cuvette**
Traçage: classique et skating • Difficulté: tous skieurs • 1 km
- Piste pour chiens de traîneaux**
Réservé aux attelages de chiens de traîneaux
Départ: parking de l'Archette • Boucle de 5 km
- Chemineurs piétons et pistes raquettes à neige**
- La Givrine – Couvaloup de Crans**
Chemin damé • 2,5 km, aller-retour 5 km
2 chalets buvettes sur le parcours
- La Givrine – Le Vermeilley**
Chemin damé • 4,5 km, aller-retour 9 km
2 chalets buvettes sur le parcours
- La Givrine – St-Cergue**
Balisage raquettes, en partie damé • 6 km
- La Givrine – La Cure**
Parcours raquettes (sportif) • 7 km (1^{er} km damé au départ) puis uniquement balisé
- La Givrine (Rochefort) – St-Cergue**
Parcours raquettes (sportif) • 9 km (2 km damés au départ) puis uniquement balisé
- St-Cergue (boucle de l'Archette)**
Parcours raquettes • 4 km

VENTE DE CARTE DE SKI DE FOND

En vente au départ de La Givrine
et à l'Office du Tourisme de St-Cergue

www.st-cergue-tourisme.ch

LOCATION DE SKIS DE FOND
pour tout âge, avec chaussures
et bâtons, raquettes et luges

78 route de France
1264 St Cergue
Tél. 022 360 11 15
Fax 022 360 08 15
info@restaurantdelagivrine.ch

LES PRALETS

BUVETTE ET PETITE RESTAURATION

Ouvert les week-ends
de décembre à Pâques

Nuitée avec fondue
et petit déjeuner
Réservations obligatoires
079 506 21 69
pralets@lagamelle.com

Gardiennages assurés par des membres bénévoles du Ski club «La Gamelle»

levermeilley.com

Venez goûter nos spécialités:

- La Trifon**
- La fondue chèvre**
- La fondue brebis**
- Ainsi que les 15 autres!!!**

Famille Borloz : 079/205.15.90

LE REFUGE DE LA TRELASSE

... à deux pas
de la piste de fond des PILES

... vous attend avec sa
cheminée à l'ancienne pour
y déguster entre autre

**18 SORTES DE FONDUES,
VACHERIN MONT D'OR
AU FOUR
SORTIE NOCTURNE EN
RAQUETTES A NEIGE**

300 m de la Givrine
Tél. 022 360 12 89
St-Cergue – www.latrelasse.ch

NStCM

Chemin de fer NStCM
www.nstcm.ch • info@nstcm.ch

CTA SERVICES SA

OFFRE GRATUITE ET SANS ENGAGEMENT

- ♦ Entretien de bureaux et centres commerciaux
- ♦ Conciergeries d'immeubles
- ♦ Nettoyage fin de chantier & état des lieux
- ♦ Traitement contre les araignées
- ♦ Femme de ménage – domicile privé
- ♦ Vitres et stores – sur commande ou abonnement
- ♦ Réception, catering, handyman
- ♦ Nettoyages difficiles d'accès (avec nacelle)

Gland www.cta-services.ch Lausanne
022-364 30 33 021-626 20 93

ENTREPRISE FORESTIERE DUBUGNON SA

Un travail de qualité pour la forêt

- Façonnage
- Débardage
- Entretien de forêts

Le Fort 11 • 1188 Gimel Tél. 021 828 30 92
dubugnonsa@bluewin.ch Natel : 079 637 50 30

Boulangerie & Tea-room

Le P'tit Gourmand

Tel. +41 (0)22 360 00 58

Rue de la Gare 1, 1264 St-Cergue

Basse Ruche Espace Loisirs

www.basseruche.ch
loisirs@basseruche.ch
Tél. 022 360 16 88

Tyroliennes, Swingolf,
Trottinerbe, Tir à l'arc,
Ecole de ski, Téléski,
Raquettes, Téléluge

Route de Basse-Ruche 16, 1264 St-Cergue - CH

Milena Sports

Location de skis

Milena et Patrick PERRIN
La Licorne
Route de Nyon 6
1264 ST-CERGUE

Tél. + fax 022 360 17 59 (St-Cergue)
Tél. 022 360 16 01 (La Givrine)
E-mail: milena.sports@bluewin.ch
Ouvert tous les jours de 8h30 à 18h30 sans interruption, dimanche compris!

RANDO BURGER

ADRESSE Rte d'Arzier 12 1264 St-Cergue TELEPHONE 022 360 0303

HORAIRES
Lun - Mar Fermé
Mer - Ven 11:30-14:00
18:00-21:00
Sam - Dim 12:00-15:00
18:00-21:00

CHRISTIAN MIGNOT

FROMAGERIE – ALIMENTATION

Commerce Vacherin Mont-D'or

FABRICANT – AFFINEUR

AU VILLAGE CH – 1188 ST-GEORGE Tél. 022 368 15 24
Fax 022 368 18 85

STATION SERVICE DE SAINT-GEORGE

Simond S.A. - 1030 Bussigny
Jean-Pierre Mignot - 1188 Saint-George
022-368.12.70 / 079-449.59.45

Garage du Muret – 1188 St-George – 022/368.13.21 – garage-muret.ch

Le N°1 des compactes

DEBONNEVILLE W. & Fils SA

Route d'Aubonne 8 | Case postale 112 | 1188 Gimel
Téléphone 021 828 32 34

Chenuz bois de feu

S.à.r.l.

Préparation de bois de feu mécanisée
Commerce de bois de cheminée

1147 Montricher • 079 479 50 35
chenuz@chenuzbois.ch
www.chenuzbois.ch

Installations Sanitaires Chauffages RENEVIER SA

T 022 366 25 02
F 022 366 42 03
Rue de la Croix 3 - 1269 Bassins - bureau@reneviersa.ch

Vous accueille pour un moment
de détente sportive en pleine nature...

Découvrez :

- Vingt kilomètres de pistes de fond balisées pour tous les niveaux
- Piste de fond éclairée
- Pistes de luge
- Parcours de marche et de raquettes
- Deux téléskis
- Espace Snowkiting

JURA SKI-CLUB SAINT-GEORGE
ccp 17-496223-5
skidefond@stgeorge.ch
www.stgeorge.ch

Points de vente de cartes de ski de fond

MAGASIN DU VILLAGE

BUVETTE DU CENTRE NORDIQUE

INFORMATIONS TOURISTIQUES

centre nordique Saint-George

PISTE ÉCLAIRÉE + BUVETTE

HEURES D'OUVERTURE :
MARDI + JEUDI 18.00 - 22.00 H

Réservation Buvette : 079-754.0478

La station familiale aux prix sympathiques

Info-Pistes 022-368.0.368
www.stgeorge.ch
teleskis@stgeorge.ch
Buvette : 079-930.1282

Auberge au Cavalier

REPAS DE MARIAGE,
DE FAMILLE, D'ENTREPRISE

HÔTEL AVEC
6 CHAMBRES SPACIEUSES

GRAND-RUE 5 - 1188 ST-GEORGE
TÉL. 022.368.12.85
auberge@aucavaller.ch
www.aucavaller.ch
Fermé le mercredi